

III. Les types de relief

Plateau massif :



Plateau disséqué (réduit à des lanières) :



Le plateau : Surface topographique plane ou légèrement ondulée dans laquelle les rivières sont encaissées

Caractéristiques : - une altitude absolue

- son inclinaison

- sa dissection par le réseau hydrographique

(plateaux massifs / plateaux disséqués)

- l'encaissement et la forme des vallées

La plaine : Surface plane ou légèrement ondulée où vallées sont peu ou pas encaissées (cours d'eau à fleur de sol)

Caractéristiques : - une altitude absolue

- son inclinaison (plan ou non)

- plus ou moins grande platitude

(plaine parfaite, ondulée, vallonnée...)

La montagne : Régions élevées caractérisées par la raideur des pentes des versants, l'encaissement profond des vallées, les dénivellations fortes, les crêtes bien marquées, une dénivellation sensible par rapport aux régions voisines

- **Haute montagne :** Crêtes aiguës, versants très raides, vallées profondes et encaissées. Altitude absolue de 400 m (Norvège) à + 8000 m.

- **Moyenne montagne :** allure plus lourde, sommets moins énergiques (ballons, fragments de plateau), vallées moins profondes... (Vosges, massif centra

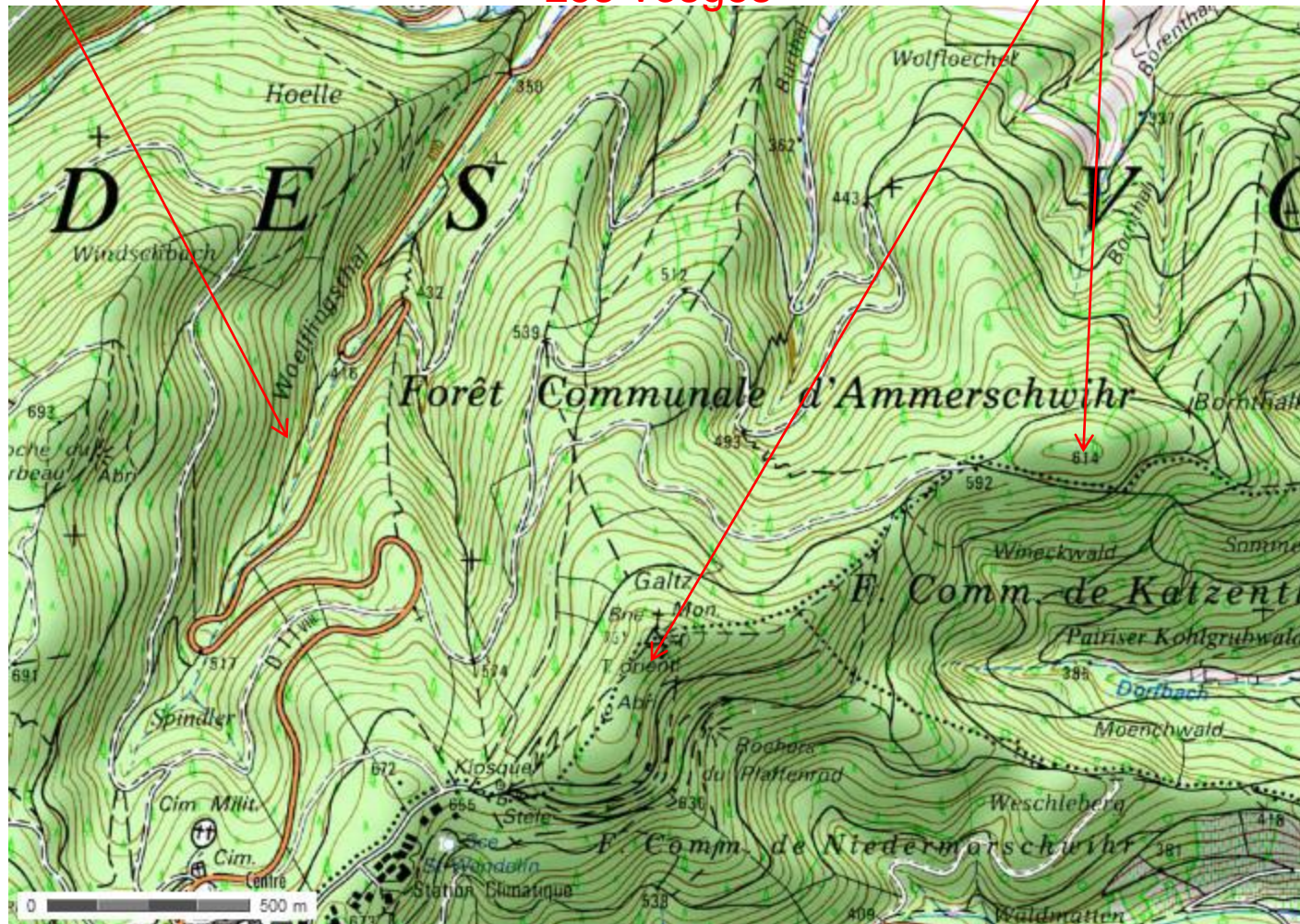


Les 3 unités de relief de la carte

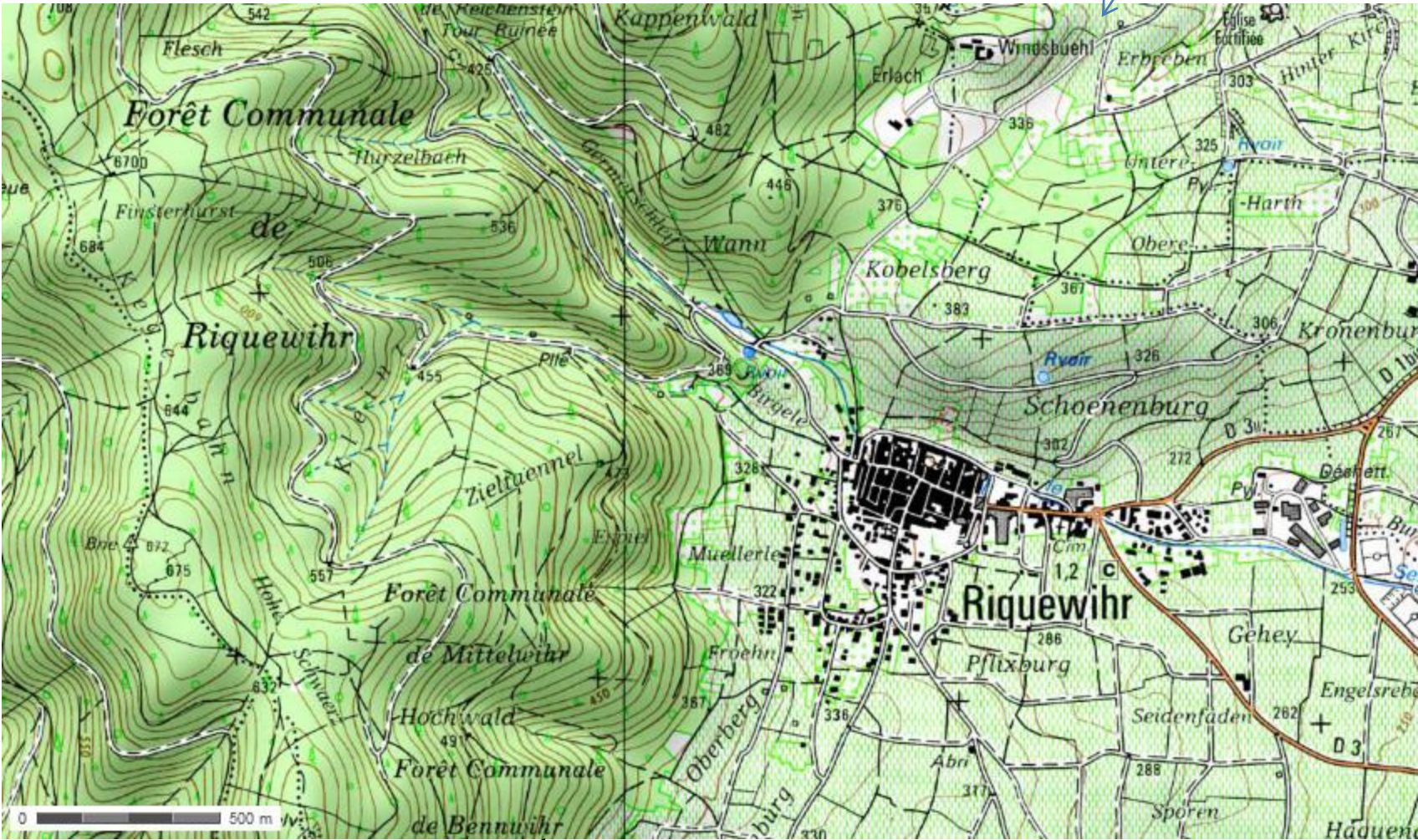
Vallées encaissées

Sommets plans

Les Vosges



Les collines sous vosgiennes

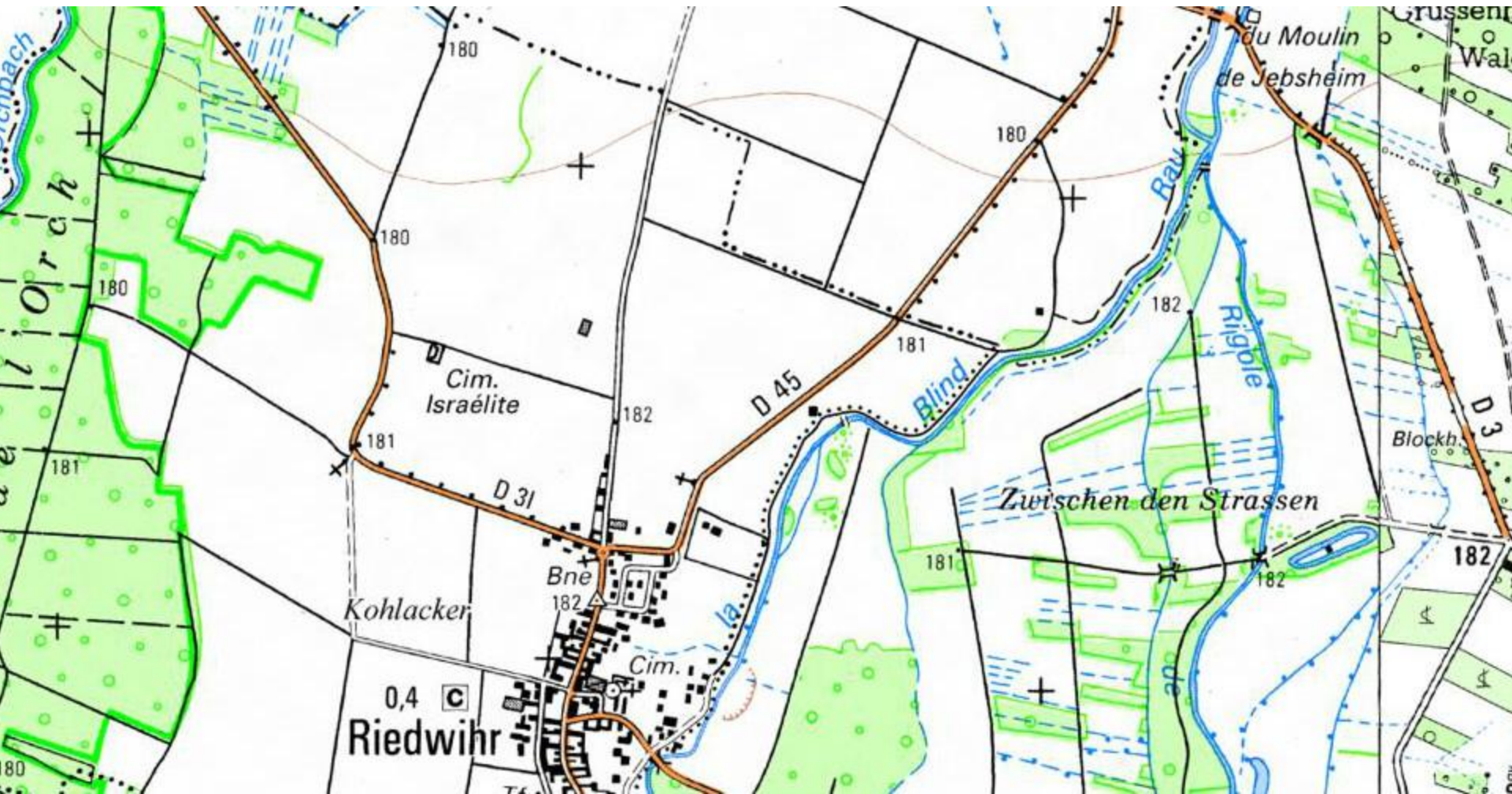


Un escarpement

La plaine d'Alsace



=> Complémentarité des terroirs visibles sur un finage



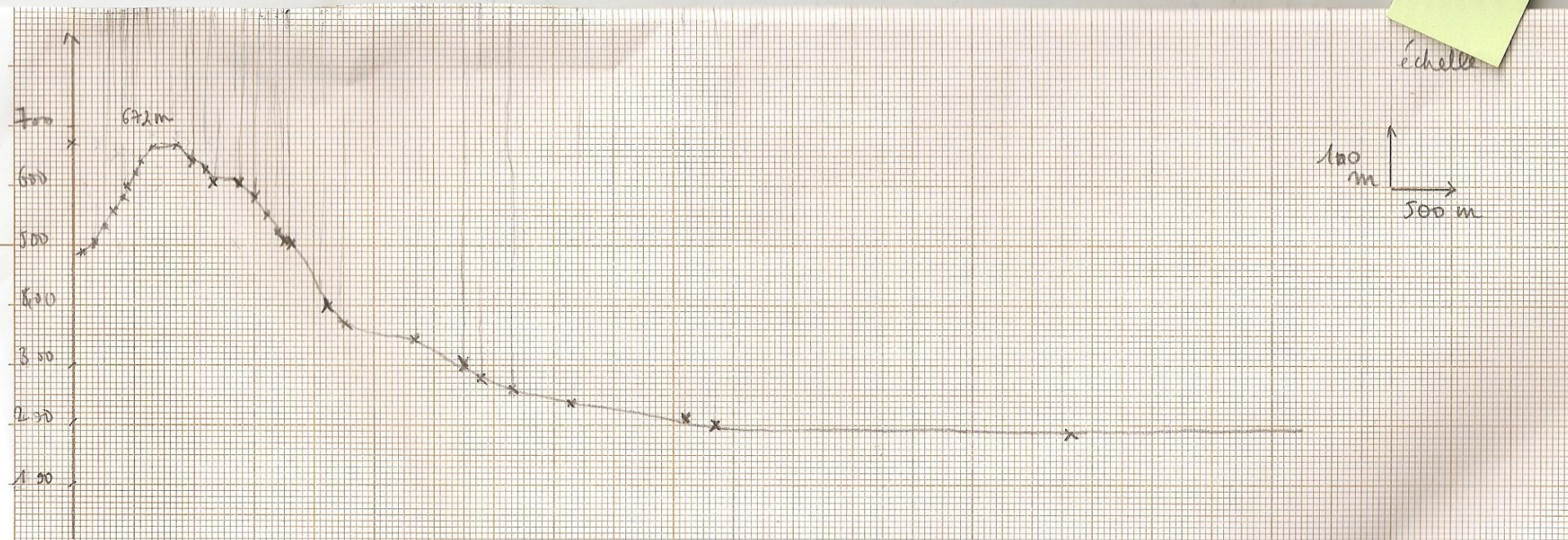
Finage sur deux terroirs complémentaires



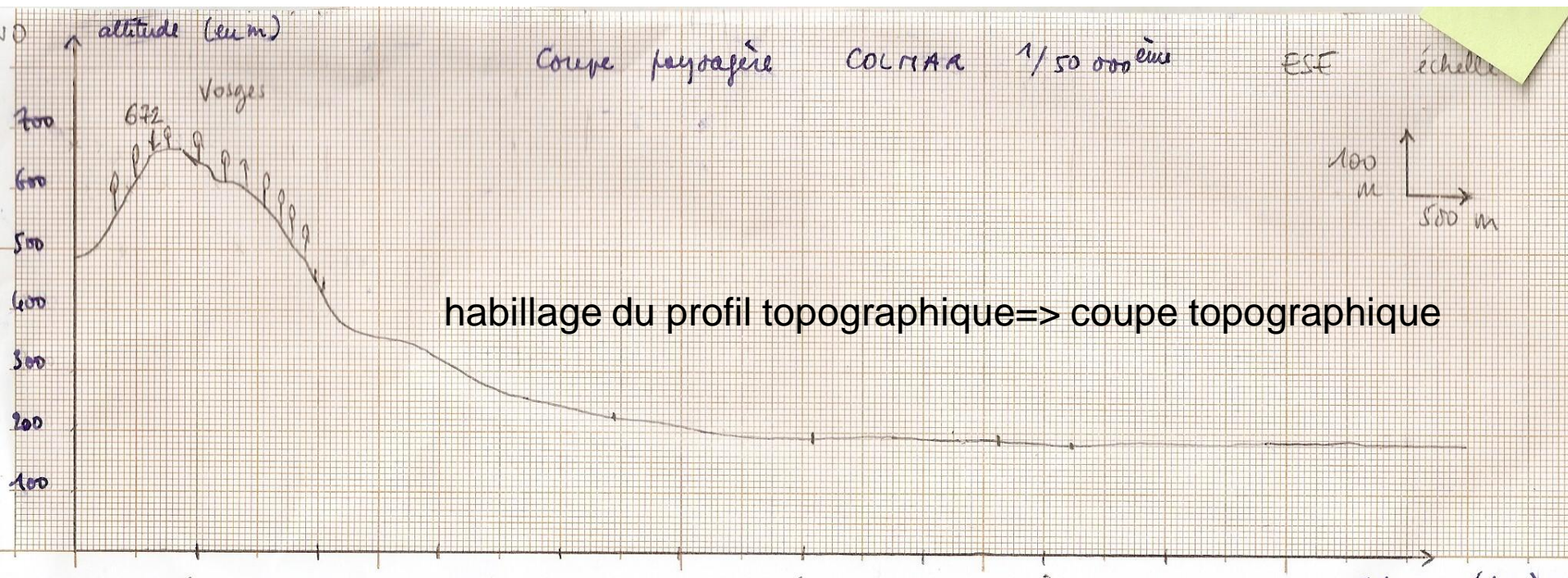
Construction d'une coupe paysagère : Choix d'un tracé de coupe qui mette en valeur le relief et son influence sur l'occupation humaine
Choix d'une échelle des hauteurs aidant la lisibilité tout en déformant au minimum le relief, puis réalisation du profil topographique.

Point de départ = point coté 672 en amont de Riquewihr
Village de Mittelwihr
Points cotés 183 et 182





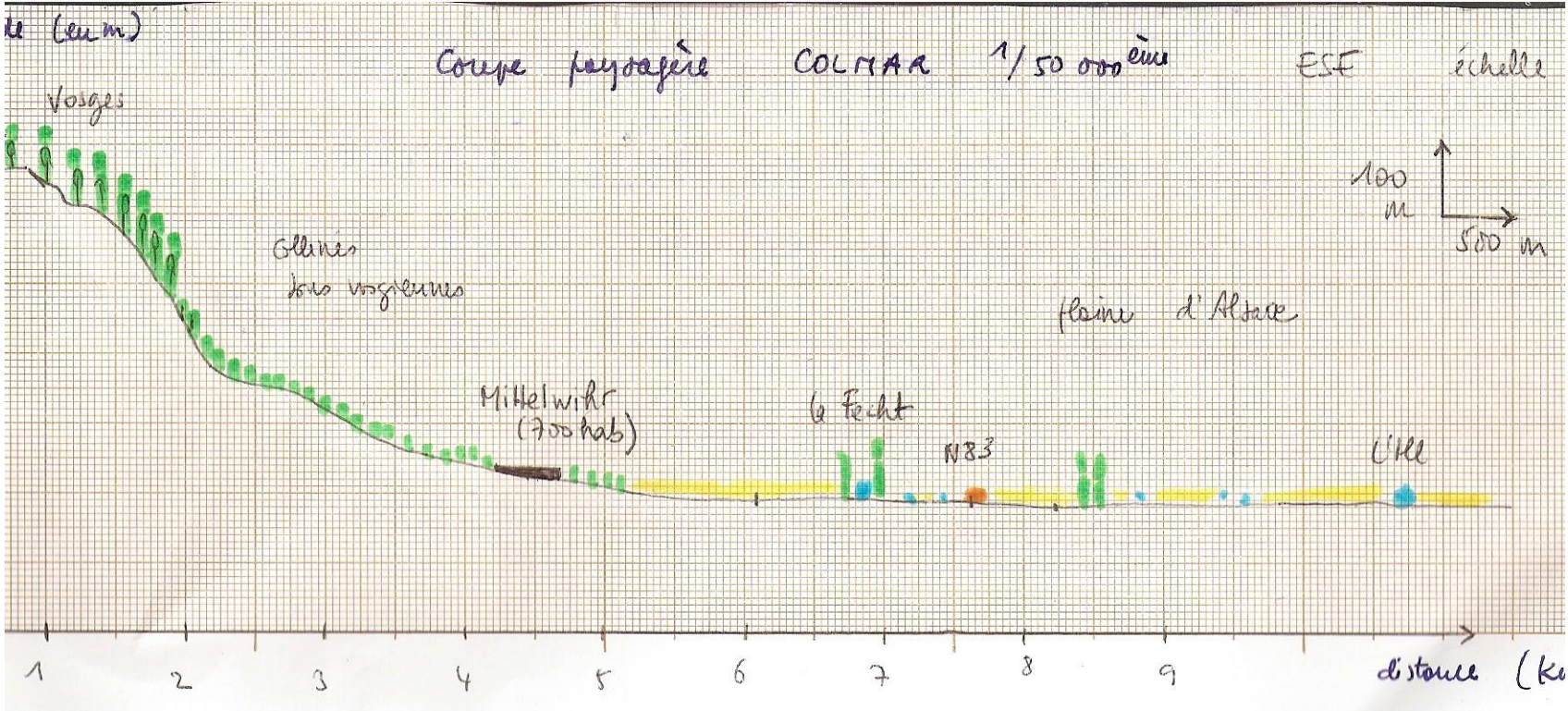
échelle




échelle

habillage du profil topographique => coupe topographique

Mise en valeur du relief et de son rôle dans l'occupation humaine



Une moyenne montagne boisée

 Une forêt omniprésente et une faible occupation humaine

Des collines permettant une production viticole de qualité

Vignes exposées au soleil du matin, grâce à

 l'escarpement orienté vers l'est

 village de Mittelwihr, au dessin très ramassé pour ne pas empiéter sur les vignes,

 et dont le site est une ligne de source de bas de coteau

- **Une mise en valeur de la plaine par l'openfield.**

 champs ouverts

 une plaine humide

 aux forêts résiduelles

Bilan du cours 2

- - savoir décrire un paysage d'openfield
- Savoir trouver des unités topographiques
- Vocabulaire à acquérir : moyenne montagne / colline / plaine humide / ried / finage / piémont / drainage