

# Chapitre 1 : une puissance régionale et mondiale

- **Extrait lettre de cadrage :** « Une puissance régionale et mondiale. Cœur de la nouvelle division internationale du travail, profitant **à plein des dynamiques de mondialisation**, la Chine s'impose **comme un acteur régional et mondial**. Depuis son adhésion à l'OMC en 2001, elle est devenue une **superpuissance économique** qui cherche à élargir et à diversifier ses marchés. Elle possède des réserves de change colossales, qui lui permettent d'asseoir son **affirmation politique et stratégique en Asie Orientale et au-delà**. Dans ce contexte, la Chine est attentive à sécuriser ses circulations commerciales et conditionner l'accès à ses marchés. En plus de son affirmation économique, **elle développe son action diplomatique et ses capacités militaires.** »

- **Bibliographie spécifique à ce chapitre :**
- *La chine face aux défis de la puissance,* questions internationales n° 48



- Hérodote, *regards géopolitiques sur la Chine* (troisième trimestre 2013)



- L'impuissance paradoxale du « soft power » de la Chine post-Mao par Stéphanie BALME <http://ceriscope.sciences-po.fr/node/557>
- Un « hard power » aux caractéristiques chinoises ?  
<http://ceriscope.sciences-po.fr/puissance/content/part4/un-hard-power-aux-caracteristiques-chinoises>
- [Le « soft power » chinois et son cinéma : l'exemple de la filmographie de Zhang Yimou, 1987-2011](http://ceriscope.sciences-po.fr/category/pays/chine?page=1)  
<http://ceriscope.sciences-po.fr/category/pays/chine?page=1>
- FIG 2013 sur la Chine



 festival international de géographie  
 SAINT-DIE-DES-VOSGES  
 site d'accompagnement pédagogique

2014 2013 2012 2011 2010 2009 2008

Accueil > 2013 > Ressources pour l'enseignant > Parcours pédagogiques

FIG 2013 - « LA CHINE, UNE PUISSANCE MONDIALE »

Parcours pédagogiques

APPROCHES SCIENTIFIQUES  
 Itinéraires scientifiques  
 Expositions scientifiques

RESSOURCES POUR L'ENSEIGNANT  
 Enseigner avec le numérique  
 Parcours pédagogiques

Feuilleter le programme  
 Voir l'affiche  
 Télécharger l'affiche

2008 Les Chinois dans la globalisation  
 200855 Regards croisés : la Chine et le monde

Profitez-en sur orangepro.fr

Accueil > Économie

# La Chine officiellement première puissance économique au monde

DOMINIQUE ALBERTINI 8 DÉCEMBRE 2014 À 12:31



Pause déjeuner sur un chantier à Pékin, le 8 décembre. (Photo Greg Baker. AFP)

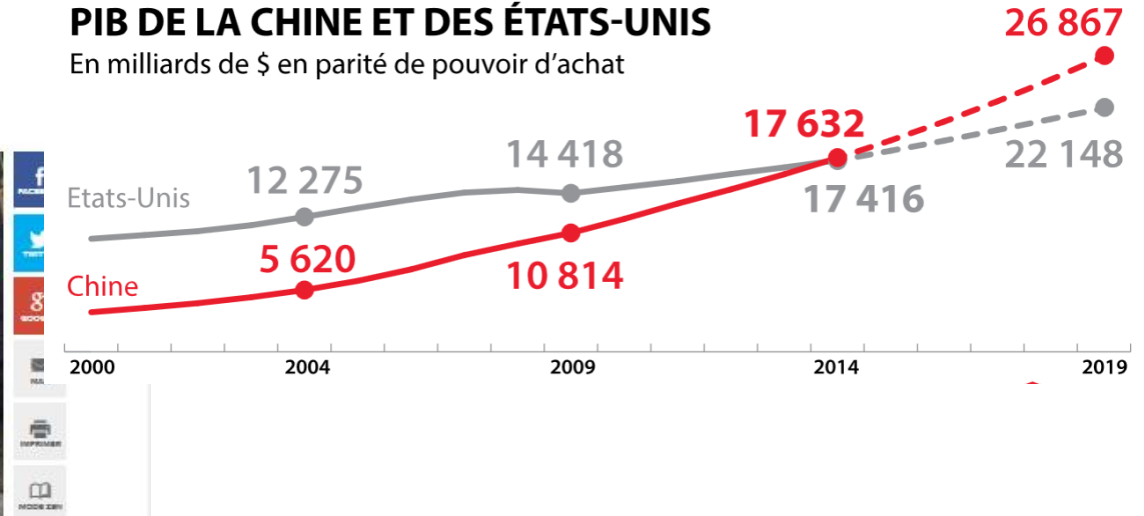
**ARTICLE+INFOGRAPHIE** Selon le FMI, le PIB chinois, exprimé en parité de pouvoir d'achat, devrait dépasser cette année celui des États-Unis.

C'est officiel, ça vient (presque) de tomber : la Chine est la première puissance économique du monde. Voilà ce que rapporte le [site américain d'information financière MarketWatch](#), qui a mis le nez dans les dernières données du Fonds monétaire international, publiées en octobre dernier. Et en a ressorti ces chiffres : en 2014, le produit intérieur brut (PIB) chinois exprimé en parité de pouvoir d'achat (PPA, on va en reparler) devrait être de 17 632 milliards de dollars; tandis que celui des États-Unis ne serait « que » de 17 416 milliards. L'année précédente, ces derniers enregistraient encore

Déc 2014

## PIB DE LA CHINE ET DES ÉTATS-UNIS

En milliards de \$ en parité de pouvoir d'achat



Source FMI

## La Chine : une puissance ascendante

+

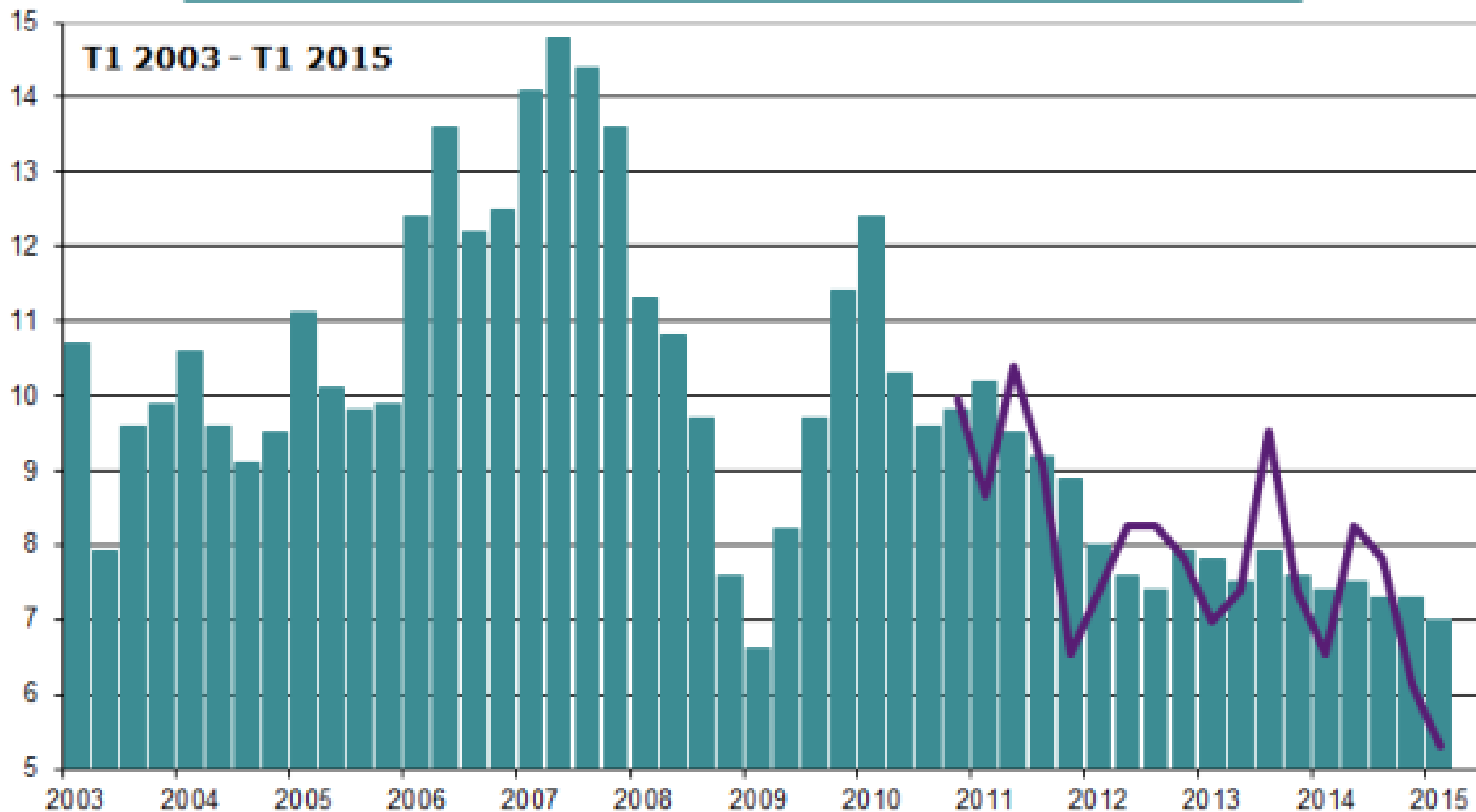
LES ASPECTS DE LA PUISSANCE

.... ECONOMIQUES	<p><b>La 2<sup>ème</sup> économie mondiale</b></p> <ul style="list-style-type: none"> <li>● PNB : 8 250 milliards de \$</li> <li>● Une économie totalement intégrée : 1<sup>ème</sup> exportateur mondial (2011)- OMC (2001)</li> <li>● Une croissance forte : 2011= + 9,2 %/ 2012 = + 8,2 %</li> <li>● Une puissance industrielle et financière mondiale             <ul style="list-style-type: none"> <li>- Hong Kong = 3<sup>ème</sup>,</li> <li>- Shanghai = 5<sup>ème</sup> places financières (GFC)</li> <li>- 1<sup>er</sup> créancier des EU</li> </ul> </li> <li>● Points forts             <ul style="list-style-type: none"> <li>- Industries manufacturières</li> <li>- Une récente montée en gamme (RD)</li> </ul> </li> <li>● Limites             <ul style="list-style-type: none"> <li>- Léger ralentissement des exportations</li> <li>- Dépendance en matières 1ères</li> </ul> </li> </ul>
.... MILITAIRES	<p><b>La 3<sup>ème</sup> puissance militaire (GFP)</b></p> <p><a href="http://www.globalfirepower.com">http://www.globalfirepower.com</a></p> <ul style="list-style-type: none"> <li>● 2<sup>ème</sup> budget militaire mondial : 114 milliards de \$</li> <li>● 2,2 millions de soldats (armée la plus importante du monde)</li> <li>● Puissance nucléaire</li> <li>● Collier de perles : postes avancés des forces navales chinoises à Cambodge, Myanmar, Andaman, Pakistan)</li> </ul>
.... DIPLOMATIQUES	<p><b>Une influence politique croissante</b></p> <ul style="list-style-type: none"> <li>● Une influence grandissante dans les pays du Sud (Amérique, Afrique)</li> <li>● Membre permanent au Conseil de sécurité de l'ONU</li> <li>● Membres de forums ou d'organisations internationales (G20, BRICS)</li> </ul>

LES FONDEMENTS DE LA PUISSANCE

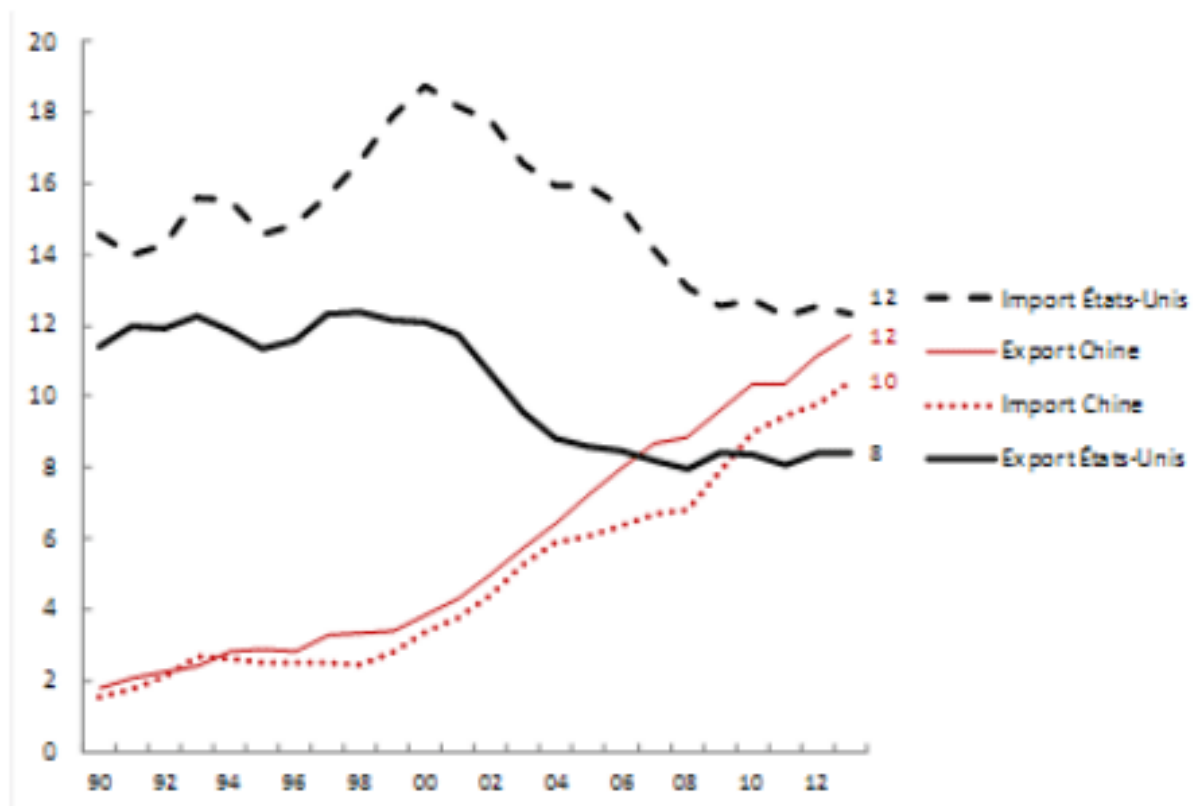
.... TERRITORIAUX	<p><b>Un grand territoire continental doté d'une grande façade maritime</b></p> <ul style="list-style-type: none"> <li>● Superficie : 9,6 M de km<sup>2</sup></li> <li>● Espaces désertiques ou peu peuplés à l'intérieur</li> <li>● Espaces contraignants à l'intérieur du territoire</li> <li>● Pollution</li> </ul>
.... CULTURELS	<p><b>Un rayonnement culturel renforcé par une importante diaspora</b></p> <ul style="list-style-type: none"> <li>● Grands événements internationaux : JO, Exposition universelle,</li> <li>● développement du tourisme</li> <li>● Un cinéma reconnu</li> <li>● Un rayonnement qui s'appuient sur une diaspora de 50 millions de Chinois (dans 150 pays)</li> <li>● Promotion de la langue et de la culture chinoise (Instituts Confucius)</li> </ul>
DEMOGRAPHIQUES	<p><b>Un géant démographique profondément inégalitaire</b></p> <ul style="list-style-type: none"> <li>● 1,3 milliards d'habitants</li> <li>● IDH faible mais en croissance : (0,7 en 2012)</li> <li>- Niveau de vie très inégal – 1/3 habitant = agriculteur</li> <li>● Une main d'œuvre nombreuse</li> </ul>

***Croissance sur un an du PIB en Chine - Bâtonnets  
(et croissance trimestrielle taux annuel - Ligne)***



Source Datastream - Natixis AM; philippewaechter.nam.natixis.com

**Graphique 1 – États-Unis et Chine dans le commerce mondial**  
**exportations et importations en % du commerce mondial,**  
**1992-2013**




Source : OMC.

Monde

## What did China export in 2013?

Sélectionnez un Pays

 China ✕ ▾

 Exports  Imports

 Produit  Partenaire

All Products ▾

Visualisation des Échanges



Visualisation de la Complexité



Time Period

2013 ▾

End ▾

\$2.25T USD

Machinery / Electrical

48%

Textiles

11%

Miscellaneous

10%

Metal

7%

Chemicals & Allied Industries

5%

Transportation

3%

Wood & Wood Products

2%

Stone / Glass

3%

Mineral Products

1%

Plastics / Rubbers

4%

Footwear / ...

3%

Vegetable Products

0.84%





Monde

Sélectionnez un Pays

China

Exports

Imports

Produit

Partenaire

All Products

Visualisation des Échanges



Visualisation de la Complexité



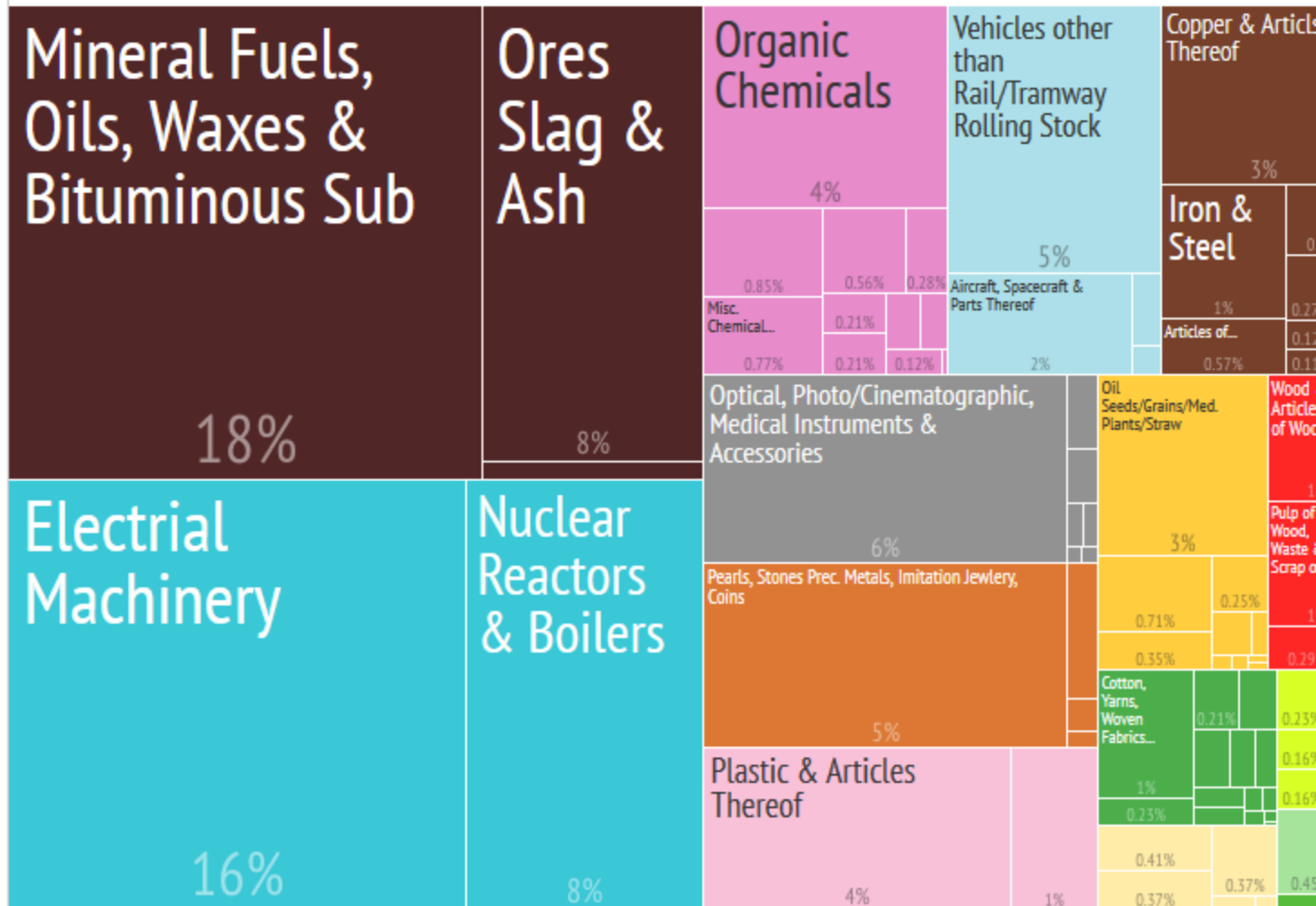
Time Period

2013

End

## What did China import in 2013?

\$1.56T USD



# Le Club Med passe sous pavillon chinois

ÉCONOMIE > ENTREPRISES Par Bertille Bayet | Mis à jour le 05/01/2015 à 12:15 | Publié le 04/01/2015 à 18:30



**VIDÉOS - L'Italien Bonomi a jeté l'éponge vendredi, laissant le groupe Fosun prendre le contrôle du groupe de tourisme.**

C'est la fin d'une bataille boursière historique, la plus disputée qu'ait connue la place de Paris. Et c'est le groupe chinois Fosun qui en est le vainqueur. Cette fois, plus rien ne devrait venir lui barrer la route du rachat du **Club Med**. Vendredi soir, son rival italien, l'investisseur Andrea Bonomi, a en effet déclaré forfait. Après des mois de bataille boursière, Bonomi a jugé que le jeu n'en valait plus la chandelle. La dernière offre mise sur la table avant Noël par Fosun, à 24,60 euros par action Club Med, sera donc la bonne. Cette offre n'a plus que des étapes formelles à franchir pour être menée à bien sur le marché dans le courant du mois de janvier.

**DANS UN MONDE QUI CHANGE, VOS DÉPENSES AUSSI SE CLASSENT AUTOMATIQUEMENT**



Actualité > Grand Sud > Haute-Garonne > Toulouse

# L'Etat officialise la vente de l'aéroport au Chinois Symbiose

Publié le 17/04/2015 à 10:11, Mis à jour le 17/04/2015 à 11:55

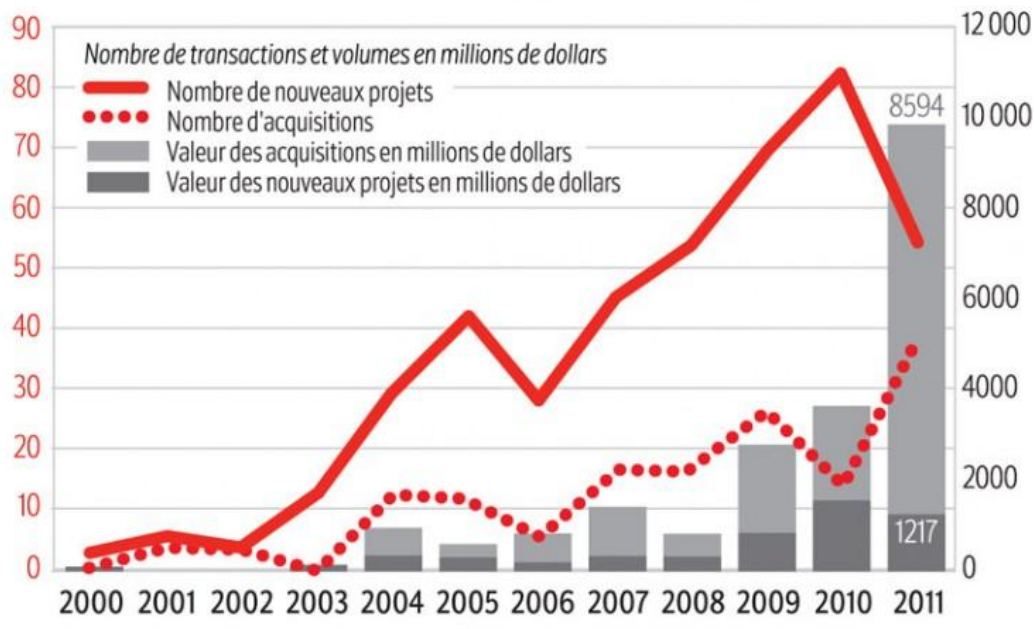
Aéroport Toulouse Blagnac



Mike Poon, le PDG de Symbiose, a accordé une interview exclusive à La Dépêche du Midi. / Photo DDM Michel Labonne

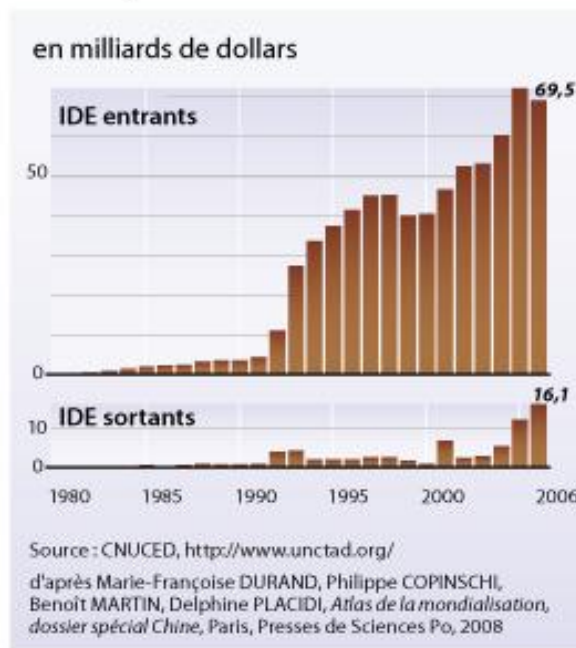
# LES INVESTISSEMENTS S'ENVOLENT

Investissements directs chinois dans les 27 pays de l'Union Européenne de 2000 à 2011



SOURCE: RHODIUM GROUP

## Investissements directs étrangers chinois, 1980-2006



Sciences Po / CERJ et Atelier de cartographie, mars 2008



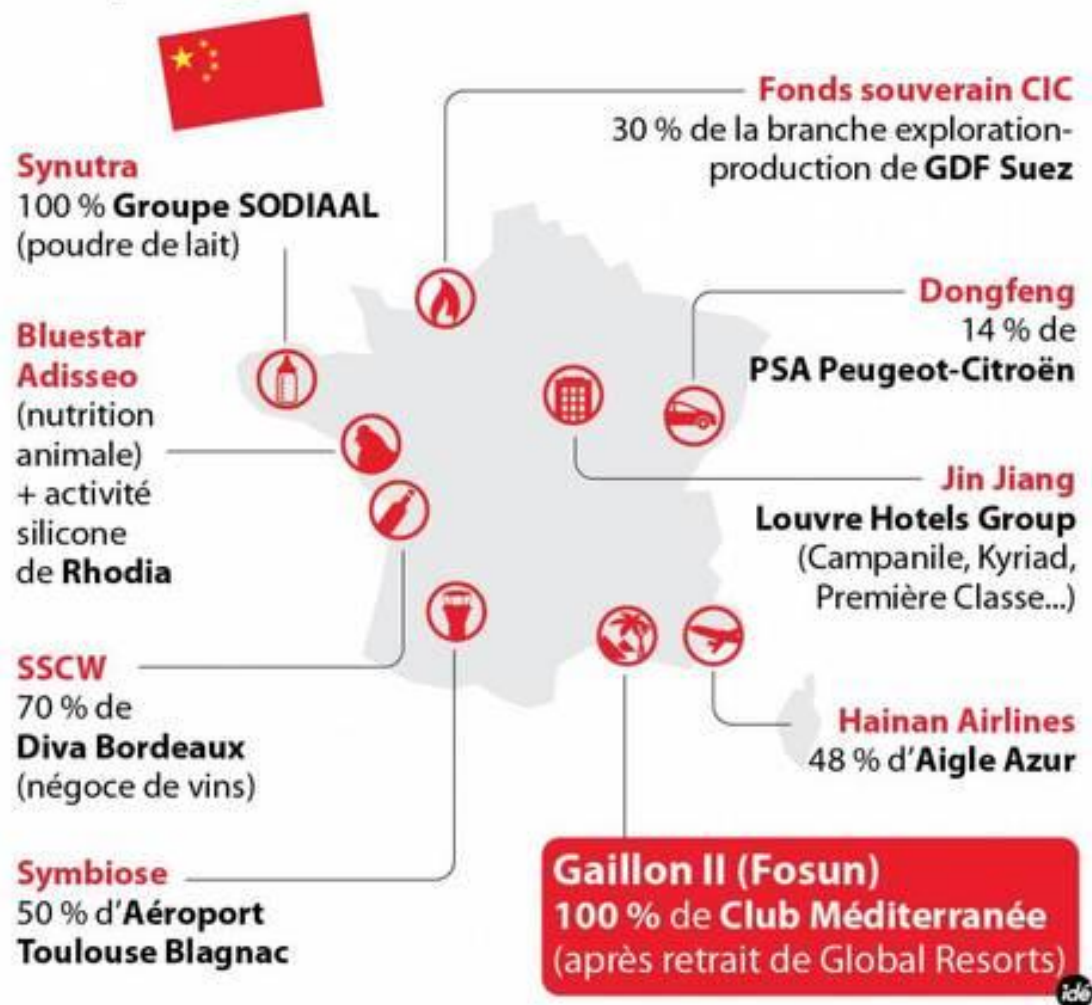
d'après Christophe JAFFRELOT (dir.), *L'enjeu mondial, les pays émergents*, Paris, Presses de Sciences Po, 2008

Atelier de cartographie de Sciences Po, 2008, [www.sciences-po.fr/cartographie](http://www.sciences-po.fr/cartographie)



Seul l'usage pédagogique en classe ou centre de documentation est libre. Pour toute autre utilisation, contacter : [carto@sciences-po.fr](mailto:carto@sciences-po.fr)  
 Pedagogical use only. For any other use dissemination or disclosure, either whole or partial, contact : [carto@sciences-po.fr](mailto:carto@sciences-po.fr)

# Les plus gros achats chinois en France



# Alibaba, l'épopée qui mène à Wall Street

LE MONDE | 06.09.2014 à 10h00 • Mis à jour le 18.09.2014 à 15h23 |

Par Jean-Baptiste Jacquin

Abonnez-vous à partir de 1 € Réagir ★ Classer Partager

Recommander Partager 48 personnes le recommandent. Inscription pour voir ce que vos amis recommandent.



Les grands succès de l'ère numérique ont tous leur légende. On a beaucoup raconté que le groupe chinois Alibaba, qui s'apprête à réaliser la plus grosse introduction en Bourse de l'histoire de Wall Street et dévoilera jeudi 18 septembre après la clôture (vers 20 heures GMT) le prix de vente de son action, a été créé un peu par accident, par quelqu'un qui ne connaissait rien à Internet ni à l'informatique.

C'est vrai pour l'ignorance technologique de Jack Ma. Ça l'est beaucoup moins quant à l'aspect accidentel de la naissance de ce site en 1999, dans un appartement de la ville de Hangzhou (à 200 km au sud-ouest de Shanghai).

# La Chine ralentit, Alibaba aussi

LE MONDE ECONOMIE | 13.08.2015 à 10h27 |

Par Harold Thibault (Shanghai, correspondance)

Abonnez-vous à partir de 1 € Réagir ★ Classer Partager

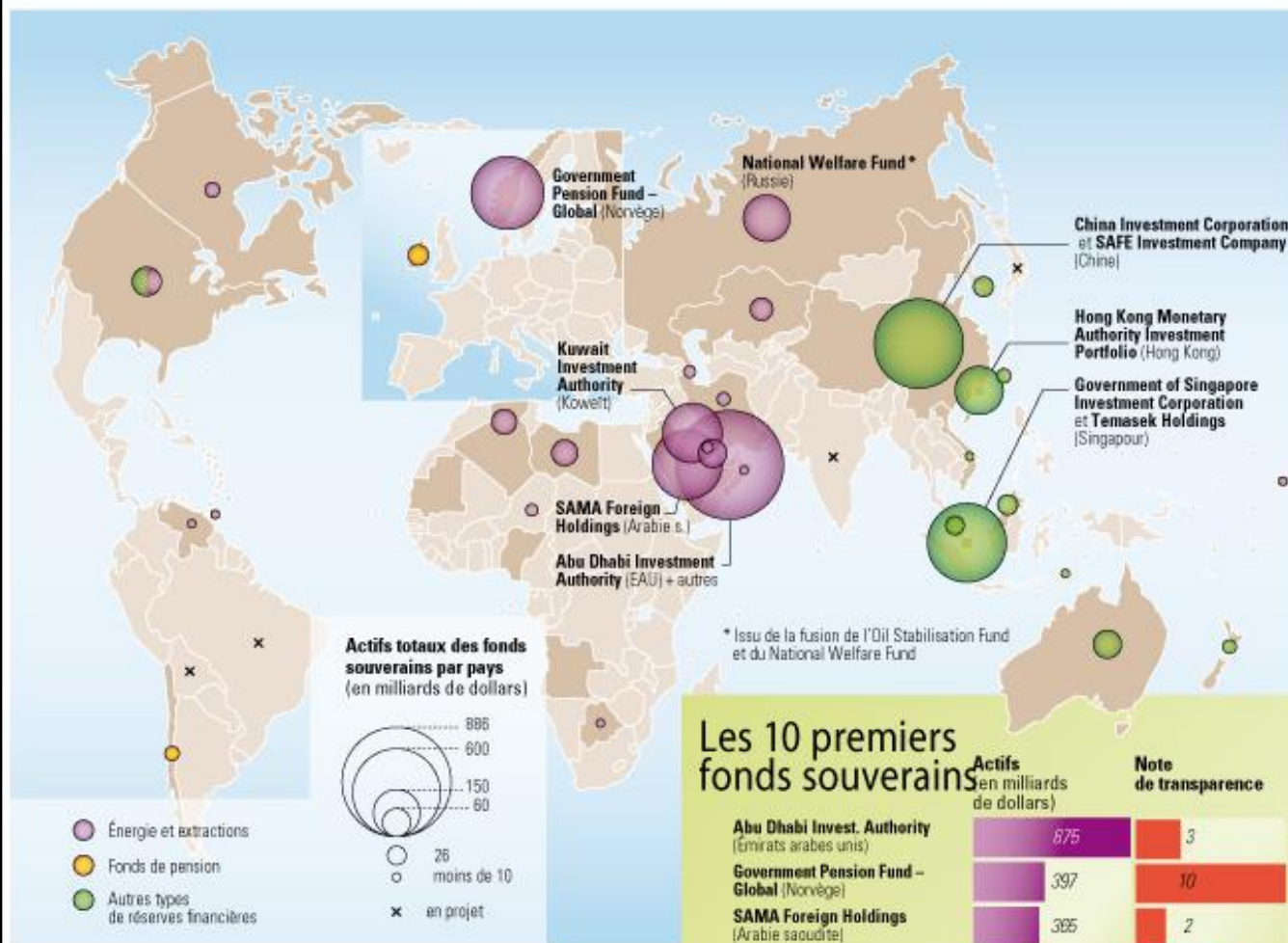
Recommander Partager 11 personnes le recommandent. Inscription pour voir ce que vos amis recommandent.



Un an après avoir été consacrée la plus importante introduction en Bourse de l'histoire, Alibaba revient sur terre. Le cours de l'action du géant chinois du commerce en ligne, qui avait atteint 120 dollars dans les semaines qui suivirent son entrée à Wall Street, est redescendu. Le titre valait 73 dollars mercredi 12 août, après l'annonce de ses résultats trimestriels, c'est-à-dire juste au-dessus des 68 dollars proposés aux investisseurs lors de l'introduction en Bourse, en septembre 2014.

Pour le trimestre s'achevant en juin – premier trimestre de l'exercice décalé du

# Les fonds souverains, en 2008



SciencesPo.

in *Questions internationales* n°34,  
novembre-décembre 2008,  
La Documentation française

Atelier de cartographie de Sciences Po, 2008,  
[www.sciences-po.fr/cartographie](http://www.sciences-po.fr/cartographie)



Seul l'usage pédagogique en classe ou centre de documentation est libre.  
Pour toute autre utilisation, contacter : [carto@sciences-po.fr](mailto:carto@sciences-po.fr)  
Pedagogical use only. For any other use dissemination or disclosure, either whole or partial, contact : [carto@sciences-po.fr](mailto:carto@sciences-po.fr)

Sources : Sovereign Wealth Fund Institute.



# 中非合作论坛第五届部长级会议开幕式

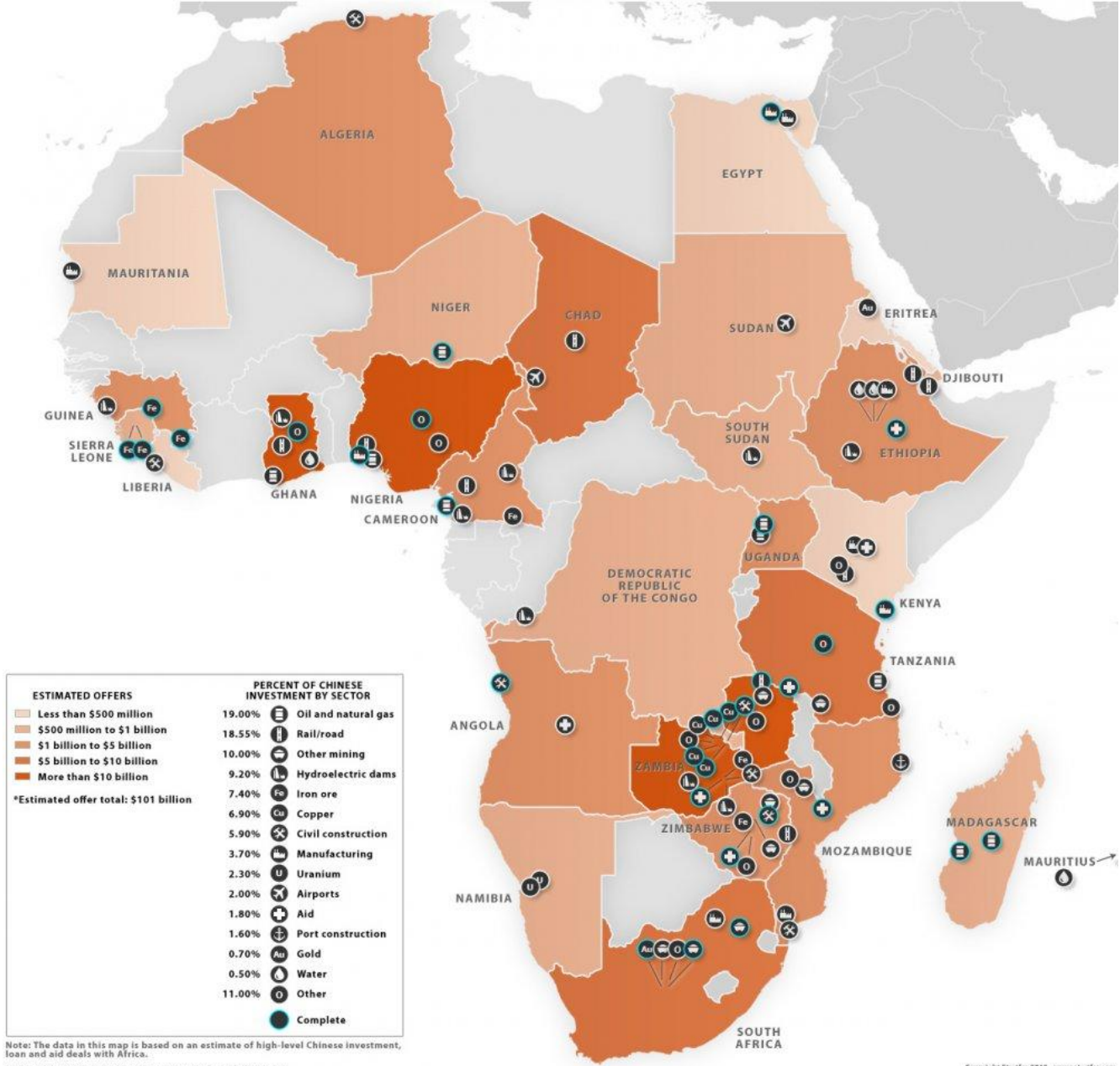
Opening Ceremony of the 5th Ministerial Conference of the Forum on China-Africa Cooperation

Cérémonie d'ouverture de la 5<sup>e</sup> Conférence ministérielle du Forum sur la Coopération sino-africaine

Beijing, 19 July 2012    2012年7月19日 北京    Beijing, 19 juillet 2012



# CHINESE INVESTMENT OFFERS IN AFRICA SINCE 2010





Amériques

Chine | Brésil | Trains

# La Chine veut dépenser des milliards de dollars en Amérique du Sud

Tweeter 32 Partager 7 Partager 44

0



© Evaristo Sa, AFP | La présidente brésilienne Dilma Rousseff a accueilli le Premier ministre chinois Li Keqiang pour une visite de trois jours.

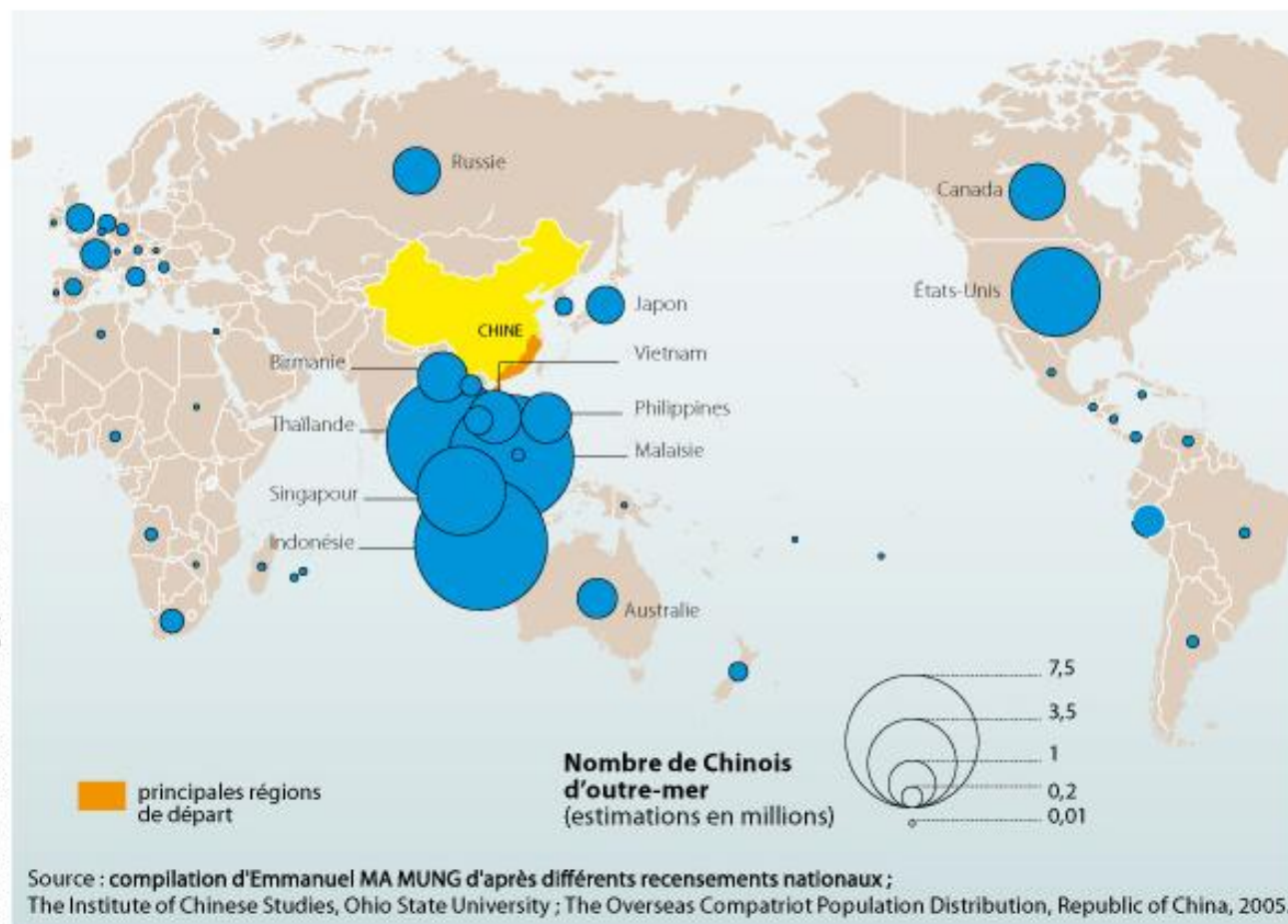
Texte par Sébastien SEIBT [Suivre](#)

Dernière modification : 19/05/2015

**Le Premier ministre chinois s'est rendu mardi à Brasilia dans le cadre d'une visite officielle. Pékin, qui souhaite notamment construire une ligne de chemin de fer en Amérique du Sud, a**

Mai 2015

## Diaspora chinoise, 2007



Sciences Po / CE3I1 et Atelier de cartographie, avril 2009



D'après *L'Enjeu mondial, les migrations*, sous la direction de Christophe Jaffrelot, Presses de Sciences Po - L'Express, Paris, 2009.



Seul l'usage pédagogique en classe ou centre de documentation est libre. Pour toute autre utilisation, contacter : [carto@sciences-po.fr](mailto:carto@sciences-po.fr)  
Pedagogical use only. For any other use dissemination or disclosure, either whole or partial, contact : [carto@sciences-po.fr](mailto:carto@sciences-po.fr)  
Atelier de cartographie de Sciences Po, 2009, [www.sciences-po.fr/cartographie](http://www.sciences-po.fr/cartographie)



**Guangdong**  
 1 : Taishan, dans le delta de la rivière des Perles  
 2 : Chaozhou ou Teochiu  
 3 : Hakka, dans la région de Meixian

**ZHEJIANG**  
 Hangzhou  
 Ningbo  
 Wenzhou

**FUJIAN**  
 Fuzhou  
 Quanzhou  
 Jinjiang  
 Xiamen

**GUANGDONG**  
 Canton  
 Chaozhou  
 Shantou

**NORD-EST (Liaoning, Jilin et Heilongjiang)**

États-Unis, Canada, Australie, Asie du Sud-Est et Europe (par l'intermédiaire de sociétés privées)

Taiwan, Hong Kong et Asie du Sud-Est. Aujourd'hui les descendants de ces migrants participent au développement de leur région d'origine

Europe occidentale (France, Italie, Espagne, Pays-Bas)

Taiwan, Hainan et Asie du Sud-Est. Aujourd'hui plus de la moitié des Chinois d'Indonésie, de Malaisie et des Philippines

Asie du Sud-Est (colonies européennes). Aujourd'hui en Thaïlande, au Cambodge, à Singapour et en France

Malaisie, Viêtnam, Cambodge, Antilles, îles de l'Océan Indien et du Pacifique, puis en France

Philippines

**PHILIPPINES**

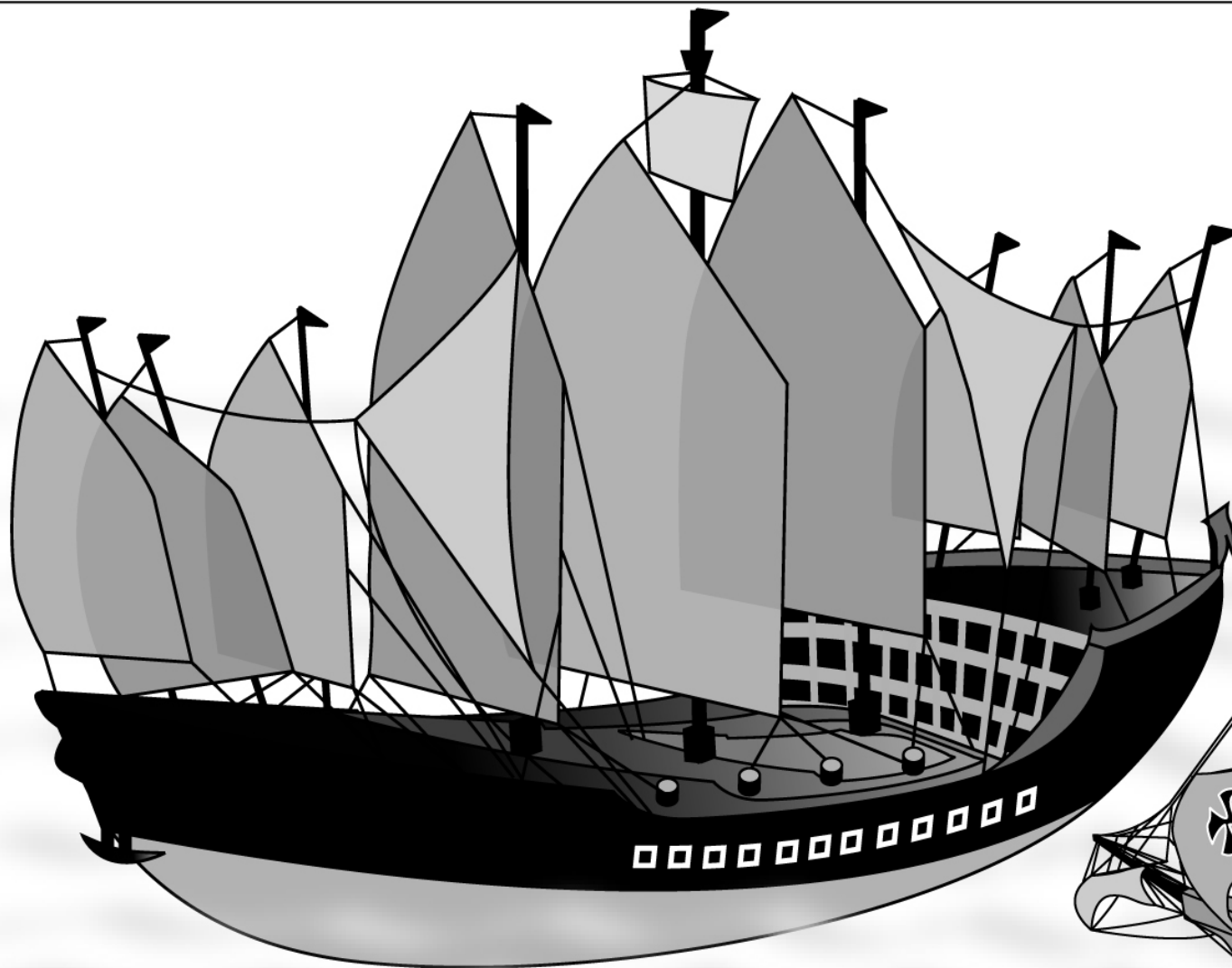
250 km

Localisation des principaux et plus anciens foyers de départ (Guangdong, Fujian, Zhejiang)

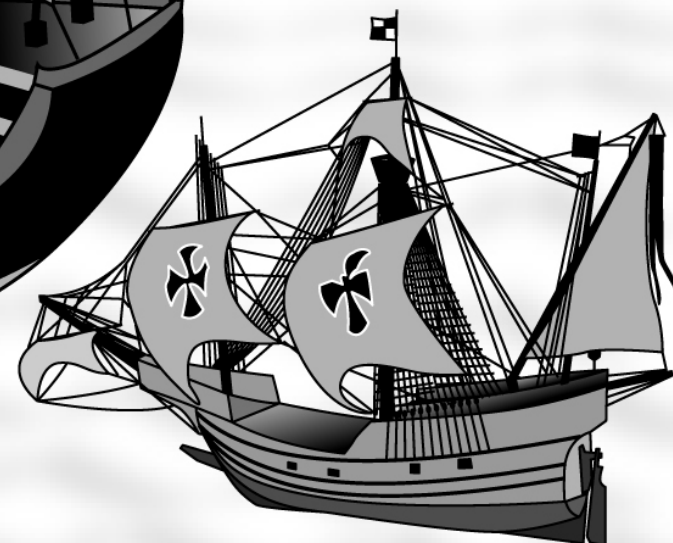
Au XIX<sup>e</sup> siècle et dans la première moitié du XX<sup>e</sup> siècle

Fin du XX<sup>e</sup> siècle

Émigration actuelle, dont le foyer de départ est le Nord-Est



Le navire amiral de Zheng He (1431)

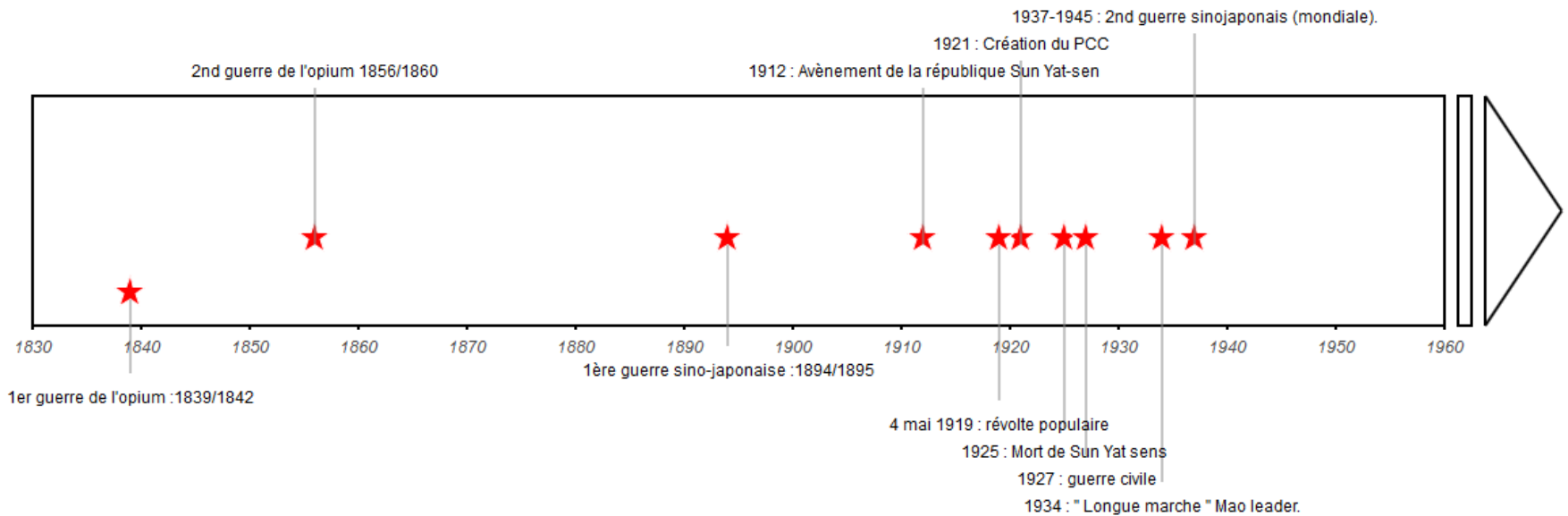


La nouvelle Santa Maria de  
Christophe Colomb (1492)

a) Du milieu du XIXème à 1945 : la Chine est humiliée, occupée et divisée :

b) La Chine maoïste de 1949-> 1976 : retour à l'indépendance, affirmation de l'Etat totalitaire, entre isolement et quête de puissance

c) La Chine post maoïste et les évolutions contemporaines



## LES ÉTAPES DE L'OUVERTURE CHINOISE



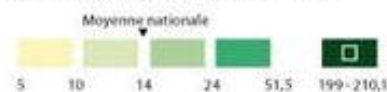


Roberto GIMENO et Atelier de cartographie de Sciences Po, mai 2008

### Chronologie de l'ouverture économique

- 1980 Zones économiques spéciales
- 1984 Villes littorales ouvertes
- 1985 Régions et zones littorales ouvertes
- 1988 Régions et zones littorales ouvertes
- 1992 Villes ouvertes de la vallée du Yangzi
- Ouverture des capitales provinciales et de plusieurs villes frontalières

### PIB par habitant, 2005 (en milliers de yuans par habitant)



En parallèle, de nombreuses zones de libre-échange, de développement technologique et d'industrie high-tech ont été créées.

À partir de 1992, la quasi-totalité du territoire chinois est considérée comme ouverte.

### Tonnage des principaux ports commerciaux maritimes, 2006 (en milliers de TEU\*)



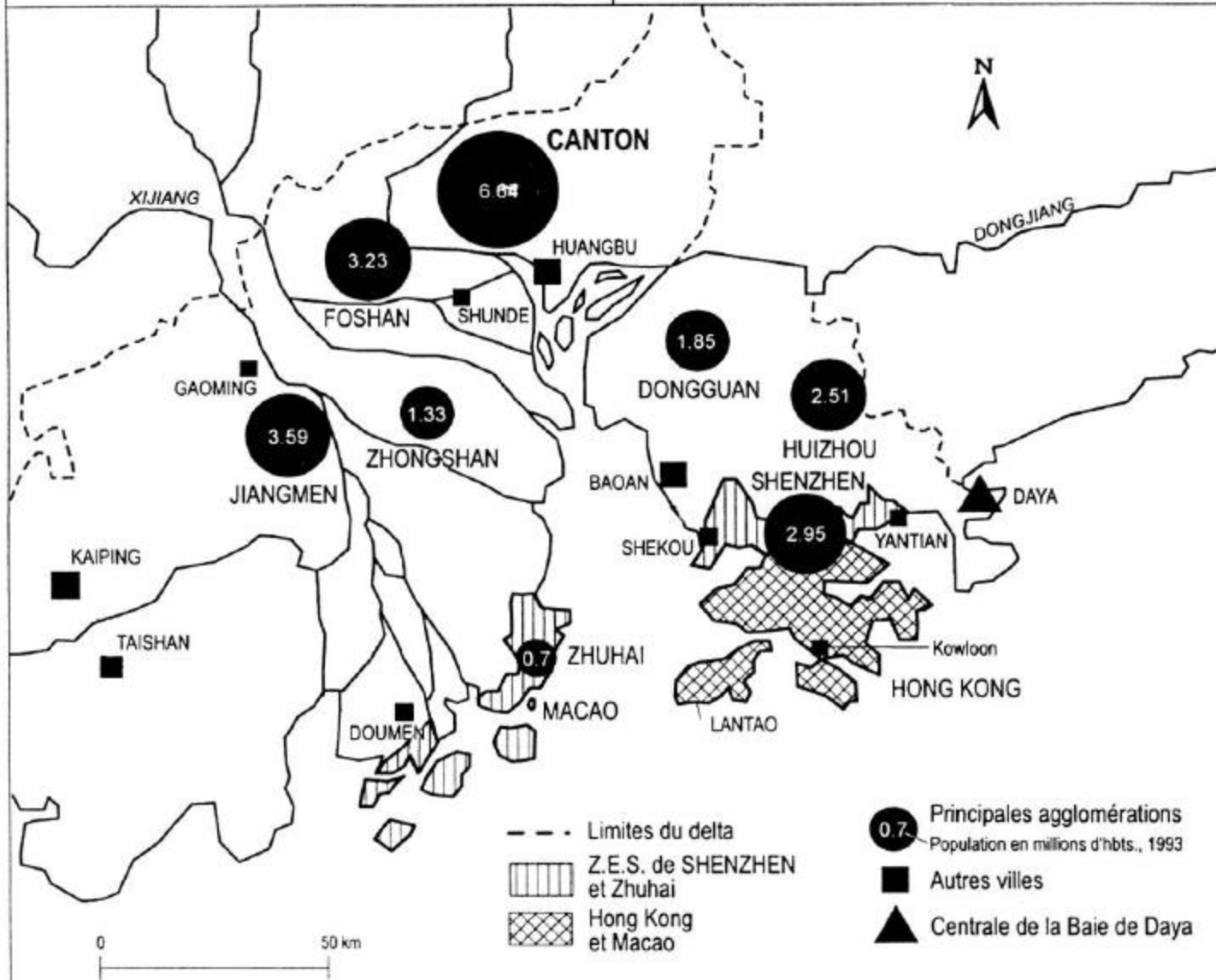
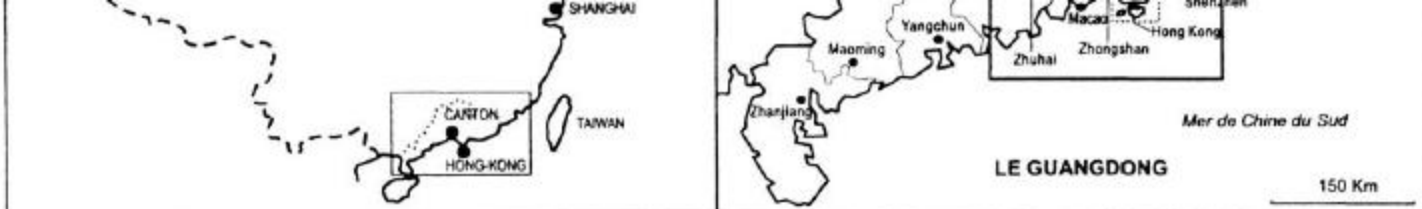
\* TEU = « twenty-foot equivalent unit », c'est-à-dire un conteneur standard d'un volume de 33 m<sup>3</sup>

Les agglomérations en lettres capitales correspondent aux provinces ou aux régions d'administration spéciale.

Sources : Recensement chinois, China Statistical Yearbook 2006, <http://www.stats.gov.cn/>; CNUCED, Review of Maritime Transport 2007, Genève; <http://english.china.org.cn/> et d'après Thierry Sanjuan (dir.), Dictionnaire de la Chine contemporaine, Paris, Armand Colin, 2006.

D'après : Durand, Copinschi, Martin, Placidi, Atlas de la mondialisation, Presses de Sciences Po, Paris, 2008.

© La Documentation française

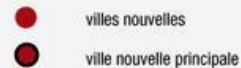
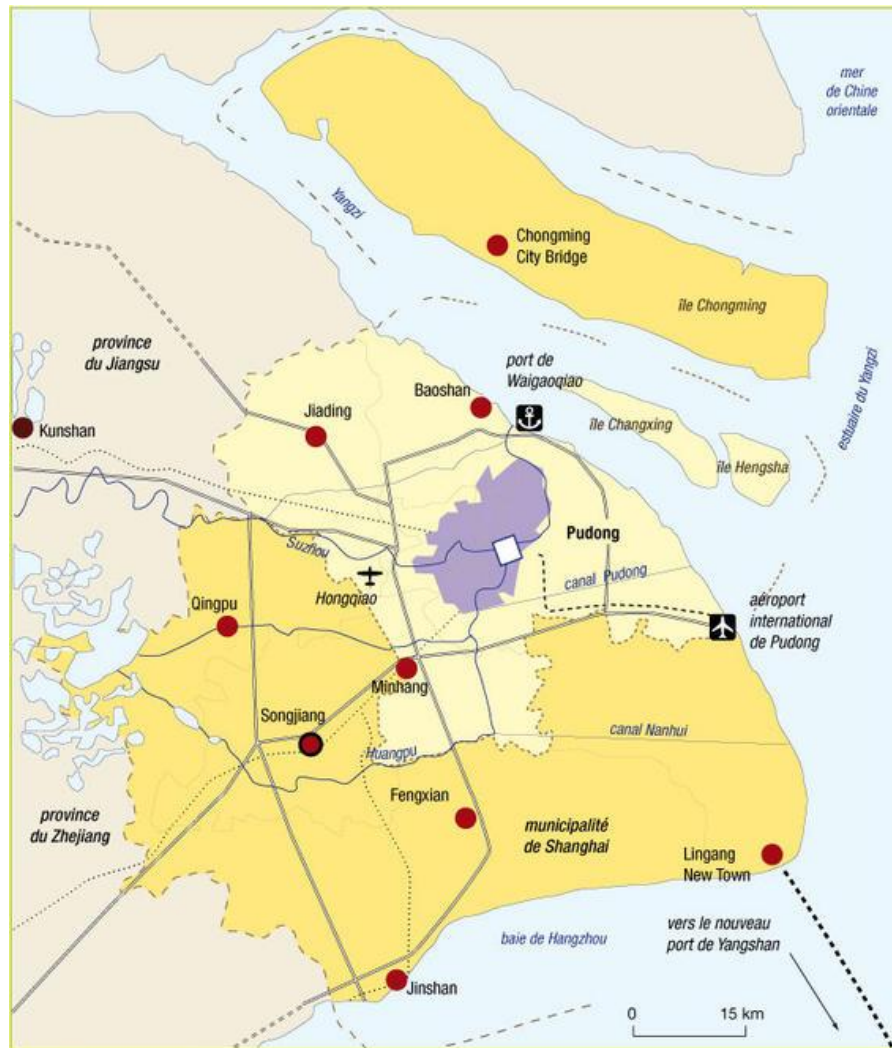


Cartographie : Laurent JEGOU  
 UFR Géographie-Aménagement  
 Université de Toulouse-Le Mirail

## LE DELTA DE LA RIVIÈRE DES PERLES







Source : d'après *Asies nouvelles*, Éditions Belin, 2002. Données mises à jour en 2008.

© La Documentation française



Jo de Pékin 2008

Exposition universelle Shanghai  
2010





La politique de développement de l'Ouest en Chine depuis 2000

Source : La Documentation photographique n°8064



L'implantation des supermarchés Carrefour et Wal-Mart en Chine en 2008

Source : La Documentation photographique n°8064