

Shanghai en chiffres

2013	Shanghai	En Chine
Population (milliards)	24,2	1,8%
PIB (milliards de yuans)	2 160	3,4 %
Secteur primaire (% du PIB)	0,6%	10%
Secteur secondaire	37,2%	43,9%
Secteur tertiaire	62,2%	46,1%
Investissements des entreprises étrangères (milliards de dollars)	458	13,5%
Exportations (milliards de dollars)	204	8,8%

À partir de 1846, les européens s'installent à l'extérieur de la ville chinoise fortifiée, dans des quartiers appelés Concessions.



Cette présence étrangère permet à Shanghai de devenir un pôle économique et industriel majeur.

Le Bund

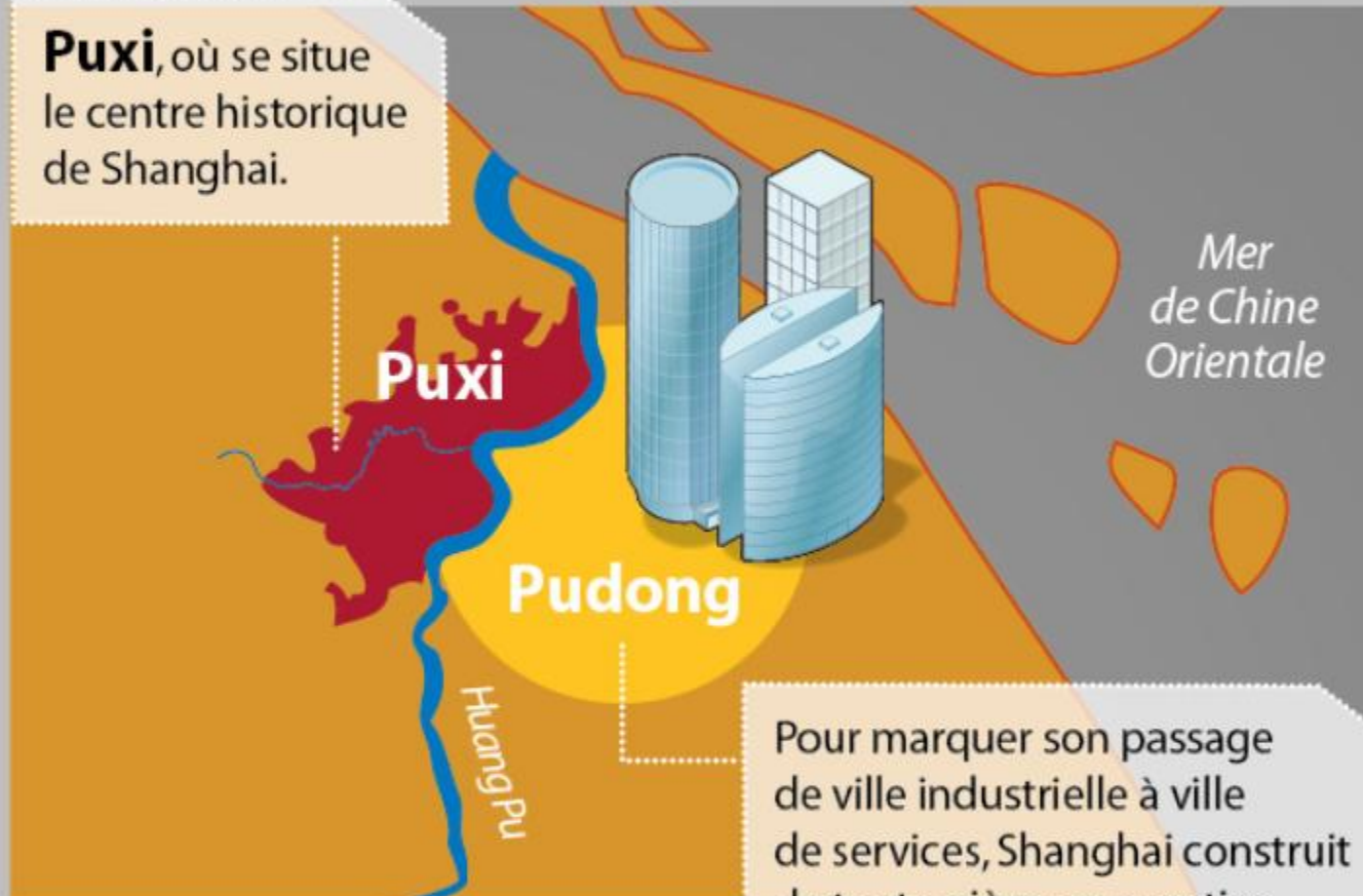


Après 1949, à la prise du pouvoir par le Parti Communiste de Mao, à Pékin, Shanghai est transformée en pôle d'industrie lourde, délaissant les services et les infrastructures.



En 1992, Shanghai est choisie comme ville pionnière pour les nouvelles réformes, sa croissance devant entraîner dans son sillage celle de la Chine entière.

Puxi, où se situe le centre historique de Shanghai.



Pour marquer son passage de ville industrielle à ville de services, Shanghai construit de toute pièce un quartier d'affaires : **Pudong**.

De 1980 à 2010, la situation économique de Shanghai se transforme en totalité.

UN CARREFOUR MONDIAL

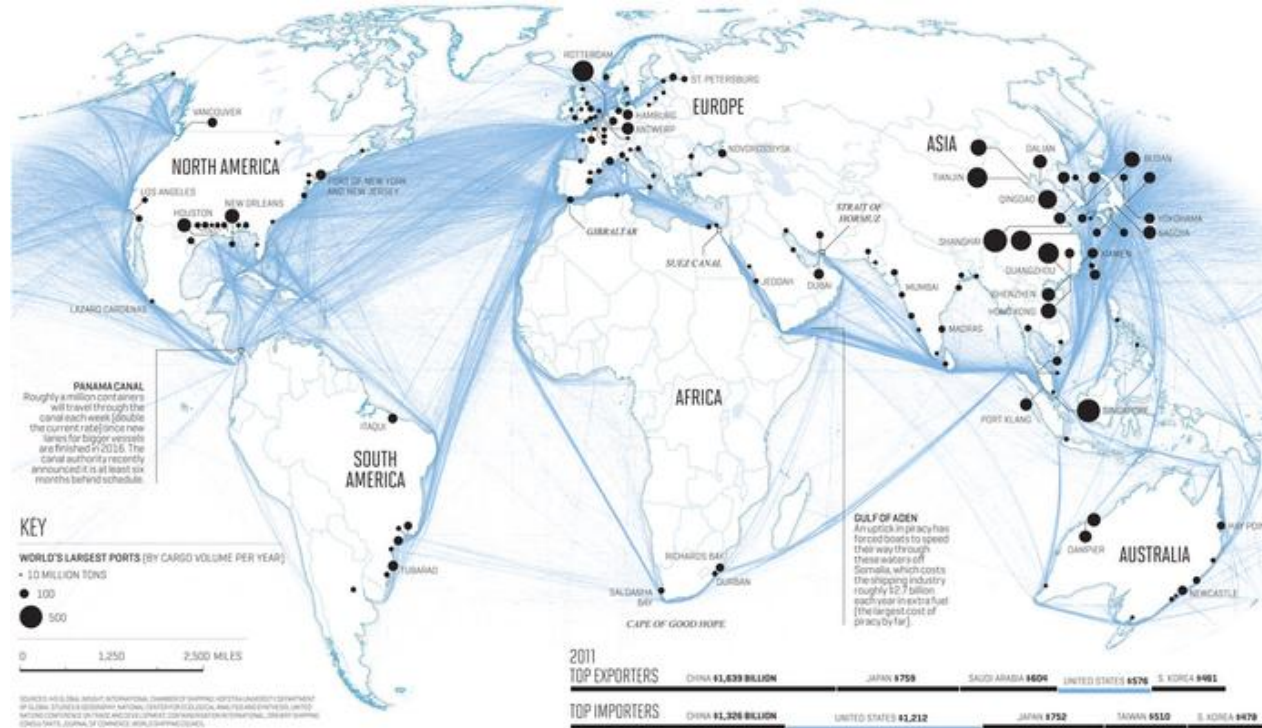
Le 1^{er} port du monde et 1^{ère} plate forme aéroportuaire de Chine

124 premiers ports mondiaux

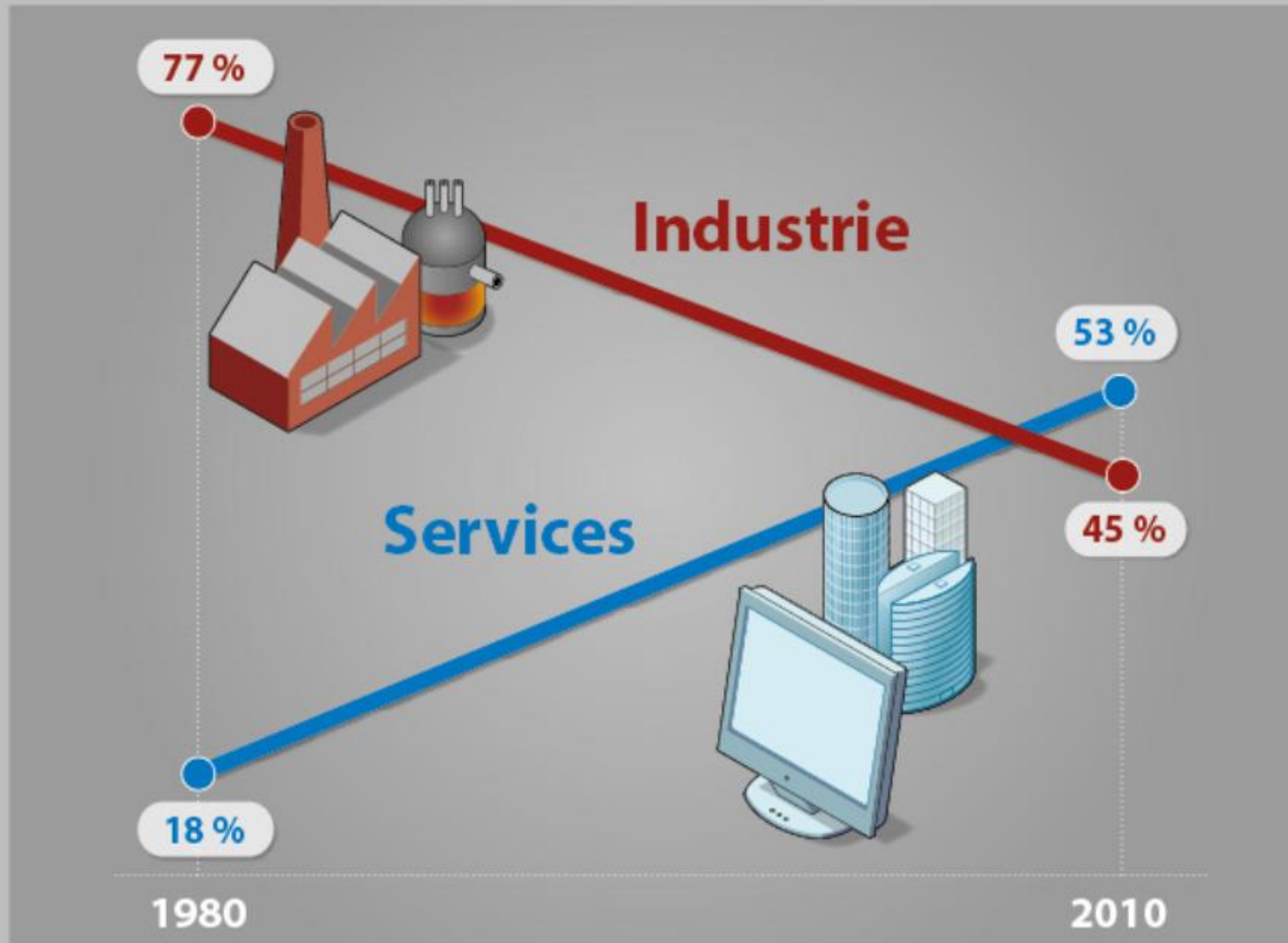
Les chiffres sont exprimés en millions de tonnes

- F = Freight (Fret)
- R = Revenu pour le fret

Rang	Port	2014	2004 ¹⁴	2003 ¹⁵	2002 ¹⁷	1995 ¹⁸
1	Shanghai	379	316	239	166	
2	Singapour	338	393	348	335	305
3	Ningbo	272	225	154	150	
4	Rotterdam - Eindhoven	270	377	353	327	291
5	Canton (Guangdong)	263	303	242	215	168
6	Tianjin ¹⁹ - Tanggu	309,465	303	242	215	162

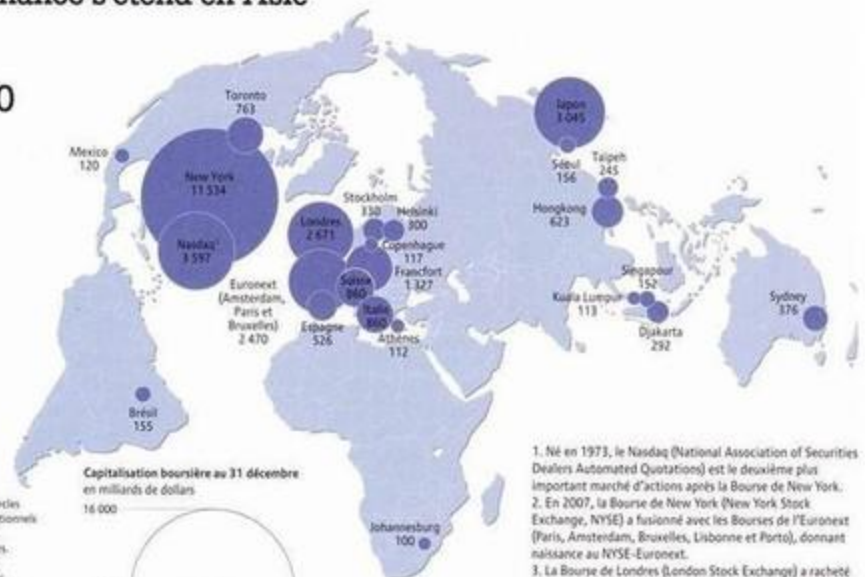


De 1980 à 2010,
la situation économique de Shanghai se transforme
en totalité.



La finance s'étend en Asie

2000



N.B. : les cercles sont proportionnels au montant des échanges. Seules sont représentées les Bourses dont la capitalisation dépasse 100 milliards de dollars.



1. Né en 1973, le Nasdaq (National Association of Securities Dealers Automated Quotations) est le deuxième plus important marché d'actions après la Bourse de New York.
2. En 2007, la Bourse de New York (New York Stock Exchange, NYSE) a fusionné avec les Bourses de l'Euronext (Paris, Amsterdam, Bruxelles, Lisbonne et Porto), donnant naissance au NYSE-Euronext.
3. La Bourse de Londres (London Stock Exchange) a racheté la Bourse de Milan en 2007.
4. La fédération des Bourses de Copenhague, Helsinki, Reykjavik, Stockholm, Tallinn, Riga et Vilnius, née en 2005, a été rachetée en 2007 par le Nasdaq.

2010



Un pôle tertiaire émergent

1^{ère} ville de destination des investissements étrangers en Chine

CENTRE D'AFFAIRES	
1	Hong Kong
2	Londres
3	Singapour
4	Shanghai
5	Dubai
6	Tokyo
7	Paris
8	New York
9	Amsterdam
10	Séoul

Le « rang du centre d'affaires » traduit essentiellement les flux de marchandises et de passagers. En raison de son essor portuaire et aéroportuaire, de ses hôtels 5 étoiles, Hong Kong remporte indiscutablement la palme. Si l'on retrouve toutes les grandes villes globales parmi les 10 premières (Londres, Singapour, Tokyo, Paris, New York), Dubai, centre touristique d'affaires montant, s'est glissé dans le palmarès.

QUALITÉ DE VIE	
1	Vancouver
2	Düsseldorf
3	San Francisco
4	Francfort
5	Vienne
6	Munich
7	Zurich
8	Tokyo
9	Copenhague
10	Paris

La « qualité de vie » synthétise des données relatives aux services de bases et à l'accès à la santé, ainsi qu'aux « libertés personnelles » (la liberté de mouvement, notamment). Derrière Vancouver, les 10 premières places sont accaparées par les villes européennes – Düsseldorf, Vienne ou Copenhague en bonne place. Seules une ville américaine (San Francisco) et une ville asiatique (Tokyo) ont réussi à se faufiler.

LES FLUX FINANCIERS	
1	Londres
2	New York
3	Francfort
4	Séoul
5	Chicago
6	Tokyo
7	Mumbai
8	Moscou
9	Shanghai
10	Madrid

Les « flux financiers » mesurent l'importance des opérations financières réalisées dans chaque ville : services bancaires et d'assurance, transactions sur actions, produits dérivés d'actions et de matières premières, etc. Londres apparaît ici loin devant New York en raison de sa place dans le négoce des produits dérivés. Le classement traduit aussi la montée en puissance des villes asiatiques, notamment Séoul et Mumbai.

CONNAISSANCES ET FLUX D'INFORMATION	
1	Londres
2	New York
3	Tokyo
4	Paris
5	Séoul
6	Zurich
7	Chicago
8	Genève
9	Stockholm
10	Los Angeles

La « création de connaissance et les flux d'information » mesure le rang des villes en fonction du nombre d'universités, de chercheurs, de publications scientifiques, de programmes MBA ou l'accès à une connexion Internet haut débit. Si deux villes asiatiques, Tokyo et Séoul, se classent dans le quintet de tête, les 10 premières places sont préemptées par des villes américaines ou européennes, dont Stockholm, Zurich ou Genève.

=> Une ville mondiale émergente incomplète

Classement du GaWC (*Globalization and World Cities Study Group and Network* -
Département de géographie - Université de Loughborough)



Globalization and World Cities Study Group and Network (GaWC) Department of Geography - Loughborough University - Leicestershire



Villes alpha



Villes beta



Villes gamma

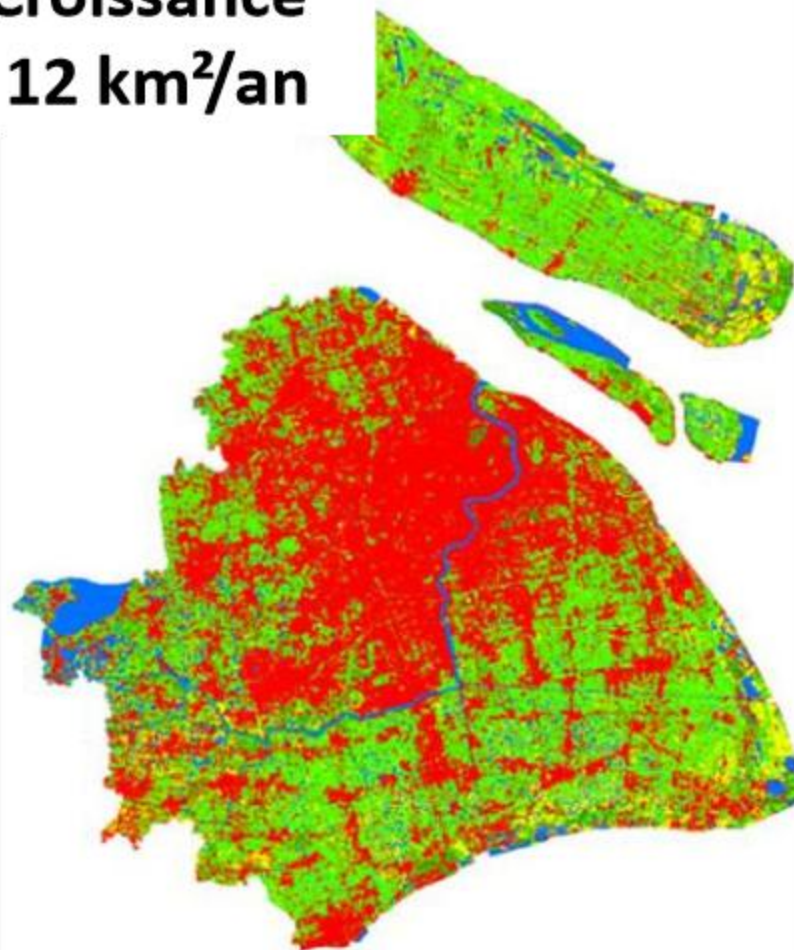
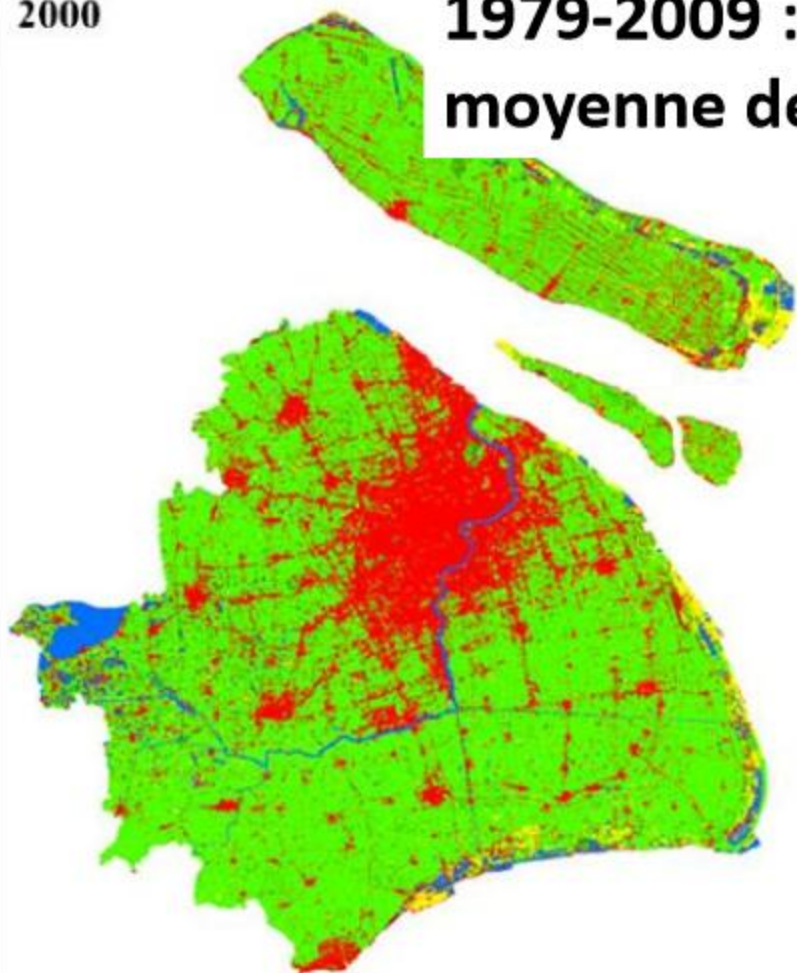
Typologie des villes mondialisées d'Asie de l'Est et du Sud-Est

	Type de globalisation	Population de l'aire urbaine (en millions)	Rang	Gouvernance	Région urbaine
Tokyo	Finance, industrie, high-tech	35	4	Hyperville - Capitale	Kanto
Hong Kong	Finance, médias, commerce, transports	8	5	Hyperville Cité-État	Delta de la rivière des Perles
Séoul	High-tech, industrie	23	8	Hyperville - Capitale	Cœur de Corée
Singapour	Commerce, tourisme, logistique, transports	6	11	Hyperville Cité-État managériale	Singapour et Johor Bahru
<i>Pékin</i>	Pouvoir politique, influence culturelle	15	14	<i>Hyperville émergente</i> Capitale	Pékin et Tianjin
<i>Shanghai</i>	Pouvoir économique, commerce	19	21	<i>Hyperville émergente</i>	Shanghai et Canton, Suzhou, Ningbo, Wuxi
Kuala Lumpur	Tourisme, transports, commerce	6	49	Ville globale émergente Capitale	
Bangkok	Tourisme, transports	11	43	Ville globale émergente Capitale	
Taipei	High-tech, culture	7	40	Hyperville - Capitale	Nord Taïwan
Osaka	Industrie, services	20	47	Hyperville - secondaire	Kansai
Jakarta	Pouvoir politique	14	54	Ville globale émergente Capitale	
Canton	Commerce et industrie	13	60	Ville globale émergente secondaire	Delta de la rivière des Perles

Sources : *Habitat*, ONU, 2012 (www.unhabitat.org) et *The A.T. Kearney Global Cities Index*, 2012 (www.atkearney.com/gbpc/global-cities-index).

2000

**1979-2009 : Croissance
moyenne de 12 km²/an**



Sous la pression démographique, la ville s'est développée horizontalement, en repoussant les limites urbaines.

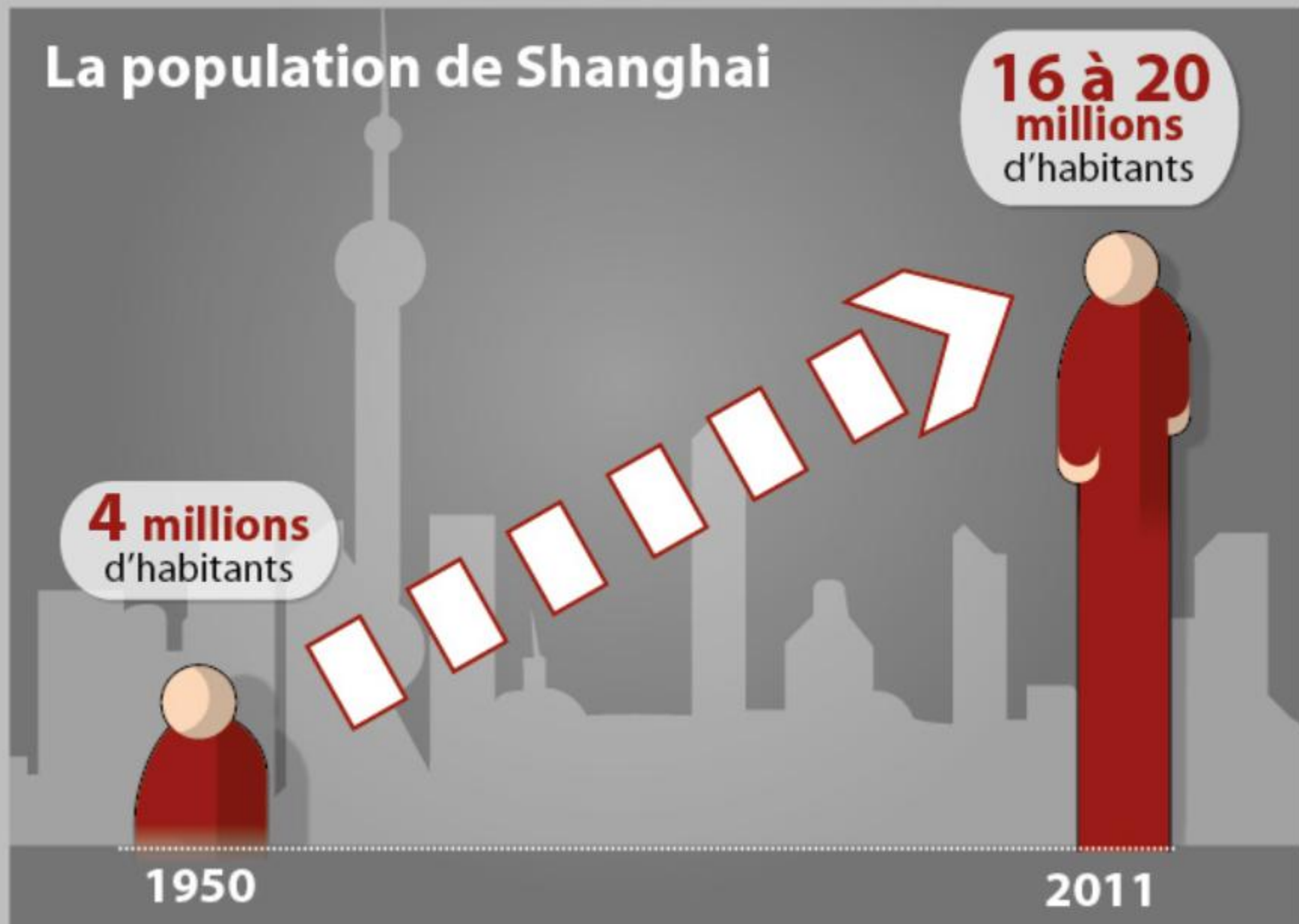
La population de Shanghai

4 millions
d'habitants

1950

16 à 20
millions
d'habitants

2011



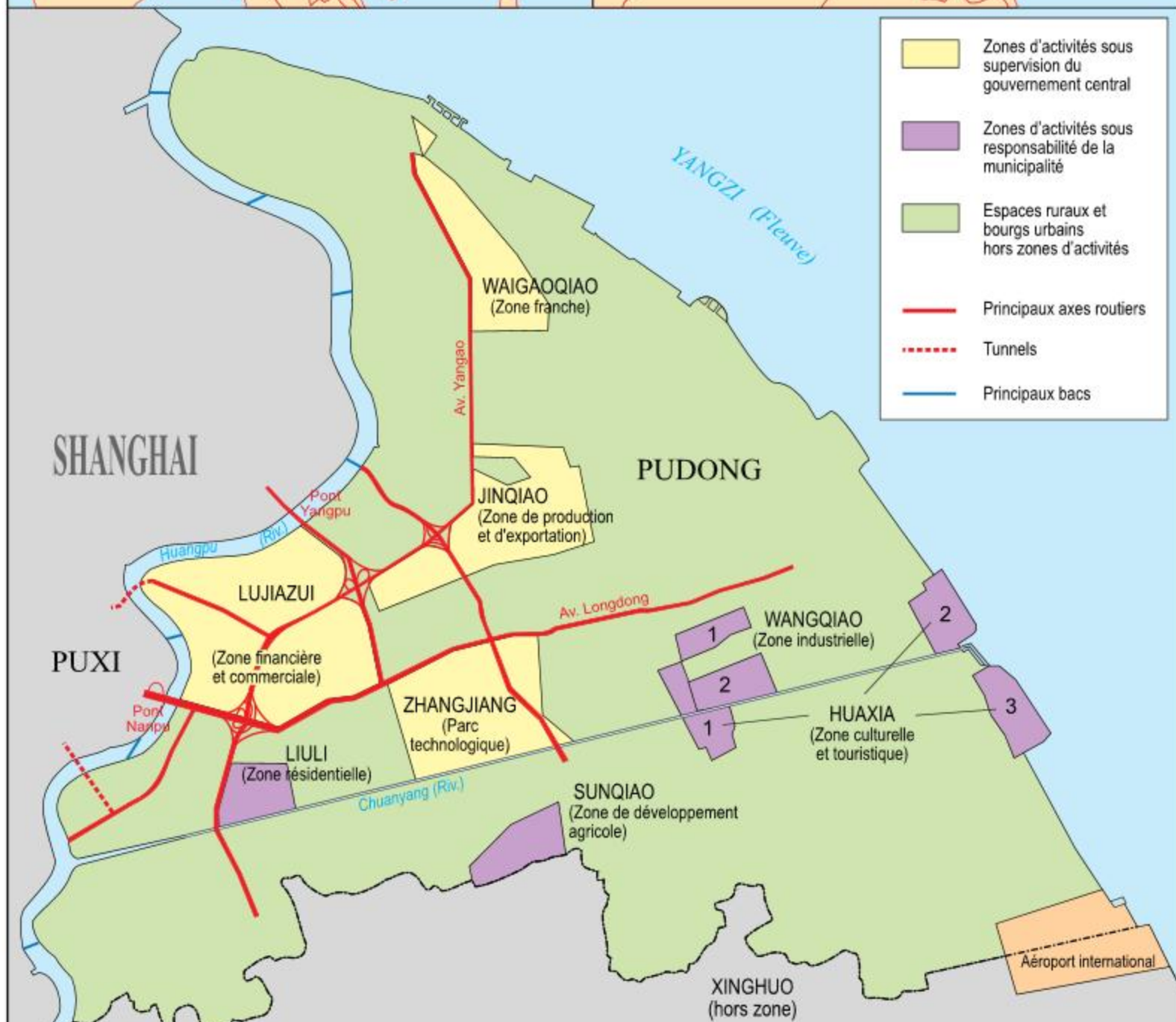


Centre des affaires de Lujiazui, la vitrine de Shanghai



la tour de la télévision (la « Perle de l'Orient »

La tour du Shanghai World Financial Center (SWFC) est la plus haute tour de Chine et la deuxième du monde, culminant à 492 m au dessus du sol



- Zones d'activités sous supervision du gouvernement central
- Zones d'activités sous responsabilité de la municipalité
- Espaces ruraux et bourgs urbains hors zones d'activités
- Principaux axes routiers
- Tunnels
- Principaux bacs

2. Les zones d'activité de Pudong (Shanghai)




[Pont de Donghai.](#)

Vue très partielle des
portiques et des aires
de stockage des conteneurs








Une mise à
niveau des
infrastructures de
transport



Shanghai à
l'échelle locale :
une ville en voie de
transformation



L'aménagement
de villes
nouvelles



Une opportunité
foncière =
l'aménagement de
Pudong

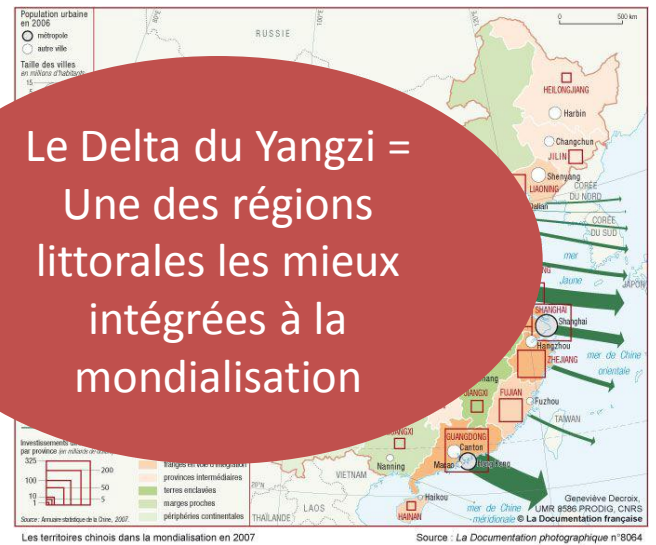


Disney RESORT
上海迪士尼度假区

En 2009, la construction du barrage des Trois Gorges permet aux navires de gros tonnages de remonter directement de la mer jusqu'à Wuhan et Chongqing.

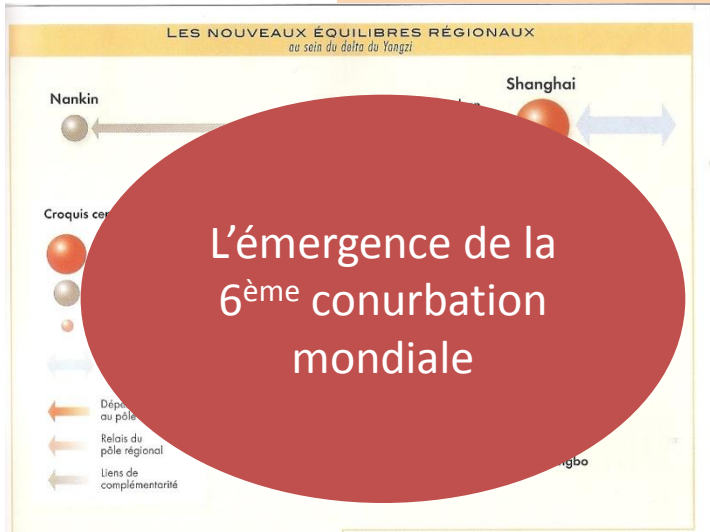
Des aménagements régionaux au service de l'ambition mondiale de Shanghai

Shanghai est ainsi doté d'une profondeur continentale.



Le Delta du Yangzi = Une des régions littorales les mieux intégrées à la mondialisation

Comment une ville-mondiale émergente modifie l'organisation de son espace régional ?



L'émergence de la 6ème conurbation mondiale

	Municipalité de Shanghai	Part	Le delta	Part nationale
Population				10%
PIB				
Investissements étrangers				
Exportations				

Un arrière pays très productif

2. Shanghai dans l'économie mondiale. En comparaison, le PIB de la région de Shanghai (le delta) équivaut au PIB total du Brésil.

Le développement des services s'est accompagné de l'accroissement de ses capacités portuaires. Au port de Waigaoqiao, s'ajoute en 2005 le **port de Yangshan**. Premier port au monde pour le commerce du vrac, Yangshan est construit sur un polder.

