

Sur le Champ
Structures et armatures urbaines

Les petites villes, de nouveaux centres pour le développement territorial chinois

L'exemple de la province du Zhejiang

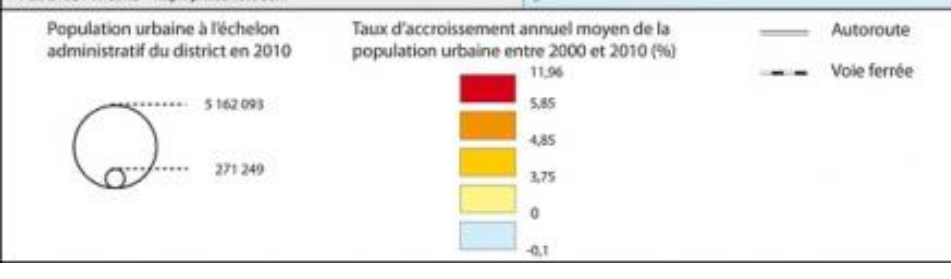
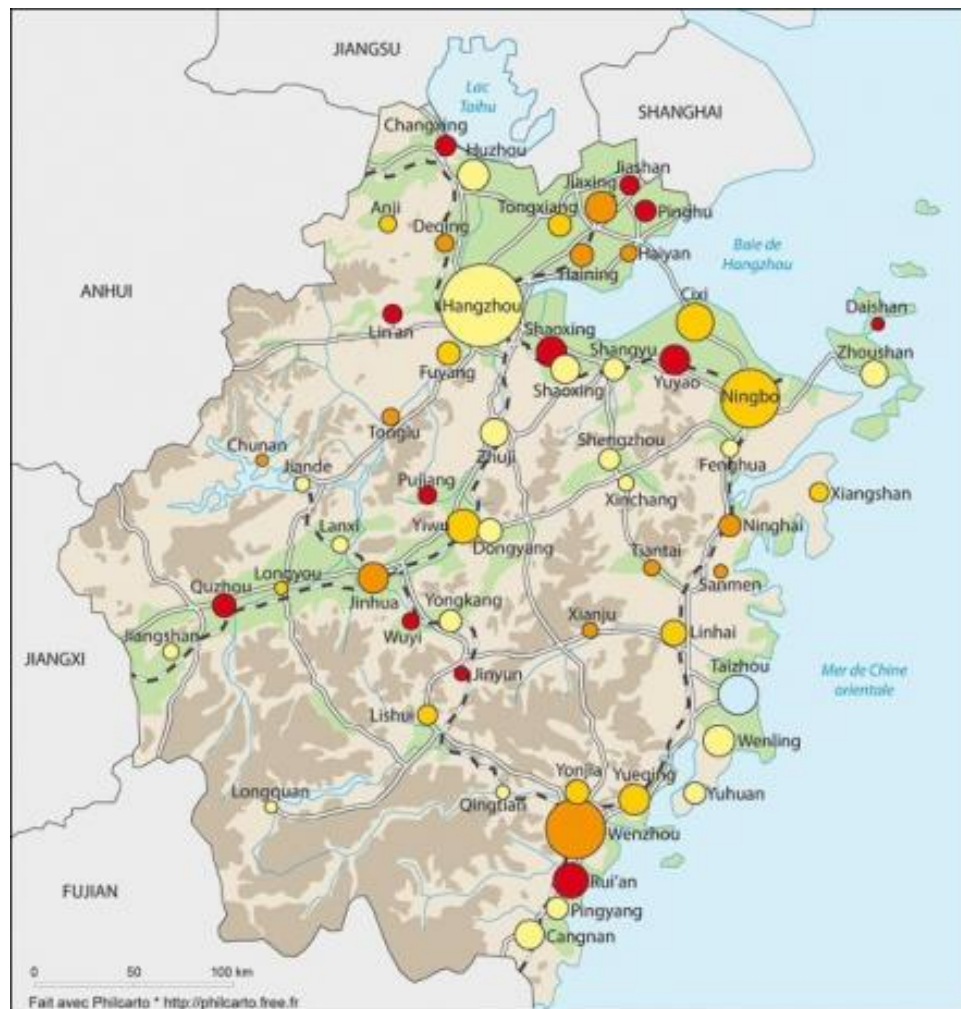
Stéphane Milhaud

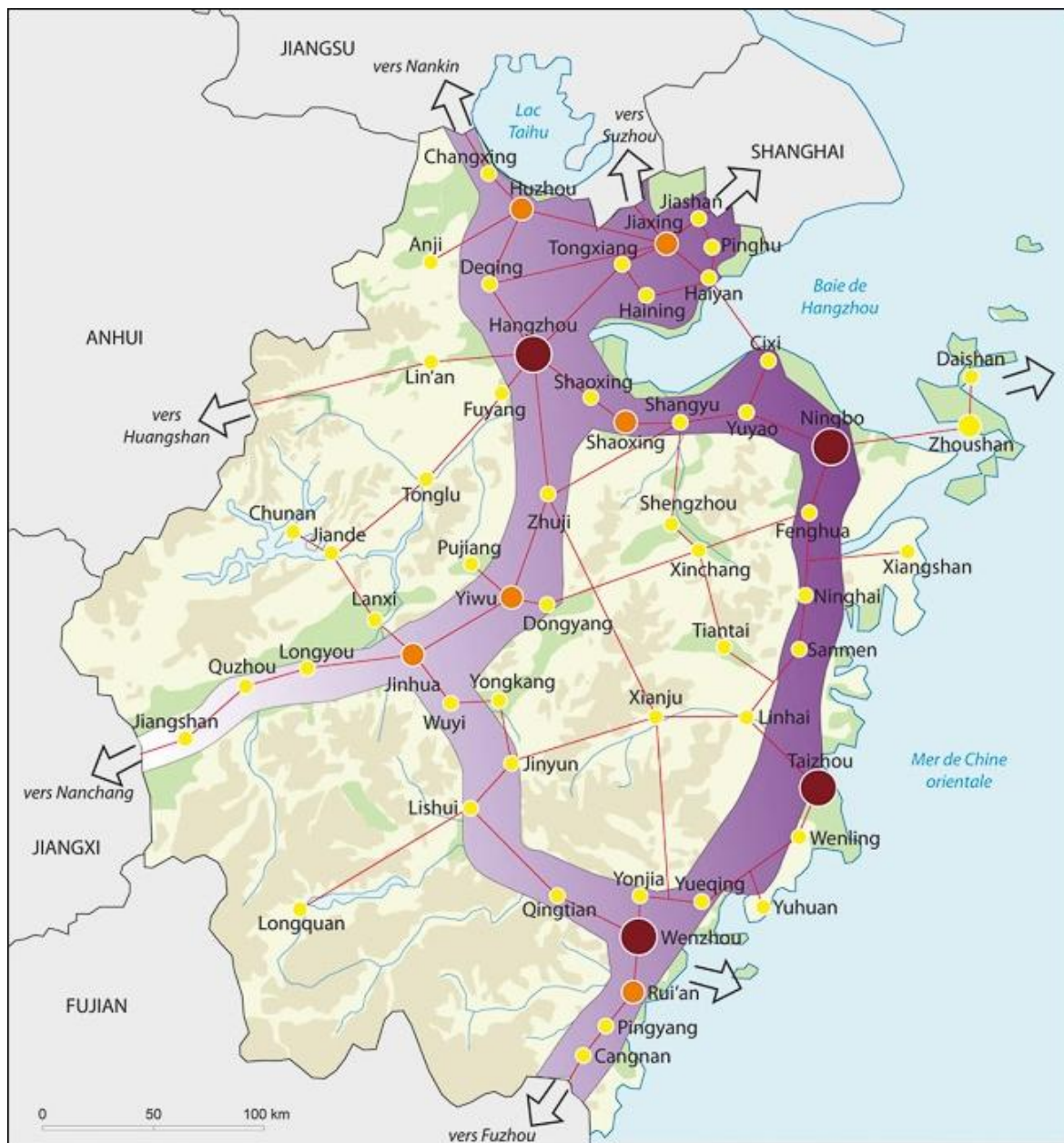


[Résumé](#) | [Index](#) | [Plan](#) | [Texte](#) | [Bibliographie](#) | [Notes](#) | [Illustrations](#) | [Citation](#) | [Auteur](#)

Résumés







● Grande ville

● Ville moyenne

● Petite ville

— Armature urbaine

⇨ Échanges régionaux ou internationaux

Corridor de développement :

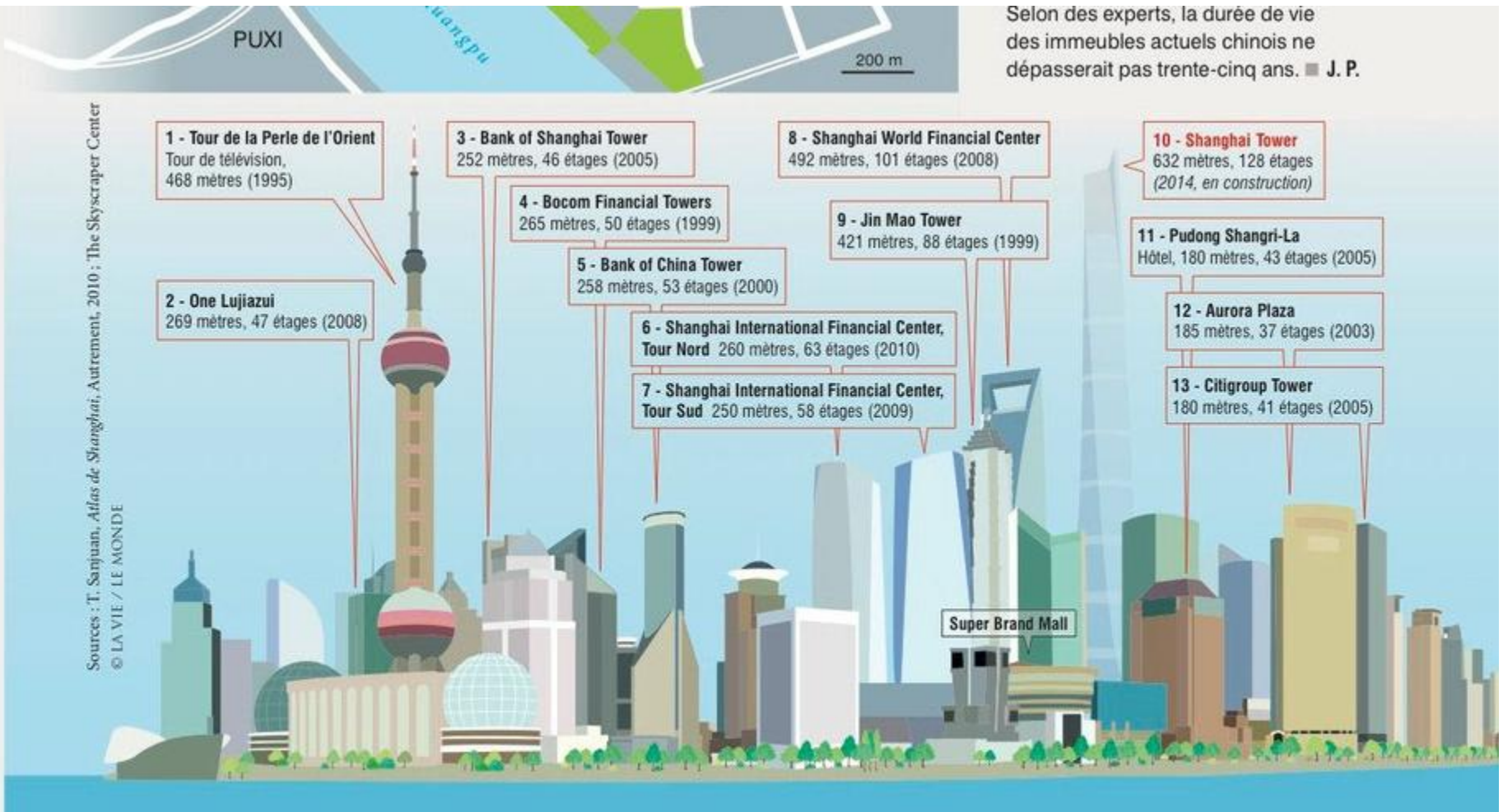
Tertiaire +

Tertiaire -









→ Déplacement des activités industrielles

- **b) de nouvelles fonctions pour les villes chinoises dans la mondialisation**



De la cité impériale au technopôle

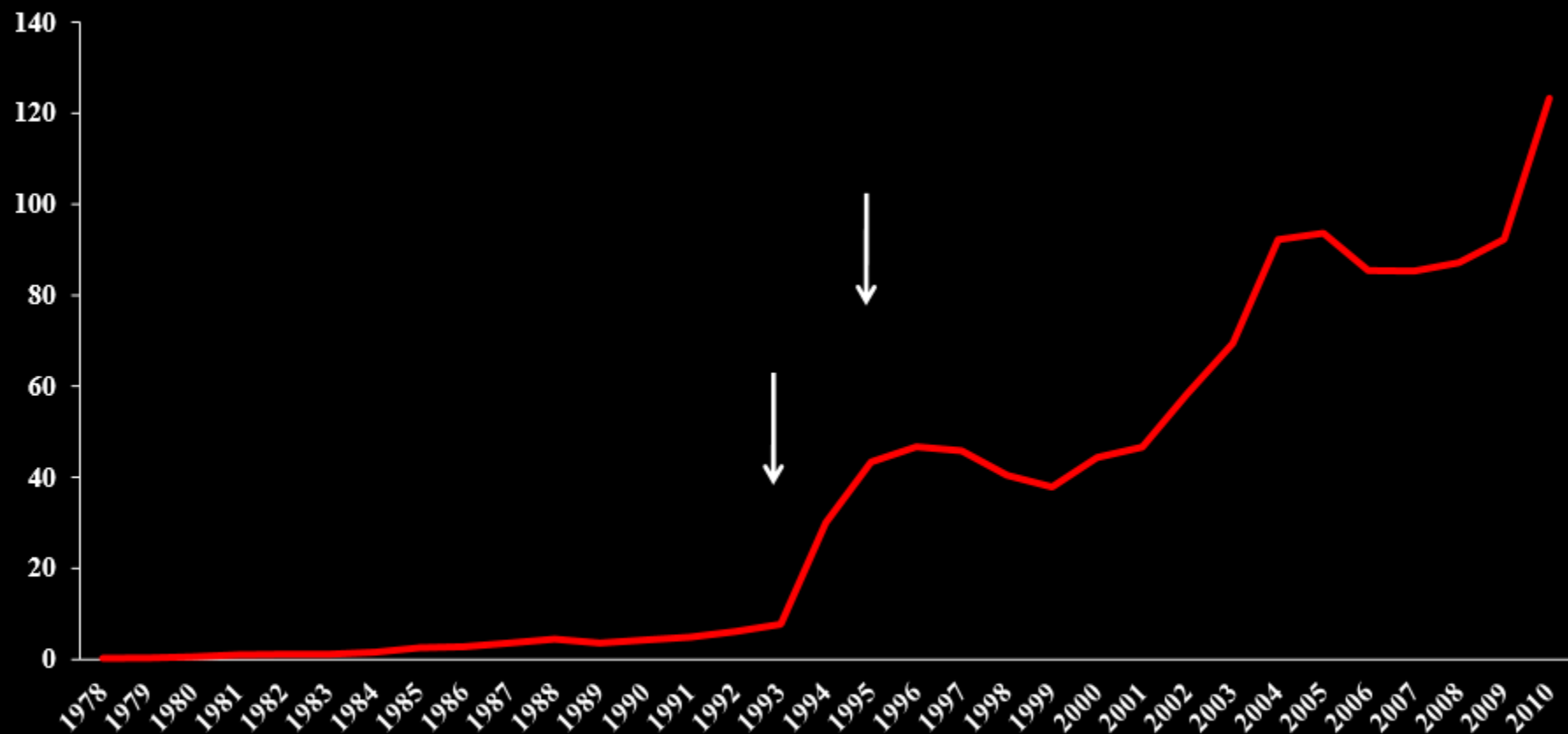
-  Cité interdite
-  Extension de la ville impériale (1914)
-  Zone densément urbanisée
-  Zone constituant le technopôle
-  Pôle de recherche et de développement
-  Siège de grande entreprise



Sources : T. Sanjuan, *Le Défi chinois*, La Documentation photographique n° 8064, 2008 ; China Central Television ; carte réalisée avec l'aide de Jordan Pouille ; T. Sanjuan, *Atlas de la Chine*, Autrement, 2007

Les investissements dans l'immobilier résidentiel à Shanghai

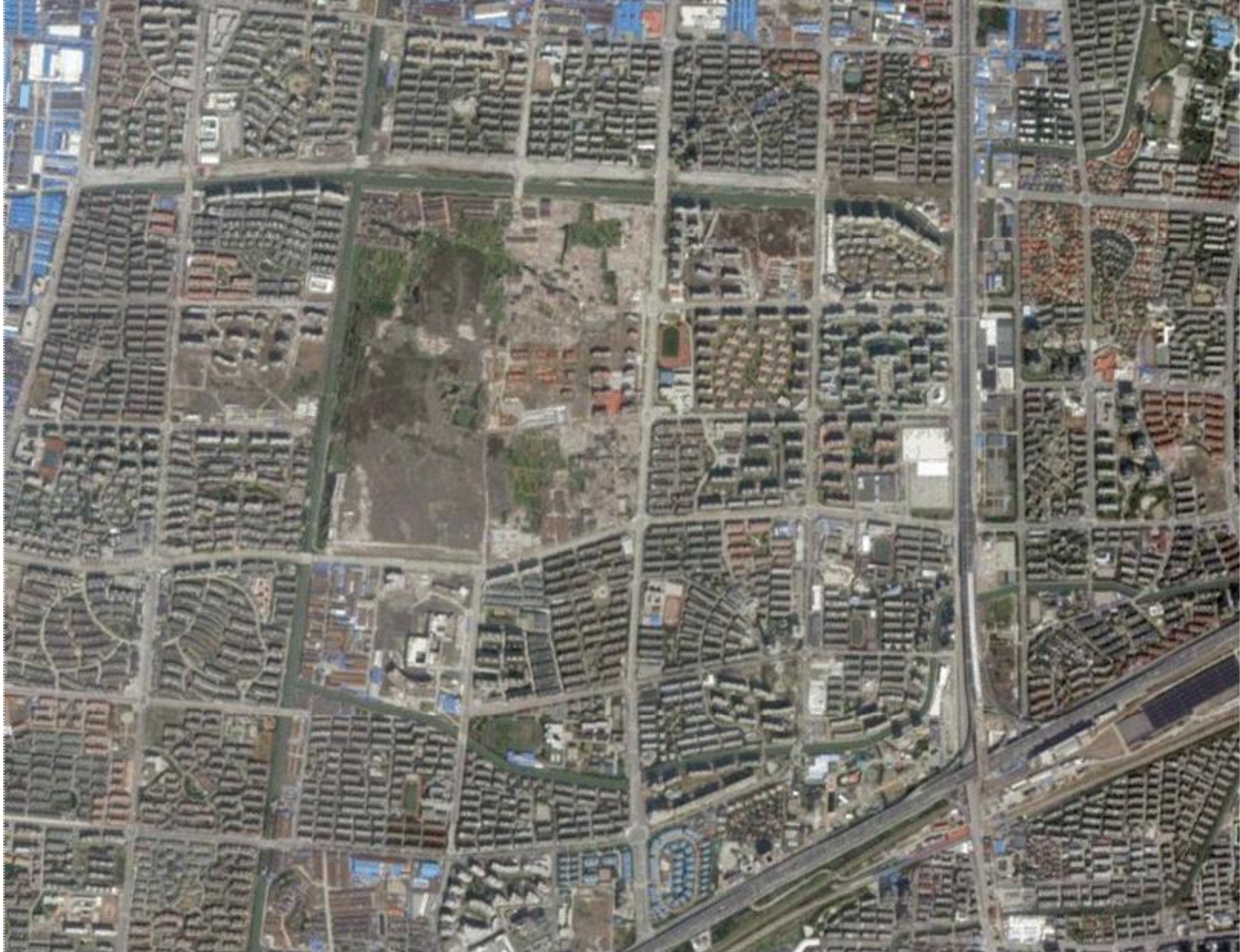
milliards de yuans



— Valeur totale des investissements dans l'immobilier résidentiel (en milliards de yuans)

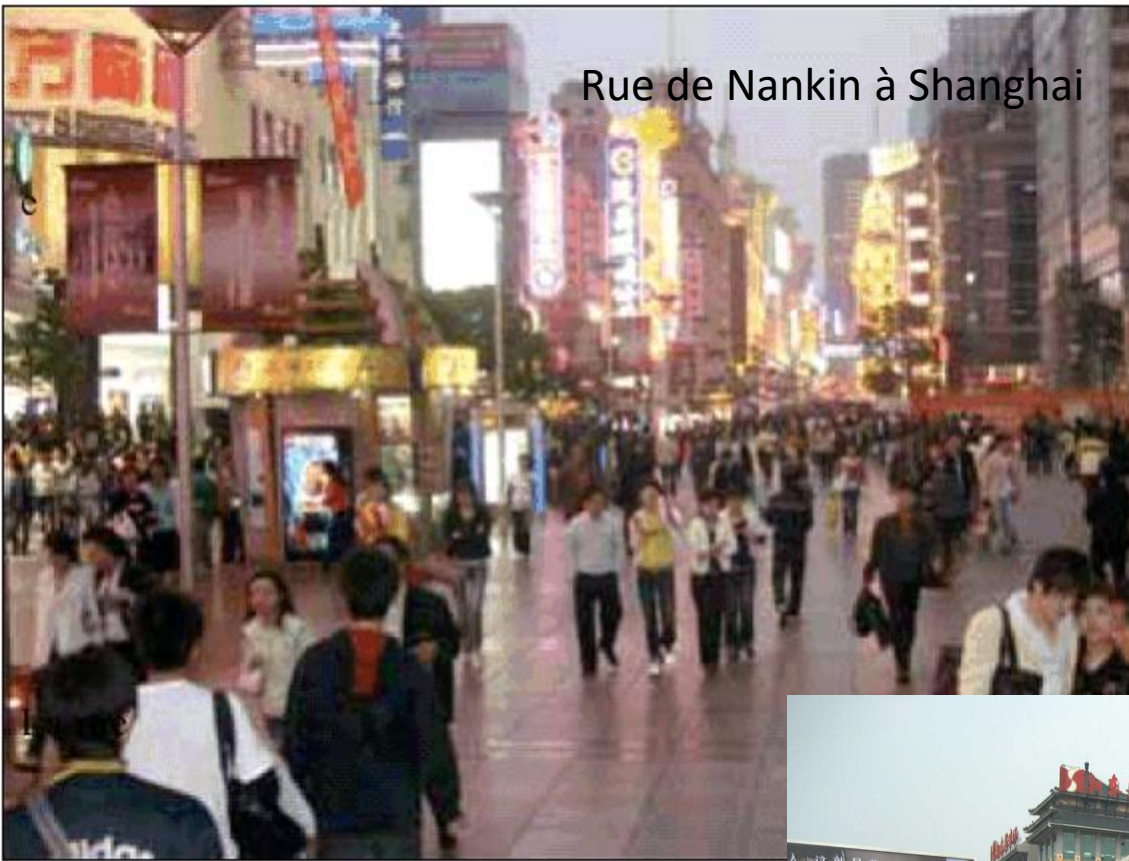
Source : *Shanghai Statistical Yearbook 2011*, tableau 17-2, [En ligne]

<http://www.stats-sh.gov.cn/tini/nie11.htm?d1=2011tini/E1702.htm> consulté le 04/02/2012



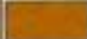




Banlieue Ouest de Pékin

Rue de Nankin à Shanghai



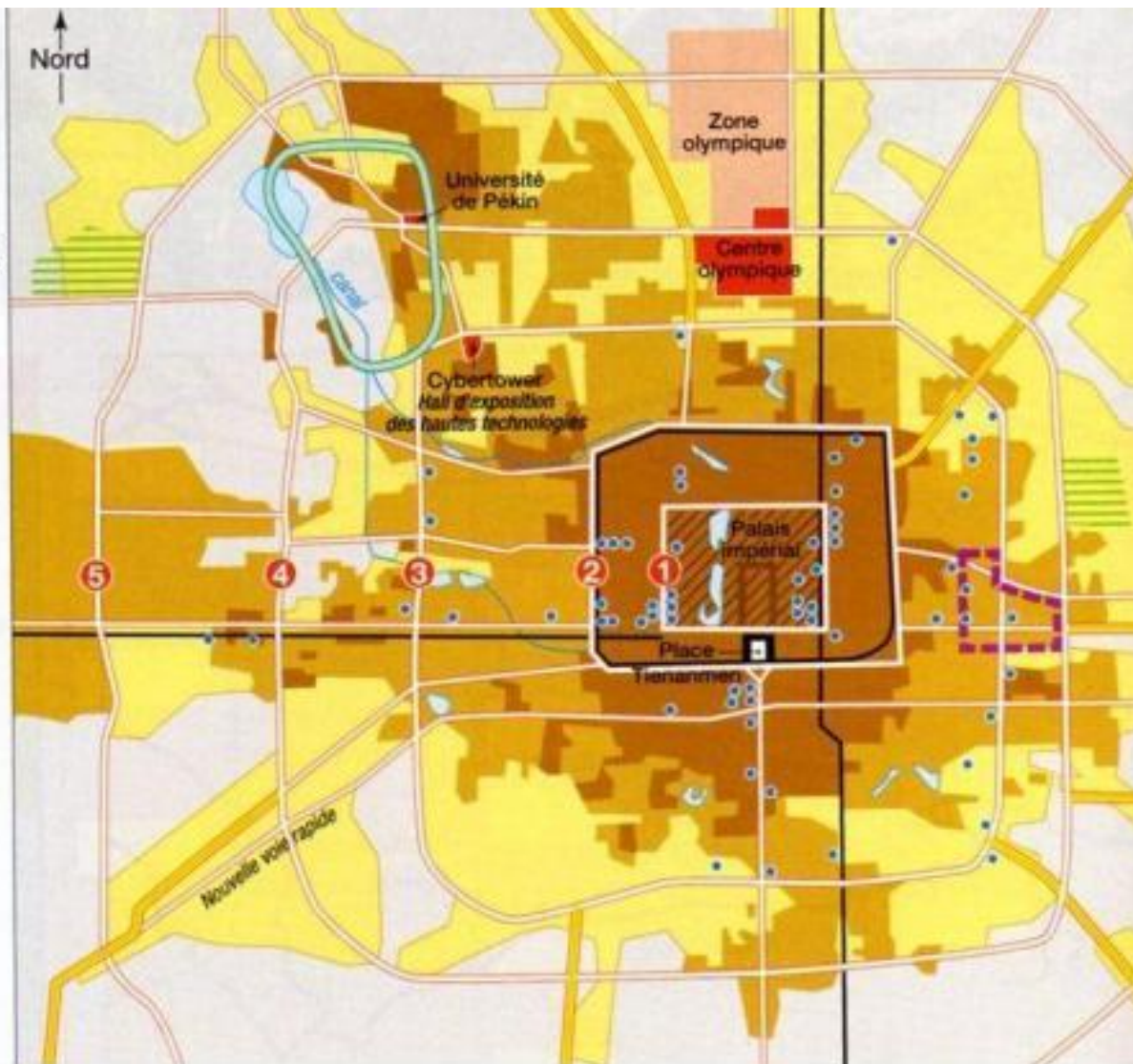
La croissance spatiale

-  la Cité interdite (la ville impériale)
-  centre du pouvoir politique
-  l'espace urbanisé en 1949
-  l'extension urbaine de 1950 à 1975
-  extension depuis 1976

De nouveaux équipements

-  les différents boulevards périphériques
-  autoroute
-  ligne de métro
-  résidences de luxe
-  nouvelles tours commerciales
-  nouveau CBD prévu pour 2008
-  technopôle : la « Silicon Valley » pékinoise

0 10 km



Quartier d'art 798

© Chine Informations - La Rédaction, le 10/04/2013 00:00



Le **quartier d'art 798**, 798艺术区, (*798 yìshù qū*) ou encore **quartier artistique 798** ou **Espace 798** est est une zone d'art contemporain où se rassemblent plusieurs artistes chinois à Pékin.

Sommaire

- › [Origines](#)
- › [Projet 157](#)
- › [Espace 798](#)
- › [Site pittoresque](#)
- › [Xu Yong](#)
- › [Référence artistique](#)

Origines

Le quartier d'art 798 se situe à Dashanzi, plus exactement dans le canton de Chaoyang à Pékin. Cet espace dont la devanture dénote un design architectural exclusif, est basé dans les vieilles bâtisses d'une entreprise de fabrication militaire retranchée.

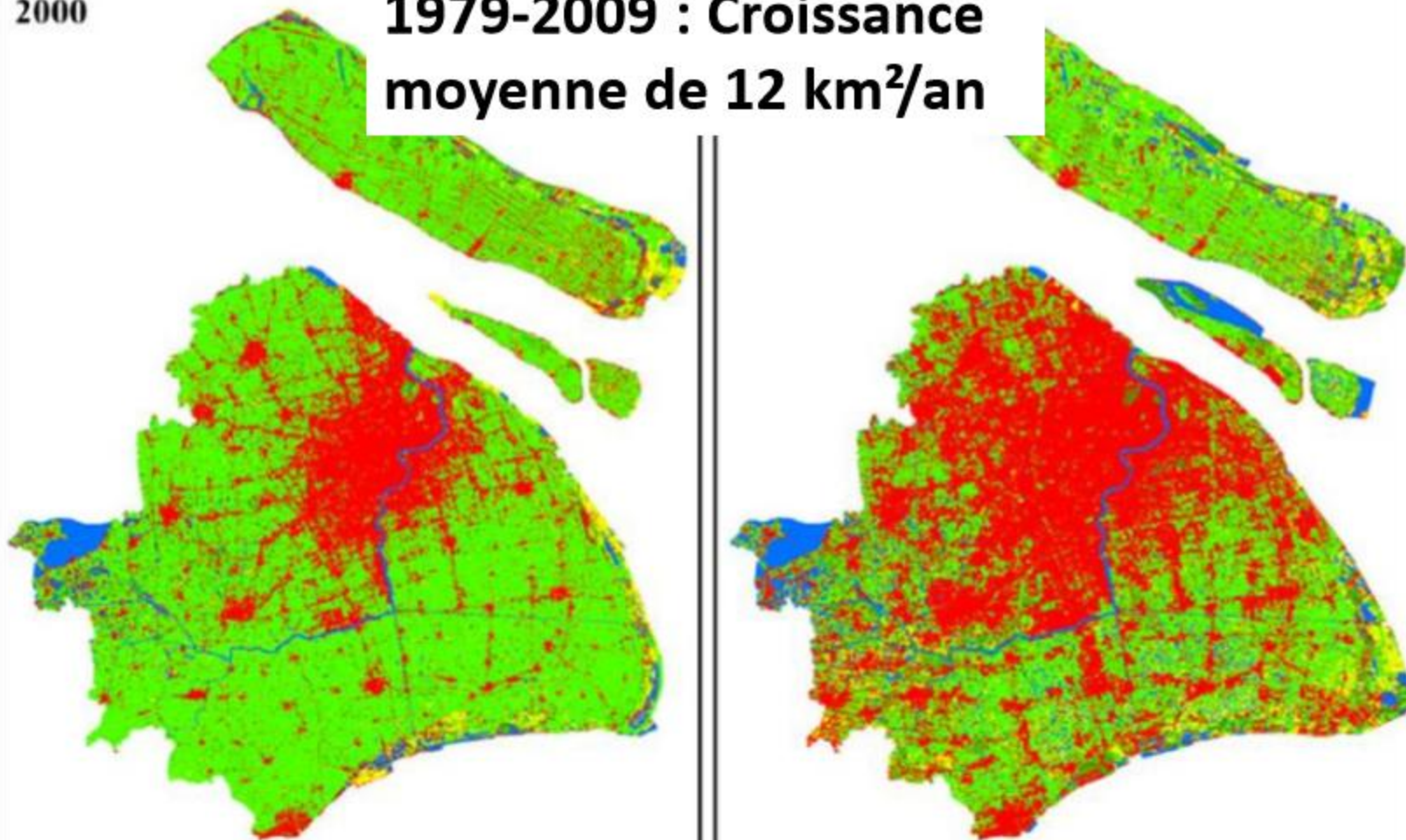
Auparavant, l'espace 798 était une manufacture de pièces détachées pour radio, campée aux abords nord de Pékin et, à l'époque, on le connaissait sous la dénomination "d'Usine 718". Par la



Ville-centre, Xintiandi - C. Henriot, août 2015.

2000

**1979-2009 : Croissance
moyenne de 12 km²/an**



Source : YIN Jie *et al.*, 2011. « Monitoring urban expansion and land use/ land cover changes of Shanghai metropolitan area during the transitional economy (1979-2009) in China », *Environ Monit Assess.* fig. 2, p. 614.

La métropolisation à Shanghai

Les aires métropolitaines

- Noyau urbain
- Aire urbanisée
- Périphérie mixte urbaine et rurale/agricole
- Périphérie rurale et agricole

Les villes nouvelles

- Ville nouvelle développée à partir de 1999

Les logements sociaux

- Secteur de logements sociaux aménagé ou en cours de construction en 2012
- Secteur de logements sociaux planifié

Les périphériques

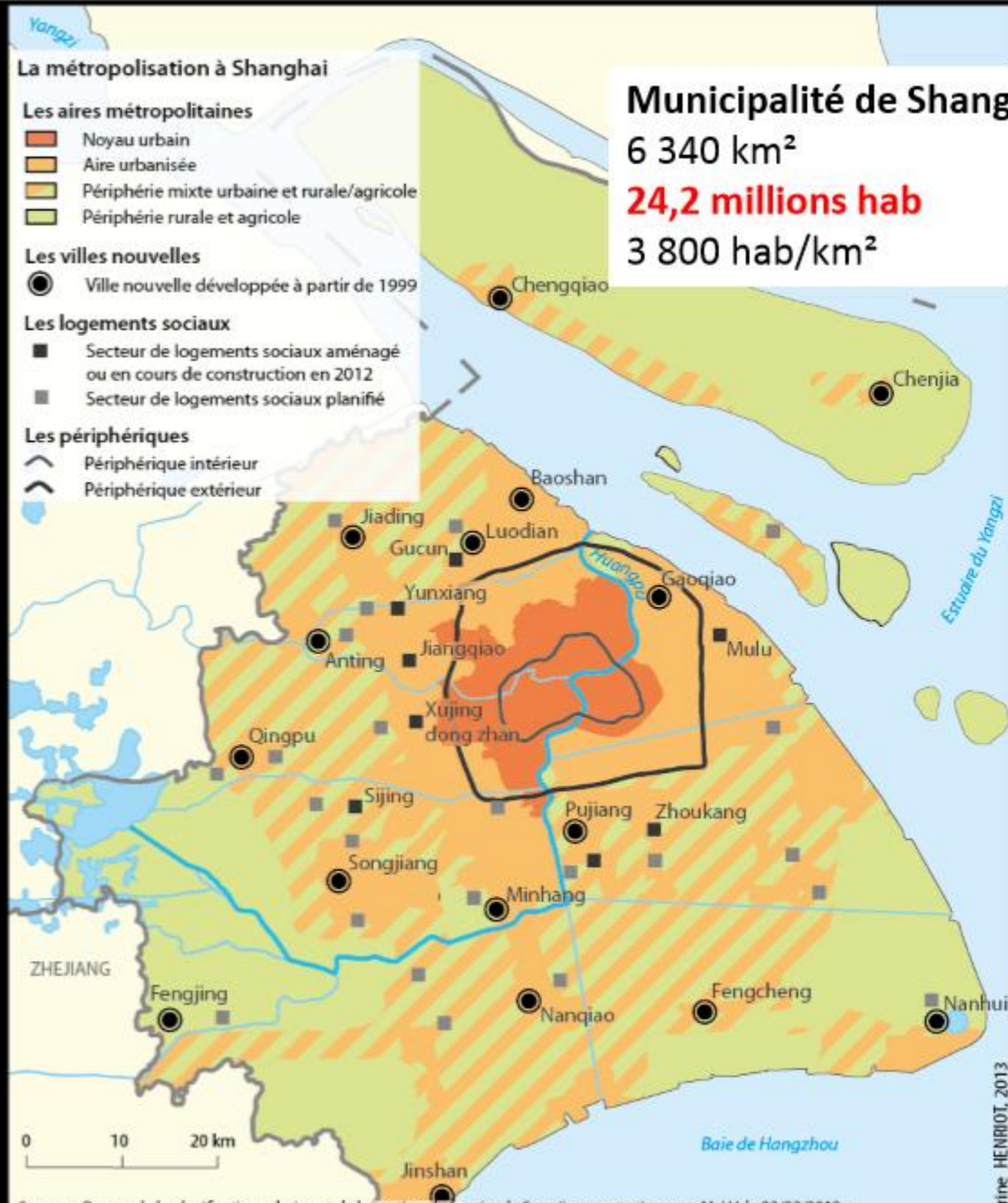
- ⤴ Périphérique intérieur
- ⤵ Périphérique extérieur

Municipalité de Shanghai en 2014

6 340 km²

24,2 millions hab

3 800 hab/km²



Sources : Bureau de la planification urbaine et de la gestion du foncier de Songjiang, entretien avec M. LU, le 23/03/2012 ; Carine HENRIOT, 2012. « Paysages résidentiels et divisions socio-spatiales à Shanghai », *Mappemonde*, n° 108 ; et Étienne MONIN, 2012. « Trames du delta du Yangzi : recompositions métropolitaines et aménagement des périphéries agricoles de Shanghai », *Projets de paysage*.



Shanghai et ses villes nouvelles

-  La ville-centre
-  Les trois villes nouvelles principales
-  Les autres villes nouvelles





Plan d'aménagement 1999-2020


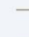
Utilisation du sol

-  Infrastructures commerciales et publiques
-  Bâti résidentiel
-  Zone industrielle

-  Entrepôts
-  Transports
-  Services municipaux

-  Espaces verts
-  Zone écologique sensible

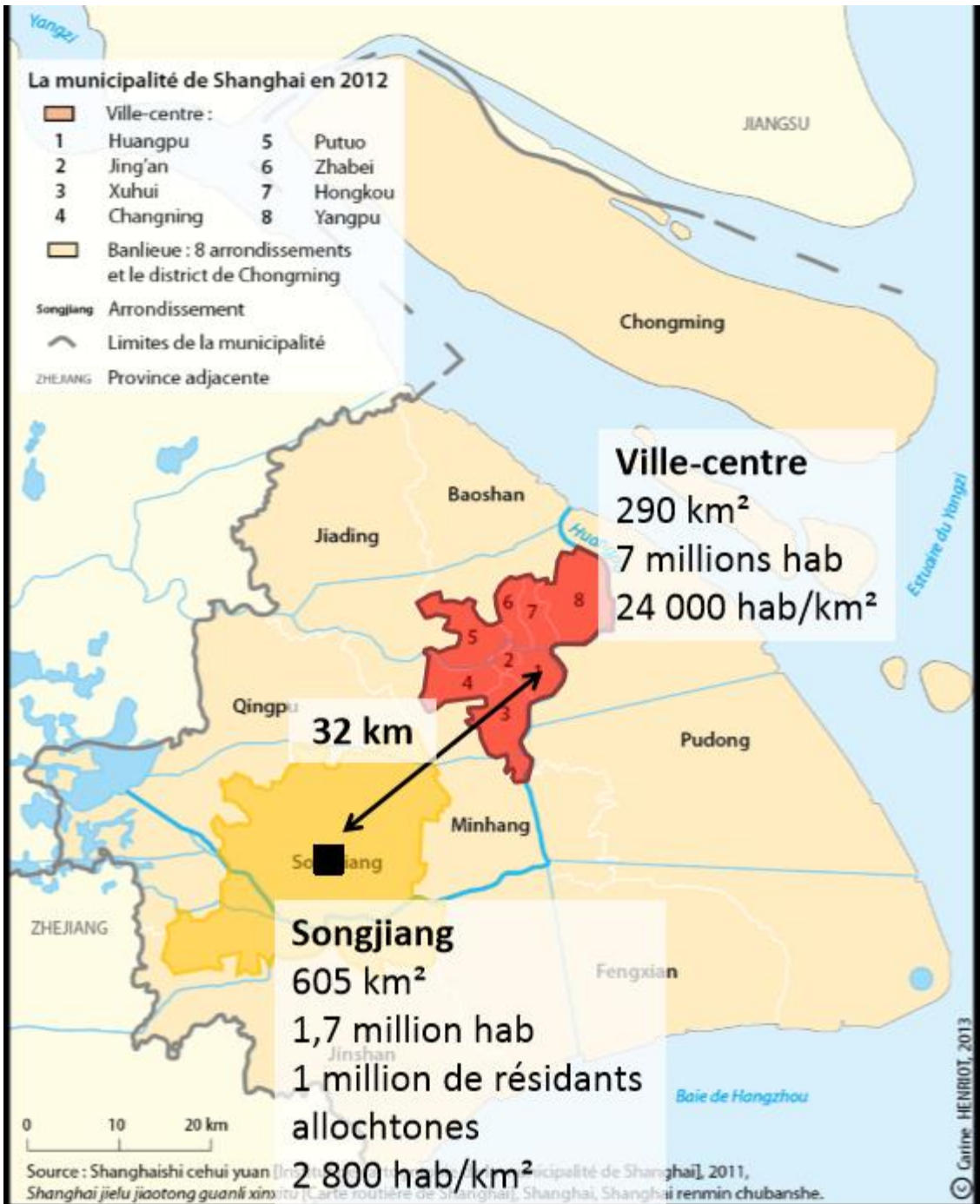
Communications

-  Autoroutes
-  Grand axe routier
-  Voie ferrée

La municipalité de Shanghai en 2012

- Ville-centre :

1 Huangpu	5 Putuo
2 Jing'an	6 Zhabei
3 Xuhui	7 Hongkou
4 Changning	8 Yangpu
- Banlieue : 8 arrondissements et le district de Chongming
- Songjiang Arrondissement
- Limites de la municipalité
- ZHEJIANG Province adjacente



Ville-centre
 290 km²
 7 millions hab
 24 000 hab/km²

32 km

Songjiang
 605 km²
 1,7 million hab
 1 million de résidents
 allochtones

0 10 20 km

Source : Shanghaishi cehui yuan [Institution statistique municipale de Shanghai], 2011, Shanghai jielu jiaotong guanli xinxi [Carte routière de Shanghai], Shanghai, Shanghai renmin chubanshe.

Les fonctions urbaines dans la ville nouvelle de Songjiang

-  Cœur de la ville ancienne et autres zones de commerce
-  Nouveau centre administratif
-  Une fonction résidentielle prédominante
-  Îlot résidentiel de luxe : *gated community* de Thames Town
-  Secteur universitaire
-  Espaces verts
-  Zones d'activités
-  Autoroute
-  Voie ferrée
-  Métro



2 km

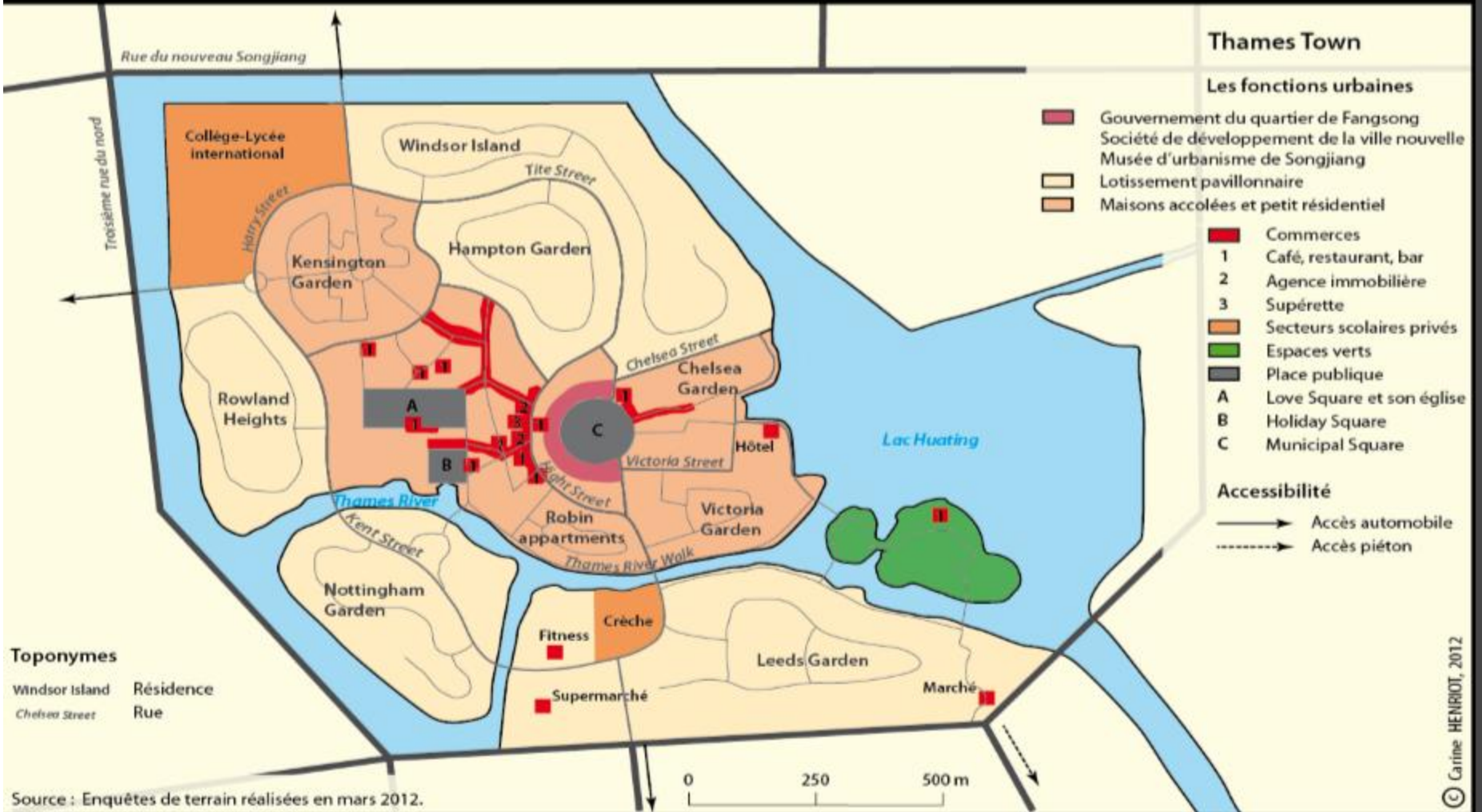


Ville ancienne de Songjiang - C. Henriot, juin 2011.



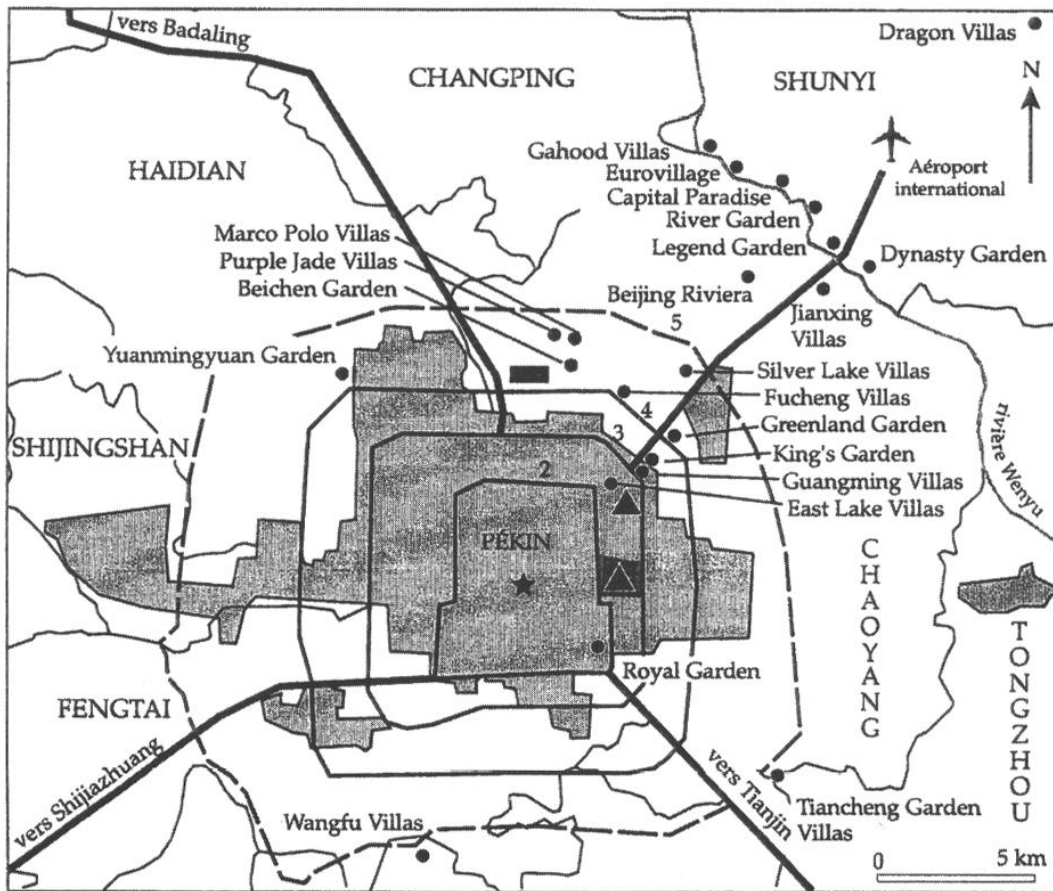
Ville nouvelle de Songjiang, stations Cité universitaire et ville nouvelle - 2012.









L'organisation de Thames Town





Taiwushi Xiaozhen - C. Henriot, 2007.



- | | | | |
|---|-----------------------------|---|------------------------------|
|  | agglomération de Pékin |  | place Tian'anmen |
|  | CBD |  | périphériques |
|  | quartiers des ambassades |  | périphérique en construction |
|  | Village des Jeux asiatiques |  | autoroutes |

HAI DIAN arrondissement urbain (qu)

© G.Giroir (réal J. Maillardet) laboratoire CEDETE, Orléans