

Dernier thème de l'année

La France de la Méditerranée

Grasse

**Définir les
caractéristiques d'un
espace méditerranéen
Une Riviera**

Avignon

Une huerta

Marseille

**Une ville de
Méditerranée**

La Camargue

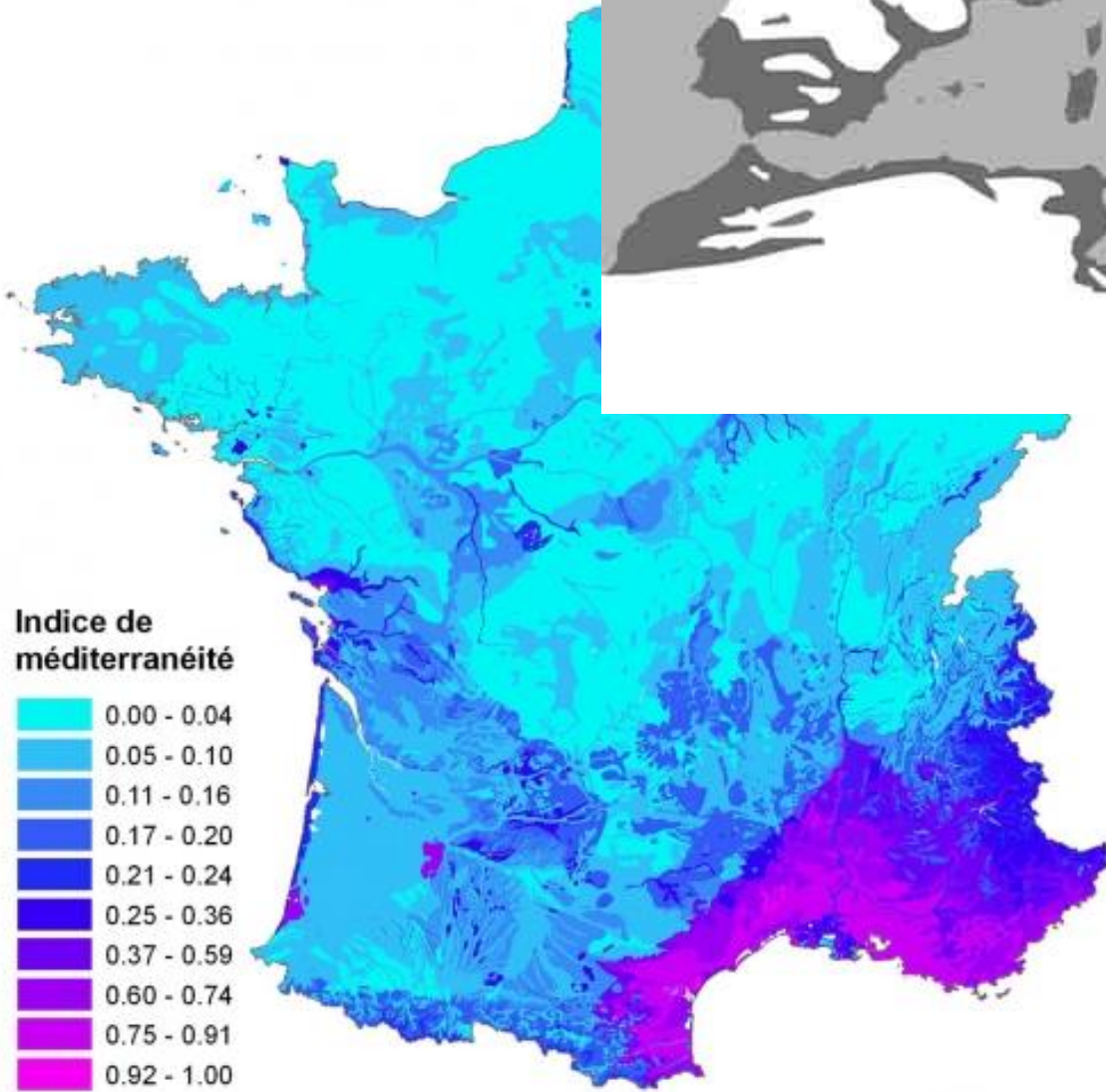
Un delta

Hyères

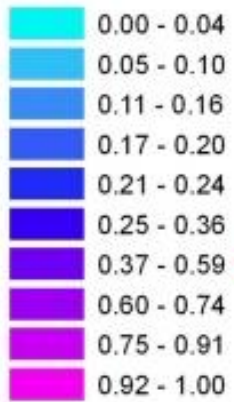
- Grasse / Cannes
 - 1/25000^{ème}
- Une carte typique de la France méditerranéenne



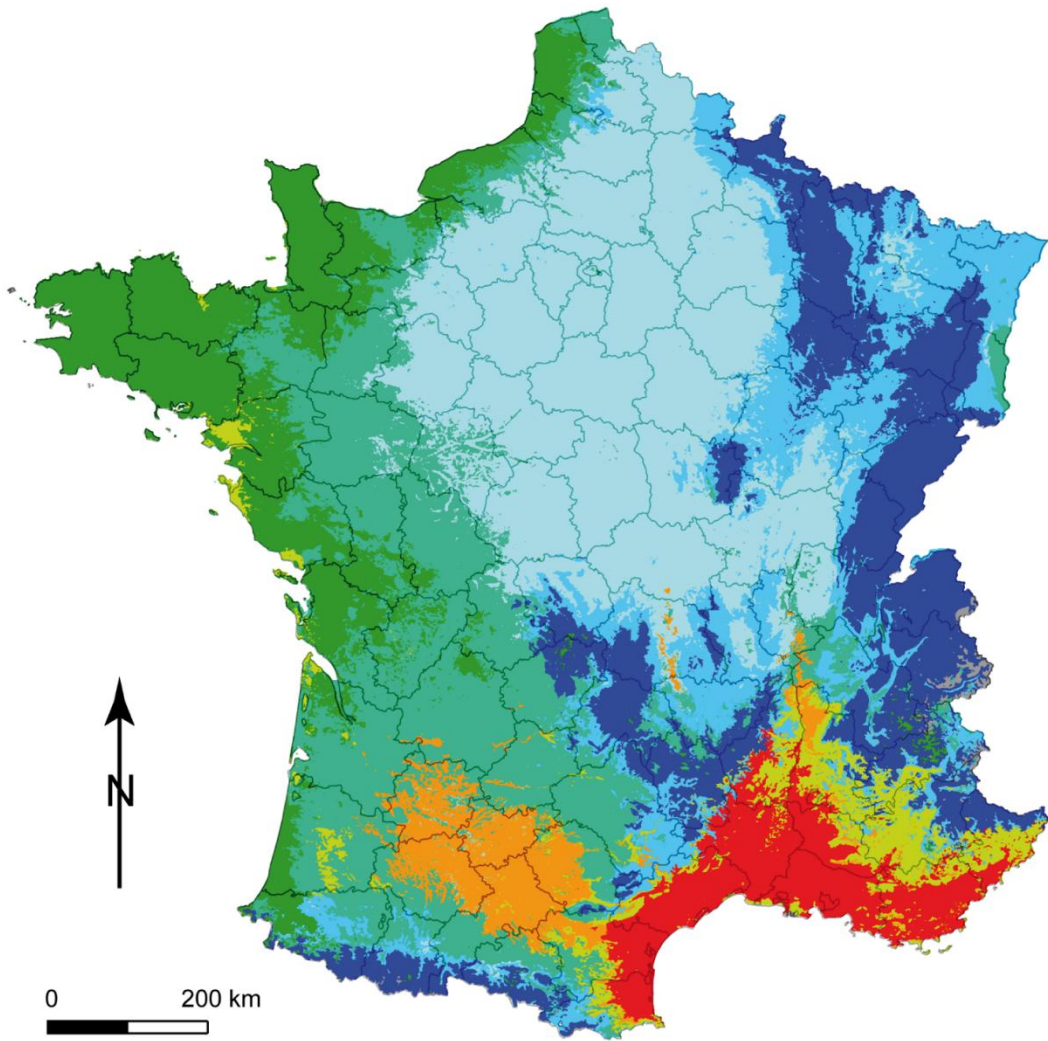
Limite de la culture de l'olivier












Indice de méditerranéité



100 km



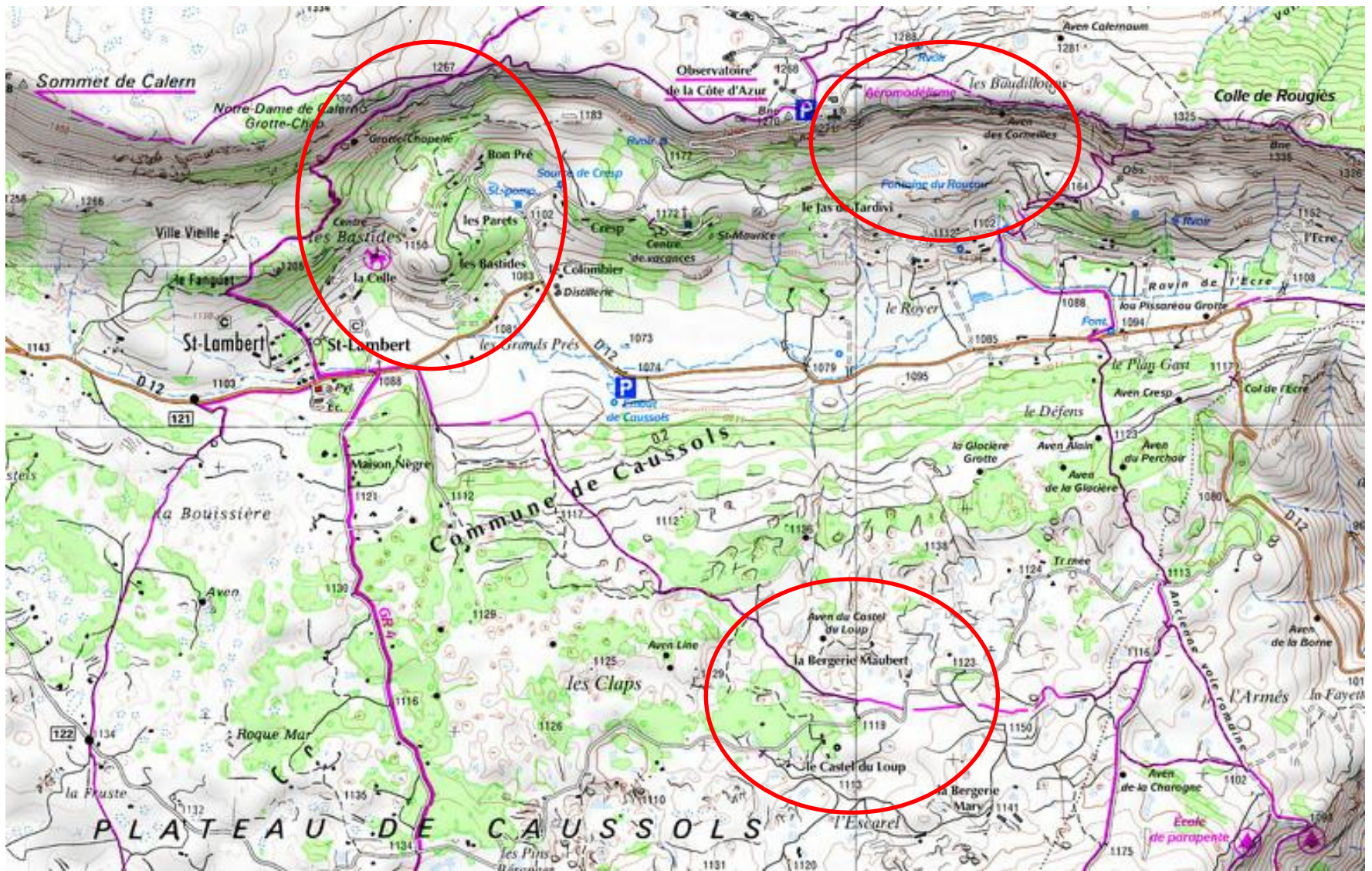
- | | | |
|--|--|--|
|  Type 1 |  Type 4 |  Type 7 |
|  Type 2 |  Type 5 |  Type 8 |
|  Type 3 |  Type 6 |  Hors interpolation |

Climat méditerranéen

Climat méditerranéen altéré

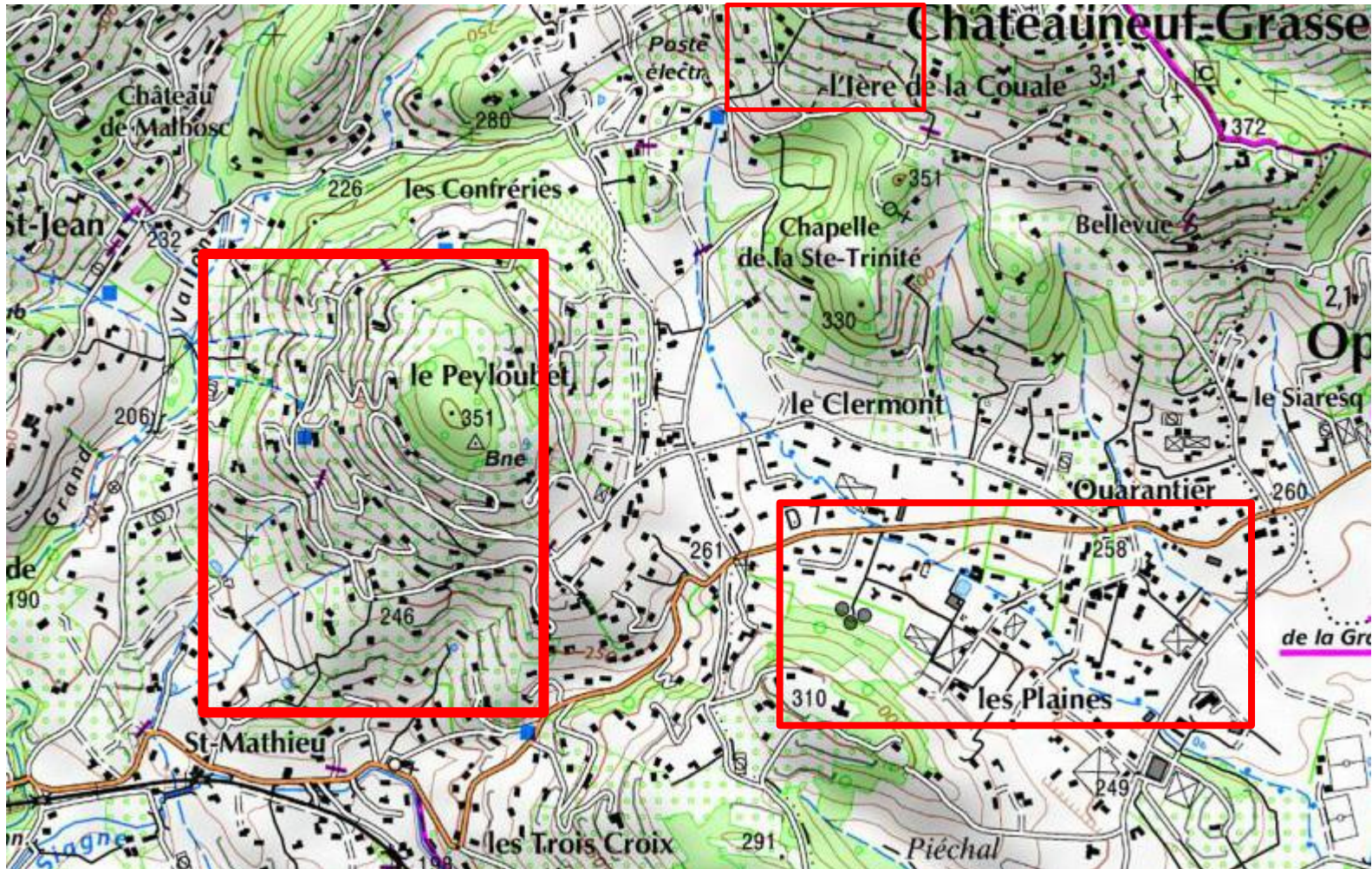
Région Provence - Alpes - Côte d'Azur





Les éléments paysages liés au pastoralisme

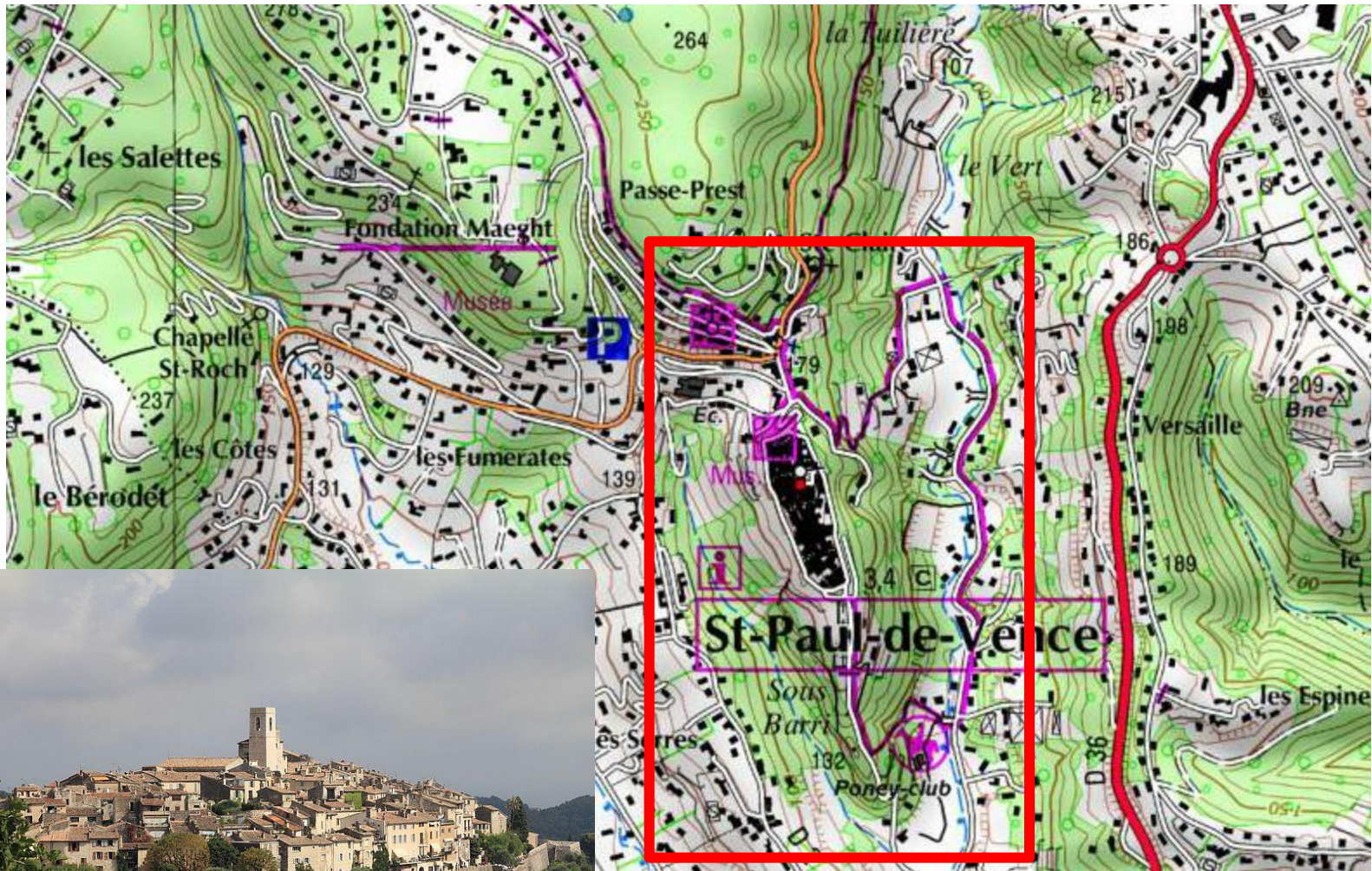
L'eau distribue les paysages agricoles



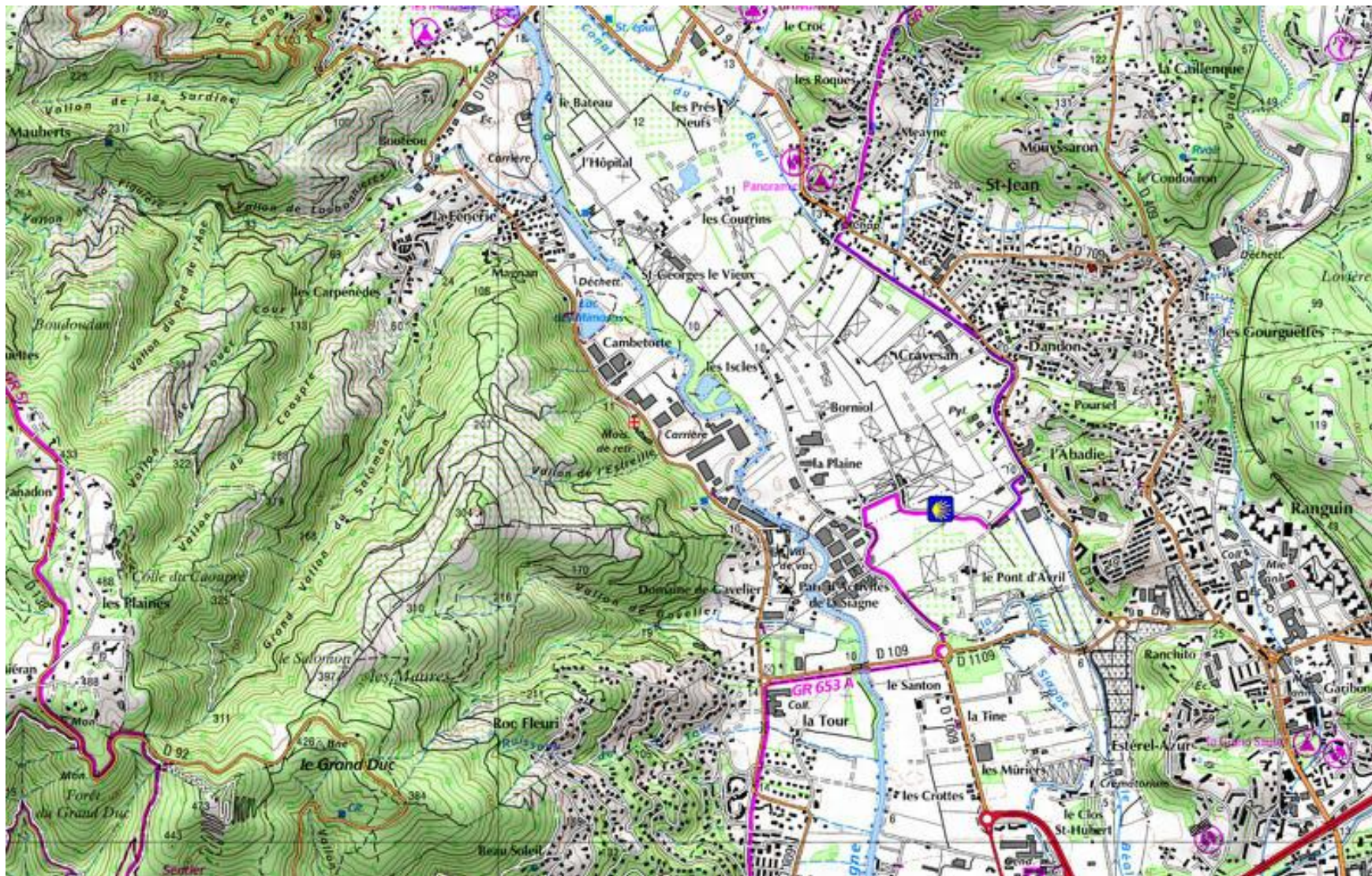
Cultures « sèches » en terrasse
Sur les hauteurs

Culture fruitière et maraîchère
Dans la vallée près de l'eau

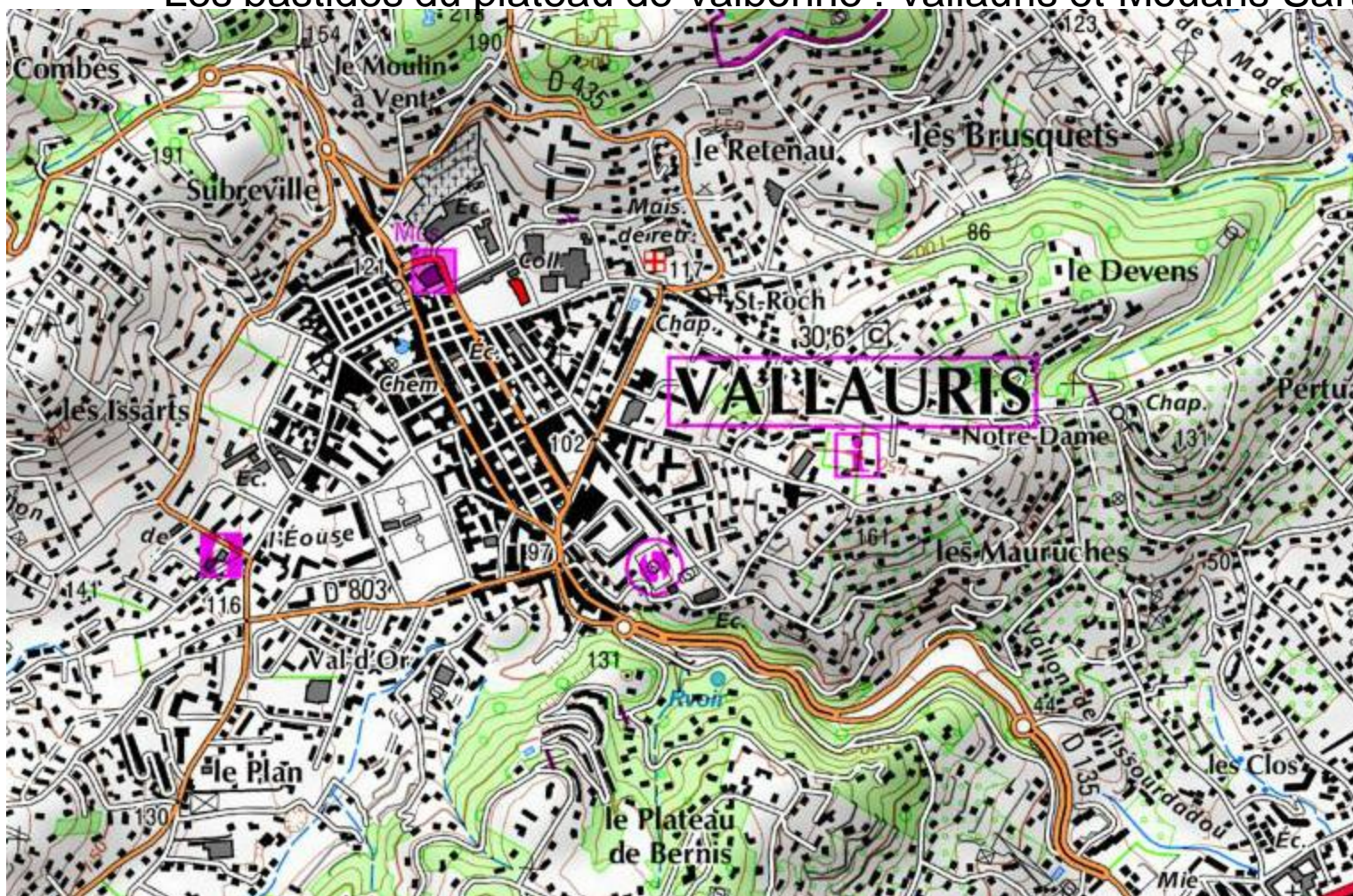
/ villages traditionnels perchés à mi pente ou sur un promontoire à vocation défensive



fond irrigué peu urbanisé car risques
= cours d'eau torrentiels avec crues brutales aux intersaisons



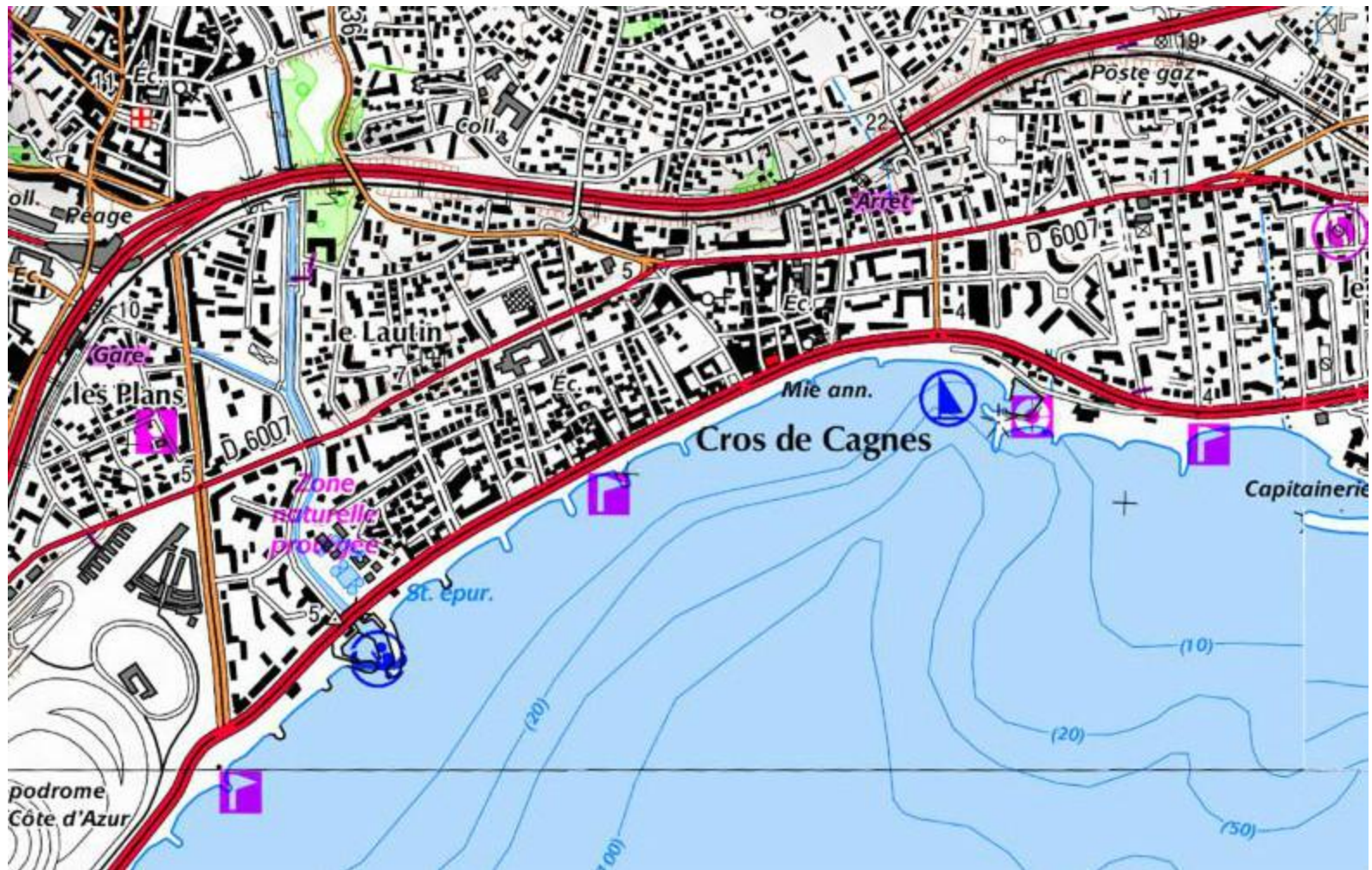
Les bastides du plateau de Valbonne : Vallauris et Mouans Sartoux

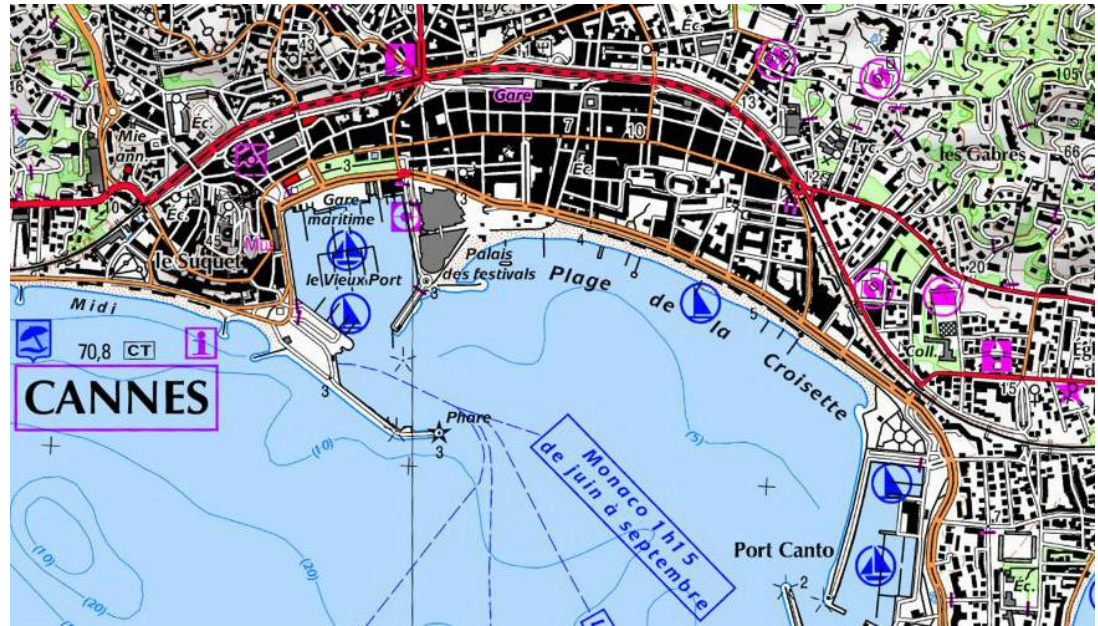




PARFUMERIE BRUNO COURT, GRASSE — TRIAGE DES ROSES

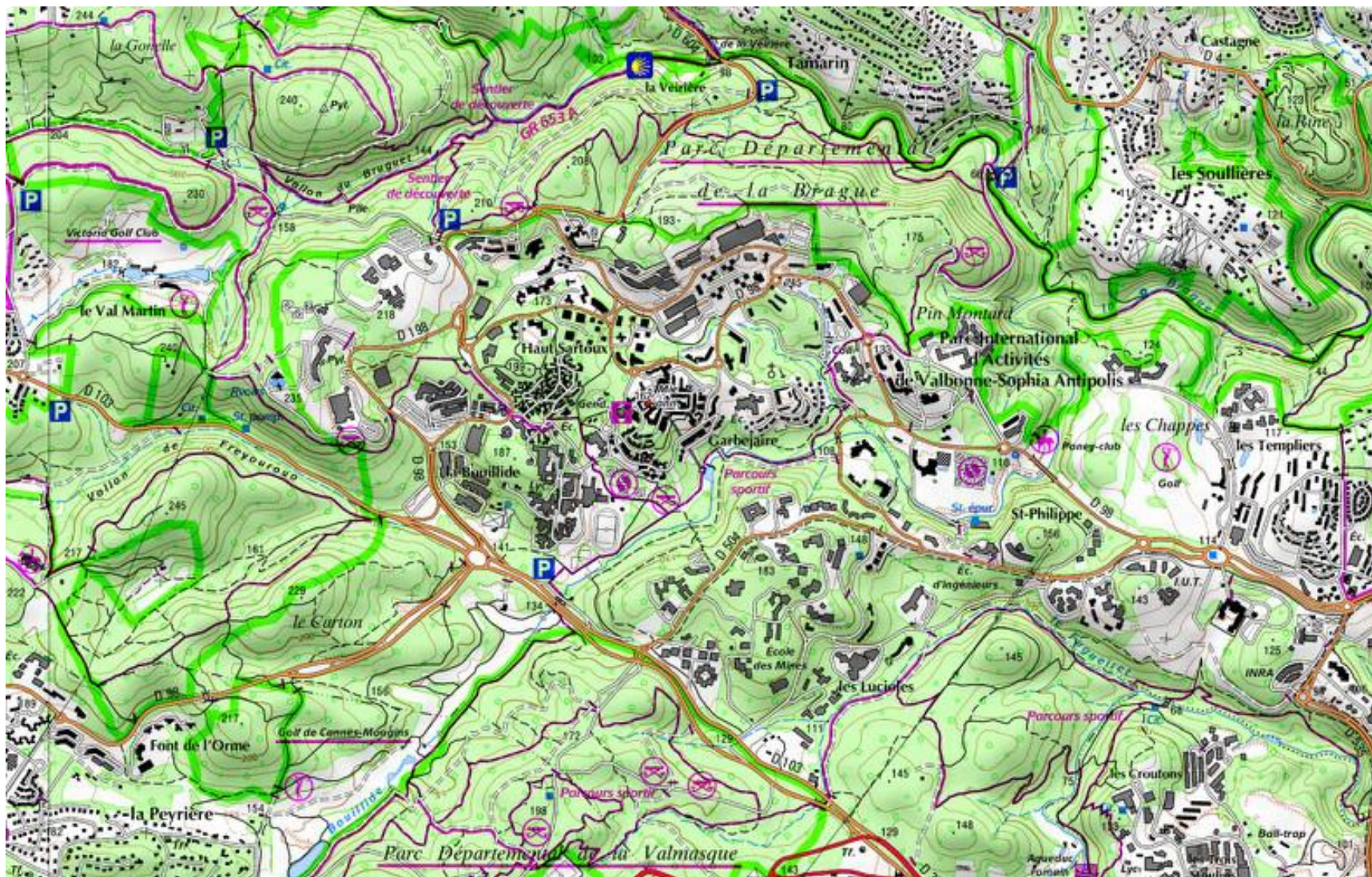
Un littoral très aménagé = une relation mer / ville médiocre





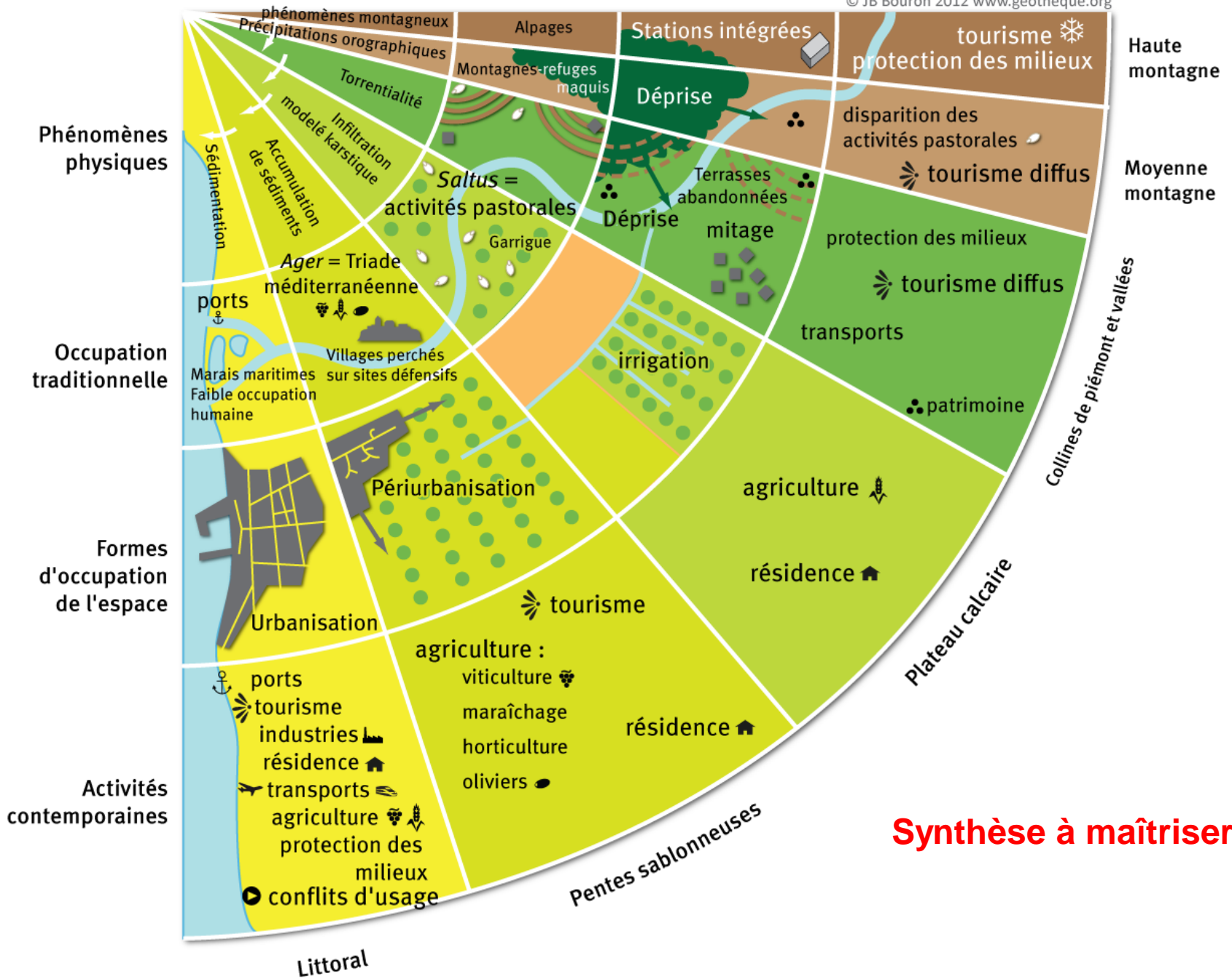
La Croisette : hôtels, plage et cabines de baign.

Sofia Antipolis : des critères de localisation complexes



L'ORGANISATION DES ESPACES MÉDITERRANÉENS

© JB Bouron 2012 www.geotheque.org



Synthèse à maîtriser