

- Aigues Mortes
 - 1/25000^e

STRATIGRAPHIE

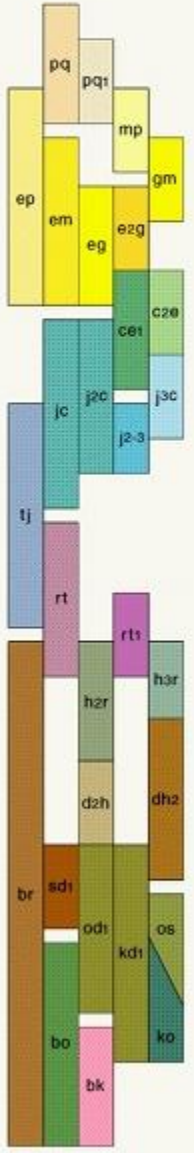
SÉDIMENTAIRE ET VOLCANISME

VOLCANISME ASSOCIÉ AUX RIFTS PÉRI-ALPINS
 basanites mugearites
 hawaïites trachytes
 téphrites phonolites

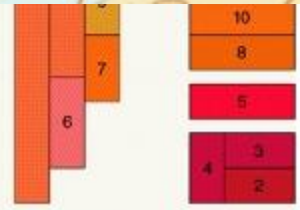
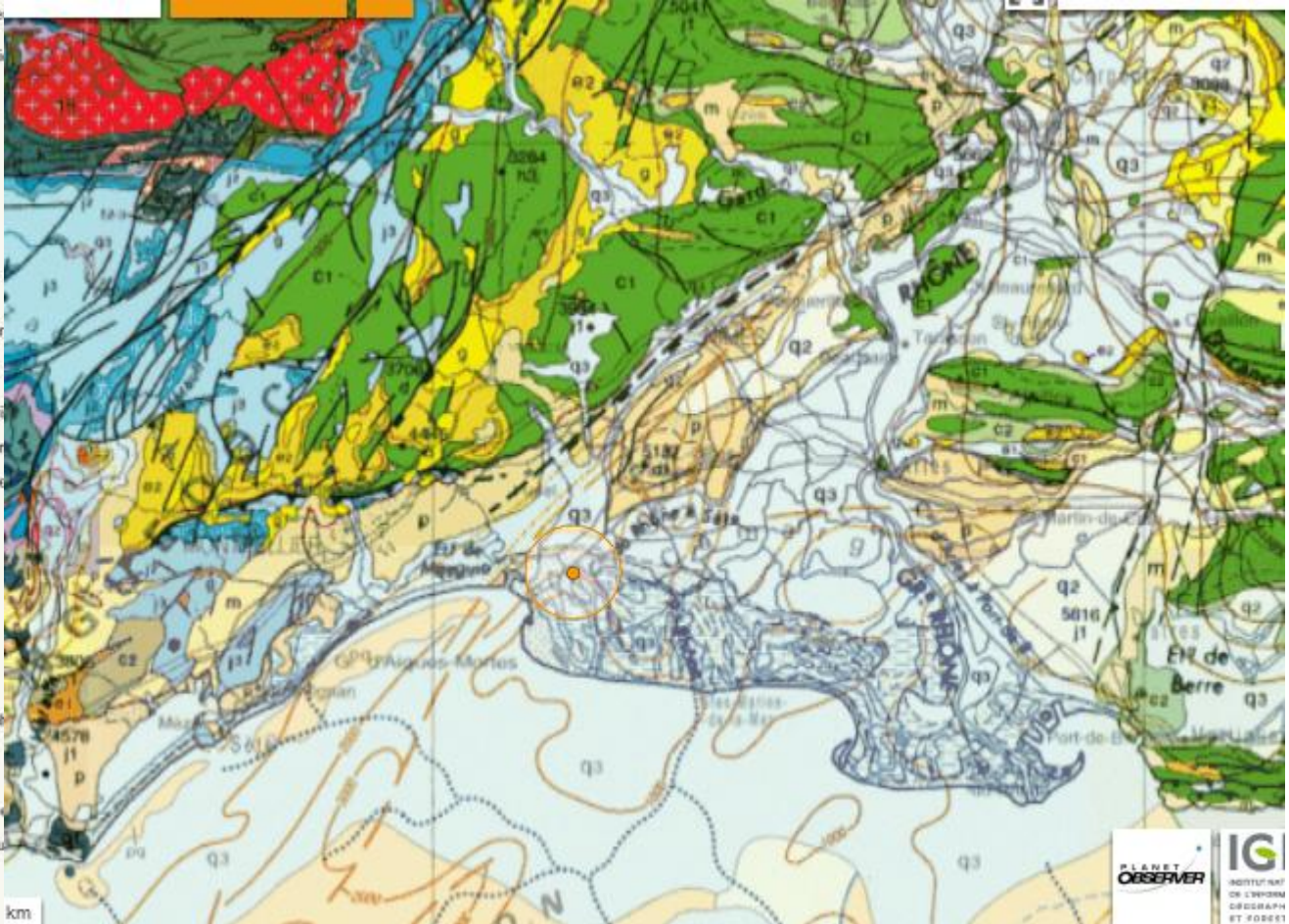
RADI

(e
IUGS

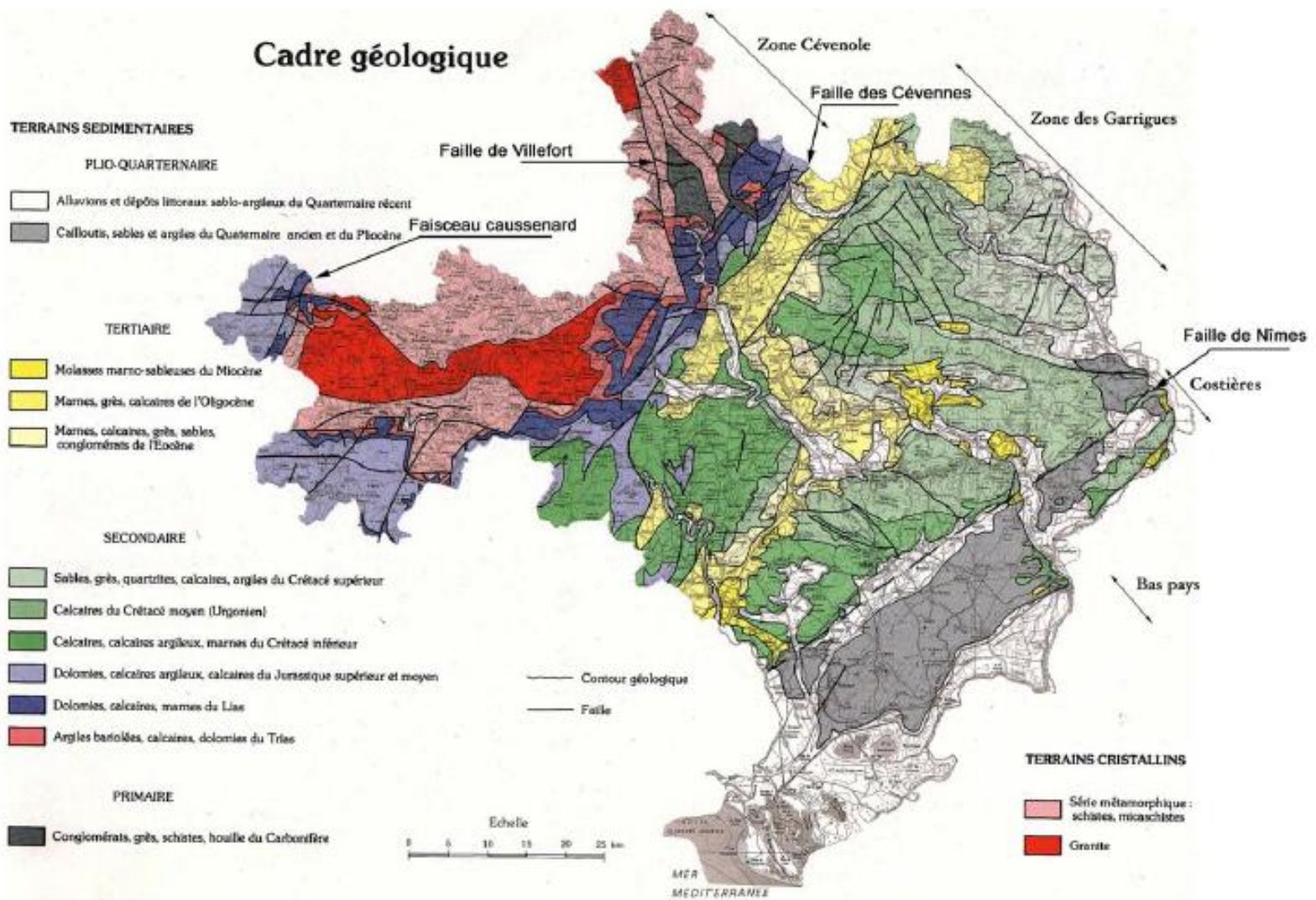
PLUTONISME



Quaternaire	q2-3	q3	Holocène
	q2		Pleistocène moyen et supérieur
	q1-2	q1	Pleistocène inférieur
	p		Pliocène
	m		Miocène
	g		Oligocène
	e	e2	Éocène moyen et supérieur
e1		Éocène inférieur Paléocène	
c	c2		Crétacé supérieur
	c1		Crétacé inférieur
j	j3		Jurassique supérieur
	j2		Jurassique moyen
	j1		Jurassique inférieur
t	t2-3	t3	Trias supérieur
	t2		Trias moyen
	t1		Trias inférieur
r			Permien
Carbonifère	h2-3	h3	Stéphanien
	h2		Namurien-Westphalien supérieur
	h1-2	h1	Viséen supérieur Viséen inférieur Tournaisien
d	d2		Dévonien moyen
	d1		Dévonien inférieur
s			Silurien
o	o2		Ordovicien supérieur
	o1		Ordovicien inférieur et moyen
k			Cambrien
b2k	b2		(Briovérien supérieur) Néoprotérozoïque
	b1		(Briovérien inférieur)
			Paléoprotérozoïque

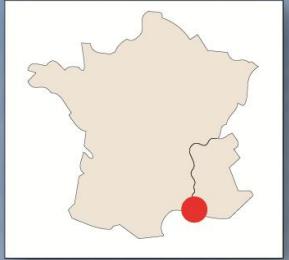
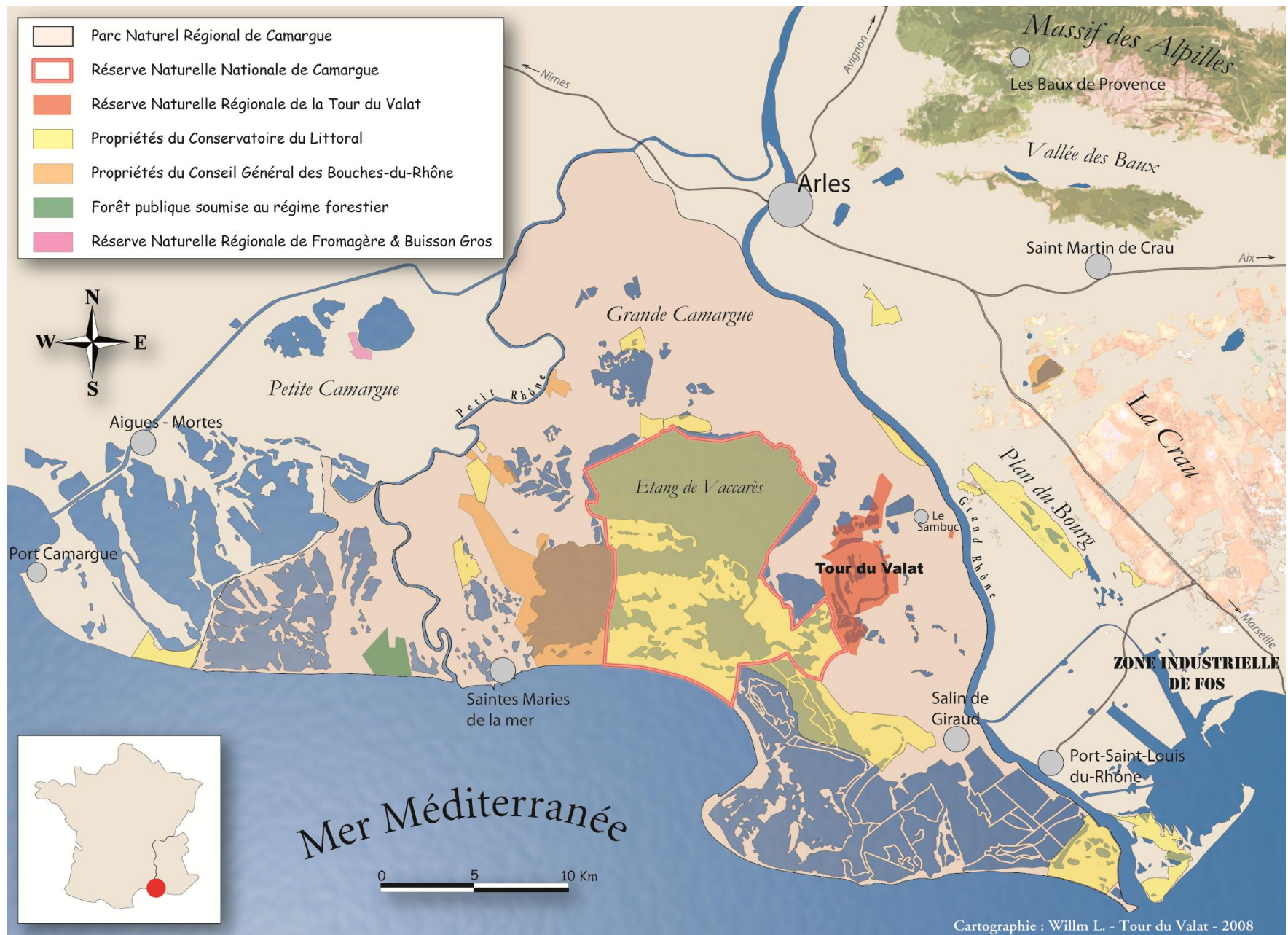


Cadre géologique



Carte géologique du département du Gard (document BRGM)

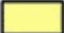


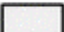






-  Parc Naturel Régional de Camargue
-  Réserve Naturelle Nationale de Camargue
-  Réserve Naturelle Régionale de la Tour du Valat
-  Propriétés du Conservatoire du Littoral
-  Propriétés du Conseil Général des Bouches-du-Rhône
-  Forêt publique soumise au régime forestier
-  Réserve Naturelle Régionale de Fromagère & Buisson Gros



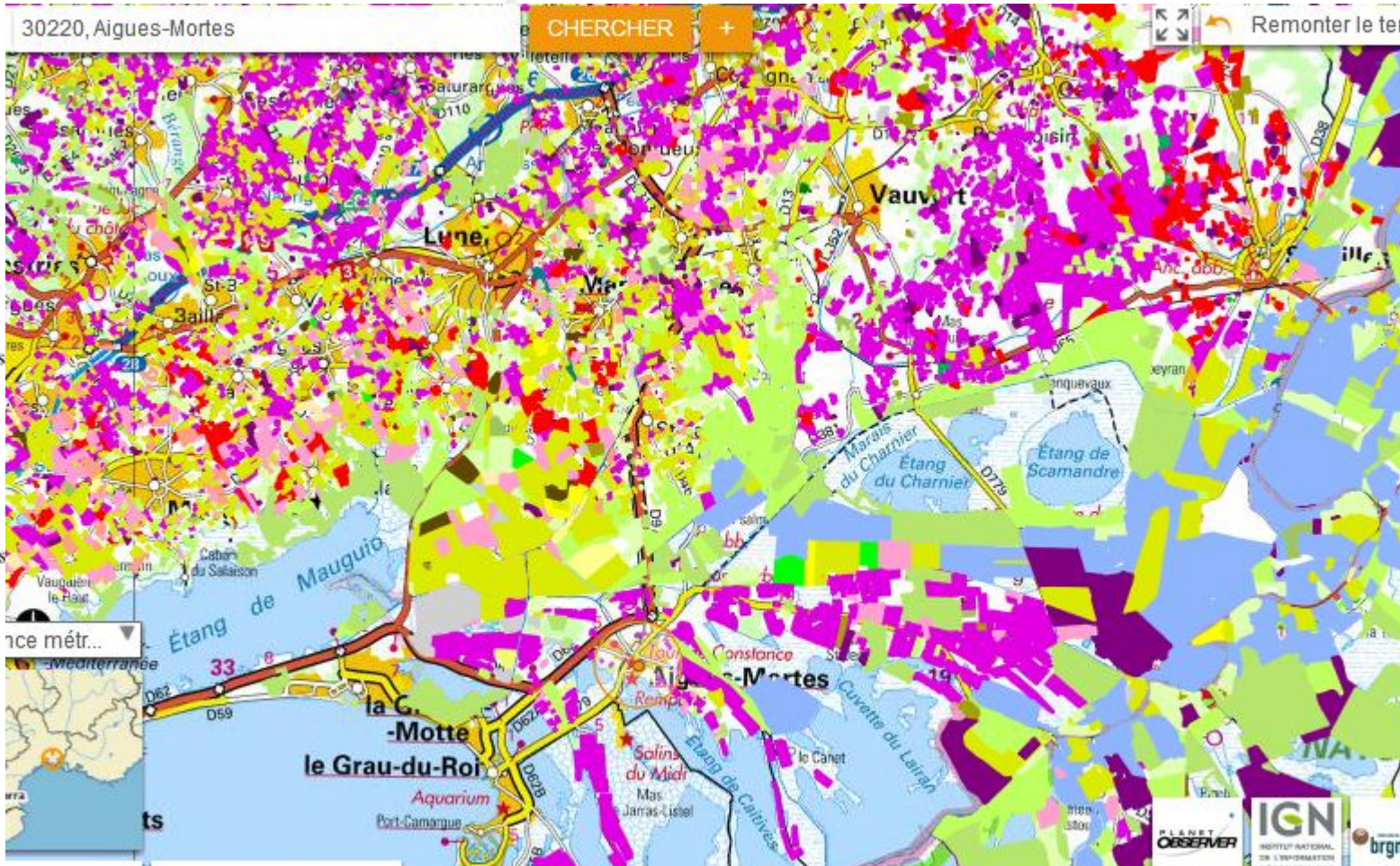
Mer Méditerranée



Légende de cette couche

-  Blé tendre
-  Maïs grain et ensilage
-  Orge
-  Autres céréales
-  Colza
-  Tournesol
-  Autres oléagineux
-  Protéagineux
-  Plantes à fibres
-  Semences
-  Gel (Surfaces gelées s...)
-  Gel industriel
-  Autres gels
-  Riz
-  Légumineuses à grains
-  Fourrage
-  Estives landes
-  Prairies permanentes
-  Prairies temporaires
-  Vergers
-  Vignes
-  Fruits à coque
-  Oliviers
-  Autres cultures industrielles

1:128000



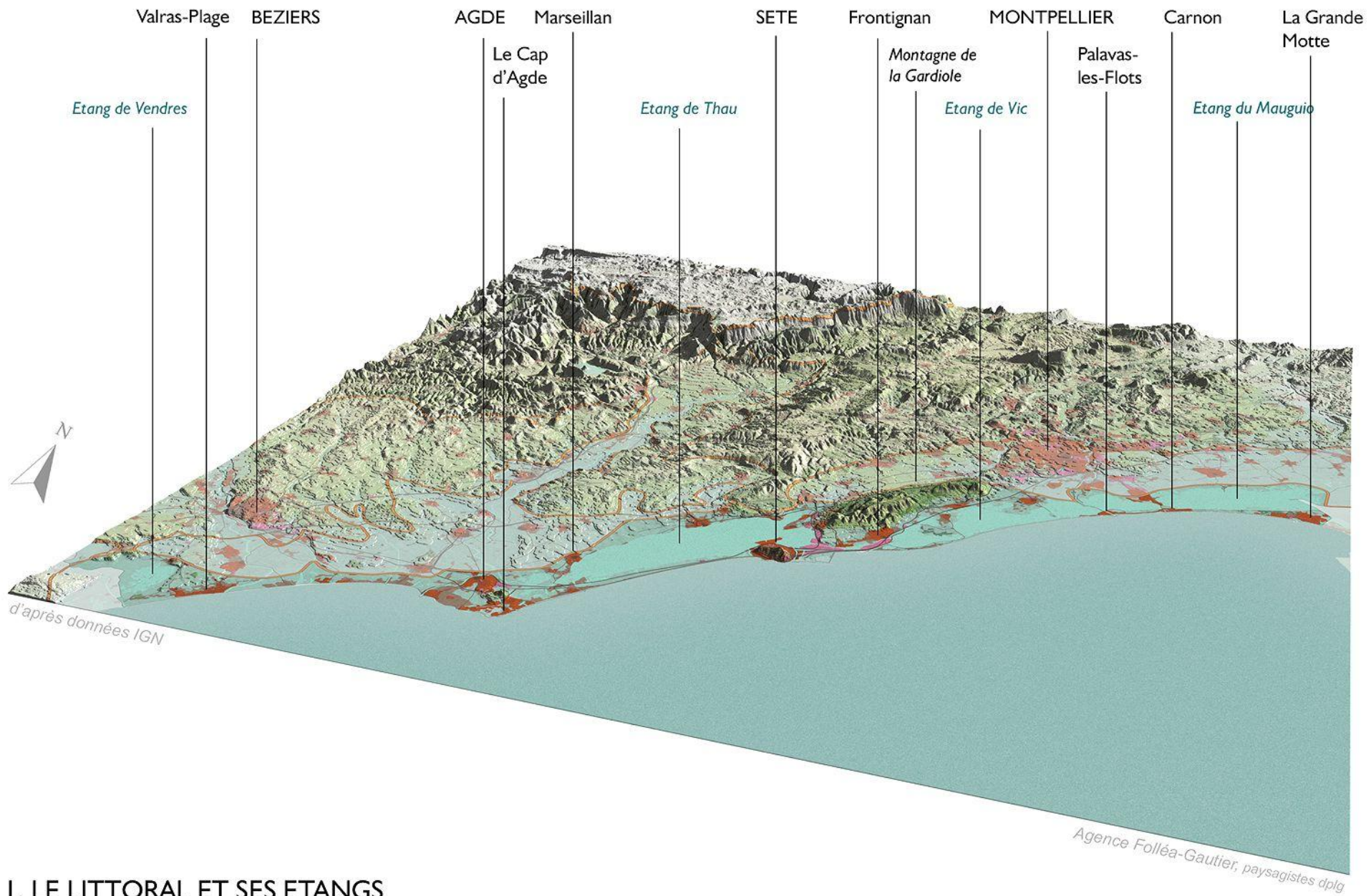




Carte d'Etat major



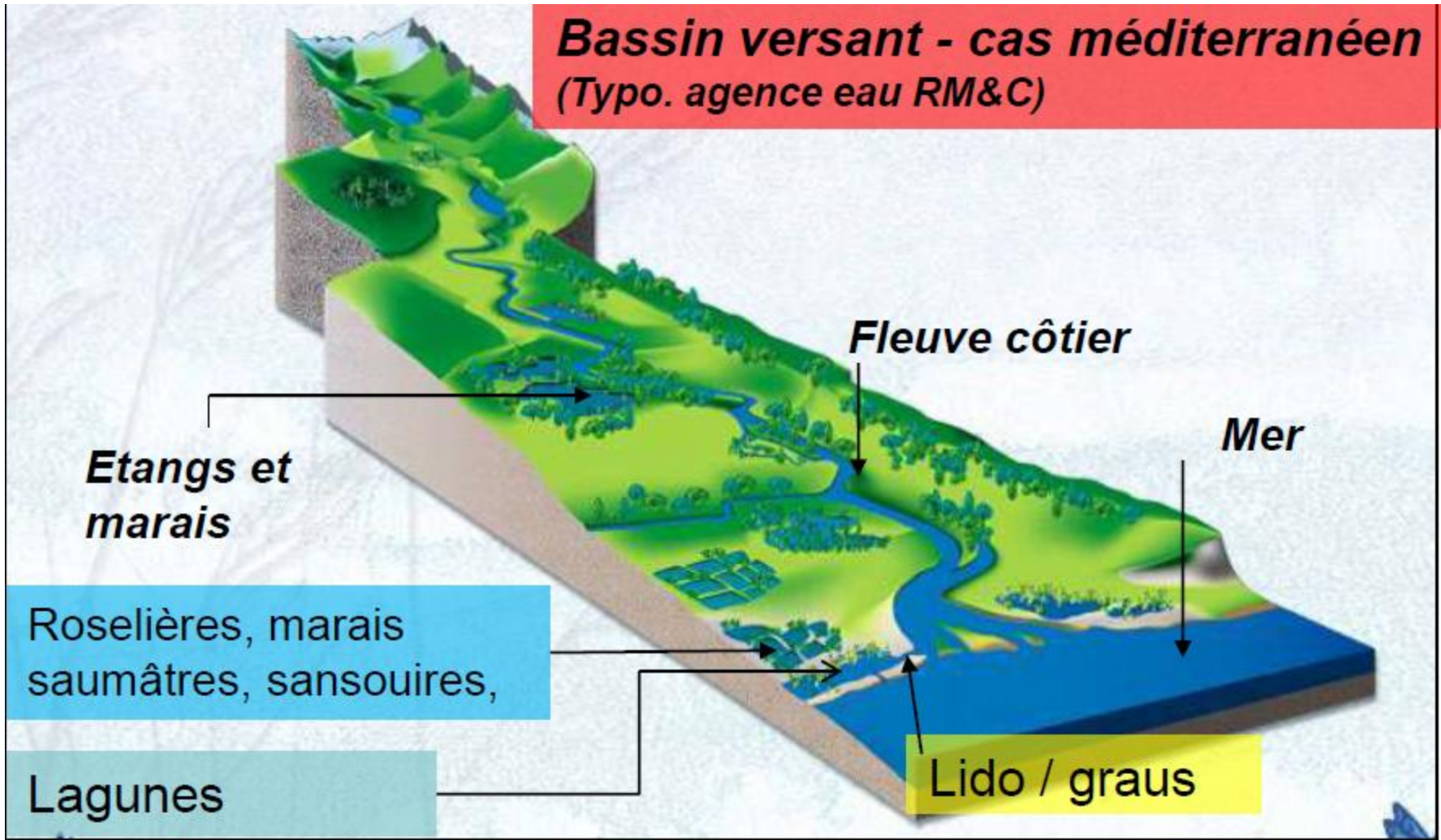




I. LE LITTORAL ET SES ETANGS



Bassin versant - cas méditerranéen (Typo. agence eau RM&C)

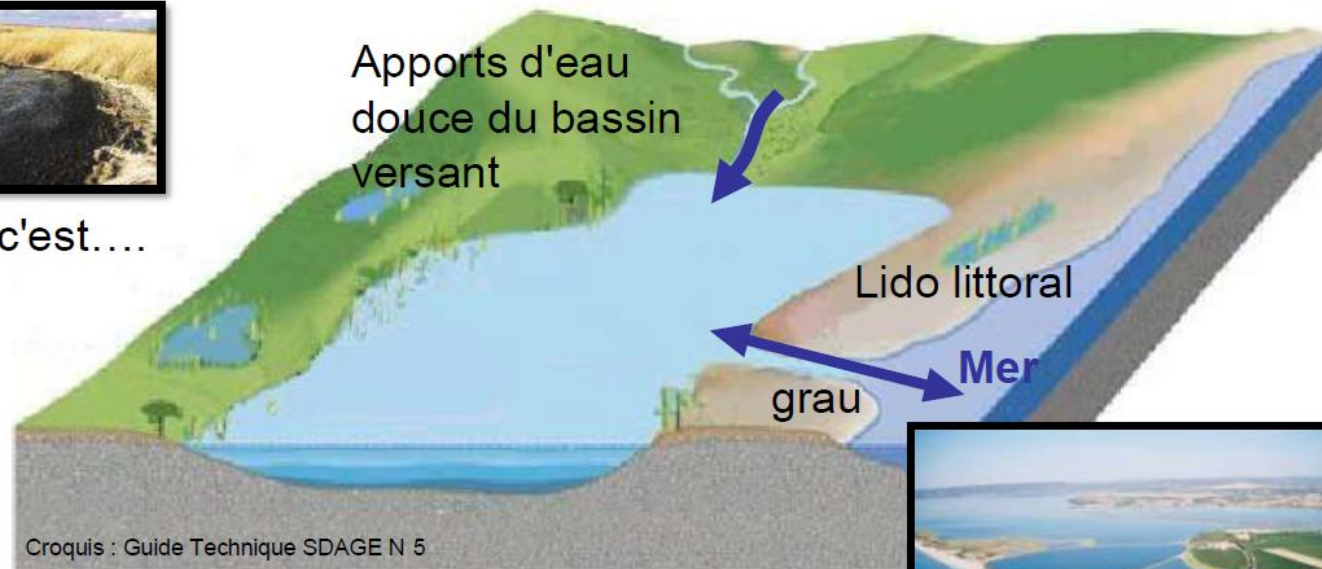




Les lagunes méditerranéennes : définition



Une lagune, c'est....



Croquis : Guide Technique SDAGE N 5



Crédit : EID Méditerranée

un **plan d'eau littoral de faible profondeur**

séparé de la mer par un cordon littoral : le **lido**

alimenté par de l'**eau de mer** grâce à une ou plusieurs ouvertures : les **graus**

alimenté par les **eaux douces continentales** (superficielles ou souterraines)
issues de son bassin versant