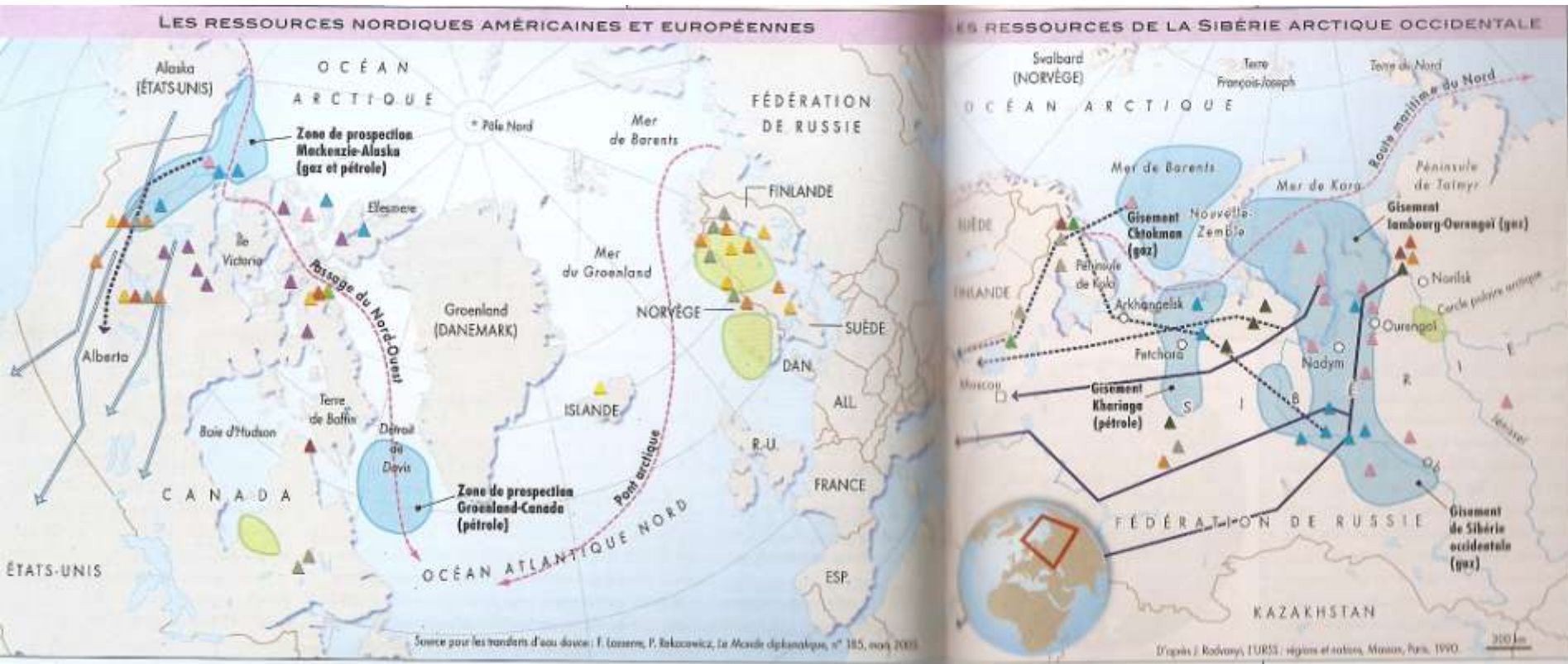


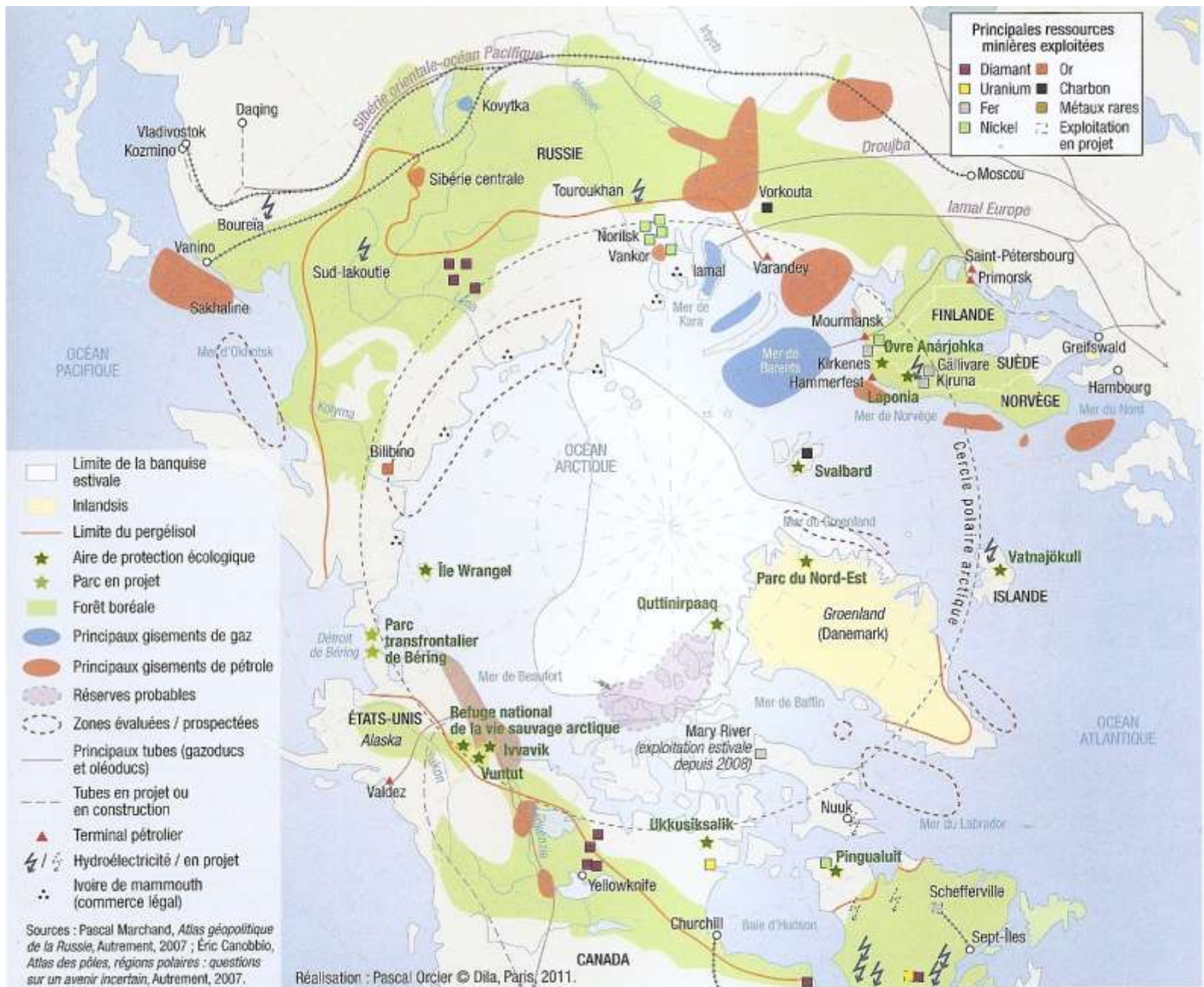
II) Des milieux convoités

A) les ressources énergétiques et minières

1) Cartographie des principaux gisements

Source = atlas des pôles, vous y trouverez la légende





GISEMENTS
D'HYDROCARBURES

- Nouveau gisement
- Autres gisements



Arctique : Gazprom renonce au projet gazier de Shtokman en mer de Barents

Publié le 01/07/2013 02:00

Malgré des réserves estimées à 3 800 milliards de m³, la mise en exploitation du gisement gazier de Shtokman, en mer de Barents, vient d'être abandonnée par le groupe Gazprom.

L'accord qui associait le groupe russe, majoritaire, au français Total et au norvégien Statoil, avait déjà expiré en mai 2012. Mais des études se poursuivaient officiellement depuis.

Gazprom vient donc de les stopper, estimant qu'il n'est pas prêt à développer en l'état l'exploitation de cet immense gisement.

La crise économique mondiale et la concurrence accrue des gaz de schistes aux États-Unis se conjuguent pour rendre incertaine la rentabilité de ce gisement, situé au-delà du cercle Polaire, à mi-chemin de Mourmansk et de la Nouvelle-Zemble.

... Au Canada, Diavik, au nord-ouest du pays, dispose d'une mine de diamants à ciel ouvert, à 210 km au sud du cercle polaire, qui contiendrait 6 % des réserves mondiales

Source : documentation Photographique



L'INSULARITÉ DE LA MINE DE DIAVIK, EN ÉTÉ... ET EN HIVER
ILE DE 20 KM² DANS LE LAC DE GRAS, AU CANADA, À 210 KM AU SUD DU CERCLE POLAIRE. JUILLET 2010 ET MARS 2007
© PHOTOS COURTESY DIAVIK DIAMOND MINES INC.
PHOTOGRAPHIES ET REPRISE DISPONIBLES SUR TRANSPARENT

« Les corridors énergétiques » enjeux géopolitiques majeurs



L'oléoduc trans-Alaska



Des trois pays – Russie, Norvège, Algérie – qui assurent à l'Union européenne l'essentiel de ses importations gazières, le premier affermit son emprise sur les voies d'approvisionnement. Paradoxalement, c'est l'accord pétrolier de décembre 2010 entre la Russie et la Turquie (oléoduc Samsun-Ceyhan) qui signe l'acte de décès du gigantesque projet de gazoduc européen Nabucco. En échange de cet accord, Moscou a obtenu le droit d'utiliser le plateau continental turc en mer Noire pour faire passer son gazoduc South Stream qui, avec son frère jumeau Nord Stream en mer Baltique, alimentera l'Europe.

L'entrelacs des gazoducs

- Union européenne
- Pays producteurs de gaz

Gazoducs

- Principaux gazoducs approvisionnant l'Union européenne

Futurs axes (en projet ou en construction)

- Projets soutenus par la Russie
- Projet soutenu par l'Union européenne

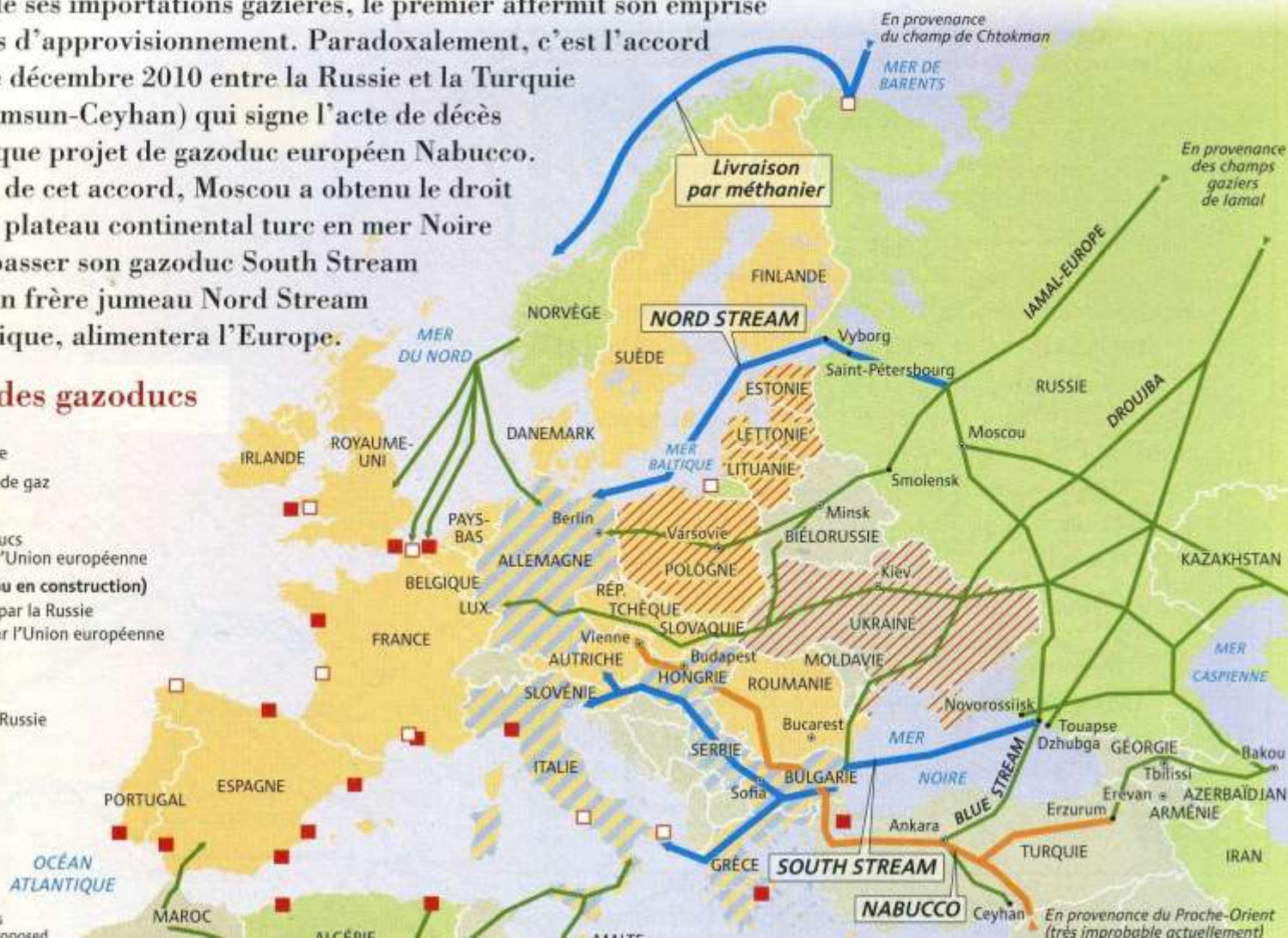
Accords et évènements

- Pays ayant signé un accord avec la Russie
- Pays « à éviter » pour la Russie

Terminaux de gaz naturel liquéfié

- Existants
- En projet ou en construction

Sources : Inogate, « Projects of pan-European interest. Proposed





Pour la Russie, l'exportation des ressources énergétiques sibériennes représente le « troisième front ». Après avoir consolidé son contrôle sur les voies d'approvisionnement vers l'Europe et renforcé sa coopération avec les Etats producteurs d'Asie centrale, Moscou définit les règles du jeu en Extrême-Orient pour l'exportation du pétrole et du gaz de ses champs sibériens. Dans cette course à l'énergie russe, la Chine a désormais plusieurs longueurs d'avance sur le Japon.



2) Les acteurs polaires face aux ressources

LE FLASH ECO

15h35 Manifestation de camions à Rennes



Tout le flash >

Groenland : feu vert à l'exploitation d'uranium

🏠 > **ECONOMIE** > **CONJONCTURE** Par Pauline Curtet | Publié le 25/10/2013 à 18:52

LE FIGARO PREMIUM

1 mois d'essai offert
sans engagement

LES AUTEURS ▾

SUR LE MÊME SUJET ▾

RÉAGIR (41) ▾

PARTAGER



IMPRIMER



La province autonome danoise pourrait devenir l'un des plus gros exportateurs d'uranium au monde.

Le parlement du **Groenland**, province autonome du

[NOTRE
EXPERTISE](#)[NOTRE
ENGAGEMENT](#)[NOTRE
GROUPE](#)[ACTIONNAIRES](#) | [CANDIDATS](#) | [MÉDIAS](#) | [FOURNISSEURS](#)[Home](#) > [Notre engagement](#) > [Environnement](#) > [Impacts environnementaux locaux](#)

NOTRE ENGAGEMENT

[NOTRE VISION](#)[ENVIRONNEMENT](#)[Climat et CO2](#)[> Impacts environnementaux locaux](#)[Notre démarche](#)[L'eau](#)[L'air](#)[La biodiversité](#)[Les sols](#)[Les déchets](#)[Les pollutions accidentelles](#)[Développer les énergies renouvelables](#)[Nos solutions éco-performantes](#)[SÉCURITÉ INDUSTRIELLE](#)[SANTÉ](#)[DÉVELOPPEMENT PARTAGÉ](#)[NOS COLLABORATEURS](#)

MAÎTRISER NOS IMPACTS ENVIRONNEMENTAUX LOCAUX

L'industrie pétrolière est confrontée à de nombreux risques liés à ses activités. Pour protéger l'environnement aux abords de ses installations, Total veille à préserver la diversité des écosystèmes, la qualité de l'eau et de l'air, à réduire ses déchets, à lutter contre les pollutions accidentelles.

NOTRE DÉMARCHÉ



Les sites sur lesquels Total s'implante font l'objet d'un état des lieux environnemental. Il représente le point de départ d'une démarche d'ensemble, visant à mieux connaître pour mieux protéger.

[> Connaitre, protéger et anticiper](#)

L'EAU



L'eau est une ressource fragile. Total développe deux axes : optimiser la

RÉDUIRE NOS ÉMISSIONS



Total s'emploie à réduire les émissions de CO₂ générées par ses activités.

[> Un Groupe responsable](#)

PUBLICATIONS

La Russie vote l'amnistie des militants de Greenpeace

Le Monde.fr | 18.12.2013 à 14h20 • Mis à jour le 18.12.2013 à 17h41 |

Par Audrey Garric

Abonnez vous à partir de 1 €

Réagir ★ Classer

f Partager (4 145)

Twitter

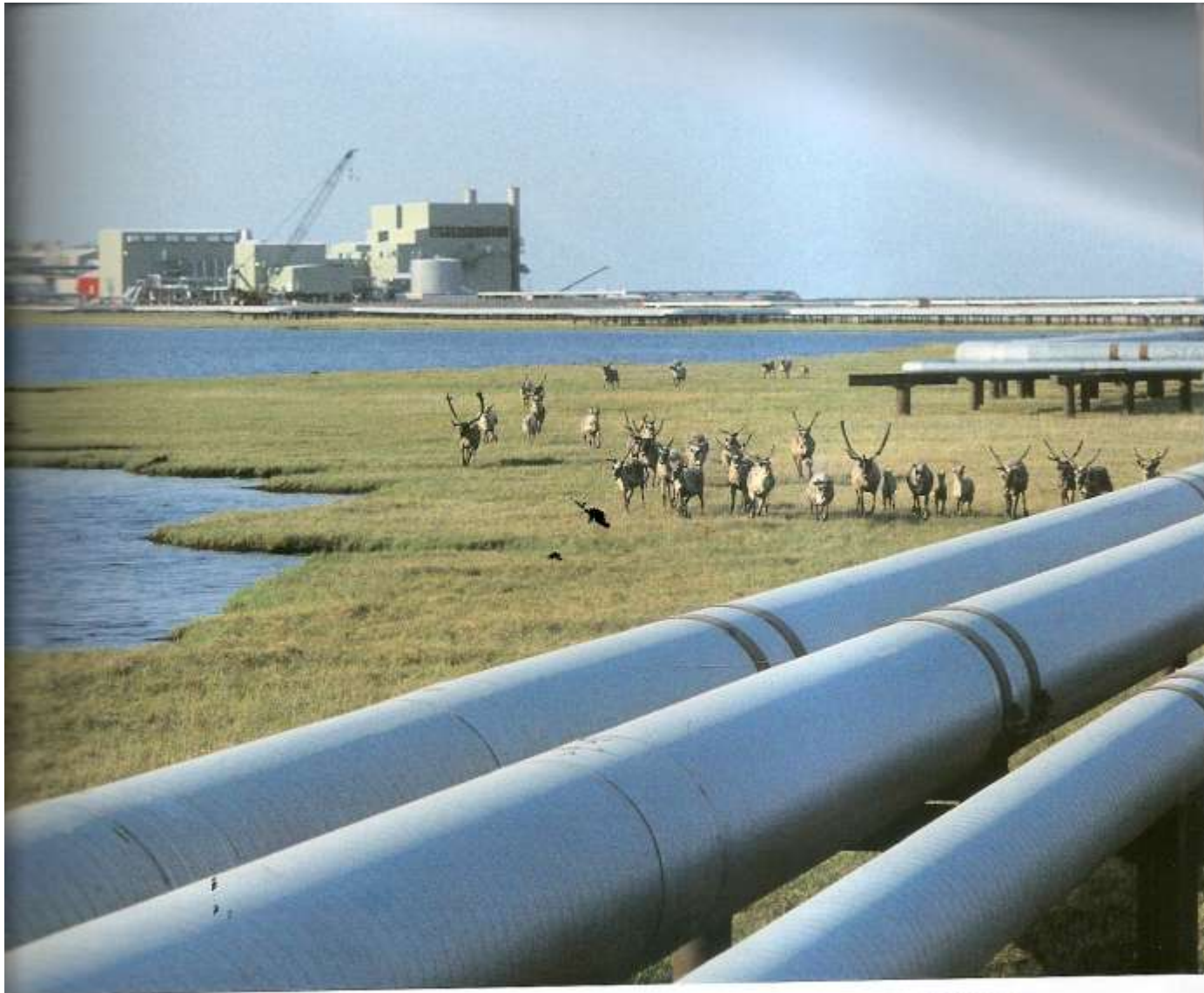


Greenpeace peut enfin souffler. Les députés russes ont voté, mercredi 18 décembre, un décret d'amnistie qui va bénéficier aux trente membres de l'organisation non gouvernementale arrêtés à la mi-septembre après une action contre une plate-forme pétrolière de Gazprom en Russie, assure l'organisation.



Le texte, présenté par le Kremlin le 9 décembre, a été adopté par 446 députés sur 450 à la Douma (chambre basse) en dernière lecture, à l'occasion de l'anniversaire des vingt ans de la Constitution russe. Il pourrait également concerner les membres du groupe contestataire Pussy Riot qui purgent une peine de deux ans de détention pour avoir chanté en février 2012 une « prière punk »

Doc photo page 30 : Caribous près du complexe pétrolier de Prudoe Bay



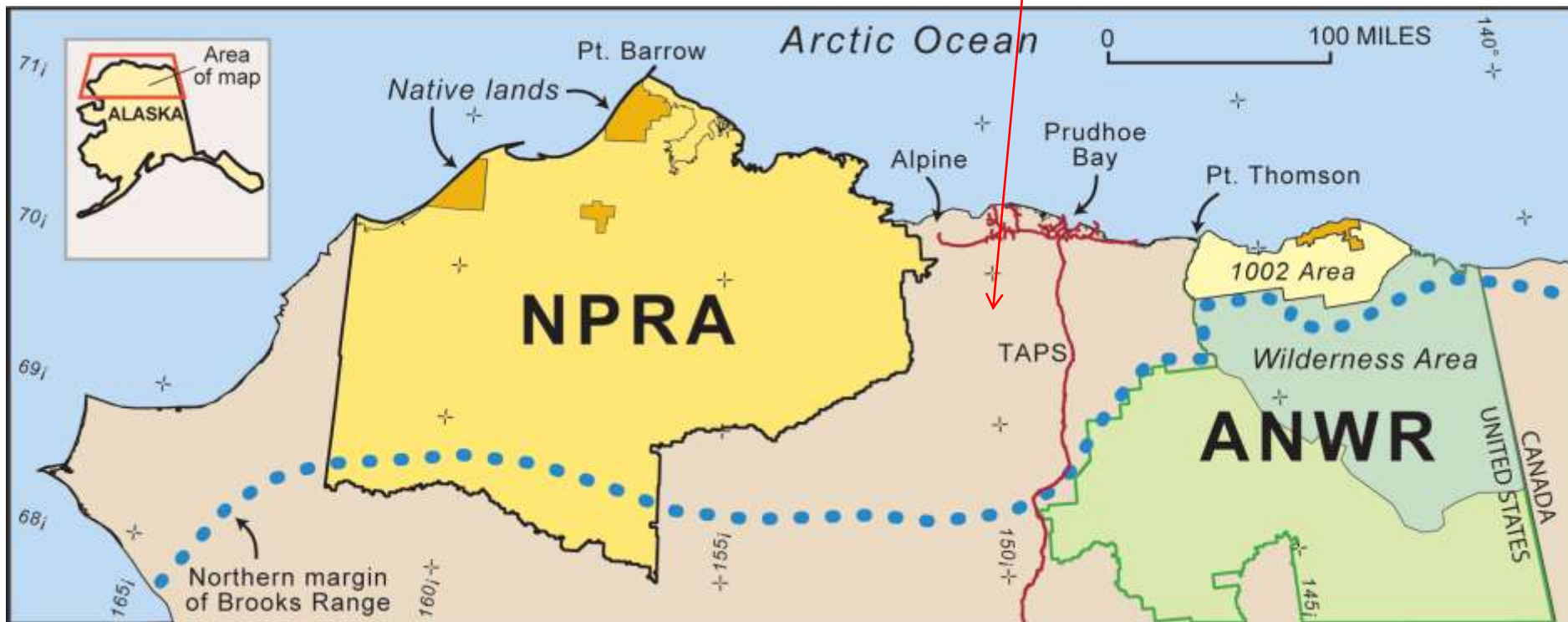
HARDE DE CARIBOUS PRÈS DU COMPLEXE PÉTROLIER DE PRUDHOE BAY EN ALASKA
JUILLET 1994 © JOHN WARDENALASKASTOCK.COM
PHOTOGRAPHIE DISPONIBLE SUR TRANSPARENT

Doc photo : l'opposition des Gwich'in à l'exploitation pétrolière dans l'ANWR
(1002 area)



L'OPPOSITION DES GWICH'IN À L'EXPLOITATION PÉTROLIÈRE DE LEUR RÉGION
29 MAI 2009, ALASKA, ÉTATS-UNIS © WDU DEMATTEIS / REDUX-REA PHOTOGRAPHIE DISPONIBLE SUR TRANSPARENT

8% du pétrole us
Exploité par BP



ANWR = refuge national de la vie arctique
protégé par un statut de sanctuaire de la vie
sauvage, renforcé dans les années 1980

Compte rendu en ligne sur géopv

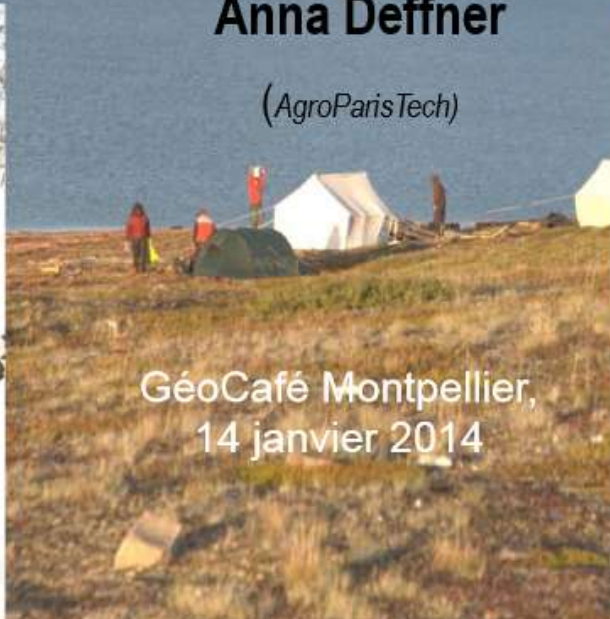
Les communautés Inuits face au développement minier de l'Arctique

Sylvie Blangy, Jean-Louis Martin

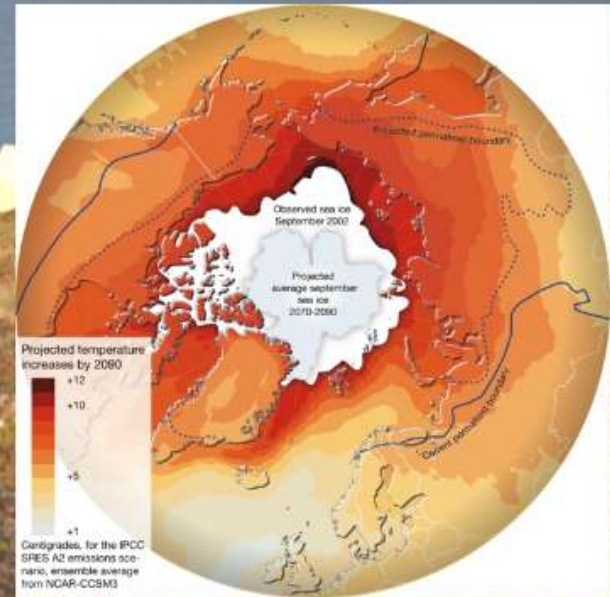
(CEFE, CNRS)

Anna Deffner

(AgroParisTech)



GéoCafé Montpellier,
14 janvier 2014





Territoire

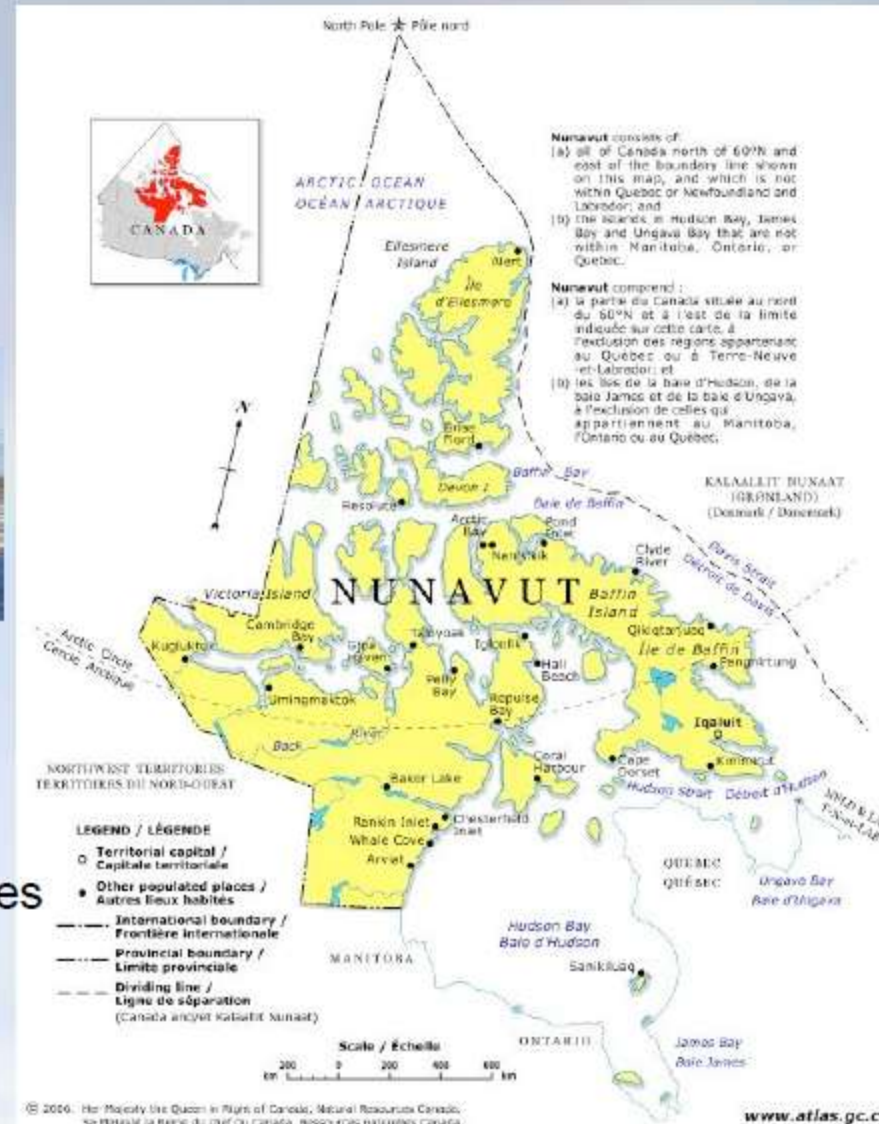
→ Territoire du Nunavut (création 1999)

- Gouvernement autochtone Inuit
- Accord territorial (NLCA)



Site d'étude

- Qamani'tuaq (Baker Lake)
- Les « Caribou Inuit » de l'intérieur des terres
- Ancien poste de traite (début XXe)
- 1800 habitants (91% Inuit)
- Economie mixte (salaires / activités traditionnelles)



Mutations fortes de la société de Baker Lake



--> Mode de vie nomade
--> Dépendance forte à la ressource caribou



Début
XXe

Poste de traite
Compagnie
Baie d'Hudson

Sédentarisation
progressive

Fin des
années 1950

Relocalisation des
dernières
populations



1999

Création
du
Nunavut

Aujourd'hui

Economie
mixte
Développement
minier







MEADOWBANK

Accueil > Exploitation > Unité d'exploitation Nord > Meadowbank

La mine à ciel ouvert de Meadowbank, dans le territoire du Nunavut au Canada, est la première mine d'Agnico Eagle située dans le Bas-Arctique et celle qui produit la plus grande quantité d'or dans l'entreprise.

FAITS PRINCIPAUX

Emplacement	Nunavut, Canada
Type de mine	Mine à ciel ouvert
Estimation de la durée de vie de la mine	2010-2018
Production en 2015	381 804 onces d'or
Total des charges décaissées en 2015	613 \$/once d'or
Coûts au site minier en 2015	70 \$ CA/tonne
Titres miniers	54 (77 774 hectares)
Métaux de seconde fusion	S.O.
Production nominale	11 000 tonnes/jour
Pourcentage de participation	100 %
Employés	689

Télécharger le rapport technique (PDF)

Aperçu

Mise à jour

Géologie et exploration

Réserves et ressources

Extraction et traitement

Galerie



La mine Meadowbank est située dans le district de Kivalliq à environ 2 600 kilomètres au nord-ouest de Toronto, à 300 kilomètres à l'ouest de la baie d'Hudson et à 110 kilomètres de route au nord de Baker Lake, la communauté la plus proche. La mine Meadowbank a été le plus grand producteur d'or d'Agnico Eagle en 2015. Ses réserves prouvées et probables* renferment 0,9 million d'onces d'or (11 millions de tonnes titrant 2,72 g/t d'or).

Meadowbank compte sur le transport maritime des fournitures en vrac et de l'équipement lourd au moyen de barges depuis la baie d'Hudson jusqu'à Baker Lake pendant la période estivale. La mine est accessible à partir de Baker Lake par une route praticable en tout temps. Une piste d'atterrissage sur le site permet d'expédier la nourriture et les fournitures ainsi que de transporter les employés qui utilisent la navette aérienne.

La mise en service de la mine et la première production d'or provenant de la fosse Portage ont eu lieu au début de 2010. La mine devrait produire 305 000 onces d'or en 2016 et 238 000 onces d'or de 2017 à 2018. La durée de vie de la mine devrait se terminer en 2018. L'entreprise explore activement le gisement Amaruq en ayant comme objectif de mettre en valeur ce gisement en tant qu'exploitation satellite de Meadowbank.

MODÈLE 3D



LANCER

MEADOWBANK VIDÉO



LANCER

CARTE RÉGIONALE

*Source : Réserves et ressources de Meadowbank, 31 décembre 2015

Pour la mine d'or au Nord de Baker Lake, Agnico Eagle, les impacts sont très importants :

En termes positifs, les bénéfices sont clairs :

– Création d'emplois

– Des revenus, des salaires conséquents qui permettent d'augmenter le budget familial ou de financer des équipements de chasse, d'assurer la sécurité alimentaire...

– Des financements pour la création de dispensaires, de gymnases, pour alimenter bâtiments (écoles...) et créer des éléments communautaires ou d'organiser des événements (avec remises de prix).

– Manière de former les jeunes à la conduite d'engins, de terminer les études, d'acquérir des qualifications

– Route construite pour rejoindre le site d'exploration permet d'aller chasser plus loin.

...

Impact négatif, important, insidieux et difficile à mesurer :

– Exacerbe les inégalités sociales entre les différents membres de la communauté.

– Personnes qui avaient tendance à l'alcoolisme vont avoir accès à des revenus qui encouragent l'addiction.

– Les femmes apparaissent particulièrement impactées avec leur absentéisme au foyer mal ressenti par la famille.

– Conditions de travail difficile (12h d'affilée) 15 jours à la mine et 15 jours à la maison où l'on dort.

– cultures qui se confrontent sans se comprendre (problème des langues utilisées : utilisation du français car mine québécoise).

– Disparition de territoires de chasse et de pêche

– Routes des migrations animales modifiée

Scénarios d'avenir? Mine d'uranium que faire?

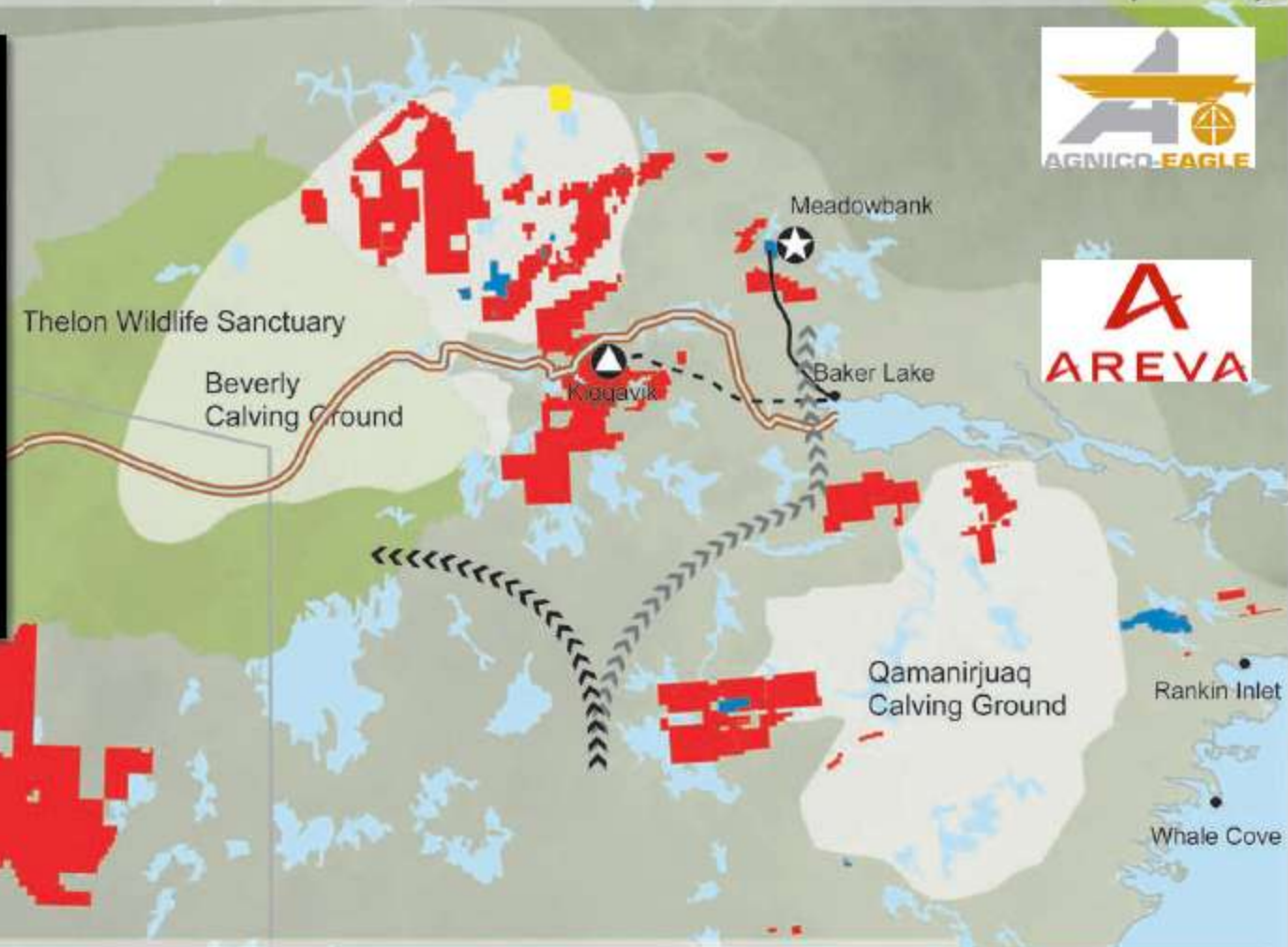
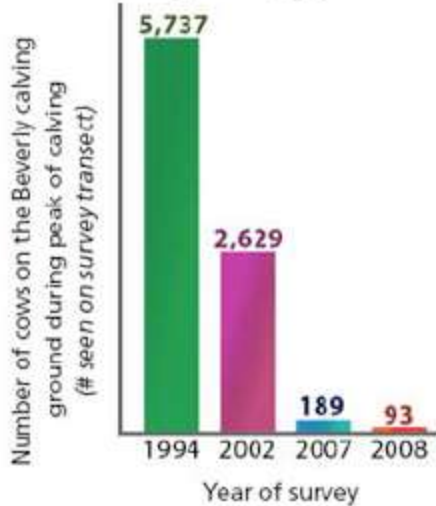


Déviation des routes de migration de caribou; depuis l'été 2008

Sites d'exploitation minière dans la zone de migration des caribou de Beverly et Qamanirjuaq

(nov. 2009)

Declining numbers of cows on Beverly calving ground



- **Meadowbank**: mine d'or en activité par Agnico Eagle (2010-2017)
- **Kiggavik**: futur site d'exploitation de l'uranium par Areva (2015)

B) Un espace maritime convoité

1) Vers l'ouverture de routes maritimes ?

2) De nouvelles frontières pour les régions polaires ?

2013



Premier passage d'un navire de commerce chinois par l'Arctique: le "Yong Sheng" a bouclé son voyage

Publié le 11/09/2013 02:00

Le premier navire de commerce chinois à emprunter la route maritime passant par l'Arctique a bouclé son voyage le mercredi 11 septembre. Le **Yong Sheng**, un navire de la compagnie Cosco, a accosté à Rotterdam au terme d'un voyage de 35 jours.

Le navire avait quitté Dalian, en Chine, le 8 août dernier. Il a parcouru environ 8 200 milles avant d'atteindre le port néerlandais. Selon les spécialistes, la route arctique lui a permis un gain de temps d'environ dix jours par rapport à la route traditionnelle passant par le détroit de Malacca et le canal de Suez, longue de quelque 11 000 milles.

La nouvelle connexion entre la Chine, le plus grand exportateur mondial, et l'Europe, l'un des principaux marchés de consommation mondiaux, n'est cependant ouverte que quelques mois dans l'année.

Des observateurs notent aussi que ce premier passage très médiatisé ne doit pas faire oublier que

De nouvelles routes maritimes polaires qui deviennent praticables ?



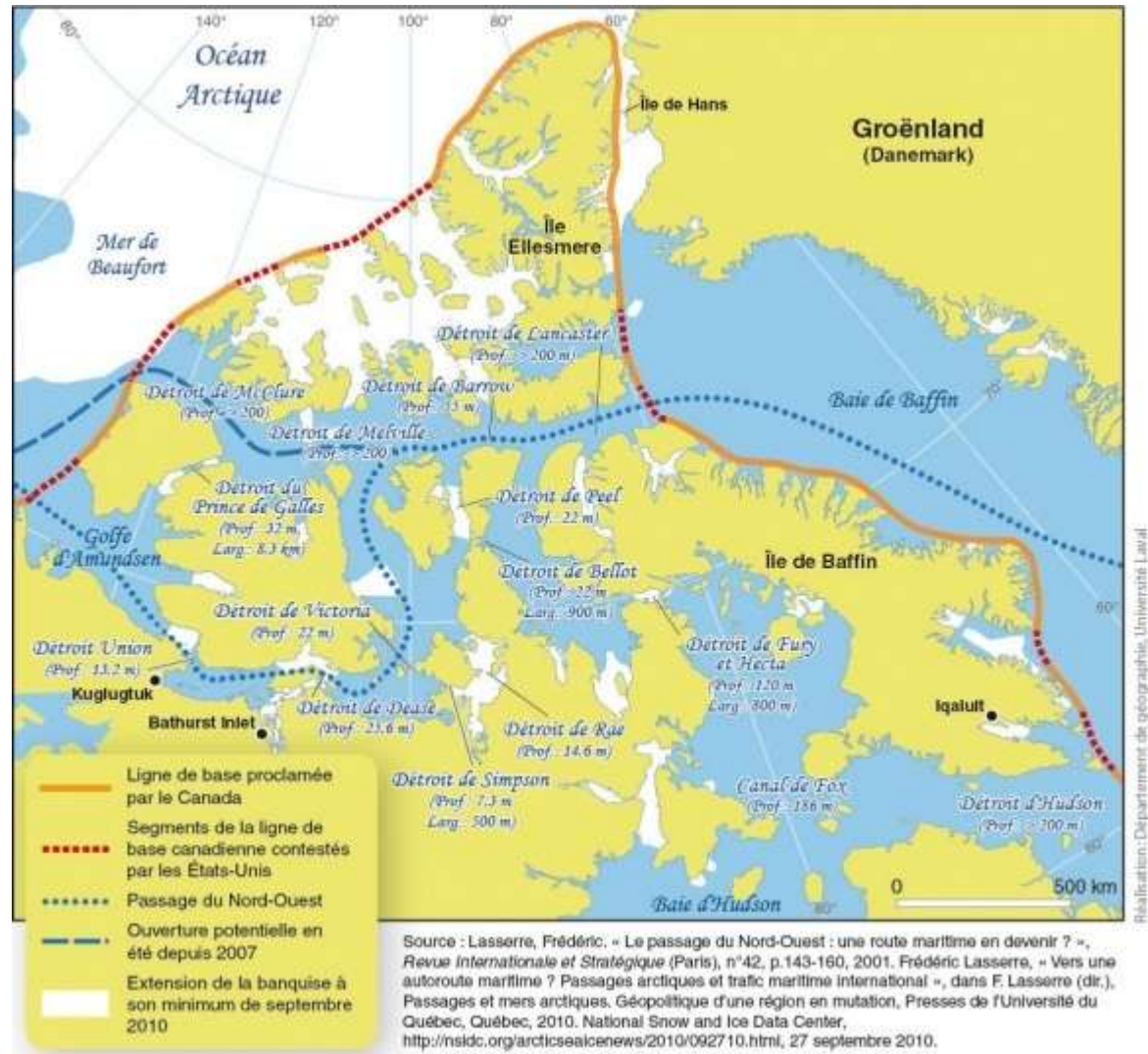
Source : Libération, 2013
 « Nordic Orion », le premier cargo
 qui a osé le passage du Nord-Ouest »

Tableau 1 – Distances entre ports (km) selon la route maritime

Itinéraire	Londres - Yokohama	New York - Yokohama	Hambourg - Vancouver
Panama	23 300	18 560	17 310
Suez et Malacca	21 200	25 120	29 880
Cap Horn	32 289	31 639	27 200
Passage du Nord-ouest	15 930	15 220	14 970

Source : calcul sur SIG Mapinfo.

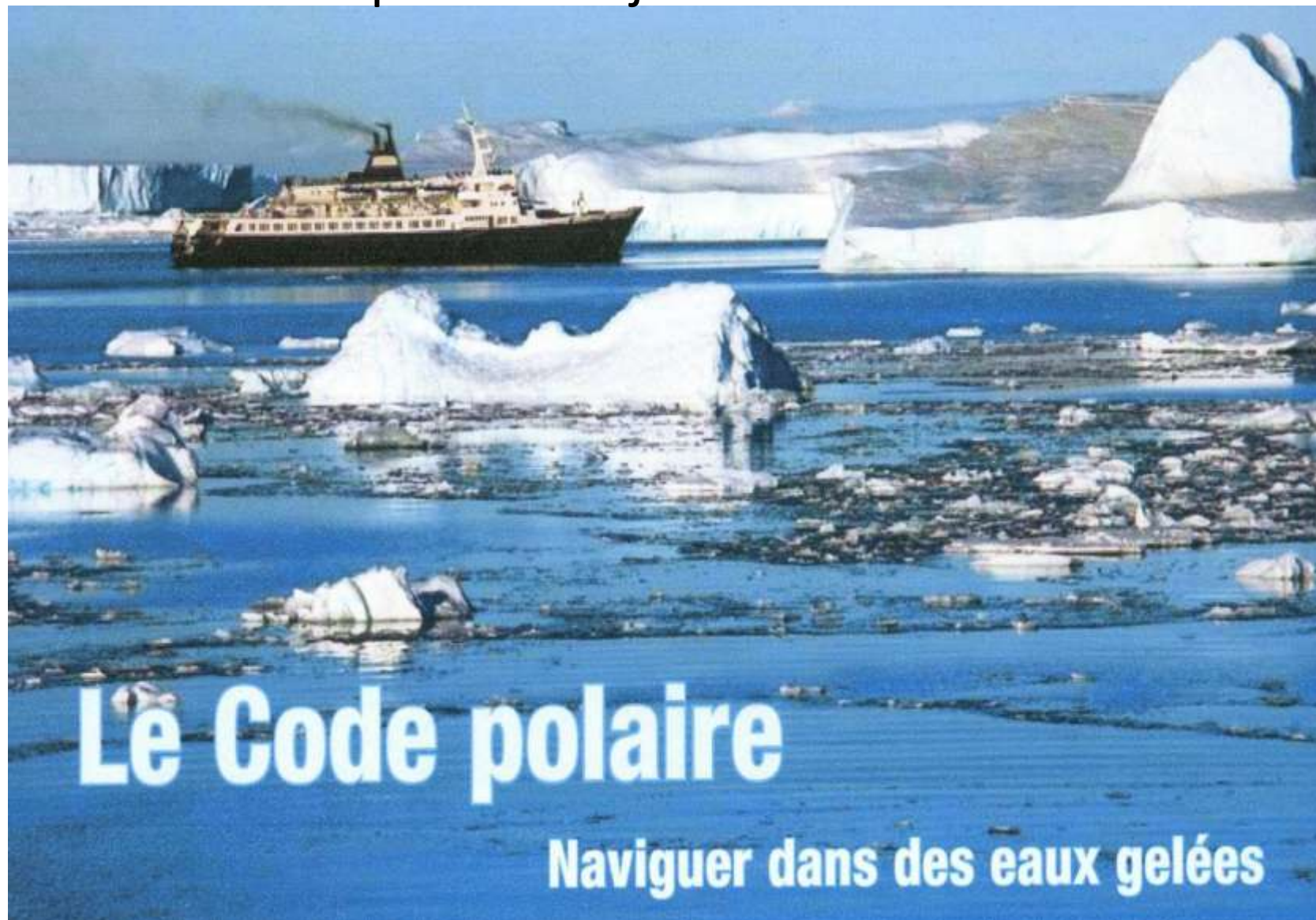
Une remise en cause de la souveraineté canadienne ?



Source : « F. Lasserre, Des autoroutes maritimes polaires ? Analyse des stratégies des transporteurs maritimes dans l'Arctique », *Cybergéo*, 2011

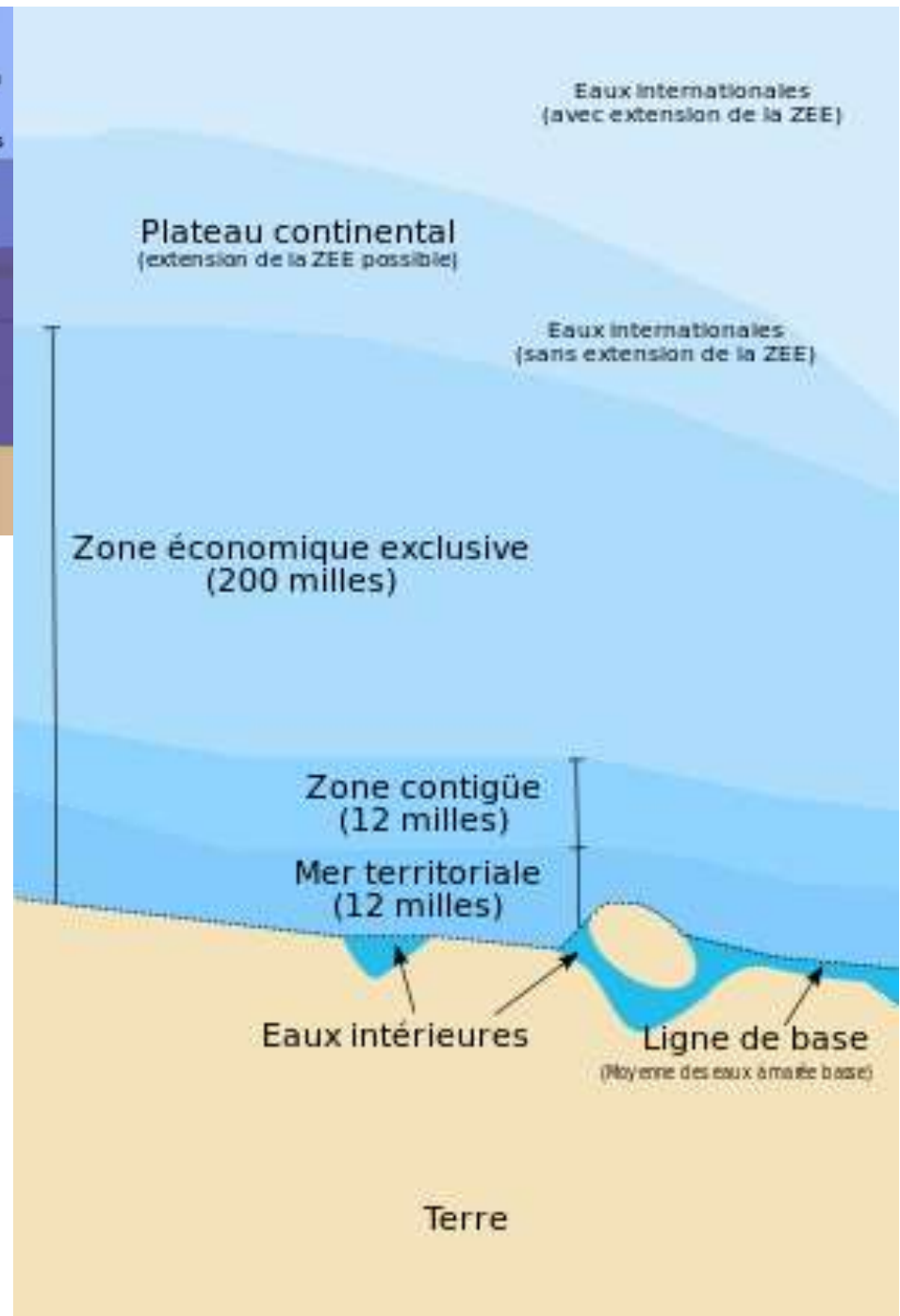
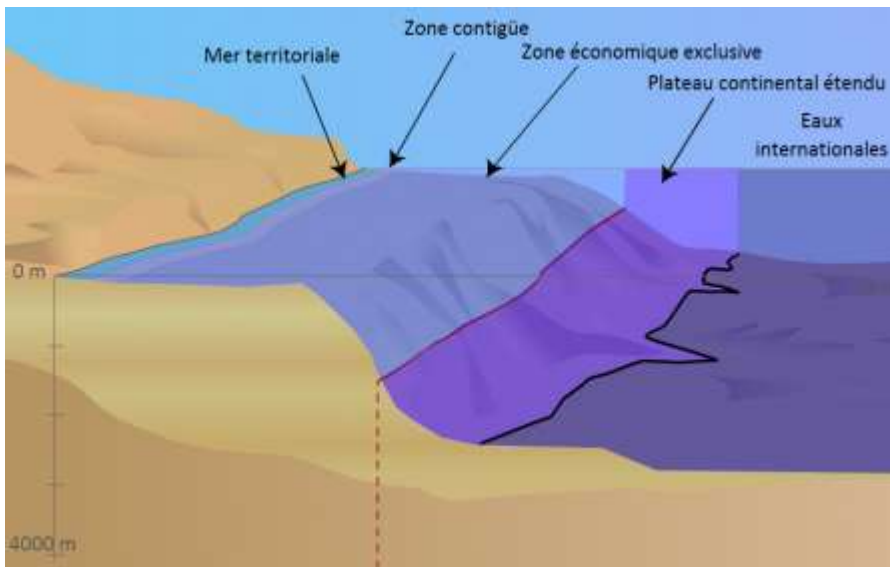


Mise en place = 1^{er} janvier 2017



Le Code polaire

Naviguer dans des eaux gelées



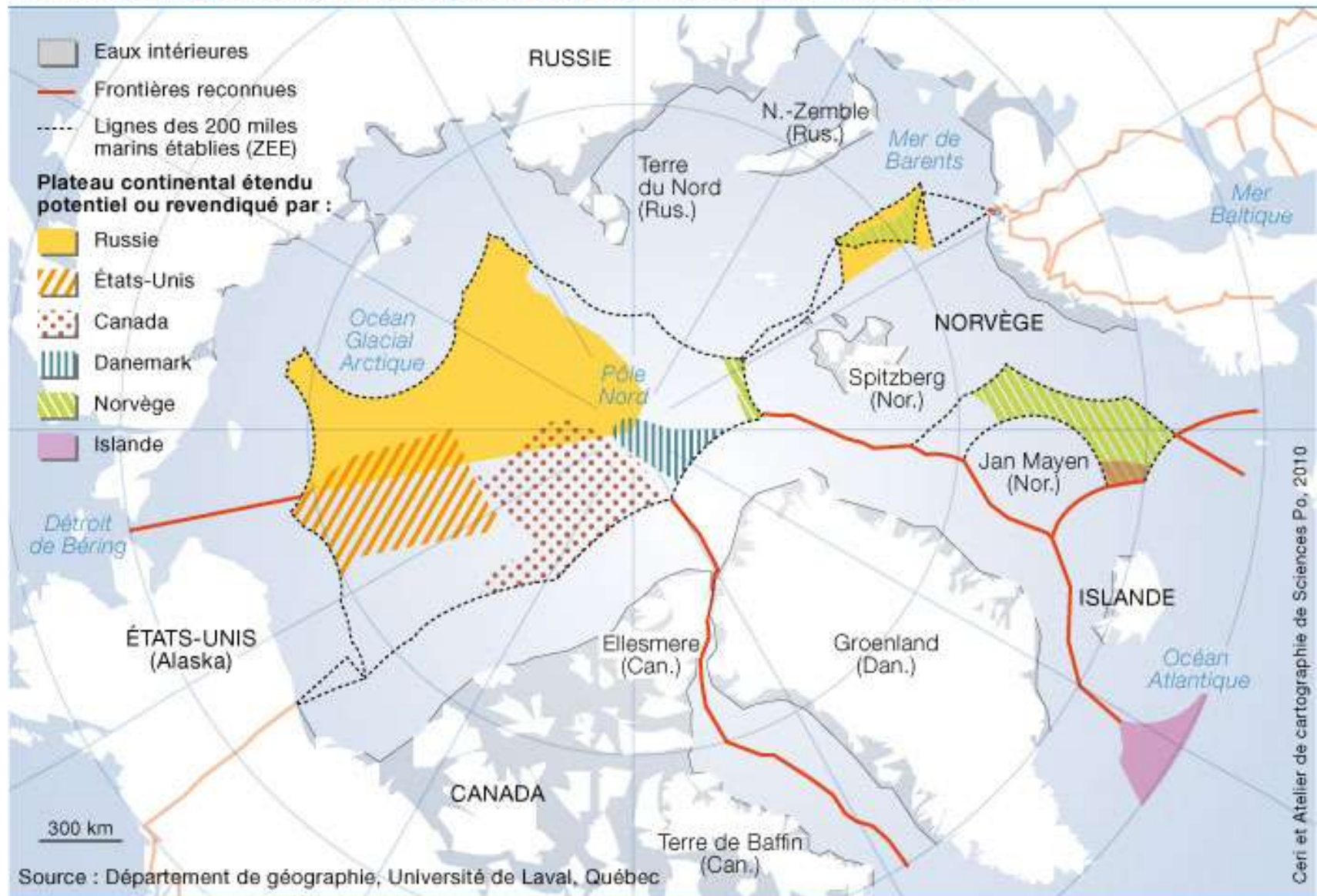
Mais la CLCS refuse d'examiner les demandes conflictuelles. Les États sont donc contraints de se mettre d'accord pour présenter une demande commune ou doivent garantir une négociation amiable ultérieure ou sinon recourir à un arbitrage international.

Les États riverains de l'océan Arctique et la Convention des Nations Unies sur le droit de la mer

Pays	Date de ratification de la Convention	Date butoir de la soumission des revendications d'extension de ZEE	Soumission de la revendication
Canada	7 nov. 2003	2013	
Danemark	16 nov. 2004	2014	29 avril 2009**
États-Unis*			
Norvège	24 juin 1996	2009	27 novembre 2006*** 4 mai 2009****
Russie	12 mars 1997	2009	20 déc. 2001

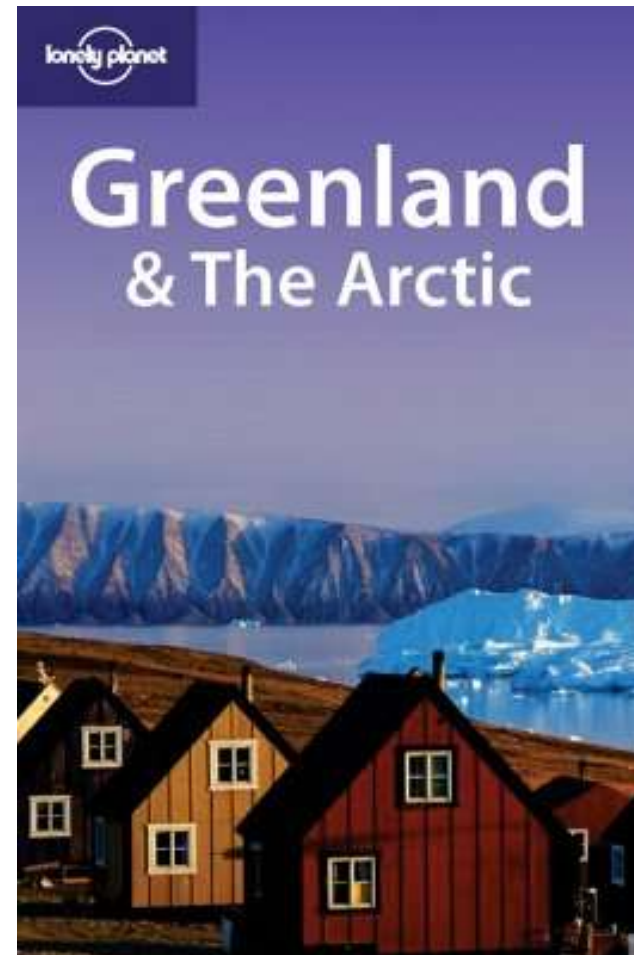
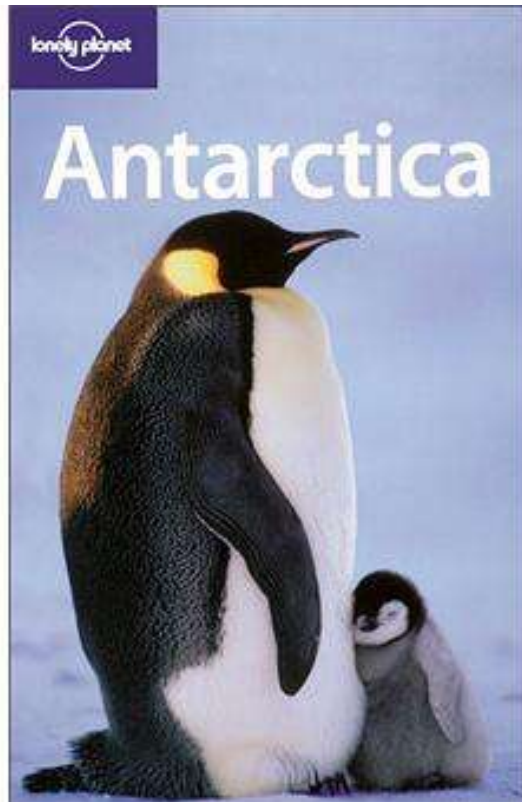
2) De nouvelles frontières pour l'océan glacial arctique ?

Frontières négociées, revendiquées et potentielles dans l'Arctique



C) une logique pionnière qui étend l'œkoumène touristique

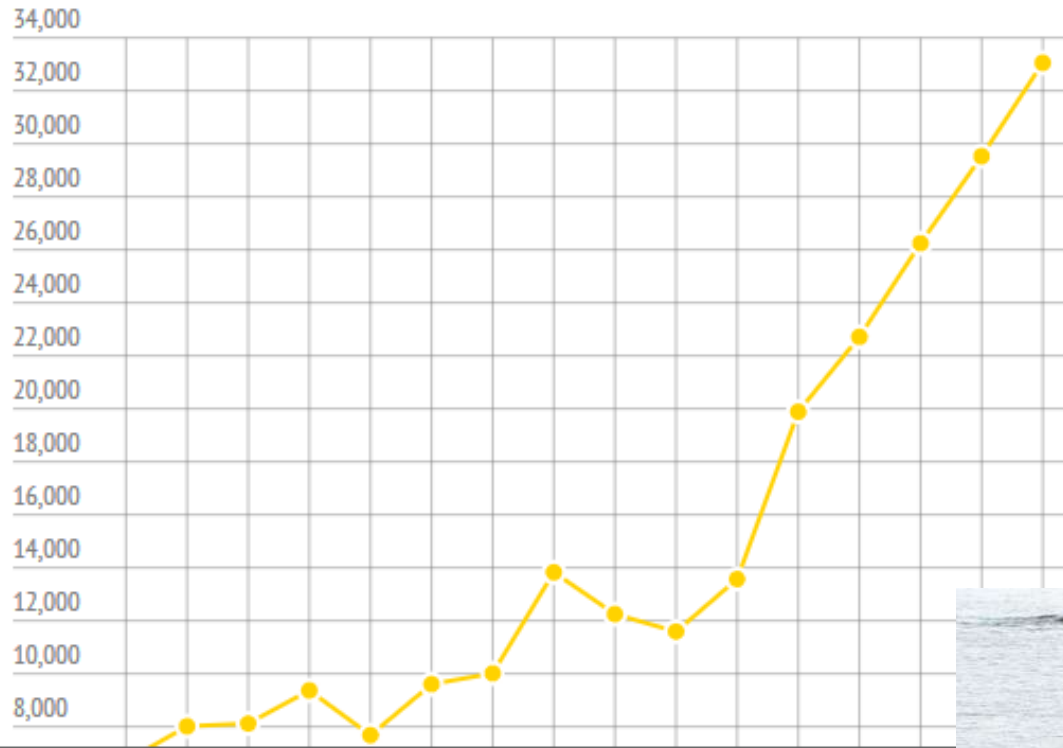
1) De nouvelles régions touristiques



2-Nombre total de touristes dans certaines régions de l'Arctique au début des années 1990

Régions	Nombre de touristes
Alaska arctique	25000
Yukon Canada	177000
Territoires du Nord-Ouest , canada	48000
Groenland	6000
Svalbard	35000
Scandinavie septentrionale	500000
Russie (estimations)	10000 (estimation)

Évolution du nombre de touristes en Antarctique entre 1993 et 2008





NOS
DESTINATIONS

NOS
ACTIVITÉS

CIRCUITS
ACCOMPAGNÉS

VOYAGES
EN FAMILLE

VOYAGES
EN INDIVIDUEL

VOYAGES
THÉMATIQUES

VOYAGES
À VÉLO

Accueil > Russie > Kamtchatka > Circuit accompagné > Randonnée > Les volcans du Kamtchatka

RANDONNÉE RUSSIE (KAMTCHATKA) - CIRCUIT ACCOMPAGNÉ

Les volcans du Kamtchatka



À PARTIR DE **4590 € TTC**

PROCHAIN DÉPART **17/08/2016**

CIRCUIT ACCOMPAGNÉ

À PARTIR DE 15 ANS

15 JOURS

NIVEAU

ALTITUDE

ACTIVITÉS : Randonnée

CODE : RUS004

NOTE VOYAGE (66 notes)

> Voir les avis clients (7)

> Voir les avis sur cette destination (21)

S'INSCRIRE / POSER UNE OPTION >

Tableau récapitulatif sur les destinations en eaux froides

Caractéristiques	Alaska	Europe du Nord	Antarctique	Canada et Nouvelle-Angleterre
Nuitées en 2000 (part de marché)	4,2 millions (7,8 %)	3,7 millions ¹¹ (7,0 %)	48 400 (0,1 %)	1,1 million (2,1 %)
Croissance des nuitées de 1990 à 2000	+ 129,3 %	+ 394,2 %	+ 180,7 %	+ 208,4 %
Portrait de la clientèle	<ul style="list-style-type: none"> - habituée des croisières - recherche la nouveauté - d'origine américaine - plus riche, plus âgée et plus éduquée que celle des croisières dans le sud 	<ul style="list-style-type: none"> - attirée par les attraits culturels - intéressée à obtenir des activités d'apprentissage à bord du bateau - d'origine allemande et anglaise 	<ul style="list-style-type: none"> - habituée des croisières - traits communs avec les écotouristes - attrait particulier envers la faune marine et la nature - plus de 45 ans 	<ul style="list-style-type: none"> - amateurs d'histoire et de culture - plutôt âgée - intérêt envers les vacances d'apprentissage
Durée des séjours	7 jours	12 jours (Mer Baltique) 14 jours (Transatlantique)	11 à 20 jours	7, 10 et 14 jours
Mois de réalisation des croisières	Mai à septembre	juin à août	Novembre à mars	Septembre et octobre (quelques croisières ont lieu en juin et juillet)
Capacités des bateaux desservant la destination	1 300 à 2 200 passagers	1 200 à 2 400 passagers	50 à 150 passagers (avec utilisation de zodiacs et de kayaks de mer)	1 300 à 2 200 passagers
Coûts des séjours	Entre 900 \$ US et 1 400 \$ US	Entre 2 000 \$ US et 4 000 \$ US	Entre 6 000 \$ US et 12 000 \$ US	1 000 \$ US (7 jours) 2 500 \$ US (10 jours)

Sources : Holland America, Royal Caribbean International, Norwegian Cruise Line, Carnival Cruise Line, Expedition Cruises, Natura Habitat Adventure et Expedition Trips.



Voyages au Pôle Nord Géographique

RETOUR ↻

Nos circuits accompagnés et croisières vous emmènent **au point le plus septentrional de la planète : le pôle Nord géographique**. De nombreux explorateurs ont tenté de rejoindre ce point du bout du monde en plein cœur de l'océan Glacial arctique recouvert de banquise toute l'année sous ces latitudes.

Roald Amundsen est le premier homme à avoir atteint le pôle Nord et de nombreux explorateurs ont tenté le même exploit avant et...

[+ lire la suite](#)



Le Pôle Nord Géographique par :

ACTIVITE ▼

TYPE BATEAU ▼

📌 Tous nos voyages au Spitzberg

FILTRE VOTRE RECHERCHE

🕒 Voyages au Pôle Nord Géographique : 2 circuits accompagnés

Départs assurés

Promos et offres

CIRCUITS ACCOMPAGNÉS (2)

CROISIÈRE & VOILE (1)

VOYAGES EN INDIVIDUEL

FAMILLE

Trier par :

Prix ▼

Durée ▼

Difficulté physique ▼

► Filtrer par durée

► Filtrer par difficulté physique

Le pôle Nord en hélicoptère

SPITZBERG | 7 JOURS



Découverte



Vous apprécierez :

• L'ambiance d'une expédition mythique

• Une nuit sous le bon dôme de Spitzberg

Le pôle Nord en hélicoptère

7 jours | Difficulté physique 

Code: GRN031

à partir de **23030 €** TTC

Prochain départ le : 11/04/2016

[Voir les avis sur cette destination \(27\)](#)

S'INSCRIRE

[Recevoir la fiche technique](#)

Tweeter  



Infos techniques

Activités : Découverte



DATES ET PRIX

JOUR PAR JOUR

FICHE TECHNIQUE

Découverte au Pôle Nord : les points forts de votre circuit

- L'ambiance d'une expédition mythique
- Une nuit sur la base dérivante de Barnéo
- Arriver sur le toit du monde en hélico : le pôle Nord
- La découverte de Longyearbyen

Votre circuit au Pôle Nord :

R. Peary, F. Cook, D. Shparo ou J. L. Etienne ont parcouru plus de 800 km de banquise glacée avant d'atteindre le pôle Nord géographique. Nous vous proposons de réaliser la dernière partie du trajet que ces illustres prédécesseurs ont empruntée et découvrir les sensations de la progression. Notre point de départ sera la station temporaire de Barnéo avec deux jours de préparation et d'entraînement au Spitzberg.

Périodes de départ et tarifs

- **Le tourisme autochtone et le rôle des pop locales = la rencontre de deux imaginaires**



[Programme des musées du Nunavik](#)

[Réseau des musées](#)

[Financement et collaborations](#)

[Personnes ressources](#)

[Collection d'art inuit du Nunavik](#)

[Collection](#)

[Artistes](#)

[Expositions](#)

[Faire un don](#)

[Liens](#)

[Nunavik Art Alive](#)

MUSÉOLOGIE

Réseau des musées

Constituant l'amorce d'un réseau de diffusion de la culture et des arts inuits, tant traditionnels que contemporains, les musées sont des lieux de rencontre et de mise en valeur culturelle qui contribuent à l'enrichissement collectif en favorisant la conservation à long terme du patrimoine local.



Daniel Weetaluktuk



Musée Saputik



St Edmond's






Rechercher

Imprimer



Envoyer



[Détails](#)[Itinéraire jour par jour](#)[Voir Carte](#)partager   

Rencontre avec les ours polaires 6 jours / 5 nuits

Forfait observation des ours polaires 6 jours / 5 nuits

RENCONTRE AVEC LES OURS POLAIRES, 6 JOURS ET 5 NUITS. LODGE. WINNIPEG – CHURCHILL – MANITOBA – CANADA.

La ville de Churchill, nichée sur les rives de la Baie d'Hudson, est située à 1050 km au nord de Winnipeg. Elle est connue comme la « Capitale mondiale de l'ours polaire ». Chaque automne près de la ville, les ours blancs se rassemblent au bord de l'eau et attendent la formation de la banquise avec impatience. Ce voyage vous permettra de vivre une expérience des plus excitantes en observant l'ours polaire à bord d'un célèbre « Tundra Buggy® » et de profiter du charme éclectique de cette ville nordique unique.

Voici le forfait idéal pour découvrir les territoires blanc dont l'ours polaire en est son symbole : de Winnipeg à Churchill.

Vous arriverez à Winnipeg où vous passerez en revue votre matériel pour le lendemain. Après votre installation à votre hôtel, vous pourrez aller découvrir la ville de Winnipeg, si vous n'êtes pas trop fatigués. Winnipeg est une ville avec une communauté francophone et un quartier français. Nous vous conseillons d'aller explorer le quartier coloré de la Bourse, lieu historique du Canada, le quartier français. Vous pourrez aller aussi vous promener à travers Saint-Boniface ou encore de découvrir le nouveau musée canadien pour les droits de la personne. Réveil matinal pour partir en direction de Churchill. Dès votre arrivée, vous aurez droit à un tour de la ville, de la région et d'un tour guidée des points d'intérêts : le Cap Merry, le port de Churchill, le centre International de conservation des ours polaires et le musée Eskimo. Votre soirée sera rythmée par une présentation audiovisuelle d'un photographe local. Après une bonne nuit de repos, vous partirez à l'exploration du pays de l'ours polaire afin de les observer. Vous naviguerez sur la toundra pour essayer de trouver d'autres faunes arctiques pendant que le guide vous expliquera avec passion, la vie de ces animaux exceptionnels. Retour à Churchill pour l'après-midi, que vous aurez de libre. Le lendemain, départ de bonne heure pour une excursion sur la toundra en huav. N'oubliez pas d'ouvrir les yeux pour voir une fois de plus un ours polaire. Le jour suivant sera votre dernière journée à

Prix à partir de

EUR 4 418 € Per person (Double occupancy)

Réservez avant

14-nov.-2016

De:

29-sept.-2015 - 14-nov.-2016

Créer des devis

Créer des devis

Date de début

24/03/2016 00:00:00



Tourisme, identité et développement en milieu inuit

Le cas de Puvirnituk au Nunavik

Véronique ANATOMARCHI¹

Docteure en histoire

Professeur agrégée

Chercheure associée au CERLOM-INALCO

veranto@club-internet.fr

RÉSUMÉ : Les enjeux de la mise en tourisme de la communauté de Puvirnituk au Nunavik posent des problèmes inhérents à la fois au tourisme polaire et au tourisme autochtone en termes de positionnement, voire de recomposition identitaire et de valorisation économique du territoire. La spécificité de Puvirnituk repose surtout sur l'importance de son patrimoine culturel, notamment son rôle pionnier dans la genèse du mouvement des coopératives avec la vente de sculptures à la fin des années 1950 ainsi que sa position résolument dissidente depuis la fin des années 1970. Les négociations qui ont cours en ce moment visant une autonomie du Nunavik en 2010 pourraient lui permettre de jouer un rôle administratif important, même si Kuujuaq, l'autre grande communauté inuite du Nunavik, est pour l'heure pressentie pour devenir la capitale de cette nouvelle région.

Mots-clés : Arctique, Canada, développement, identité, Inuit, Nunavik, Nord Québec, tourisme.

Le Grand Nord, porteur d'un puissant imaginaire nourri de récits d'exploration, de témoignages ethnographiques et de documentaires, exerce une fascination qui remonte bien souvent à l'enfance. Les représentations de paysages du Nord à la fois magnifiques et terrifiants, marqués par l'isolement, le froid, la menace de mort, se fixent dès le XIX^e siècle avec l'irruption de

L'émergence du tourisme polaire a pris, à notre sens, une dimension nouvelle au lendemain des attentats du 11 septembre 2001 (Antomarchi, 2005 : 54). Répondant à des atouts de sécurité apparente face aux menaces terroristes et sanitaires, les territoires arctiques sont tous sous la houlette de pays développés : États-Unis, Canada, Danemark, Russie,

Ressources à explorer :

- Pour approfondir le II
- lectures : atlas des pôles
- Pages 42/43
- Pages 52/53
- Pages 38-39

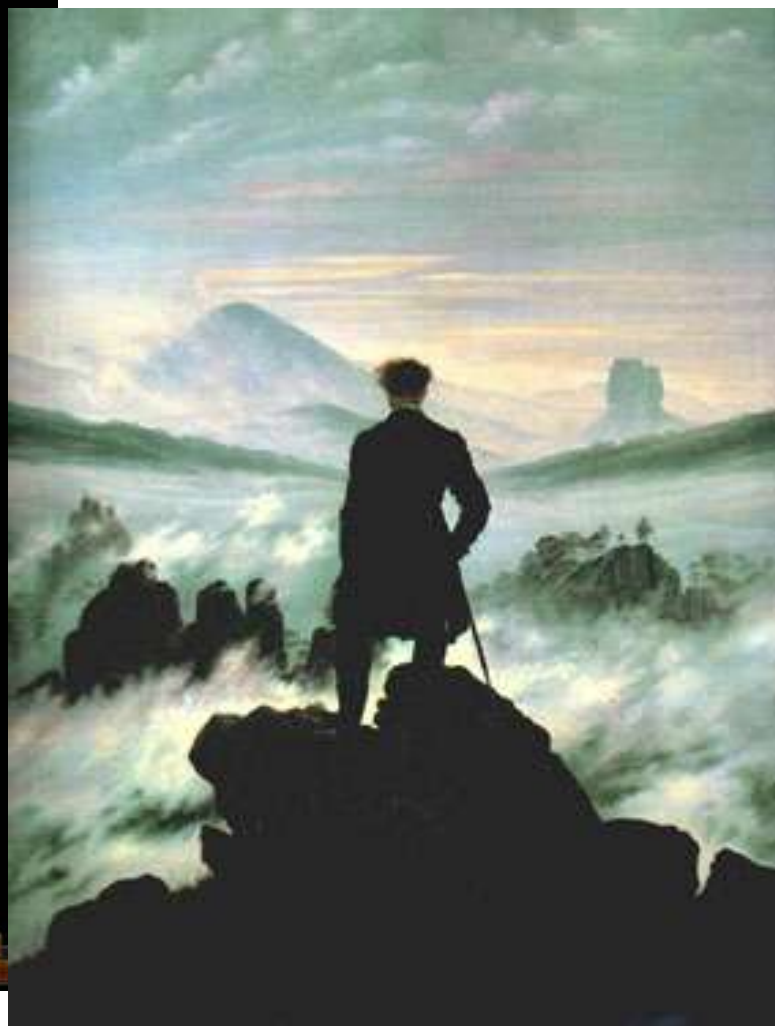
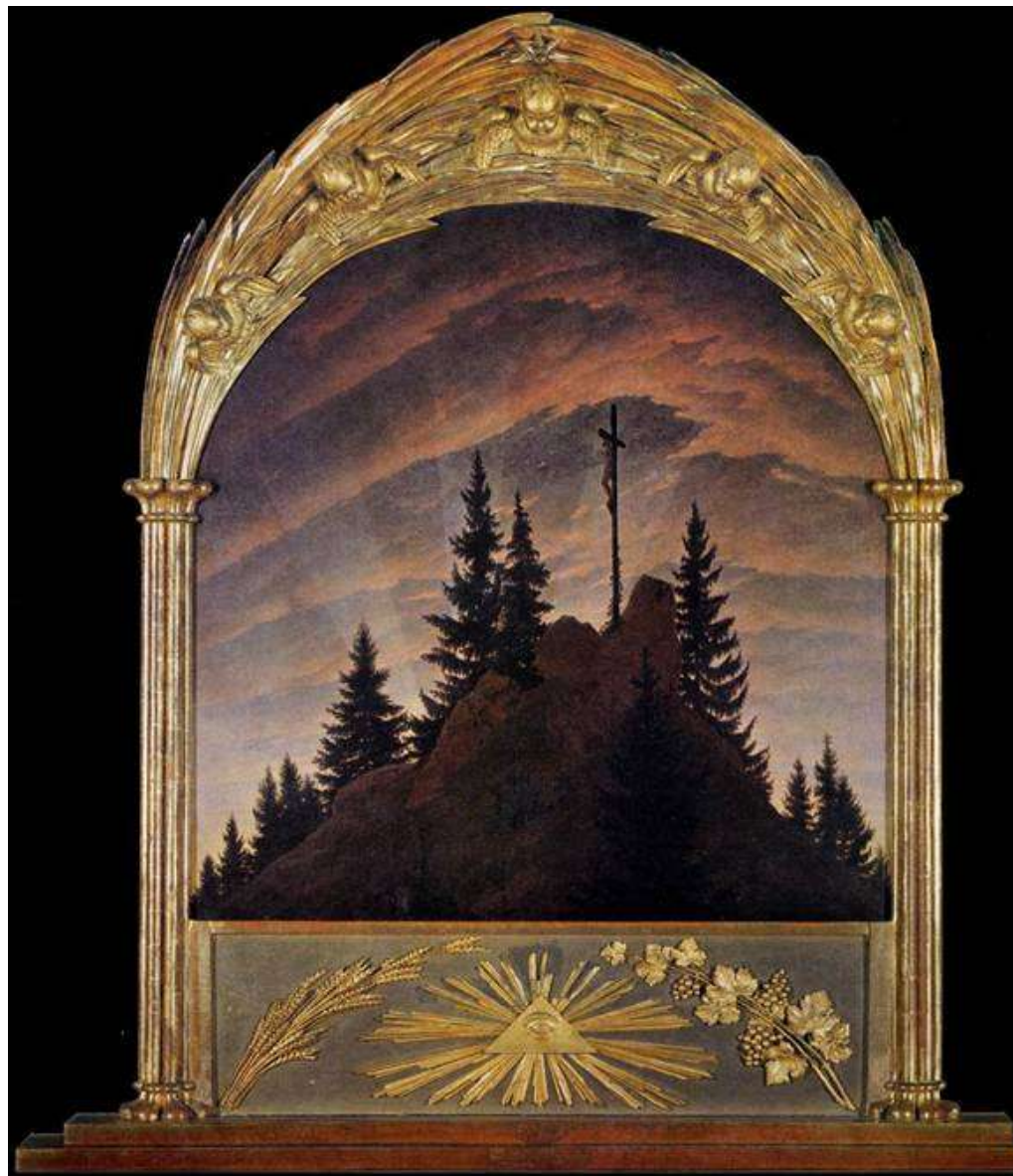
Notions du cours précédent

- Notion centrale = **mondialisation** / à travailler dans l'ouvrage « la géographie, pourquoi, comment ? » M. Reghezza
- **À retravailler** : frontière / gouvernance / ressources /
- **Les différents acteurs de l'Arctique**
- **Les différentes modalités d'intégration dans la mondialisation** = tourisme / transports / ressources et corridors énergétiques / organisations régionales

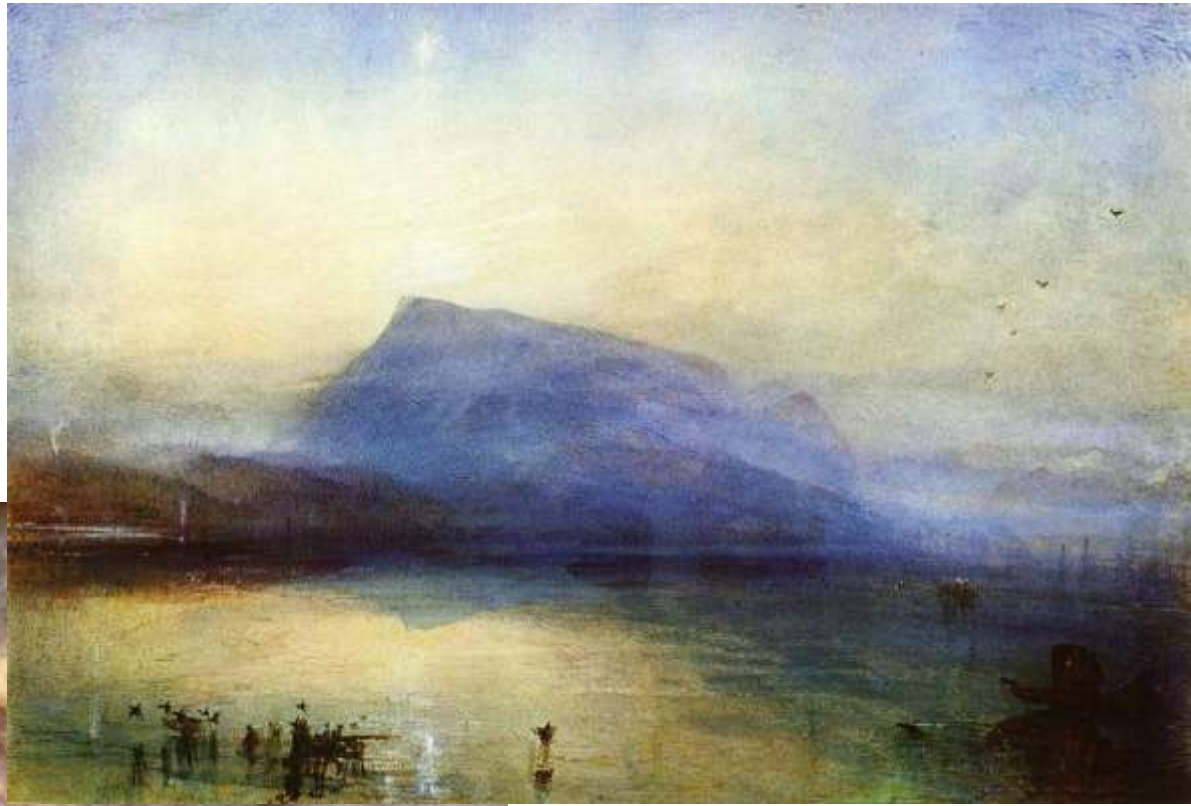
III) Des mondes à protéger

- **Que signifie « Protéger » en géographie ?**
- définition possible : réglementer localement les usages de la **nature** imposés aux utilisateurs d'un territoire
- Milieu : ensemble des composantes biophysiques qui nous entourent et donc nous faisons partie
- Environnement : milieu en tant qu'il est anthropisé et qu'il interagit en permanence avec la société
- Protéger, c'est accorder une valeur à la « nature », en tant que construction sociale

Depuis quand ? Comme un projet social et politique ?



Constable



Turner

S. Depraz

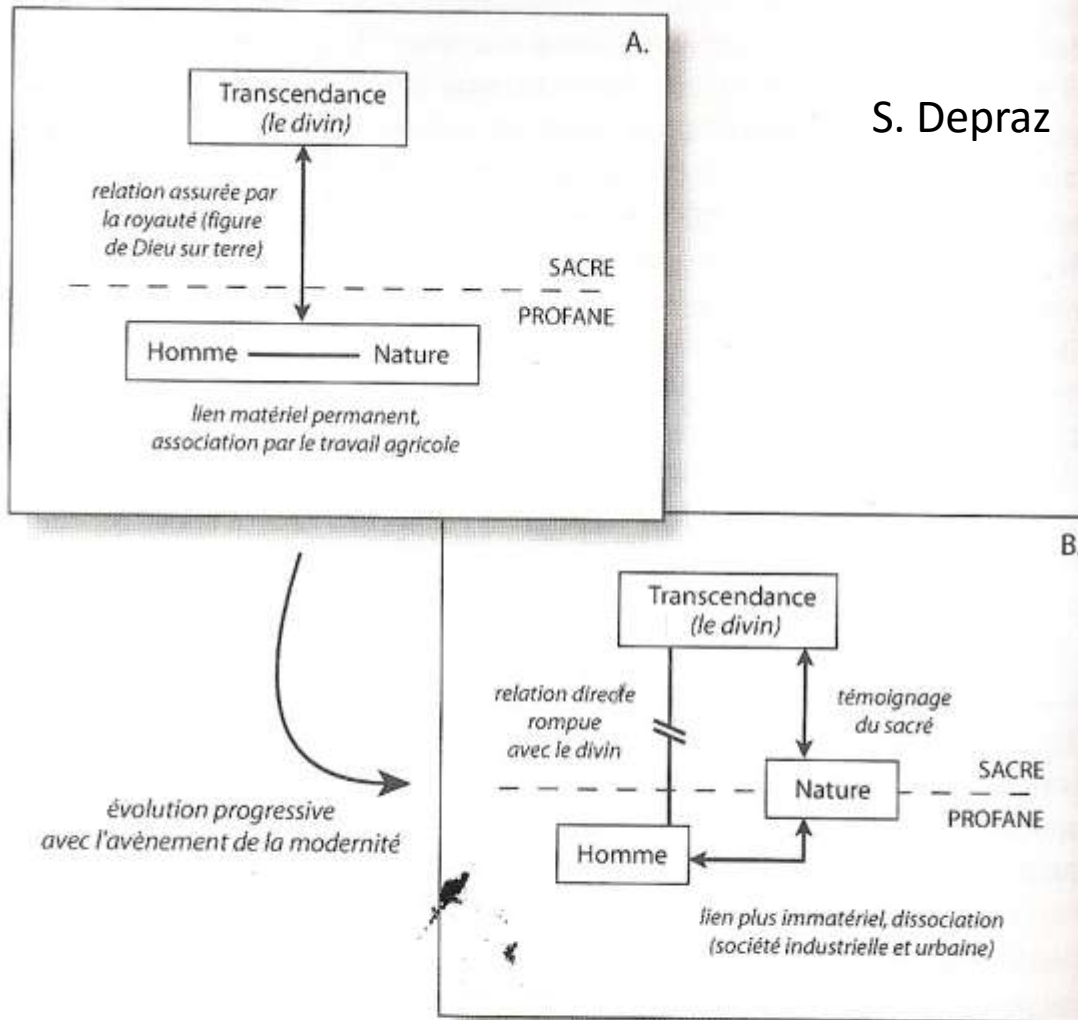


Figure 2.1 L'évolution moderne du rapport homme/nature en Occident.

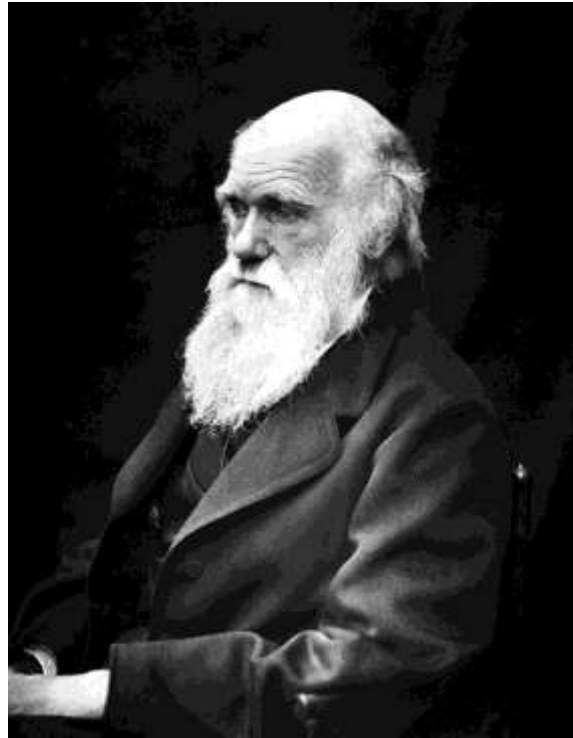
Durant l'Ancien Régime (A) et avec les révolutions politiques et industrielles du XIX^e siècle, dans l'esprit du romantisme (B) : la nature devient une instance de médiation entre l'homme et la transcendance. Schéma de l'auteur.

Albert BIERSTADT, Yosemite Valley, 1868
(Oakland Museum)





Humboldt



Darwin

Source : S. Depraz

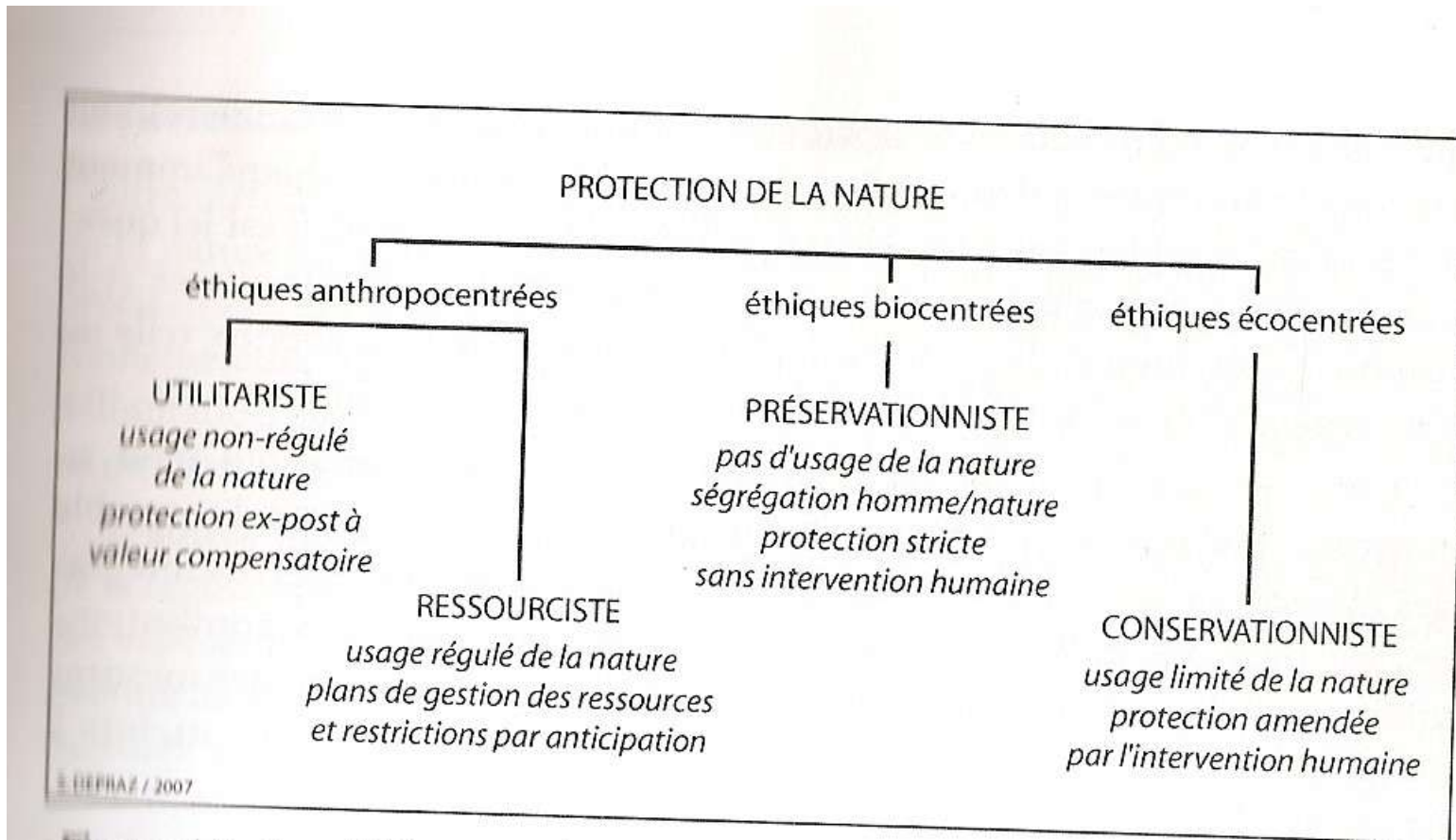


Figure 1.1 Les différentes déclinaisons de l'idée de protection de la nature en fonction des éthiques environnementales auxquelles elles se rapportent.

(Schéma de l'auteur d'après les concepts de Callicott, Larrère [1998], Rodary/Castellanet [2001])

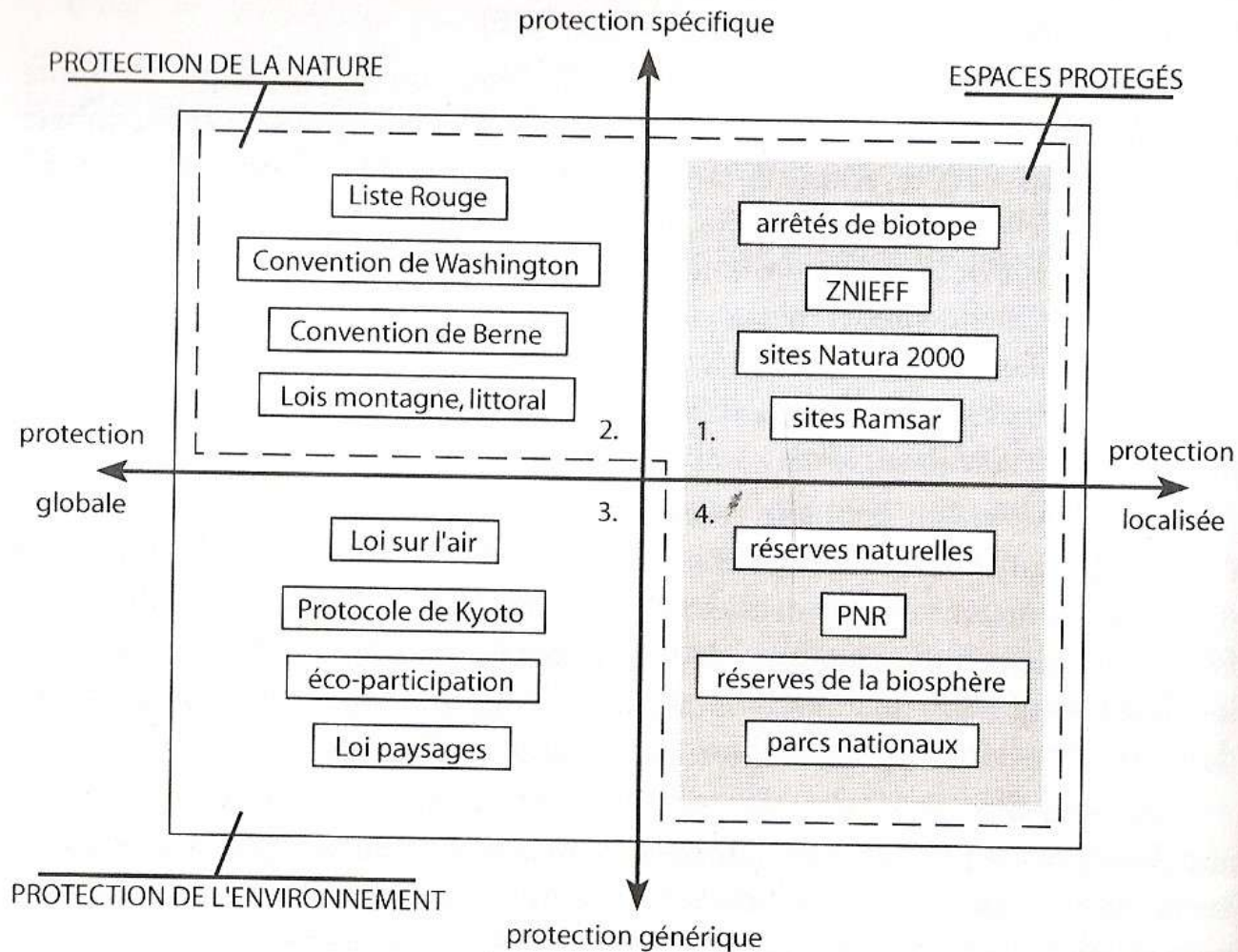


Figure 1.2 Les types de mesures de protection de la nature et de l'environnement en fonction de leur but et de leur portée.

Exemples non exhaustifs, valables pour le cas français. (Conception de l'auteur.)

Annuaire et guide pratique végétarien

Liens et ressources autour du **mouvement végétarien mondial** ([le végétarisme](#)), pour une humanité plus responsable.



UNIVERS
VÉGANE



VÉGANE
ATTITUDE



VIDÉOTHÈQUE
VÉGANISME



DEVENIR
VÉGANE



RESSOURCES
VÉGANISME



LITTÉRATURE
VÉGANISME



A) Pourquoi protéger ? Des mondes vulnérables et que protéger ?

1) Le froid en danger ? une vulnérabilité causée par les changements climatiques

- Arctique « icône du réchauffement climatique » Canobbio, doc photo page 20 / « hypercentre de la vulnérabilité écologique »

Arctique « icône du réchauffement climatique »

Canobbio, doc photo page 20 / « hypercentre de la vulnérabilité écologique »

Google réchauffement climatique

Tous **Images** Actualités Vidéos Livres Plus Outils de recherche

SafeSearch Connexion

Réchauffement Climatique Schéma Réchauffement Climatique Graphique Réchauffement Climatique Causes Réchauffement Climatique

Prévisions des hausses de températures pour 2070-2100

EFFET DE SERRE

La Terre réchauffe le système solaire

Équivalent à 100 tonnes de CO₂

Équivalent à 100 tonnes de CO₂

Équivalent à 100 tonnes de CO₂

Hauteur de température par rapport à la moyenne de 1960-1990 (°C)

Based on the CMIP2

La Terre réchauffe le système solaire

des transformations très importantes à l'échelle locale :

- La transformation des paysages

- L'évolution des limites biogéographiques

- Un changement climatique qio implique des changements de pratiques chez les pop autochtones

le combat fatal entre un renard roux et un
renard arctique dans le nord du Manitoba



Wildlife Photographer of the Year 2015

2) Des écosystèmes fragiles

- Des écosystèmes vulnérables**

- Des écosystèmes pollués :
une pollution exogène et endogène**

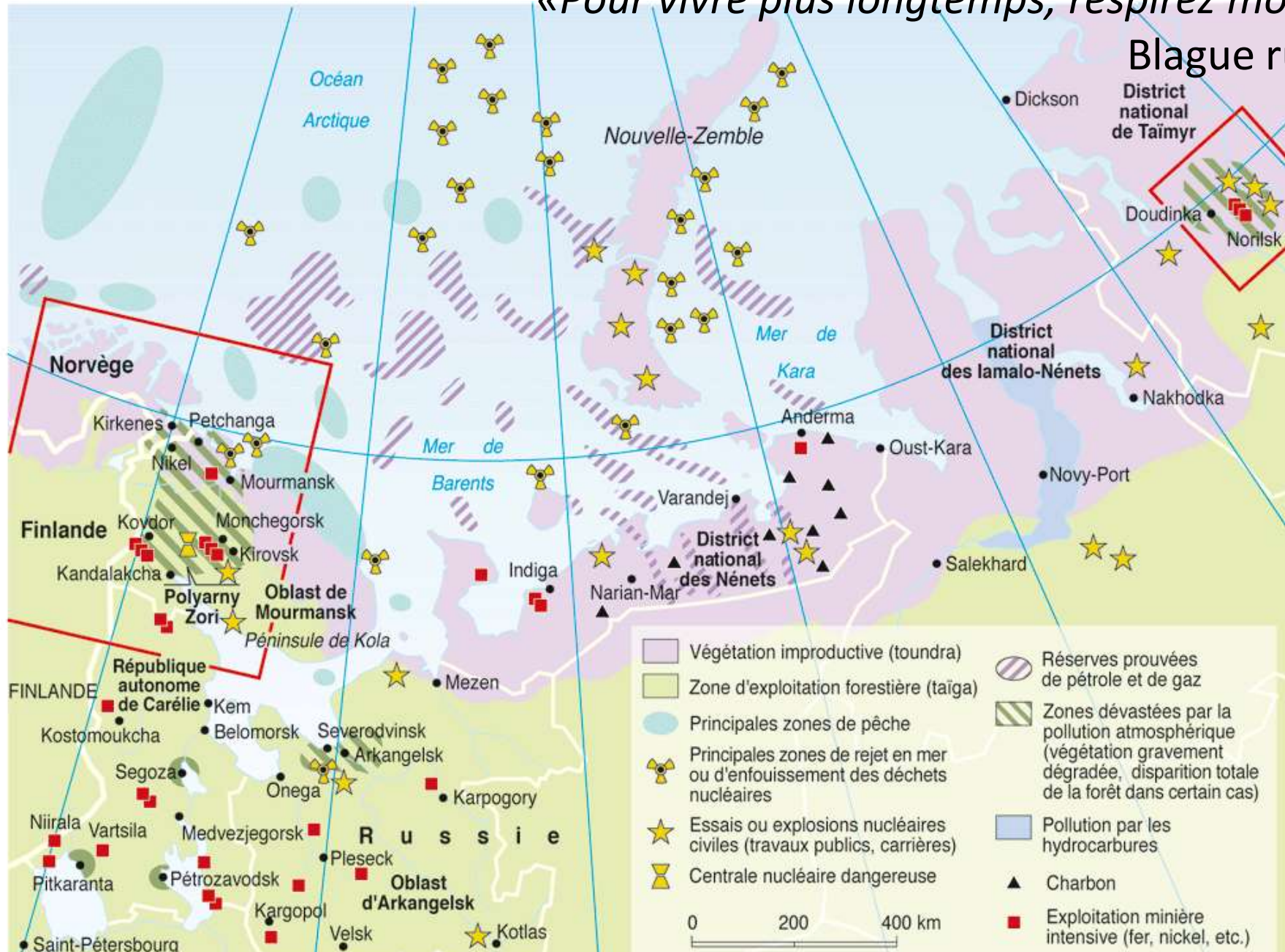
Les répercussions de la pollution mondiale

**Des pollutions spécifiques liés à des modes
d'exploitation spécifiques**

La pollution nucléaire en mer de Kara

«Pour vivre plus longtemps, respirez moins.»

Blague russe



Végétation improductive (toundra)	Réserves prouvées de pétrole et de gaz
Zone d'exploitation forestière (taïga)	Zones dévastées par la pollution atmosphérique (végétation gravement dégradée, disparition totale de la forêt dans certains cas)
Principales zones de pêche	Pollution par les hydrocarbures
Principales zones de rejet en mer ou d'enfouissement des déchets nucléaires	Charbon
Essais ou explosions nucléaires civiles (travaux publics, carrières)	Exploitation minière intensive (fer, nickel, etc.)
Centrale nucléaire dangereuse	

0 200 400 km

l'exploitation pétrolière en Sibérie : ex de l'arrondissement de Khanty Mansisk : crise écologique qui frappe la plaine de l'Ob à cause de l'industrie pétrolière

Pas de bassins de rétention, des digues de confinement fissurées.



Source, géoconfluence = « Exploitation des hydrocarbures et environnement en Sibérie occidentale »

- 3) une faune en sursis?
- - une pêche intensive

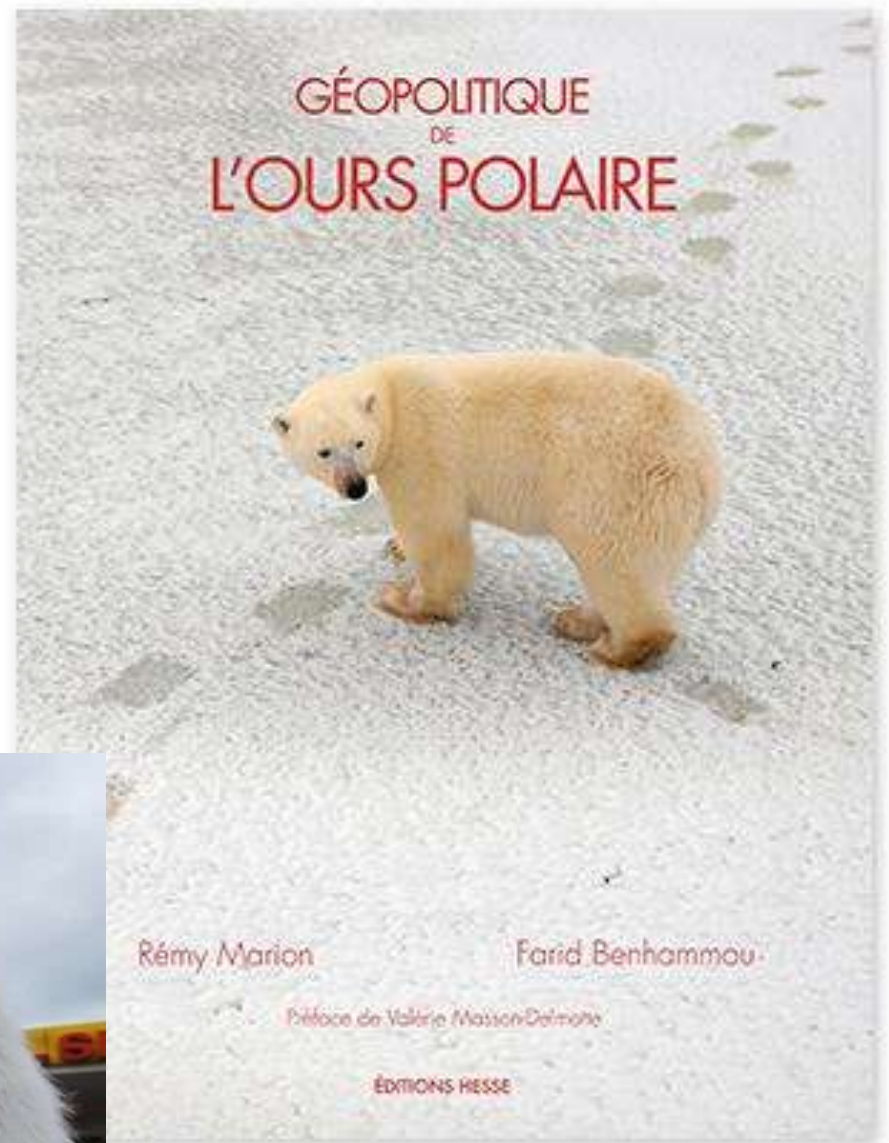
La pêche dans l'Arctique : entre protection, exploitation, et vulnérabilité



Auteur : Augustin Boyer Chamard-Bangratz
 Projection : Stéréographique au pôle nord
 Source : Yvonne Herman, Frédéric Lasserre, ICES, USGS, NAFO, NEAFC
 Inspiré de Frédéric Lasserre

0 450 1000 Kilomètres

Des espèces en danger ?



Les produits dérivés du phoque resteront interdits en Europe

Le Monde.fr | 28.05.2014 à 18h04

Abonnez vous à partir de 1 €

Réagir

Classer



Partager

Tweeter



« C'est un jour merveilleux pour les phoques », déclare Sheryl Fink, du Fonds international pour la protection des animaux, après [la décision de l'Organisation mondiale du commerce \(OMC\)](#) de rejeter, le 22 mai, l'appel du Canada et de la Norvège contre l'embargo européen sur les produits dérivés du phoque au sein de l'Union européenne. « *La raison et la compassion ont triomphé sur la cruauté* », estime M^{me} Fink.

En août 2010, l'Union européenne prend la décision d'interdire la



B) Comment protéger ? Des politiques menées à toutes les échelles

1) Les principes

– A l'échelle mondiale : des protections globales :

• A l'échelle nationale : des protections localisées, des espaces sanctuarisés = l'exemple des parcs nationaux

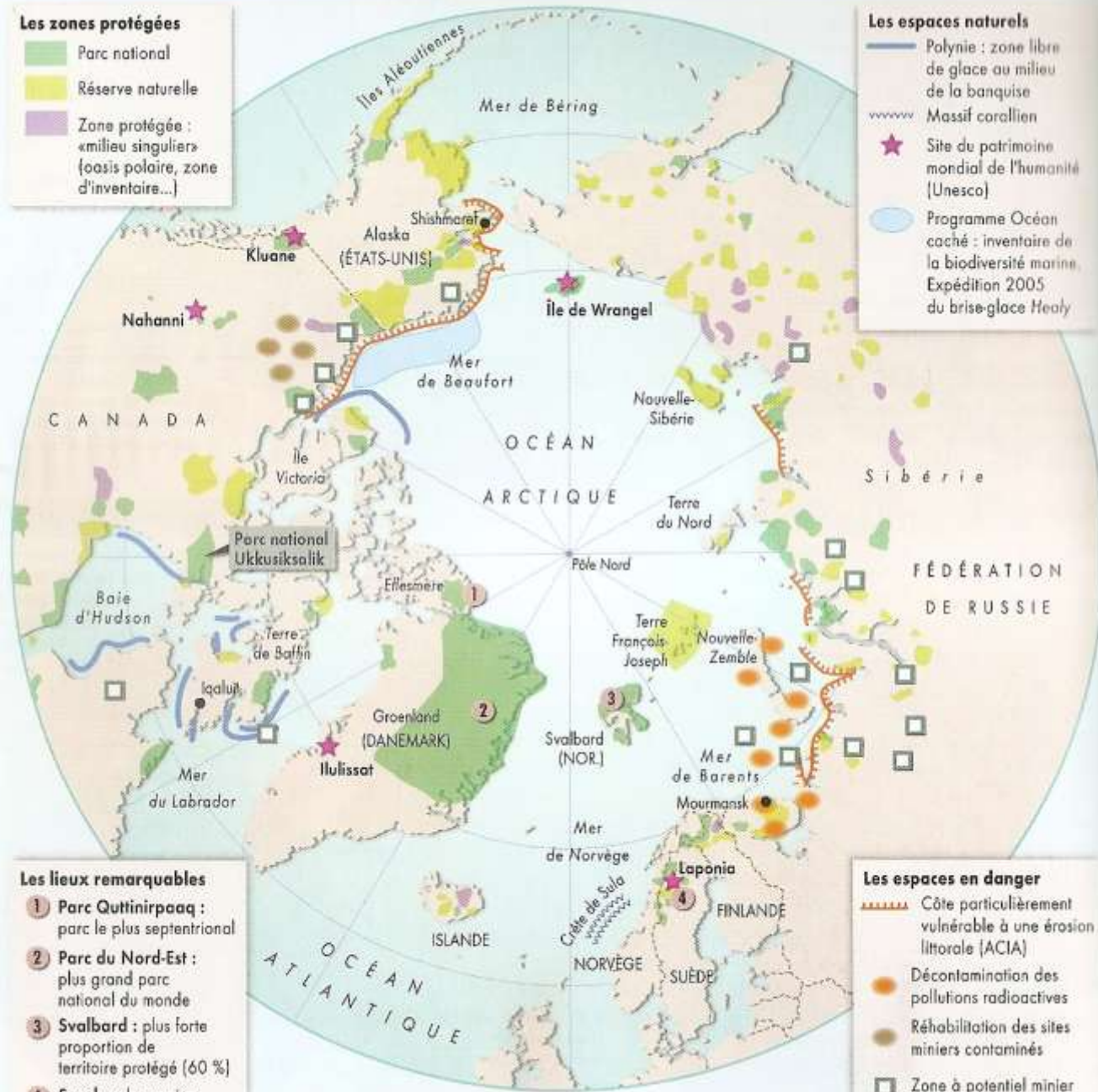


Les zones protégées

- Parc national
- Réserve naturelle
- Zone protégée : «milieu singulier» (oasis polaire, zone d'inventaire...)

Les espaces naturels

- Polynie : zone libre de glace au milieu de la banquise
- Massif corallien
- Site du patrimoine mondial (Unesco)
- Programme Océan caché : inventaire de la biodiversité marine. Expédition 2005 du brise-glace *Healy*



Les lieux remarquables

- 1 Parc Quttinirpaaq : parc le plus septentrional
- 2 Parc du Nord-Est : plus grand parc national du monde
- 3 Svalbard : plus forte proportion de territoire protégé (60 %)
- 4 Sarek : plus ancien parc boréal (1909)

Les espaces en danger

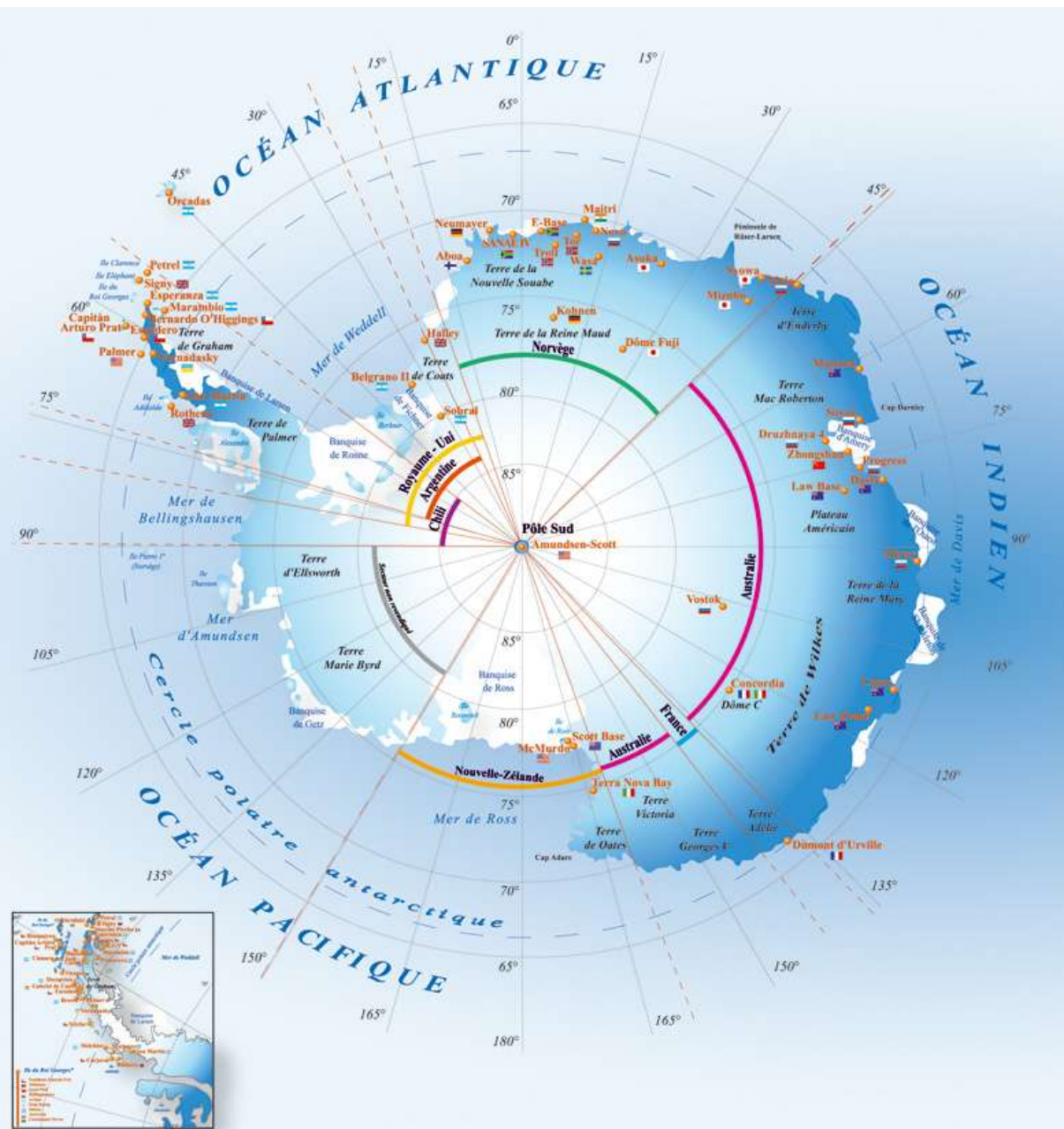
- Côte particulièrement vulnérable à une érosion littorale (ACIA)
- Décontamination des pollutions radioactives
- Réhabilitation des sites miniers contaminés
- Zone à potentiel minier ou énergétique important

500 km

D'après Rapport ACIA, Cambridge University Press, Cambridge, 2004.

« En retard, à l'écart, l'Antarctique s'est trouvé en fait... à l'abri. C'est peut-être sa chance. Et la nôtre. C'est en tout cas cette distance et ce "retard" qui aident l'Antarctique à être... en avance. A faire modèle. Ou, en tout cas, à faire réfléchir. »

Paul-Emile Victor, *Adieu l'Antarctique*, 1991,



Péninsule antarctique

C) Les acteurs et leurs stratégies spatiales

1) Les Etats : les acteurs les plus évidents mais qui ne sont plus la seule source de protection

Arctique: pêche (presque) interdite

Le 20 juillet 2015 par Stéphanie Senet

Politique & Société, Droits/Fiscalité Eau, Mer et océan, Administrations, Politique, Climat

[TWITTER](#)[FACEBOOK](#)[LINKEDIN](#)[GOOGLE +](#)[EMAIL](#)

La fonte de la calotte glaciaire pourrait réveiller des velléités de pêche

La pêche commerciale a été interdite dans la partie internationale de l'Arctique, selon un accord signé à Oslo le 16 juillet entre les Etats-Unis, la Russie, le Canada, la Norvège et le Danemark (pour le Groenland). Cette interdiction temporaire s'applique à une zone dont la superficie s'élève à 2,8 millions de kilomètres carrés, soit 5 fois la France métropolitaine.

«Le changement climatique affecte les schémas de migration des poissons. Cet accord permet de prévenir d'éventuelles futures campagnes de pêche dans cette zone», a commenté le ministre norvégien des affaires étrangères Boerge Brende. Les Etats signataires souhaitent également que les grands pêcheurs comme la Chine, le Vietnam, la Corée du Sud ou l'Union européenne s'engagent formellement à ne pas s'aventurer dans l'océan Arctique. L'interdiction de pêche est prononcée «jusqu'à l'obtention de plus amples connaissances scientifiques et la mise en place de standards internationaux». La pêche commerciale reste toutefois autorisée dans les eaux territoriales des pays riverains, sauf des Etats-Unis et de la Norvège.

En 2012, plus de 2.000 scientifiques avaient appelé à la mise en place d'un accord de pêche international pour protéger les zones de l'Arctique où la banquise pourrait disparaître au cours des prochaines décennies. Selon le *think tank* américain Pew Research Center, 40% de la zone internationale de l'océan Arctique^[1] n'était plus recouvert de glace en septembre 2012. La superficie hivernale de la calotte glaciaire avait par ailleurs atteint le 25 février dernier son plus bas niveau depuis le début de l'observation satellitaire en 1979.