

# Saint Denis Île de la Réunion

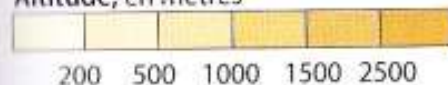
1/25 000<sup>ème</sup>





### Une île tropicale contrastée et étagée

Altitude, en mètres



▲ volcan

..... récif corallien

↙ cyclone

### Un territoire aménagé et valorisé

Une concentration des hommes et des activités sur le littoral

● principale ville

□ station balnéaire

✈ aéroport

— principal axe routier

— viaduc, tunnel

— route des Tamarins (2009)

### Une mise en valeur agricole

← transfert d'eau (galerie souterraine)

▨ périmètre agricole irrigué

### Un territoire protégé

▭ parc national de La Réunion

▲ gîte de montagne

Source : DREAL Réunion, 2010.

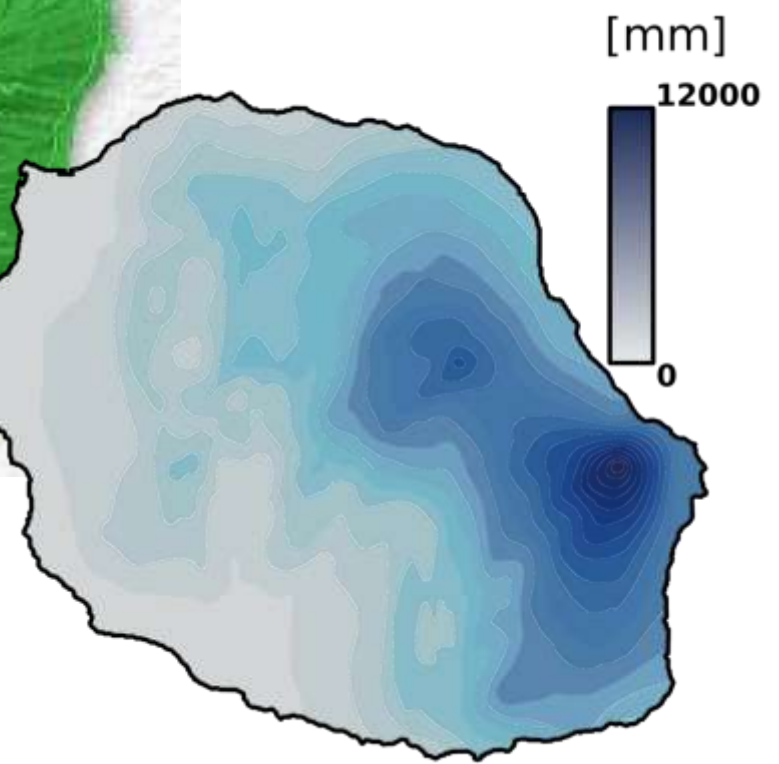


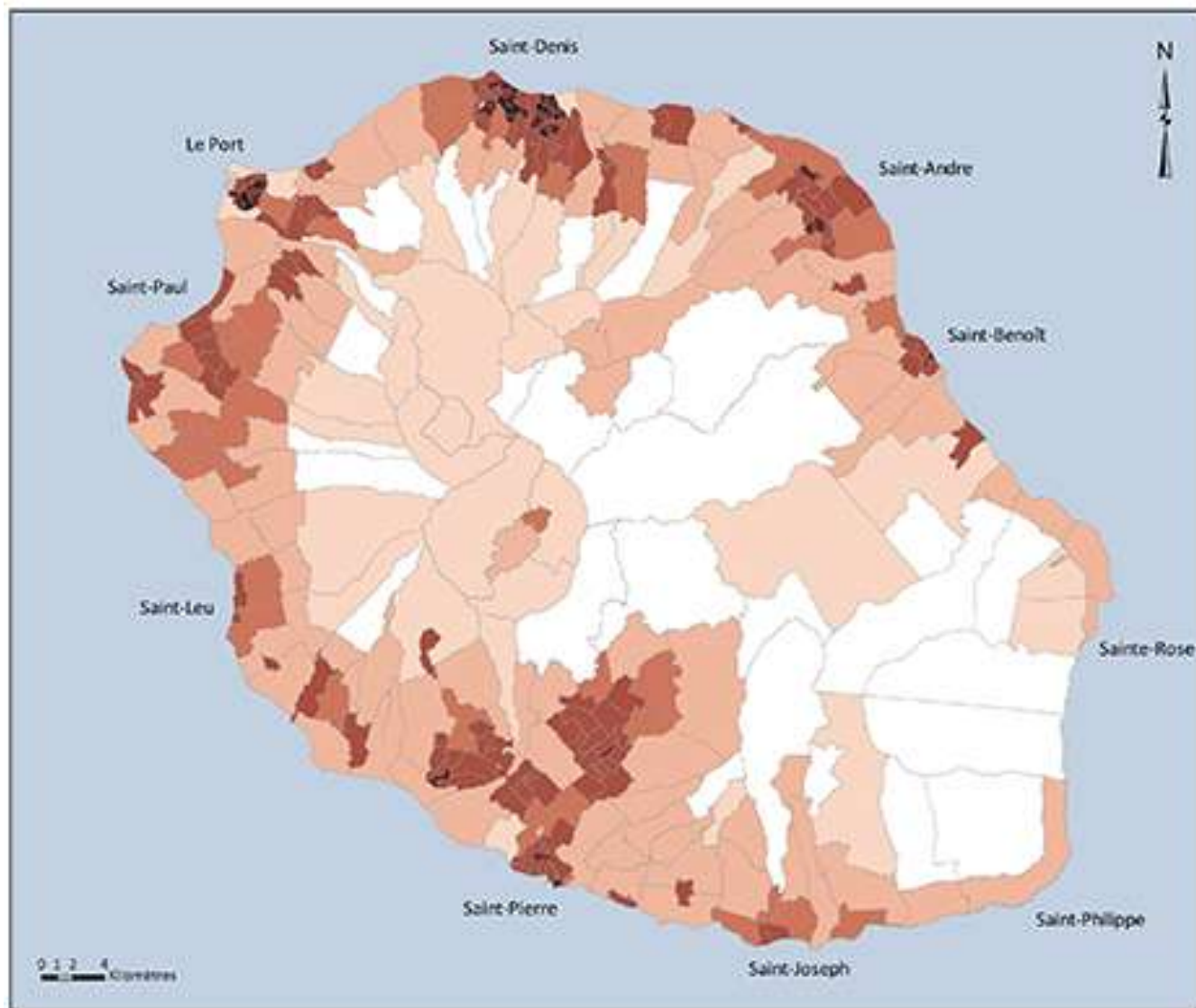
**La mise en valeur  
du littoral ouest...**

- Métropole régionale
- Ville secondaire
- Port
- Principaux axes routiers
- Littoral touristique

**...en raison des contraintes du milieu naturel**


- Altitude > 1000 m : zone peu dynamique
- Altitude < 1000 m : agriculture intensive
- ▨ Précipitations > 2 m par an
- ▲ Volcan actif      △ Volcan éteint
- Trajectoire des alizés et cyclones







### Densité de population


Nombre d'habitants / km<sup>2</sup>

 > 10 000

 1001 - 5000

 101 - 500

 < 1

 5001 - 10 000

 501 - 1000

 1 - 100



ort level

## Les paysages et la géologie

Document provisoire novembre 2009

### Formations superficielles

-  Alluvions fluviales
-  Sables et galets de plage
-  Sables dunaires basaltiques (l'Etang-Salé)
-  Eboulis divers et brèches primitives

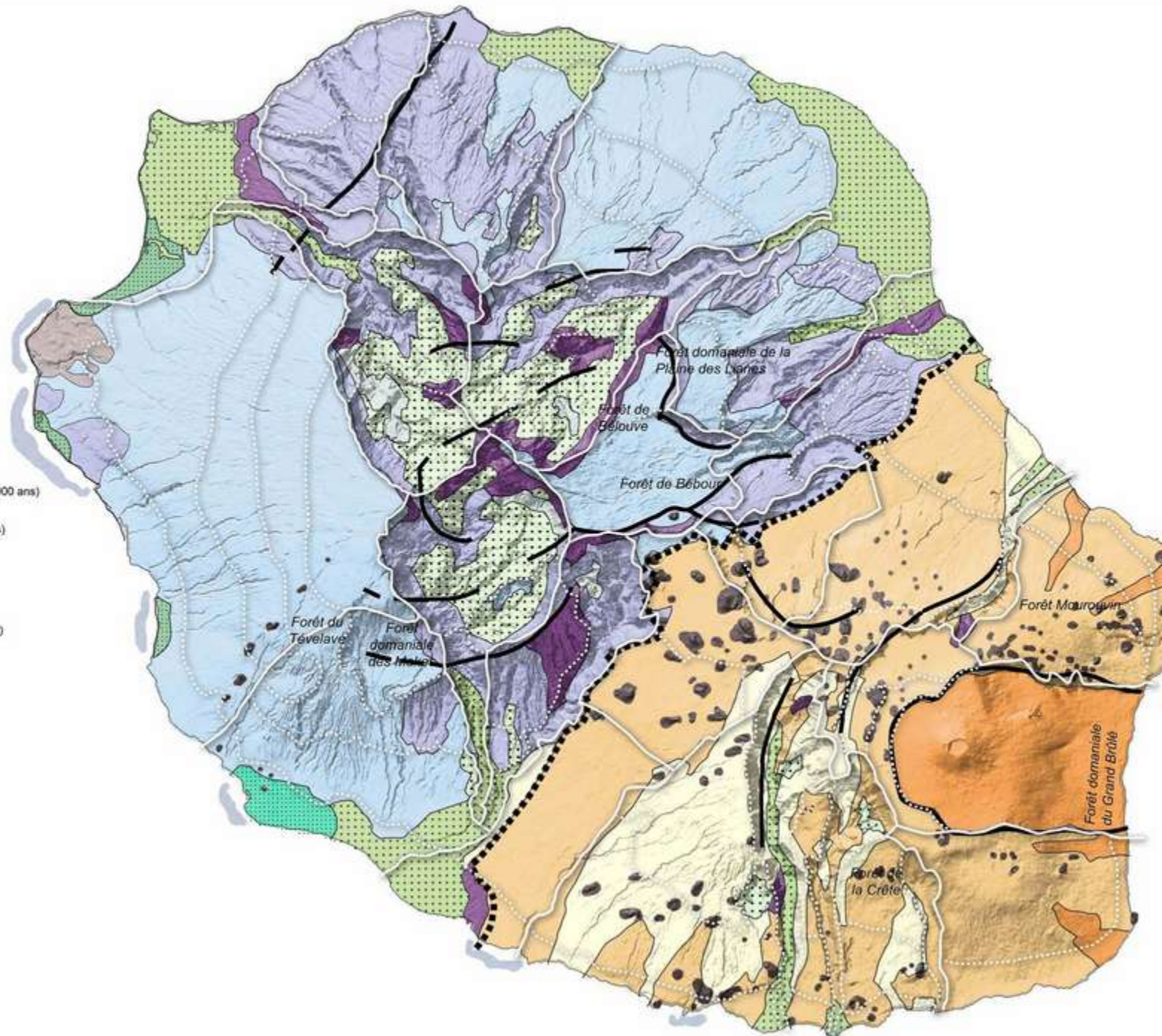
### Massif de la Fournaise

-  4<sup>ème</sup> fournaise (-20 000 ans à actuel)
-  2<sup>ème</sup> et 3<sup>ème</sup> fournaise (-180 000 à -20 000 ans)
-  1<sup>ère</sup> fournaise (-500 000 à -350 000 ans)

### Massif du Piton des Neiges

-  de -200 000 à -30 000 ans
-  Tufs de Saint-Gilles (Cap La Houssaye)
-  de -350 000 à -250 000 ans
-  de -2 100 000 à -450 000 ans
-  avant -2 100 000 ans

-  Scories
-  Limite entre les deux massifs
-  Récifs coralliens
-  Effondrements - caldeiras



D'après Wilfrid Bertile et M. Raunet

Source : IGN Bd Topo, Bd Alt

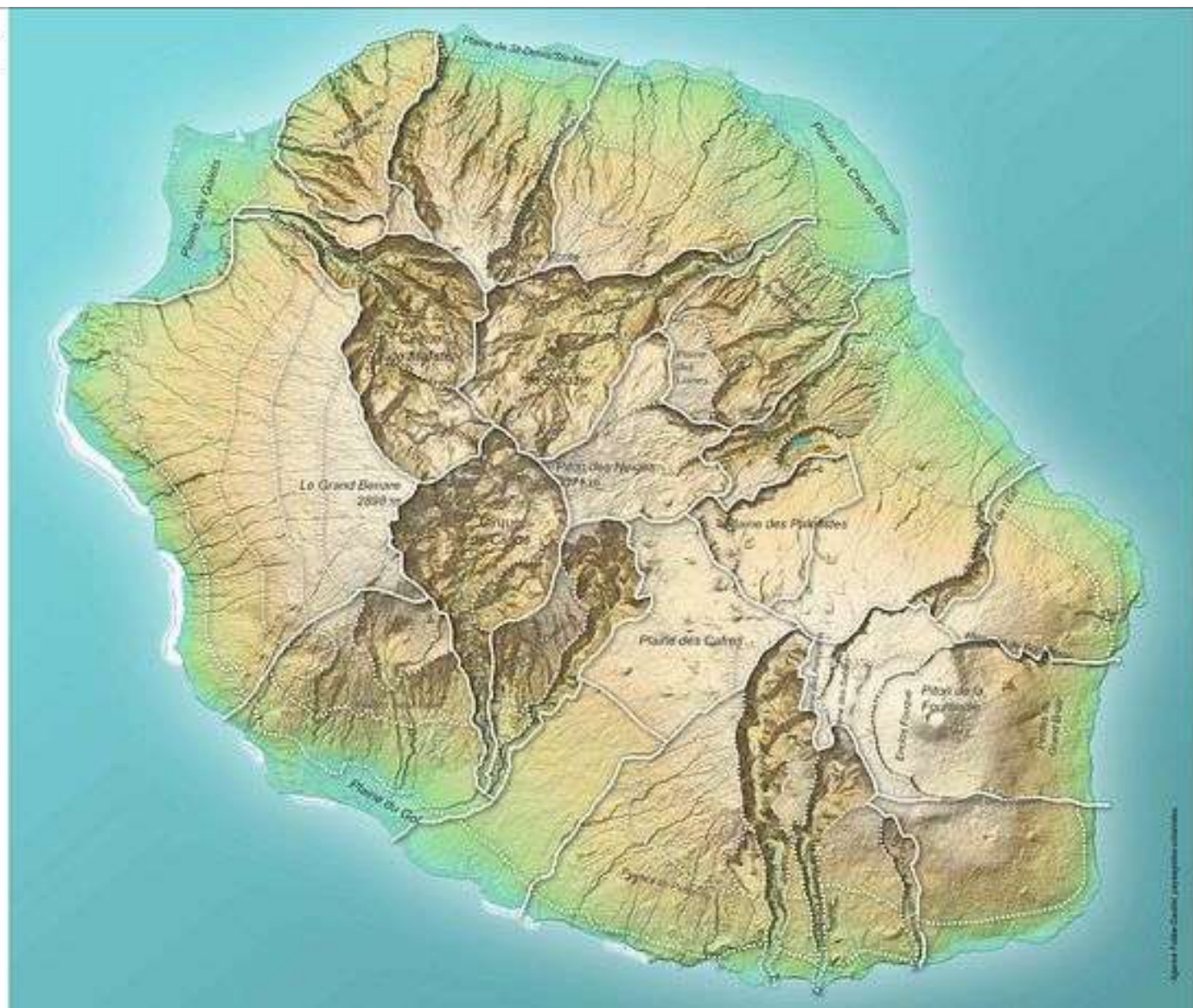


0 1 2 3 4 Kilomètres



## Les paysages et les reliefs

Document provisoire novembre 2009

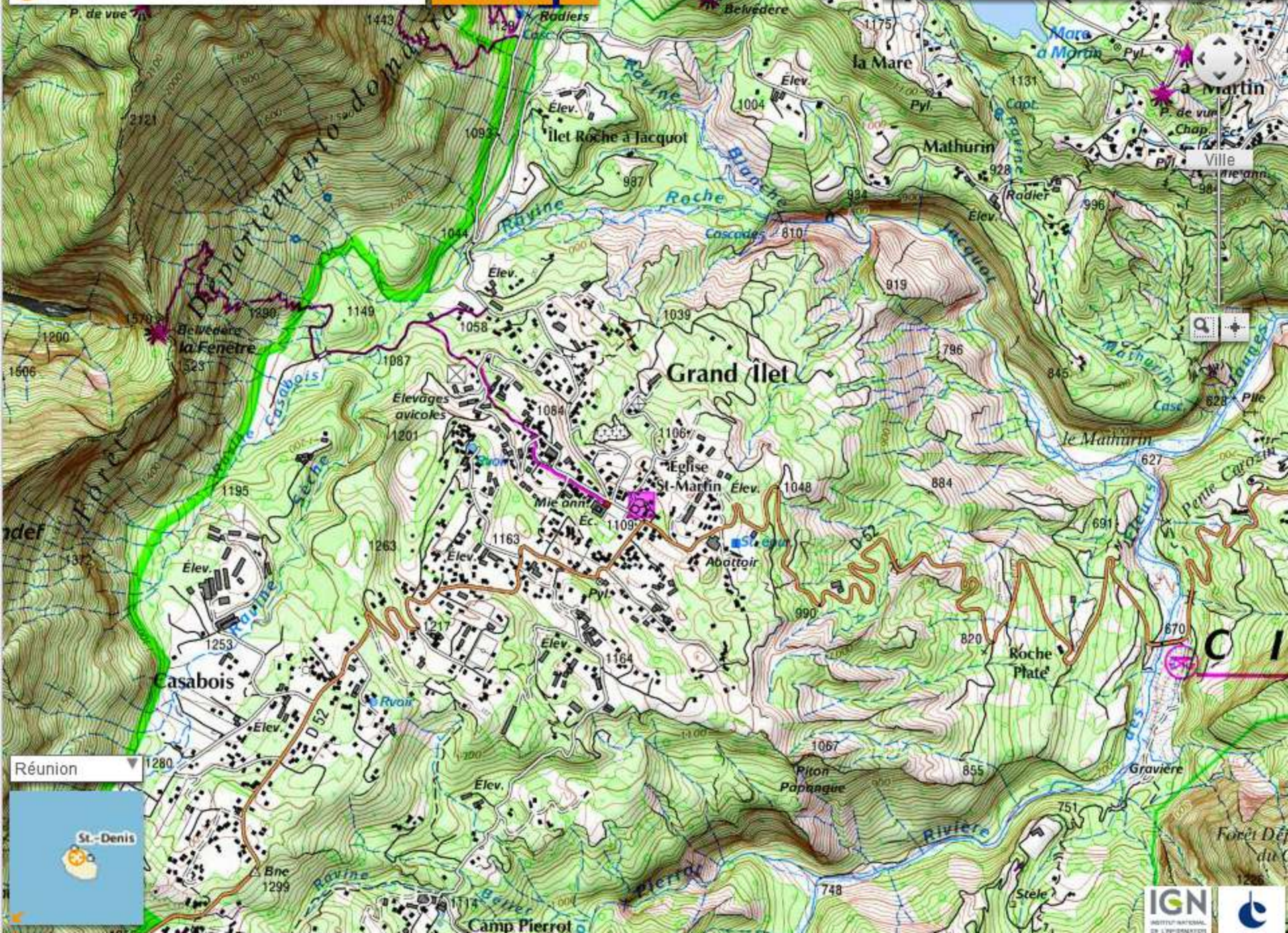




**Premier aperçu sur les pentes au sortir de l'aéroport de Gilot : l'échancrure magnifique de la rivière des Pluies**



Le Piton d'Anchaïn, relief imposant et point de repère



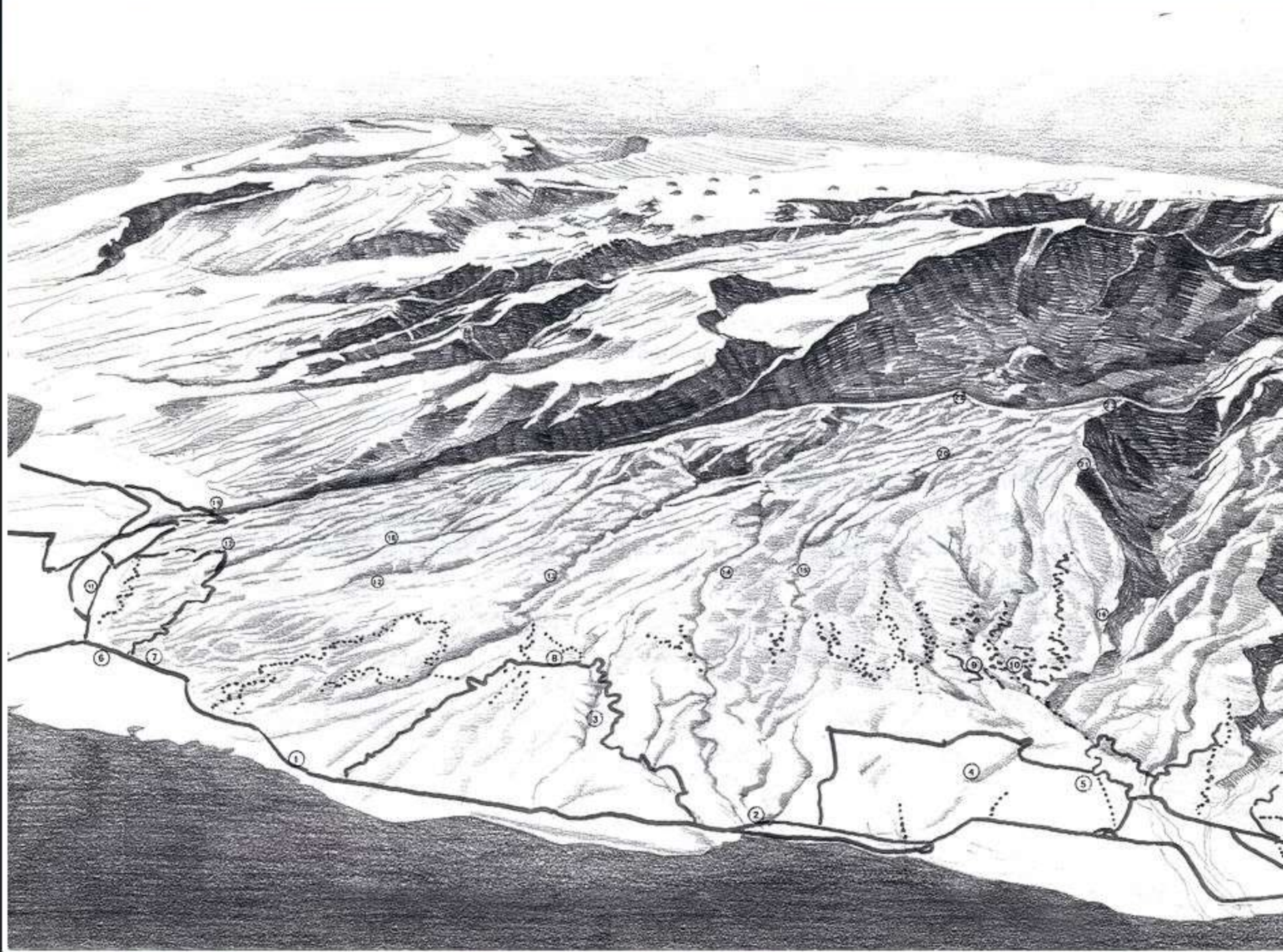
Ville

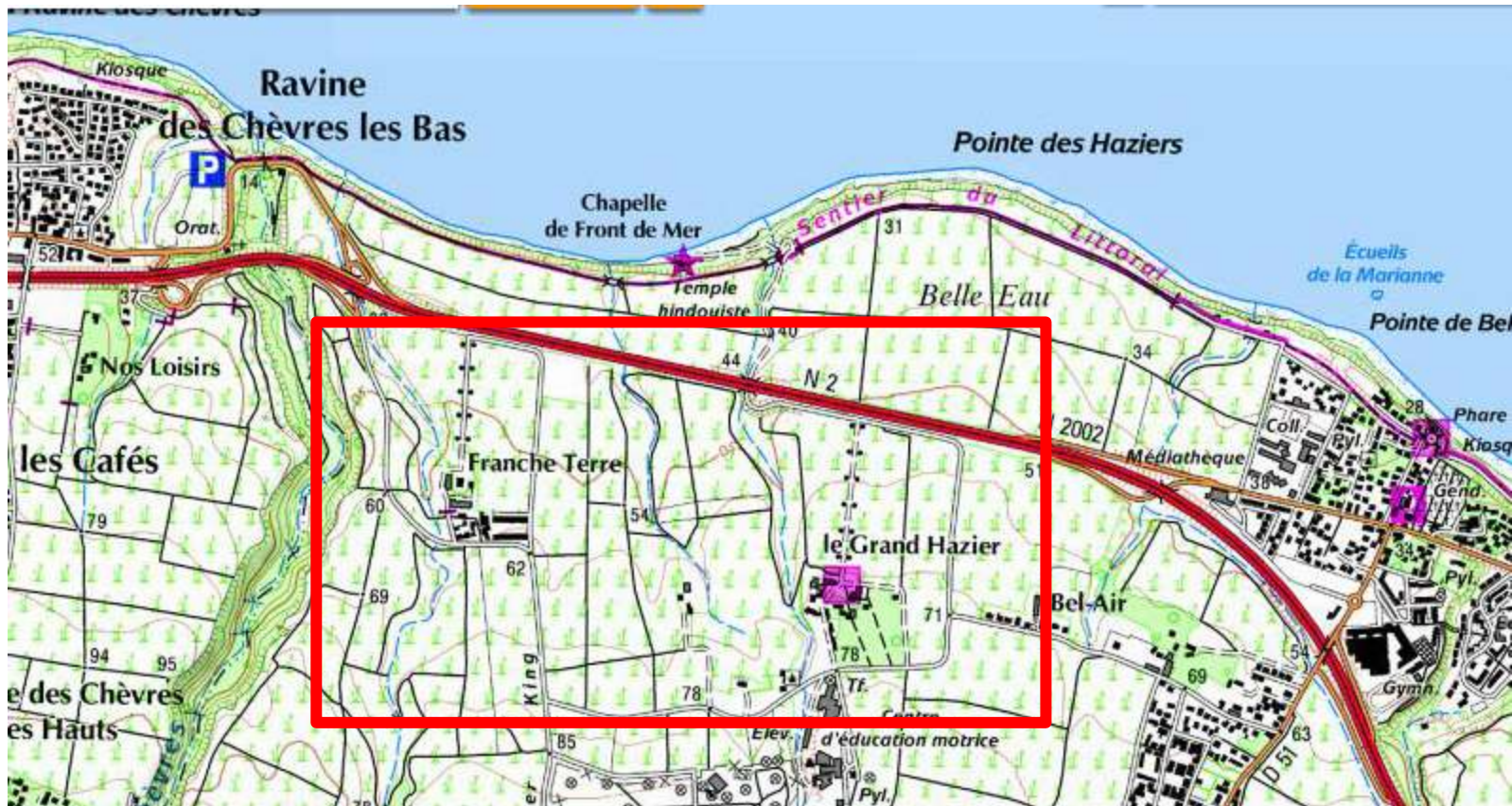


Réunion









## Un patrimoine architectural et paysager lié à l'épopée du sucre



Centre  
ouissement  
chnique