

BASSIN DES CARAÏBES



Martinique

Fort-de-France (FR)

LES TERRITOIRES ULTRAMARINS DES ETATS DE L'UNION EUROPEENNE



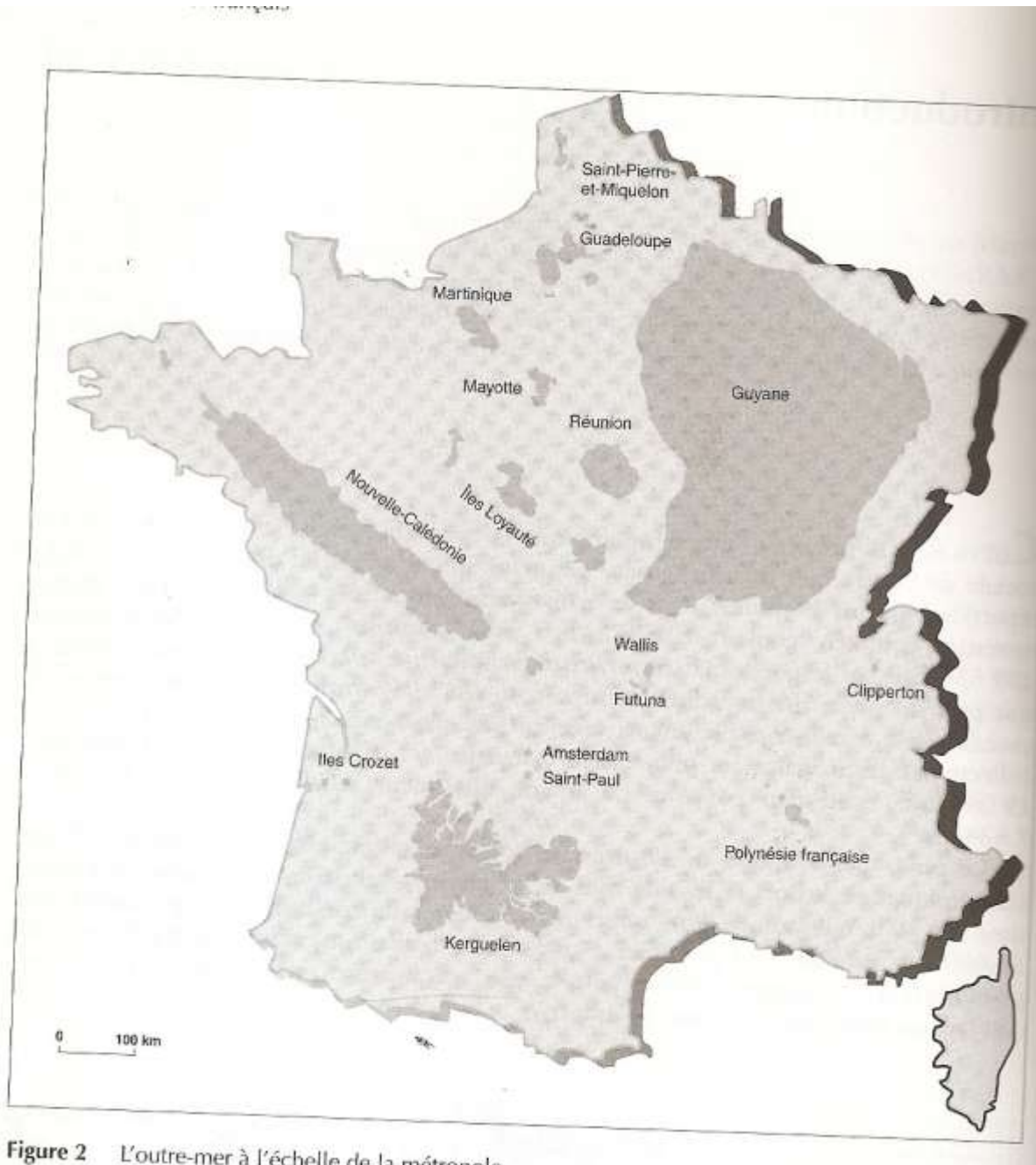
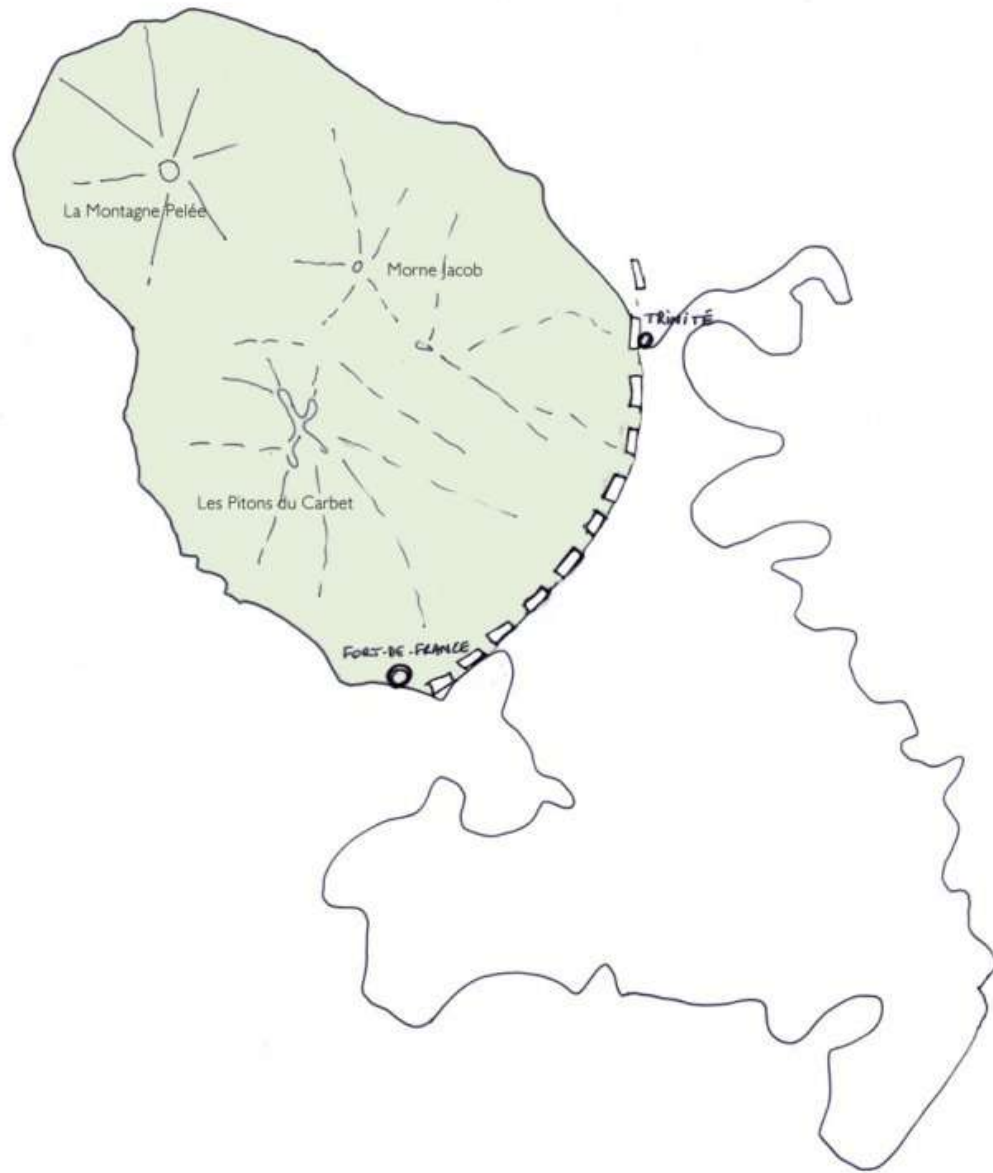


Figure 2 L'outre-mer à l'échelle de la métropole







TYPLOGIE DES ESPACES AGRICOLES

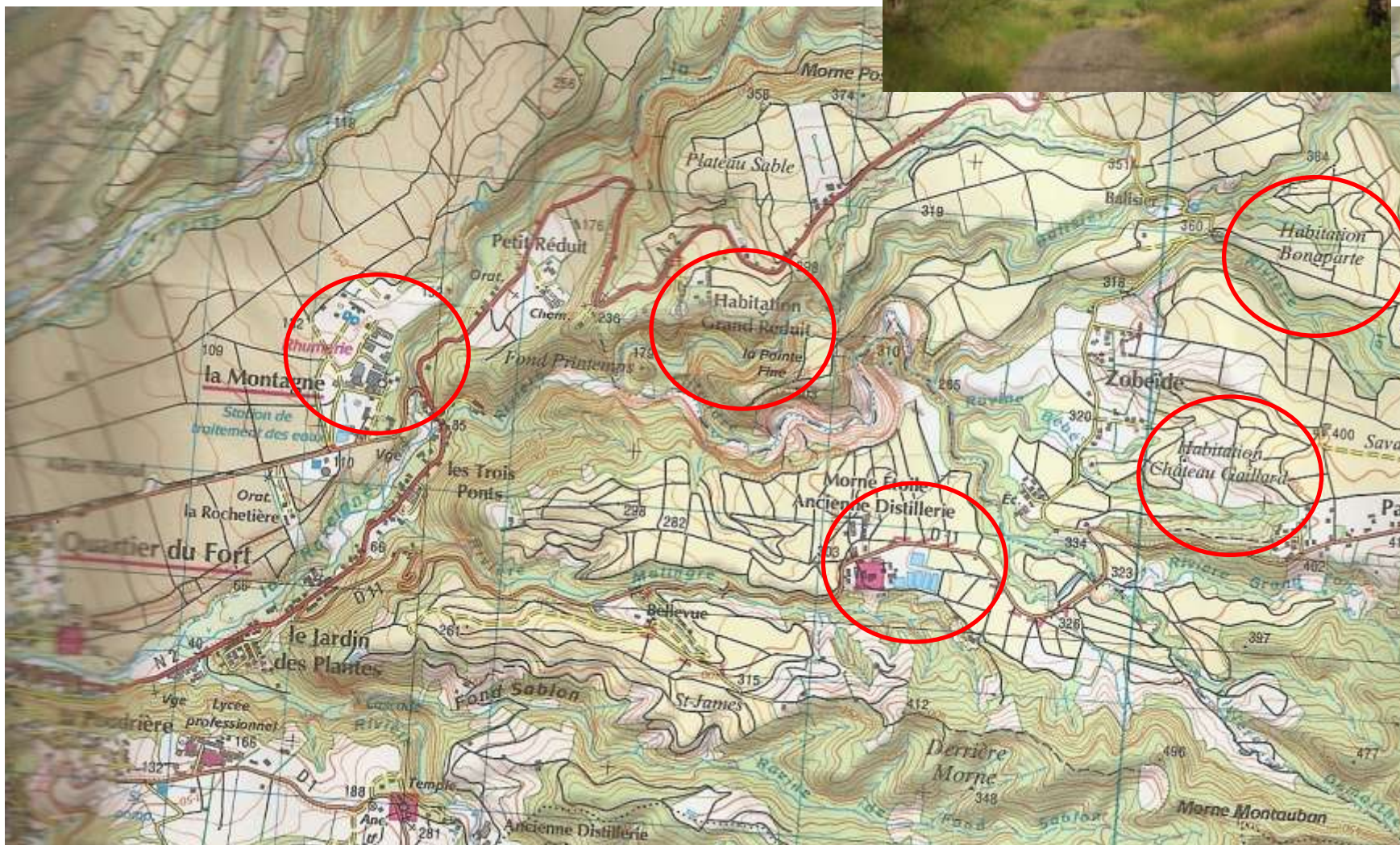
Légende

- Grandes cultures
- Cultures vivrières (Momes habités)
- Campagne habitée
- Élevage

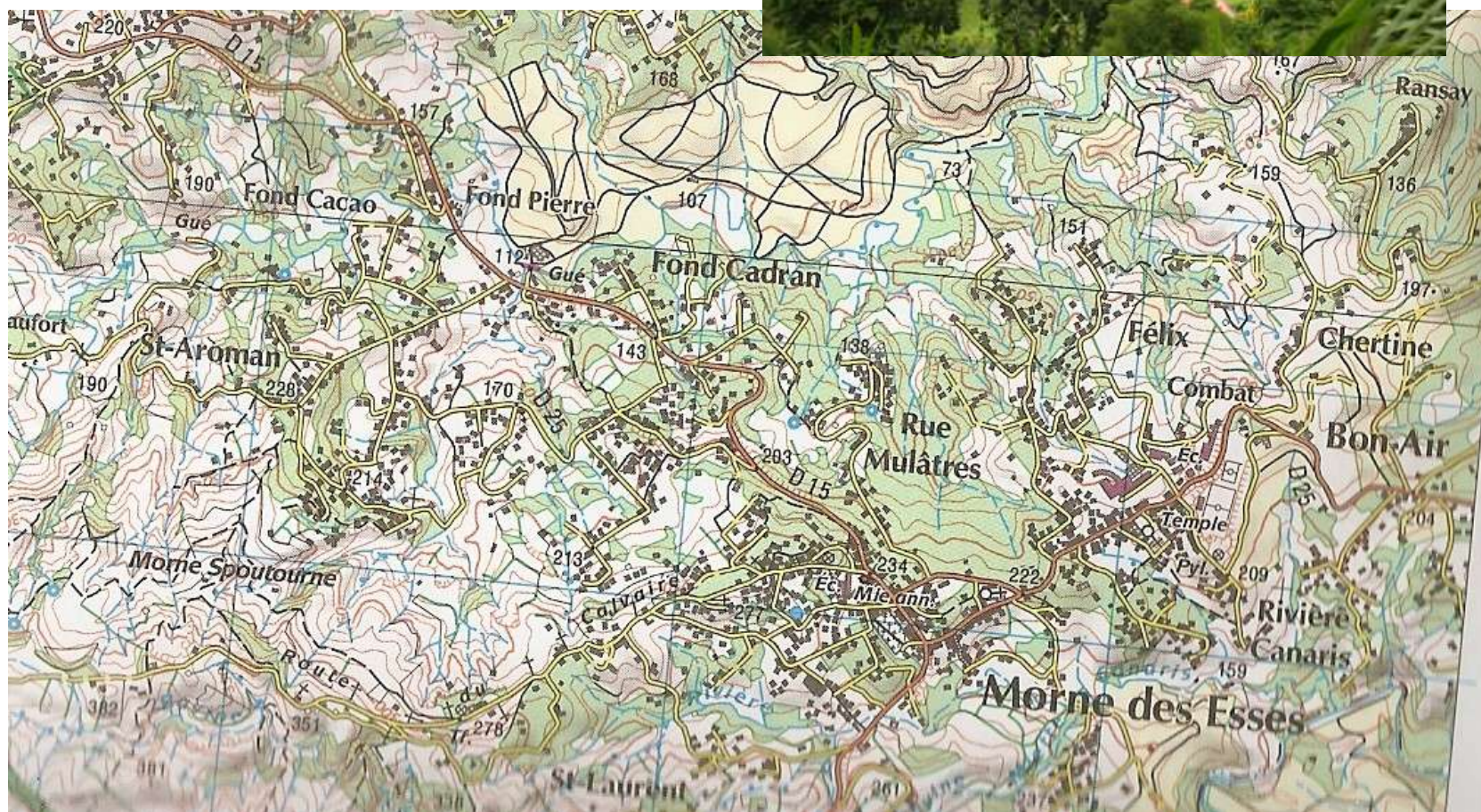


Pécoul à Basse Pointe

Habitation Vatable, Les Trois Ilets



**Un habitat dispersé,
environné de végétation
Une « campagne »
à la fois vallonnée, arborée
et diversifiée**



Rue Victor Sévère ; une des rues du damier régulier
du centre-ville de Fort-de-France



La mangrove de la plaine du Lamentin



Trénelles, s'affichant sur les pentes. Vue depuis la rocade.



