





paysages de la chaîne des Puys

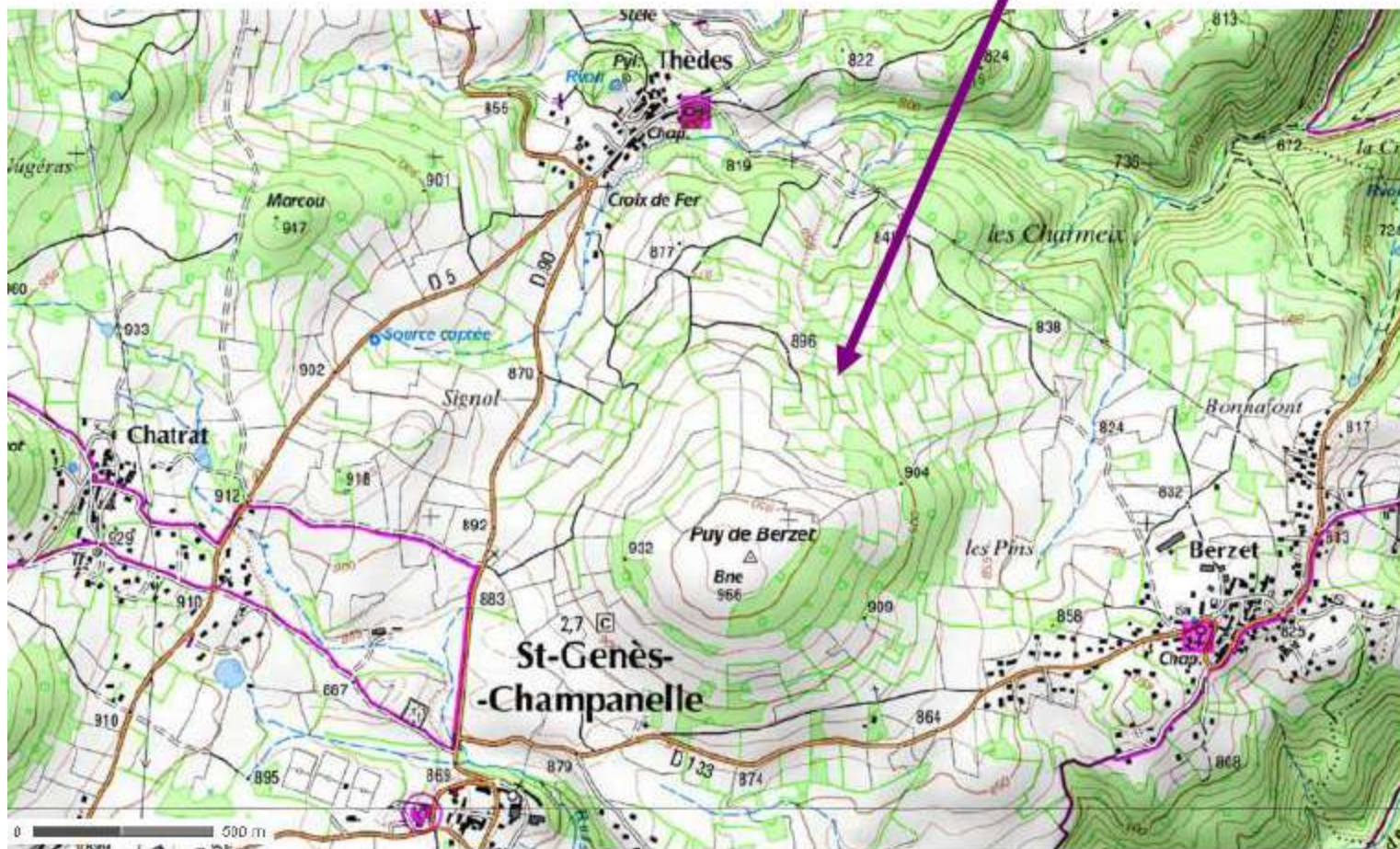


A l'inverse, la Limagne offre un environnement sédimentaire aussi riche que le centre du bassin parisien, avec un openfield



Clermont Ferrand et la grande Limagne

À l'ouest de la feuille : plateau en partie défriché / semi-bocage /





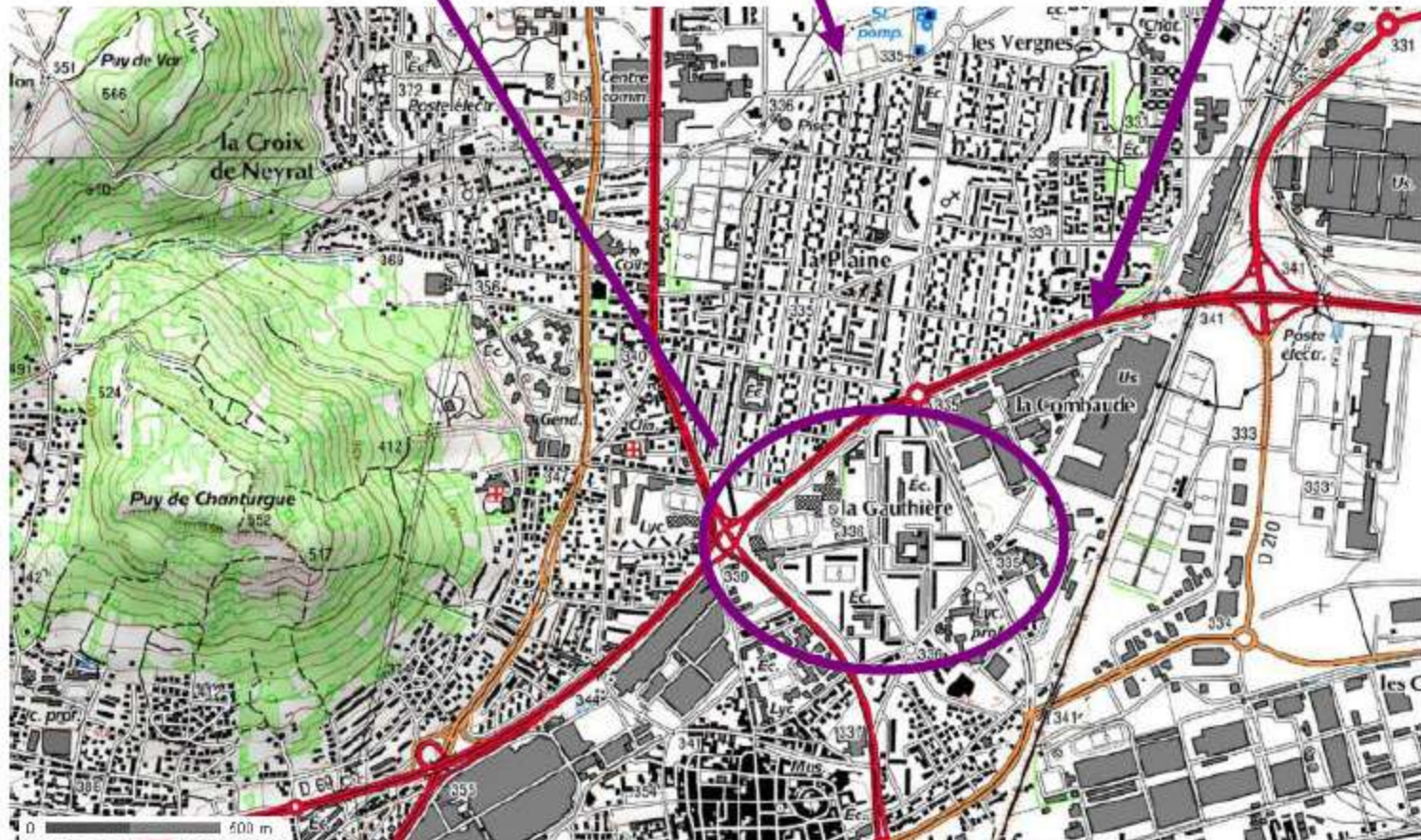


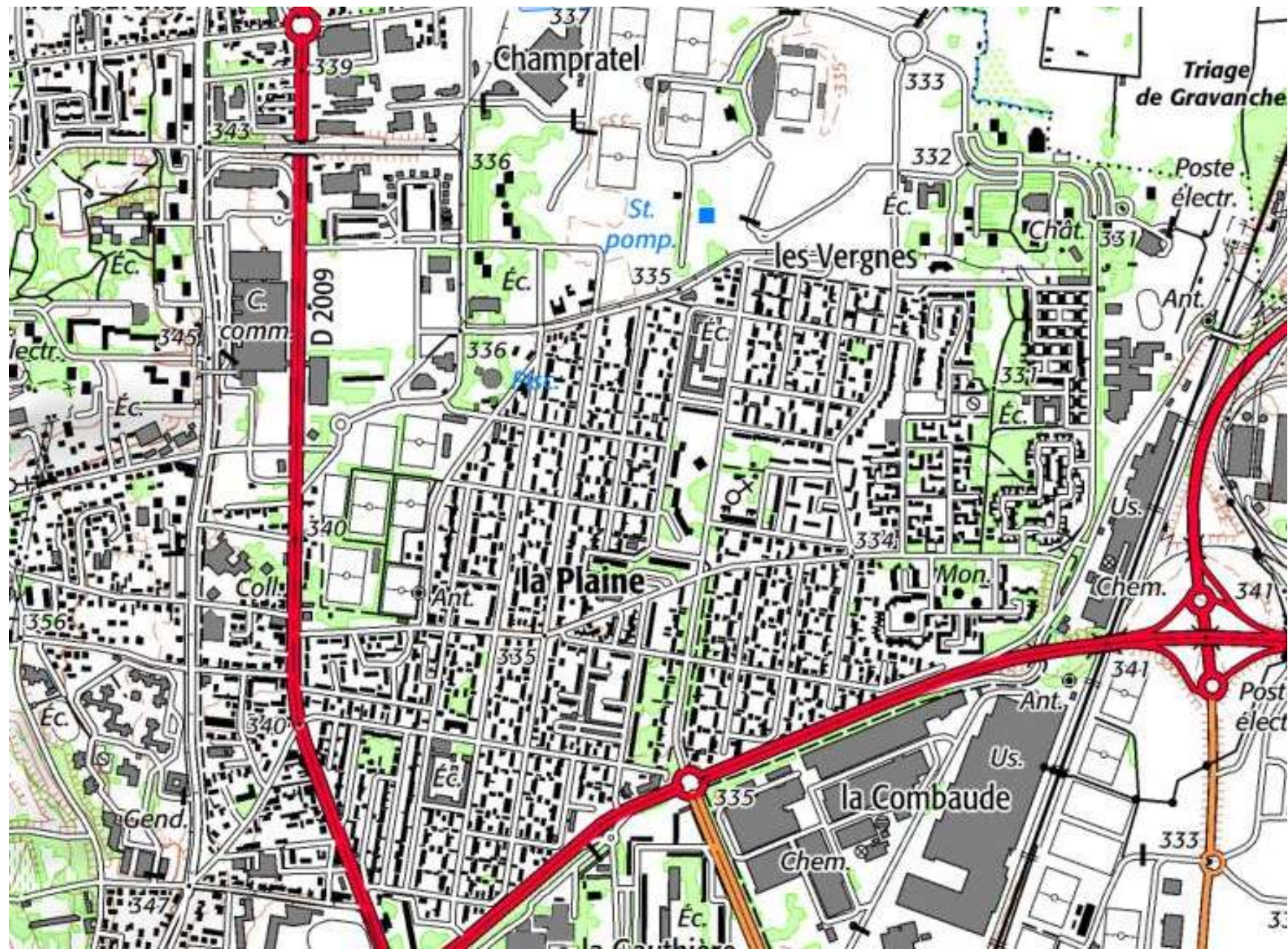
## L'exemple d'un tissu mixte

Grands ensembles

Cité ouvrière

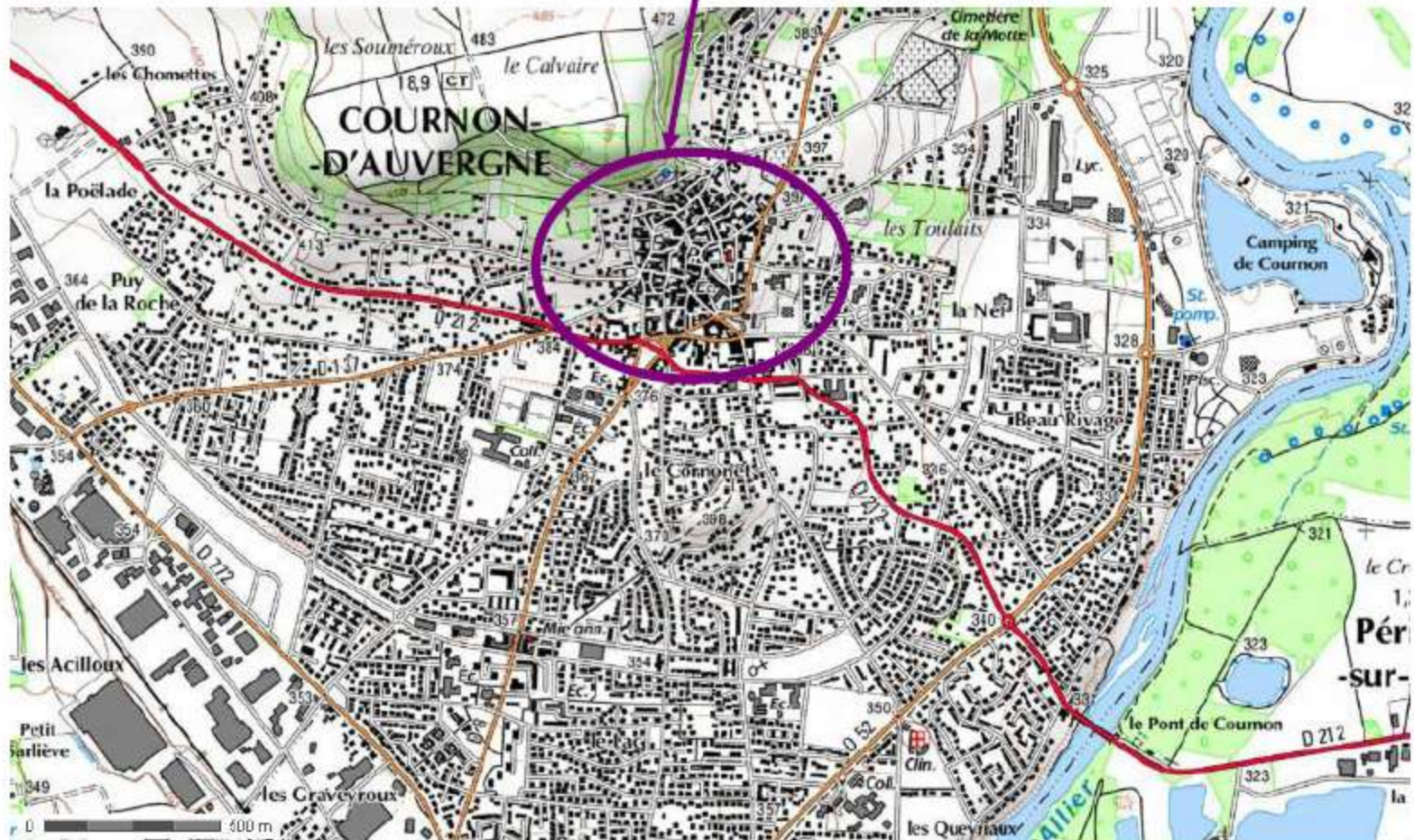
Axe routier qui a guidé l'urbanisation

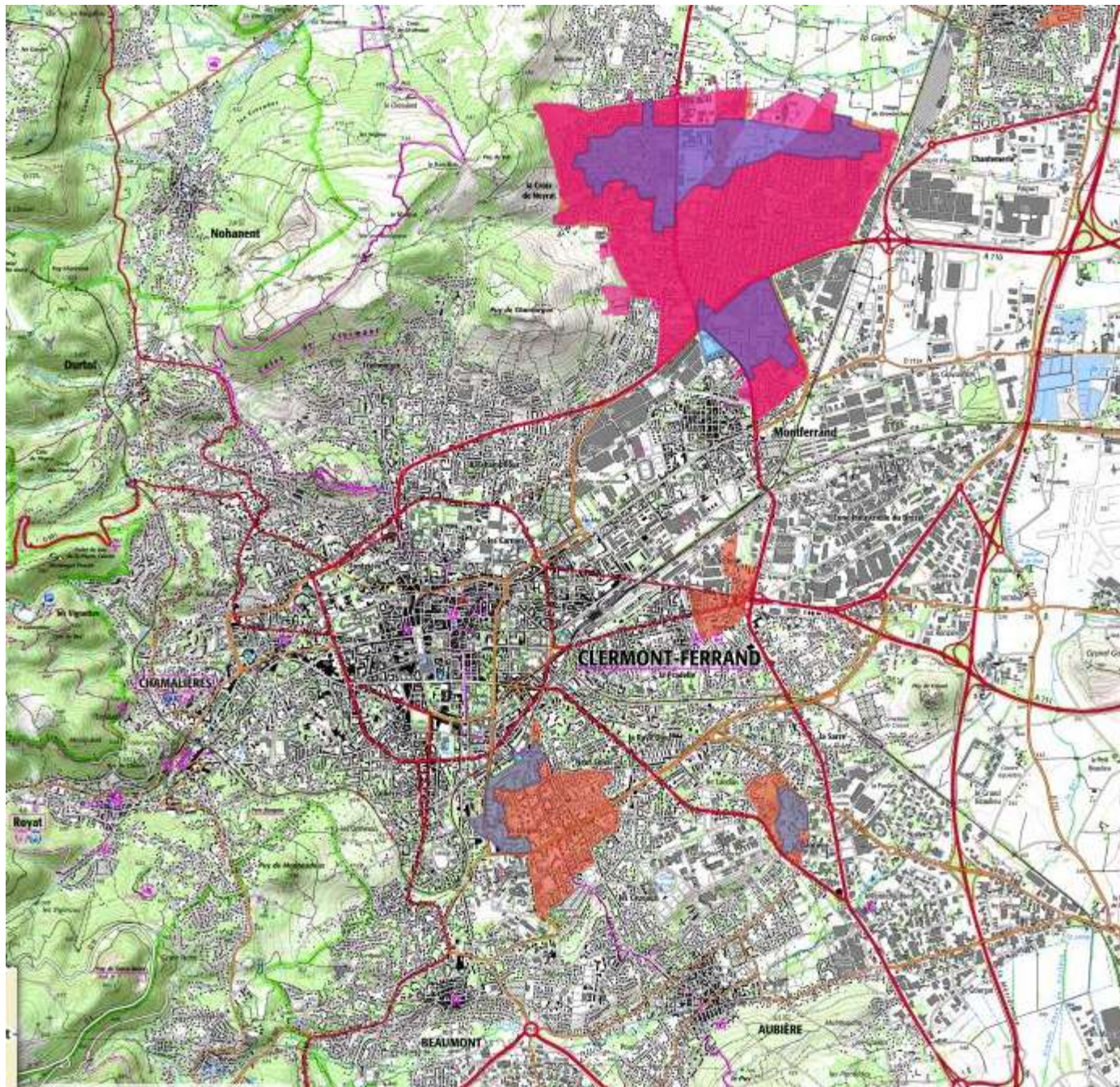






Noyau villageois initial





## Le périurbain, espace logistique et productif





# Revue Géographique de l'Est

vol. 50 / 3-4 | 2010 | Firmes, géopolitique et territoires - vol. 2



## De la ville de l'efficacité industrielle à la ville de la qualité urbaine : le « territoire Michelin » à Clermont-Ferrand

From the city of the industrial efficiency to the city of the urban quality: the "Michelin territory" in Clermont-Ferrand.

Von der Stadt der industriellen Wirksamkeit nach der Stadt der Stadtqualität: das "Territorium Michelin" in Clermont-Ferrand.

**Thomas Zanetti**

[Résumé](#) | [Index](#) | [Plan](#) | [Texte](#) | [Bibliographie](#) | [Notes](#) | [Citation](#) | [Auteur](#)



### • Résumés

[Français](#)

[English](#)

[Deutsch](#)

- L'objet de cette contribution est d'illustrer, de la fin du XIX<sup>ème</sup> siècle jusqu'à aujourd'hui, comment se définissent les rapports de pouvoir au sein du système politique clermontois, entre une firme multinationale et les instances publiques locales, qui seront principalement évoquées à travers la municipalité<sup>[1](#)</sup> ; et de quelle manière ils se traduisent dans l'espace urbain.

- Nous verrons donc comment l'entreprise Michelin s'approprié son espace d'ancrage pour que celui-ci soutienne sa première phase de croissance industrielle (I), puis la façon dont elle se désengage du territoire pour redéployer son système productif à l'échelle mondiale (II), et enfin la récente redécouverte d'intérêts urbains communs entre la firme et la municipalité de Clermont-Ferrand, au service d'une ambition métropolitaine (III).

