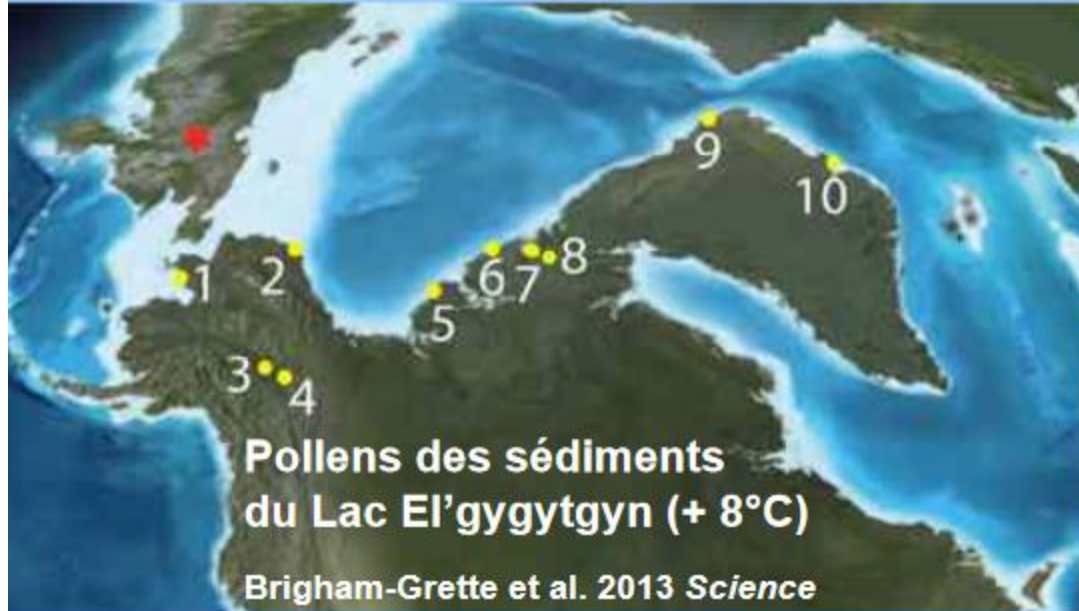


- **b) Les fluctuations climatiques du passé illustrent cette sensibilité de l'Arctique /**

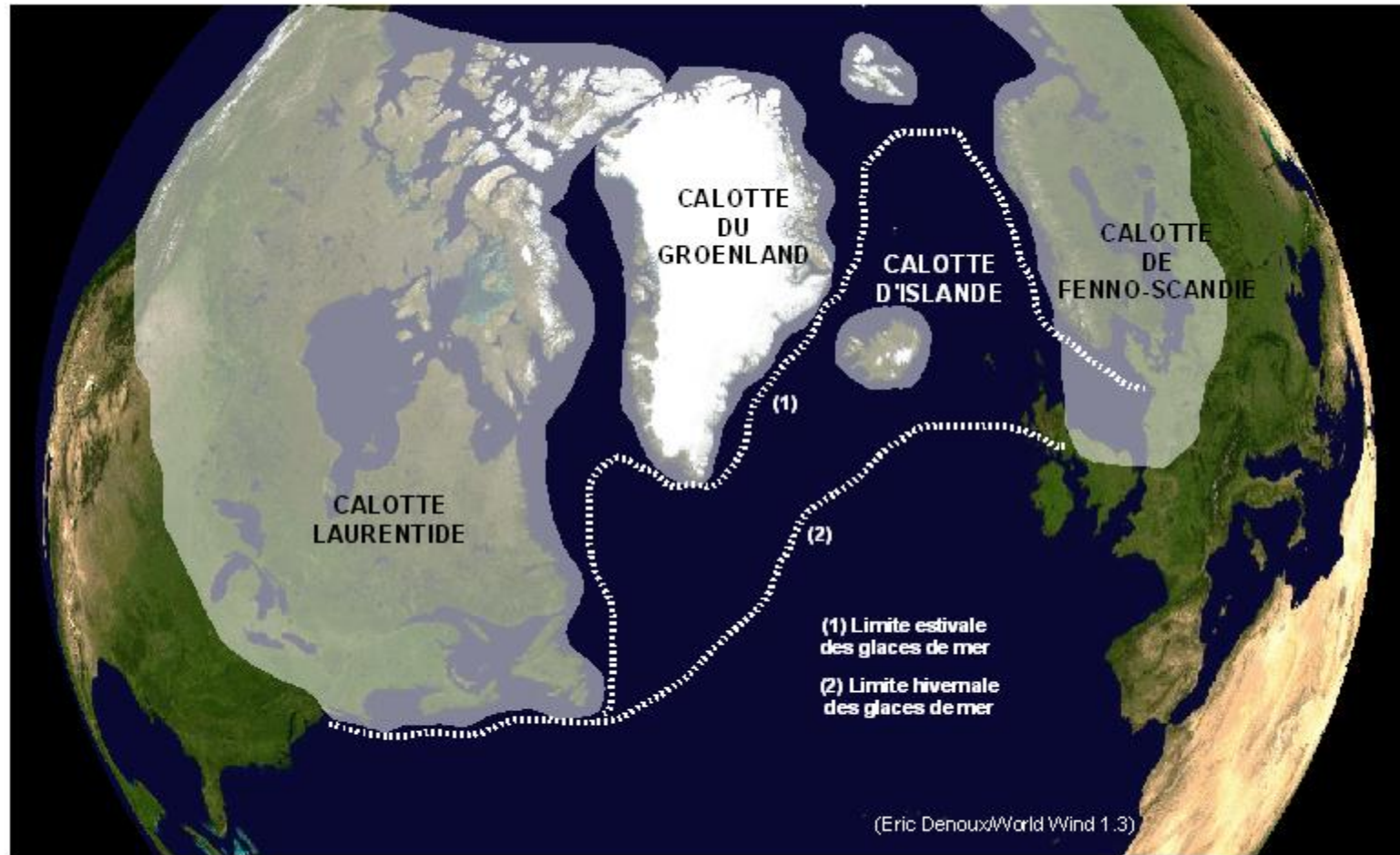
Plusieurs évidences de températures interglaciaires chaudes pendant le Pliocène



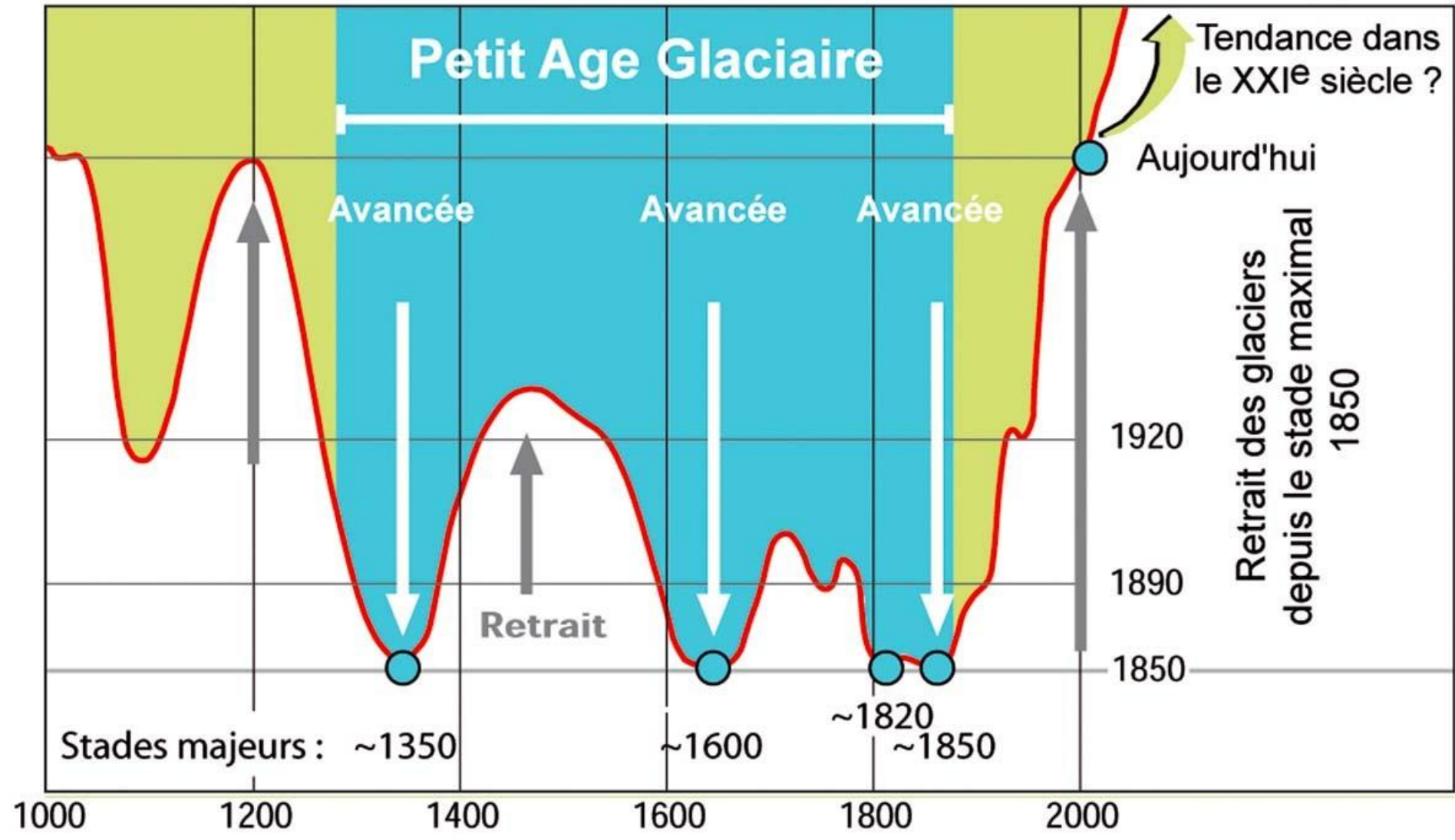
**Forêts de
Mélèzes des îles
d'Ellesmere et
Bylot (+18°C ?)**

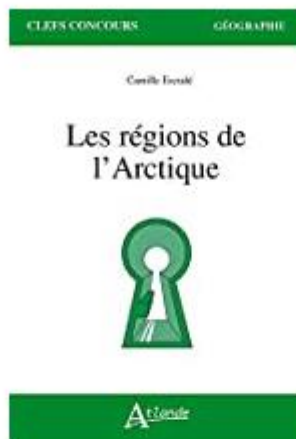
Csank et al. 2011, 2013
Palaeo-3





Extension des glaces continentales et marines à la dernière période glaciaire





Les régions de l'Arctique : 0
de Camille Escudé | 6 novembre 2019

Poche
19,00€

✓prime

Livraison à 0,01€ par Amazon

Cet article paraîtra le 6 novembre 2019.



L'Arctique - A l'épreuve de la mondialisation et du réchauffement climatique

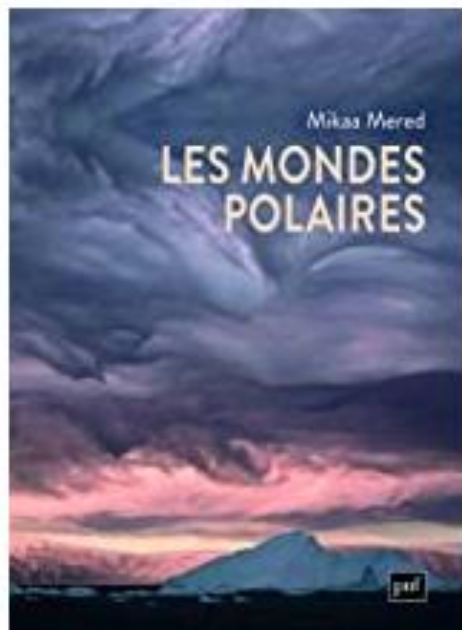
de Clara Loizzo et Camille Tiano | 16 octobre 2019

Broché
19,90€

✓prime

Livraison à 0,01€ par Amazon

Cet article paraîtra le 16 octobre 2019.



Les mondes polaires

de Mikaa Mered | 16 octobre 2019

Broché

25,00€

✓prime

Livraison à 0,01€ par Amazon

Cet article paraîtra le 16 octobre 2019.

ENS Lyon 2020 : Les régions de l'Arctique

Europe occidentale

Islande - Reykjavik et sa région : contraintes et atouts de hautes latitudes volcaniques insulaires

Norvège - Archipel des Lofoten : un site naturel arctique exceptionnel, au cœur du patrimoine norvégien

Norvège - Archipel du Svalbard. Ny-Alesund : une base scientifique internationale, un enjeu géopolitique d'importance en Arctique

Norvège - Tromsø, capitale de l'Arctique

Suède - Kiruna : mine de fer et ville minière des marges suédoises, entre contraintes naturelles et dynamiques des marchés mondiaux

Amérique du Nord

Canada. Iqaluit (ᐃᑭᐱᐸᐸᐸ) : au cœur de l'Arctique canadien, entre enjeux géopolitiques et changements climatiques

Canada (Yukon) - Whitehorse : un nœud névralgique du Grand Nord canadien et alaskaien

Canada - Québec. La Grande - Baie James : un des plus grands complexes hydroélectriques au monde dans les hautes latitudes froides

Etats-Unis - Alaska Anchorage : la métropole du Grand Nord entre mer et terre, à la croisée entre Amérique du Nord, Russie et Asie de l'Est

Etats-Unis - Alaska. Le glacier littoral Malaspina et la chaîne transfrontalière des Monts St-Elias confrontés au changement climatique.

Etats-Unis - Alaska. Petersburg : un littoral de montagnes, de fjords et de glaciers des hautes latitudes dopé par la grande pêche

Etats-Unis - Alaska : Les Monts Chugach et le glacier Columbia face au changement climatique

Russie

Russie - Le cosmodrome de Plessetsk : une base spatiale russe dans la taïga des hautes latitudes froides

Russie - Mourmansk, capitale arctique et port militaire stratégique

Russie - Norilsk : la ville du nickel, un pilier arctique et sibérien de la puissance russe

Russie - Péninsule de Yamal : le dégel du pergélisol dû au réchauffement climatique et ses conséquences sur le climat

1) Quels types de changements environnementaux liés au changement climatique relevez-vous dans ce dossier ?

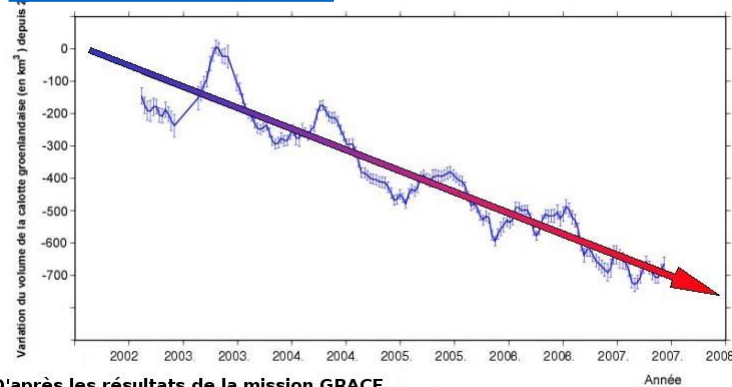
- 2) La modification de la cryosphère**
 - a) La fonte des glaciers**

fonte de la calotte du Groenland



Photographie : Pierre Thomas

Données brutes (courbe) et tendance globale (flèche) des variations de volume (en km³) de la calotte groenlandaise



D'après les résultats de la mission GRACE



PHOTO COURTESY: ROGER BRAITHWAITE, UNIVERSITY OF MANCHESTER

Mt St Helias
(5 489 m)

Seward Glacier

Canada (Yukon)

Mt Hubbard
(4 577 m)

Mt Augusta (4 289 m)

Mt Cook
(4 194 m)

Agassiz
Glacier

Etats-Unis (Alaska)

Valérie
Glacier

Hubbard
Glacier

Malaspina
Glacier

Malaspina
Lake

Nutanak
Fjord

Sitkagi Bluffs

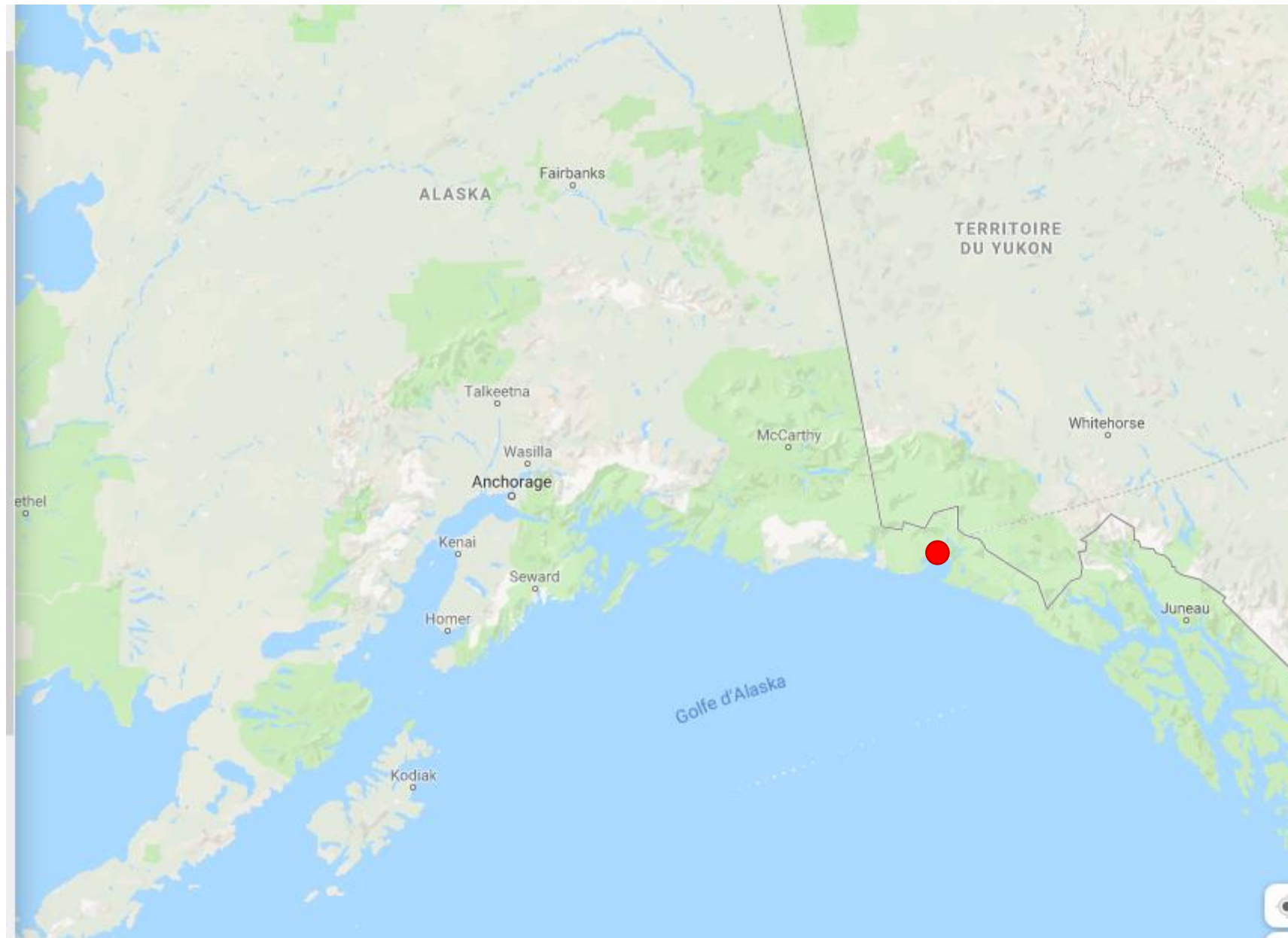
Pointe
Mamby

Baie de
Yakutat

Russell
Fjord

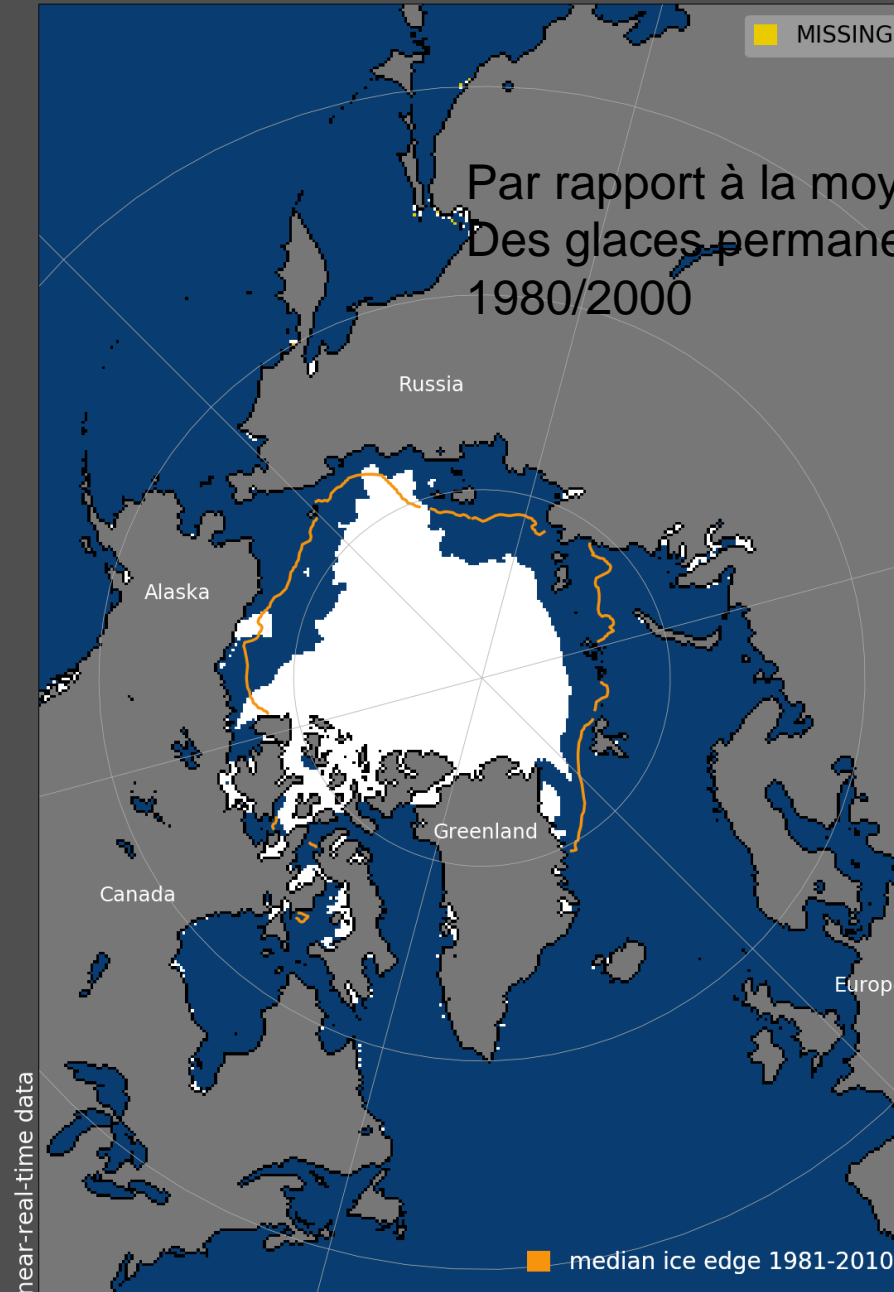
Golfe d'Alaska

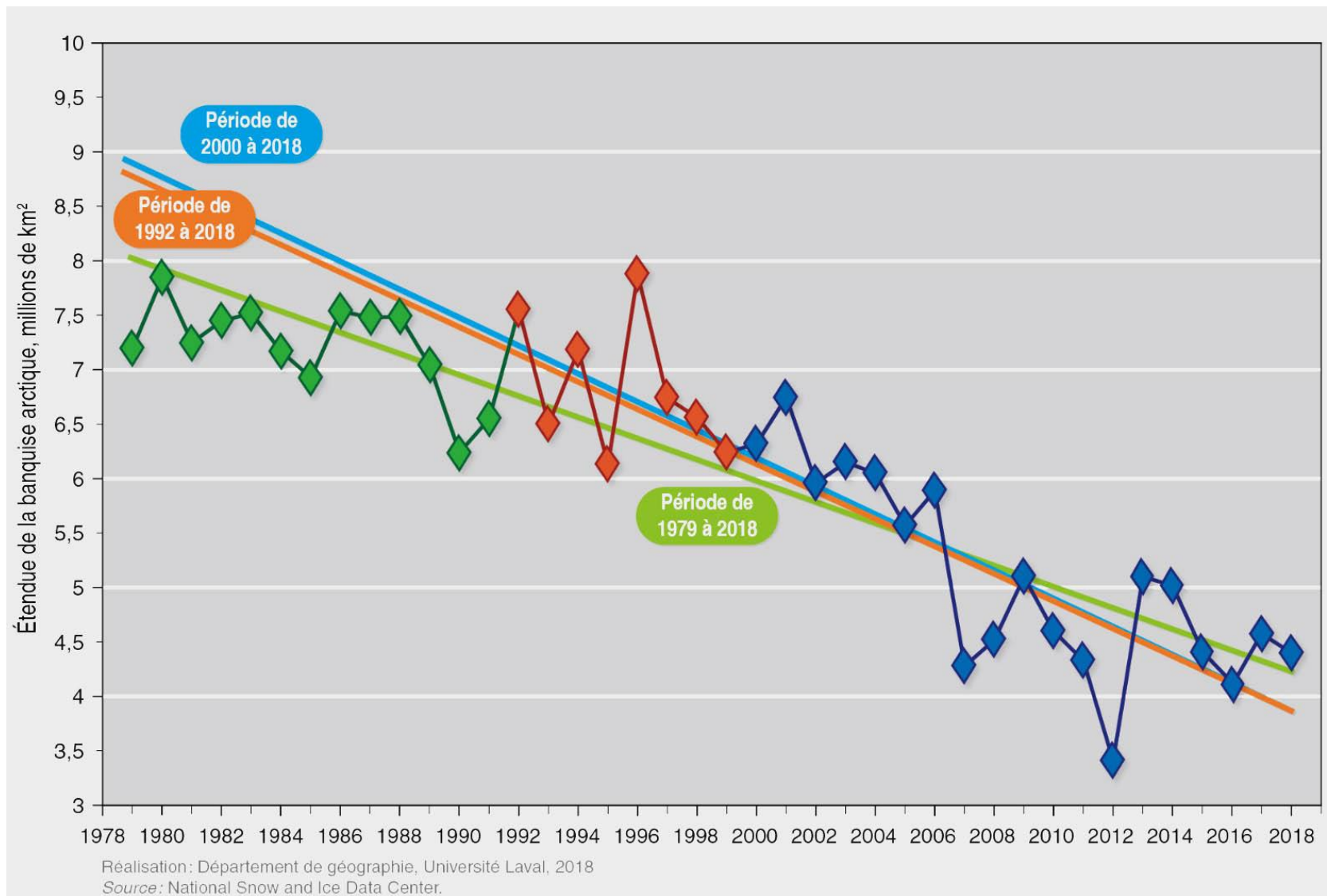
Village de
Yakutat



b) La fonte de la banquise

Sea Ice Extent, 21 Aug 2018





c) Le pergélisol dégèle

Exemples d'impacts du dégel du pergélisol

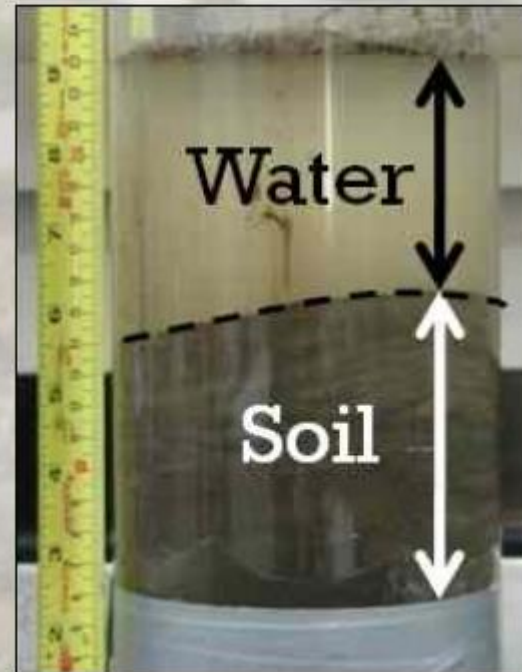


Essai au dégel

Carotte gelée



Dégelée



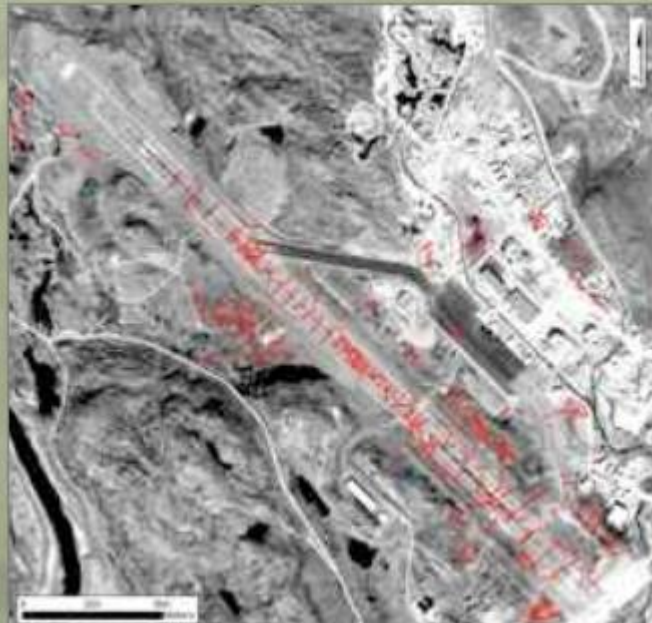
Aéroport d'Iqaluit

Construit initialement sur un réseau de coins de glace

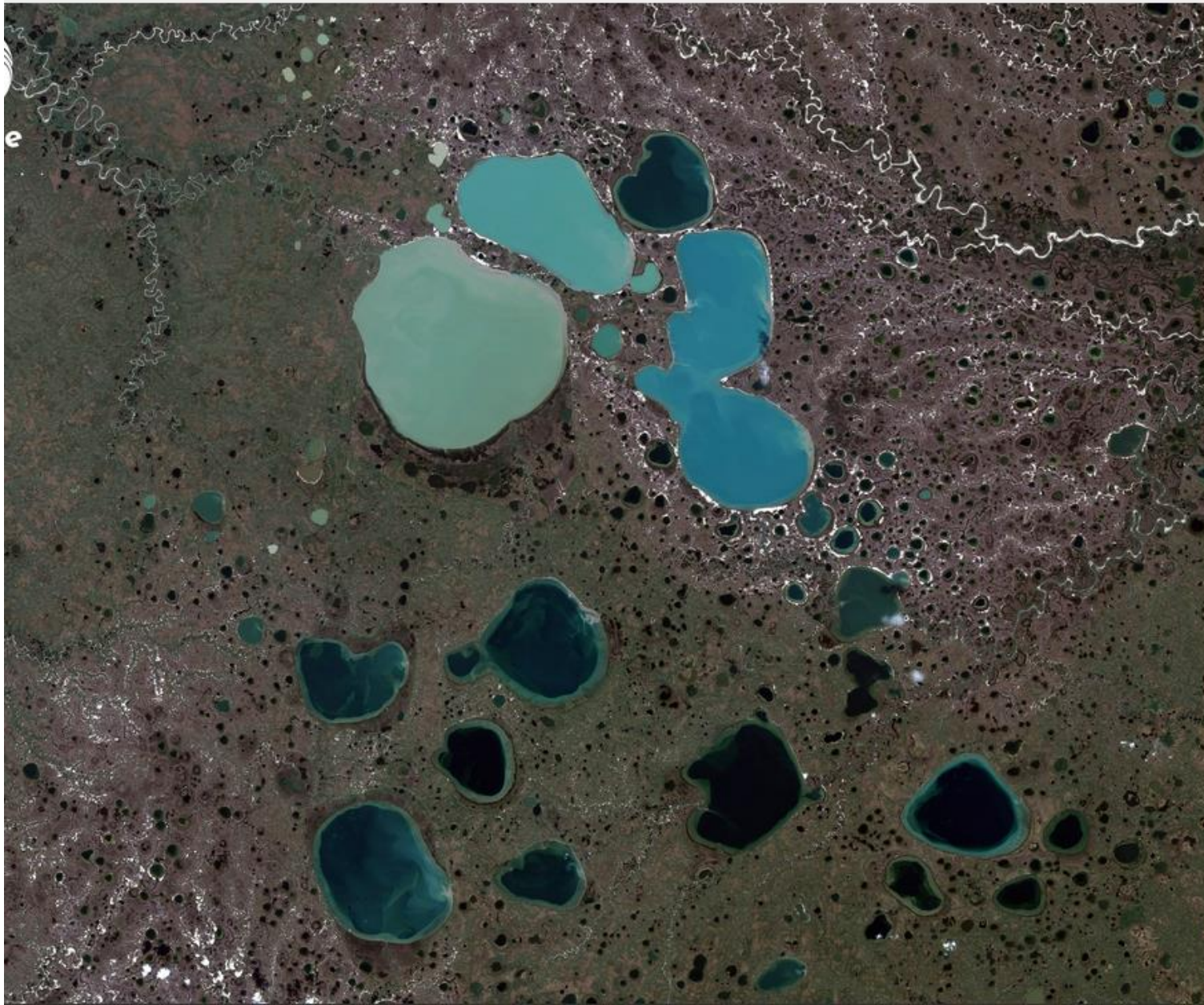
1. Fissures de contraction thermique

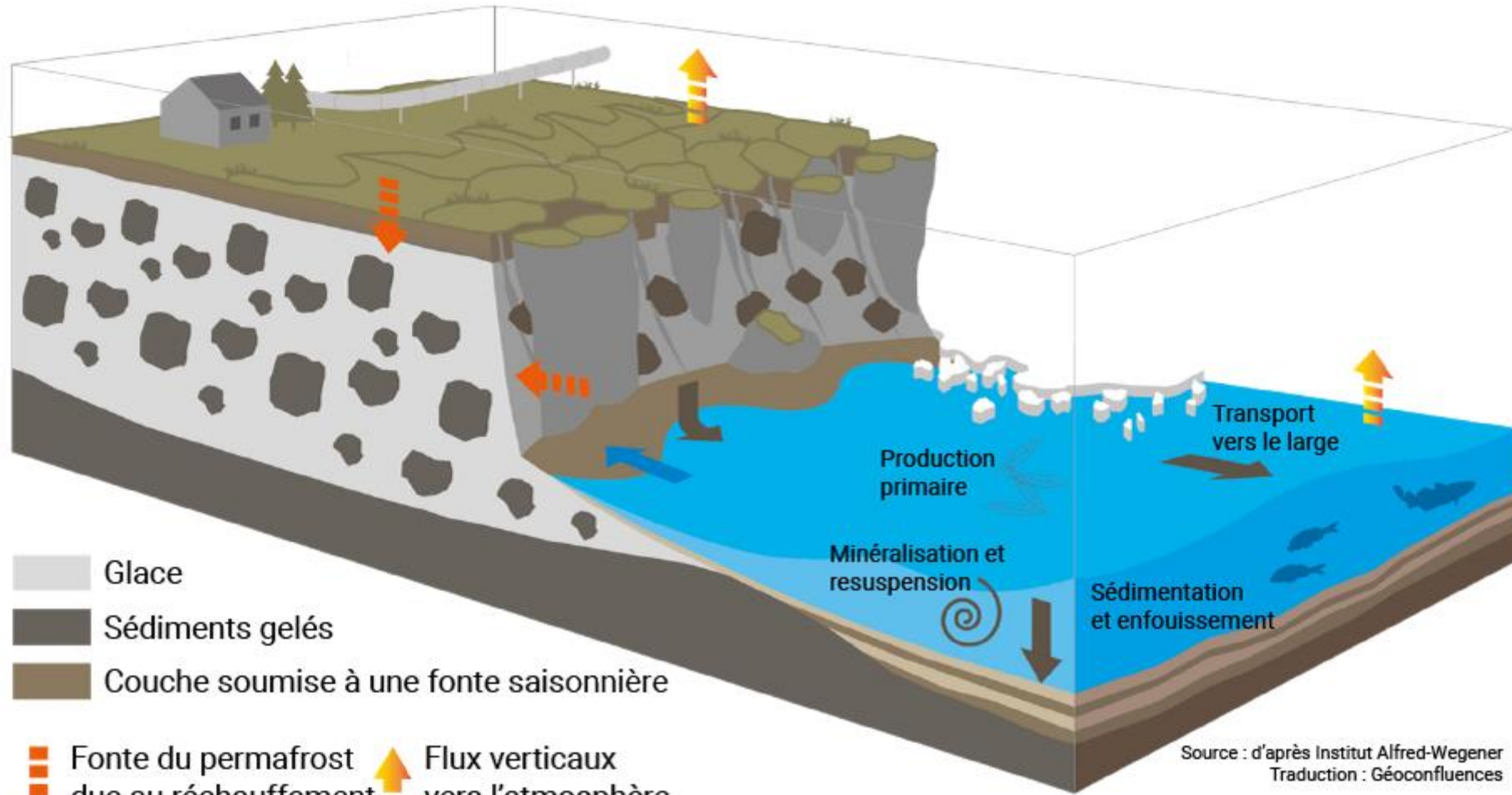


2. Tassements linéaires au droit de coins de glace en dégradation



Lacs de thermokarst en Sibérie / source = géoimage







Déplacements environnementaux et peuples autochtones : repenser la responsabilité des Etats et de la communauté internationale

par Adele DE MESNARD



Thèse de doctorat en Droit

La soutenance a eu lieu le 01-07-2019

Le document qui a justifié la délivrance du diplôme est en cours de traitement par la bibliothèque de l'établissement de soutenance.

Sous la direction de [Philippe Billet](#).

Thèses en préparation à [Lyon](#), dans le cadre de [École doctorale de droit \(Lyon\)](#) depuis le 01-09-2013.

Description en français

Description en anglais

Résumé

La protection des droits des peuples autochtones, déplacés environnementaux, est un thème peu abordé dans la plupart des travaux portant sur les déplacements environnementaux qui tendent à conceptualiser le déplacement de manière abstraite. Les spécificités des déplacements environnementaux des peuples autochtones imposent de les analyser dans les contextes juridiques, politiques et sociaux dans lesquels ils s'inscrivent : ce cadrage permet de ne pas isoler le facteur environnemental mais au contraire, d'en préciser l'importance au regard de la relation particulière que les peuples autochtones entretiennent avec la terre et leur environnement et de leurs revendications de pouvoir décider librement de leur avenir. En prenant plus particulièrement pour exemple les communautés autochtones de l'Arctique nord-américain, l'analyse des obstacles juridiques et institutionnels à la reconnaissance des particularismes autochtones dans le déplacement permet ensuite d'envisager le rôle du droit dans le maintien du statut de l'autochtonie et la perpétuation du statut du lieu autochtone aux nouveaux territoires. La mobilisation des différents corpus de reconnaissance des droits des peuples autochtones tant en droit international, régional qu'interna (droit américain) permet de procéder à une

mots clés

[Changements climatiques](#)

[Déplacement environnemental](#)

[Réinstallation par suite des changements climatiques](#)

[Peuples autochtones](#)

[Autodétermination](#)

[Droits de l'Homme](#)

[Adaptation](#)

[Résilience](#)

Le commerce très lucratif de l'ivoire de mammouth laineux

Le commerce de cette matière a quadruplé entre 2004 et 2015, tiré par la Chine, où se concentre l'essentiel de la demande. Des chasseurs les exhument de la glace.

Par Julien Bouissou • Publié le 04 septembre 2019 à 01h28 - Mis à jour le 04 septembre 2019 à 10h57

🕒 Lecture 2 min.

jeux d'échecs ou coffrets, a donné naissance à un commerce qui a quadruplé entre 2004 et 2015. Il se vend à prix d'or, entre 350 et 1 750 euros le kg en Chine, où se concentre l'essentiel de la demande. La moindre défense, qui pèse en moyenne 60 kg, peut rapporter gros.



Valery Plotnikov, paléontologue à l'Académie des sciences de Yakoutie (Sibérie)

Les plus

1 Sur Face des An appelle Thunb

2 Journée l'honn ce que

ACTUALITÉS 01/08/2016 14:14 CEST | Actualisé 05/10/2016 16:47 CEST

Une épidémie d'anthrax en Sibérie tue 1500 rennes avec la fonte du permafrost

Grégory Rozières
Le HuffPost



AFP

- **2) Quels effets sur réchauffement sur les écosystèmes de l'Arctique ?**
- a) **Migration des organismes vivants**
- ***Modification de la flore**

zones qui voient leur pergélisol dégeler, la biodiversité se modifie profondément. C'est ce qu'a constaté sur place Florent Dominé : *"On a des changements phénoménaux dans les assemblages végétaux et dans les migrations d'espèces animales. Je travaille notamment près d'un village inuit, Umiujaq, au nord du Québec. Il y a 50 ans, la végétation était essentiellement composée de lichen à caribou. Désormais, c'est envahi par les bouleaux glanduleux, des bouleaux nains. Les renards arctiques ont disparu et ont été remplacés par des renards roux. Des orignaux commencent à arriver alors qu'avant ils étaient cantonnés plus au sud."*



En 2006, un ours blanc portant des taches brunes est tué par un chasseur américain. Après analyse de son ADN, il s'avère qu'il s'agit d'un hybride entre l'ours polaire et le grizzly. Ce premier cas reste isolé jusqu'à ce que soit confirmé, au printemps 2010, qu'un nouvel ours bicolore venait d'être tué. Fourrure blanche et pattes brunes, l'animal est cette fois une chimère de seconde génération, né d'un grizzly mâle et d'une femelle hybride.

PLANÈTE

La fonte de la banquise donne naissance au "pizzly"

Des chercheurs prédisent un vaste métissage des espèces de l'Arctique, entre l'ours polaire et le grizzly notamment.

Par Catherine Vincent · Publié le 16 décembre 2010 à 15h32 · Mis à jour le 16 décembre 2010 à 15h32

🕒 Lecture 3 min.

Les mammifères des régions arctiques s'apprêtent-ils à connaître un vaste métissage ? Vont-ils mêler leurs populations et leurs gènes à mesure que fondent les glaces polaires ? C'est l'hypothèse que soutiennent trois biologistes américains, dans un commentaire publié dans la revue *Nature* du jeudi 16 décembre.

En 2006, un ours blanc portant des taches brunes est tué par un chasseur américain. Après analyse de son ADN, il s'avère qu'il s'agit d'un hybride entre l'ours polaire et le grizzly. Ce premier cas reste isolé jusqu'à ce que soit confirmé, au printemps 2010, qu'un nouvel ours bicolore venait d'être tué. Fourrure blanche et pattes brunes, l'animal est cette fois une chimère de seconde génération, né d'un

Les plus lus

1 LCI reconnaît à une erreur après en direct d'un o Zemmour

2 Journée de deu l'honneur de J