

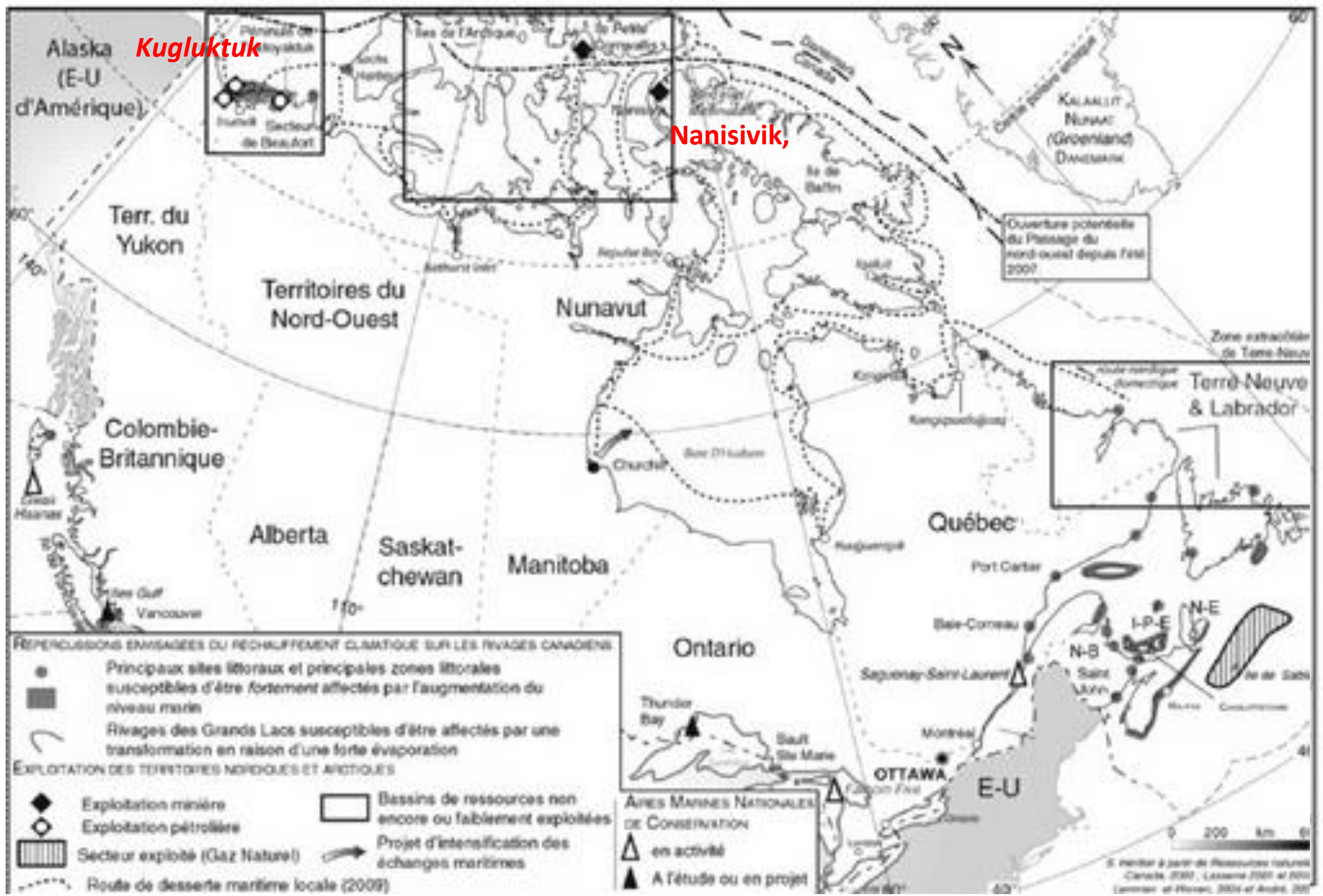
- **2) De très faibles densités**

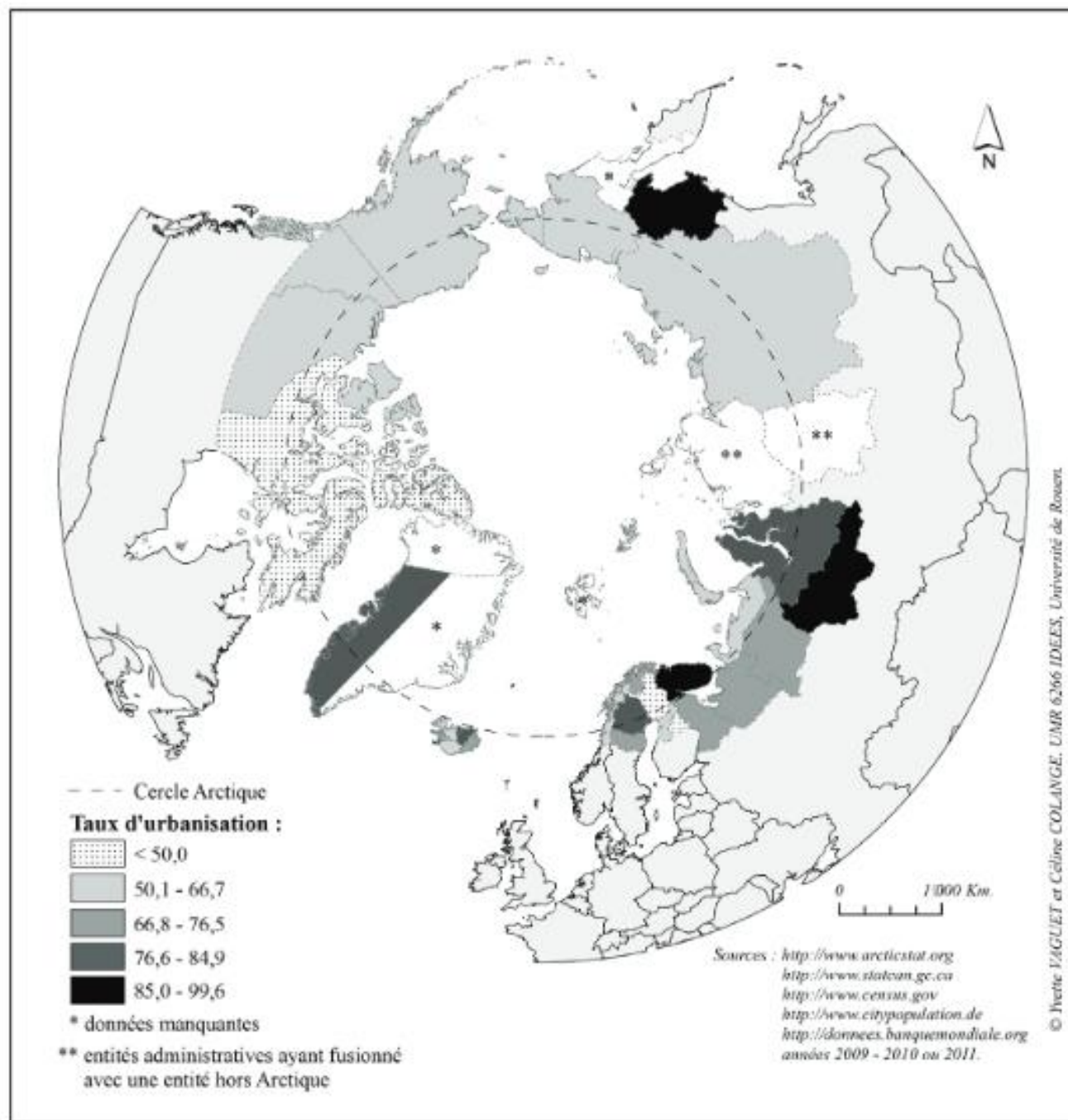
- **3) Une concentration du peuplement**

- Une concentration littorale

- Une concentration urbaine

- Une concentration à l'échelle des logements





LES FORMES ET LES ENJEUX DE L'URBANISATION EN ARCTIQUE

Yvette Vaguet*

* CNRS UMR6266 IDEES, Université de Rouen

Figure 8.1 : Population urbaine dans la région arctique

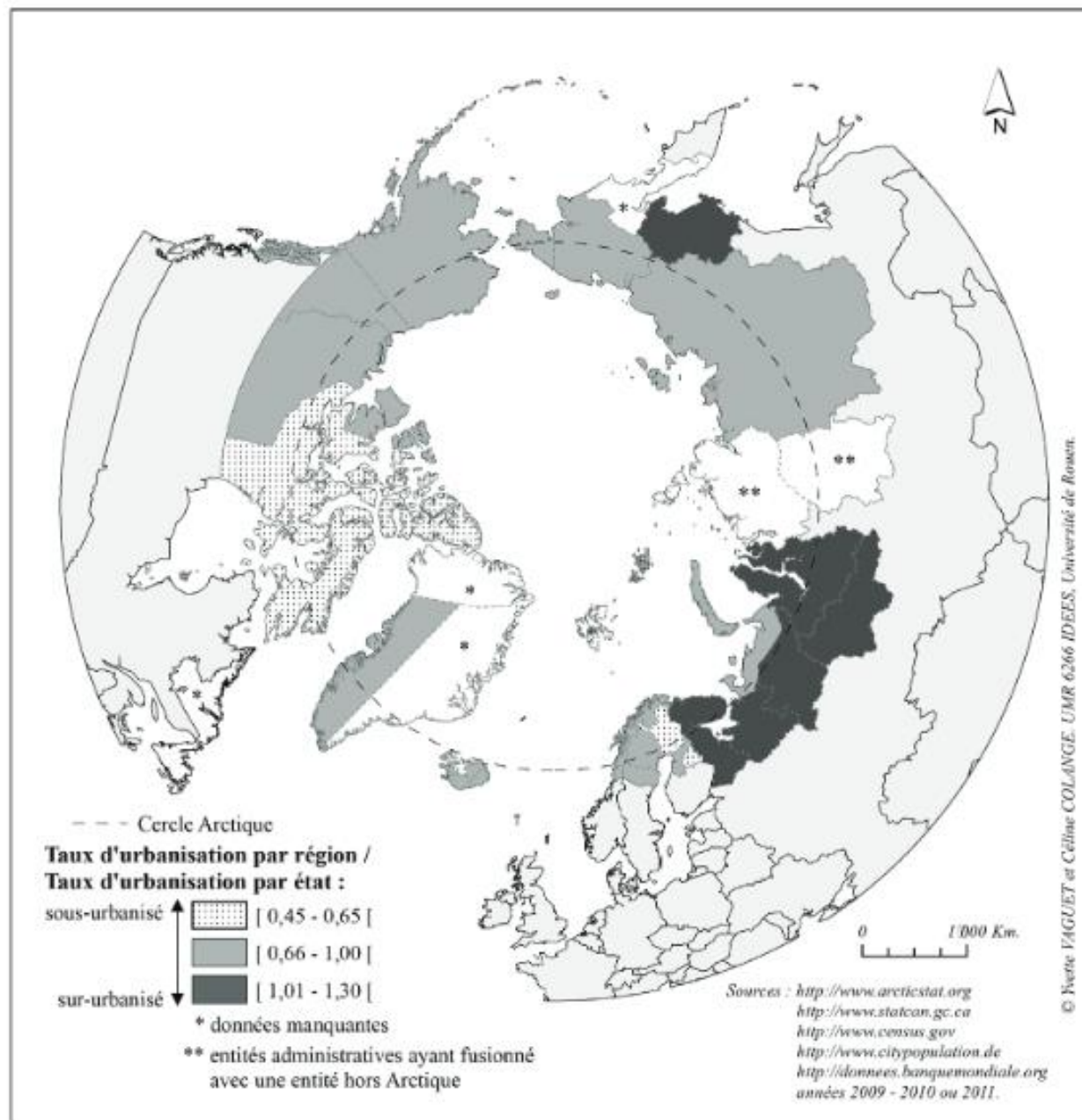


Figure 8.2 : Urbanisation des régions polaires par rapport au pays d'appartenance.



Jour de fête

A Tazovski, une *tchoum* (tente) a été installée pour la fête des rennes.



Les derniers nomades

Ira Salinder, 41 ans, a voyagé pendant deux jours pour se rendre à la fête des rennes, qui a lieu en mars, à Tazovski. Une fois effectués ses achats à la droguerie, elle n'a qu'une hâte : retourner à sa vie nomade.



La «capitale» de Gazprom

Novy Ourengoi, 120 000 habitants, est la «capitale» de Gazprom, le géant gazier russe. Ici, la flamme bleue, emblème du gaz, trône sur les portraits des pionniers de la ville.



Une ville entière construite pour accueillir les 11.000 ouvriers du chantier

Sabetta n'était à l'origine qu'un petit camp de base construit dans les années 80 pour héberger les équipes de géologues qui menaient des recherches pour les compagnies pétrolières et gazières. Avec le lancement du projet Yamal, Sabetta est devenue une petite ville avec ses bâtiments d'habitation, ses commerces, son hôtel, ses centres de traitement des eaux, ses restaurants, sa caserne de pompier... Tout a été construit sur place pour accueillir les 11 à 12.000 personnes qui ont travaillé durant le pic de construction.

Toutes les villes pionnières évoquent, dans leur architecture et leur mode d'habiter, la rudesse de la lutte pour apprivoiser l'espace sauvage et les faibles moyens des primo-arrivants. D'ores et déjà, l'habitat a considérablement évolué à Noïabrsk, traduisant la maturité de la localité (Vaguet 2018). Les premières habitations étaient le plus souvent faites de bois (figure 8), avant que les infrastructures (le train) permettent de construire les immeubles typiquement soviétiques. Les baraques sont encore en usage mais délaissées par leurs résidents dès que possible au profit d'appartements offrant un meilleur confort voire à de luxueux cottages (figure 9).

Figure 8. Premiers habitats



a. Habitation aménagée dans une citerne (droite)
b. Dortoirs (gauche)
Clichés : Yvette Vaguet



Figure 9. Habitations dernière génération





Une maison qui a dû être condamnée par les autorités dans la communauté insulaire de Qikiqtarjuaq. Photos : Radio-Canada/Marc Godbout



Branda Maniapik vit avec ses quatre enfants dans une minuscule pièce depuis sept ans. La liste d'attente pour l'obtention d'un logement social au Nunavut compte environ 2500 noms. Photos : CBC/Kiera Oudshoorn

La tuberculose se propage au Nord

Les Inuits sont aux prises avec cette maladie qui avait pourtant été presque éradiquée



PARTAGEZ SUR FACEBOOK



PARTAGEZ SUR TWITTER



AUTRES



Pas moins de 18 nouveaux cas de tuberculose ont été déclarés depuis le début de l'année au Nunavik, alors que la maladie est presque absente du reste du Québec. Les Inuits ont de 100 à 300 fois plus de chances d'être atteints que le reste de la province.

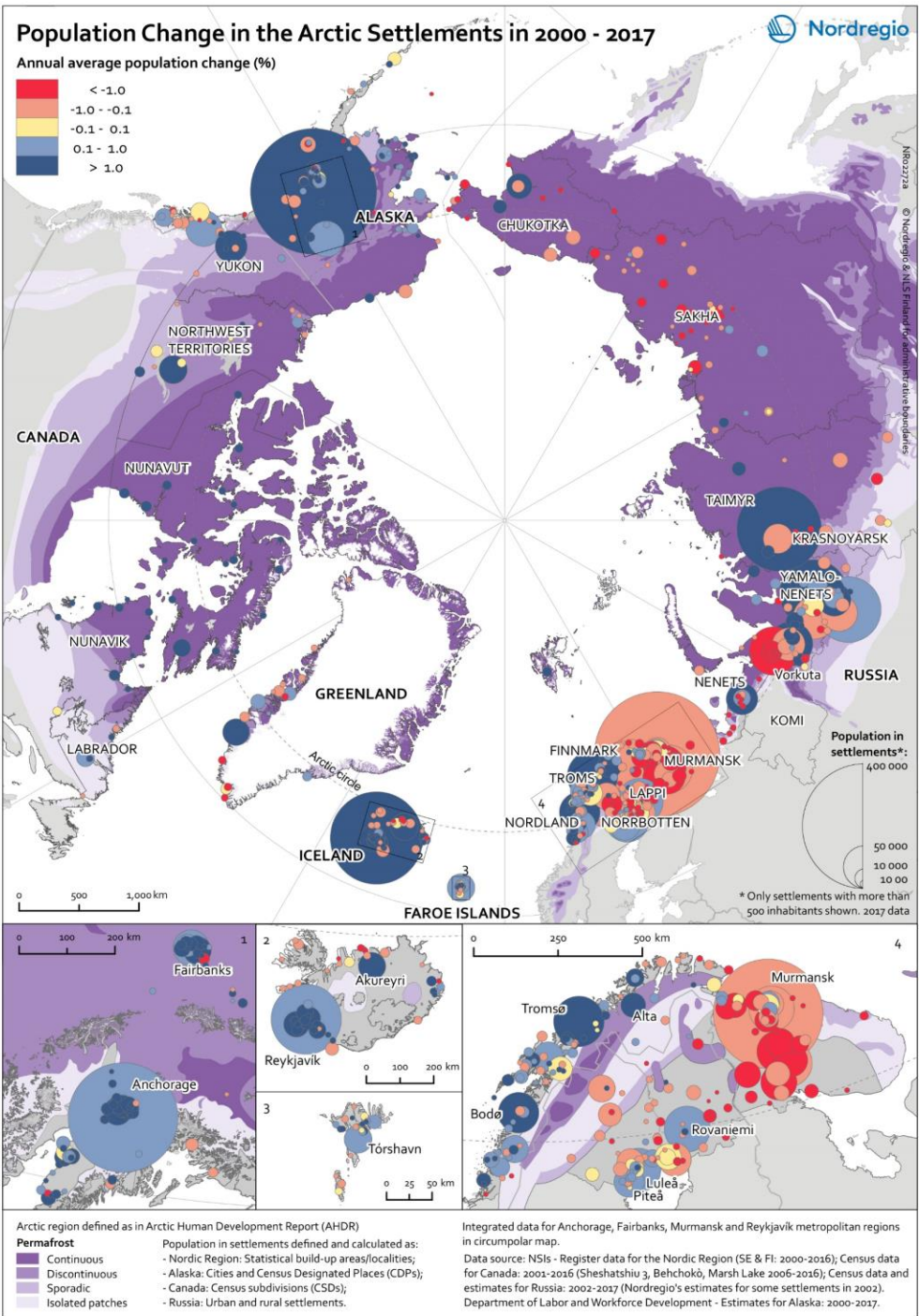
La tuberculose a beau sembler provenir d'une autre époque, elle n'a jamais été complètement enrayée du territoire inuit. Elle est en recrudescence depuis maintenant 10 ans. C'est 344 cas qui ont été déclarés depuis 2008, dont 18 depuis le début de cette année.

« Le virus n'est malheureusement pas vraiment en perte de vitesse », dit la Dre Marie Rochette, coordonnatrice en maladies infectieuses à la Direction de la santé publique du Nunavik.

B) Des évolutions démographiques contrastées

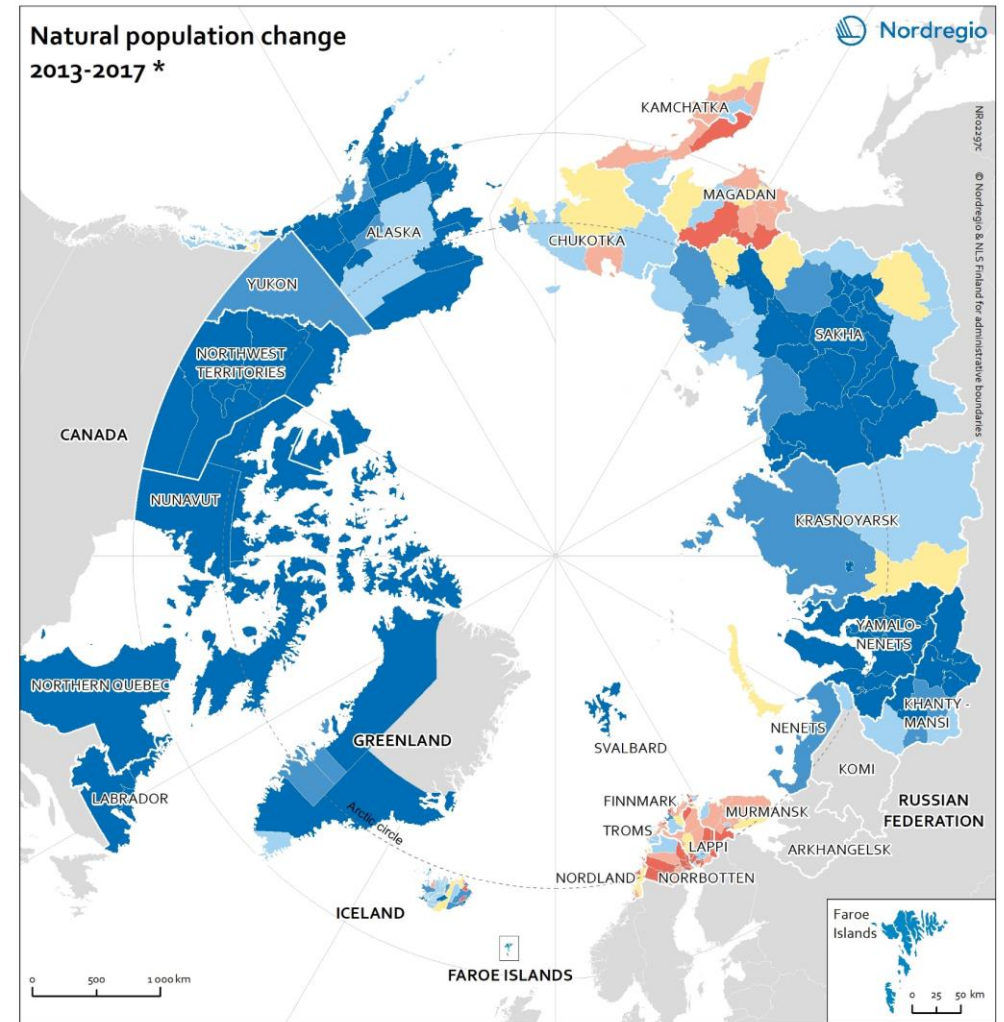
1) Une population qui augmente = 0,66 % par an

-
- **Des régions + ou moins attractives**
-
-
-

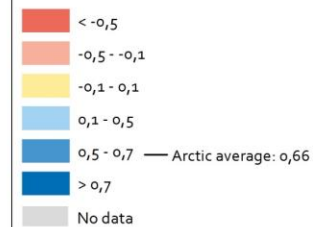


2) Comment expliquer cette croissance démo globale ?

a) Pour des raisons de solde naturel positif



Annual average natural population change rate (in percent)



* Reference time varies: Alaska & CA: 2012-13 to 2016-17; IS, FI & RU: 2012-2016; RU - Magadan: 2012-2014 and Chukotka: Evgekinot, Provideniya & Pevek: 2012-2015; Svalbard: 2013-2016.

Regions included:

US - Alaska; CA - Yukon, Northwest Territories, Nunavut, Northern Quebec, Labrador; GL; IS; FO; NO - Nordland, Troms, Finnmark, Svalbard; SE - Norrbotten; FI - Lappi; RU - Murmansk, Vorkuta, Nenets, Khanty-Mansi, Yamalo-Nenets, Krasnoyarsk, Sakha, Magadan, Kamchatka, Chukotka.

Data source: National Statistical Institutes & Alaska: Department of Labor and Workforce Development

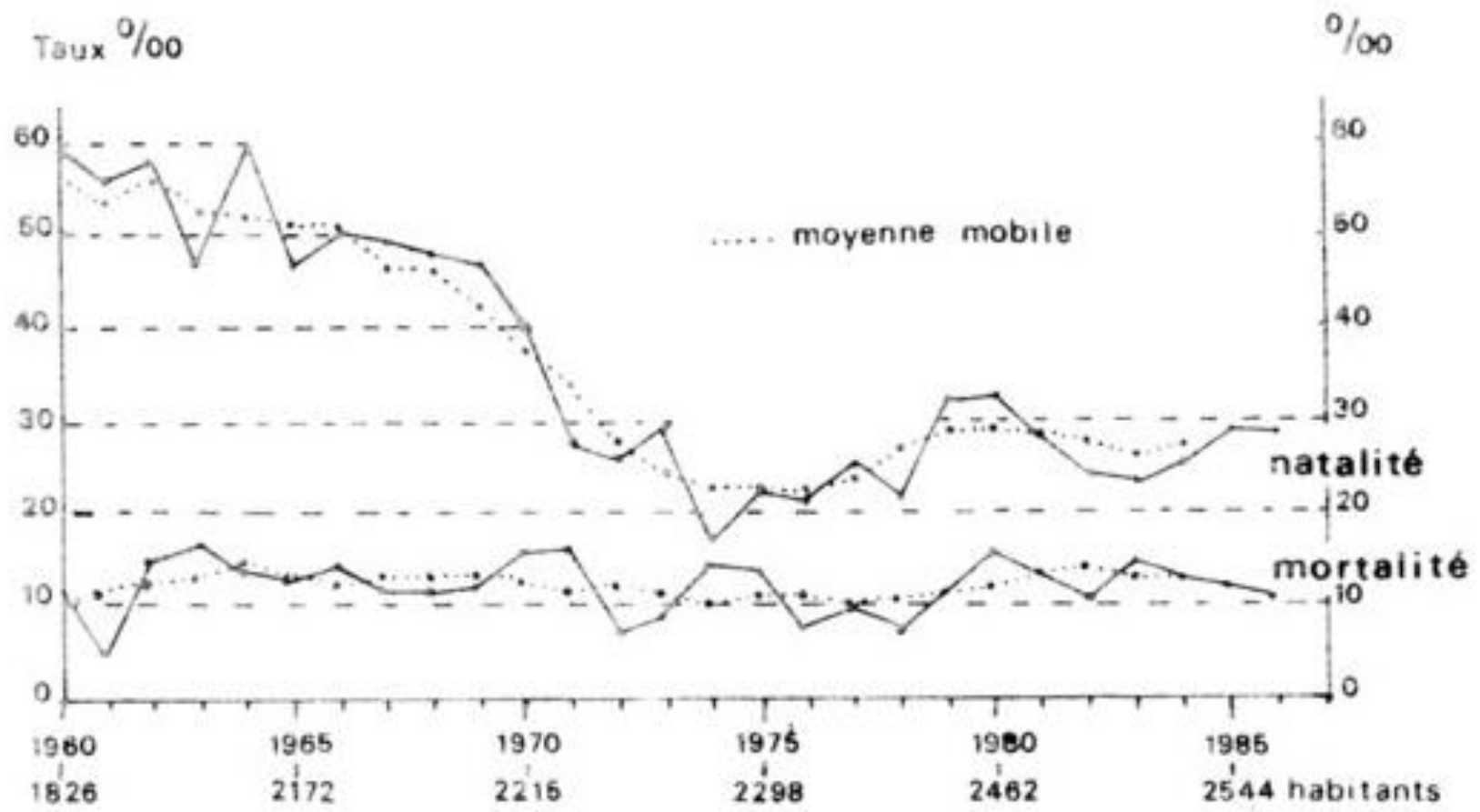
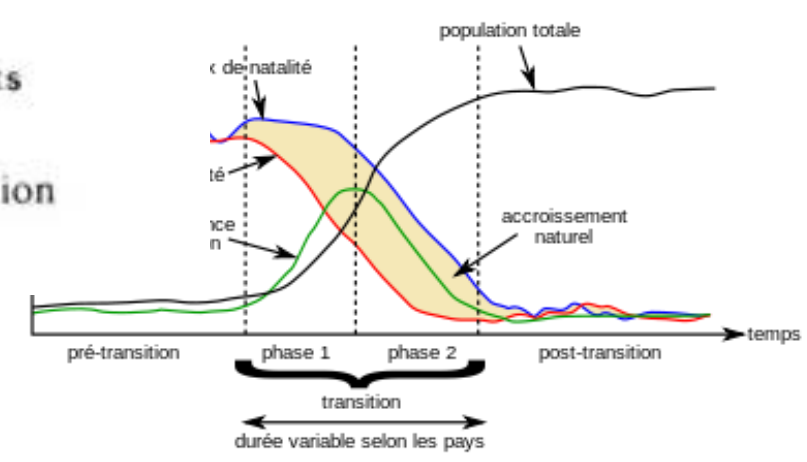


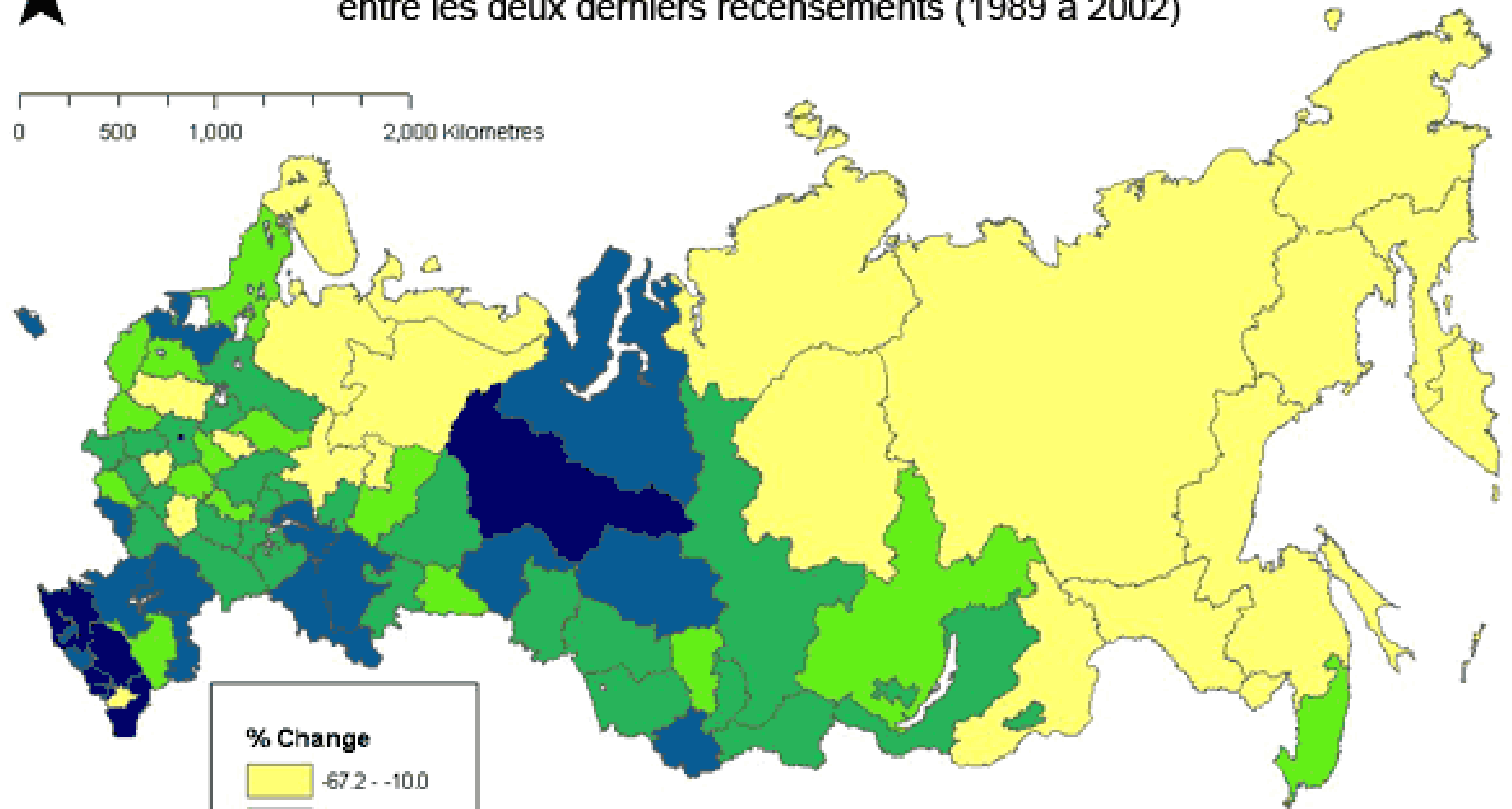
Figure 2. — Natalité et mortalité à Ammassalik : évolution depuis 1960 (population est-groenlandaise).



Evolution régionale de la population (%)
entre les deux derniers recensements (1989 à 2002)



0 500 1,000 2,000 Kilometres



% Change

-67.2 - -10.0

-9.9 - -7.0

-6.9 - 0.0

+0.1 - +10.0

+10.1 - +55.8

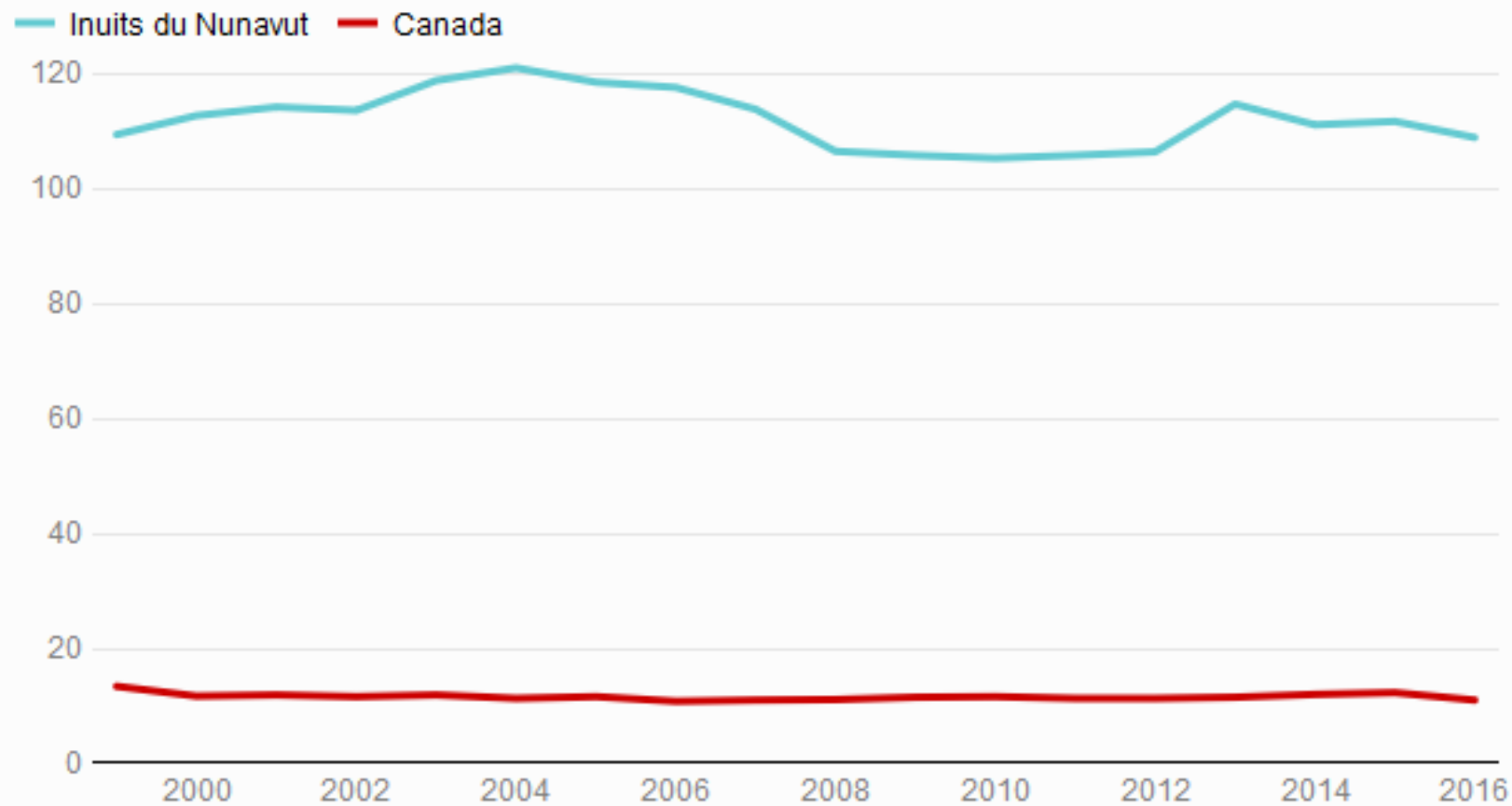
Source: Goskomstat Rossii

NB. Ingushestan population
taken as 300,000 in 1989

Réalisation : www.geog.le.ac.uk/russianheartland

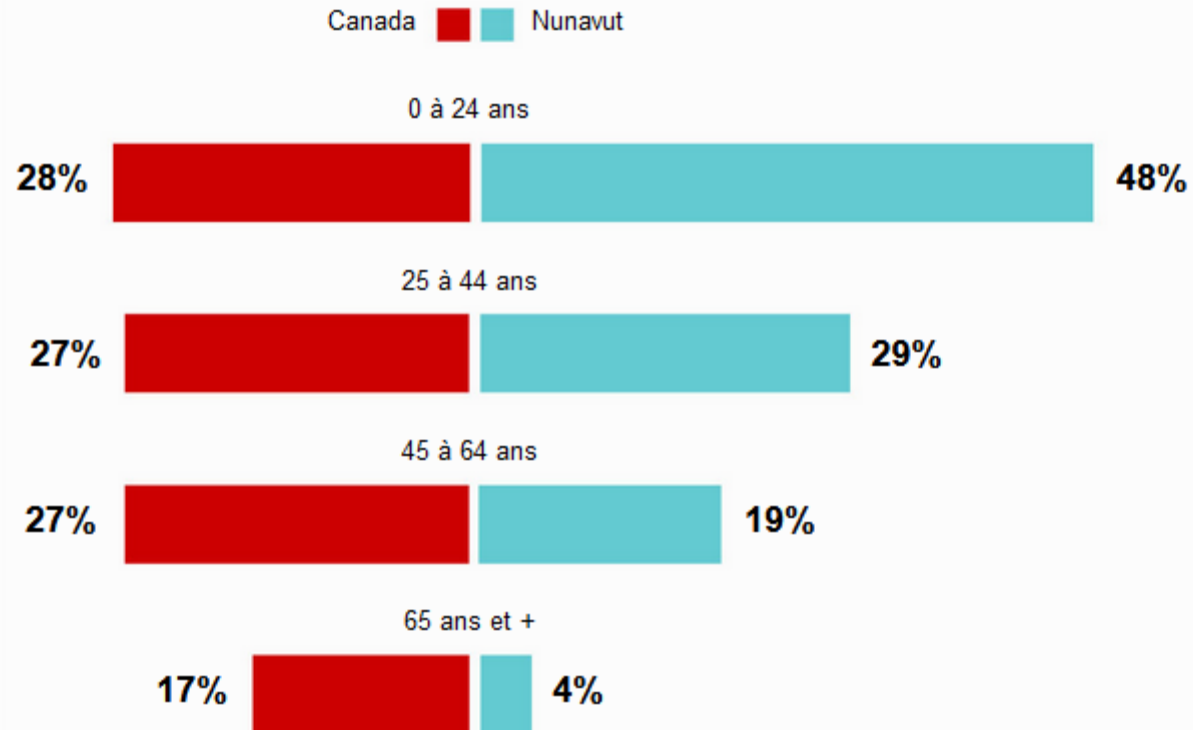
b) Mais des indices démographiques témoins des difficultés de dével des pop autochtones de l'Arctique

Comparatif du taux de suicide par 100 000 habitants



Source: Bureau du coroner du Nunavut, Statistique Canada et Jack Hicks

Pourcentage de la population par catégorie d'âge en juillet 2018



Source : Statistique Canada

- **3) Des régions + ou moins attractives = paysages de l'Arctique très différenciés**
- **a) Régions de l'arctique qui attirent des pop autochtones /**

Blog

« Mes états nordiques »



— 01 —
ADAPTATION

— 02 —
QALLUNAAT

— 03 —
VIE EN
COMMUNAUTÉ

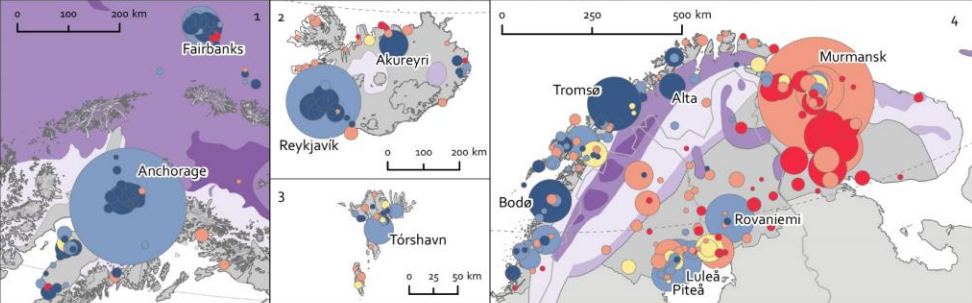
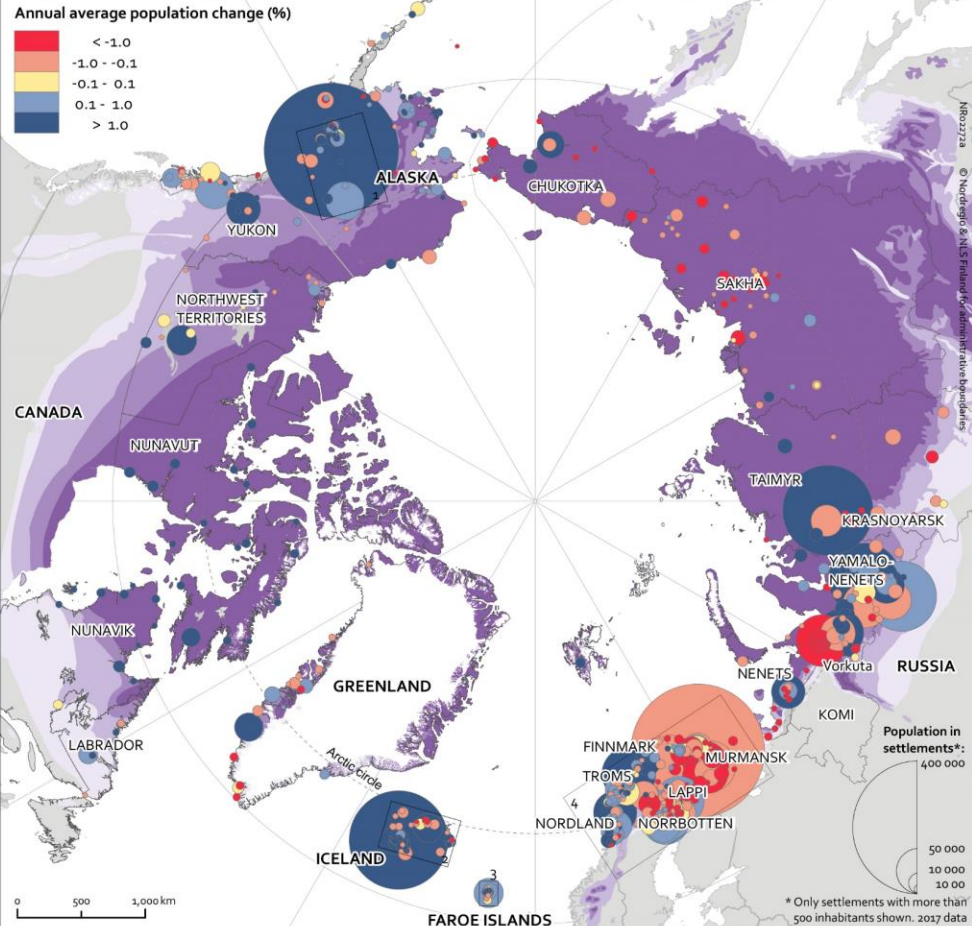
— 04 —
IMPRÉVUS

— 05 —
VERS L'AVENIR

LA CLASSE

KANGIRSUK

Population Change in the Arctic Settlements in 2000 - 2017



Arctic region defined as in Arctic Human Development Report (AHDR)

Permafrost

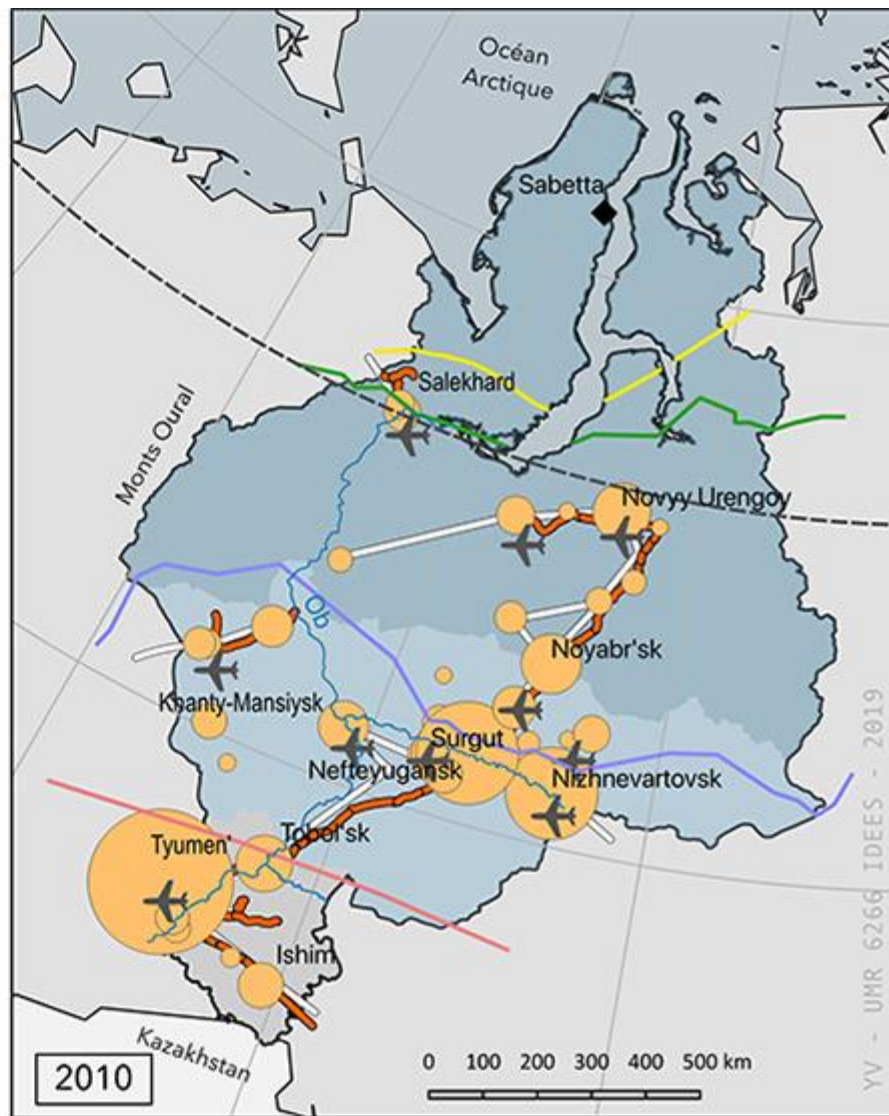
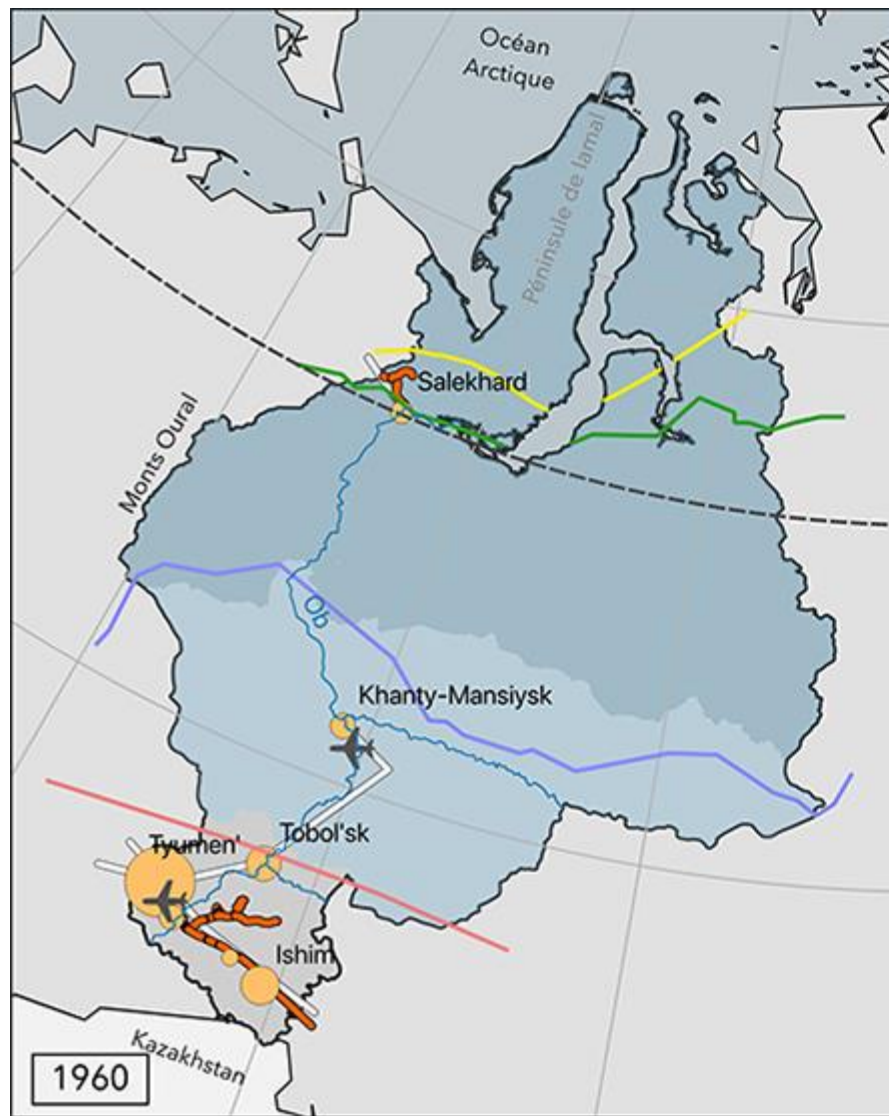
- Continuous
- Discontinuous
- Sporadic
- Isolated patches

Population in settlements defined and calculated as:

- Nordic Region: Statistical build-up areas/localities;
- Alaska: Cities and Census Designated Places (CDPs);
- Canada: Census subdivisions (CSDs);
- Russia: Urban and rural settlements.

Integrated data for Anchorage, Fairbanks, Murmansk and Reykjavik metropolitan regions in circumpolar map.

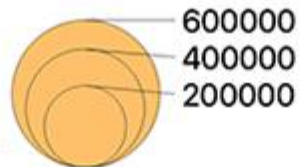
Data source: NSIs - Register data for the Nordic Region (SE & FI: 2000-2016); Census data for Canada: 2001-2016 (Sheshatshiu 3, Behchokò, Marsh Lake 2006-2016); Census data and estimates for Russia: 2002-2017 (Nordregio's estimates for some settlements in 2002). Department of Labor and Workforce Development - Estimates for Alaska: 2000-2017.



- Cercle Polaire
- Isotherme des 10°C en juillet
- Limite Sud du permafrost
- Limite des arbres
- Limite de L.E. Hamelin (VAPO=200)

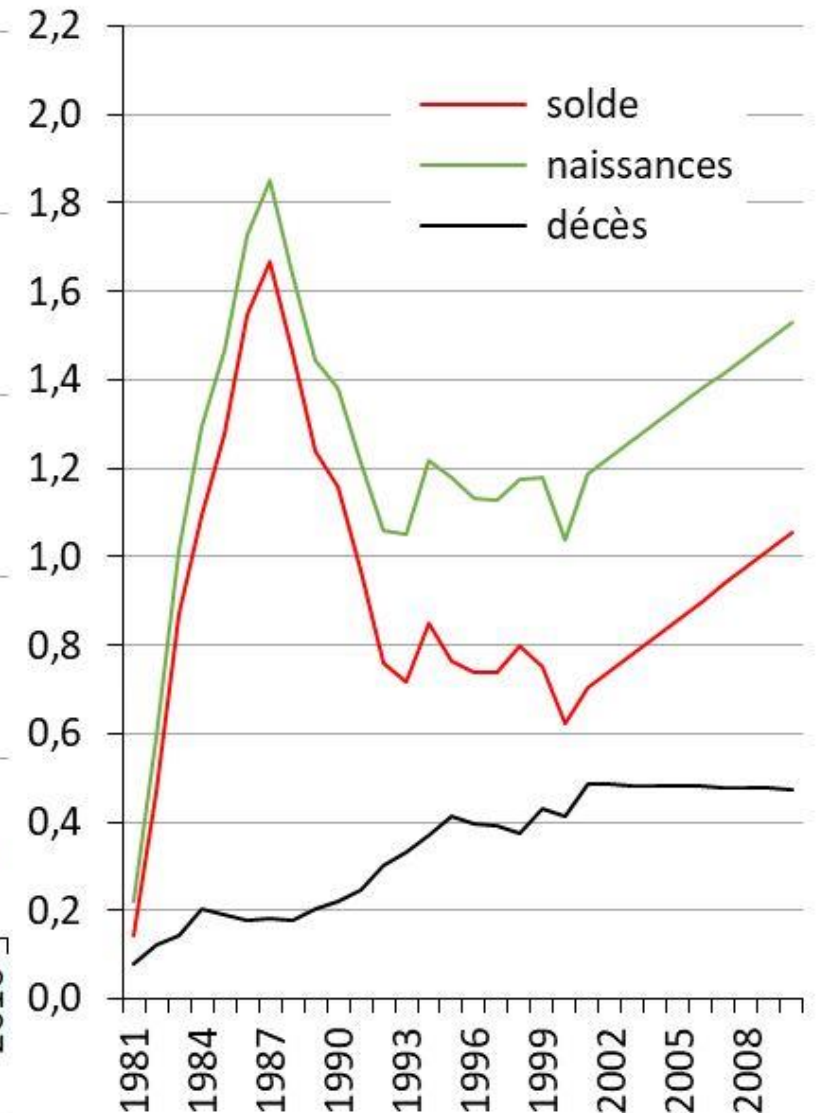
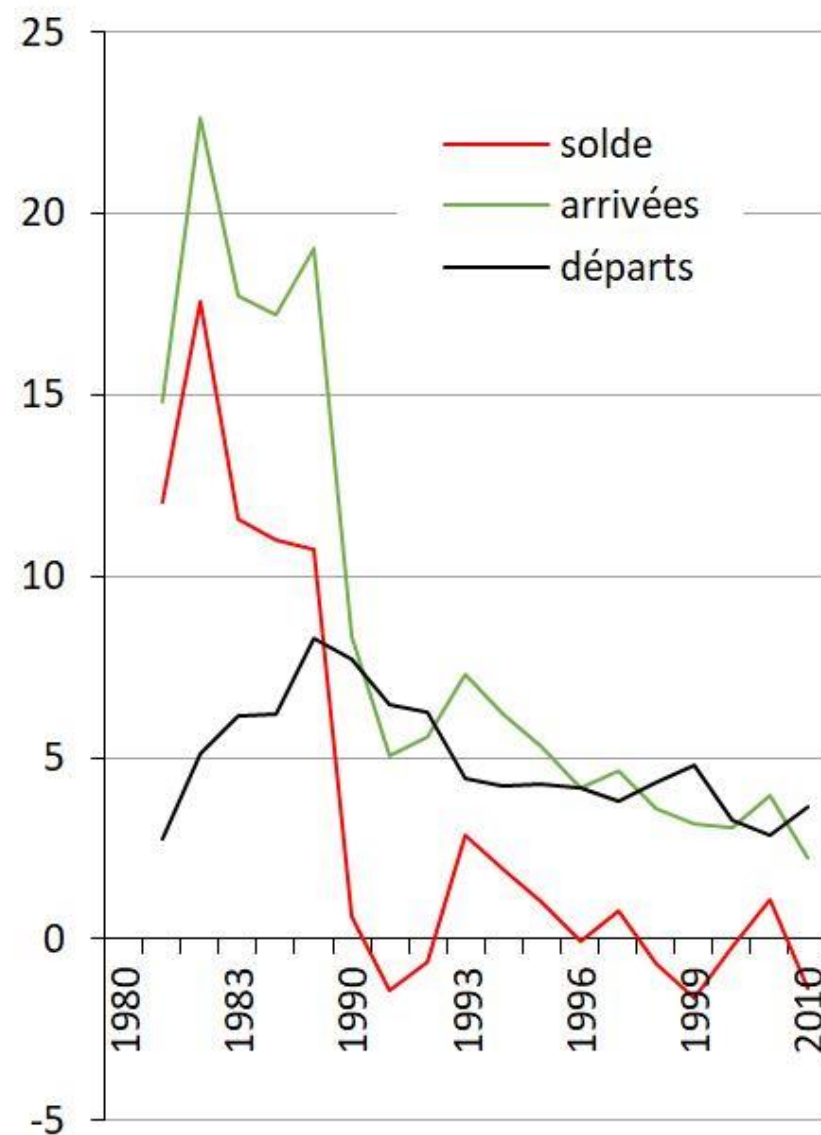
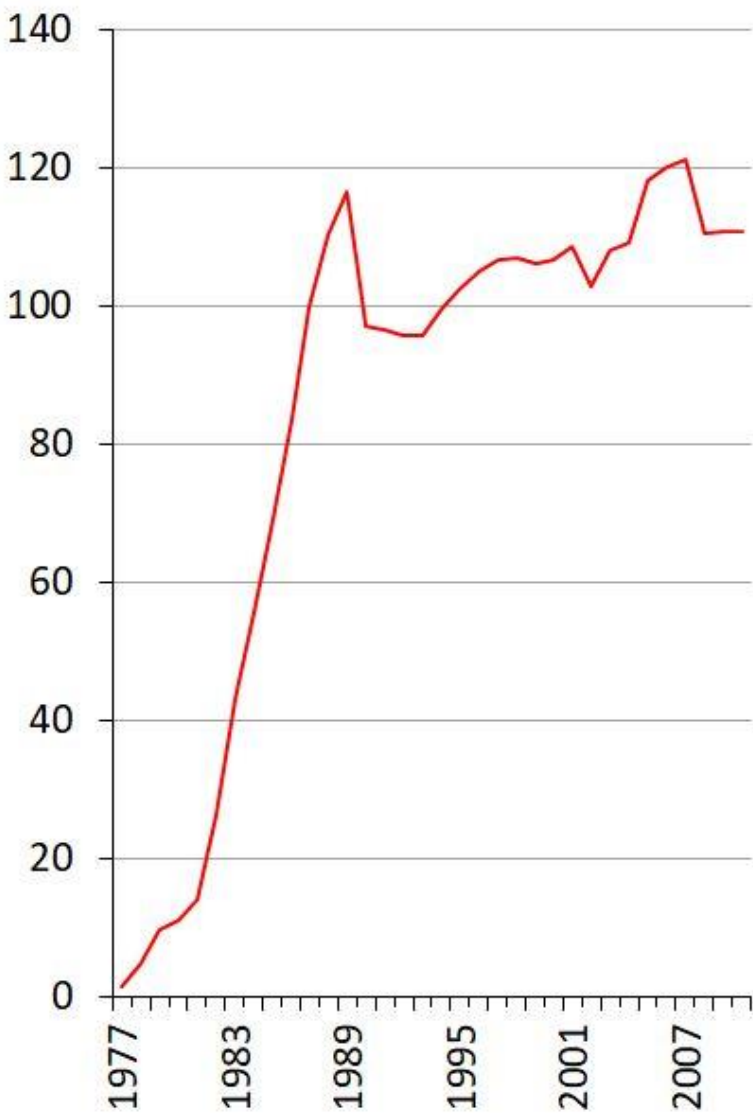
Extraction de la base Arcticapolis (<https://urlz.fr/avKV>) où les toponymes sont en anglais (Surgut (En)/ Sourgout (Fr); Noyabr'sk (En) / Noiabrsk (Fr))

Lieu de peuplement (> 10 000 hab)
Nb d'hab



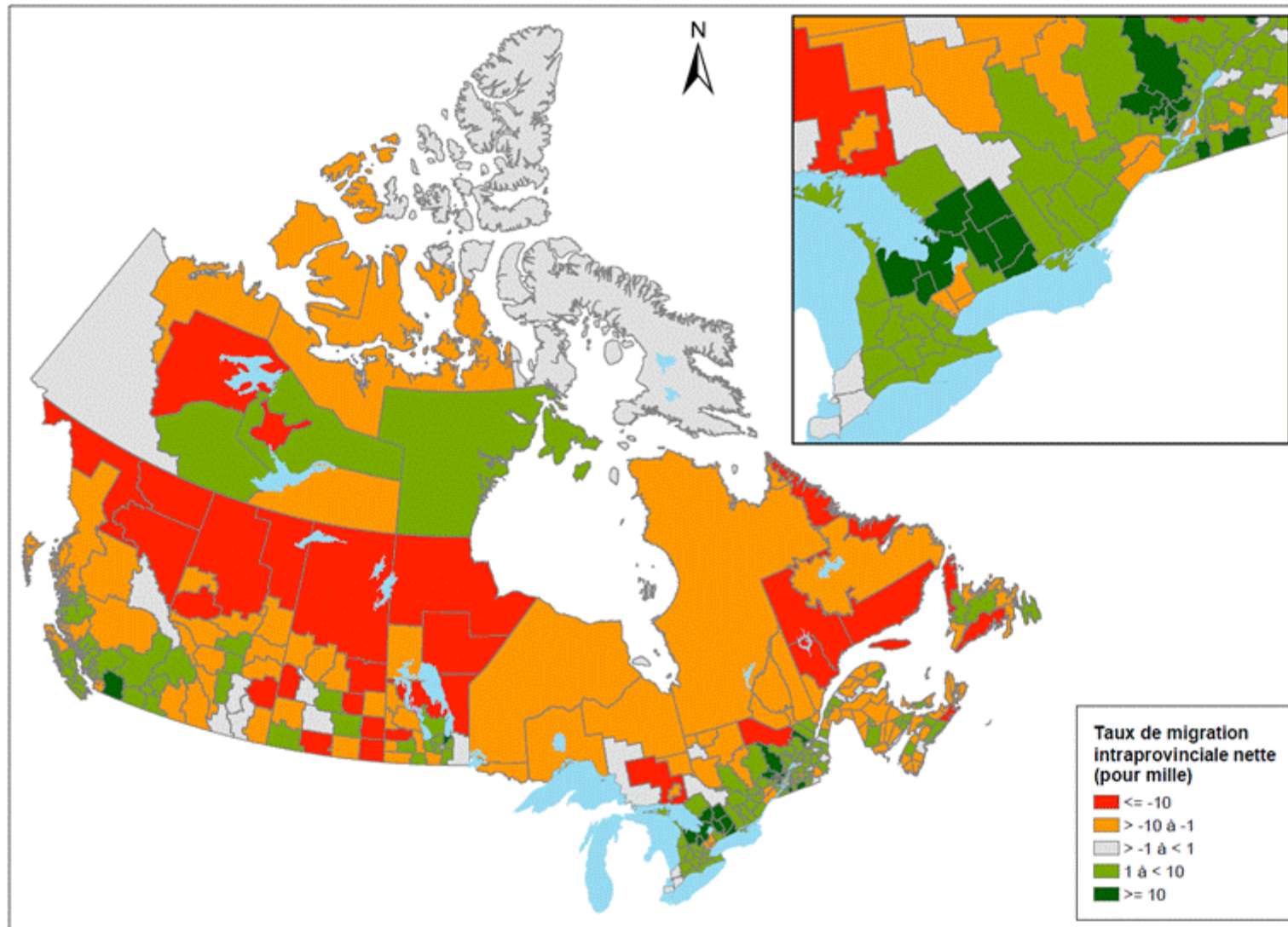
- Grand Nord
- Régions Assimilées
- aéroport
- Voie ferrée principale
- Route principale

Noïabrsk, modèle démographique d'une ville pionnière en arctique



- **b) Des régions de l'Arctique qui ont un solde migratoire négatif =**
départ des pop autochtones pour études travail ou encore départ des
pop allochtones pour des raison d'arrêt de pol publique

Carte 2
Taux de migration intraprovinciale nette (pour mille), par division de recensement, 2015-2016

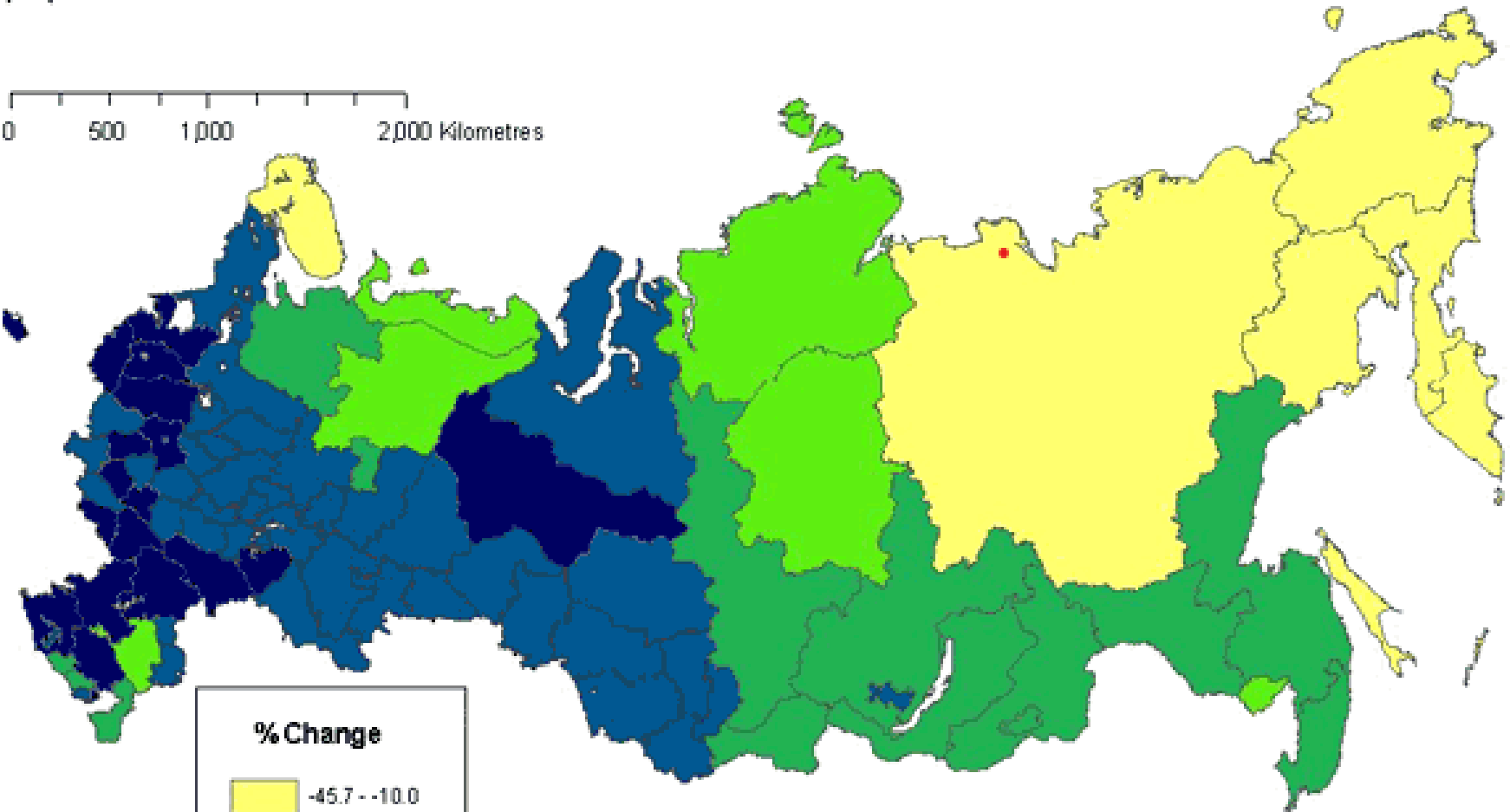


Source : Statistique Canada, Division de la démographie.



Solde migratoire régional net de 1993 à 2001 (en % de 1993)

0 500 1,000 2,000 Kilometres

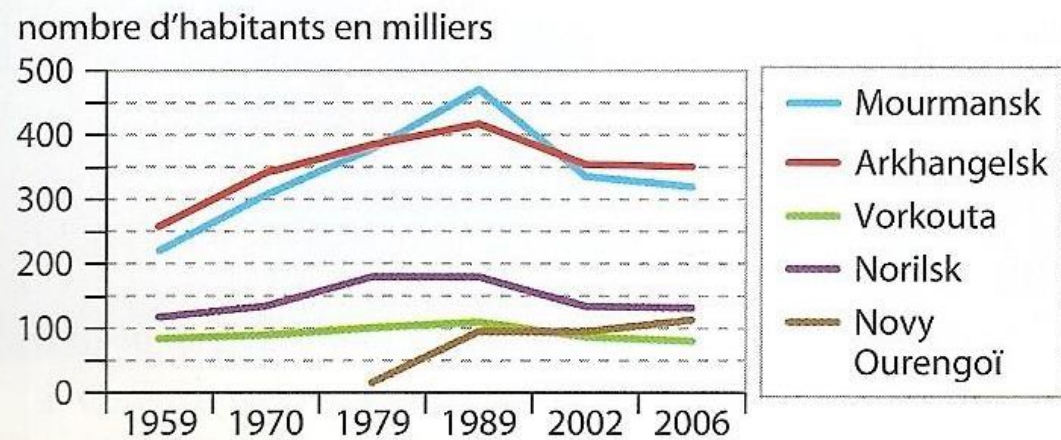


% Change	
Yellow	-45.7 - -10.0
Light Green	-9.9 - -4.0
Green	-3.9 - 0.0
Dark Blue	+0.1 - +4.0
Dark Navy	+4.1 - +11.6

Source: Goskomstat Rossi

NB. No data for Chechnya

Réalisation : www.geog.le.ac.uk/russianheartland



Source : P. Marchand, « La Russie arctique. Enjeux stratégiques pour une grande puissance », *Le Courrier des Pays de l'Est*, 2008.

2 L'évolution démographique des principales villes de l'Arctique russe

Tableau 1

Population des grandes villes de l'Arctique aux différents recensements (milliers d'habitants)

	1959	1970	1979	1989	2002	2006(e)
Mourmansk	222	309	381	472	336	321
Arkhangelsk	258	343	385	417	356	350
Vorkouta	--	90	100	109	87	82
Norilsk	118	135	180	180	135	132
Novy Ourengoï	--	--	--	95	94	113

(e) estimation

Sources : Narodnoe khoziaïstvo RSFSR, 1978 ; Regiony Rossii, 2005 ; Rossiïski statistitcheski ejegodnik 1998 et 2006