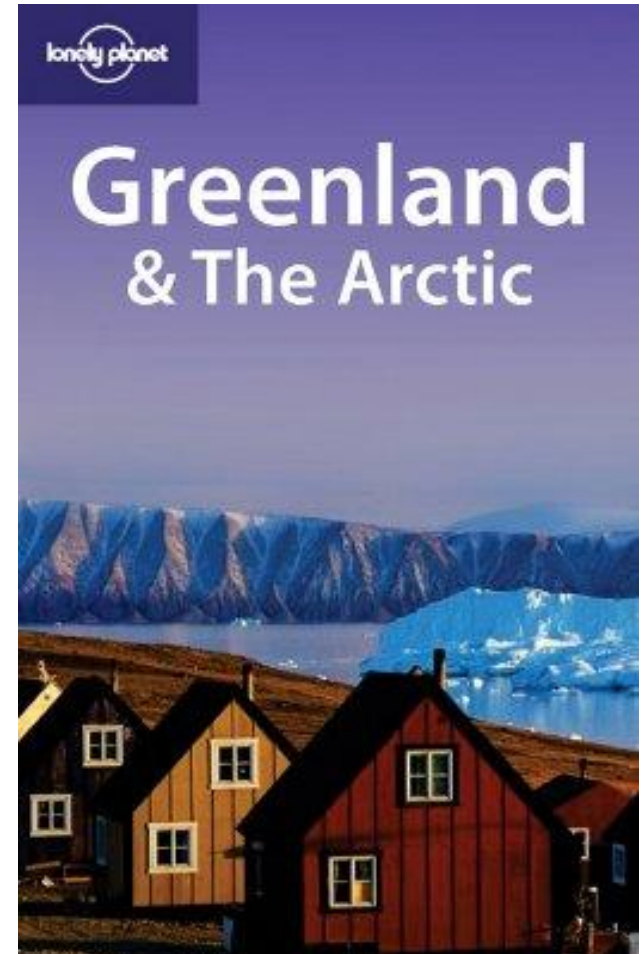


- 2) des régions de plus en plus touristiques
 - a) un tourisme en forte croissance
 - les difficultés de la mise en tourisme n'ont pas empêché son essor
- =



avant 1945 : croisières au Cap Nord





RECHERCHE RAPIDE

NOS DESTINATIONS | NOS ACTIVITÉS | TERRES POLAIRES | CROISIÈRE & VOILE | QUI SOMMES-NOUS

➤ Destination

Peu m'importe

➤ Type de voyage

Peu m'importe

➤ Date de départ

Flexibilité

➤ Durée du séjour

Peu m'importe

386 voyages



+ de critères

➤ DERNIÈRES PLACES

➤ DÉPARTS ASSURÉS



IDÉES
DU MOMENT



Angleterre



Spitzberg



Norvège



Finlande



➤ ACTUELLEMENT



➤ PAROLE D'EXPERT

FILTREZ VOTRE RECHERCHE

- Départs assurés
- Promos et offres

- ▶ Filtrer par destination
- ▶ Filtrer par durée
- ▶ Filtrer par budget
- ▶ Filtrer par difficulté physique
- ▶ Filtrer par activité

Observation des animaux : 28 circuits accompagnés

CIRCUITS ACCOMPAGNÉS (28)

CROISIÈRE & VOILE (81)

VOYAGES SUR MESURE (24)

FAMILLE (1)

Trier par : Prix ▼ Durée ▼ Difficulté physique ▼

page 1 2 3 >

Icebergs et aurores boréales dans l'objectif

GROENLAND | 10 JOURS



Vous apprécierez :

- L'encadrement par Jean-Marc Blache, photographe profession...
- La quantité impressionnante d'icebergs dans les fjords S...
- Les aurores boréales
- La découverte du village de Tinitenilaan



Photographie

à partir de 4990 € TTC

[VOIR CE VOYAGE](#)

Voyage ETE réalisable en JAN FEV MAR AVR MAI JUIN JUIL AOUT **SEPT** OCT NOV DEC

Exploration photographique sur le 66ème parallèle

GROENLAND | 8 JOURS



Vous apprécierez :

- L'encadrement par Lars, photographe résidant au Groenlan...
- La quantité impressionnante d'icebergs dans les fjords S...
- La découverte des villages inuit et de la calotte polair...
- La faune et la flore discrète du Groenland



Photographie

à partir de 3990 € TTC

[VOIR CE VOYAGE](#)

Voyage ETE réalisable en JAN FEV MAR AVR MAI JUIN JUIL **AOUT** SEPT OCT NOV DEC

Observation des ours bruns à Paljakka

FINLANDE | 7 JOURS



Vous apprécierez :

- Les meilleures chances d'observer l'ours brun dans son m...



Multi-activités



NOS
DESTINATIONS

NOS
ACTIVITÉS

CIRCUITS
ACCOMPAGNÉS

VOYAGES
EN FAMILLE

VOYAGES
SUR MESURE

VOYAGES
THÉMATIQUES

VOYAGES
À VÉLO

Accueil > Voyage Russie > Découverte > A la rencontre du peuple des Nenets

Fêtes du monde- Treks & Grandes Randonnées

Voyage ethnique Russie - Immersion chez les Nenets - Voyage Sibérie - Arctique russe

A la rencontre du peuple des Nenets



Éleveurs de rennes Nenets - Yamal - Sibérie - Russie

À partir de **4490 €**

Prochain départ 27/03/2020

Circuit accompagné

À partir de 10 ans

10 Jours

Niveau

Altitude

Code : RUS026

Note voyage : voyage pas encore noté.

> Pas encore d'avis sur ce voyage

> Voir les avis sur cette destination (93)

[S'INSCRIRE / POSER UNE OPTION >](#)

> ou contacter directement nos conseillers
au 01 70 82 90 00

[Ajouter à ma sélection](#)

[Recevoir la fiche technique](#)

b)les types de tourisme

Nourris par l'imaginaire polaire = « cryotropisme » A. Delmas

Actualité de la recherche
Comptes rendus de thèse

Antoine Delmas, *Terre des Hommes, pays des glaces.* *L'expérience touristique au Groenland*

Thèse de doctorat en géographie de l'université de Poitiers, dirigée par Michel Desse et Daniel Peyrusaubes (soutenue le 30 juin 2014)

Antoine Delmas

p. 91-94

Référence(s) :

Antoine Delmas, *Terre des Hommes, pays des glaces. L'expérience touristique au Groenland*, thèse de doctorat en géographie de l'université de Poitiers, 2014.

[Index](#) | [Plan](#) | [Texte](#) | [Bibliographie](#) | [Citation](#) | [Auteur](#)

Entrées d'index

↑

Mots-clés : tourisme polaire, système touristique, Groenland, Ilulissat

Plan

↑

Système touristique

Incidences territoriales



SCANDITOURS DESTINATIONS • SÉJOURS | CROISIÈRES | CIRCUITS | AUTOTOURS • À LA CARTE • INSPIRATIONS • Q | 📄 | 📞 | 📁 DEVIS GRATUIT

ACCUEIL • INSPIRATIONS • LES LIEUX DE TOURNAGE DE GAME OF THRONES - ISLANDE

LES LIEUX DE TOURNAGE DE GAME OF THRONES – ISLANDE

C'est un véritable raz-de-marée qui s'apprête à déferler sur les écrans de tous les fans de la série à succès *Game of Thrones* le 14 avril prochain ! Le premier épisode de la saison finale sera enfin dévoilé, après une attente interminable, aux inconditionnels de Khaleesi, Jon Snow, Arya Stark et autres valeureux héros et héroïnes. Profitons de la sortie de cette 8^e saison, qui ne durera que 6 épisodes, pour retracer les lieux de tournage de *Game of Thrones* en Islande.

vous êtes ici : Accueil / Actualités / Film / Bref / Le paradoxe du tourisme de la dernière chance

Le paradoxe du tourisme de la dernière chance

Publié le 06/02/2018

Une note de NBC News du 11 janvier 2018 estime que le tourisme arctique est une menace potentielle pour l'environnement, pointant du doigt le « **tourisme de la dernière chance** » : les croisiéristes emmènent les touristes observer les paysages glacés en insistant sur leur disparition prévue, contribuant eux-mêmes à accélérer cette disparition. D'après l'article, alors que les croisiéristes passant par l'Islande n'étaient que 7 952 en 1990, ils étaient environ 250 000 par an en 2016.



RÉGION		TYPE D'ACTIVITÉ	DÉPLOIEMENT TOURISTIQUE	SAISONALITÉ (H = haute saison)	
ANTARCTIQUE	Régions côtières		Croisières polaires	Organisé (de masse)	Été (H)
	Intérieur		Tourisme sportif extrême	Autonome	Été (H)
RÉGIONS ARCTIQUES ET NORDIQUES	Alaska	Alaska du Sud-Est (Panhandle)	Croisières classiques, sports nature, exploration urbaine	Organisé (de masse, surtout), autonome (type sac-à-dos)	Printemps, été (H) automne
		Intérieur	Camping routier, randonnée pédestre, alpinisme	Tourisme routier (de masse et autonome)	Été (H)
		Régions maritimes (Arctique et mer de Béring)	Croisières polaires	Sporadique/irrégulier	Été
	Yukon		Tourisme de nature, culture et histoire	Organisé (de masse et petits groupes), autonome	Été (H)
	Territoires du Nord-Ouest		Tourisme de culture (urbain) et de nature (sports, expéditions)	Organisé (de masse et petits groupes), autonome	Été
	Nunavut		Tourisme autochtone et de nature	Organisé (petits groupes) et autonome	Août-septembre
	Nunavik (Québec)		Tourisme autochtone et de nature	Sporadique (organisé, petits groupes)	Août
	Groenland		Tourisme autochtone et de nature, croisières polaires	Sporadique, organisé (de masse et petits groupes)	Été
	Islande		Croisières, tourisme culturel et de nature	De masse (organisé et petits groupes)	Été (H)
	Féno-scandie	Laponie	Tourisme culturel, sportif, safaris, exploration urbaine	Organisé (de masse, surtout, et petits groupes), autonome	Été, hiver (H) été (H)
		Centre et sud des pays	Tourisme culturel, exploration urbaine, croisières (traversiers)	Organisé (de masse, surtout, et petits groupes), autonome	Été (H)
	Russie	Péninsule de Kola	Chasse et pêche Ski alpin	Tourisme de luxe (petits groupes) (ski : marché domestique)	Automne, hiver
		Passage du Nord-Est	Croisières polaires	Organisé (de groupe) et sporadique	Été (août)
		Extrême-Orient russe	Croisières polaires, chasse et pêche	Organisé (de groupe) et sporadique	Été (août)

• des espaces traversés et contemplés = le tourisme de croisière



ALASKA

Forfaits croisières de 7 nuits **incluant** les vols aller-retour de Montréal à Vancouver **sur AIR CANADA** 

PRIME!
Carte boissons d'une valeur
de 50\$ par personne¹

À bord du *ms Volendam*

DÉPARTS 2014	CABINE INTÉRIEURE (par personne)	CATÉGORIE
4 juin	1 590\$ taxes incluses	N
9 juillet	1 508\$ taxes incluses	N
30 juillet	1 764\$ taxes incluses	N
6 août	1 841\$ taxes incluses	N
13 août	1 841\$ taxes incluses	N
10 septembre	1 655\$ taxes incluses	K
17 septembre	1 644\$ taxes incluses	L



**JUSTE
CHEZ
ENCORE**

RECEVEZ UN
CRÉDIT DE BORD DE

50\$¹



Les prix n'incluent pas la contribution des clients au Fonds d'indemnisation des clients des agents de voyages du Québec de 1 \$ par tranche de 1 000 \$ de services touristiques achetés.

Les prix sont par personne, basés sur une occupation double, en dollars canadiens. Tous tarifs croisière: 7nuit/10 ou 7nuit/10. Les prix incluent les vols aller-retour avec Air Canada de Montréal à Vancouver, une croisière de 7 nuits, certains repas et divertissements, toutes les taxes et tous les frais gouvernementaux. Les prix n'incluent pas les transferts, les pourboires, les boissons et les dépenses personnelles. Les prix de la croisière et du vol sont sous réserve de disponibilité et peuvent changer à tout moment. Les prix s'établissent au moment de mettre sous presse et peuvent être modifiés sans avis. Croisière Encore ne peut être tenue responsable au titre des pertes de vacances causées par un défaut, un changement d'heure de vol ou annulation de vol ou par un défaut lors de l'équipement de la croisière. Le crédit de bord est par cabine, basé sur une occupation double. En occupation simple, le crédit de bord est de 50\$. Ce tarif s'applique aux nouvelles réservations seulement, faites au moins 30 jours avant le départ pour les dates de départ indiquées ci-dessus. La Carte Boissons de 50\$ s'applique aux 1e et 2e passagers dans la même cabine et exclut les 3e et 4e passagers. La Carte Boissons s'applique à certaines croisières en Europe, au Canada et en Nouvelle-Angleterre et certaines croisières ou croisières-excursions en Alaska, pour les nouvelles réservations seulement. La Carte Boissons est utilisable uniquement à bord du navire. Elle peut être utilisée pour acheter des boissons ou autres items éligibles. La portion cash et blande de la carte n'est pas remboursable. La carte n'est pas remboursable en cas de non-réalisation en cas de perte ou de vol. Holland America Line se réserve le droit de facturer un supplément de carburant jusqu'à 85-95 par personne, par jour, à tous les passagers si le prix du pétrole NYMEX excède 78-85 le baril. Renseignez-vous à Holland America Line. ©2014 Holland America Line. Tous droits réservés. Les tarifs peuvent varier. Pour toutes les modalités et conditions, consultez www.encorecruises.com. © 2014 Croisière Encore est une marque de propriété exclusive de TravelBrand. Permis de la C.B. n° 3581/Permis de l'Ontario n° 58027102. Titulaire d'un permis du Québec n° 102134-1152, rue Guy, Montréal, Qc H3H 2G5. À l'usage de l'agence de voyages seulement. | F8009

croisières
encore



VoyagesDestination.com

Un été parmi les ours

Faune & safari

9,3 / 10 ★ ★ ★ ★ ☆ (1283 avis sur le Canada)

VOIR LA GALERIE PHOTOS ▶



[Voyage Canada](#) > Un été parmi les ours

À partir de

5900 €

pour cette idée de voyage

9 jours / 7 nuits

DEMANDER UN DEVIS

graisse soit suffisante pour piquer un bon gros somme.
Top départ pour une excursion en bateau dans la baie d'Hudson, qui naviguera jusqu'à l'embouchure de la Seal River. Un lieu de prédilection pour les ours polaires à leur toilette et à quelques heures de farniente, pour tenter de prendre quelques couleurs. En bande ou en solo, les bélugas escortent les bateaux, jamais avares d'un petit sourire sur le museau, à la surface de l'eau. En été, les cétacés sont des milliers à peupler la baie, faisant de Churchill un lieu de choix pour les observer.

Les mordus d'aventure pourront s'offrir une petite virée en kayak, avant de conquérir le fort de Prince of Wales. Un nom comme une promesse de retrouvailles avec les bélugas, dont vous tenterez de décrypter le langage grâce à un hydrophone immergé. Encore plus beau qu'un son d'« orque » de barbarie et de tortue luth !

En route pour l'une des activités emblématiques de la région : l'observation de la faune en buggy. Mais attention, pas de buggy buggy avant de faire vos prières du soir. Monté sur de grandes roues, votre engin dispose d'une plateforme d'observation pour vous permettre de zoomer confortablement sur les truffes de la toundra, qui prennent la pose sur des lits infinis de fleurs.

l'écotourisme
= Les paysages et la faune

Le tourisme autochtone et le rôle des pop locales = la rencontre de deux imaginaires

JOUR 5 : JOURNEE D'ACTIVITES AU VILLAGE DE NELLIM

Journée d'activités qui vous permettra d'être en étroit contact avec la nature lapone, loin du stress des villes et de la pollution.

Départ en bus pour le petit village lapon de Nellim qui est situé près de la frontière russe à 42 kilomètres d'Ivalo.

A votre arrivée, accueil et activités de plein air : Balade à travers la nature, **initiation à la pêche blanche sous la glace** (et avec un peu de chance vous pourrez faire cuire votre prise sur un feu de bois)...

Déjeuner au restaurant à **Nellim**.

Présentation de l'**artisanat local et costumes traditionnels**.

Passage le long de la frontière russo-finlandaise.

JOUR 2 : LA FERME DES RENNES ET LE MUSEE LAPON

Le matin, présentation de votre programme de la semaine.

Puis départ avec votre guide pour la ferme des rennes située encore plus au nord près d'Inari. Bordée par la forêt, vous arriverez à la ferme de l'éleveur de rennes où vous serez accueillis par le propriétaire en tenue traditionnelle lapone.

Vous pourrez nourrir les rennes et essayer de **conduire un traîneau à rennes** sur une distance de 300m.

Initiation également au lancé de lasso, comme les vrais lapons (Suopunki).

Déjeuner dans une kotta (tente laponne traditionnelle).

Route ensuite vers Inari. Visite du musée lapon « Siida », un des plus importants de la Laponie, qui présente une exposition de la culture et des traditions laponnes de la région des siècles derniers à nos jours. Découverte également de la nature lapone (faune, flore, les six saisons de la Laponie).

Une expérience très intéressante pour comprendre la vie dans le Grand Nord. Le musée a reçu plusieurs distinctions internationales.

Retour à l'hôtel.

Sauna finlandais (non privé) à l'hôtel (une véritable institution en Finlande).

Vous assisterez au Baptême lapon : arrivée du sorcier lapon qui va effectuer un baptême lapon pour chaque participant (il nous est interdit par les autorités religieuses locales de dévoiler les rites et le déroulement de ce baptême, **avec un chant lapon le joijk**.

Dîner dans le restaurant de l'hôtel.

Nuit à l'hôtel Ivalo.

Année et lieu	Navire et voyageur	Nature de l'incident et répercussions
2018 (24 août) Kugaaruk, Nunavut	<i>Akademik Ioffe</i>	<ul style="list-style-type: none"> • Échouage • Évacuation et transfert des 162 passagers et membres d'équipage vers un autre navire – le <i>Akademik Sergey Vavilov</i>; • Entrée d'eau à bord du navire; • Aucune indication d'impact environnemental; • Assistance au navire : deux brise-glaces canadiens (Pierre Radisson et Amundsen), deux avions Hercules, deux hélicoptères de type Cormorant. (CBC News, 2018)
2010 Golfe du Couronnement, près de Kugluktuk (Nunavut)	<i>MV Clipper Adventurer</i>	<ul style="list-style-type: none"> • Échouage sur une plate-forme rocheuse • Évacuation des 128 passagers et 69 membres d'équipage ; • Déversement dans la mer de carburant et de boues (eaux noires) en provenance de 13 réservoirs perforés; • Assistance au navire : le brise glace canadien Amundsen et quatre remorqueurs. (Hinchey, 2017)
1996 Près de Cambridge Bay (Nunavut)	<i>Hanseatic</i>	<ul style="list-style-type: none"> • Échouage • Évacuation des 150 passagers et membres d'équipage (Kenney, 2006 : 181)

Tourisme, identité et développement en milieu inuit

Le cas de Puvirnituk au Nunavik

Véronique ANATOMARCHI¹

Docteure en histoire

Professeur agrégée

Chercheure associée au CERLOM-INALCO

veranto@club-internet.fr

RÉSUMÉ : Les enjeux de la mise en tourisme de la communauté de Puvirnituk au Nunavik posent des problèmes inhérents à la fois au tourisme polaire et au tourisme autochtone en termes de positionnement, voire de reconstitution identitaire et de valorisation économique du territoire. La spécificité de Puvirnituk repose surtout sur l'importance de son patrimoine culturel, notamment son rôle pionnier dans la genèse du mouvement des coopératives avec la vente de sculptures à la fin des années 1950 ainsi que sa position résolument dissidente depuis la fin des années 1970. Les négociations qui ont cours en ce moment visant une autonomie du Nunavik en 2010 pourraient lui permettre de jouer un rôle administratif important, même si Kuujuaq, l'autre grande communauté inuite du Nunavik, est pour l'heure pressentie pour devenir la capitale de cette nouvelle région.

Mots-clés : Arctique, Canada, développement, identité, Inuit, Nunavik, Nord Québec, tourisme.

Le Grand Nord, porteur d'un puissant imaginaire nourri de récits d'exploration, de témoignages ethnographiques et de documentaires, exerce une fascination qui remonte bien souvent à l'enfance. Les représentations de paysages du Nord à la fois magnifiques et terrifiants, marqués par l'isolement, le froid,

L'émergence du tourisme polaire a pris, à notre dimension nouvelle au lendemain des attentats du septembre 2001 (Antomarchi, 2005 : 54). Répondant à des atouts de sécurité apparente face aux menaces terroristes et sanitaires, les territoires arctiques sont tous sous la houlette



L'HÔTEL DE L'ASSOCIATION COOPÉRATIVE DE

[Partager](#)

PUVIRNITUQ ★★

Hôtel | Région: **Nunavik** Ville : Puvirnituaq



Situé au cœur du village, à proximité de l'aéroport, l'hôtel comprend 40 chambres, une cuisine et une salle de conférence pouvant accueillir 50 personnes. Chaque unité est équipée d'un espace de travail avec accès gratuit à Internet sans fil, petit réfrigérateur, téléviseur à écran plat et salle de bain privée.

 Puvirnituaq, Puvirnituaq , Québec, Canada, J0M 1P0

1 866 336-2667 Sans frais
514 457-3294

Évaluation des
voyageurs TripAdvisor



[5 avis](#)

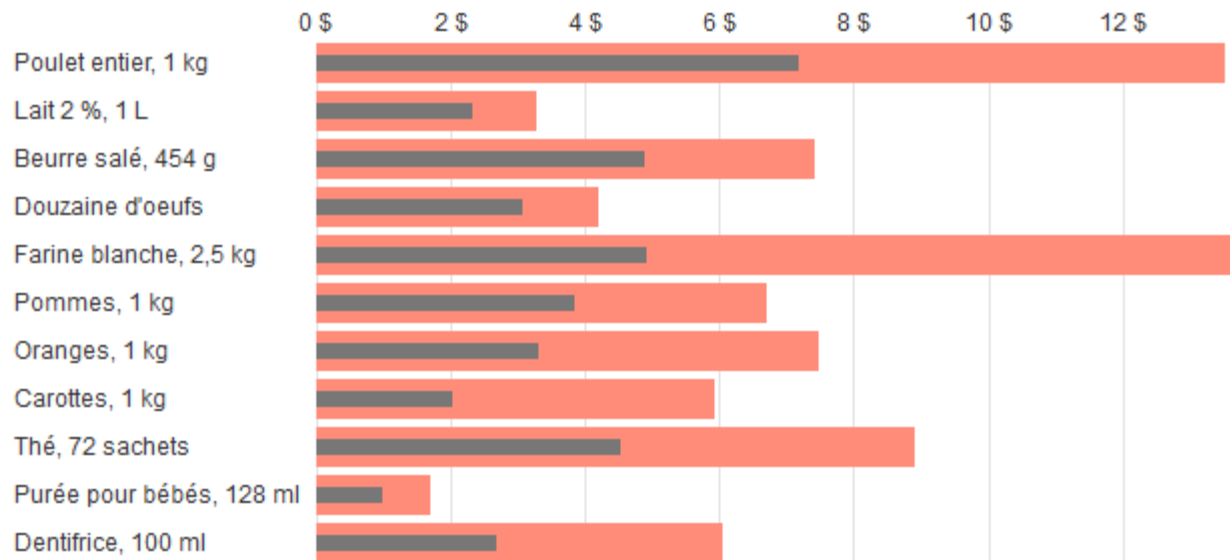
- **C) ressources et transformations des régions / territoires de l'Arctique**
- **1) le défi des infrastructures**

gagnent moins de 20 000 \$ par année.

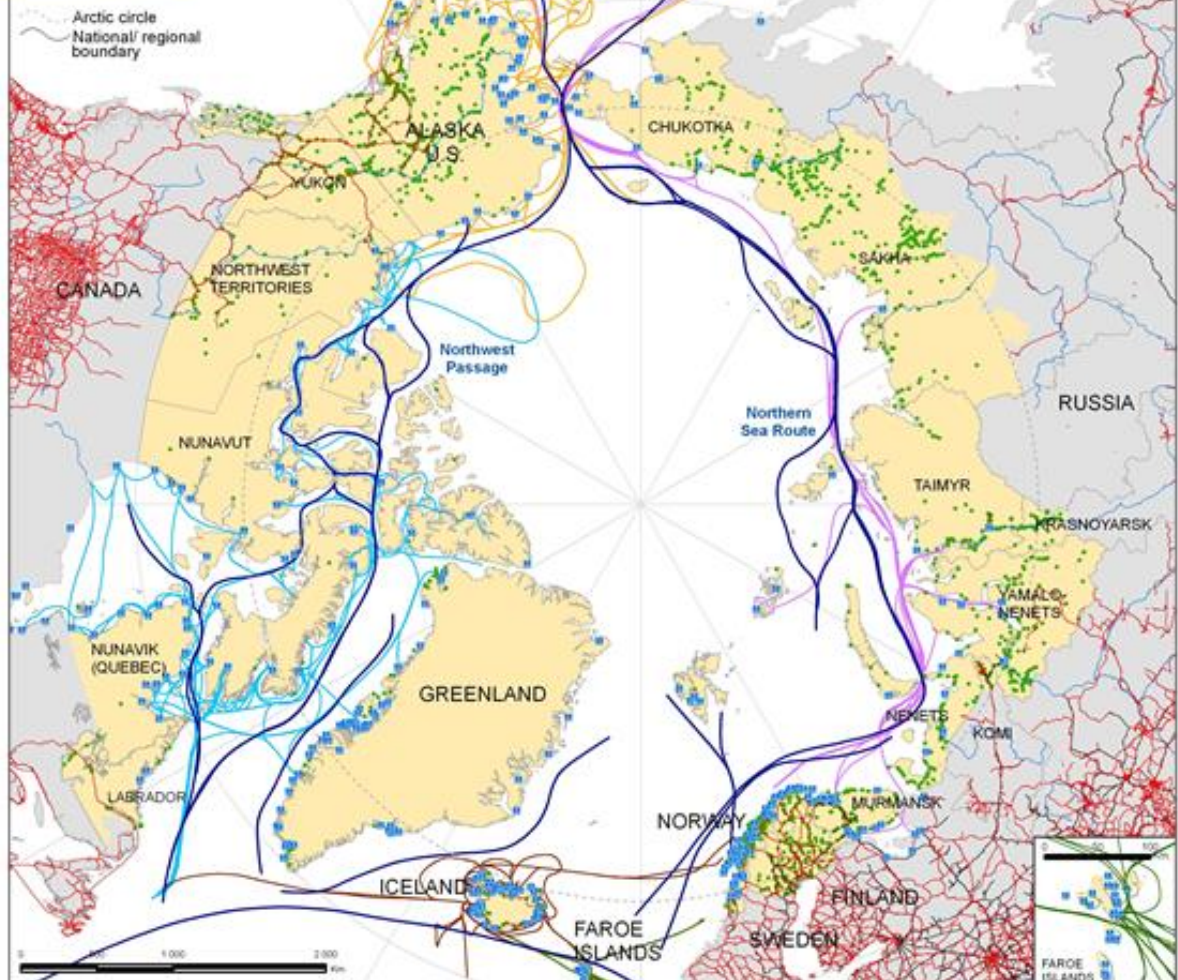
Prix des denrées

En mars 2017

■ Nunavut ■ Canada



Source: Bureau de la statistique du Nunavut • Created with Datawrapper



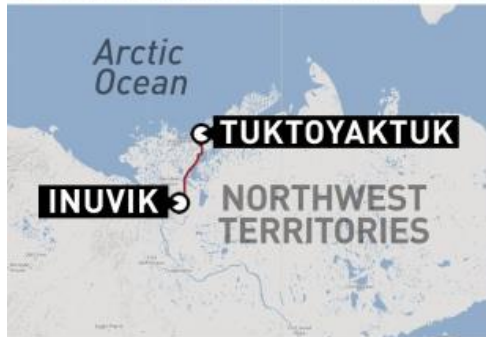
Transport routes in the Arctic

- Northwest Passage & Northern Sea Route
- Iceland shipping routes
- Faroes shipping routes
- Russian shipping routes
- Canadian shipping routes
- US shipping routes
- Ports
- Roads
- Main railways
- Main rivers
- Populated places

Arctic region defined as in Arctic Human Development Report

Alaska (US): CA - Yukon, Northwest Territories, Nunavut, Nunavik (Quebec), Labrador
 Greenland, Iceland, the Faroe Islands; NO - Nordland, Troms, Finnmark; SE - Norrbotten;
 FI - Lappi; RUS - Murmansk, Nenets, Vorkuta (Komi), Yamalo-Nenets, Norilsk & Igarka
 (Krasnoyarsky Krai), Taimyr, Sakha (13 northernmost subregions), Chukotka

Inuvik to Tuktoyaktuk Highway



Ainsi, lorsque la glace a fondu au printemps, les sections entre les kilomètres 21 et 44 et les kilomètres 121 et 138 de la route se sont ramollies et ont été endommagées par la pluie et le passage des véhicules.

C'était à prévoir, selon le gouvernement, et ça fait partie du même contrat et du même budget de construction initial.



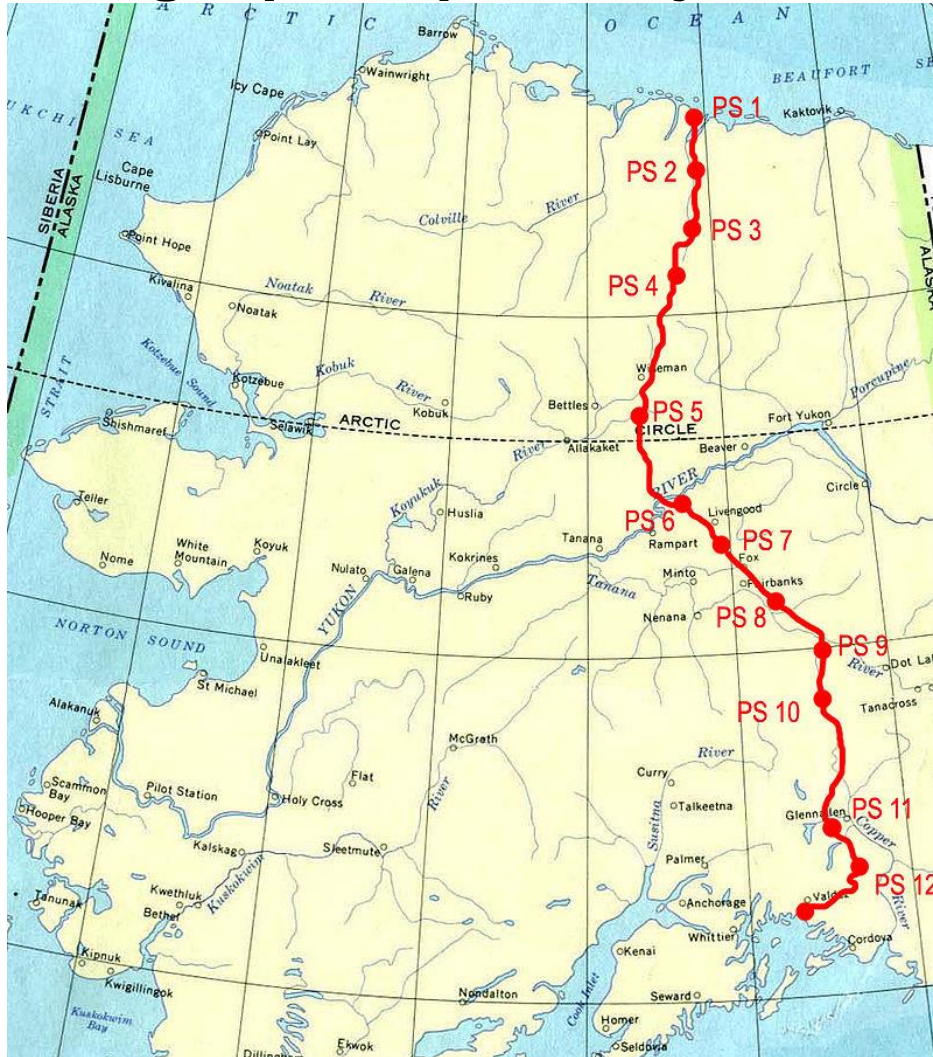
[Agrandir l'image](#)

Larry Purcka n'était pas là pendant la construction de la route, mais il en a supervisé les débuts et la fin.

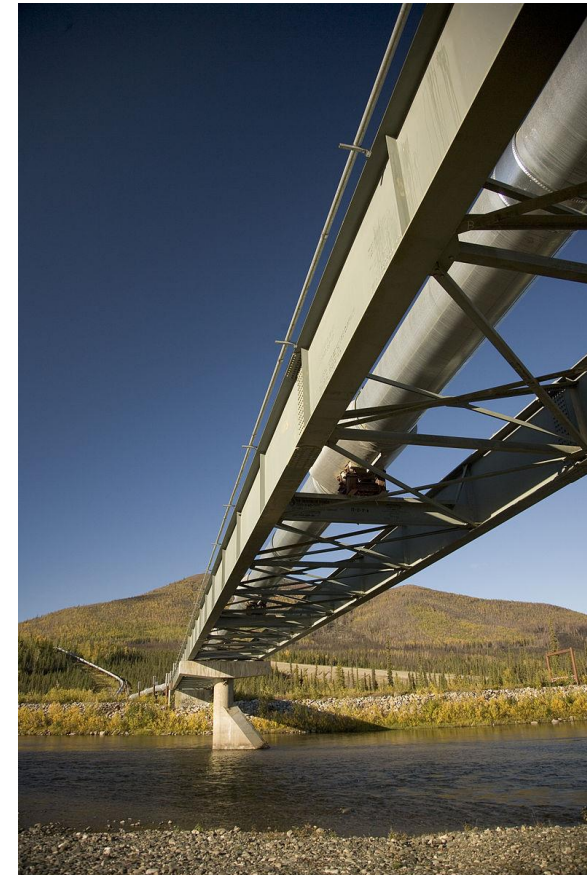
PHOTO : RADIO-CANADA / MARIO DE CICCIO

- **2) L'aménagement de corridors pour exporter les ressources**

« Les corridors énergétiques » enjeux géopolitiques majeurs



L'oléoduc trans-Alaska



Des trois pays – Russie, Norvège, Algérie – qui assurent à l'Union européenne l'essentiel de ses importations gazières, le premier affermit son emprise sur les voies d'approvisionnement. Paradoxalement, c'est l'accord pétrolier de décembre 2010 entre la Russie et la Turquie (oléoduc Samsun-Ceyhan) qui signe l'acte de décès du gigantesque projet de gazoduc européen Nabucco. En échange de cet accord, Moscou a obtenu le droit d'utiliser le plateau continental turc en mer Noire pour faire passer son gazoduc South Stream qui, avec son frère jumeau Nord Stream en mer Baltique, alimentera l'Europe.

L'entrelacs des gazoducs

- Union européenne
- Pays producteurs de gaz

Gazoducs

- Principaux gazoducs approvisionnant l'Union européenne

Futurs axes (en projet ou en construction)

- Projets soutenus par la Russie
- Projet soutenu par l'Union européenne

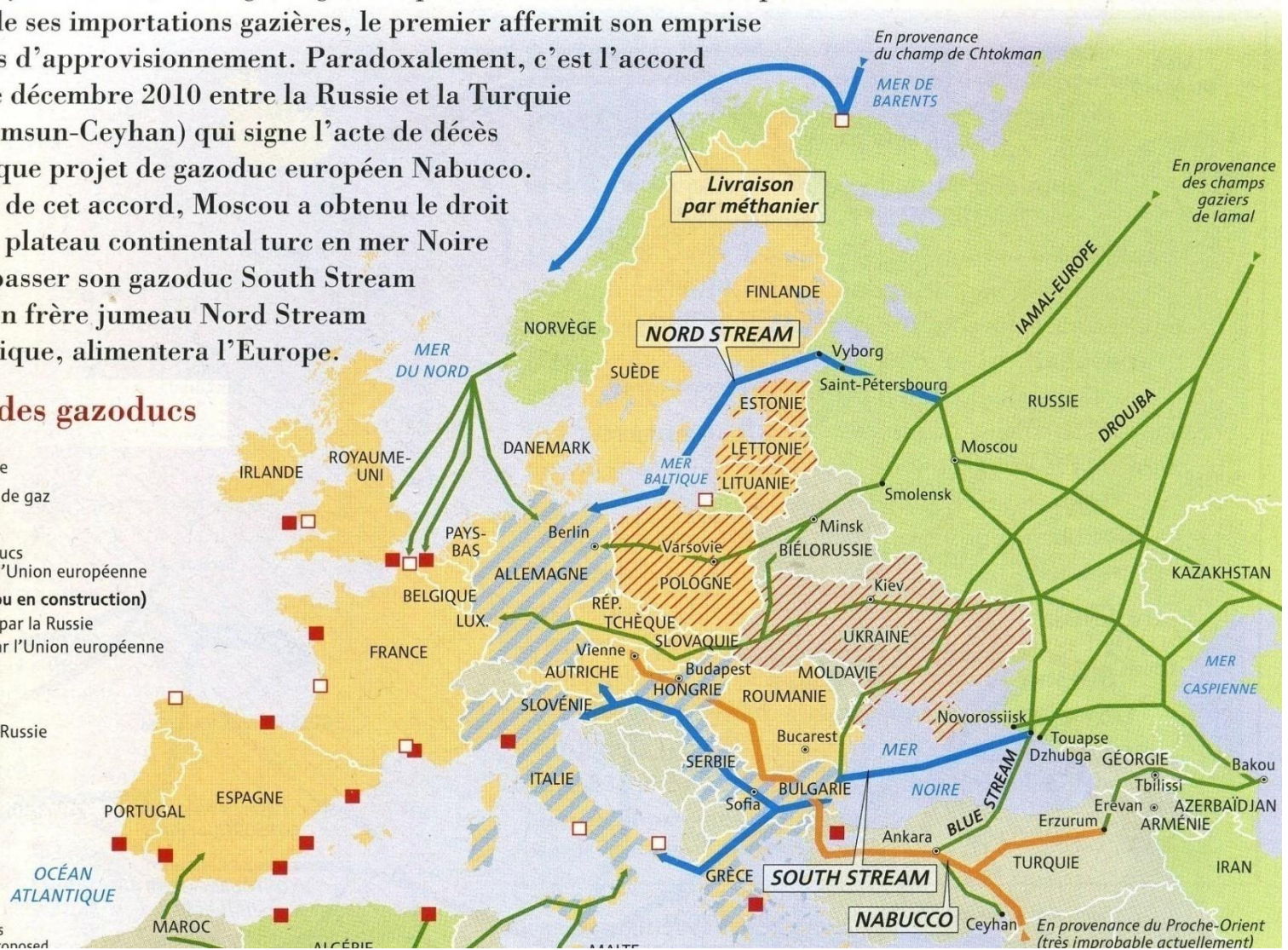
Accords et évènements

- Pays ayant signé un accord avec la Russie
- Pays « à éviter » pour la Russie

Terminaux de gaz naturel liquéfié

- Existants
- En projet ou en construction

Sources : Inogate, « Projects of pan-European interest. Proposed



En provenance du champ de Chtokman
MER DE BARENTS

Livraison par méthanier

En provenance des champs gaziers de Iamal

IAMAL-EUROPE

NORD STREAM

MER DU NORD

MER BALTIQUE

DROUJBA

MER NOIRE

MER CASPIENNE

NOIRE

SOUTH STREAM

NABUCCO

En provenance du Proche-Orient (très improbable actuellement)

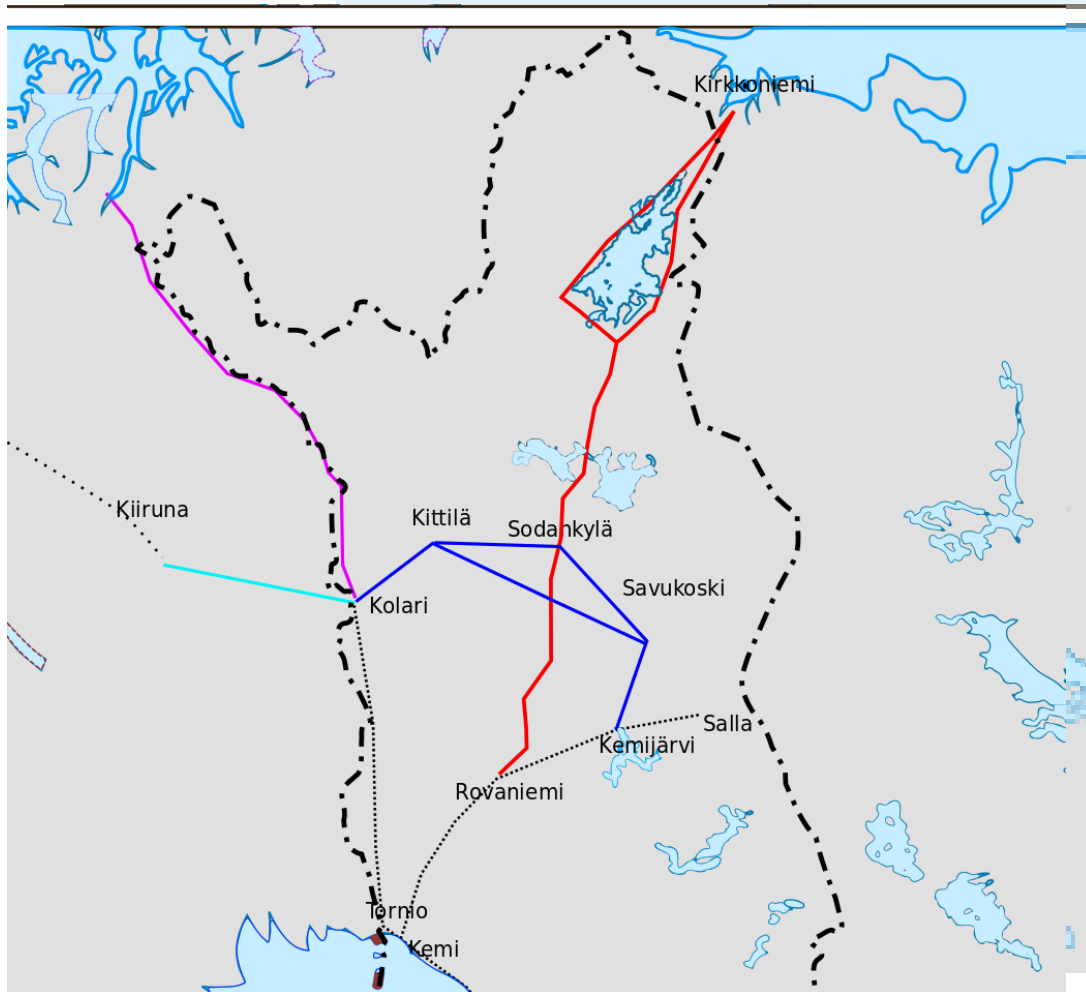
Océan Atlantique



Pour la Russie, l'exportation des ressources énergétiques sibériennes représente le « troisième front ». Après avoir consolidé son contrôle sur les voies d'approvisionnement vers l'Europe et renforcé sa coopération avec les Etats producteurs d'Asie centrale, Moscou définit les règles du jeu en Extrême-Orient pour l'exportation du pétrole et du gaz de ses champs sibériens. Dans cette course à l'énergie russe, la Chine a désormais plusieurs longueurs d'avance sur le Japon.



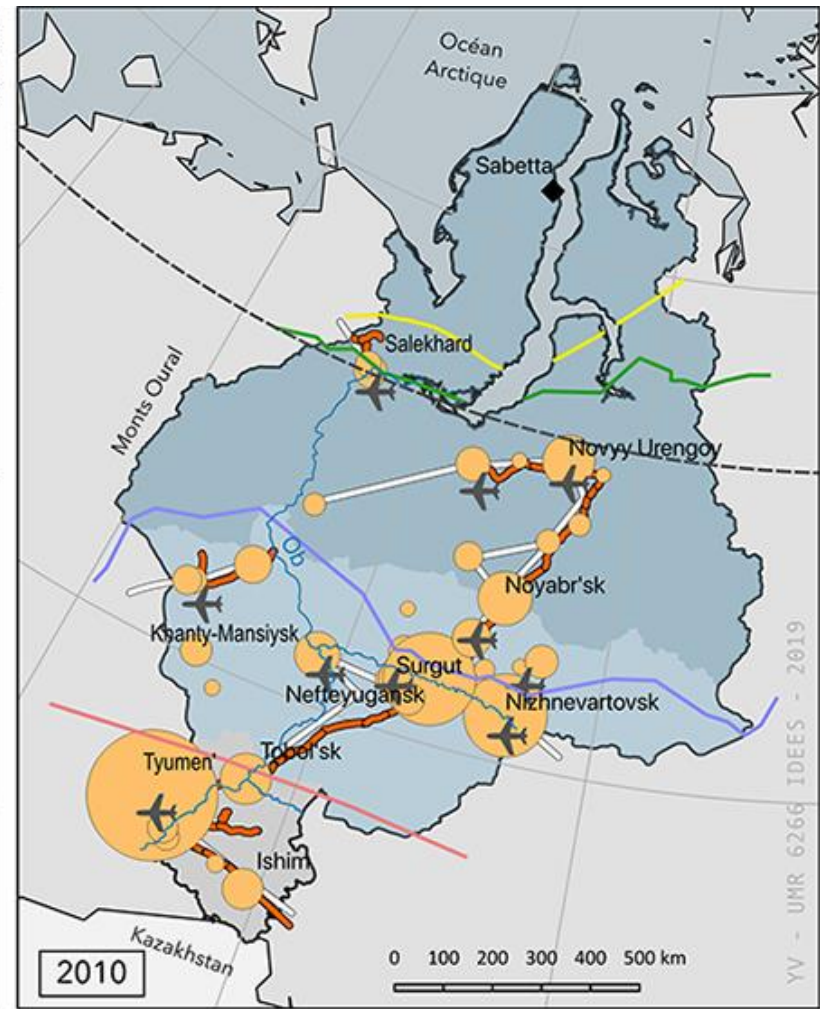
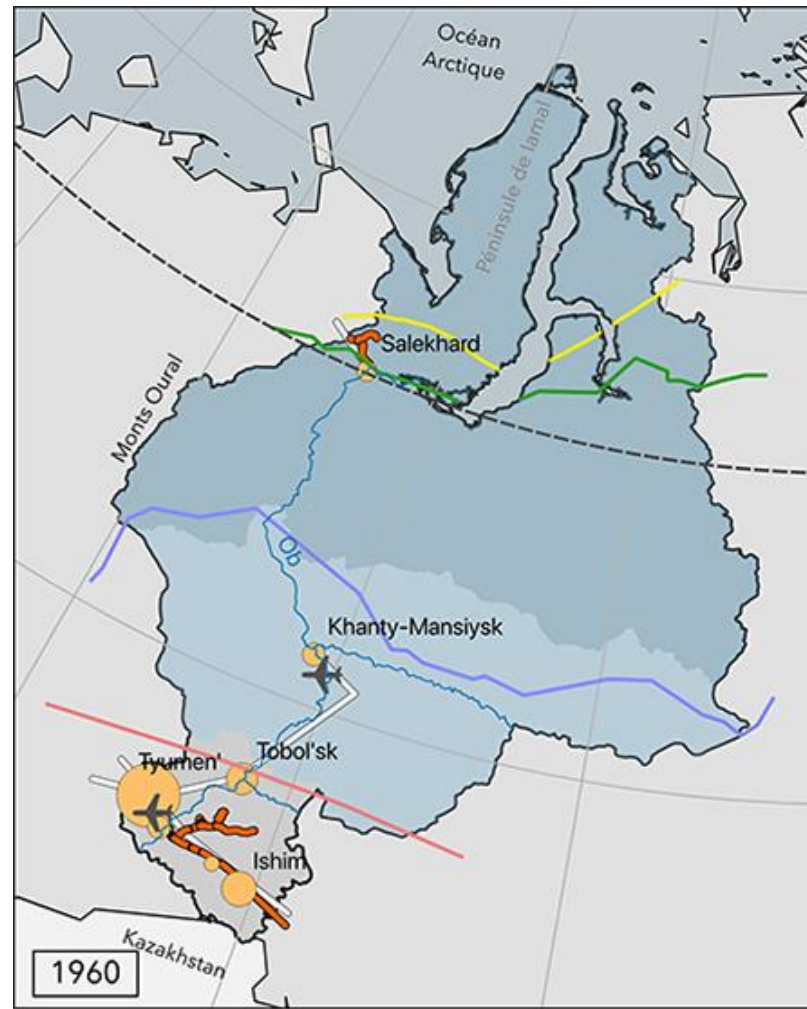
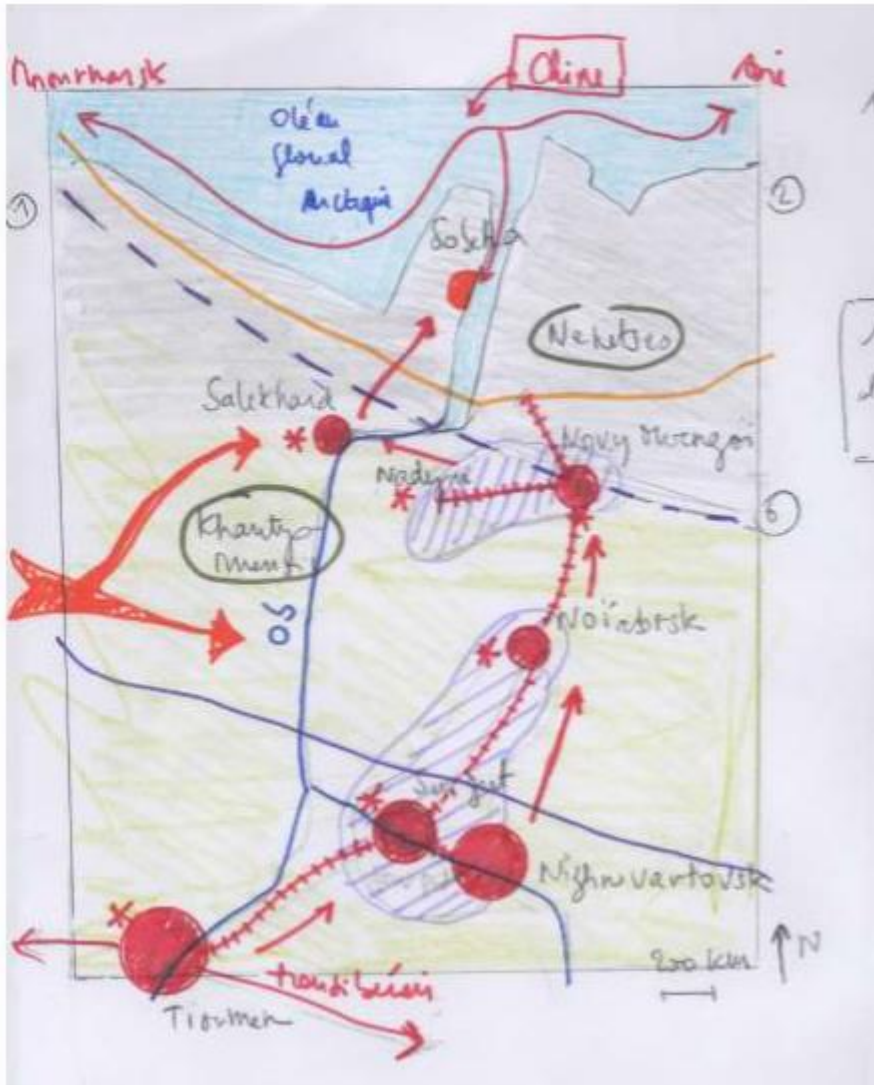
The Arctic Corridor is a global economic region as well as a transport and development corridor. It connects Finland and Europe to the deep-water ports of the Arctic Ocean, large production areas of oil and gas and the western end of the Northern Sea Route.



Vidéo de présentation du projet sur géopv

3) L'effet peuplant des ressources

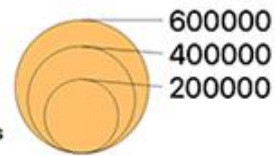
- Les ressources ont peuplé l'Arctique selon des dynamiques pionnières =
- Définition de front pionnier = « des régions que l'occupation sédentaire des hommes n'a pas encore conquises, régions de lisière, zones-frontière où ils [les pionniers] avancent en tâtonnant, luttant pied à pied contre les rigueurs d'un climat trop chaud, trop froid ou surtout trop sec, terres d'essais et d'expériences » (Demangeon 1932).



- Cercle Polaire
- Isotherme des 10°C en juillet
- Limite Sud du permafrost
- Limite des arbres
- Limite de L.E. Hamelin (VAPO=200)

Extraction de la base Arcticapolis (<https://urlz.fr/avKV>) où les toponymes sont en anglais (Surgut (En)/Sourgout (Fr); Noyabr'sk (En)/Noyabrsk (Fr))

Lieu de peuplement (> 10 000 hab)
Nb d'hab



- Grand Nord
- Régions Assimilées
- ✈ aéroport
- Voie ferrée principale
- Route principale

II) L'exploitation des ressources = risque ou opportunité pour l'Arctique ?

A) Quel dével pour l'Arctique ?

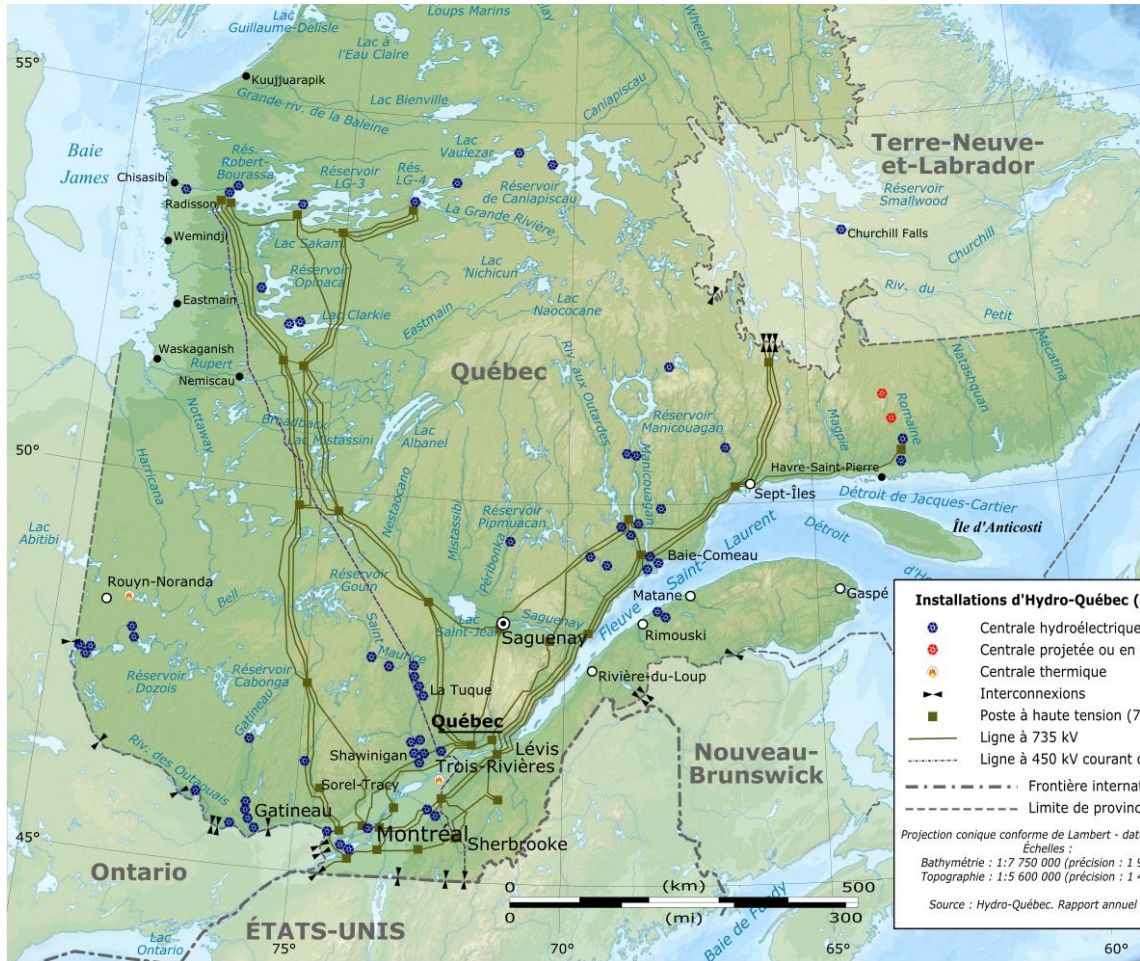
- **1) L'hégémonie d'acteurs non étatique = de la conquête aux années 30**

2) Puis l'intégration administrative des régions polaires

- Intégration politique progressive par la création de régions administratives et de pol d'assimilation // naissance de pol publiques = années 30 en Russie , fin XIXème Canada Arctique Européen

3) Puis l'aménagisme boréal = les fronts pionniers

• 4) Puis sa remise en cause à partir des années 1970



Blocage contre le projet hydroélectrique Alta sur les territoires **samis** traditionnels. Le projet a été achevé en 1987.

- **B) Les enjeux de l'exploitation des ressources**

- 1) Les acteurs de la mise en valeur des ressources polaires /**

- a) Les Etats**

LA NORVÈGE REFUSE DE FORER L'ARCTIQUE ET RENONCE DONC À DES DIZAINES DE MILLIARDS DE DOLLARS DE PÉTROLE

Quelles sont les conséquences pour le pays ? Pourquoi est-ce malgré tout un exemple à suivre ?

Alors que ce projet de forage aurait pu rapporter des sommes colossales à la Norvège, le pays nordique a tout simplement refusé de mener son projet à bien. Dans le seul but de préserver l'environnement.

La Norvège renonce à 65 milliards de dollars

65 milliards de dollars : c'est la somme totale à laquelle la Norvège renonce en annulant ses projets de forage dans les îles Lofoten, situées tout au nord du pays, dans l'Arctique. On estime entre 1 et 3 milliard(s) de barils de pétrole disponible(s) à cet endroit.

Dans un contexte mondial de manifestations pour le climat, et les moyens de lutter contre le réchauffement de la planète, le gouvernement norvégien s'est demandé quelles seraient les conséquences d'un tel forage.

Et, malgré le mécontentement évident de nombreuses compagnies pétrolières, le parti travailliste a donné une réponse ferme et définitive en faveur de l'environnement. C'est une décision courageuse et pas comprise de tous, puisque le commerce du pétrole permet à ce pays d'être l'un des plus riches au monde !

Groenland : feu vert à l'exploitation d'uranium

🏠 > ECONOMIE > CONJONCTURE Par Pauline Curtet | Publié le 25/10/2013 à 18:52



La province autonome danoise pourrait devenir l'un des plus gros exportateurs d'uranium au monde.


Le parlement du Groenland, province autonome du

De nouveaux Etats investisseurs comme la Chine / les Chinois présents sur tous les territoires de l'Arctique



b) les sociétés privées qui sont souvent des FTN

CAMPAGNE PUBLICITAIRE | PRÉSENCE DANS LE MONDE | CONTACT | ENGLISH



COMMITTED TO BETTER ENERGY

ACTIONNAIRES | CANDIDATS | MÉDIAS | FOURNISSEURS

NOTRE EXPERTISE | NOTRE ENGAGEMENT | NOTRE GROUPE

Home > Notre engagement > Environnement > **Impacts environnementaux locaux**

NOTRE ENGAGEMENT


- NOTRE VISION
- ENVIRONNEMENT
 - Climat et CO2
 - > **Impacts environnementaux locaux**
 - Notre démarche
 - L'eau
 - L'air
 - La biodiversité
 - Les sols
 - Les déchets
 - Les pollutions accidentelles
 - Développer les énergies renouvelables
 - Nos solutions éco-performantes
- SÉCURITÉ INDUSTRIELLE
- SANTÉ
- DÉVELOPPEMENT PARTAGÉ
- NOS COLLABORATEURS



MAÎTRISER NOS IMPACTS ENVIRONNEMENTAUX LOCAUX

L'industrie pétrolière est confrontée à de nombreux risques liés à ses activités. Pour protéger l'environnement aux abords de ses installations, Total veille à préserver la diversité des écosystèmes, la qualité de l'eau et de l'air, à réduire ses déchets, à lutter contre les pollutions accidentelles.


NOTRE DÉMARCHE



Les sites sur lesquels Total s'implante font l'objet d'un état des lieux environnemental. Il représente le point de départ d'une démarche d'ensemble, visant à mieux connaître pour mieux protéger.


> [Connaitre, protéger et anticiper](#)

L'EAU



L'eau est une ressource fragile. Total développe deux axes : optimiser la

RÉDUIRE NOS ÉMISSIONS



Total s'emploie à réduire les émissions de CO₂ générées par ses activités.

> [Un Groupe responsable](#)

PUBLICATIONS

La Russie vote l'amnistie des militants de Greenpeace

Le Monde.fr | 18.12.2013 à 14h20 • Mis à jour le 18.12.2013 à 17h41 |

Par Audrey Garric

Abonnez vous à partir de 1 €

Réagir

★ Classer



f Partager (4 145)

🐦 Tweeter



Greenpeace peut enfin souffler. Les députés russes ont voté, mercredi 18 décembre, un décret d'amnistie qui va bénéficier aux trente membres de l'organisation non gouvernementale arrêtés à la mi-septembre après une action contre une plate-forme pétrolière de Gazprom en Russie, assure l'organisation.



Le texte, présenté par le Kremlin le 9 décembre, a été adopté par 446 députés sur 450 à la Douma (chambre basse) en dernière lecture, à l'occasion de l'anniversaire des vingt ans de la Constitution russe. Il pourrait également concerner les membres du groupe contestataire Pussy Riot qui purgent une peine de deux ans de détention pour avoir chanté en février 2012 une « prière punk »

Doc photo : l'opposition des Gwich'in à l'exploitation pétrolière dans l'ANWR
(1002 area)

c) Les sociétés autochtones



L'OPPOSITION DES GWICH'IN À L'EXPLOITATION PÉTROLIÈRE DE LEUR RÉGION
03 MAI 2009, ALASKA ÉTATS UNIS © HOU DEMATTEIS / REDUX BEA PHOTOGRAPHIE DISPONIBLE SUR TRANSPARENT

-
- **2) Les défis environnementaux de l'exploitation des ressources / Les préjudices de l'exploitation des ressources**
- **des activités à l'origine d'une forte pollution et d'une forte dégradation des milieux fragiles et précaires**

Au Groenland, une base militaire secrète américaine refait surface

Le «Camp Century», dissimulé sous la banquise du Groenland depuis 60 ans, faisait partie d'un projet secret destiné à stocker 600 missiles balistiques à portée de tir de l'URSS. La fonte des glaces menace désormais ce vestige de la guerre froide, avec de risques environnementaux potentiellement dévastateurs.

Par **Yohan Blavignat** et **Service Infographie**

Publié le 30 septembre 2016 à 21:19, mis à jour le 30 septembre 2016 à 21:44



Désormais, bien plus que l'incident diplomatique, c'est les risques écologiques qui inquiètent. En cherchant dans les archives de la Défense américaine, les chercheurs ont en effet constaté que les militaires ont laissé sur place près de 200.000 litres de fuel et quelque 240.000 litres d'eaux usées, sans compter l'enceinte de confinement du réacteur nucléaire mobile. Des voix s'élèvent aujourd'hui pour exiger une grande opération de nettoyage. Mais qui pour le faire? Et pour le financer? Le coût du creusement de la banquise et de récupération des déchets à plus de 30 mètres de profondeur serait exorbitant. Pour le glaciologue William Colgan, il n'y a plus qu'à attendre... la fonte. Une solution qui n'enchant pas le Groenland. Par la voix de son ministre des Affaires étrangères, Vittus Qujaukitsoq, l'ancienne colonie danoise se dit «préoccupée» par ce sujet et déterminé à établir les responsabilités.

Fuite de pétrole sur un oléoduc détenu par BP en Alaska

2 MINUTES DE LECTURE



ANCHORAGE, Alaska, 26 mai (Reuters) - L'oléoduc Trans-Alaska, en partie détenu par le britannique BP (BP.L), a été fermé mardi après une fuite qui a laissé échapper du pétrole brut.

Le flux de brut qui sort des champs pétrolifères d'Alaska s'en trouve fortement réduit.

Cet accident survient à un moment délicat pour BP, qui doit déjà faire face à une marée noire de proportions historiques dans le Golfe du Mexique.



De nombreuses fuites sur le pipeline trans-Alaska

Doc photo page 30 : Caribous près du complexe pétrolier de Prudoe Bay



HARDE DE CARIBOUS PRÈS DU COMPLEXE PÉTROLIER DE PRUDHOE BAY EN ALASKA
JUILLET 1994 © JOHN WARDEN/ALASKASTOCK.COM
PHOTOGRAPHIE DISPONIBLE SUR TRANSPARENT

- **3) Une exploitation parfois conflictuelle**
- **a) entre autochtones et grandes entreprises privées ou publiques**
- **b) entre autochtones**
- **croquis = « des ressources conflictuelles » / ou « protection de l'environnement et exploitation des ressources » / ou « l'Arctique une région convoitée » ou « acteurs et ressources en Arctique**

- **présentation du territoire = le North Slope, le comté le plus au nord / le moins peuplé d'Alaska**

8% du pétrole us
Exploité par BP

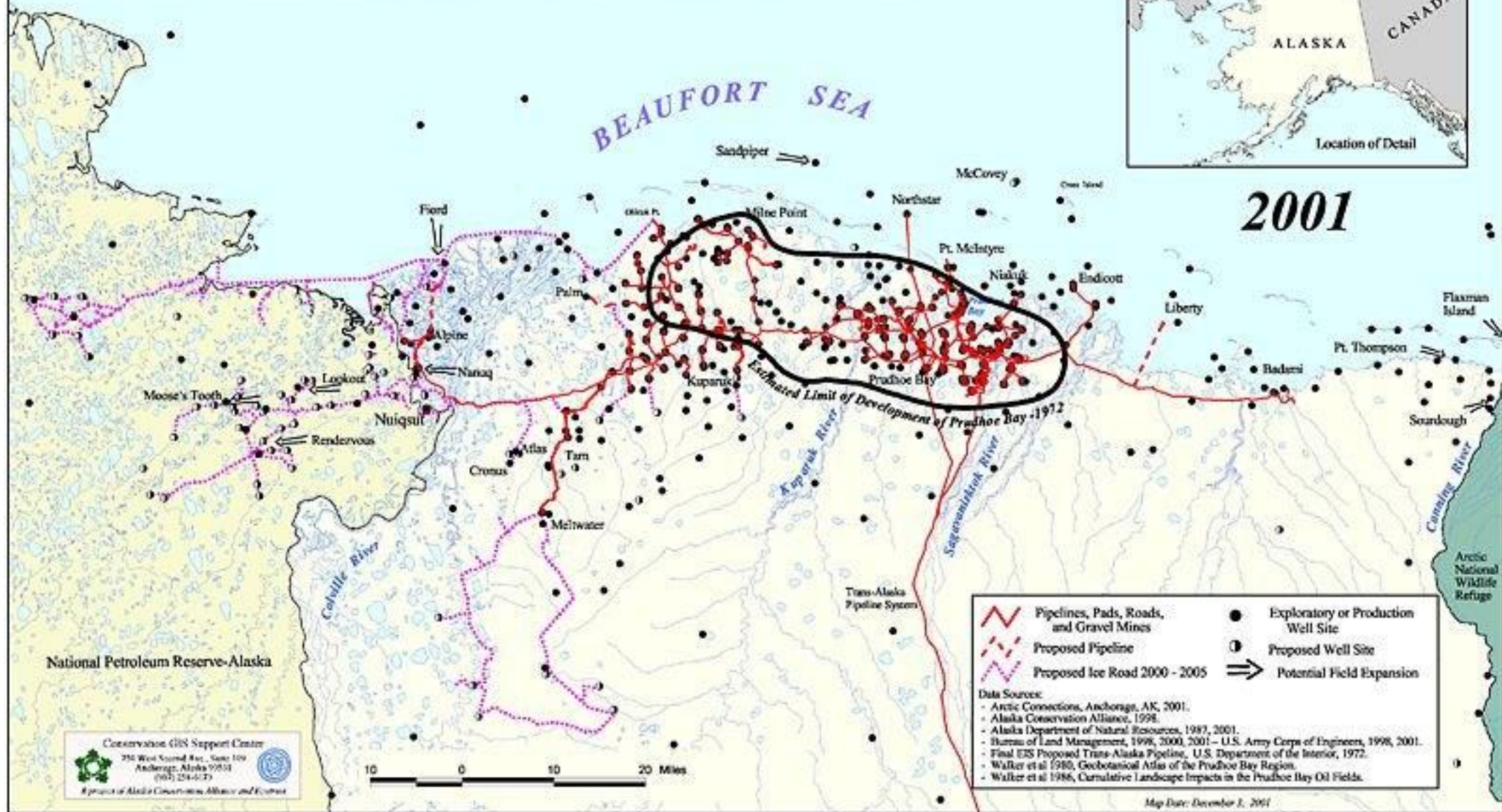


ANWR = refuge national de la vie arctique
protégé par un statut de sanctuaire de la
vie sauvage, renforcé dans les années 1980

Oil Exploration & Development in America's Arctic



2001



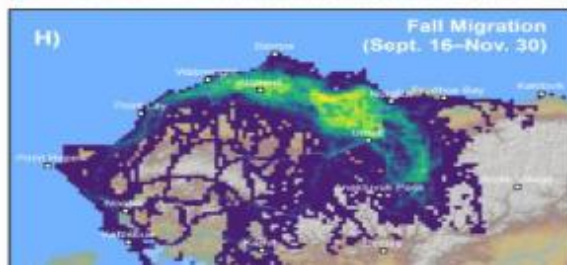
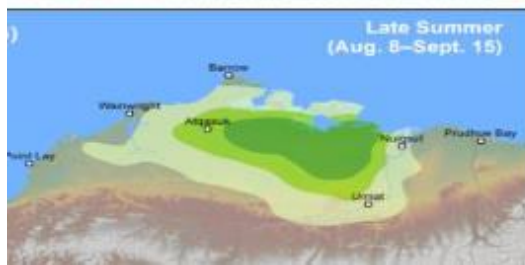
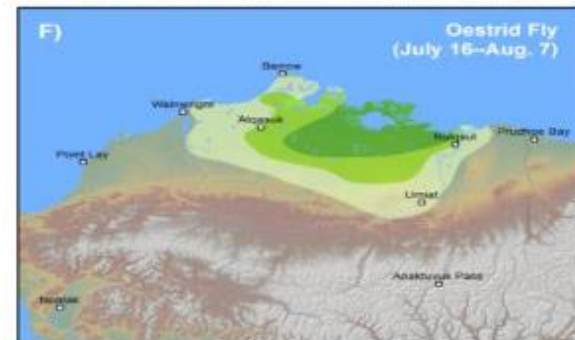
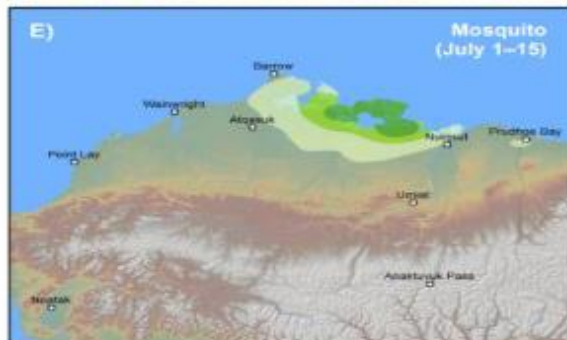
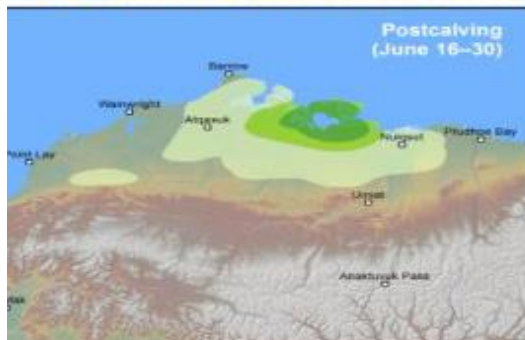
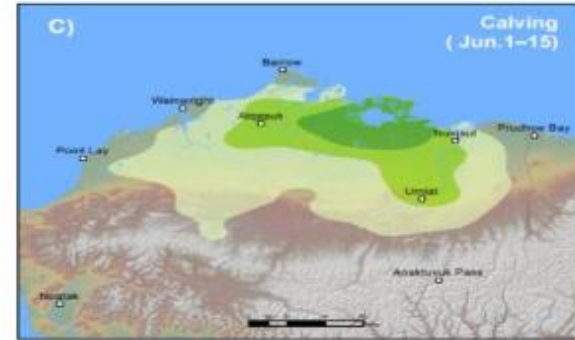
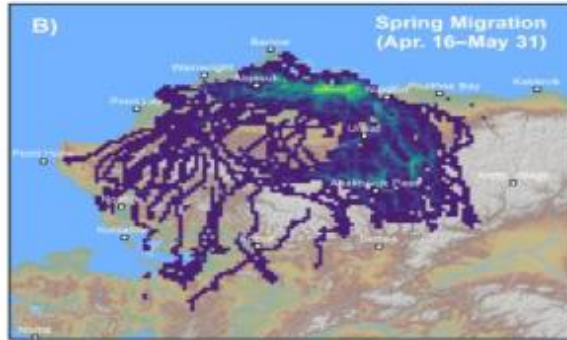
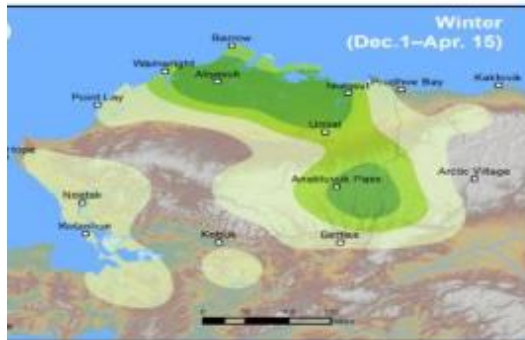


Monitoring Teshekpuk Caribou Distribution and Movements

Brian Person, NSB Department of Wildlife Management

Why: We are documenting the seasonal ranges used by Teshekpuk caribou to identify important habitats and key migratory routes used by the herd as a way to make informed decisions about land use on the Arctic coastal plain.

How: We live capture caribou using a net-gun fired from a helicopter, restrain the caribou, and attach a Global Positioning System (GPS) collar on male and female caribou. These collars are programmed to transmit locations to satellites which relay the coordinates to a central processing facility. Collared caribou are then recaptured 2-3 years later, depending on collar battery life, and the collar is removed and the caribou is potentially refitted with a new collar.



Teshekpuk Caribou Herd, Seasonal Range Use, 1990–2016, All Caribou.

Areas of Concentrated Use	Percent Use During Migration
High Density	0–1
Medium Density	1–2
Low Density	2–3
	3–4
	4–5
	5–7
	7–9
	9–11
	>11

Data source: Utilization distribution contours from fixed-kernel analysis of locations of radio-collared female caribou telemetry database from ADF&G, North Slope





Deadhorse est une ville d'[Alaska](#) aux [États-Unis](#) appartenant au [Borough de North Slope](#), près de l'[Océan Arctique](#). C'est une ville essentiellement tournée vers les fournitures et le logement des personnes qui travaillent sur les installations pétrolières de [Prudhoe Bay](#). Elle est desservie par la [Dalton Highway](#) et par un aéroport.

Les installations de Deadhorse se composent de bâtiments préfabriqués, transportés sous forme de modules par des avions cargo, et les voies d'accès ne sont pas goudronnées. Il existe toutefois quelques hébergements limités pour les touristes, même si sa vocation n'est pas du tout touristique et se limite à l'activité industrielle locale : les forages des puits pétroliers, et l'acheminement du pétrole par l'[Oléoduc trans-Alaska](#).