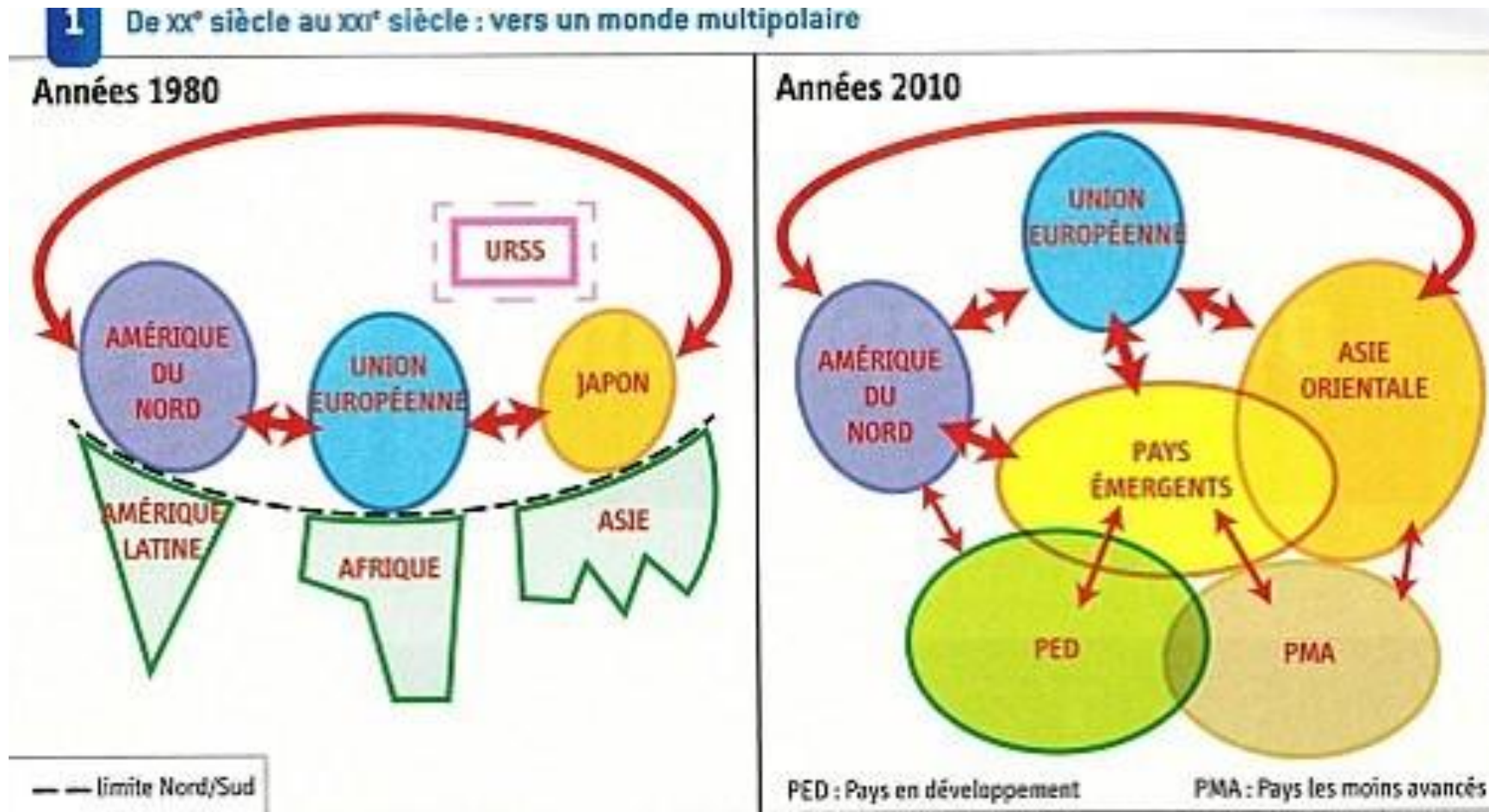
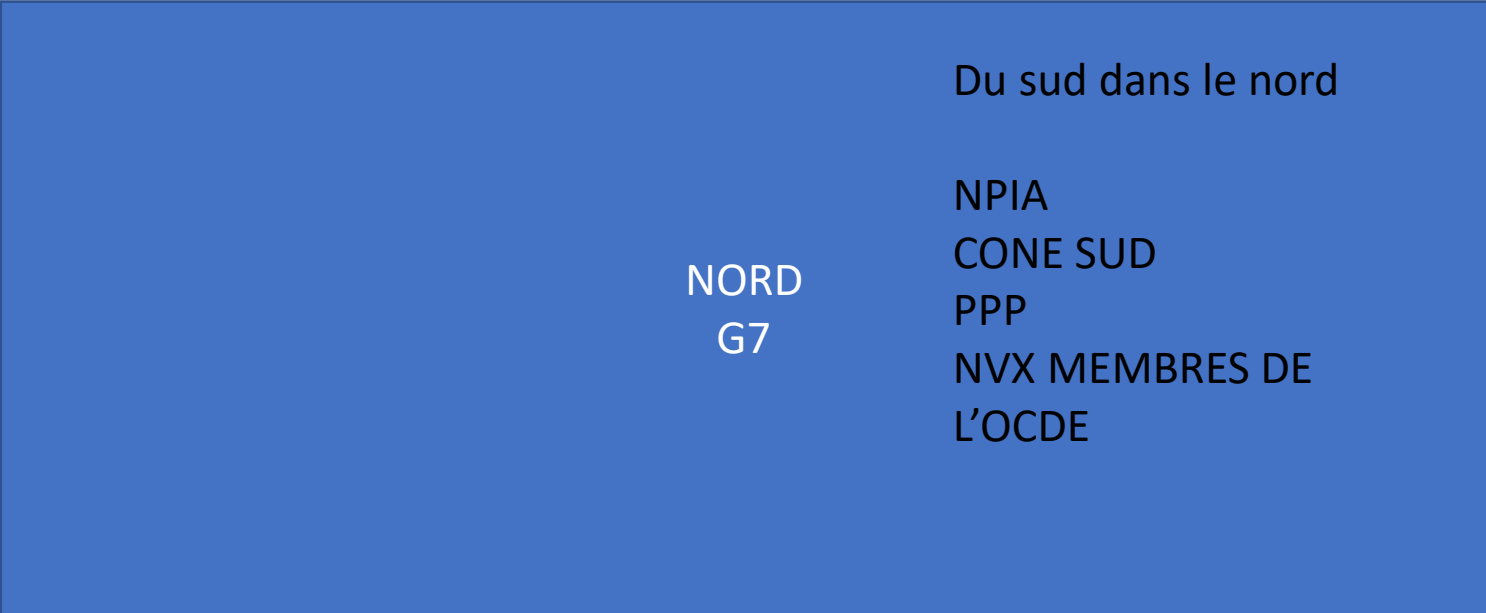


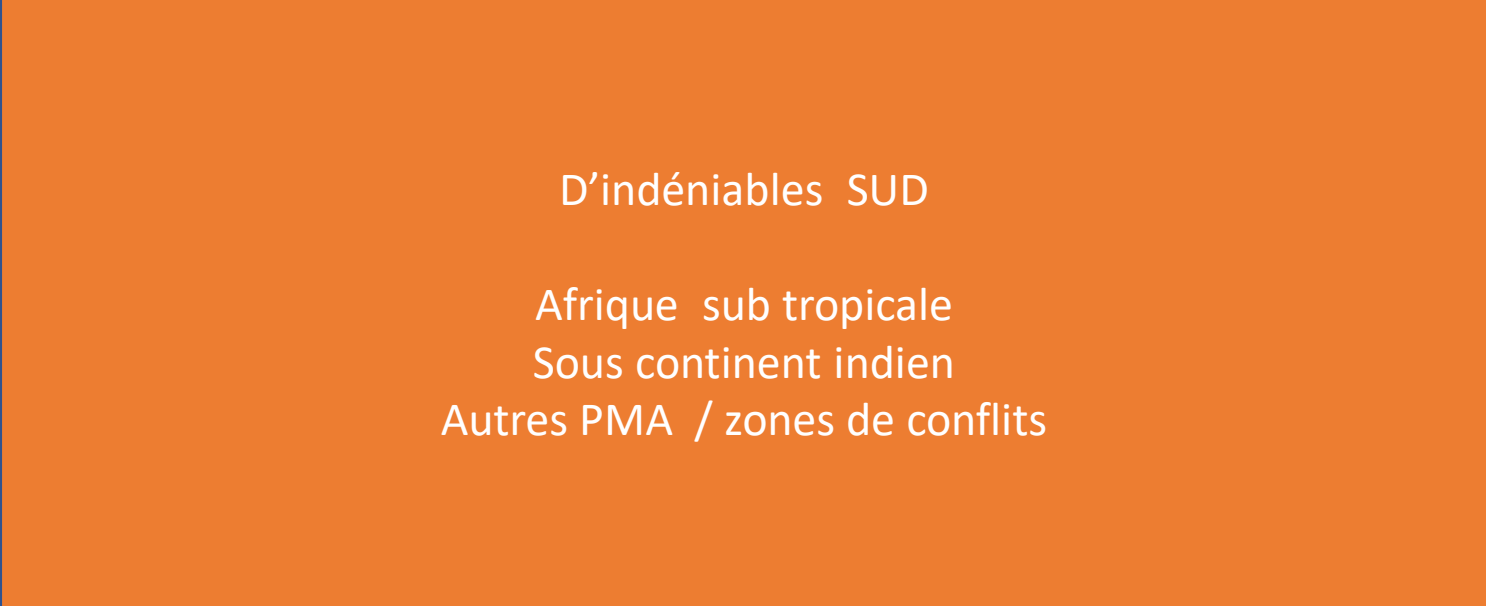
Offre une certaine lecture d'un monde inégal à l'échelle mondiale /



une
catégorisation du
monde en
fonction
des inégalités de
richesse



Pays émergents / pays intermédiaires



Cl nord et sud = des limites discutées, des catégories mouvantes et emboîtées , et discontinues

ACCUEIL > CÉLÉBRITÉ

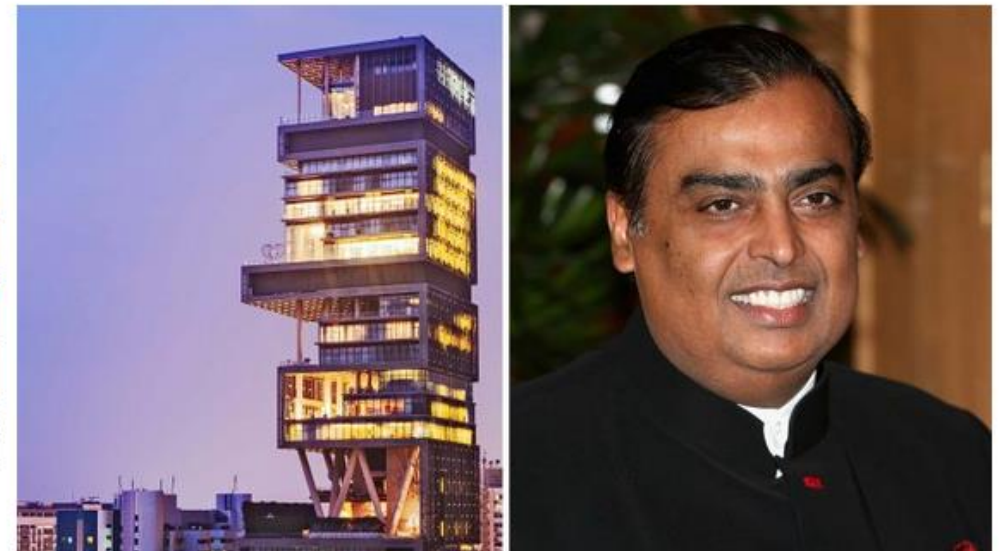
À l'intérieur d'Antilia, le manoir de Mukesh Ambani à 2 milliards de dollars à Mumbai

À l'occasion de l'anniversaire de l'industriel milliardaire indien, nous visitons sa maison de 400 000 pieds carrés située dans l'une des adresses les plus chères du monde!

1,1 K



AD Insider | PUBLIÉ: 19 AVRIL 2019 | 08:30:45 EST



Cette habitation dont on parle beaucoup dans le sud de Mumbai est l'une des maisons les plus chères au monde

Il y a des maisons de luxe, puis il y a Antilia - la maison de Mumbai du magnat des affaires Mukesh Ambani, président de Reliance Industries. Inspiré par la mythique île de l'Atlantique, Mukesh Ambani's, situé sur Altamount Road, au sud de Mumbai, est considéré comme la deuxième propriété la plus chère au monde après le palais de Buckingham. Le manoir haut de gamme coûterait environ 1 à 2 milliards de dollars. Voici quelques raisons pour lesquelles la maison de Mukesh Ambani, Antilia, a atteint un statut emblématique en Inde et dans le monde:



GRAND ANGLE

Des Roms posés au cœur de la ville

Par [Alice Géraud](#) — 7 novembre 2012 à 19:06



Organisation

Membres

-  Afrique du Sud
-  Allemagne
-  Arabie saoudite
-  Argentine
-  Australie
-  Brésil
-  Canada
-  Chine
-  Corée du Sud
-  États-Unis
-  France
-  Inde
-  Indonésie
-  Italie
-  Japon
-  Mexique
-  Royaume-Uni
-  Russie

Aggregate GDP

\$75.9 trillion

Worldwide Total



None



GDP



Debt



Population



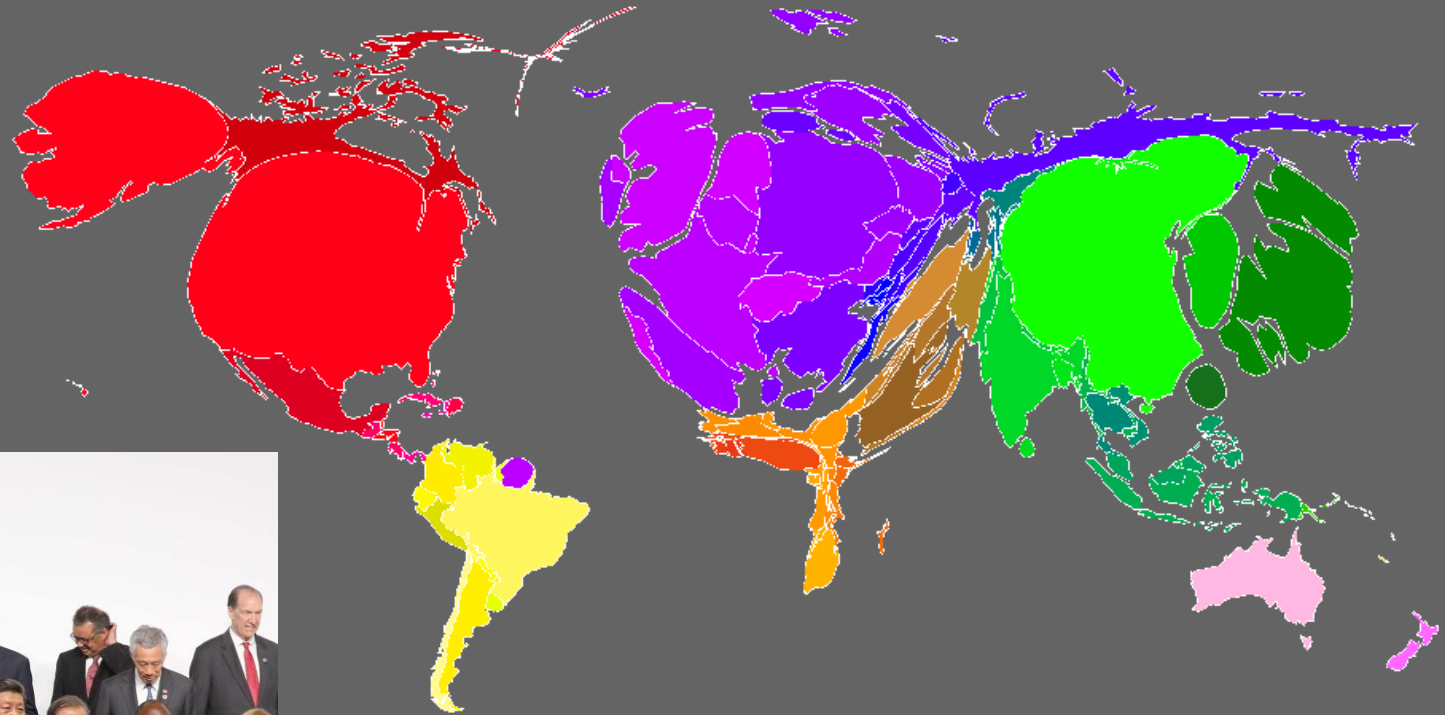
Births



Wealth



Billionaire



G20 OSAKA SUMMIT
2019



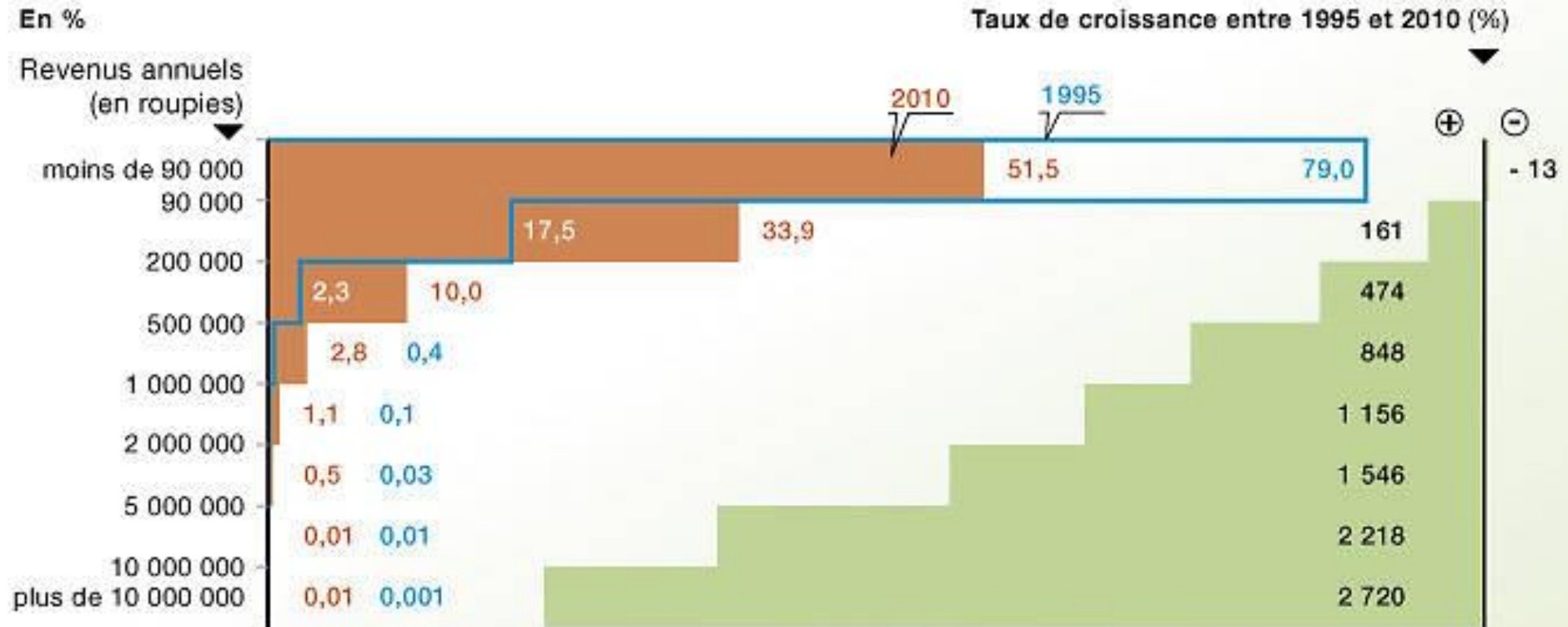
B) de fortes inégalités internes

1) niveau de richesse et
inégalités

a) Des indicateurs spécifiques
pour mesurer les inégalités

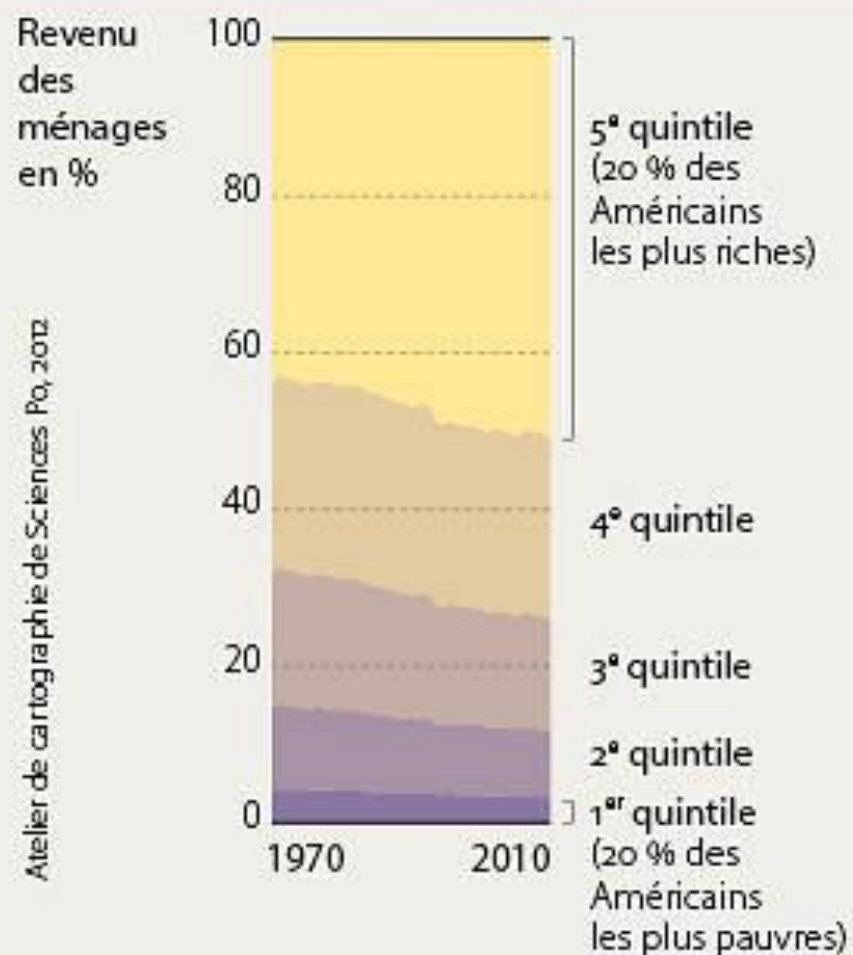
Comment Mesurer la distribution des revenus ?

Répartition des revenus par foyer en Inde, 1995-2010



Source : National Council for Applied Economic Research (NCEAR)

DISPERSION DES REVENUS, 1967-2011

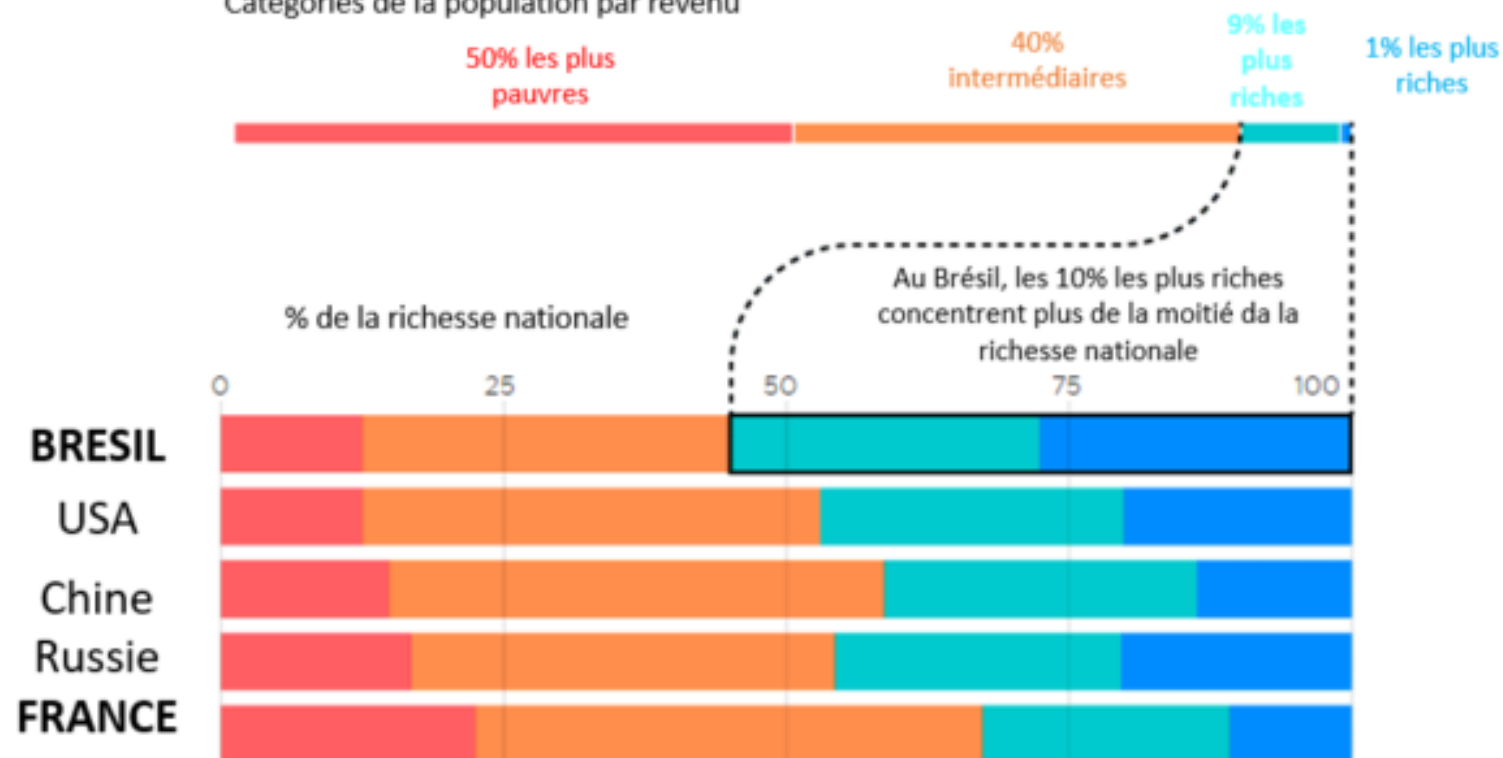


Source : C. DeNavas-Walt, B. D. Proctor, J. C. Smith, *Income, Poverty, and Health Insurance Coverage in the United States: 2011*, U. S. Census Bureau, 2012.

CONCENTRATION DE LA RICHESSE

En 2016

LÉGENDE DU GRAPHIQUE
Catégories de la population par revenu



Source : traduit de [Nexo journal](#)
Et de [Word Wealth & Income Database](#)
Traduction Editions [Anacaona](#)

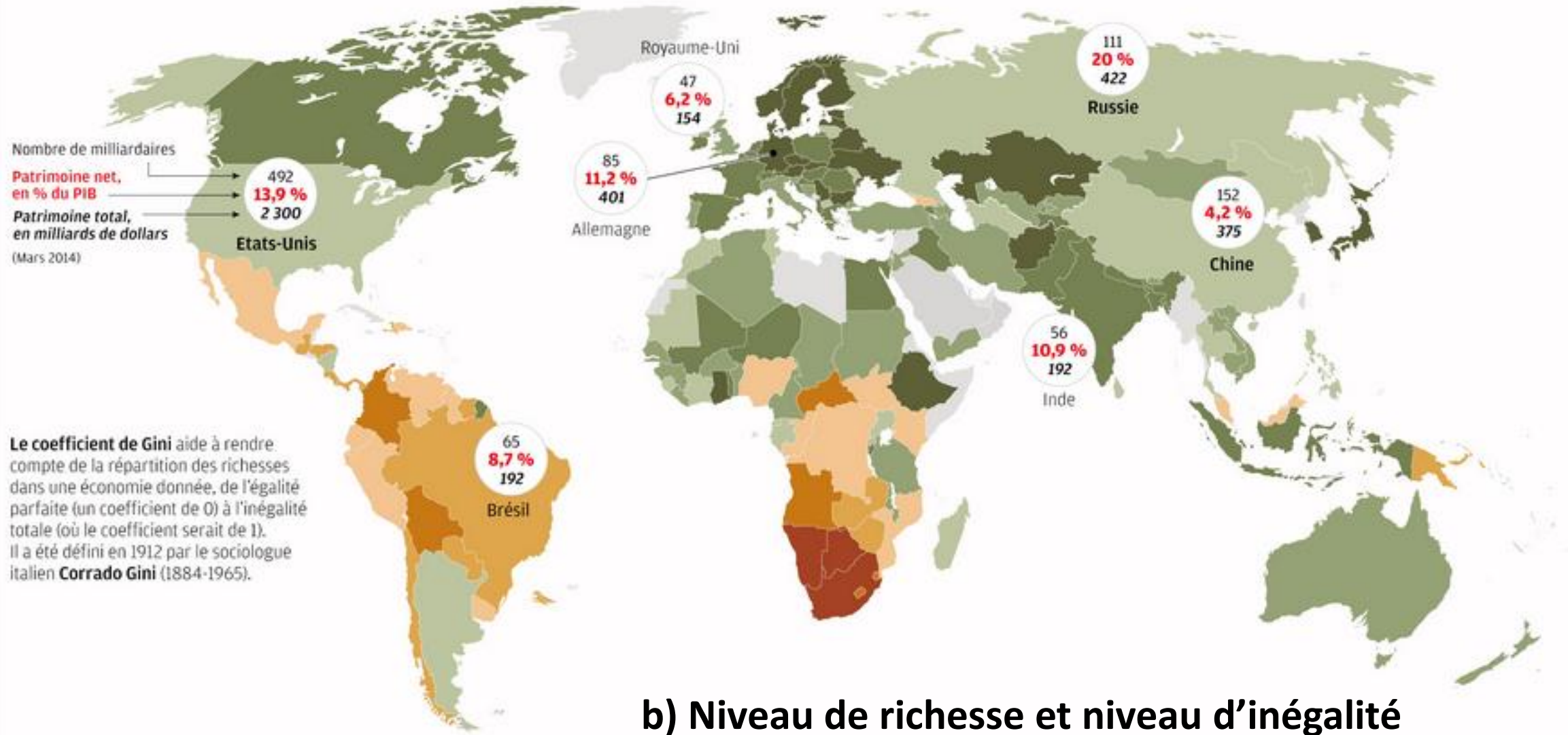
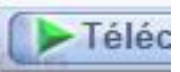
L'inégalité au sein de chaque pays d'après le coefficient de Gini



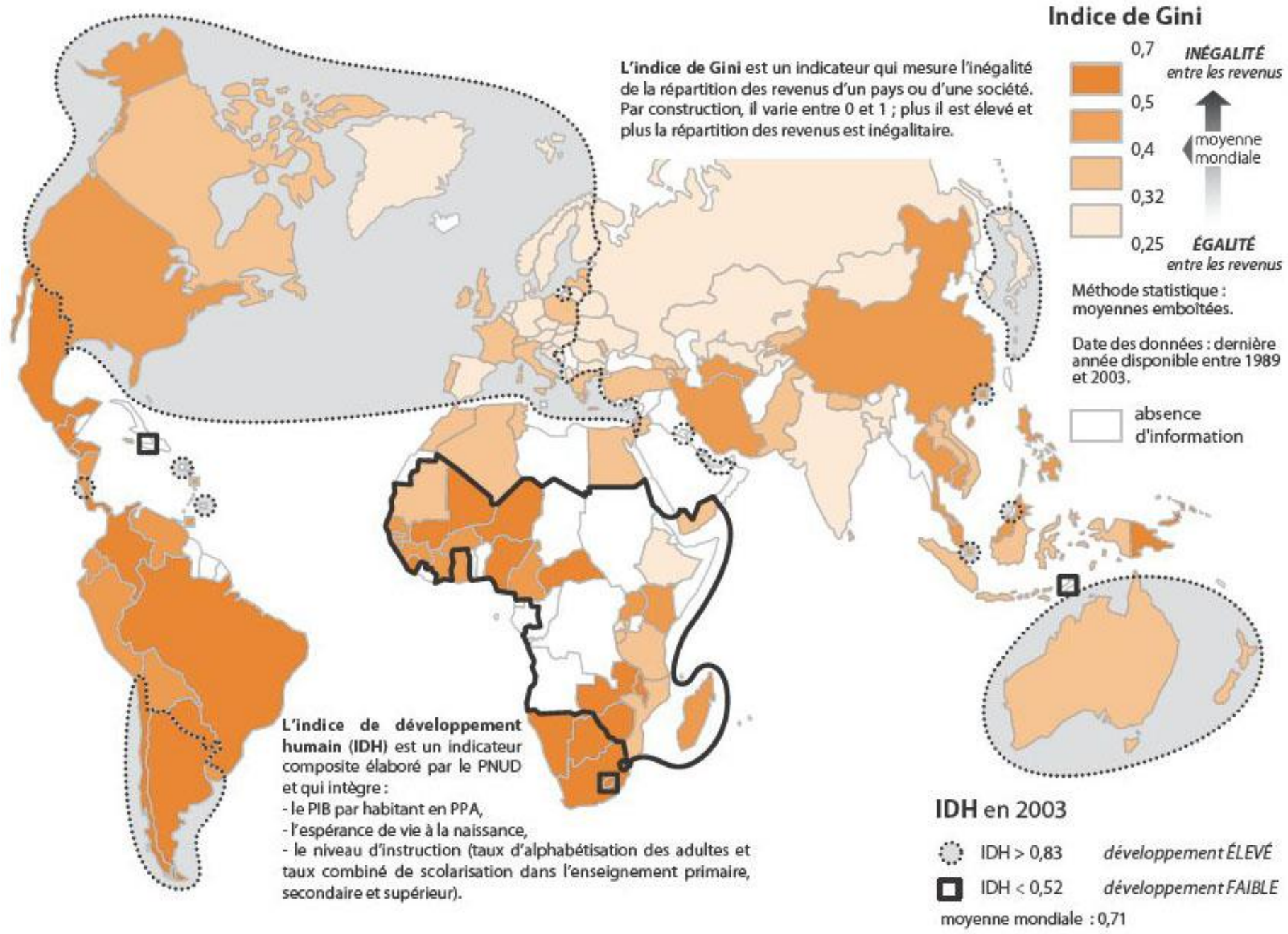
Pas de données

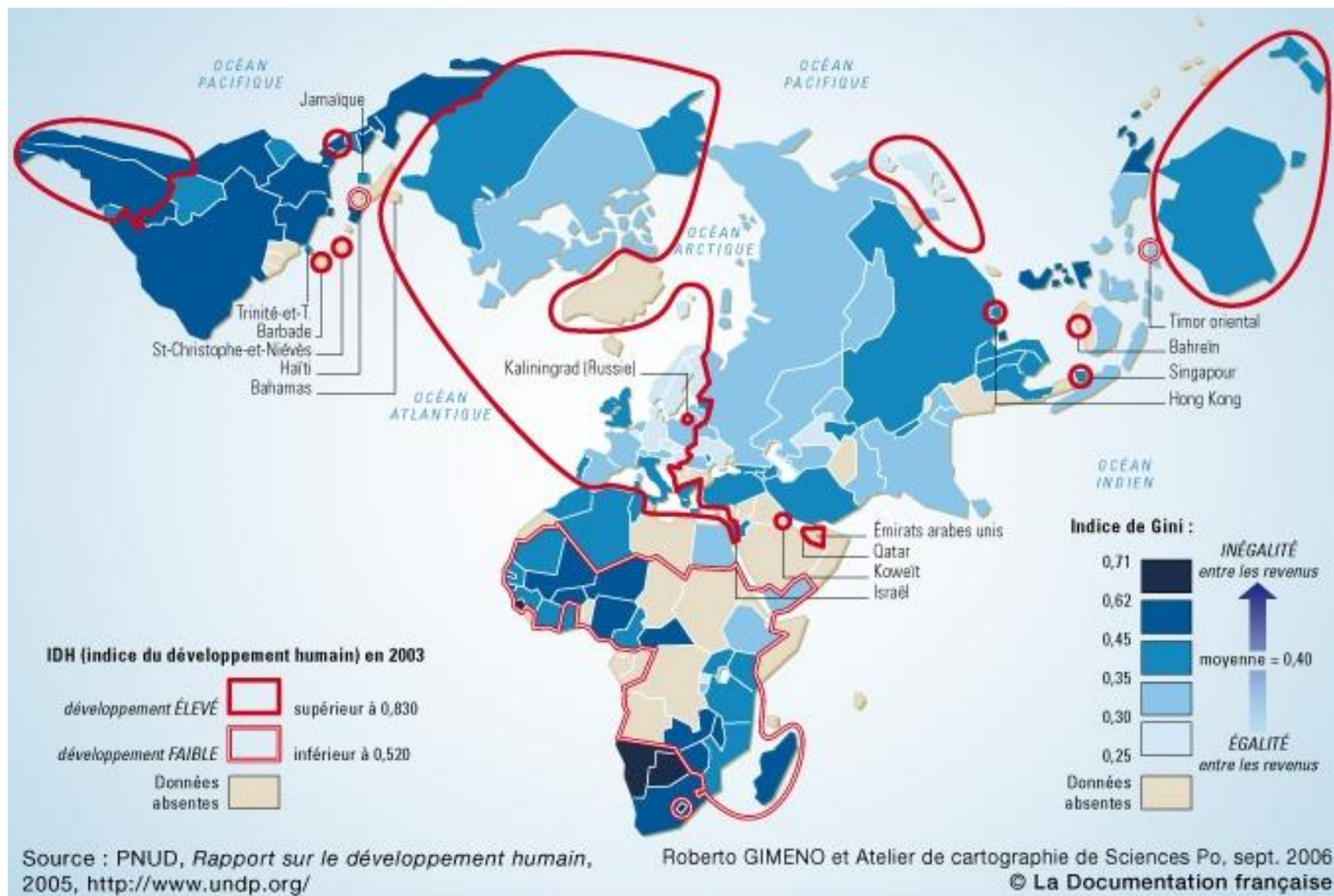
Classement selon le patrimoine net des milliardaires

- | | | |
|----------------------|-------------|----------------|
| 1 Etats-Unis | 5 France | 9 Italie |
| 2 Russie | 6 Hong Kong | 10 Royaume-Uni |
| 3 Allemagne | 7 Brésil | |
| 4 Chine continentale | 8 Inde | |



b) Niveau de richesse et niveau d'inégalité

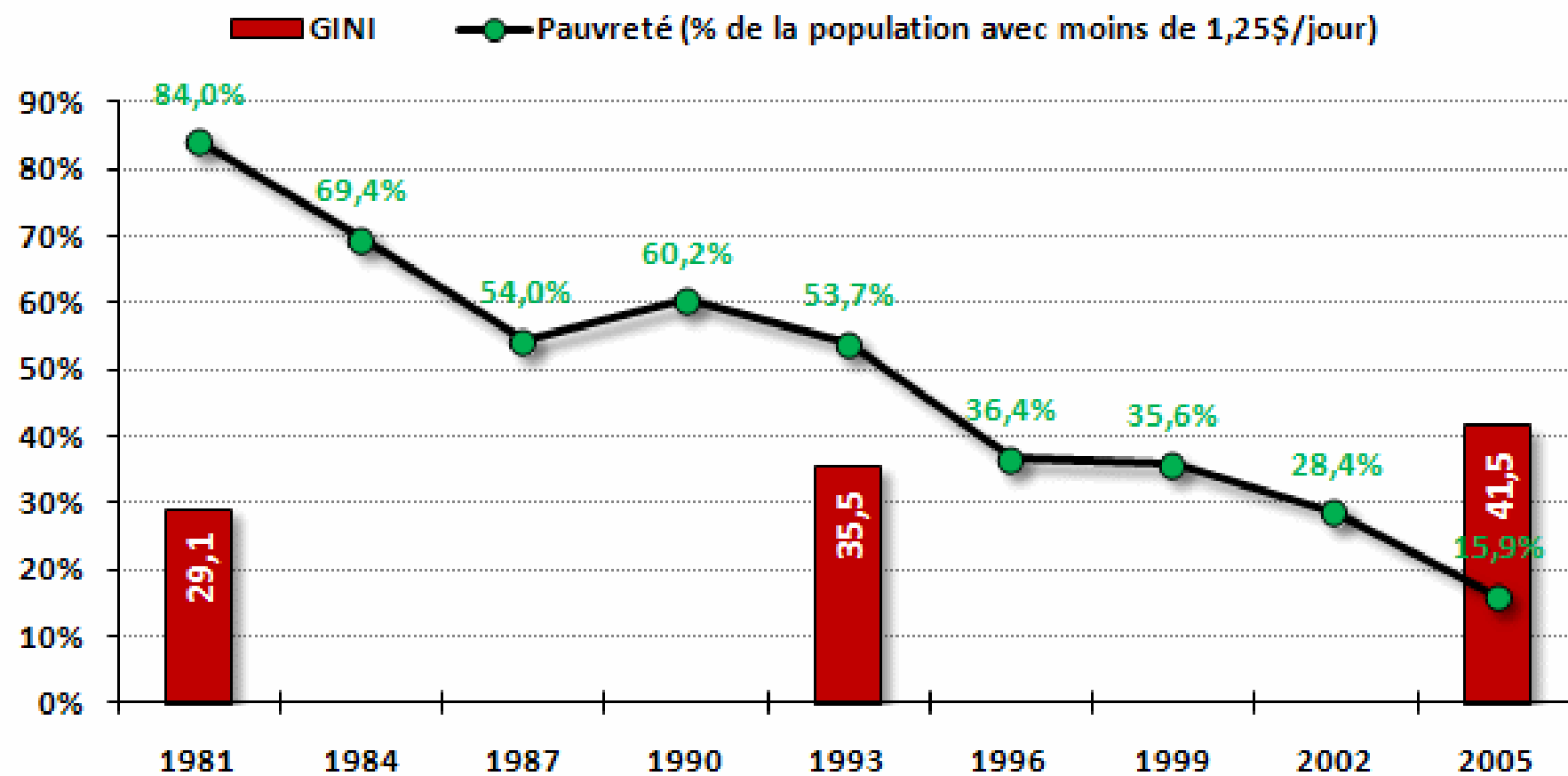




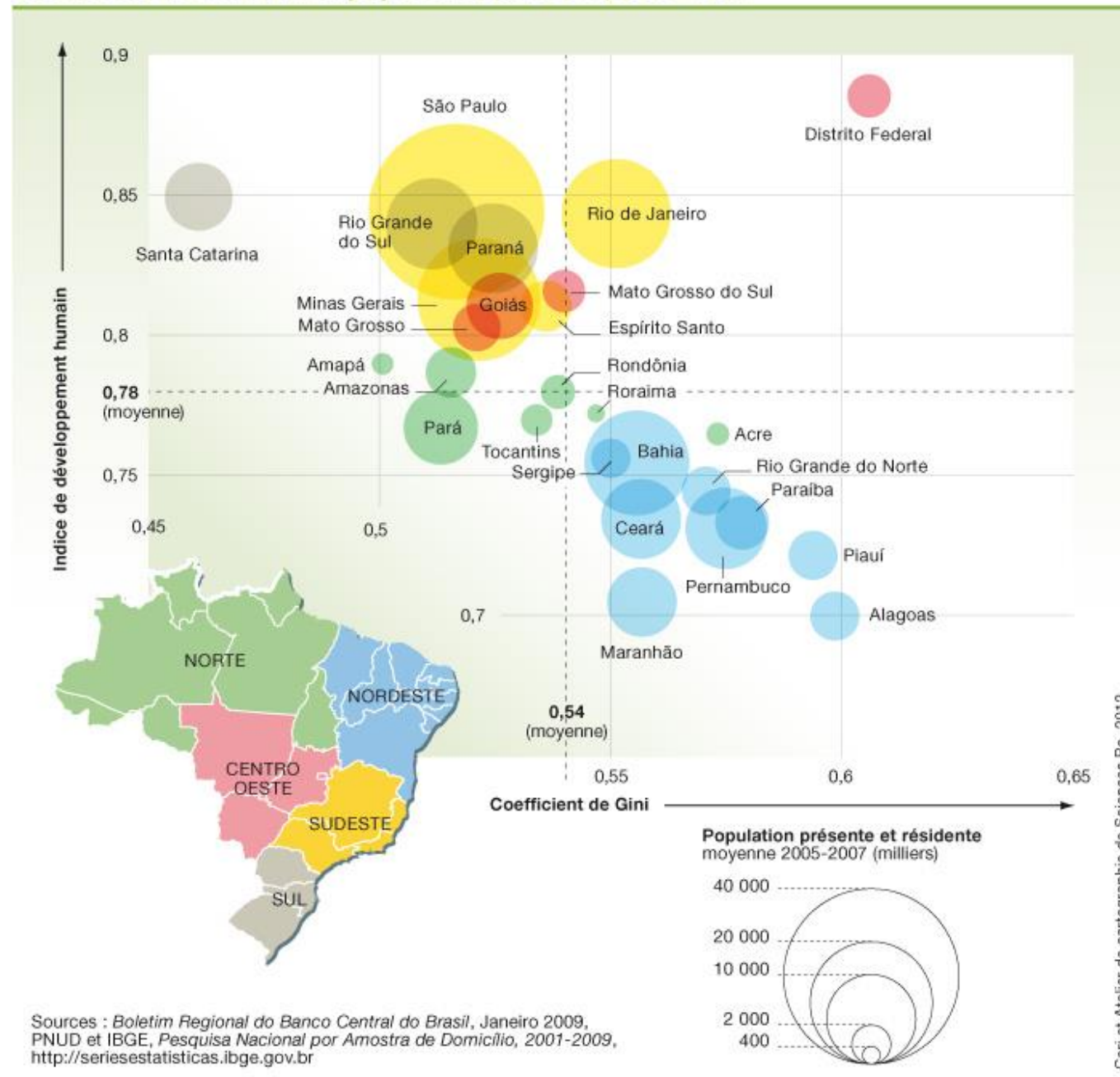
Inégalité des revenus et développement humain

Source : *Questions internationales* n°22, nov.-déc. 2006

Pauvreté et inégalité (GINI) en Chine



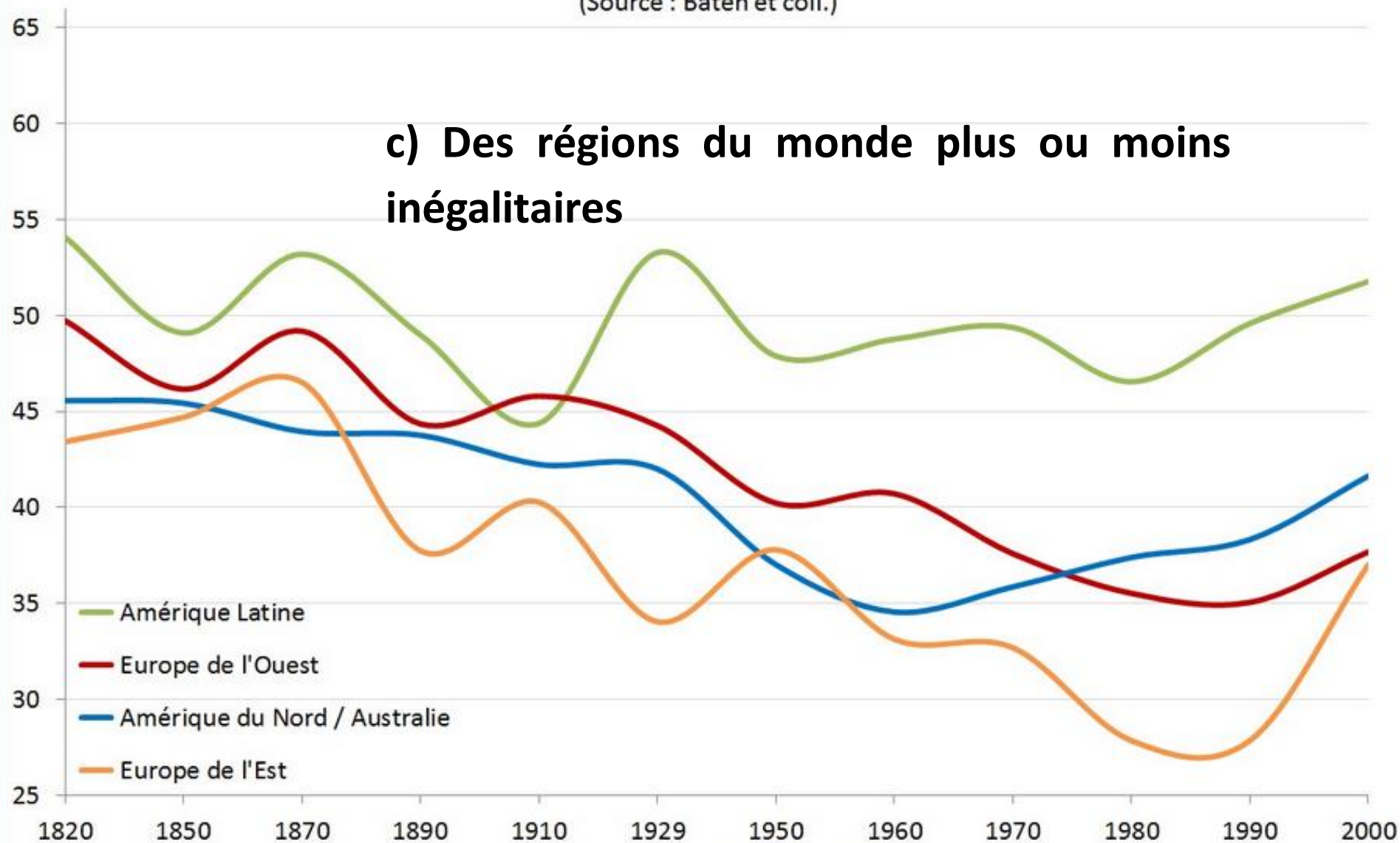
Coefficient de Gini/IDH et population au Brésil, 2005-2007



Évolution historique de l'indice de Gini par Zone Géographique, 1820-2000

(Source : Baten et coll.)

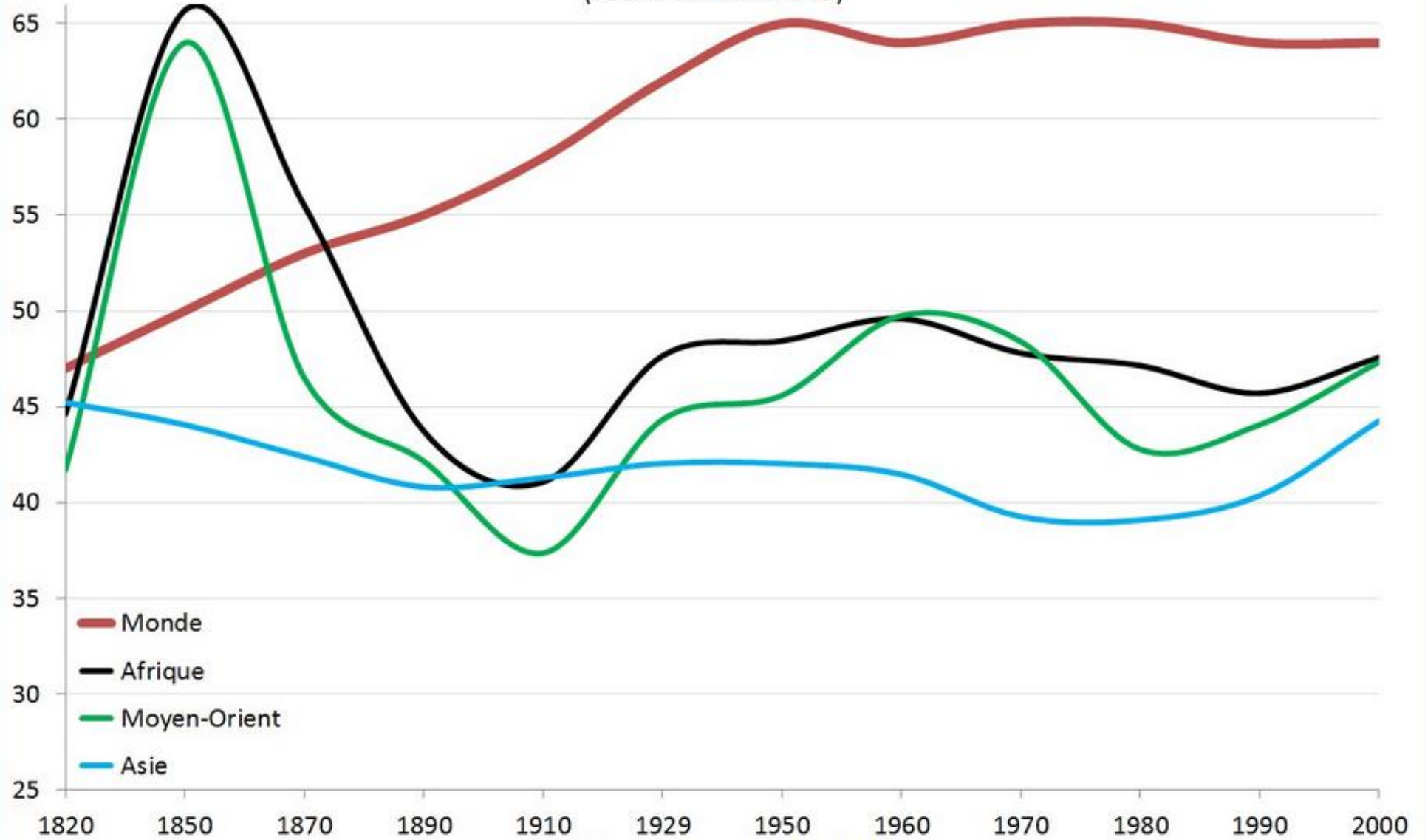
c) Des régions du monde plus ou moins inégalitaires



© Olivier Berruyer, www.les-crises.fr

Évolution historique de l'indice de Gini par Zone Géographique, 1820-2000

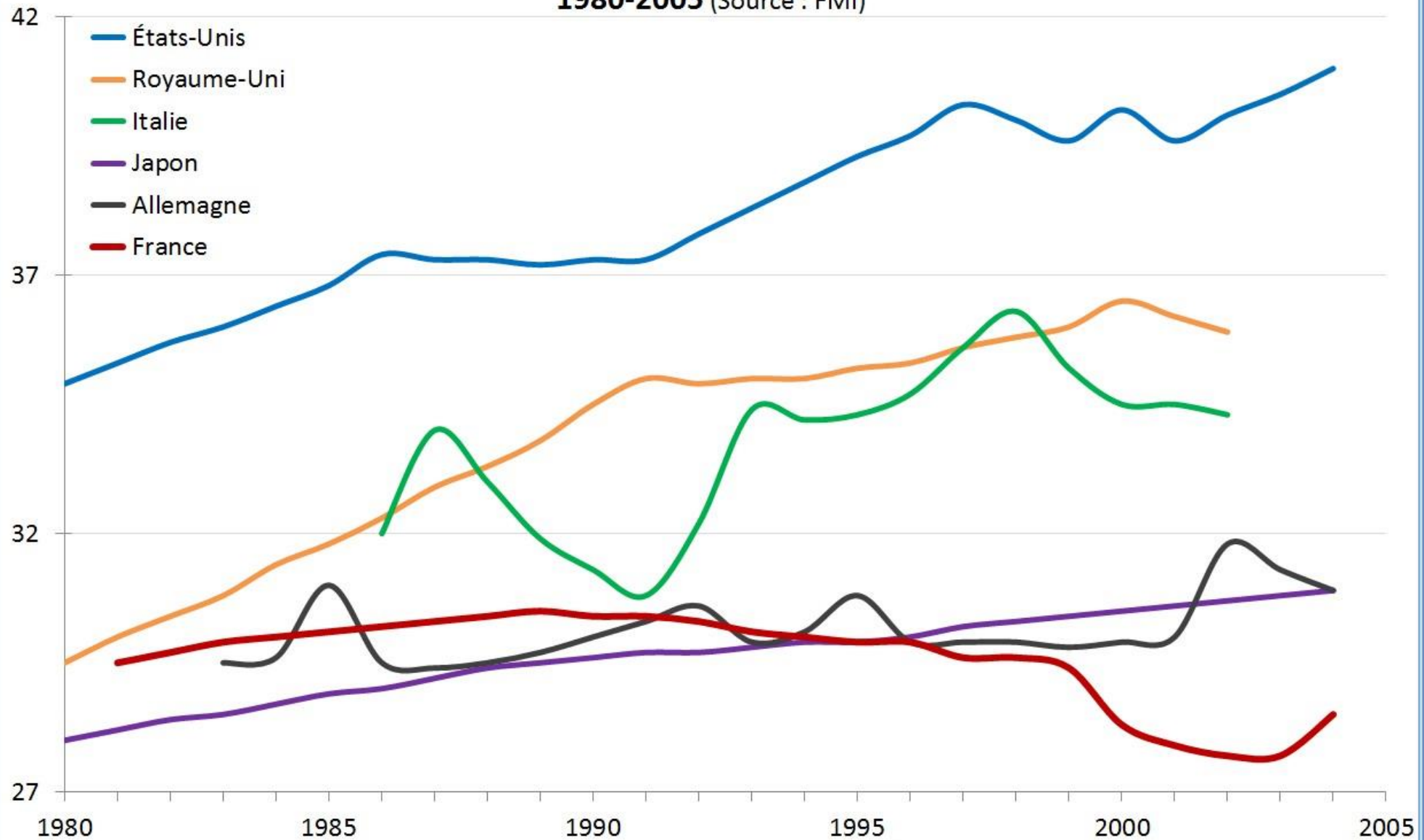
(Source : Baten et coll.)



© Olivier Berruyer, www.les-crises.fr

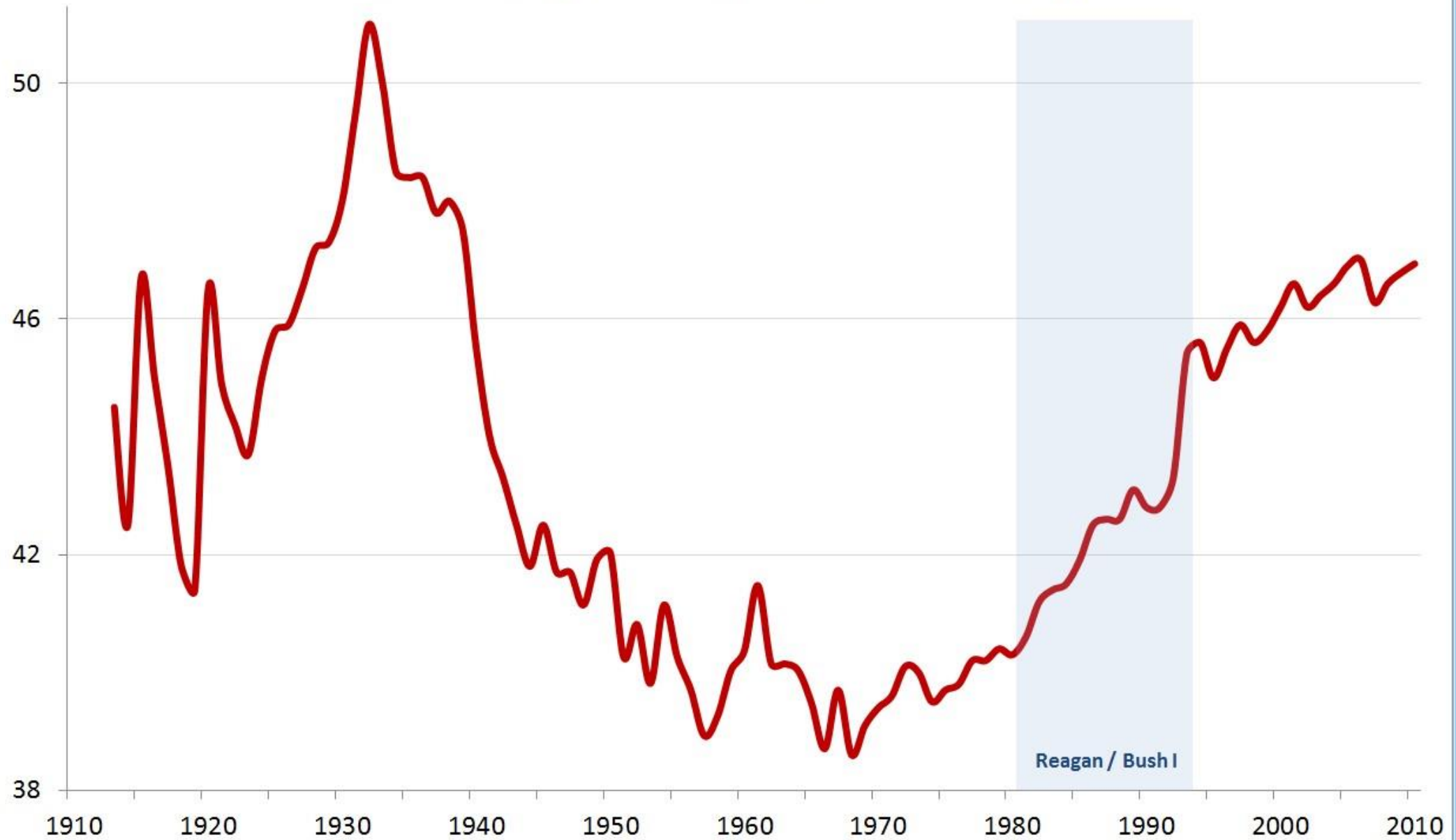
Évolution récente de l'indice de Gini de plusieurs pays occidentaux

1980-2005 (Source : FMI)



Évolution de l'indice de Gini aux États-Unis, 1913-2010

(Source : Berruyer, d'après Doug Henwood et Census Bureau)



- **3) la pauvreté dans le monde**

- a) comment mesurer la pauvreté ?

- b) une baisse continue de l'extrême pauvreté

dans le monde / mais une répartition très inégale de l'extrême pauvreté

- c) Les territoires de la pauvreté

Comment définir la pauvreté ? pas tellement de débats

- **Peut être définie en terme monétaire et éco** = insuffisance et irrégularité des revenus
- **D'autres critères qui qualifient un niveau de vie** = logement / indices démo / type d'emploi / nv scolaire
- **Par les « capacités » d'A. Sen** = défaut d'avoir et défaut de pouvoir = **privation de la capacité de choix** /
- **défaut de savoir** = défaut de capital scolaire et culturel

.....

NOUS INTRODUISONS LA NOTION DE « SEUIL DE PAUVRETÉ SOCIÉTAL »

Être pauvre est un état relatif.

Dans un pays pauvre, il suffira de pouvoir s'alimenter et se vêtir pour travailler, tandis que dans un pays plus riche, il sera également nécessaire de disposer d'un accès internet, d'un téléphone portable et d'un véhicule.

En 2015, environ 2,1 milliards de personnes sont relativement pauvres par rapport à la société dans laquelle ils vivent.



une géographie mondiale de la pauvreté est-elle possible ?

pb de comparabilité



OUBLIÉS DE NOS CAMPAGNES

Accueil | L'expo | Portraits sonores | La tournée | Contact | A propos nous ?

Une exposition organisée par le Secours Catholique et l'agence MYOP



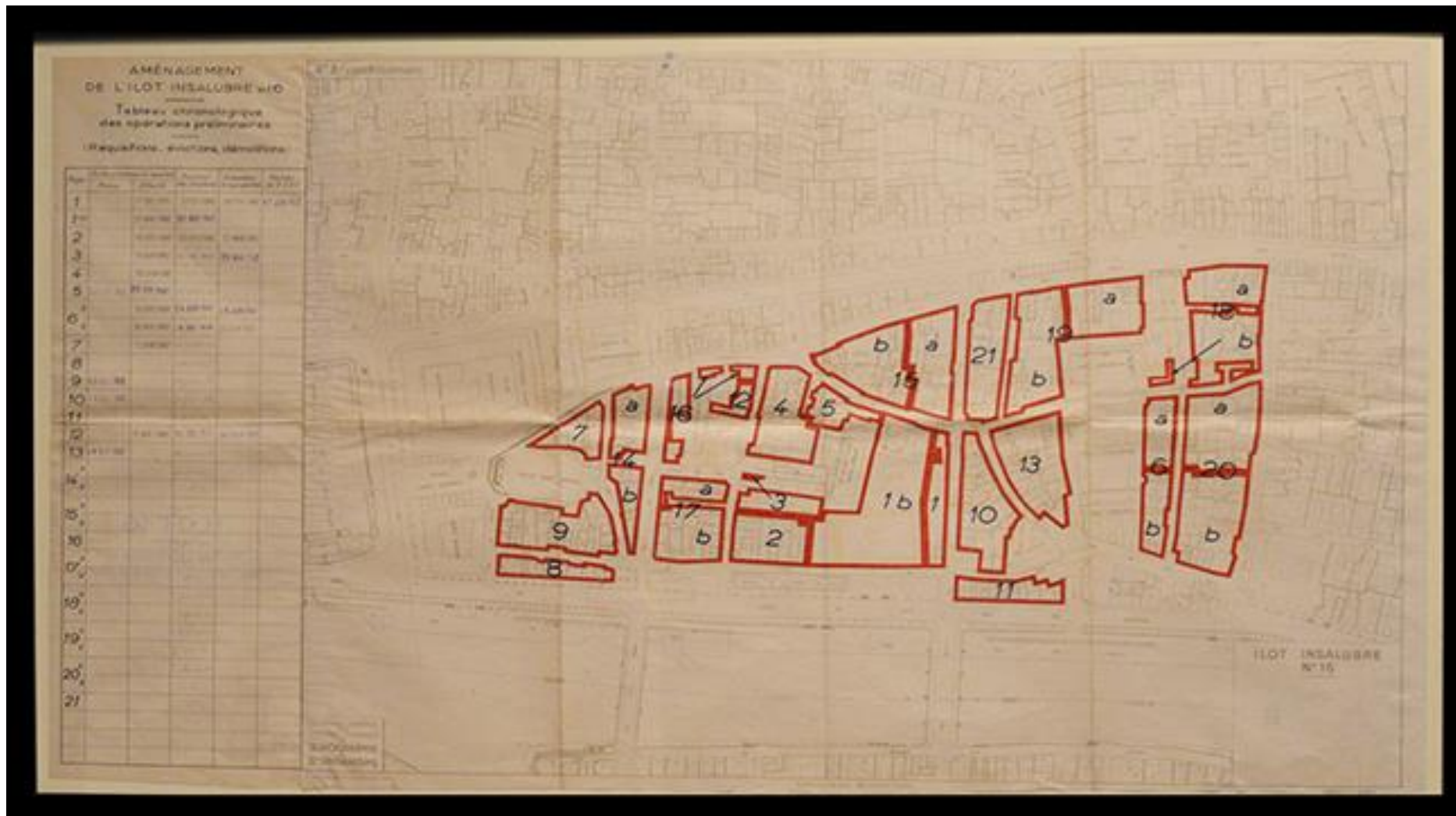
Les visages de la pauvreté rurale

En images. Dans le Gers, les bénévoles de la Croix-Rouge croisent les visages de la pauvreté rurale, qui apparaissent en même temps que les handicaps, les tutelles, les maladies mal soignées.

Télécharger ce fichier Vidéo

Comment mesurer spécifiquement la pauvreté ?

La tuberculose, marqueur de la pauvreté dans les « îlots insalubres » pour le conseil municipal de Paris 1906



La tuberculose, maladie de la pauvreté

Par [Anne-Laure Lebrun](#) | Mis à jour le 07/12/2017 à 16:40 / Publié le 07/12/2017 à 11:48



» LIRE AUSSI: La tuberculose recule en France, sauf en Seine-Saint-Denis

Toutefois des disparités régionales et sociales persistent. L'Île-de-France, la Guadeloupe et Mayotte sont les départements les plus concernés par cette maladie infectieuse. Les populations précaires telles que les sans domicile fixe et les migrants de pays pauvres sont les plus touchés. La promiscuité, la malnutrition et les conditions de vie insalubres favorisent le «réveil» du bacille et le déclenchement de la maladie.

Selon les dernières données épidémiologiques françaises, près de 6 cas de tuberculose sur 10 sont déclarés chez des personnes nées à l'étranger. Elles viennent principalement d'Afrique subsaharienne et du Nord. Des malades qui n'ont pas toujours accès au système de soins, ce qui complique l'accès et le suivi du traitement. Or, la bonne observance de ce traitement long de 6 mois est primordiale pour la guérison.

La tuberculose recule en France, sauf en Seine-Saint-Denis

Par [le figaro.fr](#) | Publié le 18/03/2014 à 10:32

14 commentaires



INFOGRAPHIE - Cette maladie infectieuse très contagieuse est plus fréquente chez les populations précaires et les migrants de fraîche date.

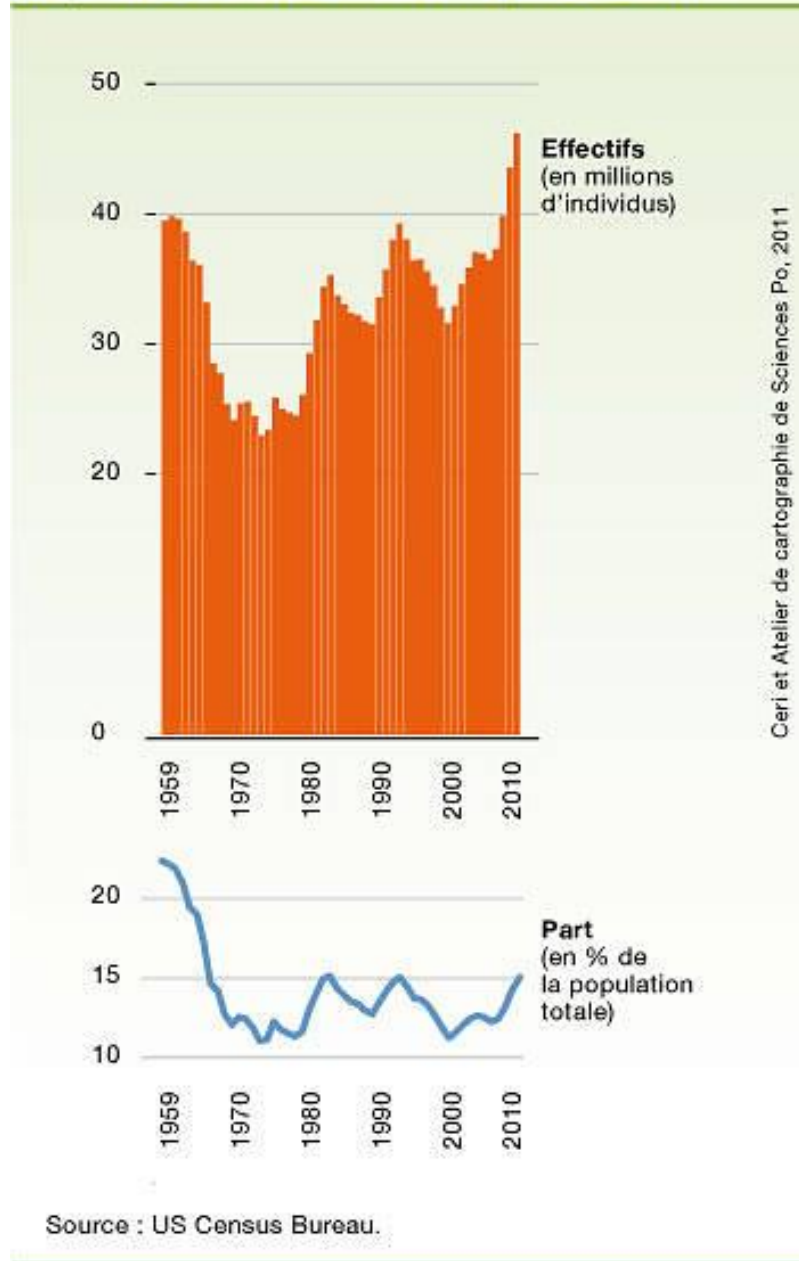
Bien que la France fasse partie des pays désormais peu touchés par la tuberculose, cette maladie reste une préoccupation de santé publique, notamment avec l'apparition d'un nombre croissant de formes résistantes. Aussi les autorités sanitaires surveillent-elles régulièrement l'évolution de la situation. Selon le dernier Bulletin épidémiologique et parasitologique de la France (InVS), publié en 2013, le nombre de cas a diminué en France.

La tuberculose, maladie de la précarité

Par [Pauline Fréour](#), Service Infographie | Publié le 06/06/2016 à 15:30

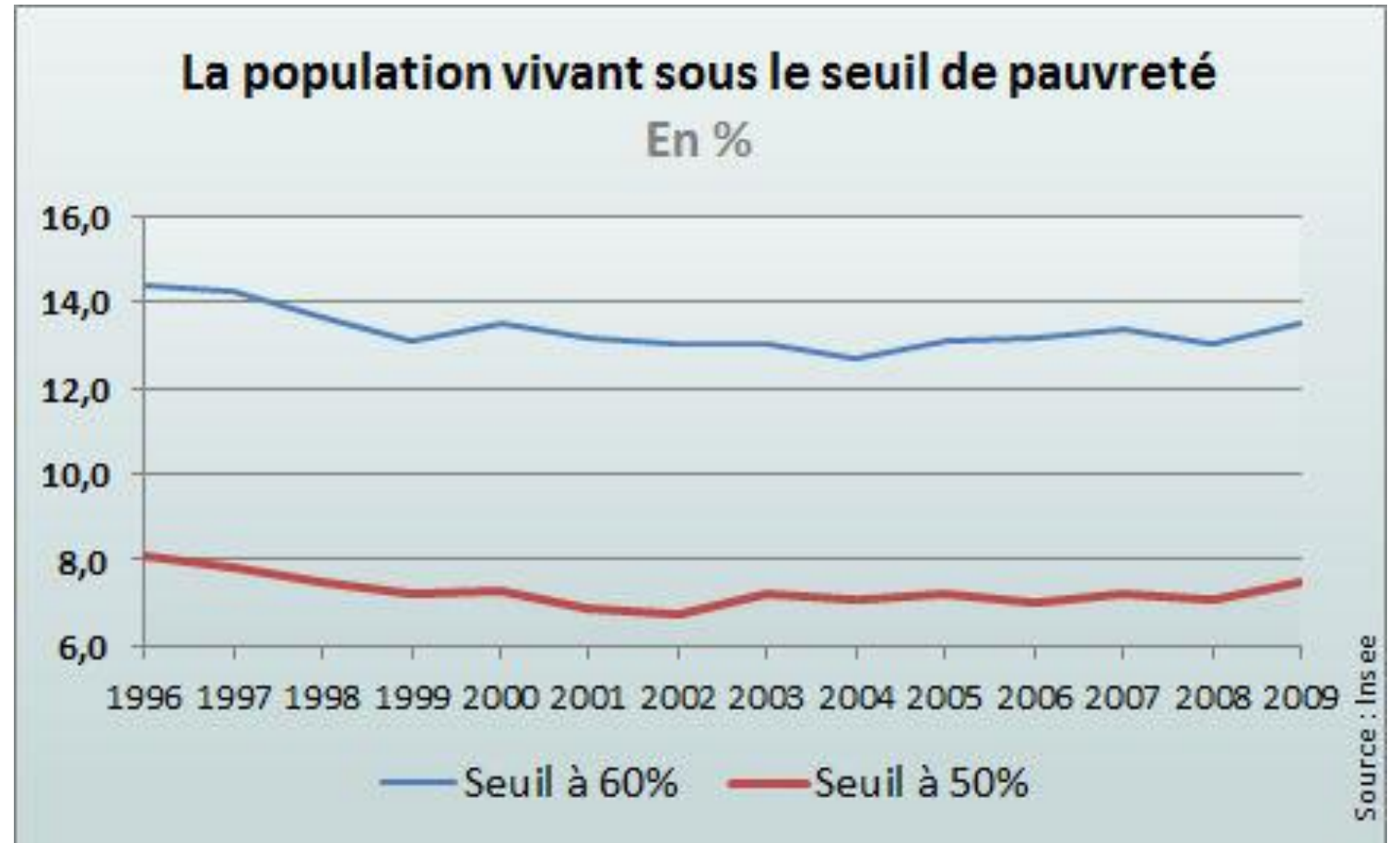


Personnes vivants sous le seuil de pauvreté aux États-Unis, 1959-2010



- - à l'échelle des Etats = le seuil de pauvreté

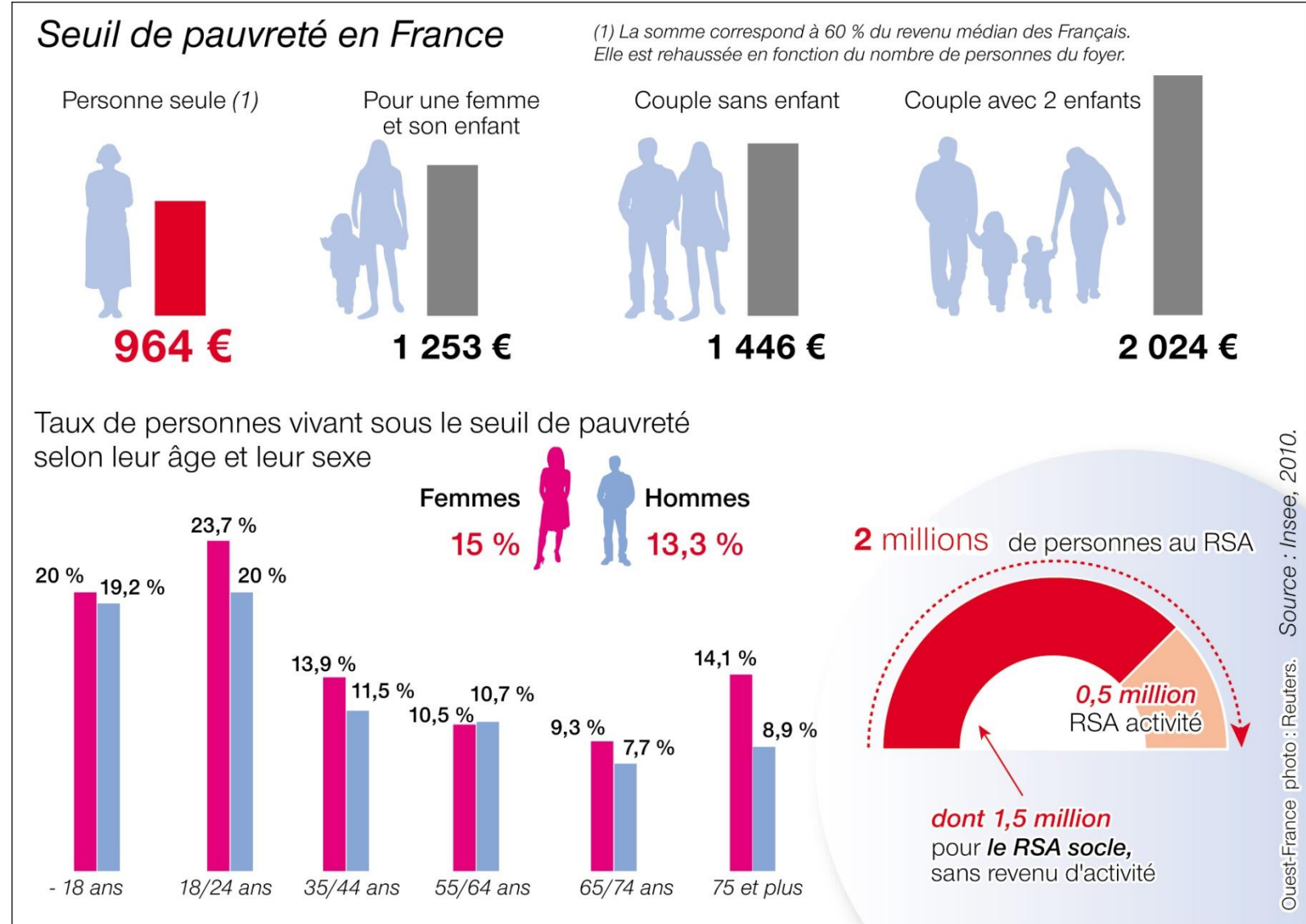
En France



à l'échelle des Etats = le seuil de pauvreté

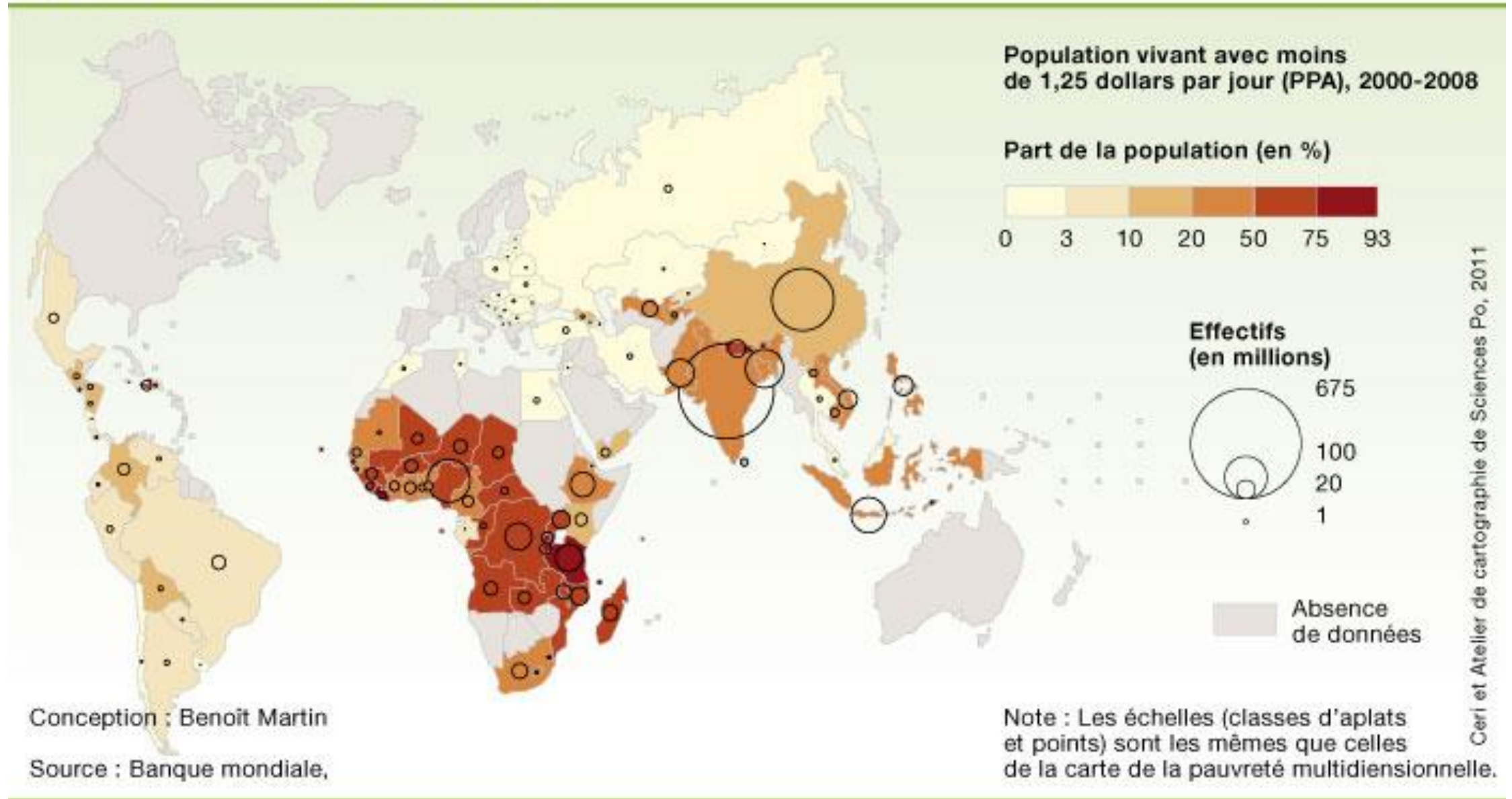
la pauvreté est mesurée *par rapport* au revenu médian

On utilise le « seuil à 50 % ». Si le revenu médian est de 1 666 euros pour une personne seule, le seuil de pauvreté est égal à 833 euros ($1\ 666 * 50/100$ (ou divisé par 2) = 833). Mais la France est passée à une définition plus extensive, souvent utilisée par les institutions européennes : le seuil à 60 % du revenu médian, soit 1 000 euros ($1\ 666 * 60/100 = 1\ 000$).



A l'échelle du monde = la pauvreté monétaire

Pauvreté monétaire, 2000-2008



Recensement en RDC: chronique d'un fiasco



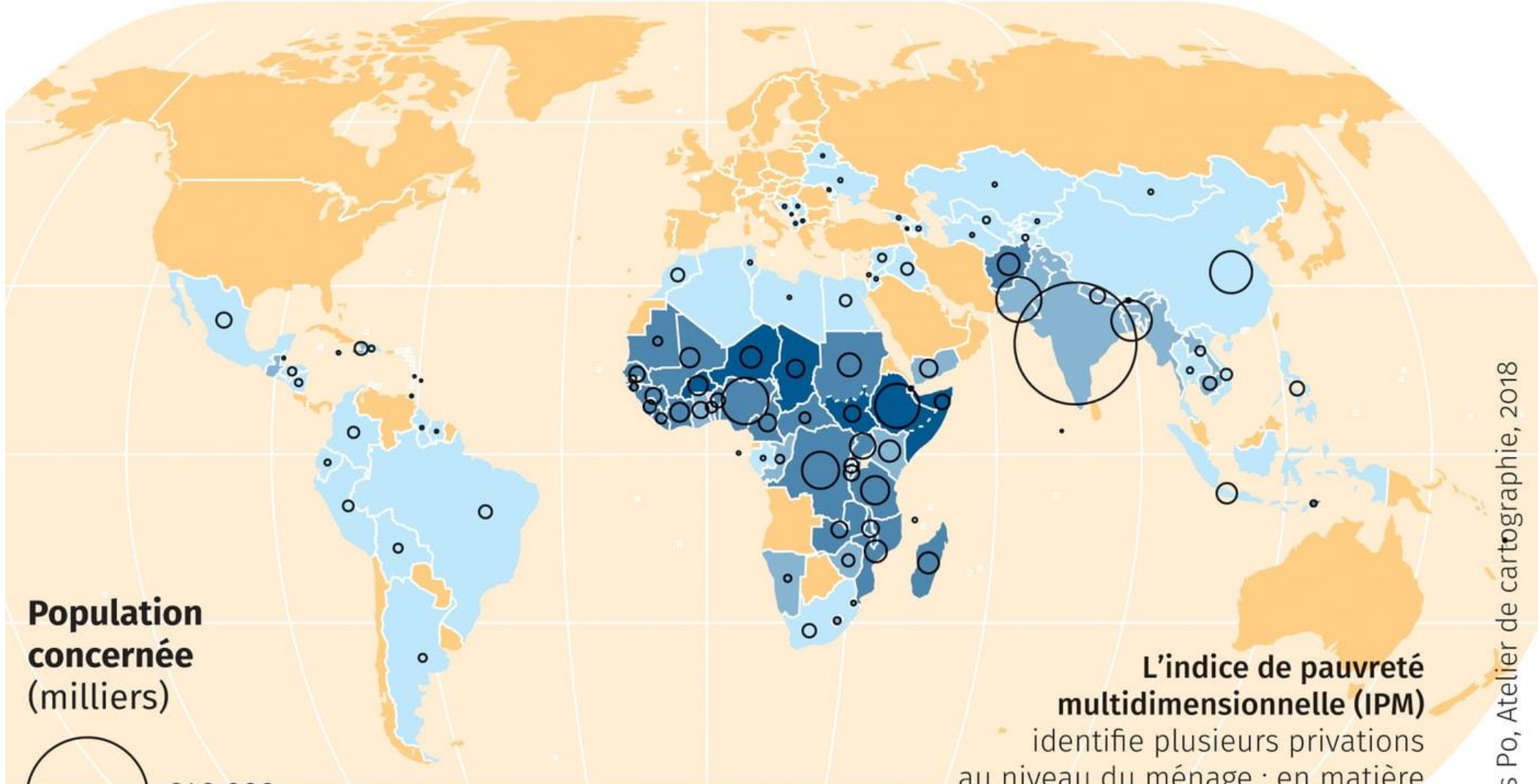
Publié le : 23/06/2019 - 22:27



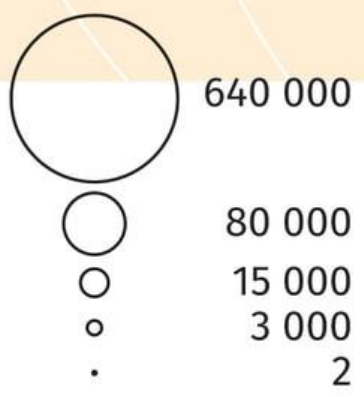
Depuis le recensement de 1984, les démographes se perdent en conjectures pour déterminer le nombre exact d'habitants en RDC. Un flou démographique auquel le président Félix Tshisekedi a promis de mettre fin. Dans une étude publiée en mars dernier, deux chercheurs reviennent sur ce serpent de mer qui plane sur la vie politique congolaise depuis plus d'une décennie.

Lors de son discours d'investiture, le 24 janvier, le président Félix Tshisekedi l'a promis *urbi et orbi* : « *Nous comptons engager le gouvernement à réaliser très rapidement un recensement sur tout le territoire* ». Avant d'insister sur l'importance de disposer « *d'information démographique fiable (...) pour la planification de notre développement dans l'ensemble du pays, province par province* ».

PUBLICITÉ



Population concernée (milliers)

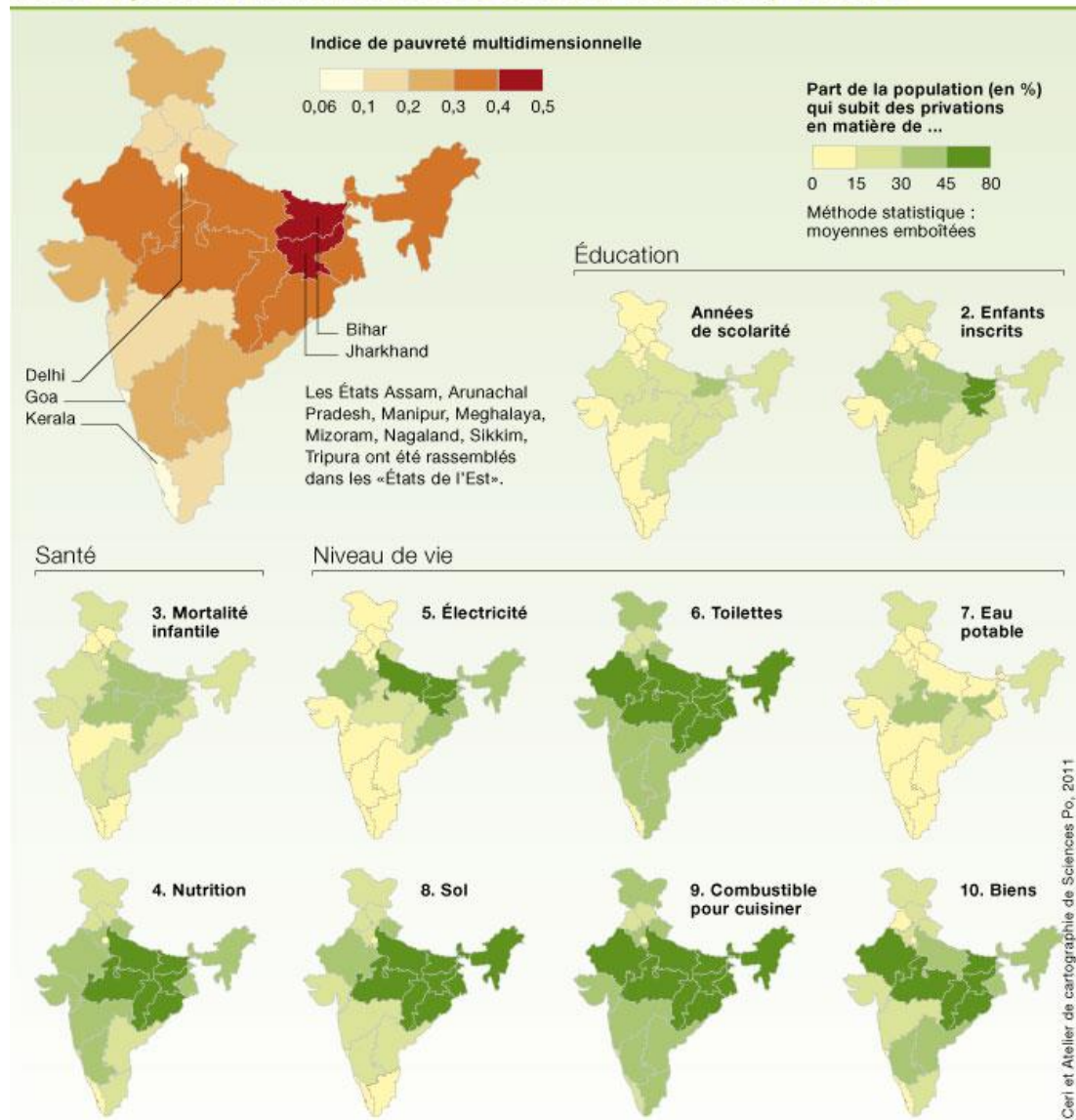


Indice de pauvreté multidimensionnelle (%)



L'indice de pauvreté multidimensionnelle (IPM) identifie plusieurs privations au niveau du ménage : en matière de santé (mortalité infantile, malnutrition), d'éducation (années de scolarité, déscolarisation des enfants) et de niveau de vie (électricité, eau potable, sanitaires, sol de l'habitat, combustibles de cuisson, biens mobiliers).

Indice de pauvreté multidimensionnelle dans les États indiens, 2000-2008



Détail des privations :

1. aucun membre du ménage n'a achevé cinq ans de scolarité,
2. au moins un enfant d'âge scolaire (moins de 14 ans) ne fréquente pas l'école,
3. un ou plusieurs enfants sont décédés,
4. au moins une personne du ménage souffre de malnutrition,
5. pas d'électricité,

6. pas d'accès à des installations d'assainissement adéquates,
7. pas d'accès à une eau claire et potable,
8. sol en terre battue dans l'habitation,
9. utilisation de combustibles de cuisson sales (déjections animales, bois ou charbon de bois),
10. le ménage ne possède ni voiture, ni camionnette, ni véhicule motorisé similaire, mais possède tout au plus l'un des biens suivants : bicyclette, motocyclette, radio, réfrigérateur, téléphone ou téléviseur.

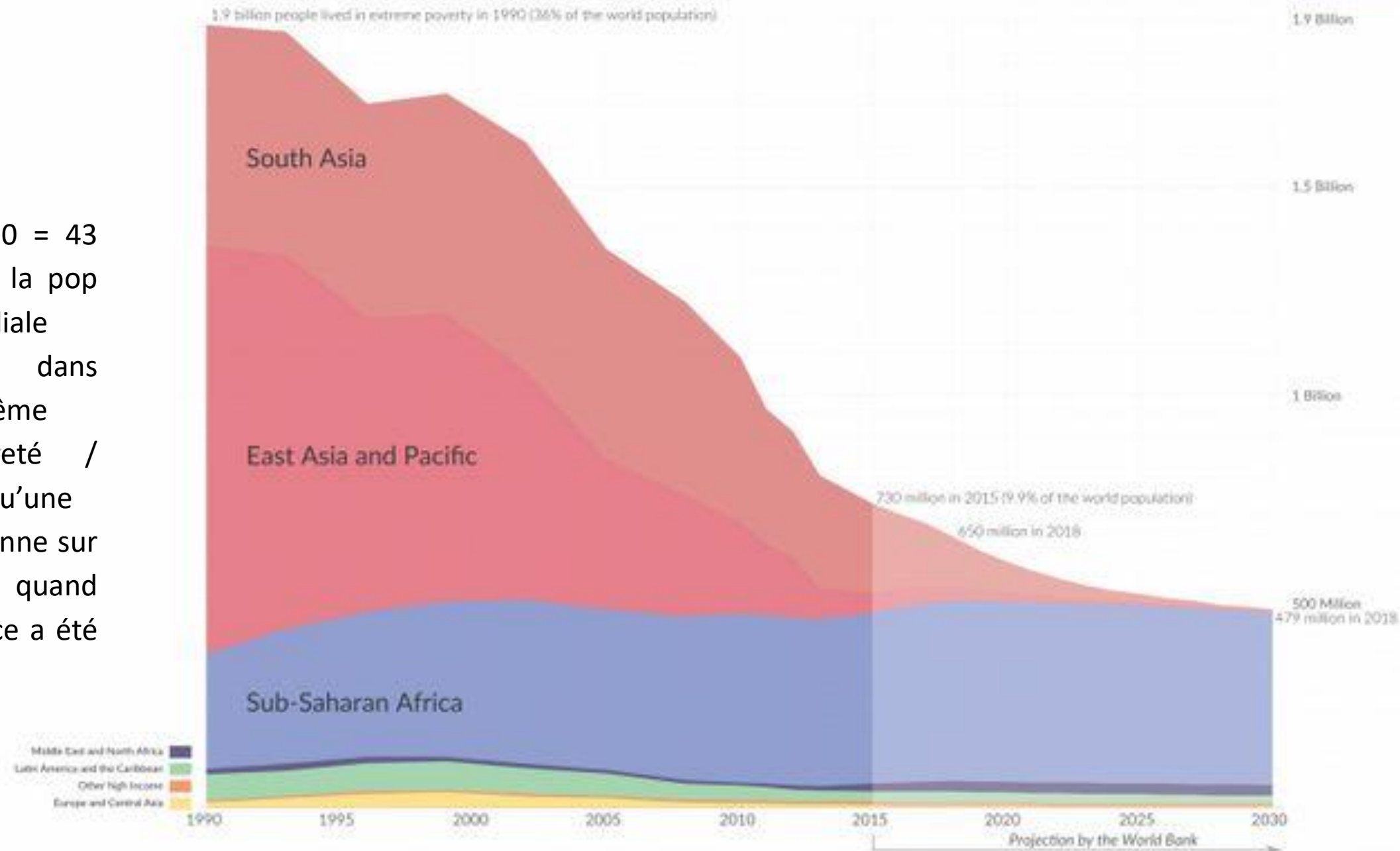
Conception : Benoit Martin

b) une baisse continue de l'extrême pauvreté dans le monde / une pauvreté relative importante = 50 % de la pop mondiale . Un « désappauvrissement » du monde ?

The number of people in extreme poverty – including projections to 2030

Extreme poverty is defined by the 'international poverty line' as living on less than \$1.90/day. This is measured by adjusting for price changes over time and for price differences between countries (PPP adjustment). From 2015 to 2030 the World Bank's projections are shown.

- 1990 = 43 % de la pop mondiale vivait dans l'extrême pauvreté / presque une personne sur deux quand l'indice a été créé



LA PAUVRETÉ EN AFRIQUE SUBSAHARIENNE

En 2015, le nombre de personnes vivant dans l'extrême pauvreté en Afrique subsaharienne était supérieur à celui du reste du monde.



Afrique subsaharienne | 413,3 millions

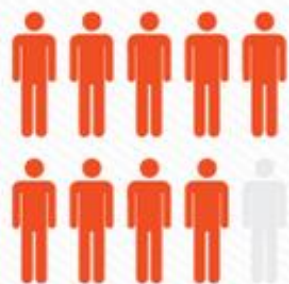
Asie du Sud | 216,4 millions

Asie de l'Est et Pacifique | 47,2 millions

Amérique latine et Caraïbes | 25,9 millions

Moyen-Orient et Afrique du Nord | 18,6 millions

Europe et Asie centrale | 7,1 millions



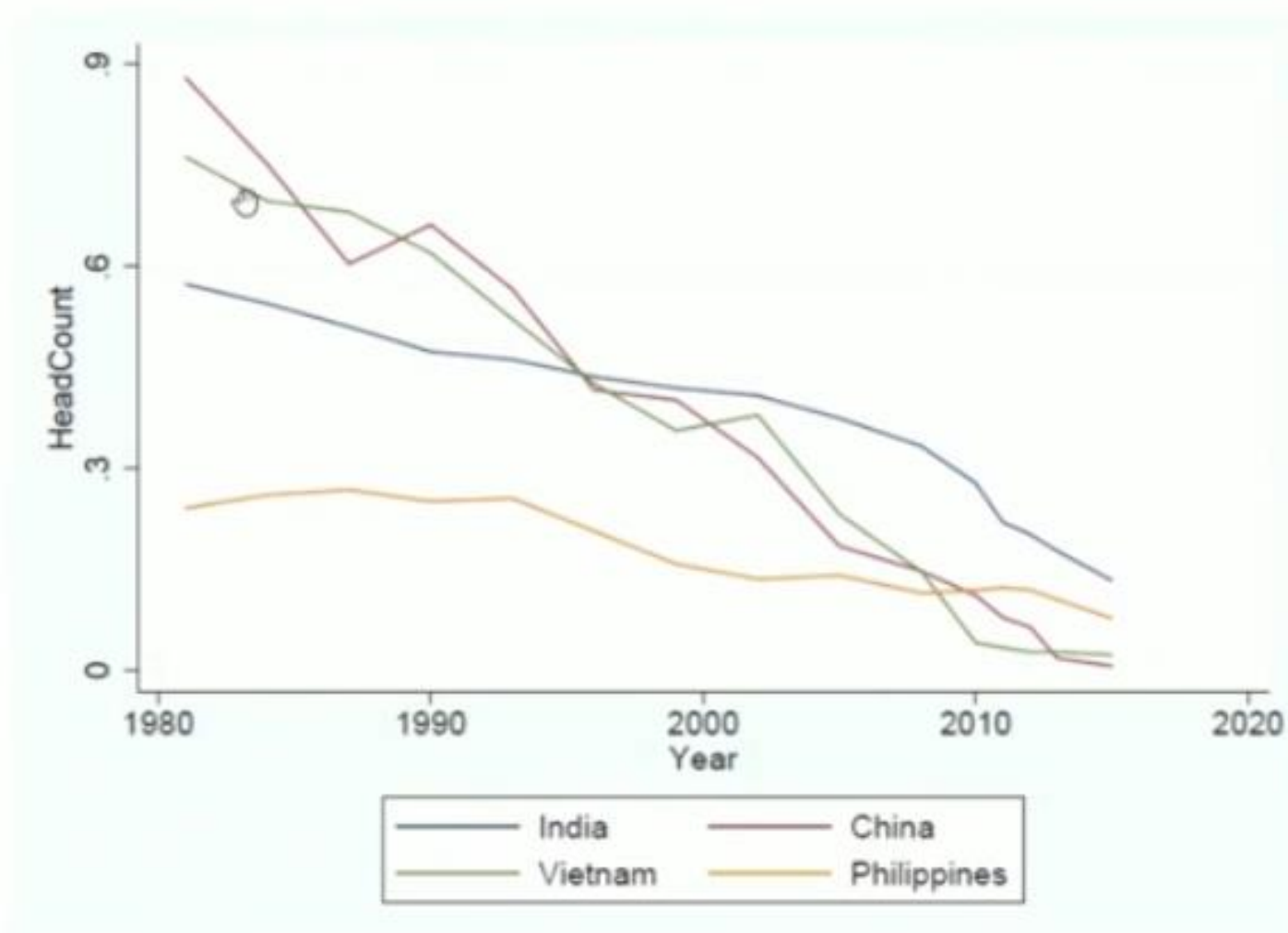
~90%



En 2030, l'Afrique subsaharienne risque d'abriter 90 % des personnes dans le monde vivant dans l'extrême pauvreté.

Population sous le seuil de pauvreté

Source: PovCalNet, World Bank, 2019



- un "désappauvrissement" du monde / des variations géographiques considérables.

Près de la moitié de la population mondiale vit avec moins de 5,5 dollars par jour

L'IPM, un indicateur qui ne sert plus à rien ?

la pauvreté n'a pas disparu pour autant

Si l'extrême pauvreté a reculé, des milliards de pauvres peinent encore à satisfaire leurs besoins élémentaires

WASHINGTON, le 17 octobre 2018 — Selon la Banque mondiale, les progrès économiques mondiaux ont permis de réduire le nombre de personnes en situation d'extrême pauvreté, mais près de la moitié des habitants de la planète – soit 3,4 milliards d'individus – restent confrontés à de grandes difficultés pour satisfaire leurs besoins élémentaires.

Le seuil de pauvreté est fixé à 3,20 dollars par jour dans les pays à revenu intermédiaire de la tranche inférieure, et à 5,50 dollars par jour dans les pays à revenu intermédiaire de la

LIENS UTILES

BANQUE MONDIALE

[Télécharger le rapport \(pdf\)](#)

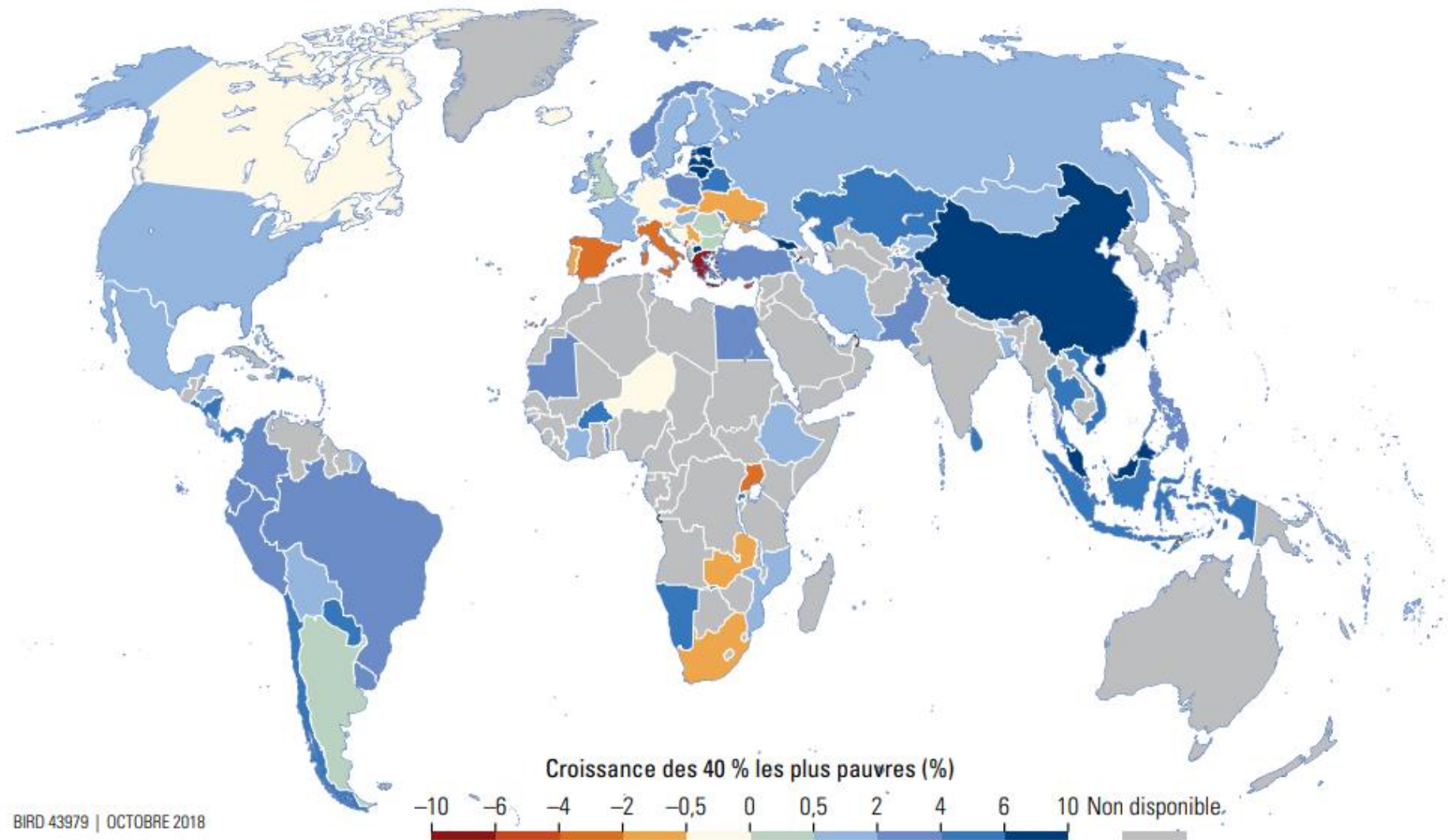
[Questions fréquentes](#)

[Infographie](#)

- La Banque mondiale a proposé, en 2018, deux nouveaux seuils de pauvreté :
- le premier, à 3,2 dollars par jour, qui conduit à compter 25 % de pauvres sur la planète,
- et le second à 5,5 dollars, qui implique près de 50 % de pauvres.

- **près de la moitié des habitants de la planète – soit 3,4 milliards d’individus – reste confrontée à de grandes difficultés pour satisfaire leurs besoins élémentaires. = seuil de pauvreté des pays intermédiaires**
- Pauvreté sociétale reste stable = à 2 mm dans le monde

Croissance du revenu ou de la consommation chez les 40 % les plus pauvres de la distribution



BIRD 43979 | OCTOBRE 2018

Sources : GDSP (Global Database of Shared Prosperity) fall 2018 edition, Banque mondiale, Washington, <http://www.worldbank.org/en/topic/poverty/brief/global-database-of-shared-prosperity>; PovcalNet (outil d'analyse en ligne), Banque mondiale, Washington, <http://research.worldbank.org/PovcalNet/>.

Note : La carte indique les taux de croissance annualisés du revenu moyen ou de la consommation moyenne par habitant.

	Approche « absolue »	Approches « relatives »			Approche « administrative »	Approches « ressenties »
		<i>Fraction</i>	<i>Seuils monétaires</i>	<i>Conditions de vie</i>		
Pauvres	Pouvoir se nourrir, se vêtir, habiter	Les x % les plus pauvres	60 % du revenu médian	Privations de certains biens et services	Revenu de solidarité active, etc.	Part de la population se déclarant « pauvre »
Riches	Vivre des intérêts sur les intérêts de son capital	Les x % les plus riches	200 % du revenu médian	Abondance de tous ces mêmes biens et services	Impôt de solidarité sur la fortune, etc.	Part de la population se déclarant « riche »