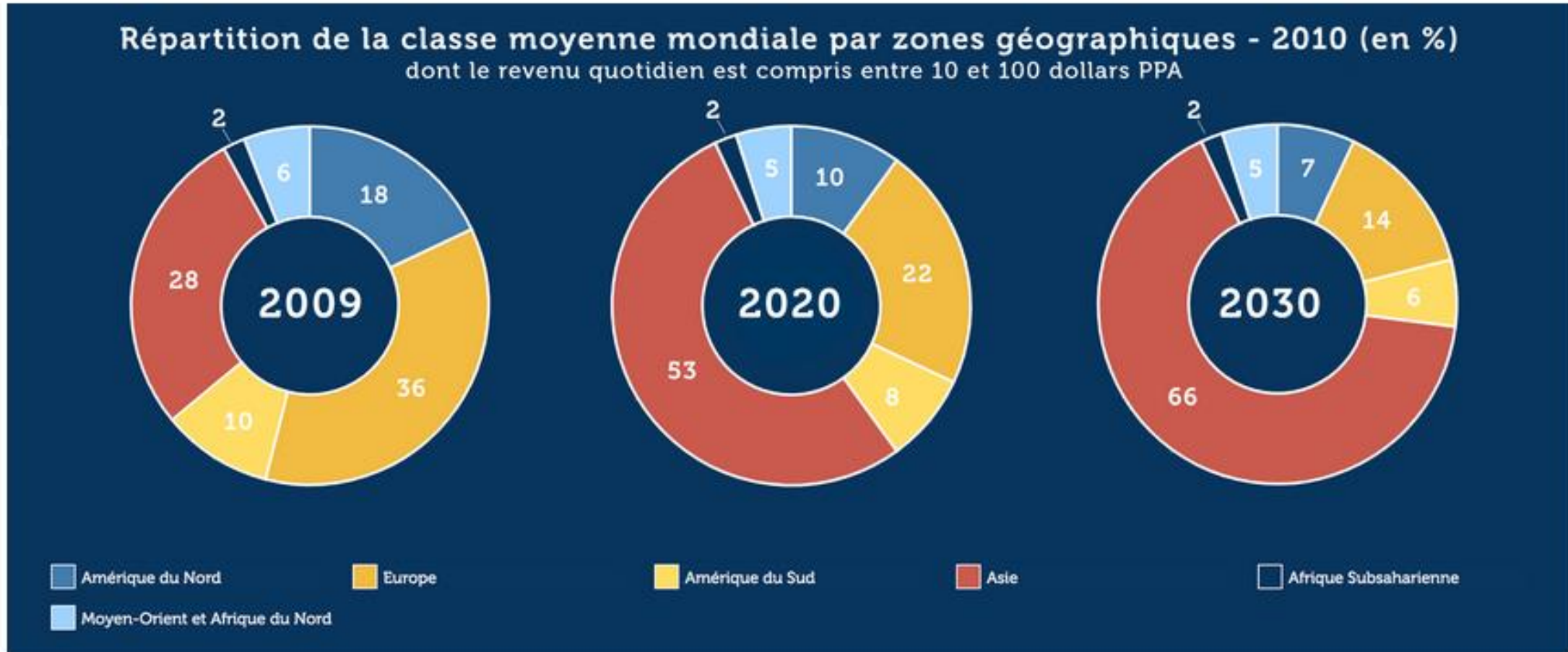


b) croissance des classes moyennes dans les pays intermédiaires = "moyennisation" des pays émergents ?



Classe difficile à définir =
intermédiaire / définition
statistique qui n'est pas
mondialisable /



En France, les « nouvelles classes moyennes salariées » représentent 7 % de la population avant la Première Guerre mondiale, 13 % au début des années 1930, 19,5 % en 1954 et 37 % en 1975. • Crédits : Getty

Au Chili, un projet de légalisation de l'avortement devant le Congrès

Le Parlement avait partiellement dépénalisé l'IVG en août 2017, après l'avoir totalement interdite pendant vingt-huit ans.

Par Angeline Montoya · Publié le 21 août 2018 à 18h35 - Mis à jour le 22 août 2018 à 08h00

🕒 Lecture 4 min.



Manifestation pour le droit à l'avortement légal, sans risques et gratuit, devant le Congrès de Valparaíso (Chili) le 8 août. RODRIGO CARRIDO / REUTERS

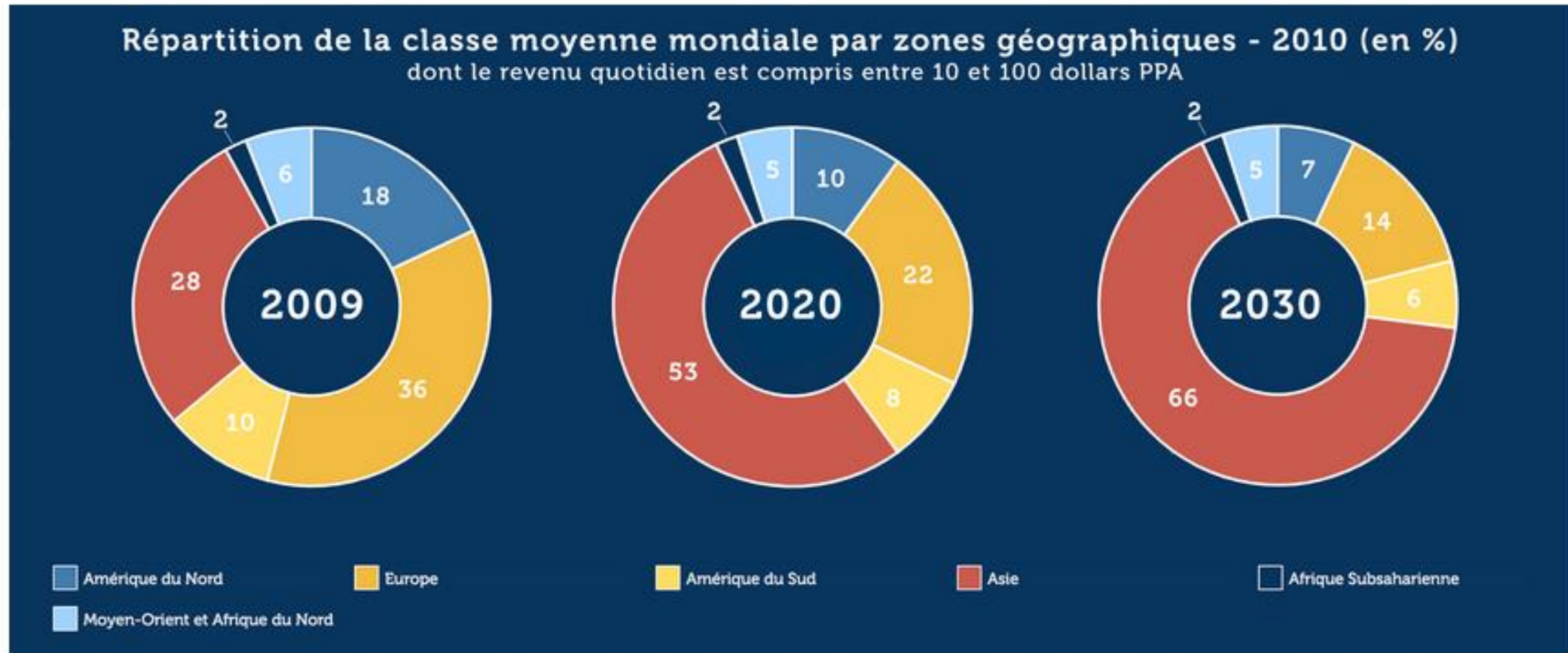
Les plus lus

- 1 Tempête Ale...
disparus en...
les recherch...
- 2 Covid-19 : D...
assure qu'il...
mieux » dar...
vidéo

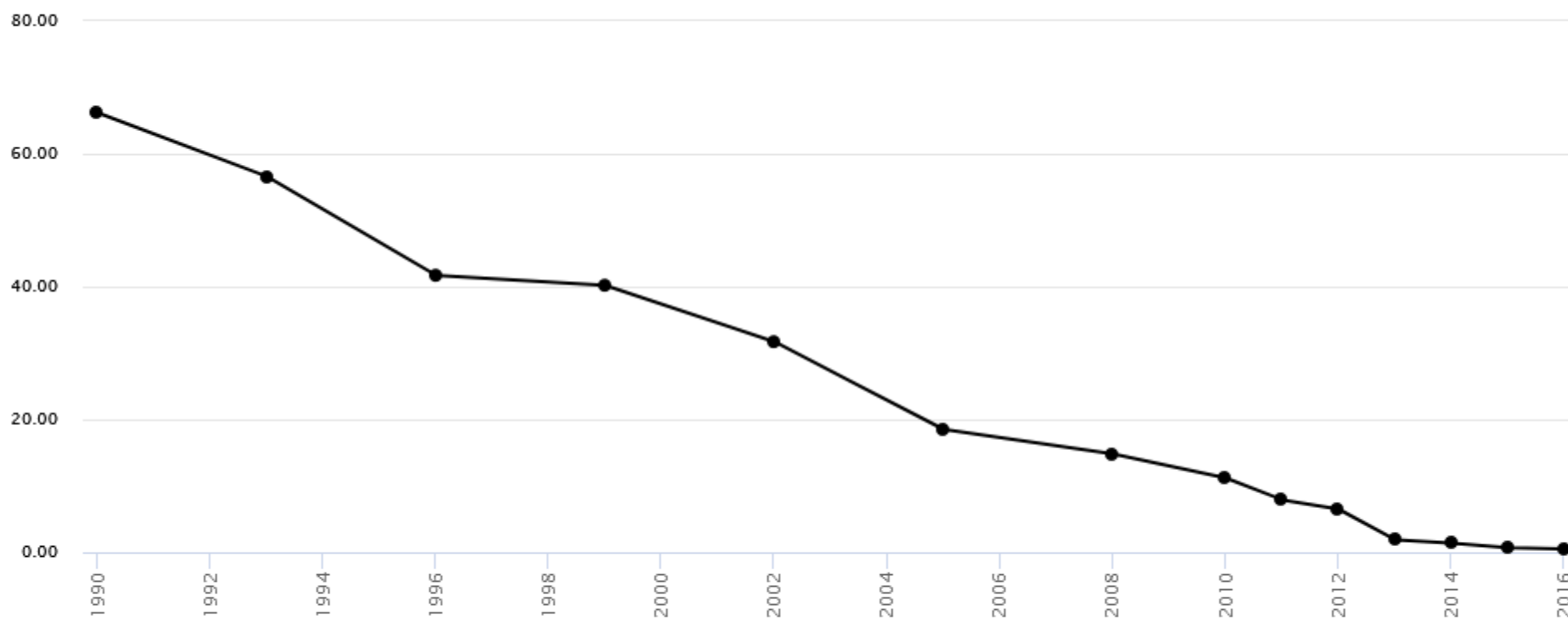
En fin...

[Découvrir comment](#)

b) croissance des classes moyennes dans les pays intermédiaires = "moyennisation" des pays émergents ?



Pauvreté, pourcentage de la population vivant avec moins d'un dollar par jour (PPP), Chine



Perspective monde, date de consultation: 4/10/2020, source: Banque mondiale

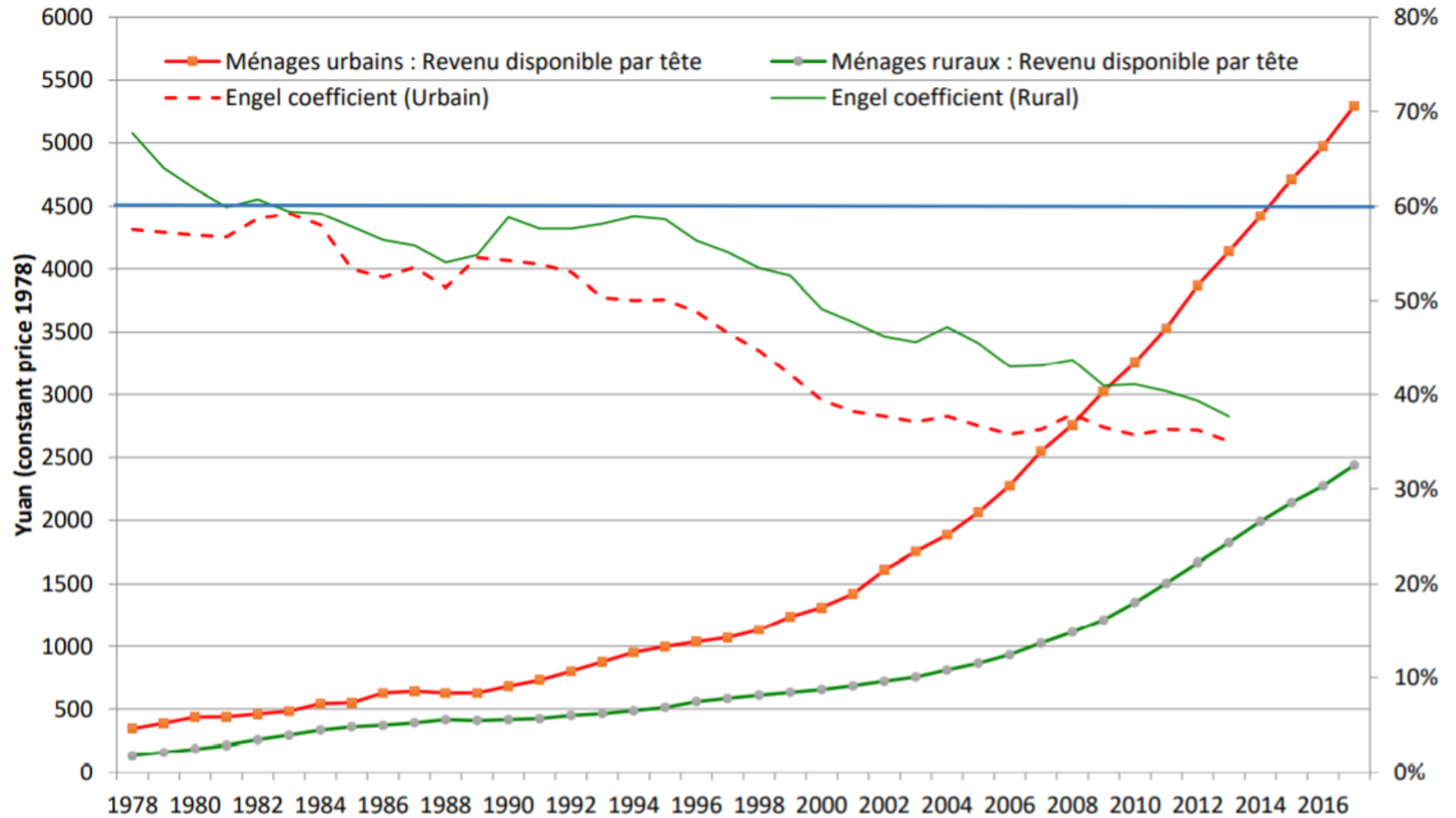
[Carte du monde pour cette statistique](#)

[Précisions](#)

[Faits saillants](#)

Revenu disponible par tête

Asie émergence =
forte croissance des
classes moyennes



Engel coefficient = proportion du revenu dépensé dans l'alimentation (>59%: pauvreté).

Les Chinois se mettent aux congés payés

REFORME Le gouvernement vient de modifier la loi sur les vacances...

Philippe Charles | Publié le 16/11/07 à 00h00 — Mis à jour le 19/11/07 à 16h48

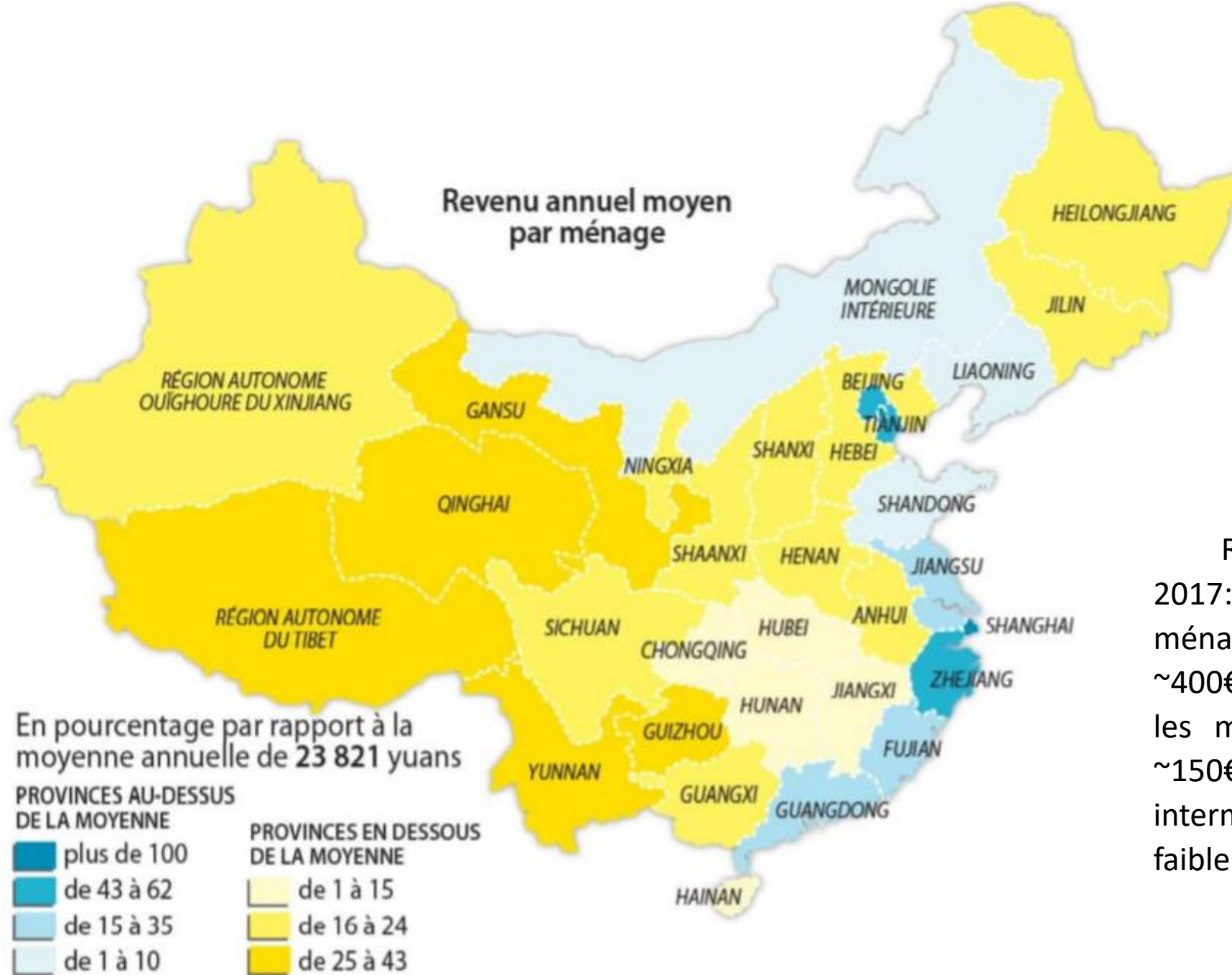
0 COMMENTAIRE 0 PARTAGE



Plage de Qingdao en Chine, le 28 juillet 2007. — CHINA DAILY / REUTERS

Quand 150 millions de personnes décident de prendre le train ou l'avion au même moment... c'est la panique à bord. Instaurées en 1999 pour doper la consommation intérieure et le tourisme, les trois semaines de vacances nationales légales chinoises

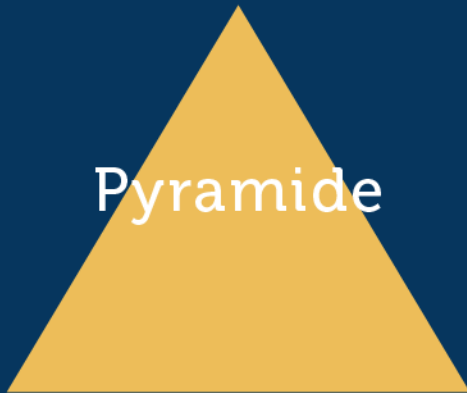




Revenu disponible par tête en 2017: •36 396 yuan/an pour les ménages urbains (~ €4 986 ou ~400€/mois); •14 432 yuan/an pour les ménages ruraux (~ €1 840 ou ~150€/mois). La Chine reste un pays intermédiaire = un pays à revenu faible

QUATRE MODÈLES THÉORIQUES DE DISTRIBUTION DES CLASSES

CLASSE FAVORISÉES



Pyramide



Montgolfière



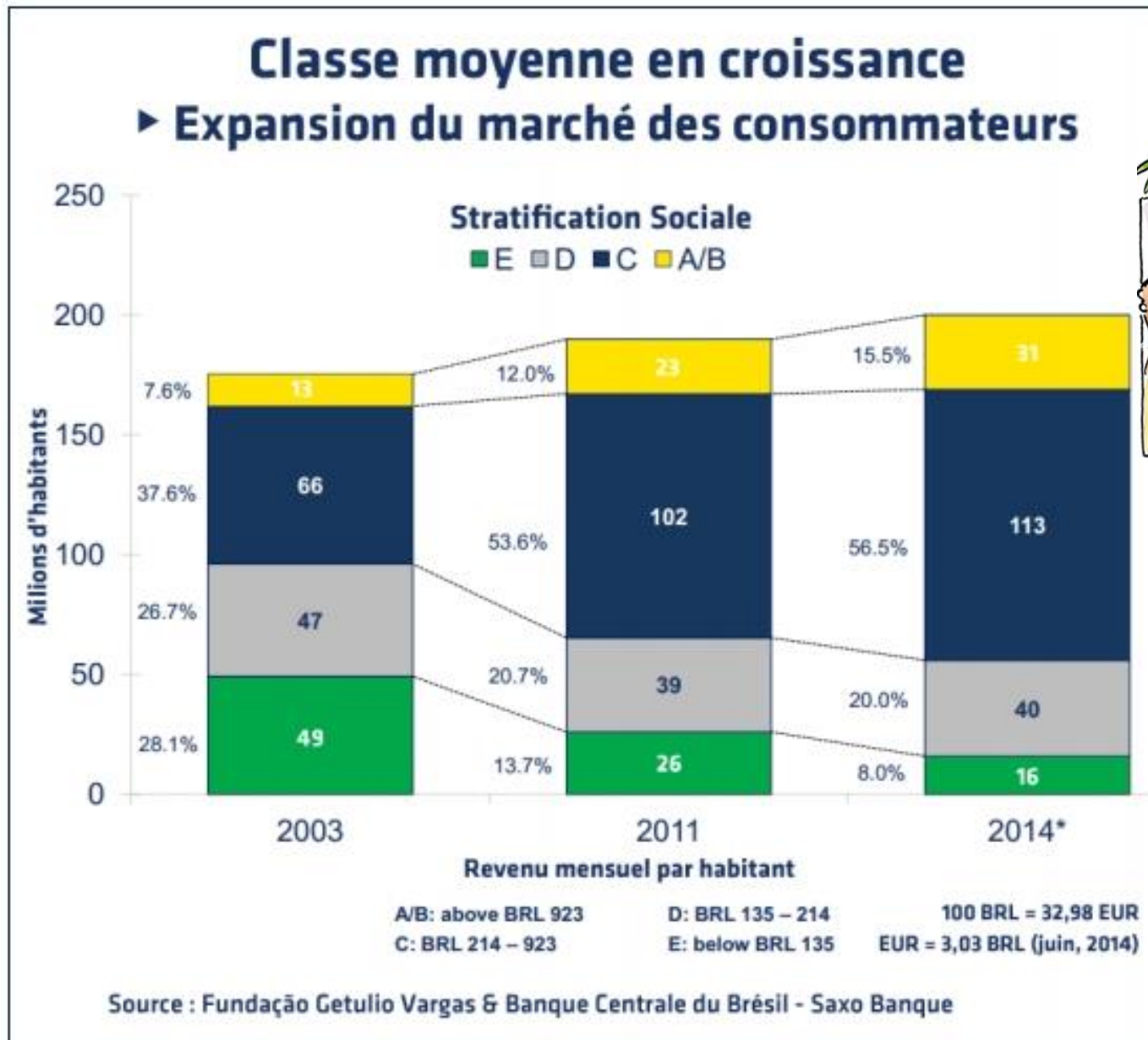
Diamant



Sablier

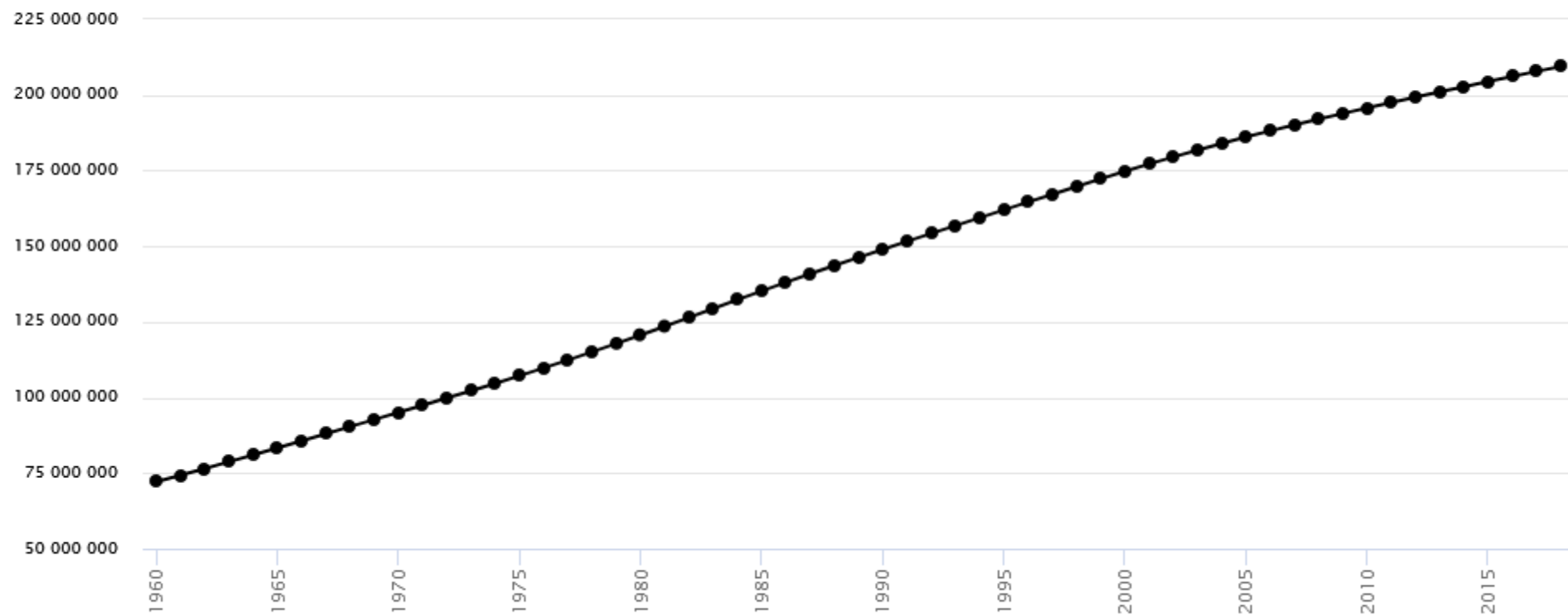
CLASSE DÉFAVORISÉES

- L'exemple du Brésil = l'émergence de la classe moyenne ?



Population -aucune variable choisie Bolivie Avec les noms de périodes

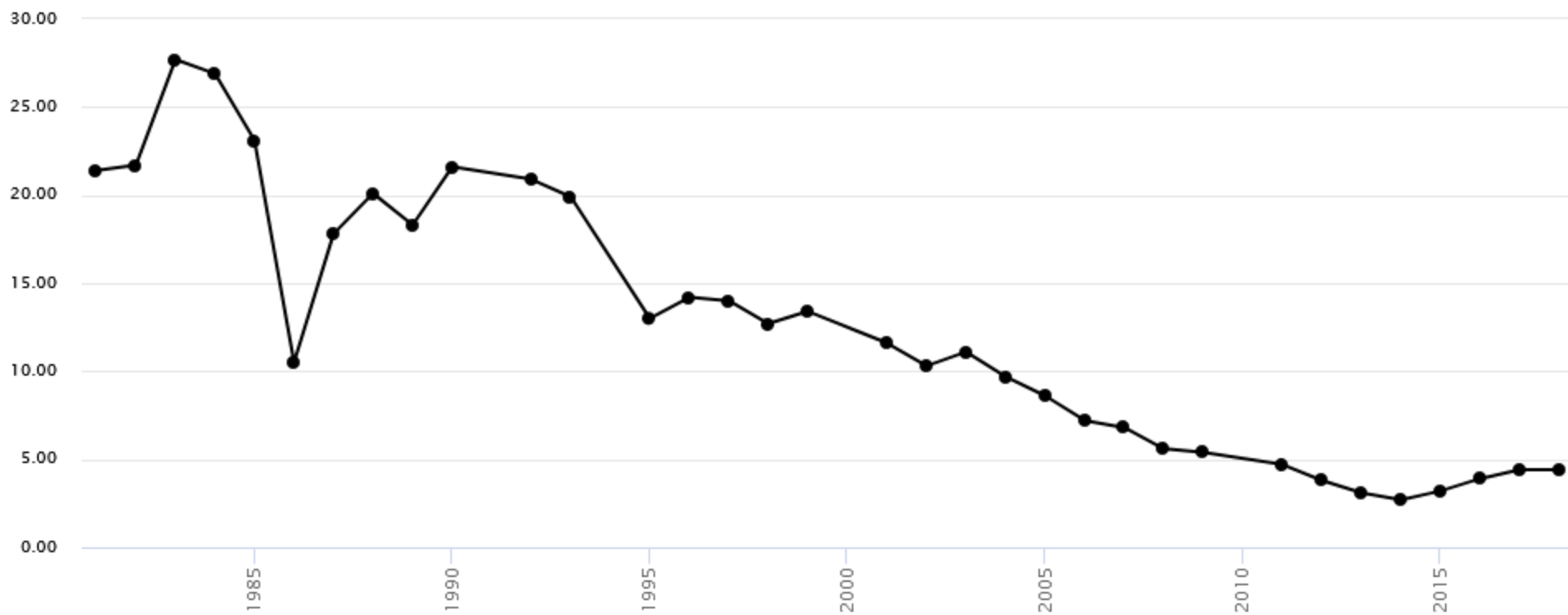
Population totale, Brésil



Perspective monde, date de consultation: 4/10/2020, source: Banque mondiale

Population | aucune variable ciblée | Bolivie | Avec les trois dernières périodes

Pauvreté, pourcentage de la population vivant avec moins d'un dollar par jour (PPP), Brésil



Perspective monde, date de consultation: 4/10/2020, source: Banque mondiale

Choisir une ou deux statistiques

Éducation ▾ Degré d'alphabétisation - adultes (% des adultes âgés de plus de 15 an ▾
Santé ▾ -aucune variable choisie ▾

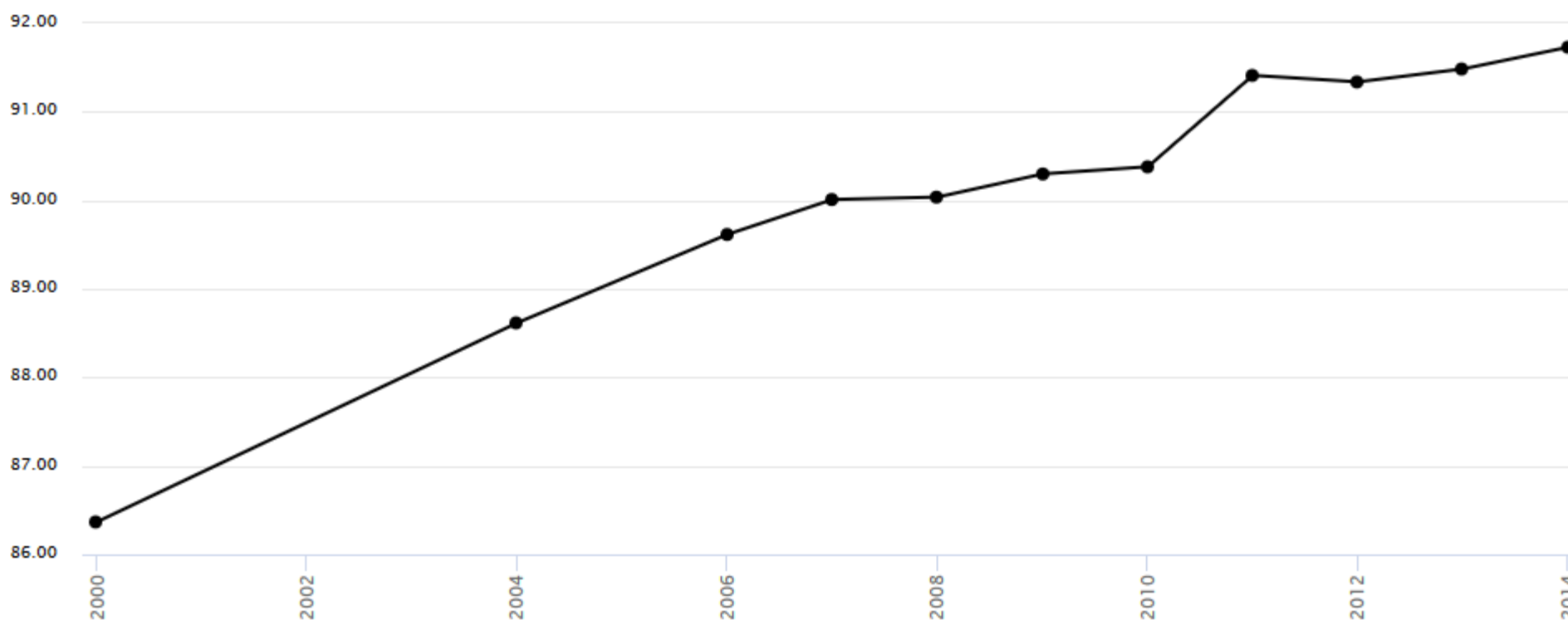
...un ou deux pays

Brésil ▾
Brésil ▾

... des périodes

Sans période ▾
Avec les noms de périodes ▾

Degré d'alphabétisation - adultes (% des adultes âgés de plus de 15 ans), Brésil



Perspective monde, date de consultation: 29/1/2018, source: Banque mondiale

[Carte du monde pour cette statistique](#)

Choisir une ou deux statistiques

Économie
Santé

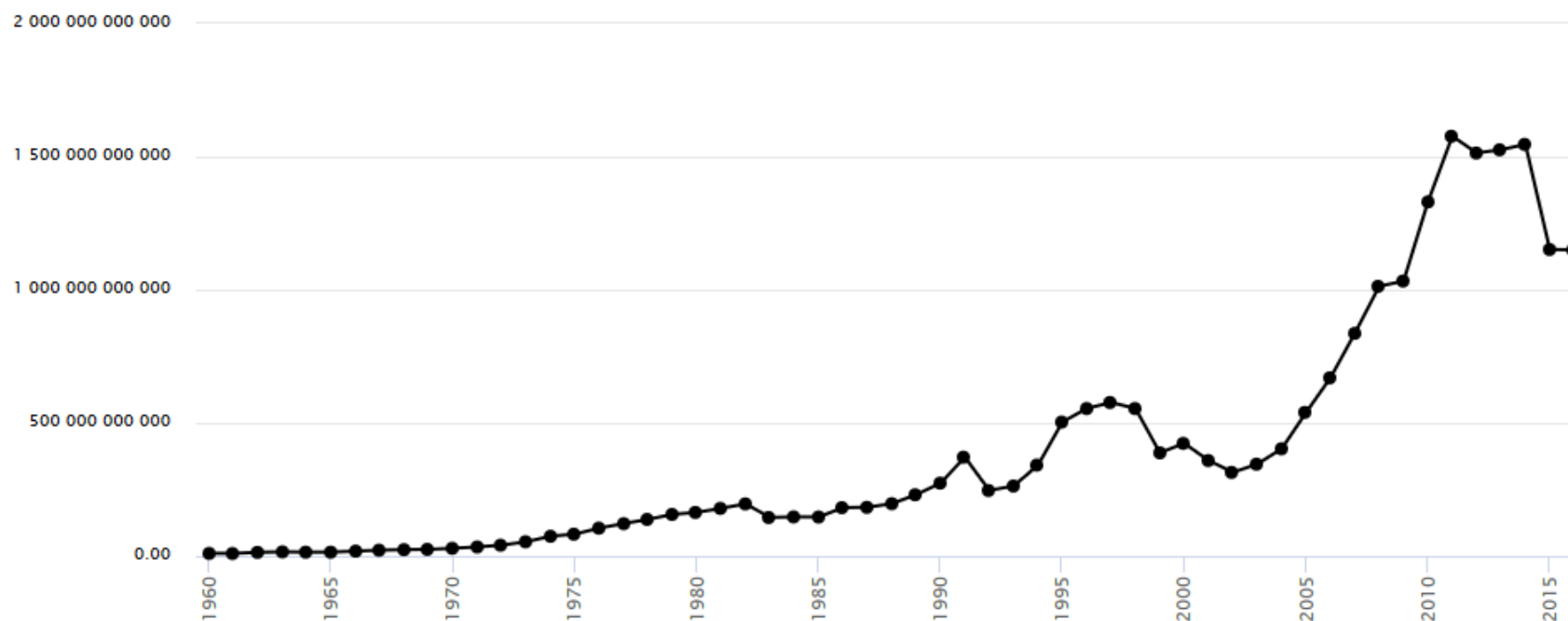
...un ou deux pays

Brésil
Brésil

... des périodes

Sans période
Avec les noms de périodes

Dépenses de consommation finale des ménages (US\$ courant), Brésil



Perspective monde, date de consultation: 29/1/2018, source: Banque mondiale

[Carte du monde pour cette statistique](#)

Choisir une ou deux statistiques

Éducation ▼ Taux d'inscription aux études tertiaires(taux brut -% de la population) ▼
Santé ▼ -aucune variable choisie ▼

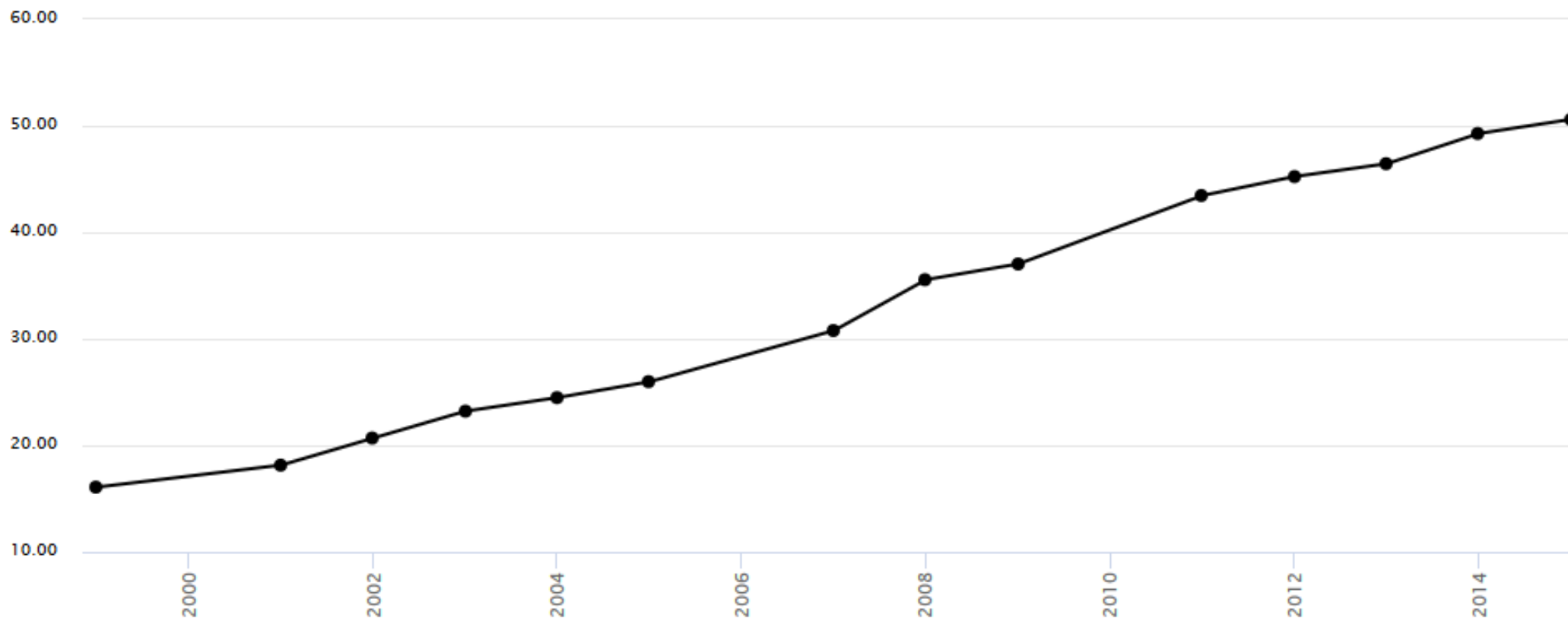
...un ou deux pays

Brésil ▼
Brésil ▼

... des périodes

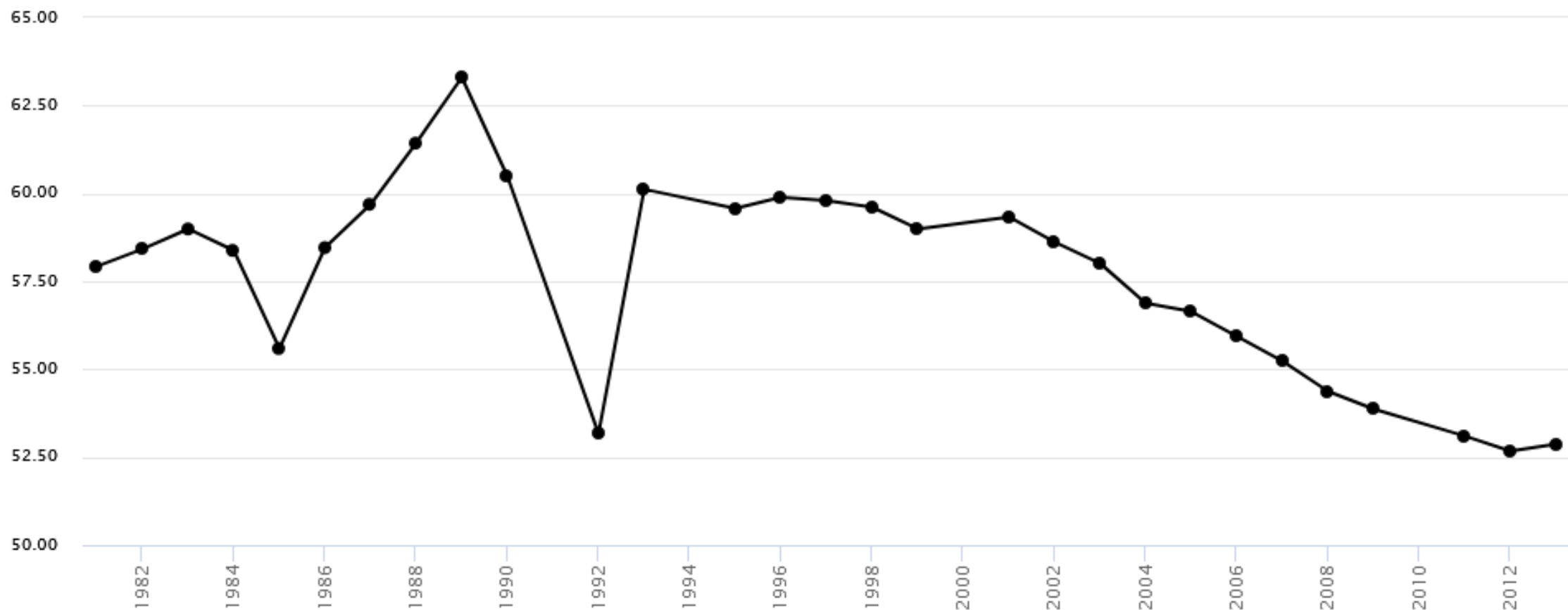
Sans période ▼
Avec les noms de périodes ▼

Taux d'inscription aux études tertiaires(taux brut -% de la population), Brésil



Perspective monde, date de consultation: 29/1/2018, source: Banque mondiale

mégardes des revenus (GNI), Brésil



Perspective monde, date de consultation: 4/10/2020, source: Quandl

Au Brésil, manifestations contre la vie chère à l'approche du Mondial

Près de 200 000 Brésiliens ont manifesté contre la hausse du coût des transports publics et la facture du Mondial 2014, soit la plus importante mobilisation depuis 1992.

Le Monde avec AFP · Publié le 17 juin 2013 à 23h32 - Mis à jour le 18 juin 2013 à 17h04

🕒 Lecture 3 min.

Près de 200 000 Brésiliens ont manifesté lundi 17 juin dans tout le pays, notamment à Rio de Janeiro, où de violents affrontements ont éclaté dans la soirée entre un groupe de manifestants et la police. Le mouvement de contestation, lancé sur les réseaux sociaux, dénonce la hausse du coût des transports publics et la facture du Mondial 2014. Il s'agit des plus importantes manifestations sociales depuis celles dirigées en 1992 contre la corruption du gouvernement de l'ex-président Fernando Collor de Melo.

- Dans la capitale, Brasilia, des milliers de jeunes se sont massés pacifiquement dans le quartier des ministères, symbole du pouvoir, après des heures de manifestation. Quelque 200 d'entre eux ont réussi à grimper sur le toit du Parlement où ils ont entonné l'hymne brésilien avant d'en redescendre

Les plus lus

1 Reconfinement
Face à la deuxième vague, quelles sont les mesures du gouvernement

2 Au Texas, un Américain qui avait été tué par une corde par deux policiers blancs à cheval

Argentine: manifestation pour "l'urgence alimentaire" à Buenos Aires

AFP

Publié le 12/09/2019 à 01:37 | AFP



PROFITEZ DE VOTRE ABONNEMENT À 1€ LE 1ER MOIS !



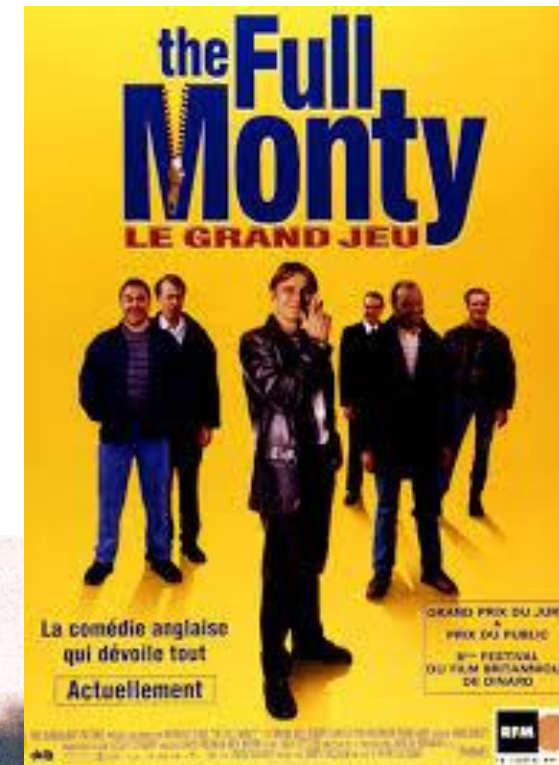
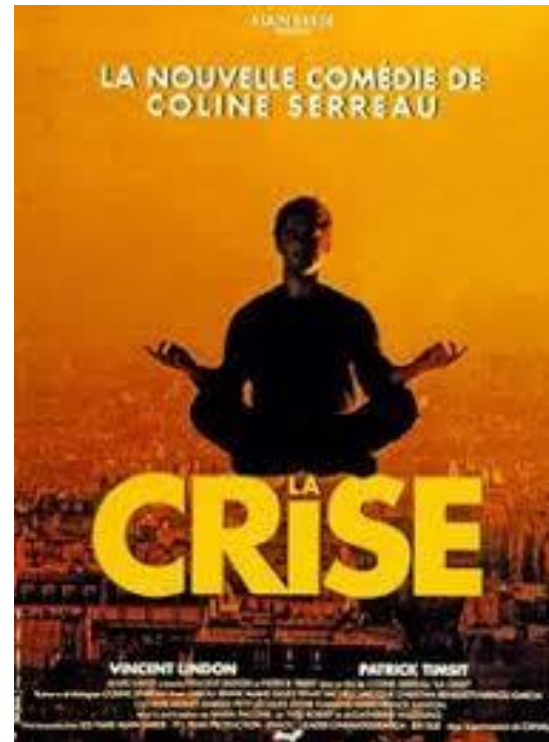
Plusieurs milliers de manifestants ont commencé à camper mercredi dans le centre de Buenos Aires pour exiger l'instauration d'un état "d'urgence alimentaire" en Argentine, en proie à une grave crise économique à quelques semaines de l'élection présidentielle.




Ces protestataires, parmi lesquels de nombreuses familles avec de jeunes enfants, entendent camper pendant 48 heures sur l'avenue



c) La fragilisation des classes moyennes dans le monde développé = "démoyennisation" des pays riches ?





Sous pression : la classe
moyenne en perte de vitesse

 OCDE

Sous pression : la classe moyenne en perte de vitesse

Les ménages de la classe moyenne, qui ont le sentiment d'être laissés de côté, mettent en question les retombées de la mondialisation. Dans de nombreux pays de l'OCDE, en effet, les revenus intermédiaires ont moins progressé que le revenu moyen ; pire, dans quelques pays, ils ont même diminué. Il est vrai que la technologie a automatisé un certain nombre de métiers moyennement qualifiés qui étaient courants il y a quelques dizaines d'années encore par des travailleurs de la classe moyenne. Le coût de certains biens et services, comme le logement,

Publié le June 28, 2019

Également disponible en: [Anglais](#)



Lire en ligne



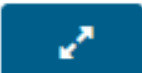
Télécharger le PDF



Acheter ce livre

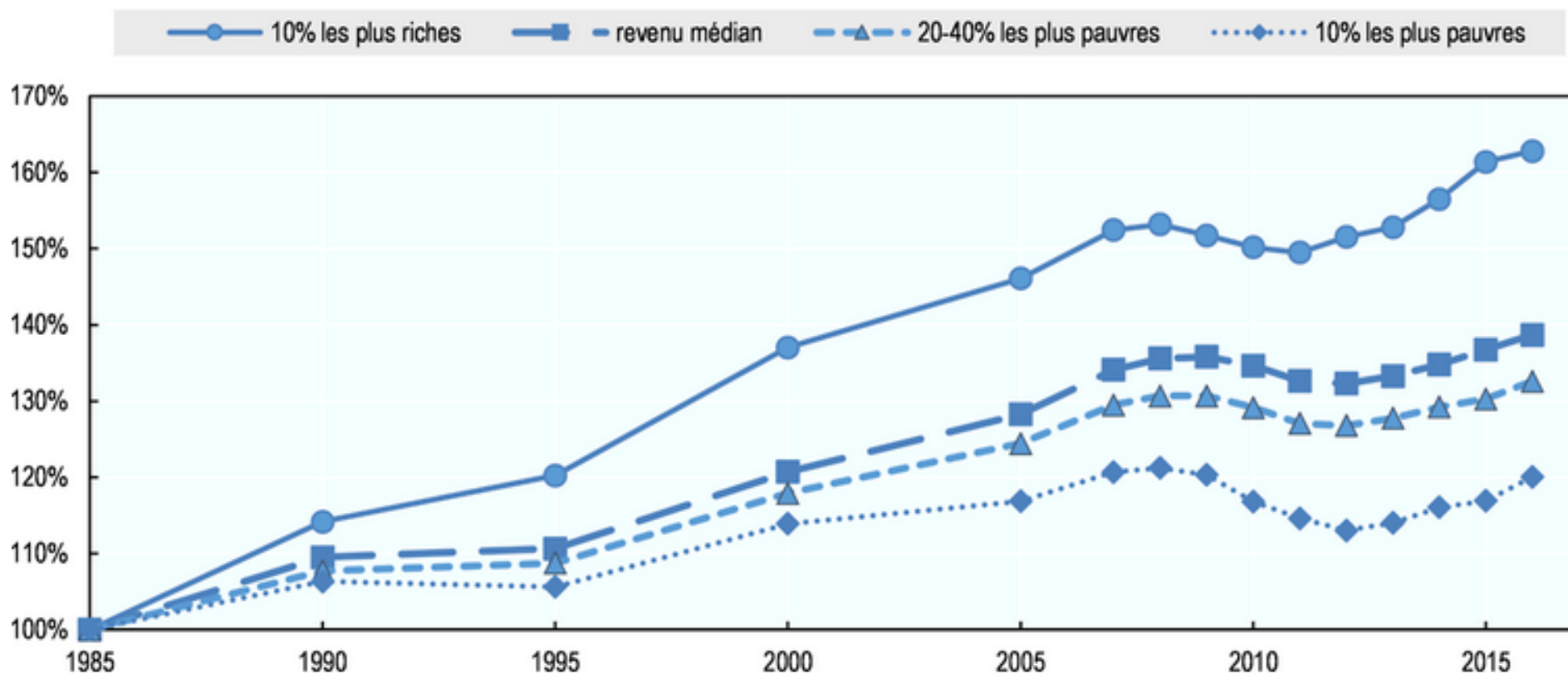


Voir la citation



Graphique 1.2. Les revenus médians ont augmenté plus lentement que les revenus supérieurs

Croissance du revenu disponible réel par niveau de revenu, moyenne de 17 pays de l'OCDE, 1985-2016 (1985 = 100 %)



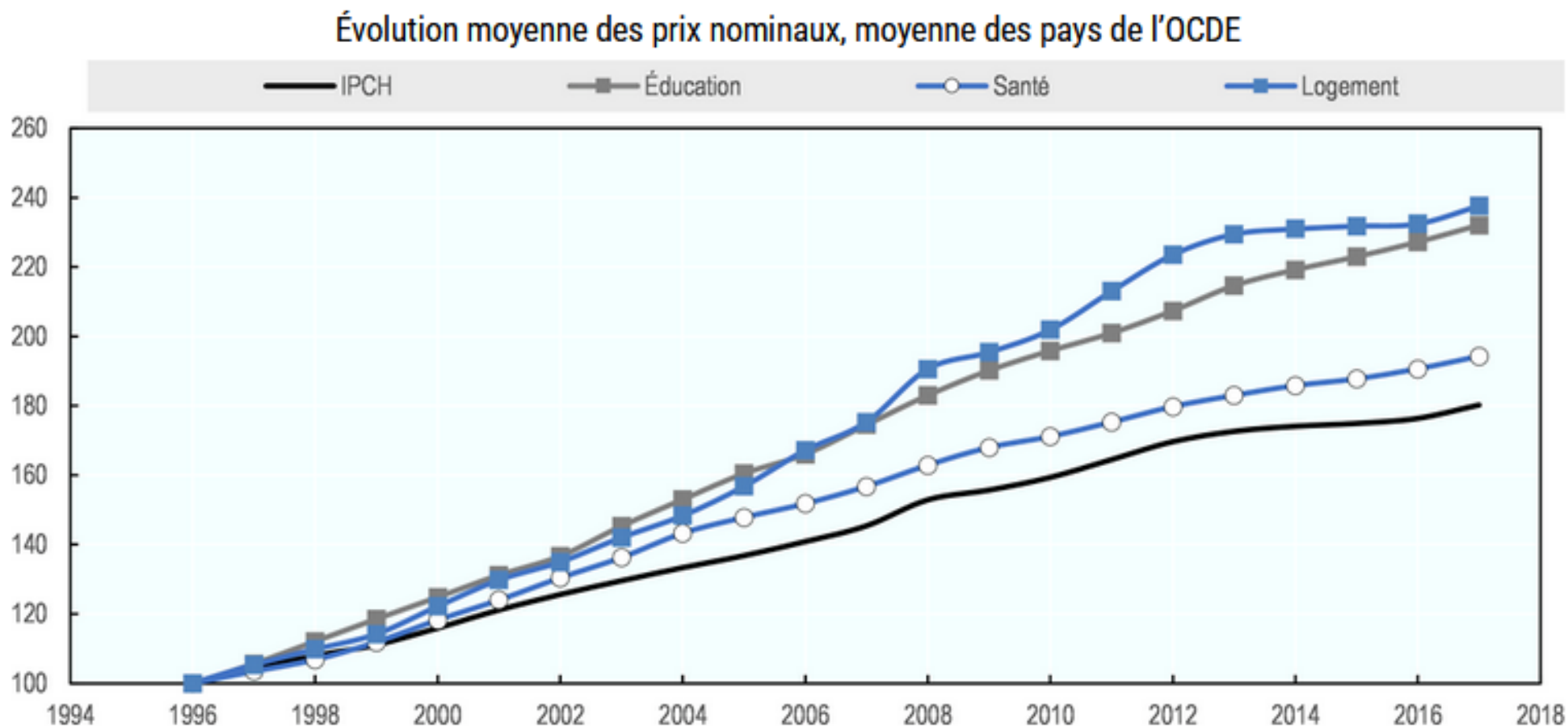
Note : Moyenne non pondérée de 17 pays pour lesquels on dispose de données à long terme : Canada, Allemagne, Danemark, Finlande, France, Royaume-Uni, Grèce, Israël, Italie, Japon, Luxembourg, Mexique, Pays-Bas, Norvège, Nouvelle-Zélande, Suède et États-Unis. Les revenus sont les revenus disponibles, corrigés en fonction de la taille du ménage.

Source : Chapitre 2, calculs de l'OCDE d'après la Base de données de l'OCDE sur la distribution des revenus (<http://oe.cd/idd>).



StatLink <https://doi.org/10.1787/888933959436>

Graphique 1.5. **Les prix du logement, de l'éducation et de la santé ont augmenté plus rapidement que l'inflation globale**

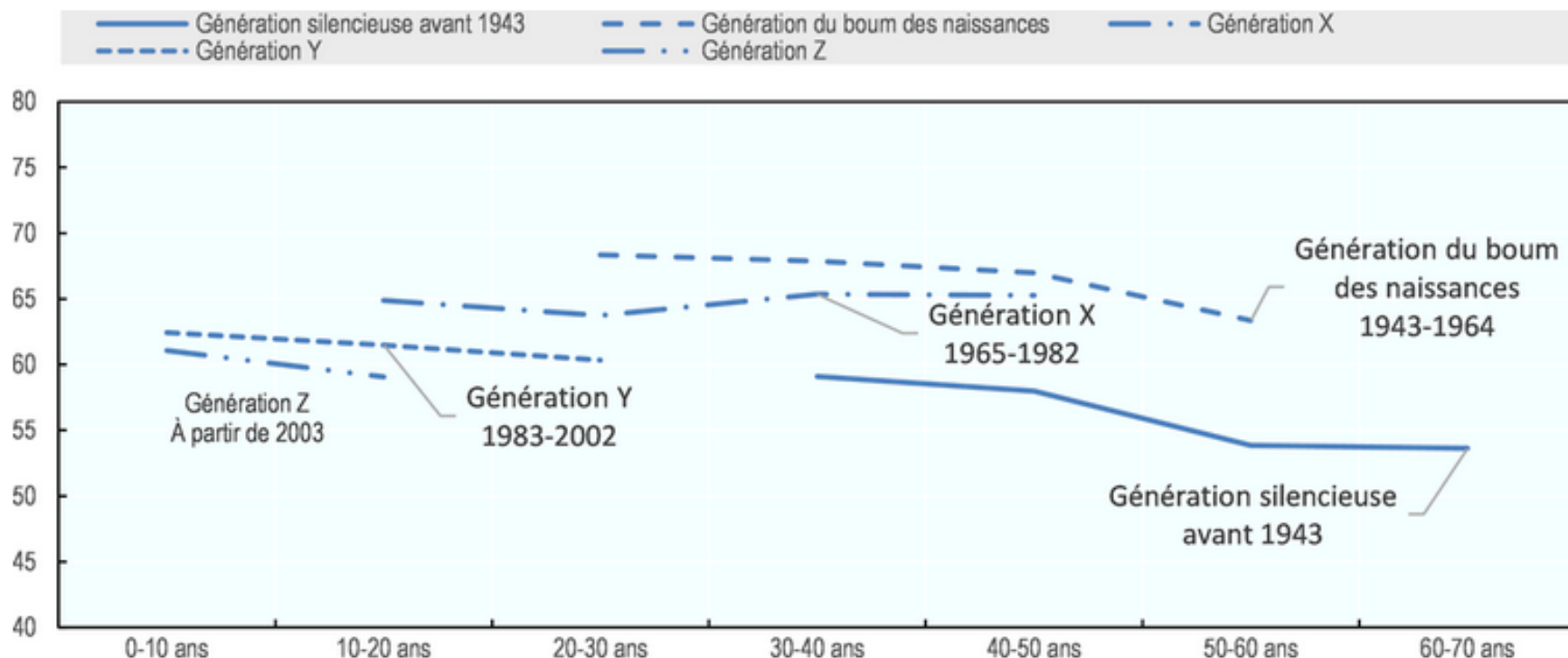


Notes : IPCH : Indices des prix à la consommation harmonisés. La moyenne de l'OCDE comprend les pays suivants : République tchèque, Danemark, Estonie, Finlande, France, Allemagne, Grèce, Hongrie, Islande, Irlande, Italie, Lettonie, Luxembourg, Pays-Bas, Norvège, Pologne, Portugal, République slovaque, Slovénie, Suède, Suisse, Turquie, Royaume-Uni.

Source : Données OCDE.stat, Indices des prix à la consommation harmonisés (IPCH) par divisions COICOP.

Graphique 1.7. Depuis la génération du boom des naissances, chaque nouvelle génération a vu ses chances de faire partie de la classe moyenne diminuer

Part de la population dans les ménages à revenu intermédiaire par génération et par étape du cycle de vie.



Note : Génération silencieuse : personnes nées avant 1943, génération du boom des naissances : personnes nées en 1943-1964, génération X : personnes nées en 1965-1982, génération Y : personnes nées en 1983-2002 ; génération Z : personnes nées depuis 2003.

La catégorie des revenus intermédiaires comprend les personnes vivant dans des ménages dont le revenu représente entre 75 % et 200 % du revenu médian. La moyenne des pays de l'OCDE basée sur les données de la moyenne des pays de l'OCDE comprend les données disponibles des pays suivants : Australie, Canada, Danemark, Finlande, France, Royaume-Uni, Islande, Irlande, Italie, Luxembourg, Mexique, Pays-Bas, Norvège, Espagne, Suède et États-Unis.

Source : Calculs du Secrétariat de l'OCDE basés sur les données du centre de données LIS, EU-SILC prévu pour la France (2014), l'Irlande (2014), l'Islande (2014) et la Suède (2015).

ÉCONOMIE • ÉCONOMIE MONDIALE

Partage 

Le lent déclin des classes moyennes dans les économies industrialisées

Selon un rapport de l'OCDE, publié mercredi, les mutations de l'emploi, l'automatisation ou la hausse du coût du logement expliquent cette détérioration.

Par Marie Charrel - Publié le 10 avril 2019 à 21h04 - Mis à jour le 11 avril 2019 à 11h40

 Lecture 4 min.

 Article réservé aux abonnés

Répartition des ménages selon la catégorie
de revenus, en %

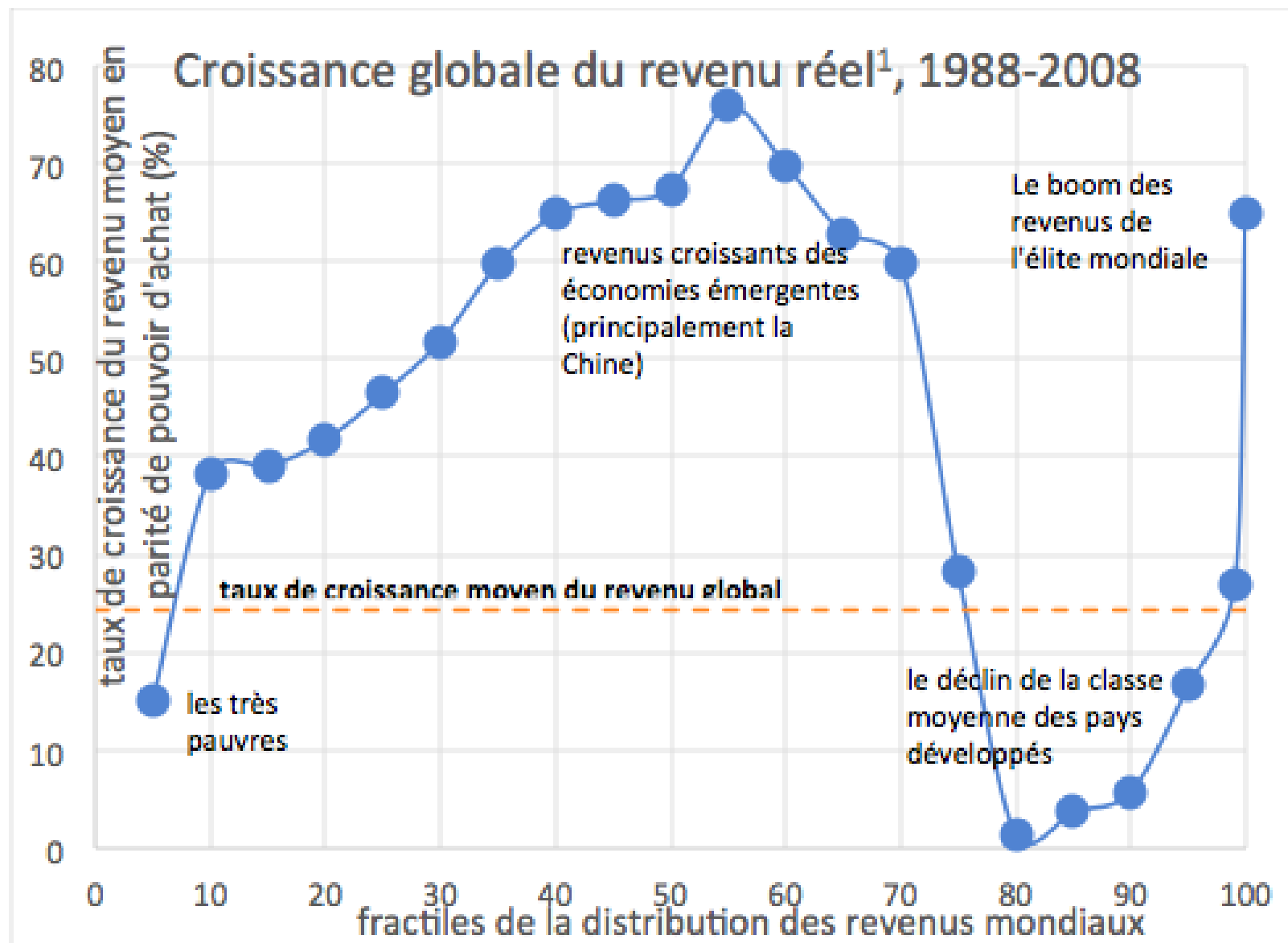
 En France  Dans l'OCDE

Classe moyenne, des vies sur le fil (3/3)

La vie malgré tout

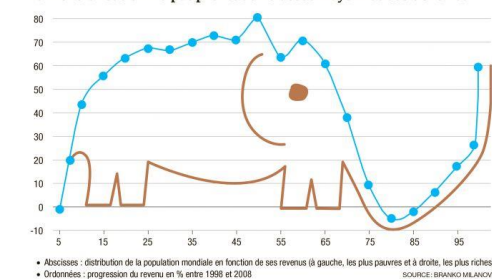


Figure 1 La courbe de l'éléphant



¹ Le revenu réel prend en compte la variation des prix au cours de la période étudiée ; il s'agit du revenu avant impôts

La mondialisation n'a pas profité aux classes moyennes occidentales

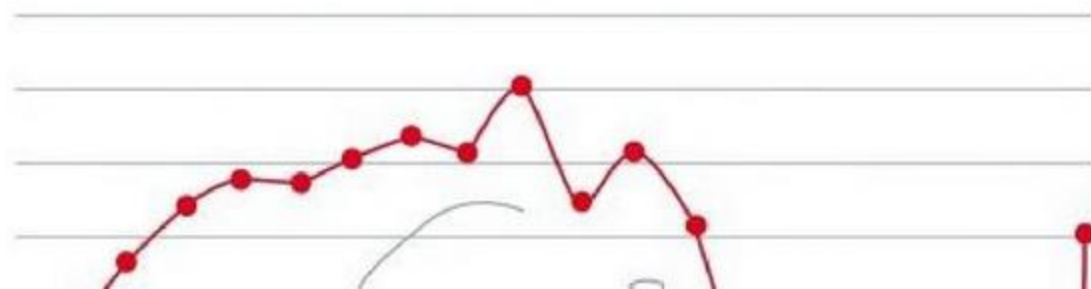


BRANKO MILANOVIC

INÉGALITÉS MONDIALES

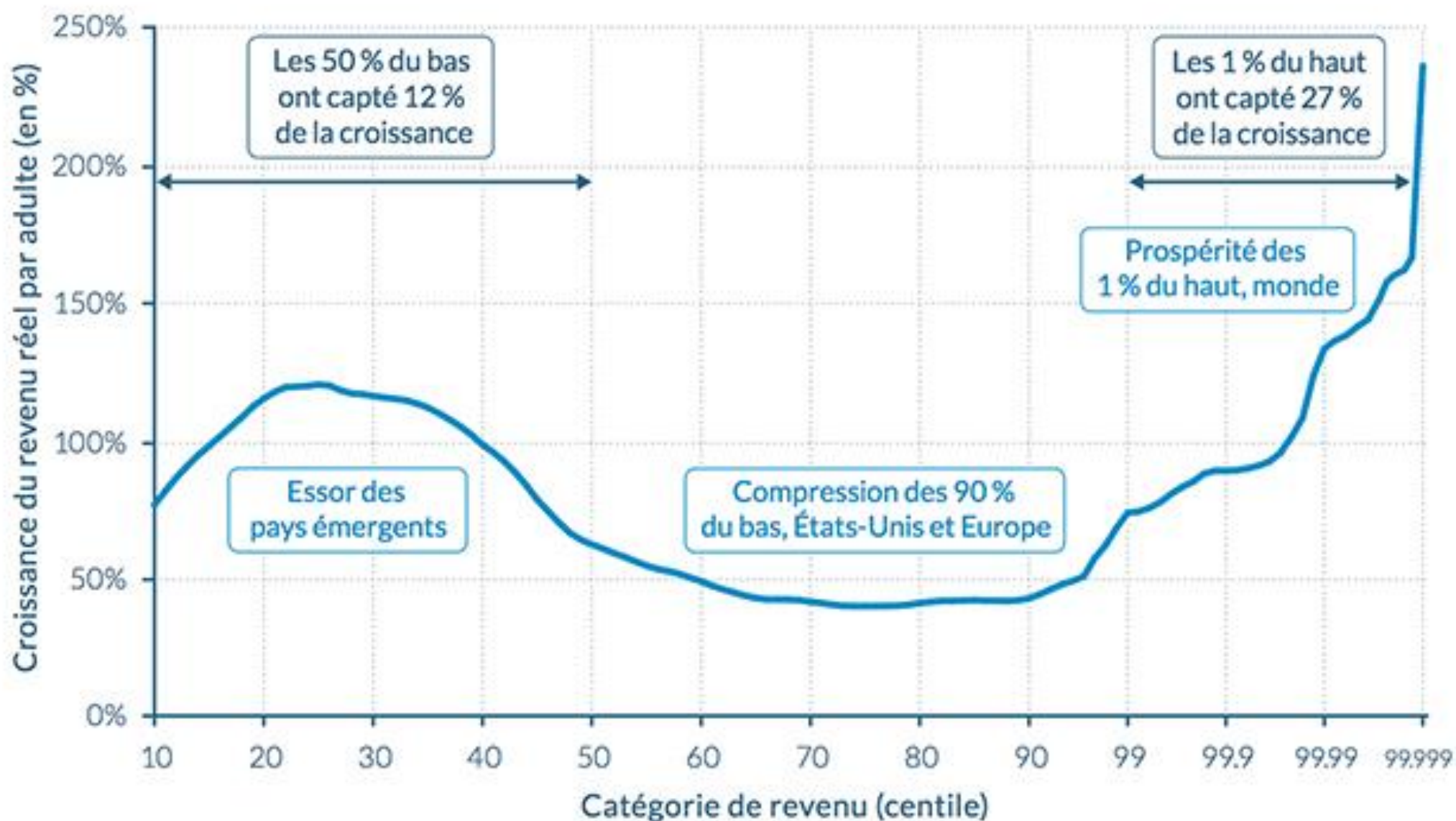
LE DESTIN DES CLASSES MOYENNES,
LES ULTRA-RICHES ET
L'ÉGALITÉ DES CHANCES

PRÉFACE DE
THOMAS PIKETTY



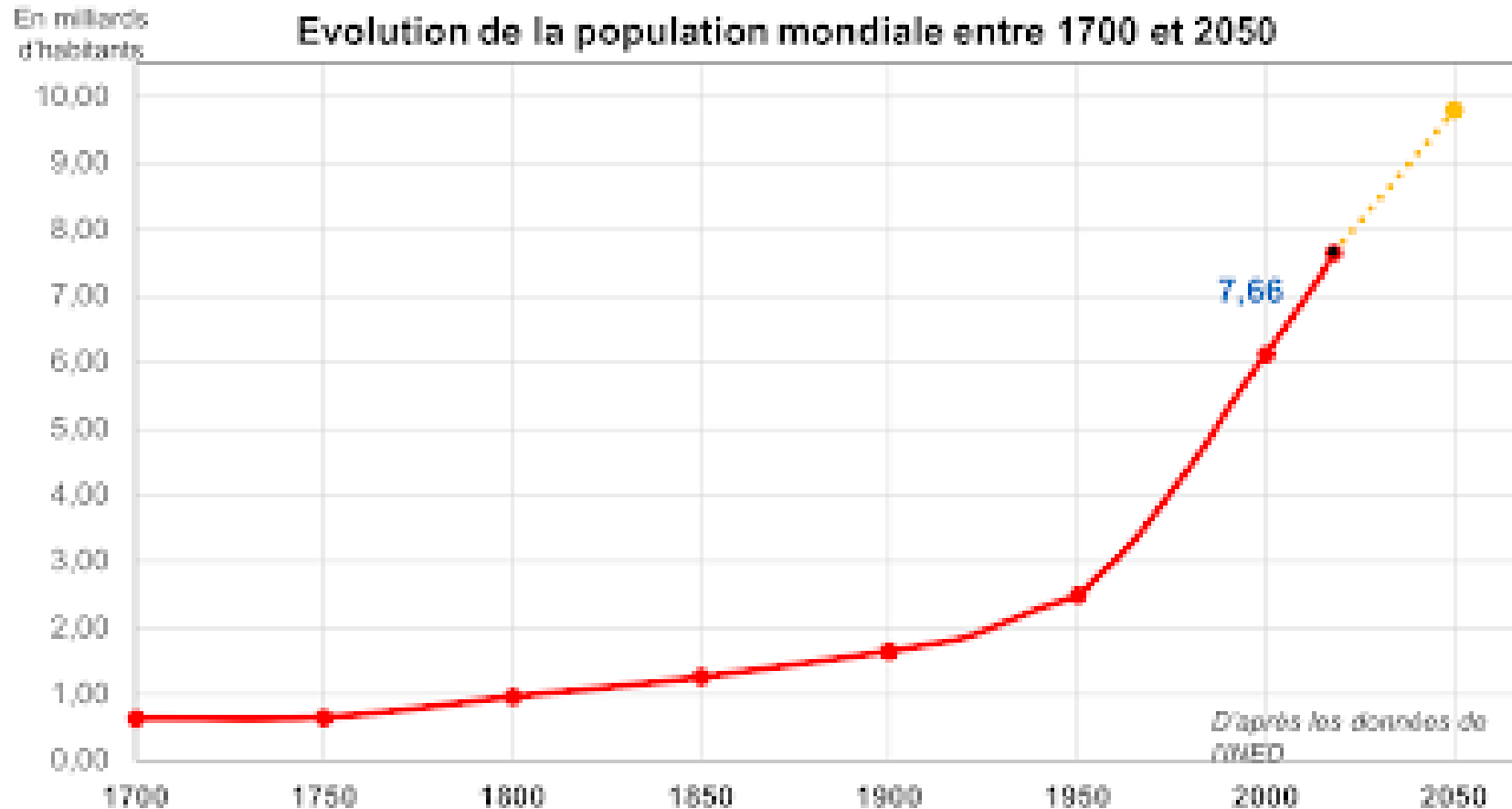
Graphique E4

Inégalités mondiales et croissance: la courbe de l'éléphant, 1980-2016



II) Des populations inégalement développées

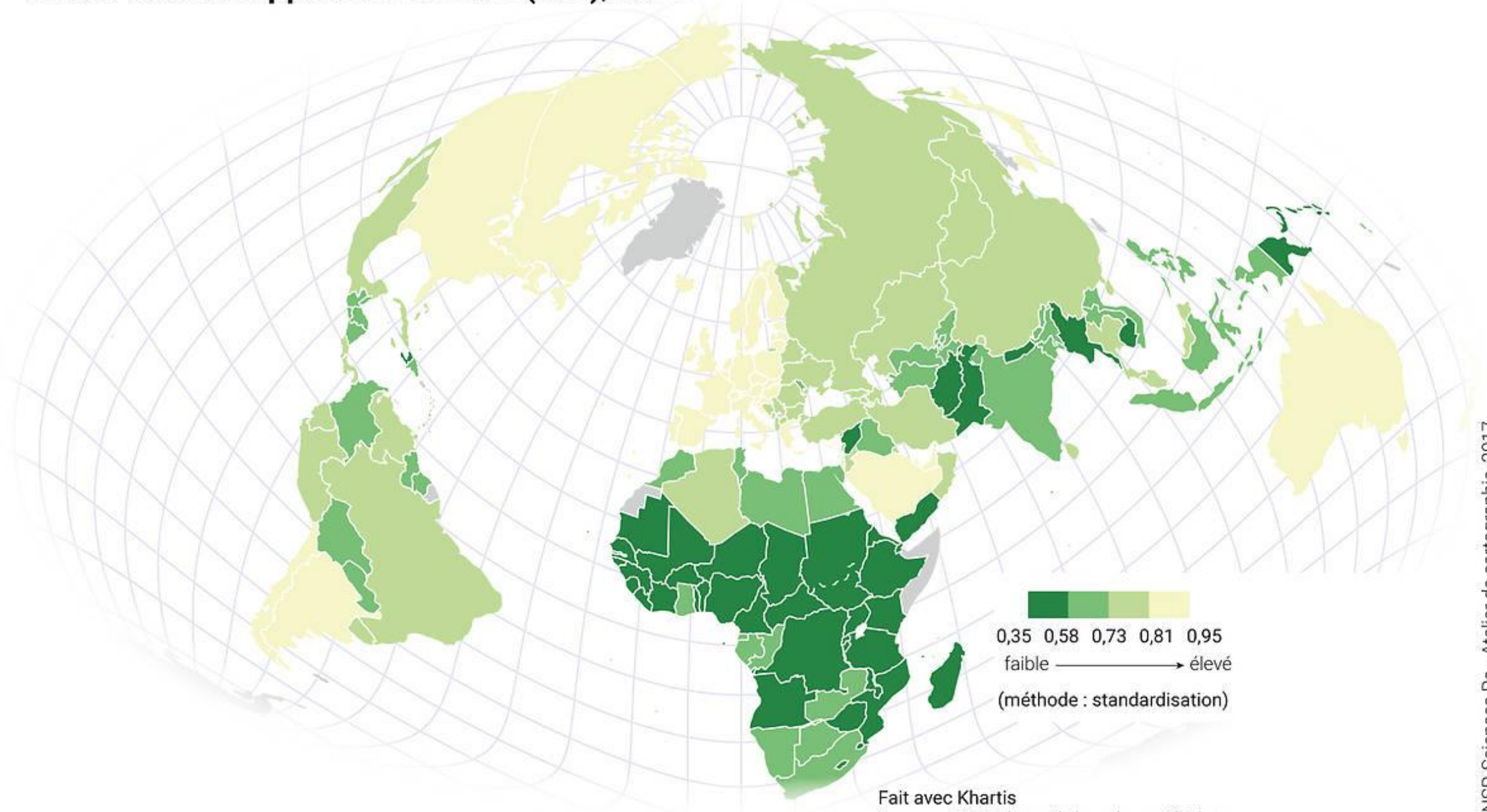
définition de population



Problématique : Comment Les différents types de dynamiques démographiques génèrent-elles des inégalités ? Comment Ces inégalités sont, à leur tour, à l'origine de nouvelles dynamiques démographiques ?

Panorama mondial des inégalités du dével humain = la carte mondiale de l'IDH

Indice de développement humain (IDH), 2015



Fait avec Khartis

Source : PNUD, <http://hdr.undp.org/fr/data>

**Indice de
développement
humain
(IDH)**

DIMENSIONS

Santé et longévité

Instruction

Niveau de vie décent

INDICATEURS

Espérance de vie à la naissance

Durée moyenne
de scolarisation

Durée attendue
de scolarisation

RNB par habitant (en PPA en \$)

**INDICE
DIMENSIONNEL**

Indice d'espérance de vie

Indice d'éducation

Indice de RNB

Indice de développement humain (IDH)

Pour la première fois depuis trente ans, l'indice de développement humain pourrait décliner en 2020

Selon un rapport du Programme des Nations unies pour le développement, la crise du Covid-19 creuse les inégalités et entraîne une inversion de la courbe du développement dans le monde.

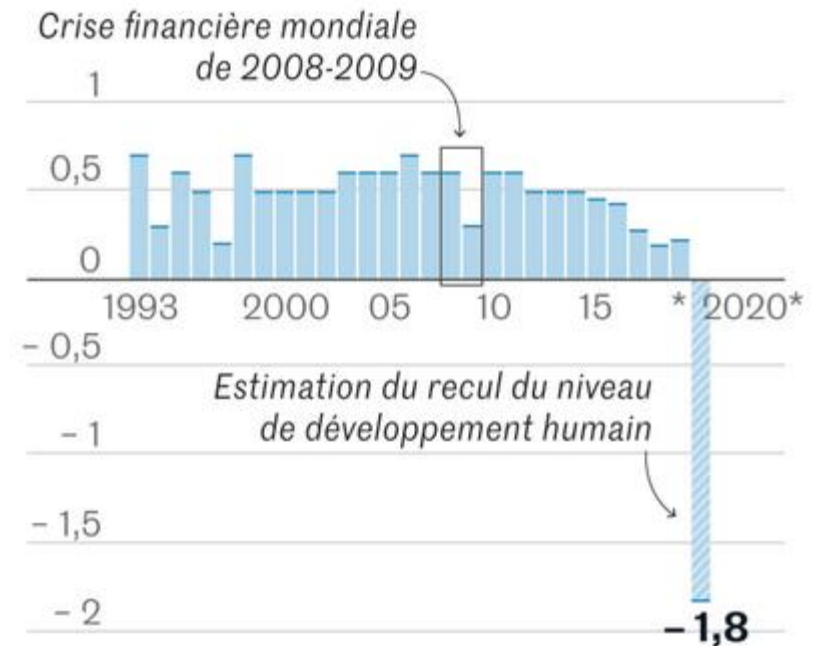
Par Marie Bourreau • Publié le 22 mai 2020 à 14h34 - Mis à jour le 23 mai 2020 à 10h11

🕒 Lecture 5 min.

Un recul sans précédent de l'indice de développement humain (IDH) depuis le début des années 1990

Evolution annuelle de la valeur de l'IDH dans le monde, en %

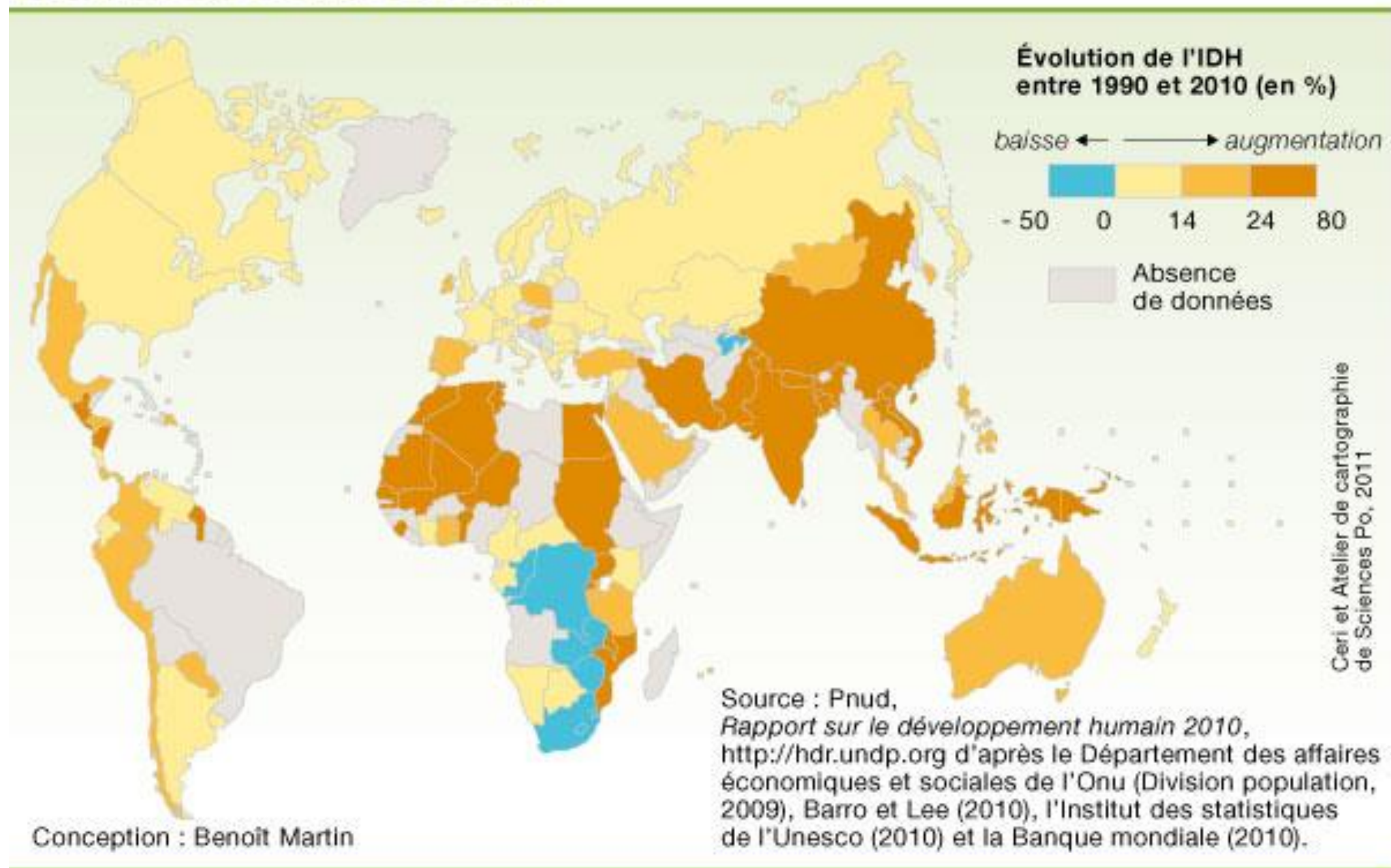
L'IDH est établi à partir de l'espérance de vie, du niveau d'éducation et du niveau de vie de chaque pays.



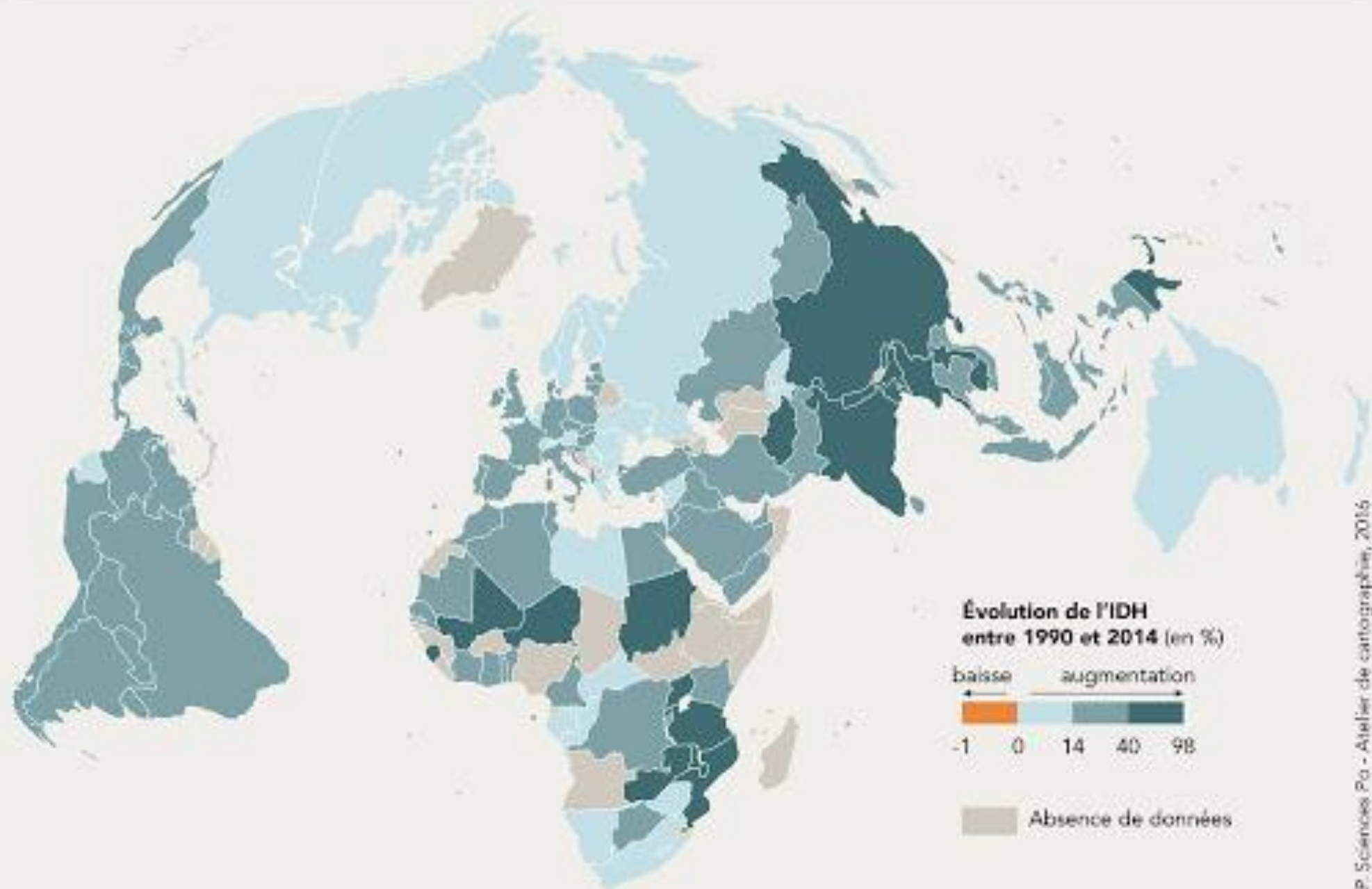
* Projections

Source : PNUD
Infographie : Le Monde

Évolution de l'IDH, 1990-2010



Évolution de l'IDH (1990-2014)



A) les disparités de la croissance démographique mondiale

a) Une croissance démographique mondiale qui est ralentie

b) des disparités régionales considérables

c) qui s'expliquent par la transition démographique

a) Une croissance démographique mondiale qui est ralentie

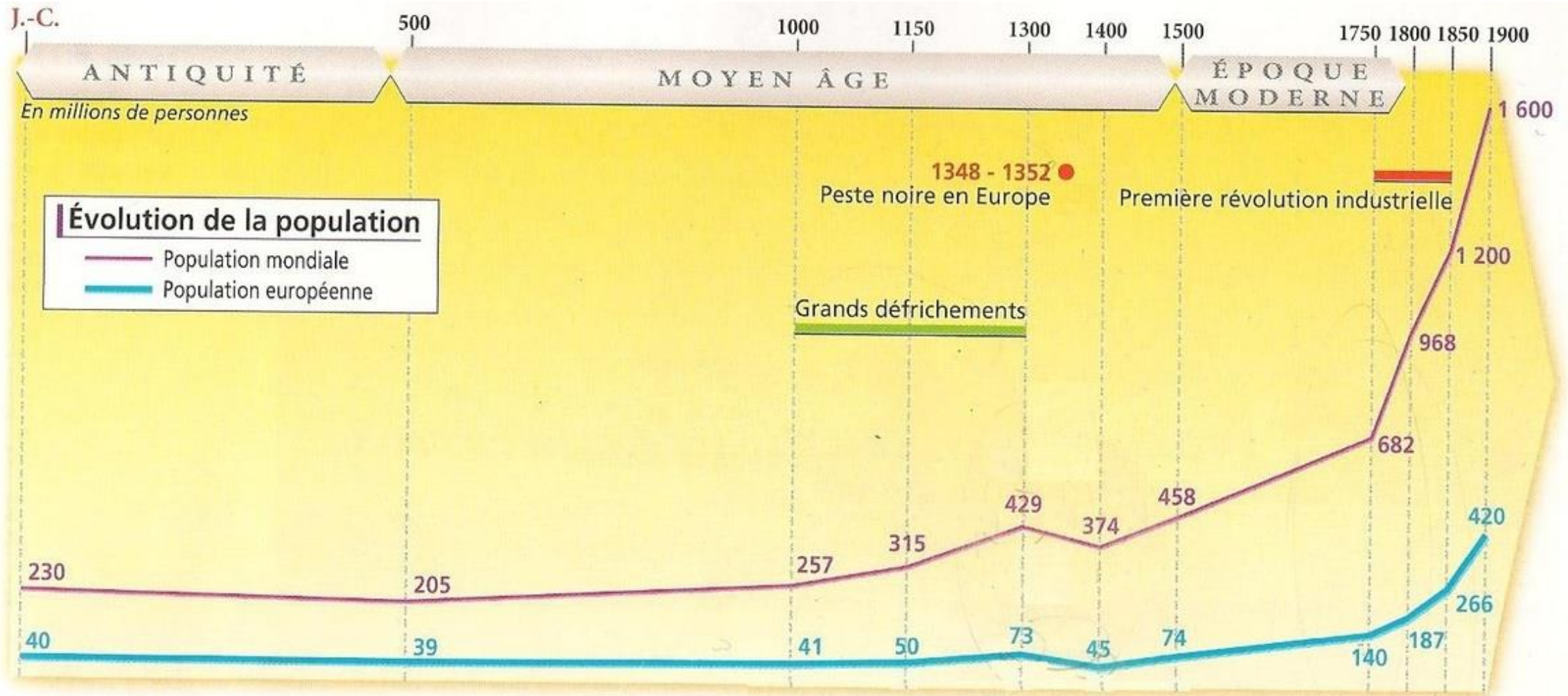
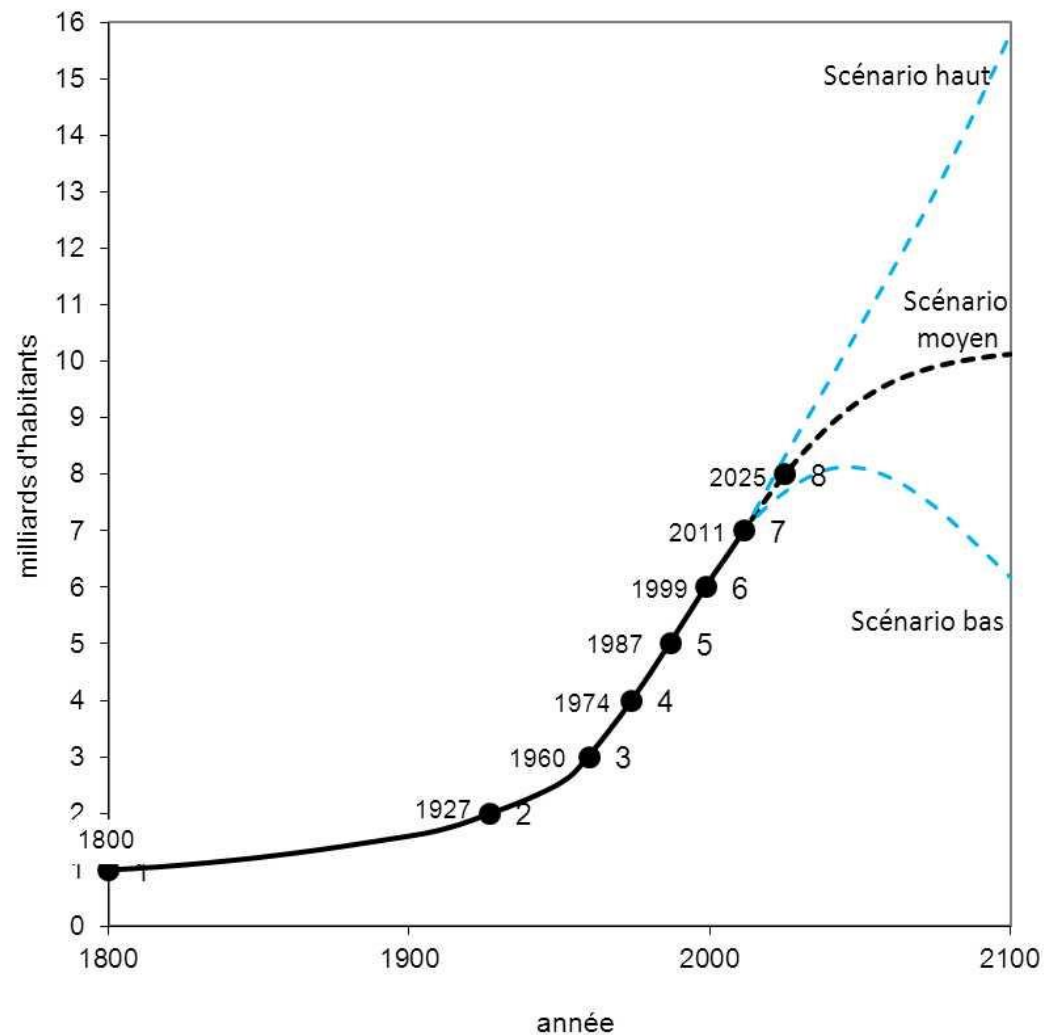
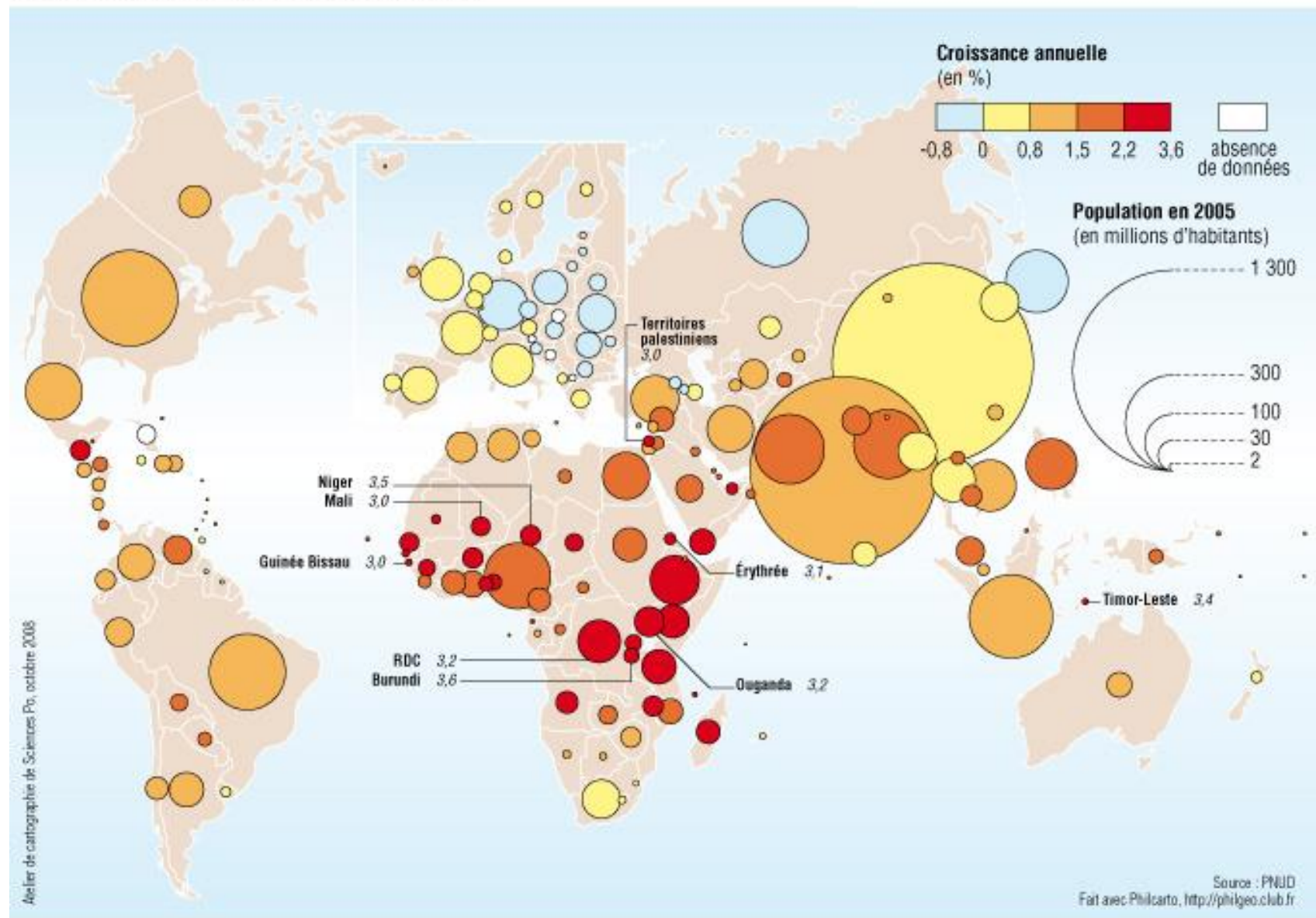


Figure 2. Evolution de la population mondiale depuis 1800 et projections jusqu'en 2100





Atelier de cartographie de Sciences Po, octobre 2008

