

# Avec 99 smartphones dans un chariot, il crée de faux embouteillages sur Google maps

MIS EN LIGNE LE 4/02/2020 À 11:22 PAR HÉLÈNE LEFORESTIER

Dans une vidéo postée le 1er février, un artiste berlinois a montré comment il avait créé l'illusion d'un embouteillage sur Google Maps. La rue était vide.



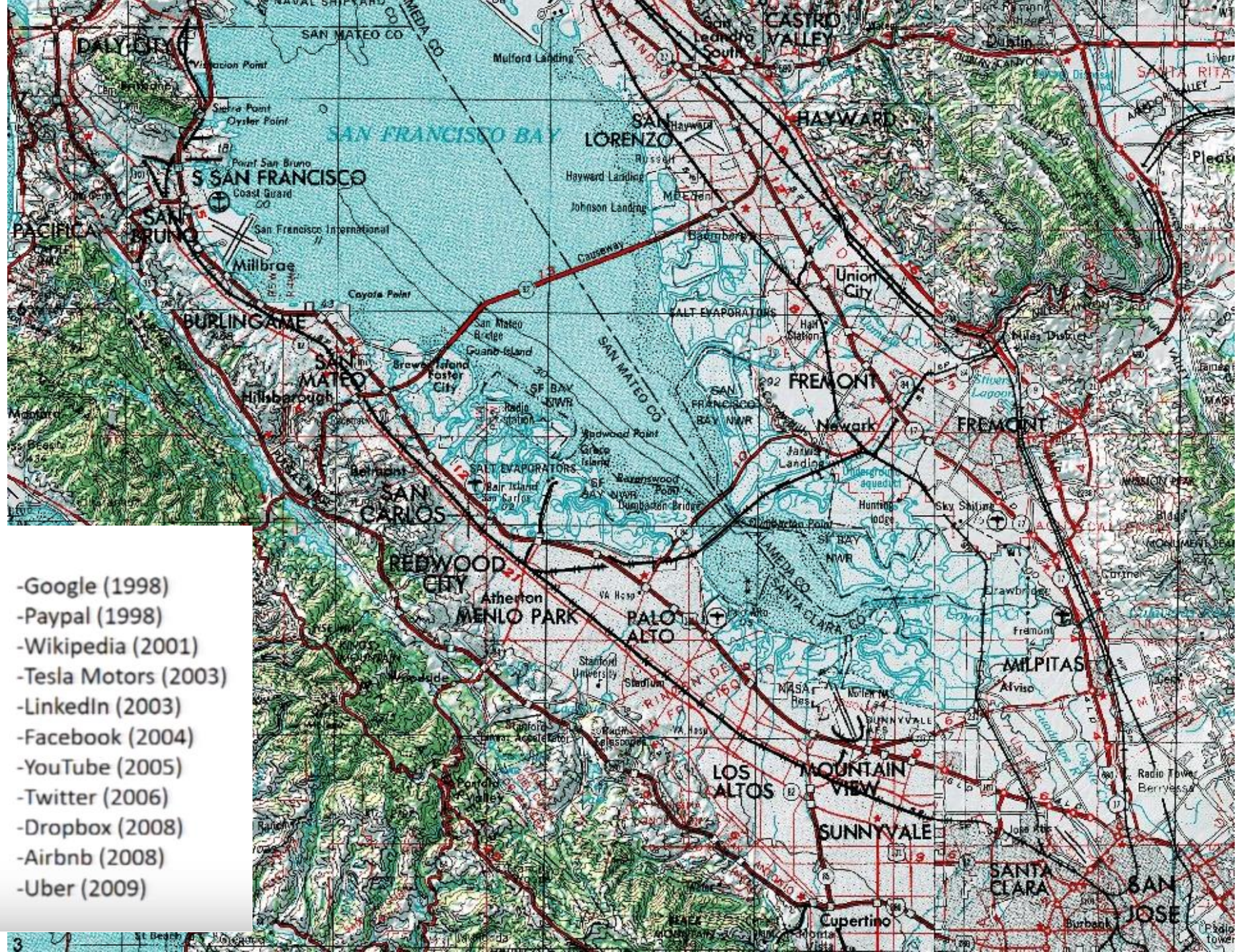
Artiste berlinois, Simon Weckert est parvenu à tromper Google maps avec 99 smartphones et un chariot. - © Simon Weckert

« Le territoire ne précède plus la carte ni ne lui survit. C'est désormais la carte qui précède le territoire – précession des simulacres –, c'est elle qui engendre le territoire

Jean Baudrillard, Simulacres et simulation



b) des territoires productifs au cœur de l'innovation mondiale = l'exemple de la Silicon valley



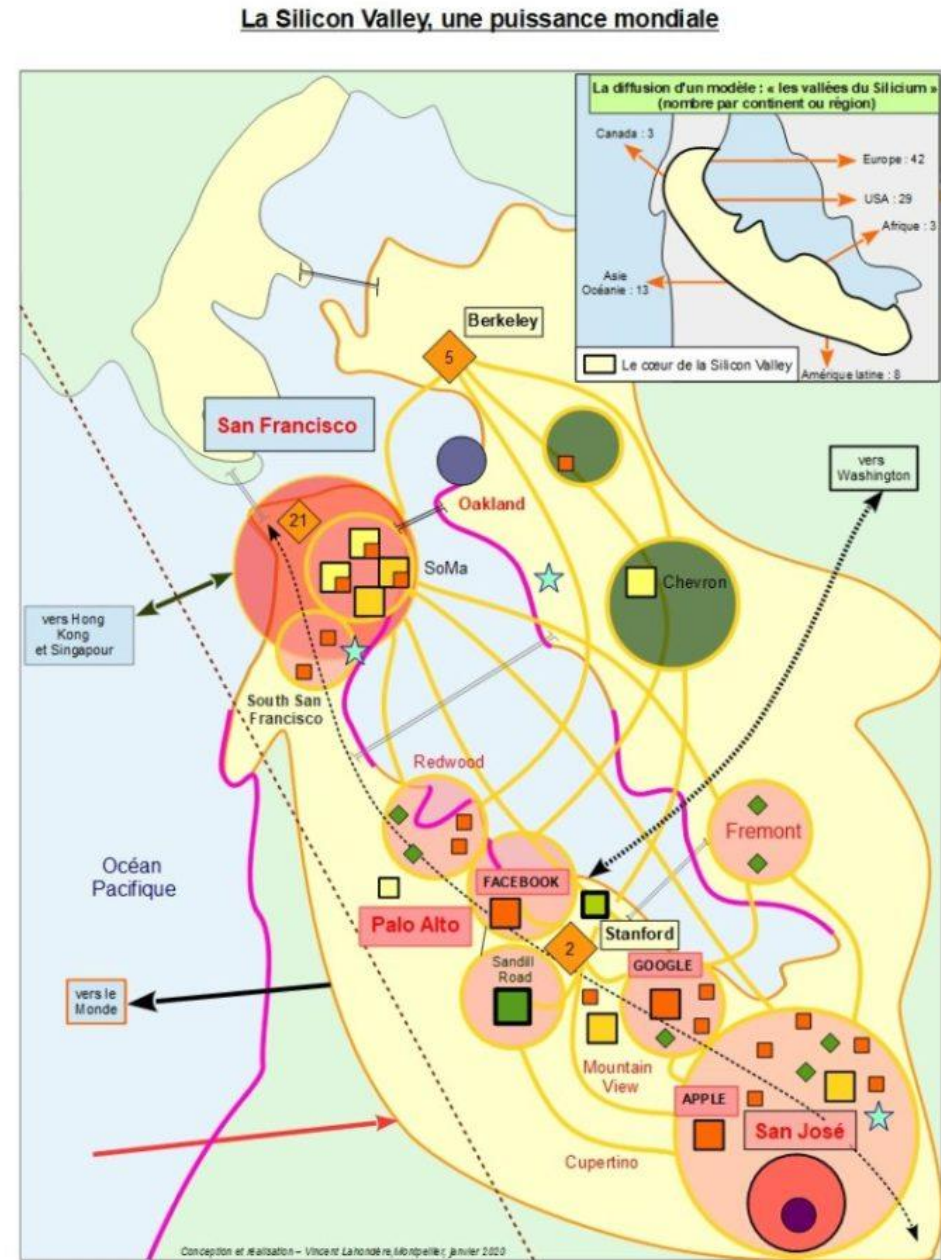
- Hewlett-Packard (1939)
- Intel (1968)
- Apple (1976)
- Oracle (1977)
- Adobe Systems (1982)
- Sun Microsystems (1982)
- Cisco Systems (1984)
- Pixar (1986)
- Yahoo ! (1995)
- eBay (1995)
- Netflix (1997)

- Google (1998)
- Paypal (1998)
- Wikipedia (2001)
- Tesla Motors (2003)
- LinkedIn (2003)
- Facebook (2004)
- YouTube (2005)
- Twitter (2006)
- Dropbox (2008)
- Airbnb (2008)
- Uber (2009)

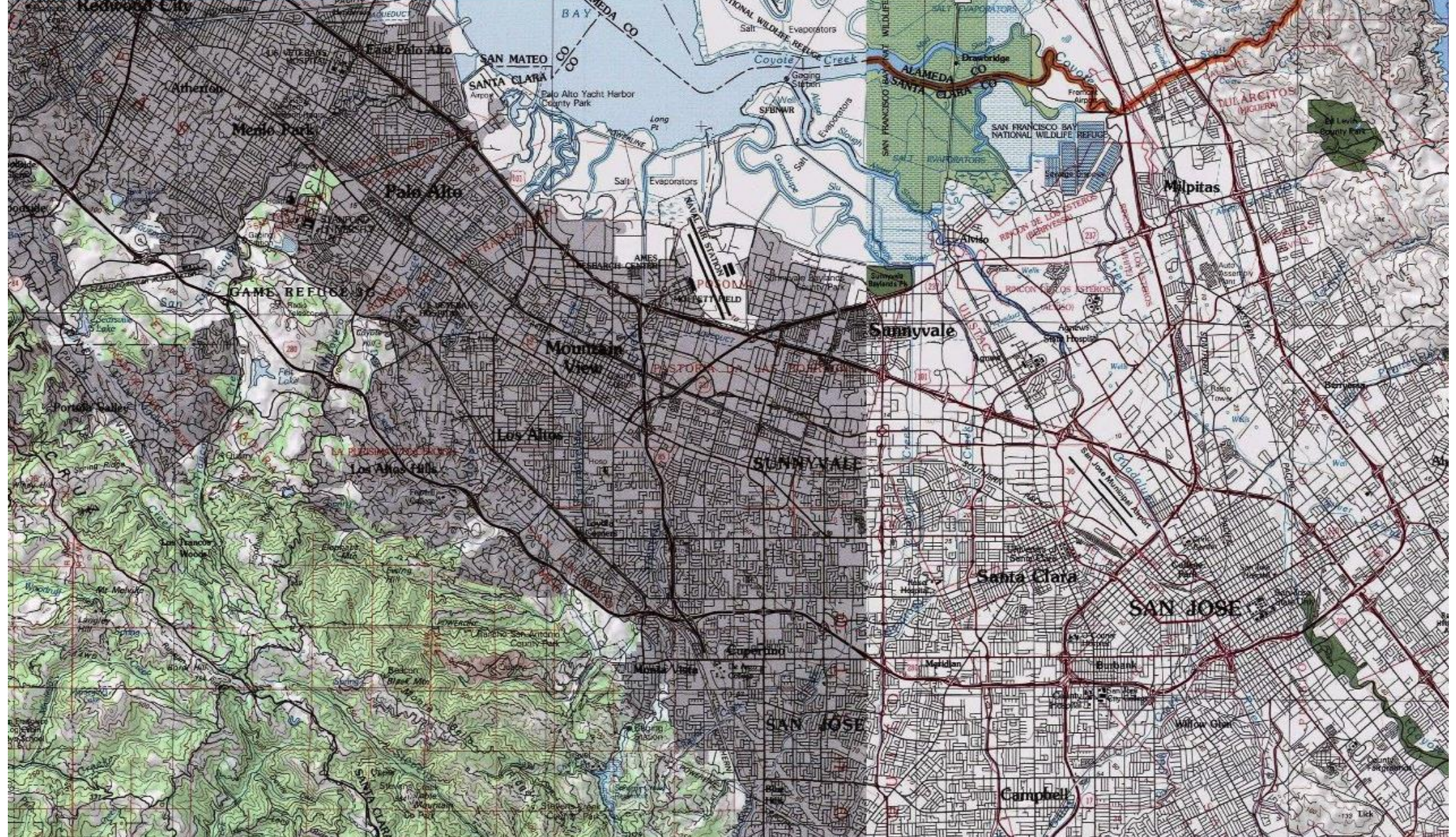














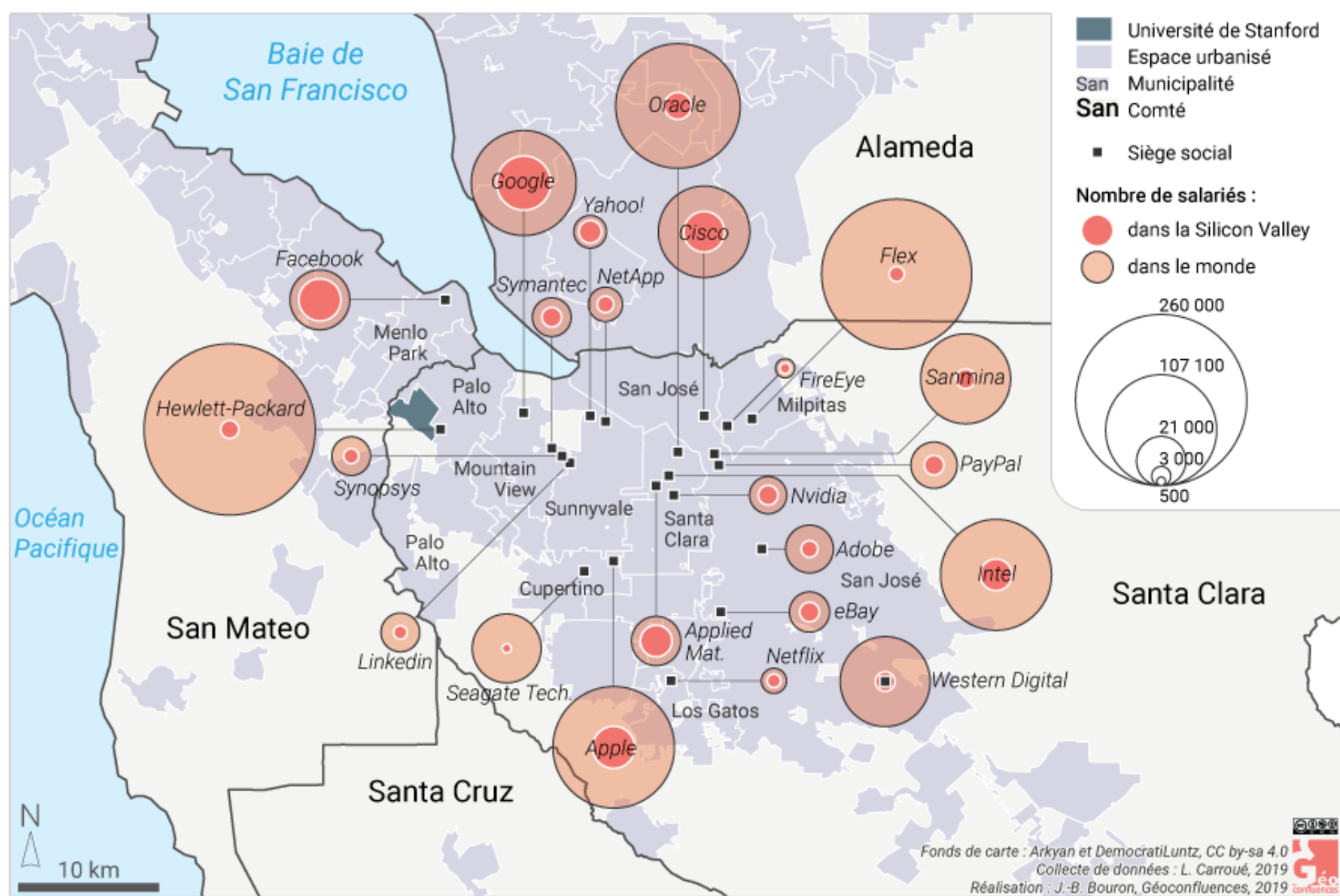
# La Nasa choisit SpaceX pour envoyer une mission vers Jupiter 🚀

La Nasa a sélectionné le lanceur Falcon Heavy pour une première mission d'exploration profonde vers Europe, lune glacée de Jupiter.

[Lire plus tard](#)[Air Défense](#)[Partager](#)

SpaceX, devenu l'enfant chéri de la Nasa, peut savourer deux nouveaux succès significatifs. L'agence spatiale américaine vient ainsi d'attribuer à la société du milliardaire Elon Musk un contrat de 178 millions de dollars (151 millions d'euros) pour une mission vers Europe, l'une des lunes de Jupiter, tandis qu'un tribunal a débouté l'opérateur de satellites ViaSat de sa demande de suspension du déploiement de la constellation de satellites Starlink de SpaceX.

Pour SpaceX, le contrat attribué par la Nasa est l'un des premiers obtenus dans le secteur de l'exploration profonde. SpaceX, qui a fourni la capsule de lancement des astronautes vers la Station spatiale internationale, va devoir cette fois envoyer en orbite la mission Europa Clipper visant à découvrir si cette lune offre des conditions favorables au développement de la vie. Le décollage



Baie de San Francisco

Alameda

Santa Clara

San Mateo

Santa Cruz

Oc an Pacifique

N

10 km

Hewlett-Packard

Facebook

Google

Oracle

Yahoo!

Cisco

Symantec

NetApp

Flex

Menlo Park

Palo Alto

San Jos 

FireEye

Sanmina

Synopsys

Mountain View

Sunnyvale

Santa Clara

Nvidia

PayPal

Palo Alto

Adobe

San Jos 

Intel

Cupertino

Applied Mat.

eBay

LinkedIn

Seagate Tech.

Netflix

Western Digital

Apple

Los Gatos







◀ Apple à Cupertino

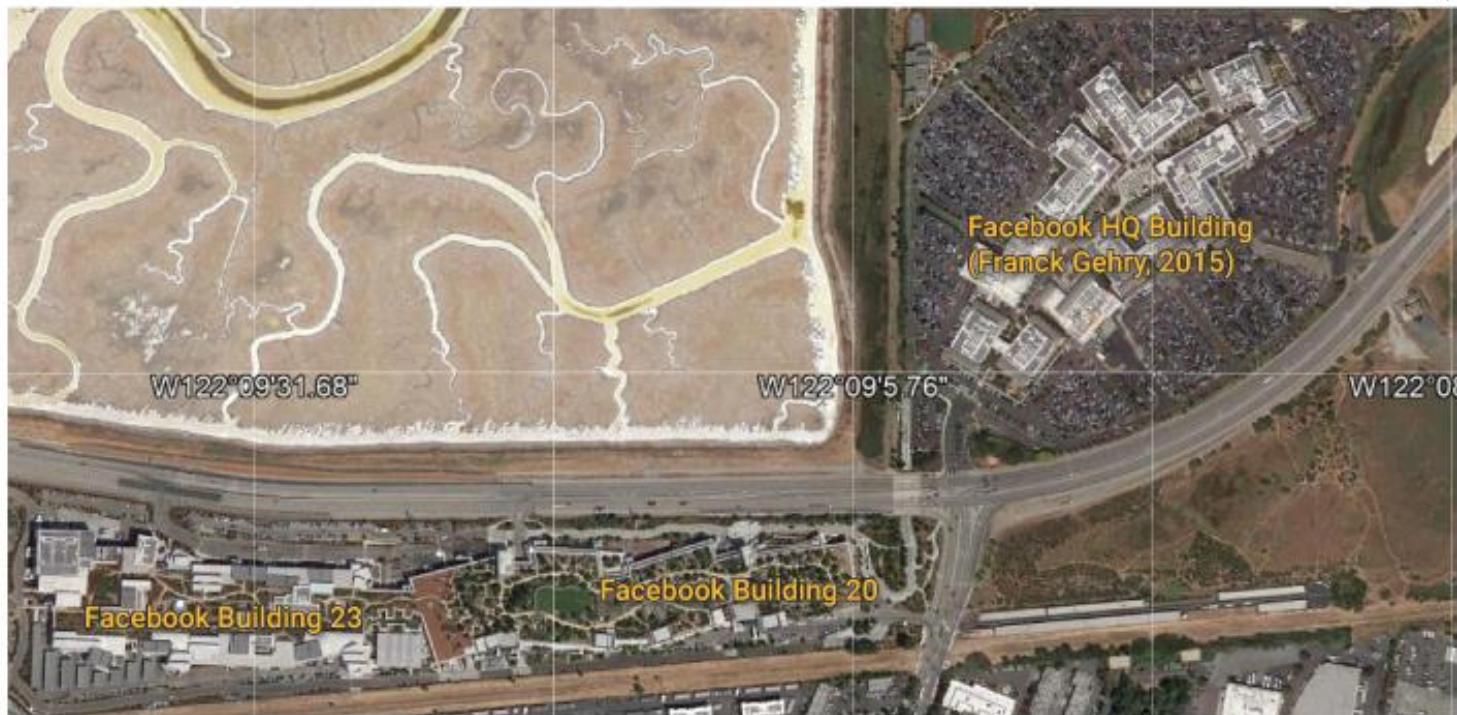


▲ Google à Mountain View




Échelle et orientation commune à toutes les vignettes  
Source des vues satellites : Google Earth  
Réalisation du montage : J.-B. Bouron, Géoconfluences, 2019

Facebook à Menlo Park ▼







 Le Monde

## Apple se paye un siège en forme de gigantesque vaisseau spatial

Mise en ligne par : Le Monde, 11 sept. 2017

700 000 mètres carrés, 5 milliards de dollars et quatre ans de travaux : Apple a vu grand pour son futur siège, déjà surnommé le « Ring ».

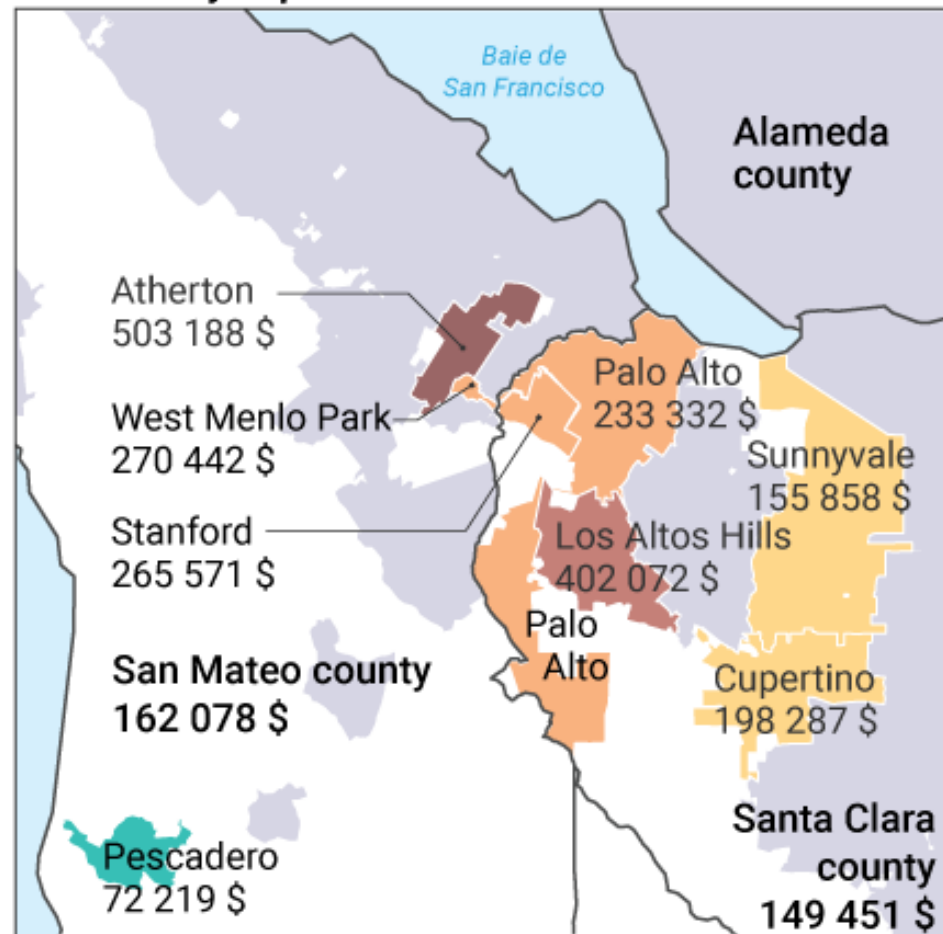
Regarder



- 1) Localisez la Silicon Valley**
- 2) Quels sont les facteurs d'émergence de la Silicon Valley comme territoire productif ?**
- 3) Comment cette technopole a-t-elle évolué sur le plan économique et démographique ?**
- 4) En quoi est -elle un espace de la puissance américaine ?**  
**Croquis de synthèse = « la Silicon Valley levier de la puissance étatsunienne »**

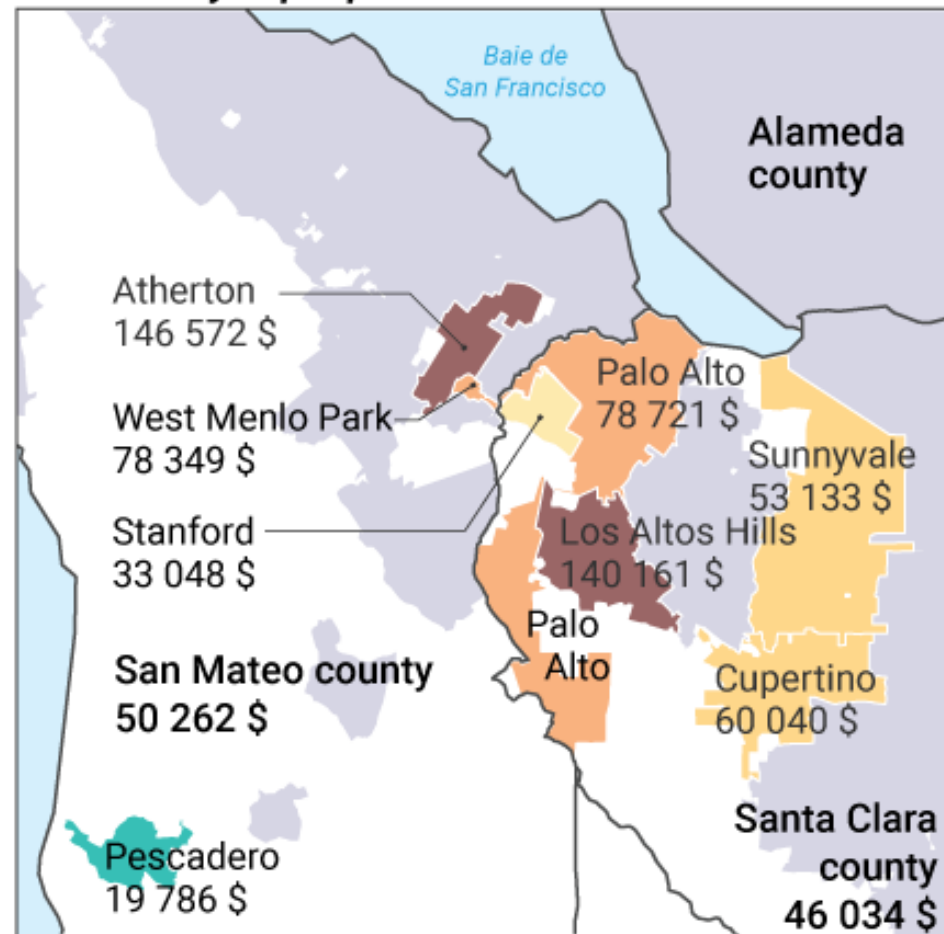


## Revenu moyen par famille



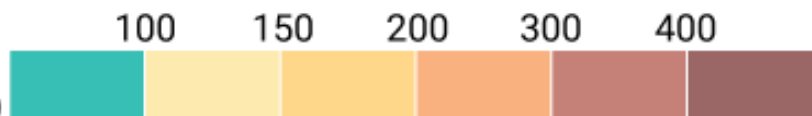
Californie = 101 373 \$

## Revenu moyen par personne



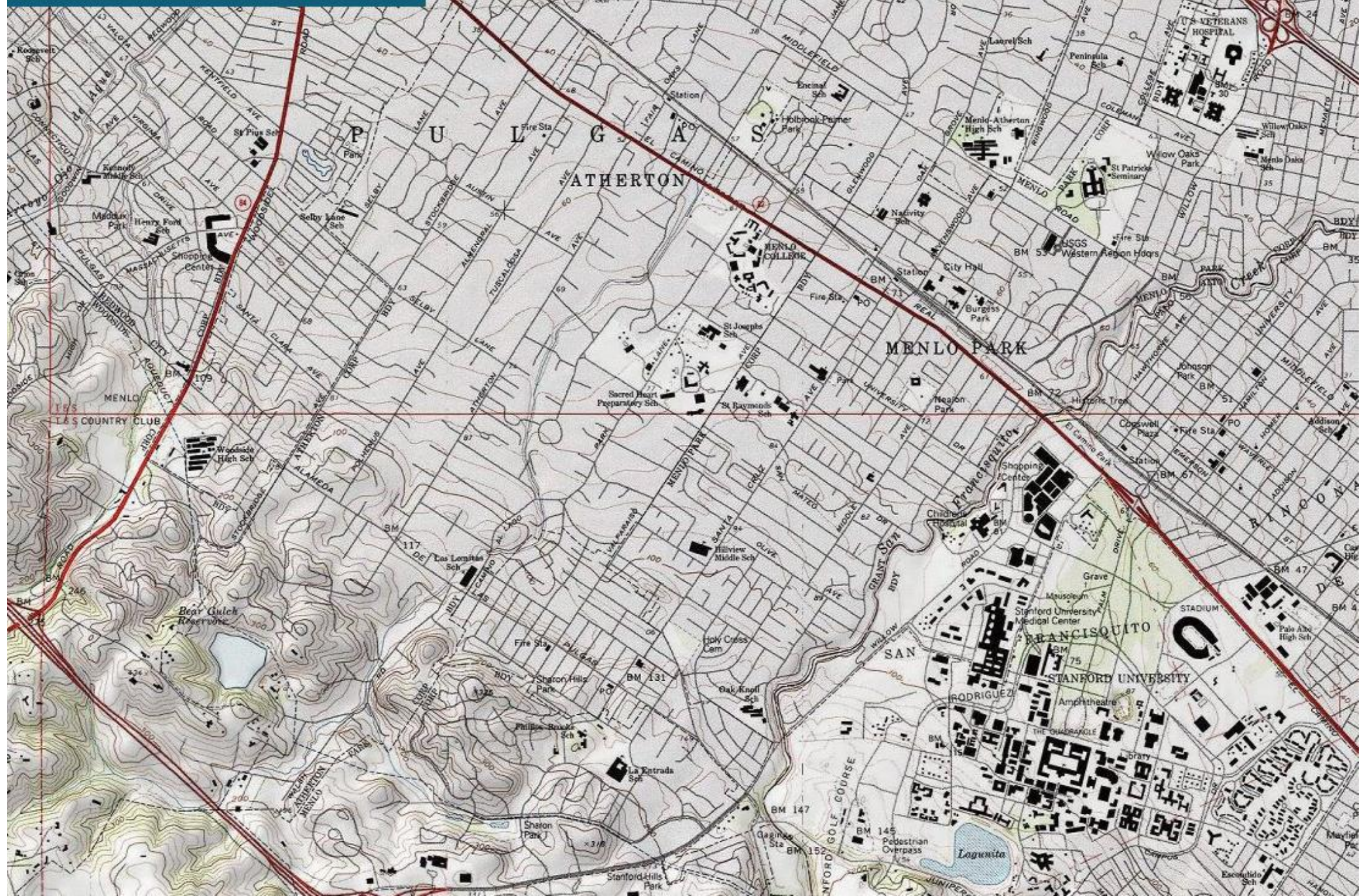
Californie = 31 458 \$

Revenu moyen par rapport à la moyenne de l'État (Californie = 100)



Lecture : un revenu < 100 est inférieur à la moyenne californienne.  
Un revenu > 200 est plus de deux fois supérieur à la moyenne.





ATHERTON

MENLO PARK

SAN FRANCISCO

STANFORD UNIVERSITY

L.A.S. COUNTRY CLUB

Bear Gulch Reservoir

Lagunita

STANFORD GOLF COURSE

STADIUM

RODRIGUEZ

Stanford Hills Park

Stanford Hills Park

Sharon Park J

Sharon Park J

Phillips School

Phillips School

Sharon Hills Park

Sharon Hills Park

Fire Sta

Fire Sta

Las Lomas Sch

Las Lomas Sch

Bellevue Middle Sch

Bellevue Middle Sch

Sacred Heart Preparatory Sch

Sacred Heart Preparatory Sch

St Josephs Sch

St Josephs Sch

St Baymenis Sch

St Baymenis Sch

Fire Sta

Fire Sta

Fire Sta

Fire Sta

Fire Sta

Fire Sta

Fire Sta

Fire Sta

Fire Sta

Fire Sta

Fire Sta

Fire Sta

Fire Sta

Fire Sta

Fire Sta

Fire Sta

Fire Sta

Fire Sta

Fire Sta

Fire Sta

Fire Sta

Fire Sta

Fire Sta

Fire Sta

Fire Sta

Fire Sta

Fire Sta

Fire Sta

Fire Sta

Fire Sta

Fire Sta

Fire Sta

Fire Sta

Fire Sta

Fire Sta

Fire Sta

Fire Sta

Fire Sta

Fire Sta

Fire Sta

Fire Sta

Fire Sta

Fire Sta

Fire Sta

Fire Sta

Fire Sta

Fire Sta

Fire Sta

Fire Sta

Fire Sta

Fire Sta

Fire Sta

Fire Sta

Fire Sta

Fire Sta

Fire Sta

Fire Sta

Fire Sta

Fire Sta

Fire Sta

Fire Sta

Fire Sta

Fire Sta

Fire Sta

Fire Sta

Fire Sta

Fire Sta

Fire Sta

Fire Sta

Fire Sta

Fire Sta

Fire Sta

Fire Sta

Fire Sta

Fire Sta

Fire Sta

Fire Sta

Fire Sta

Fire Sta

Fire Sta

Fire Sta

Fire Sta

Fire Sta

Fire Sta

Fire Sta

Fire Sta

Fire Sta

Fire Sta

Fire Sta

Fire Sta

Fire Sta

Fire Sta

Fire Sta

Fire Sta

Fire Sta

Fire Sta

Fire Sta

Fire Sta

Fire Sta

Fire Sta

Fire Sta

Fire Sta

Fire Sta

Fire Sta

Fire Sta

Fire Sta

Fire Sta

Fire Sta

Fire Sta

Fire Sta

Fire Sta

Fire Sta

Fire Sta

Fire Sta

Fire Sta

Fire Sta

Fire Sta

Fire Sta

Fire Sta

Fire Sta

Fire Sta

Fire Sta

Fire Sta

Fire Sta

Fire Sta

Fire Sta

Fire Sta

Fire Sta

Fire Sta

Fire Sta

Fire Sta

Fire Sta

Fire Sta

Fire Sta

Fire Sta

Fire Sta

Fire Sta

Fire Sta

Fire Sta

Fire Sta

Fire Sta

Fire Sta

Fire Sta

Fire Sta

Fire Sta

Fire Sta

Fire Sta

Fire Sta

Fire Sta

Fire Sta

Fire Sta

Fire Sta

Fire Sta

Fire Sta

Fire Sta

Fire Sta

Fire Sta

Fire Sta

Fire Sta

Fire Sta

Fire Sta

Fire Sta

Fire Sta

Fire Sta

Fire Sta

Fire Sta

Fire Sta

Fire Sta

Fire Sta

Fire Sta

Fire Sta

Fire Sta

Fire Sta

Fire Sta

Fire Sta

Fire Sta

Fire Sta

Fire Sta

Fire Sta

Fire Sta

Fire Sta

Fire Sta

Fire Sta

Fire Sta

Fire Sta

Fire Sta

Fire Sta

Fire Sta

Fire Sta

Fire Sta

Fire Sta

Fire Sta

Fire Sta

Fire Sta

Fire Sta

Fire Sta

Fire Sta

Fire Sta

Fire Sta

Fire Sta

Fire Sta

Fire Sta

Fire Sta

Fire Sta

Fire Sta

Fire Sta

Fire Sta

Fire Sta

Fire Sta

Fire Sta

Fire Sta

Fire Sta

Fire Sta

Fire Sta

Fire Sta

Fire Sta

Fire Sta

Fire Sta

Fire Sta

Fire Sta

Fire Sta

Fire Sta

Fire Sta

Fire Sta

Fire Sta

Fire Sta

Fire Sta

Fire Sta

Fire Sta

Fire Sta

Fire Sta

Fire Sta

Fire Sta

Fire Sta

Fire Sta

Fire Sta

Fire Sta

Fire Sta

Fire Sta

Fire Sta

Fire Sta

Fire Sta

Fire Sta

Fire Sta

Fire Sta

Fire Sta

Fire Sta

Fire Sta

Fire Sta

Fire Sta

Fire Sta

Fire Sta

Fire Sta

Fire Sta

Fire Sta

Fire Sta

Fire Sta

Fire Sta

Fire Sta

Fire Sta

Fire Sta

Fire Sta

Fire Sta

Fire Sta

Fire Sta

Fire Sta

Fire Sta

Fire Sta

Fire Sta

Fire Sta

Fire Sta

Fire Sta

Fire Sta

Fire Sta

Fire Sta

Fire Sta

Fire Sta

Fire Sta

Fire Sta

Fire Sta

Fire Sta

Fire Sta

Fire Sta

Fire Sta

Fire Sta

Fire Sta

Fire Sta

Fire Sta

Fire Sta

Fire Sta

Fire Sta

Fire Sta

Fire Sta

Fire Sta

Fire Sta

Fire Sta

Fire Sta

Fire Sta

Fire Sta

Fire Sta

Fire Sta

Fire Sta

Fire Sta

Fire Sta

Fire Sta

Fire Sta

Fire Sta



# CALIFORNIE - LA SILICON VALLEY : UN PÔLE MONDIAL ET ÉTASUNIEN DE L'INNOVATION

---

Au fond de la Baie de San Francisco sur les comtés de Santa Clara et de San Mateo s'étend la Silicon Valley. Sur un espace réduit de 200 km<sup>2</sup>, soit deux fois la surface de la ville de Paris, ce territoire productif fondé sur la science et le développement des hautes technologies est un des pôles étasuniens et mondiaux de l'innovation. Sur la strate des « vieilles firmes traditionnelles » (Hewlett-Packard, Intel, Apple...) sont venues se superposer les nouvelles firmes de l'internet comme Google, Facebook, Yahoo, LinkedIn, Twitter, PayPal, eBay ou Netflix. Mais son dynamisme débouche sur un espace saturé qui est à la fois un des plus riches et un des plus chers au monde.

---





Le  
Research Center

NASA

Ames

Diablo Range

Stanford

A 85

Santa Clara

San José

A280

Santa Cruz Mountains









1. SAP
2. Variant Medical Syst
3. Telsa Automobile
4. VMware
5. Lockheed Martin Space Syst.
6. Amazone Lab. 126



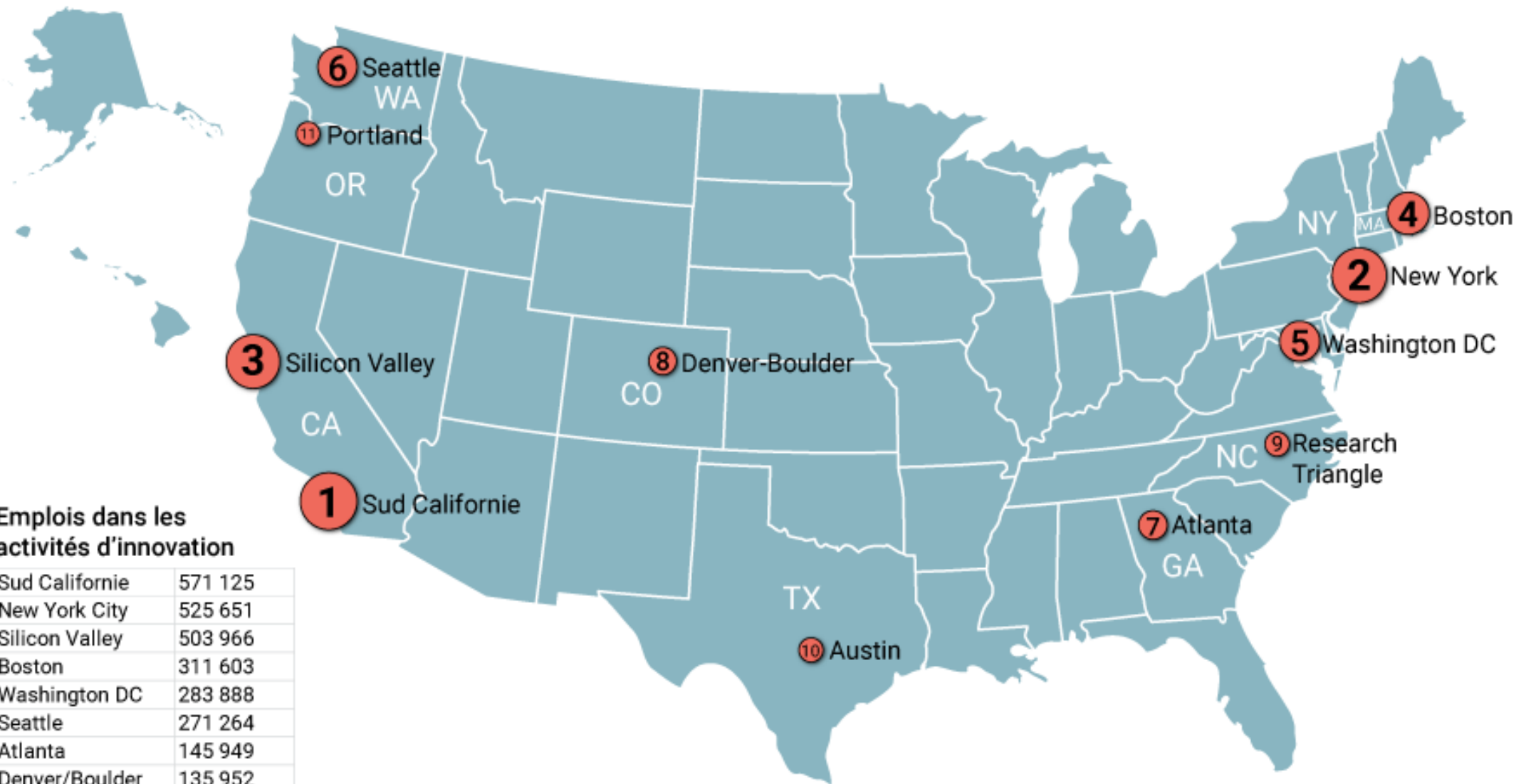
**c) qui favorisent les métropoles** géographiquement ces territoires de la tech sont polarisés

- dans les métropoles

- dans des clusters scientifiques et technologiques périurbains = ex Route 128 Boston = Les fondements de la puissance ont changé = de l'industrie à la capacité d'innovation, en même temps que la géographie des activités productives s'est modifiée transformant localement les territoires

- Cf II)





### Emplois dans les activités d'innovation

Sud Californie	571 125
New York City	525 651
Silicon Valley	503 966
Boston	311 603
Washington DC	283 888
Seattle	271 264
Atlanta	145 949
Denver/Boulder	135 952
Austin	103 576
Research Triangle	103 222
Portland	95 691
Total	3 051 887



Croquis à rendre sur feuille

Pour le mardi 6/10

Titre = **des territoires productifs au cœur de l'innovation mondiale = l'exemple de la Silicon valley**

**Ou toute autre problématique en lien avec la puissance**

**Consignes matérielles =**

- **Faire un fond de carte géométrique facilement mémorisable mais respecter les échelles**
- **Format du croquis = un demi A4**
- **légende rédigée problématisée / 12 item minimum**
- **Noté sur 10**
- **Ne pas recopier des croquis de terminale disponible sur le net -**



# A faire aussi

- maîtriser le croquis de l'espace industriel américain



**Analyser un sujet de compo**

**PIERRE BLANES**

**EMMANUEL**

**YAEL**

vendredi 1 octobre

**ELISE**

**NAOMI**

**FARAH**

**ANNE NAOMI**

**PAULINE**

**ANDREA**

**ACHILLE**

**LUCAS**

**LEILA**

**HANNAH**

**DALIA**

**TOM**

**LOUISE**

**PENELOPE M**

**JEANNE L**

**ANOUK**

**INES**



33) le food power américain = la 1<sup>ère</sup> agriculture du monde au service de la puissance

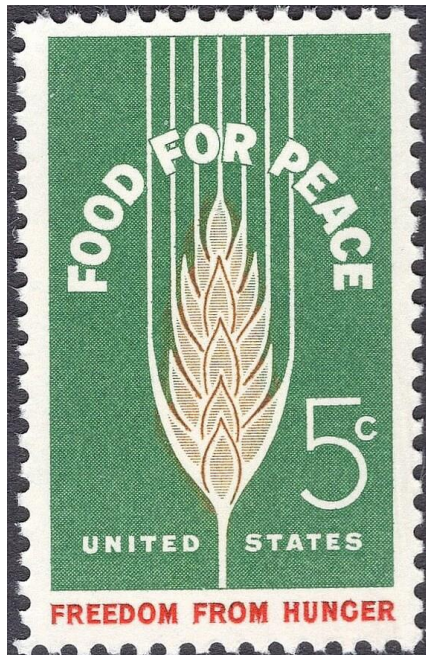
a) Un nouveau contexte pour le food power américain

FOOD IS A TOOL. IT IS A WEAPON IN THE  
U.S. NEGOTIATING KIT

- EARL BUTZ -

LIBQUOTES.COM

1954 =  
programme  
food for peace /  
**Food for Peace** est  
un programme  
fédéral américain  
visant à procurer  
une aide  
alimentaire dans  
les pays en ayant  
besoin.



Earl Butz



Ancien Secrétaire à  
l'Agriculture des États-Unis

Earl Lauer Butz, né le 3 juillet 1909 à Albion et mort le 2 février 2008 à Washington D.C, est un homme politique américain. Membre du Parti républicain, il est secrétaire à l'Agriculture entre 1971 et 1976 dans l'administration du président Richard Nixon et dans celle de son successeur Gerald Ford. [Wikipédia](#)



**USAID**  
FROM THE AMERICAN PEOPLE

L'Agence des États-Unis pour le développement international (en anglais : *United States Agency for International Development*, **USAID**) est l'[agence du gouvernement des États-Unis](#) chargée du développement économique et de l'assistance [humanitaire](#) dans le monde.



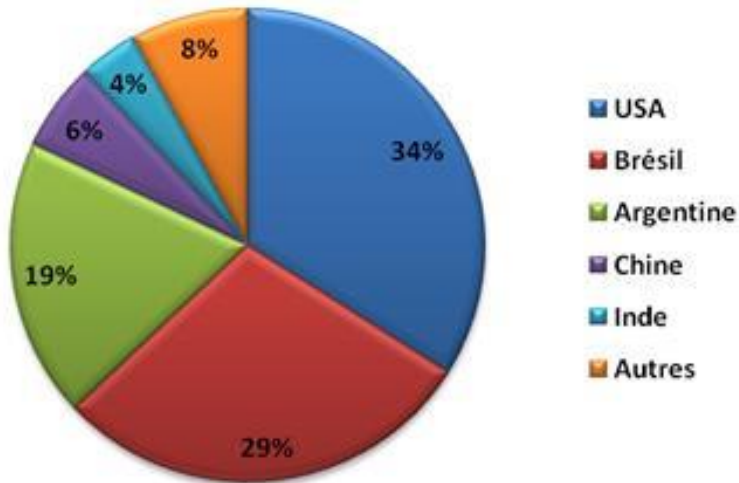
# Comment ce food power auj se manifeste-t-il dans un nv contexte agricole mondial ?

## Emergence de nv concurrents =

### PRODUCTION TOUS BLÉS (TENDRE ET DUR) en millions de tonnes

	2019	2020	Évolution	2019	2020	Évolution
Monde	630,5	630	0 %	Ukraine	29,2	27 - 7 %
France	41,1	31	- 25 %	USA	52,3	50 - 4 %
dont blé tendre	39,6	29,7	- 25 %	Canada	32,3	34 5 %
UE28	154,9	135,5	- 13 %	Argentine	19,8	20,5 4 %
Russie	73,6	78	6 %	Australie	15,2	26 71 %

Sources : USDA et Agreste.



# ces marchés extérieurs de plus en plus retords

Le marché du lait importé en Chine est toujours en croissance

par Claire VEROT | Oct 28, 2020 | Business Chine | 0 commentaires



# des fleurons agro industriels passés sous pavillons étranger



Smithfield Foods Société

Smithfield. Good food. Responsibility.

Smithfield Foods, Inc. est le plus grand transformateur mondial de viande de porc. Son quartier général mondial se trouve à Smithfield en Virginie aux États-Unis, avec des usines dans 26 États américains ainsi que dans neuf autres pays dans le monde. [Wikipédia](#)

WH Group Entreprise





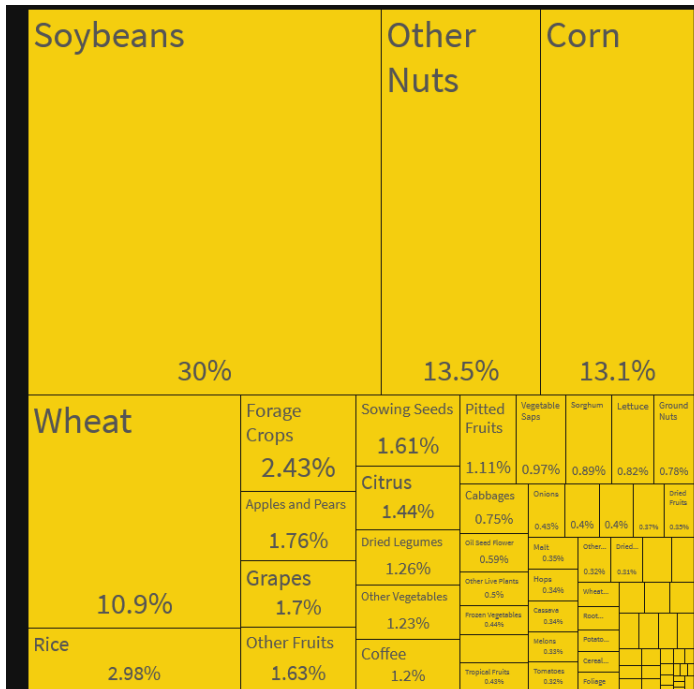
## b) Une agriculture productive projetée à l'international

restent le 1<sup>er</sup> exportateur agricole mondial / restent la 1<sup>er</sup> puissance exportatrice malgré des pertes de marche / des positions dominantes sur certains marchés comme le soja

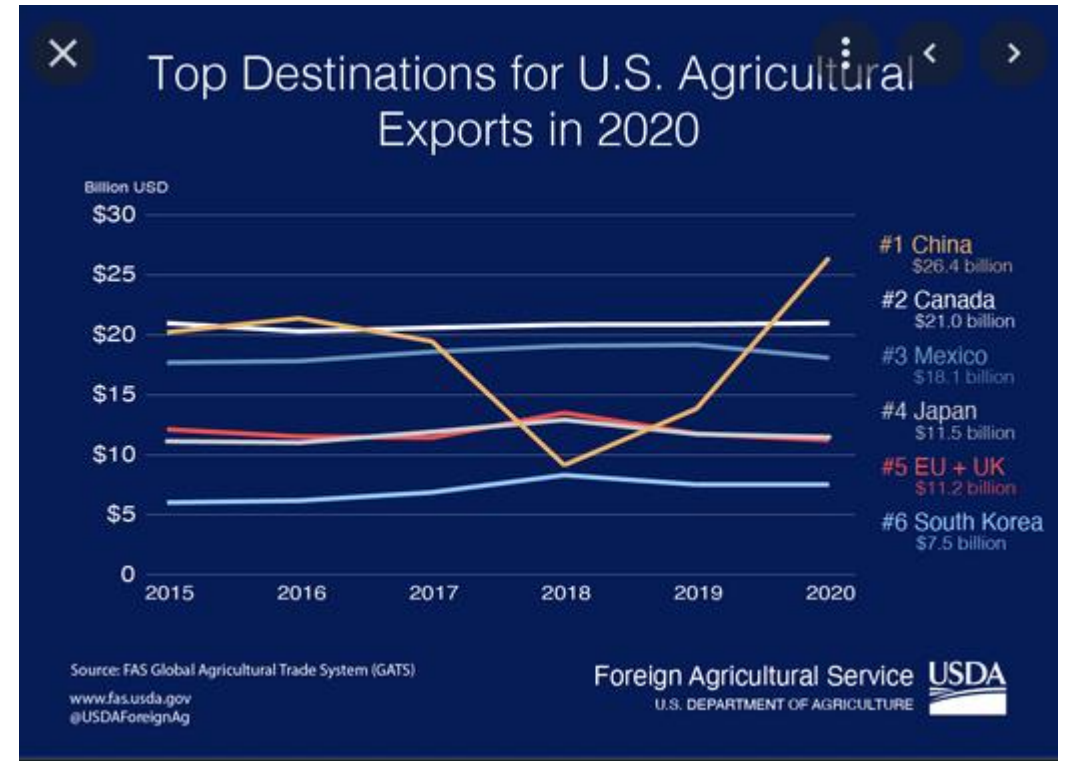
1 tiers du soja et du maïs dans le monde

élevage et viande = 1<sup>er</sup> producteur mondial bœuf poulet

coton agrumes vins = place stratégique



⇒ une aptitude à exporter qui demeure intacte





# L'élevage européen peut-il se passer du soja américain ?

12/08/2019

André PFLIMLIN Pascale MAGDELAINE Jean-Marc MEYNARD Gilles BAZIN Claude ALLO

La dépendance de l'élevage européen au soja américain est une histoire ancienne, mais non sans risques. Malgré des disponibilités importantes en soja, le contexte géopolitique actuel, notamment la guerre commerciale Etats-Unis/Chine, le soutien affiché des présidents Bolsonaro et Trump à l'agro-export aux dépens de la forêt amazonienne et du climat d'une part et de l'autre les attentes sociétales de plus en plus fortes quant à l'alimentation et l'environnement, tout cela pourrait entraîner un rejet du soja américain essentiellement OGM par les consommateurs européens et ce à très court terme !

La 1ère partie de cette note explique pourquoi et comment le soja américain se retrouve au cœur d'une guerre commerciale mondiale impactant l'élevage européen. La 2ème partie apporte des éclairages quant à l'évolution du contexte réglementaire européen qui a permis l'entrée massive de soja OGM, puis le développement plus ou moins rapide de filières animales non OGM, plusieurs pays européens ayant exclu le soja OGM au cours des dernières années. La 3ème partie propose un chiffrage indicatif de notre dépendance actuelle au soja américain et des solutions pour s'en affranchir aux niveaux français et européen. La 4ème partie porte sur la faisabilité, les surcoûts, les atouts et contraintes de systèmes d'élevage plus autonomes et plus durables. La note se termine par des propositions devant contribuer à ce que l'Union européenne retrouve rapidement son autonomie en protéines.

 [elevageeuropeenetsojaamericain.pdf \(PDF\)](#)



jeux d'acteurs pour conduire cette stratégie = secrétariat à l'agriculture + secrétariat d'État + USAid = réseau pour ouvrir des marchés

An official website of the United States government [Here's how you know](#)

**USDA** U.S. DEPARTMENT OF AGRICULTURE

GLOSSARY ASKUSDA RECALLS CONTACT US

HOME TOPICS OUR AGENCY MEDIA

**TOPICS**

- Animals
- Biotechnology
- Broadband
- Climate Solutions
- Conservation
- Coronavirus
- Data
- Disaster Resource Center
- Farming
- Food and Nutrition
- Forestry
- Health and Safety
- Opioids
- Organic
- Plants
- Recreation
- Research and Science
- Rural
- Trade


**Initiative**

uilding more, better,  
nd consumers alike.

**Trending Topics**

ning **SNAP** **WASDE** **USDA Home Loan Eligibility**

**FAQ's and resources about coronavirus (COVID-19). LEARN MORE >**





## Les résultats du Farm Bill 2018

Ces aides exceptionnelles s'ajoutent aux soutiens fournis par le Farm Bill **via principalement des aides contracycliques**, notamment pour les grains. L'année 2019 aura d'ailleurs vu le renforcement significatif du programme à l'œuvre pour le lait : **le programme DMC (Dairy Margin Coverage) complète le revenu des agriculteurs quand le prix du lait passe en dessous d'un seuil qui peut atteindre jusqu'à 350€/t pour l'équivalent de la production des 215 premières vaches**. Ainsi, ce dispositif cible en particulier les exploitations les plus petites. Il s'agit d'ores et déjà d'un succès, avec 82,4% des exploitations y ayant souscrit en 2019, et 47,2% des fermes laitières déjà inscrites pour 2020 début janvier.

Le Farm Bill inclut également des programmes d'assurance de deux types : des programmes d'assurance climatique et des programmes d'assurance revenu. **En 2019, tous les souscripteurs des assurances de type « prevented planting » (empêchement de plantation) ont reçu un paiement supplémentaire de la part de leur assureur (de 10 à 15% selon les cas) négocié par l'USDA et financé par les 14 organismes d'assurance agréés<sup>7</sup>. Autrement dit, le gouvernement américain a décidé de compenser les inondations en ponctionnant les compagnies d'assurances.**





# Supplemental Nutrition Assistance Program (SNAP)

Ending Hunger and Moving  
People Forward to Self  
Sufficiency

PROGRAMS > SNAP

## Nutrition Assistance

SNAP provides nutrition benefits to supplement the food budget of needy families so they can purchase healthy food and move towards self-sufficiency.





## Une agriculture qui s'appuie un agro négoce transnationalisé

IAA = base productive majeure = 15%des salariés de  
l'industrie des EU / 2 millions d'emplois

300 000 entreprises

De Cargill à Mondelez, Food Processing Technology a répertorié les dix premières entreprises alimentaires cotées en bourse en 2020, sur la base des revenus de 2019, et détaille l'impact du COVID-19. Ainsi, sur cette base, les plus grandes entreprises alimentaires du monde par chiffre d'affaires sont :

1. Cargill – 113,5 milliards de dollars
2. Archer Daniels Midland Company – 64,65 milliards de dollars
3. Nestlé – 63,8 milliards de dollars Suisse
4. Sysco Corporation – 60,1 milliards de dollars
5. JBS – 51,7 milliards de dollars Brésil
6. George Weston – 50,1 milliards de dollars Canada
7. Tyson Foods – 42,4 milliards de dollars
8. Bunge – 41,14 milliards de dollars
9. PepsiCo – 36,26 milliards de dollars
10. Mondelez – 25,9 milliards de dollars



## Produits et Services

Agriculture

Nutrition Animale



BioIndustrial



Aliments et Boissons

Produits de Beauté et d'Hygiène

Produits pharmaceutiques

Produits à base de viande de poulet

Gestion des Risques

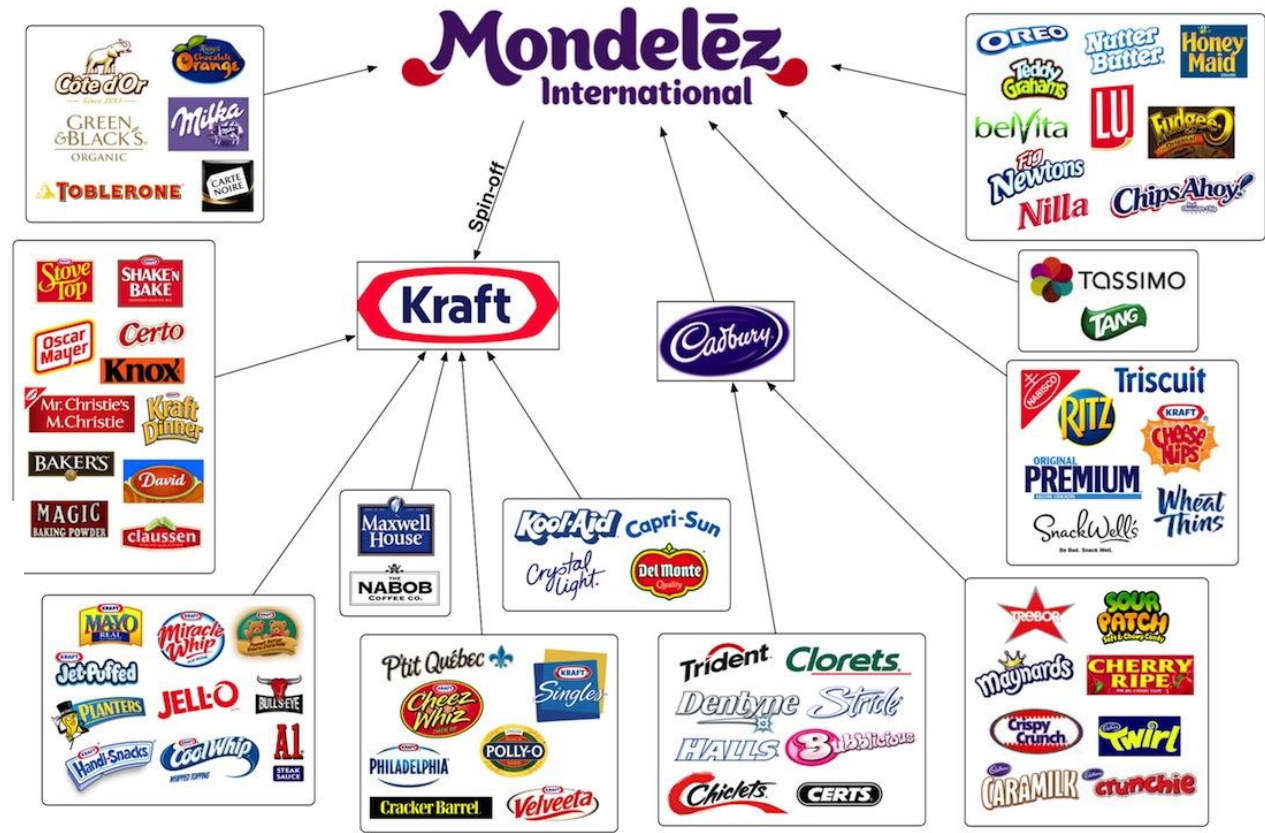


Découvrez nos offres de produits pour les clients d'Europe, du Moyen-Orient et d'Afrique.

- + Alcool
- + Cacao et chocolat
- + Huiles et graisses
- + Systèmes fonctionnels
- + Hydrocolloïdes
- + Lécithines
- + Protéines
- + Amidons
- + Édulcorants

# Produits pharmaceutiqu







# Cours du blé tendre à Chicago

PHYSIQUE

MARCHÉ À TERME

**CHICAGO**

CHARTISTE

COMMERC.

WEATHER MARK.

CME Group

MARKETS


DATA

SERVICES

EDUCATION

THE WORLD'S LEADING AND MOST DIVERSE  
DERIVATIVES MARKETPLACE.

## Chicago Mercantile Exchange

 Pour les articles homonymes, voir [CME](#).

Le **Chicago Mercantile Exchange (CME)** est l'un des deux principaux [marchés à terme](#) américains, l'autre étant le [Chicago Board of Trade \(CBOT\)](#). Les deux sont situés à [Chicago](#) dans l'[Illinois](#) aux [États-Unis](#).

Un accord est intervenu en octobre 2006 pour que le CME rachète et absorbe le CBOT, l'ensemble devenant la première bourse au monde en nombre d'opérations traitées. La fusion du CBOT et du CME fut décidée par les actionnaires le 9 juillet 2007<sup>2</sup>. Désormais, le [CME Group](#) représente la première [bourse](#) du monde en volume d'opérations traitées ([capitalisation](#) de 30 milliards USD).

### CHICAGO HEBDO

## Blé, maïs et soja dans le rouge, les opérateurs prennent leurs bénéfices

🕒 il y a 3 jours • 🗨️ 1 Réaction



Les cours du blé, du maïs et du soja se sont repliés vendredi sous l'effet de prises de bénéfices avant le week-end mais aussi de l'ascension du dollar.

### ÉCHÉANCES

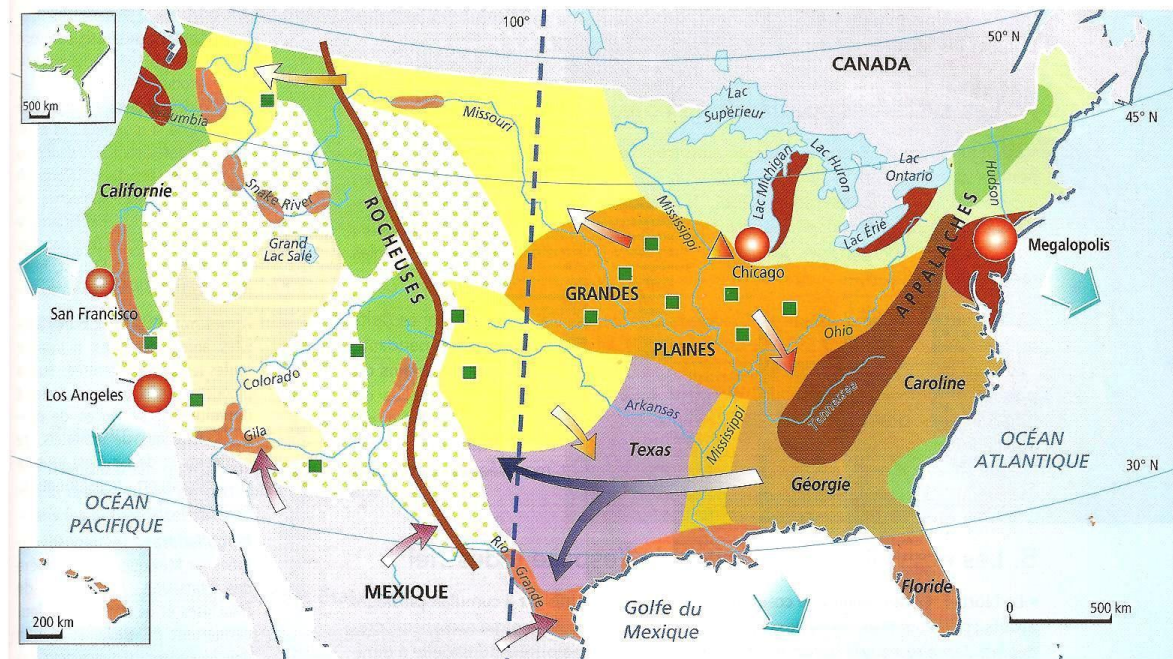
Les valeurs sont mises à jour à chaque clôture de marché

ECHÉANCE	DERNIER	+/-	VOLUME	ACHAT	QTÉ ACHAT	+ HAUT	COMPENSATION
	HEURE		VOL. JOUR	VENTE	QTÉ VENTE	+ BAS	
12/2021 	700,25	-8,5 ⬇️	7	699,75	2	710,75	700,75
	20:19		34981	699,75	1	695,75	197923
03/2022 	711,00	-8,75 ⬇️	7	710	1	720,75	711,5
	20:19		8584	714,5	2	706,75	72808
05/2022 	714,50	-8,25 ⬇️	3	706	1	722,75	715
	20:19		5081	715,75	2	709,75	29133



## c) des terroirs de production évolutifs

### 2 Les espaces agricoles des États-Unis



#### Des espaces agricoles en voie de diversification

##### Le cœur agricole et ses extensions

- Ancienne Corn Belt (maïs, soja, élevage...)
- Ancienne Wheat Belt et ses extensions (blé, maïs, soja)
- Nouveau Sud (coton, élevage bovin, sorgho...)
- Basse vallée du Mississippi (coton, riz, soja...)

##### Périphéries agroalimentaires intégrées

- Ancienne Dairy Belt (élevage laitier et polyculture)
- Agriculture périurbaine (fruits, légumes, élevage...)
- Cultures spéculatives irriguées ou subtropicales (fruits, agrumes, légumes...)

##### Espaces en difficulté ou en reconversion

- Région appalachienne (polyculture, forêt)
- Vieux Sud (polyculture, tabac, arachide, élevage avicole)

##### Espaces de l'élevage

- Elevage extensif de l'Ouest (ranching)
- Feed lots (parcs d'engraissement géants)

#### Facteurs de localisation et d'évolution

##### Cadre et contraintes naturelles

- Zone de montagnes à l'Ouest (Rocheuses, etc.)
- Irrigation nécessaire à l'ouest du 100° méridien
- Espace peu mis en valeur en raison de l'aridité
- Espace à dominante forestière

##### Facteurs et dynamiques d'évolution

- Grand foyer de consommation
- Marché agricole international
- Extension du maïs
- Extension du blé
- Déplacement de l'aire de culture du coton
- Appel à la main-d'œuvre immigrée
- Exportations agricoles et alimentaires





# Dublin, TX

Pepper Grass Fed Organic Dairy & Heifer Farm

## 100% grass-fed organic.

Our Pepper dairy was established in 2007 to meet the continued growth in consumer demand for organic milk. We began raising our organic-born heifers at that farm in 2013

### AT A GLANCE:

Aurora organic au Texas 20 000 vaches laitières / 6 fermes laitières au Texas ont plus de vaches que toutes les vaches bio de l'État de NY

## Aux Etats-Unis, le désarroi des petits producteurs de lait bio

AFP



Publié le 14/03/2018 à 09h49



Plombés par une production abondante, déstabilisés par l'essor de fermes géantes, concurrencés par les laits végétaux: les temps sont durs pour les petits producteurs américains de lait bio qui font le dos rond en espérant ne pas avoir à mettre la clé sous la porte.

"Aux prix actuels, je perds de l'argent", constate Spencer Aitel, éleveur



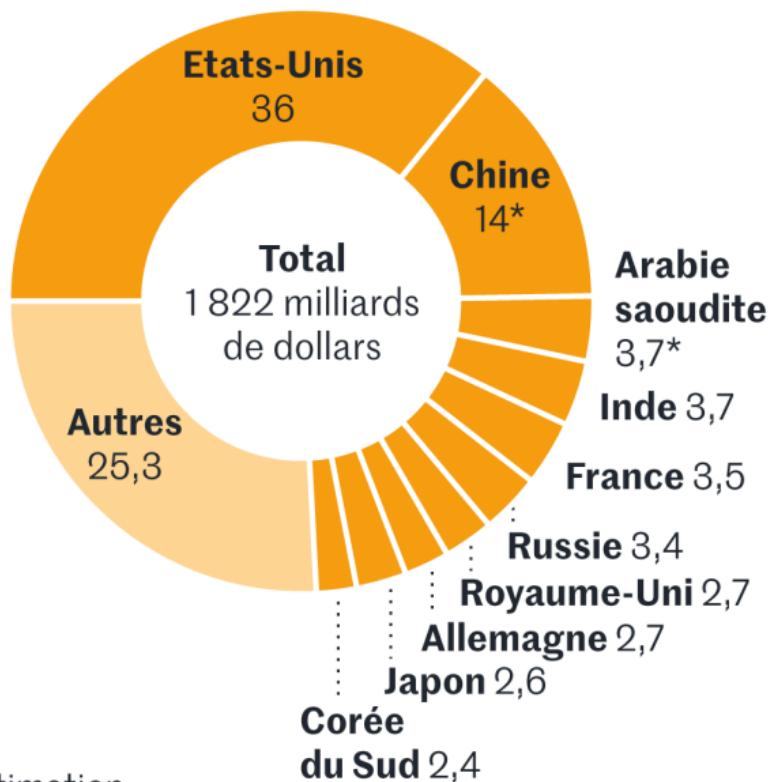
- **B) une militaire pol et diplomatique**
- **1) la 1ère puissance militaire dans le monde**
- **a) la 1<sup>er</sup> armée du monde**



# sur le plan de la dépense militaire

## Répartition des dépenses militaires par pays

En %, en 2018



\* Estimation

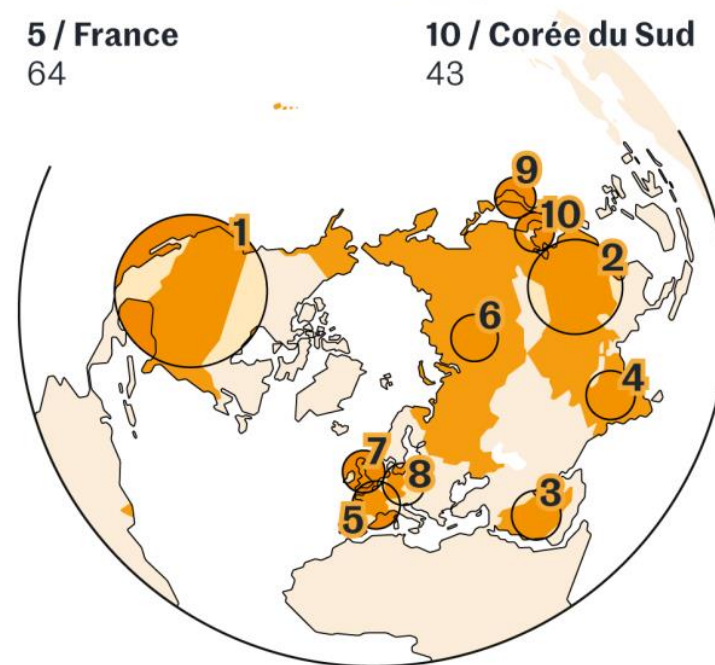
Source : Institut international de recherche sur la paix de Stockholm

Infographie : LE MONDE

## Classement des dix plus importants budgets militaires

En milliards de dollars, en 2018

<b>1 / Etats-Unis</b> 649	<b>6 / Russie</b> 62
<b>2 / Chine</b> 250*	<b>7 / Roy.-Uni</b> 50
<b>3 / Arabie saoudite</b> 68*	<b>8 / Allemagne</b> 50
<b>4 / Inde</b> 67	<b>9 / Japon</b> 47
<b>5 / France</b> 64	<b>10 / Corée du Sud</b> 43



\* Estimation

Source : Institut international de recherche sur la paix de Stockholm

Infographie : LE MONDE

**l'armée la plus technicisée du monde**

**Monopoles techniques**



## Classe Gerald R. Ford

🗨️ 26 langues ▼

La **classe Gerald R. Ford** est la dernière génération de [porte-avions à propulsion nucléaire](#) (CVN) de l'[US Navy](#).

Cette nouvelle classe est issue du programme de porte-avions CVNX ("X" signifiant "en développement"), lui-même renommé CVN-21 (21 n'est pas un numéro de [coque](#), mais signifie navire du [xxi<sup>e</sup> siècle](#)).

Le premier bâtiment de cette classe est l'[USS Gerald R. Ford \(CVN-78\)](#)<sup>5</sup>. Cette classe utilise le même dessin de [coque](#) que la [classe Nimitz](#).

**Sommaire** [\[masquer\]](#)

1 [Caractéristiques](#)

### Classe Gerald R. Ford












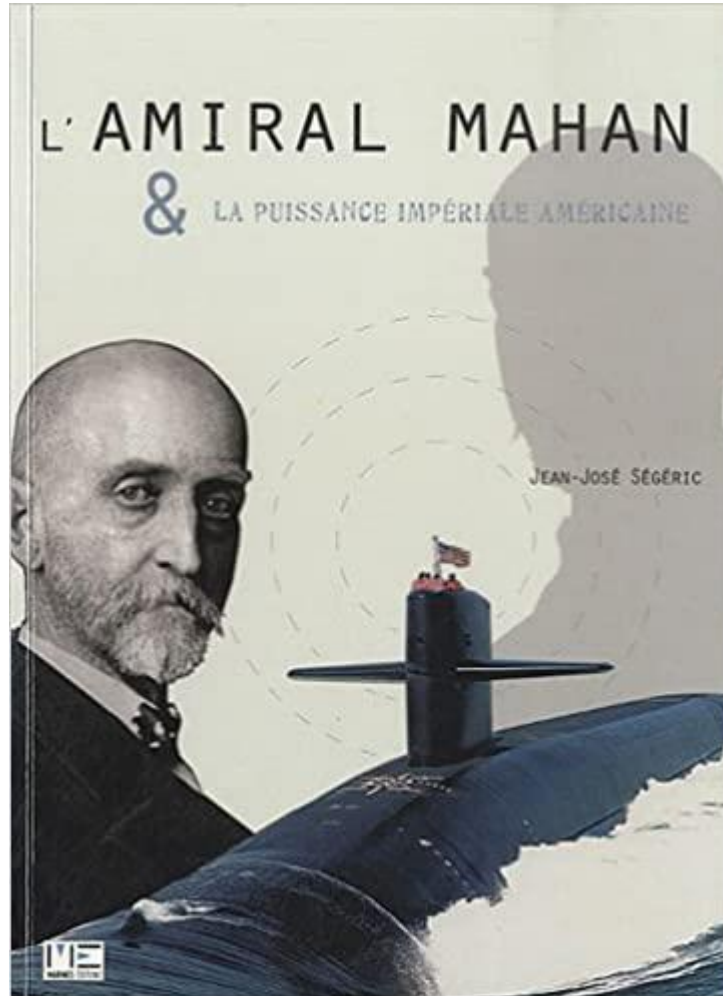
qui s'appuie sur un complexe militaro-industriel puissant ( CMI) / adossé au secteur recherche et développement

### Principales sociétés du secteur de la défense [\[ modifier \]](#) [\[ modifier le code \]](#)

Voici les chiffres de 2021 pour l'année 2020 selon le site spécialisé américain *Defense News*<sup>2</sup> :

Rang 2021	Nom	Nationalité/ localisation	Revenu de la défense (milliards de USD)
1	Lockheed Martin	 États-Unis	62,562
2	Raytheon Technologies	 États-Unis	42,000
3	Boeing	 États-Unis	32,400
4	Northrop Grumman	 États-Unis	31,400
5	General Dynamic	 États-Unis	29,800
6	Aviation Industry Corporation of China	 Chine	25,468
7	BAE Systems	 Royaume-Uni	23,502

**b) la plus grande thalassocratie contemporaine**  
**Au tre fondement de puissance = la mer /**



Amiral Alfred Thayer Mahan (1840–1914)

Mahan est à juste titre considéré comme l'un des « inventeurs » de la stratégie navale et des choix de politique étrangère des USA. Toute sa doctrine reposait sur l'idée du Sea Power . Les Etats-Unis doivent exercer une puissance impériale qui est conditionnée par la puissance navale

**« Sea Power » = s'assurer du libre usage de la mer / contrôle l'usage des mers par les autres nations / exercer une influence en mer / exercer son influence depuis la mer**