

Définir les espaces ruraux, la ruralité, les populations rurales

Des définitions simples

Monde rural / espaces ruraux « désigne globalement les campagnes dans leur complexité sans réduire celles-ci aux manifestations des activités agricoles »
Levy / Lussault

Rural = ce qui n'est pas urbain avec des seuils statistiques très variable d'un pays à l'autre

Monde agricole = monde productif

distinguer espaces ruraux et espaces naturels

espaces ruraux= espaces perdants du développement ?

les espaces ruraux sont polyfonctionnels / ils ne sont pas seulement agricoles

différent types d'espaces ruraux = profonds / intégrés

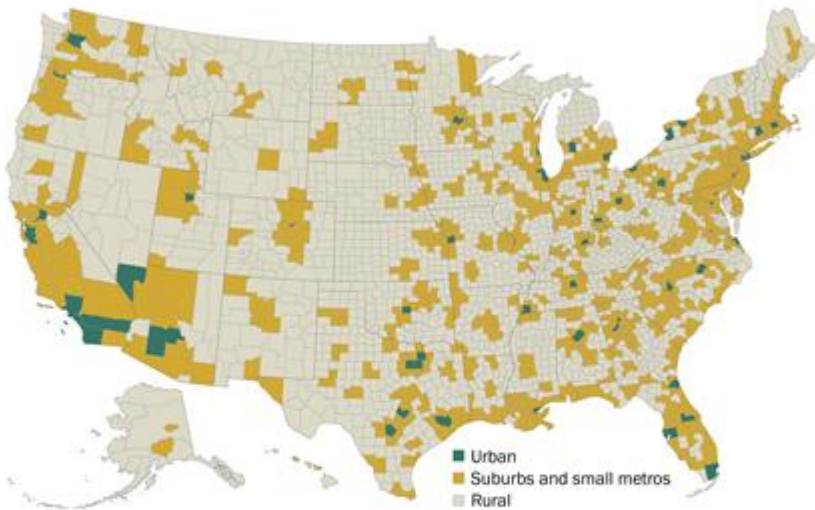
IV) une ruralité américaine de plus en plus diverse

1) une Amérique homogène ?

Am rurale = 14 % de la pop = n'abrite qu'une faible proportion de la pop us

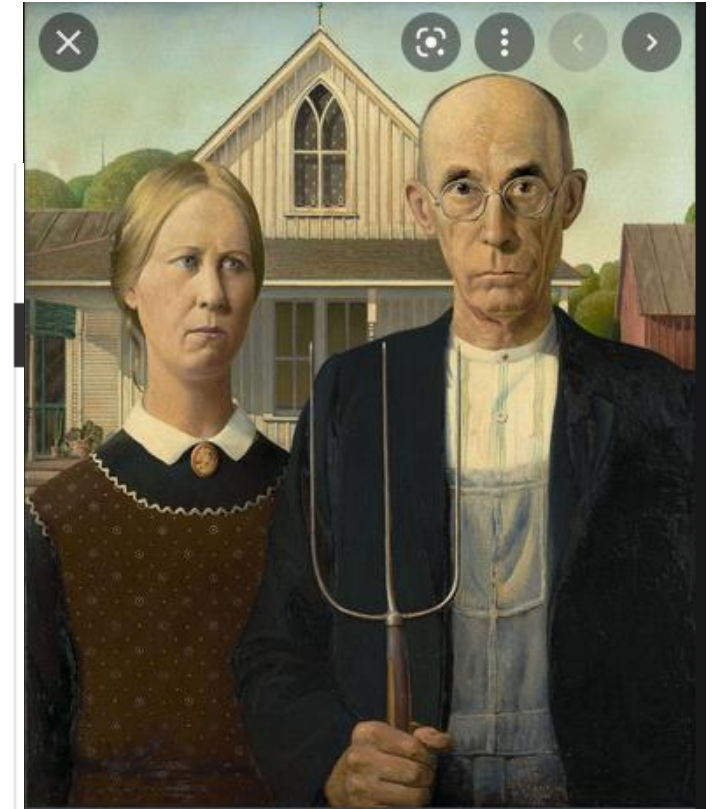
/ 71 % de la superficie / la majorité des comté ruraux/

Majority of U.S. counties are rural, especially in the Midwest

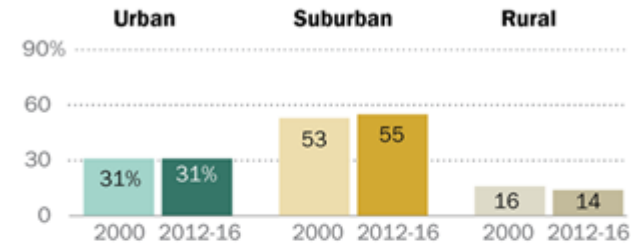


Source: Pew Research Center analysis of National Center for Health Statistics Urban-Rural Classification Scheme for Counties.
"What Unites and Divides Urban, Suburban and Rural Communities"

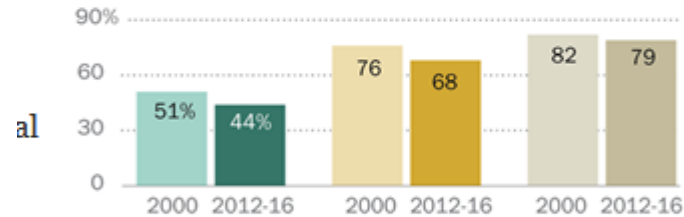
American Gothic est un [tableau](#) de [Grant Wood](#) / 1930



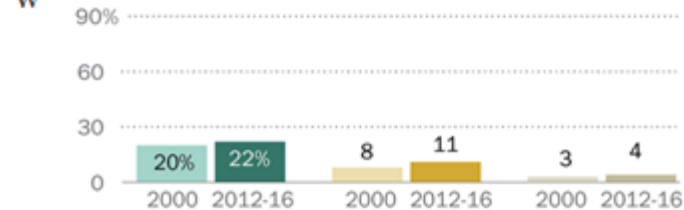
Shrinking share of Americans in rural counties
% of total U.S. population living in each county type

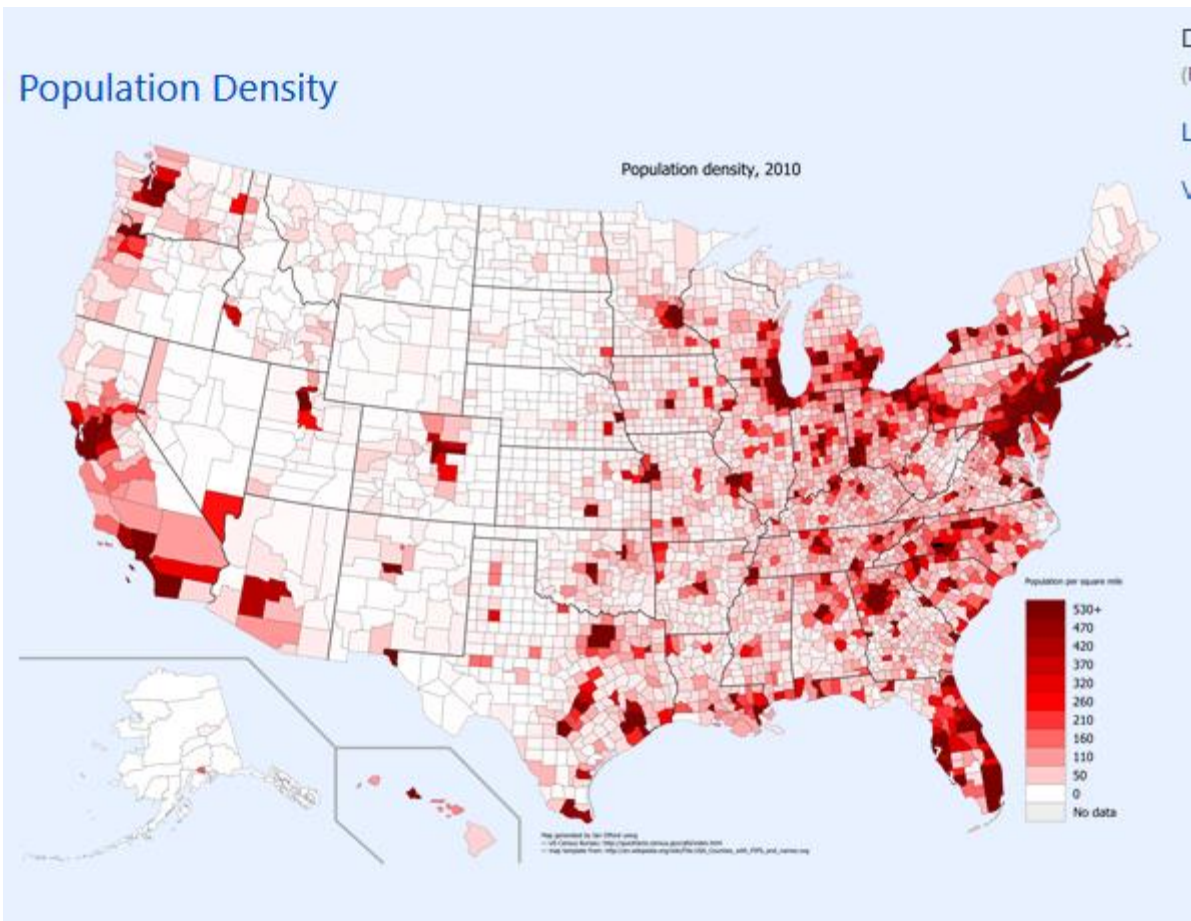
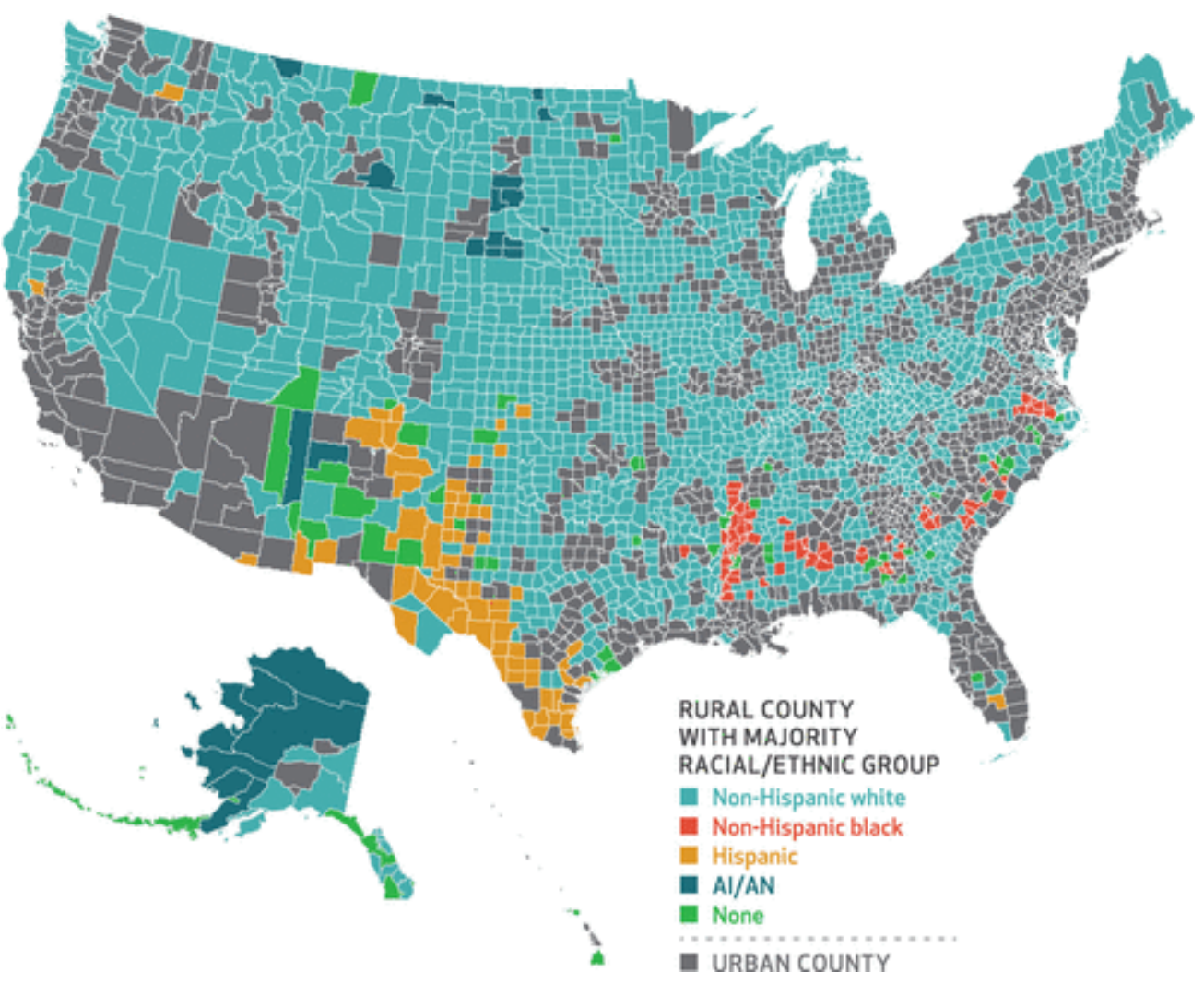


Urban counties no longer majority white
% of population who are non-Hispanic white

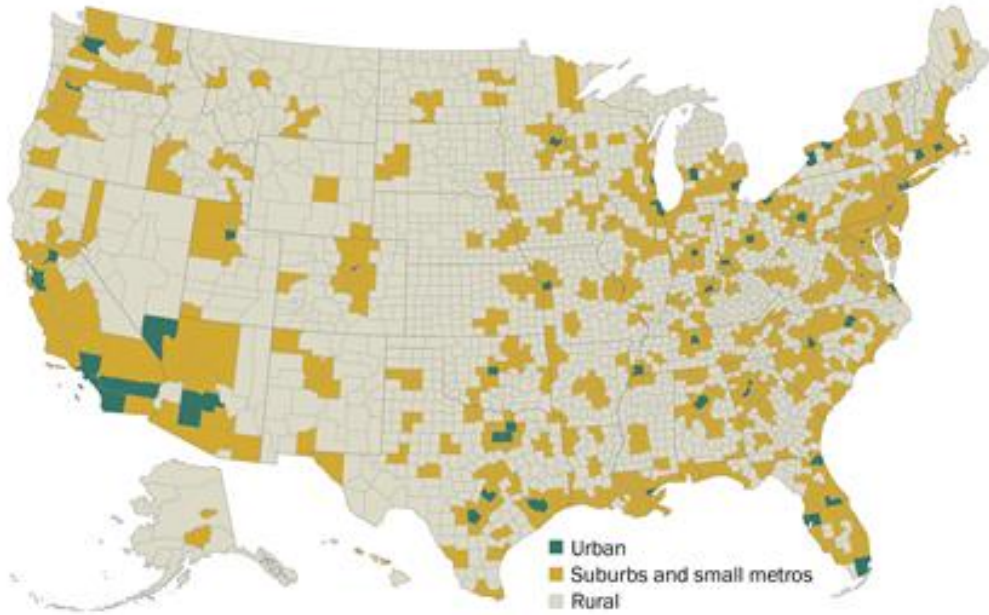


Smallest immigrant share in rural counties
% of population who are foreign born





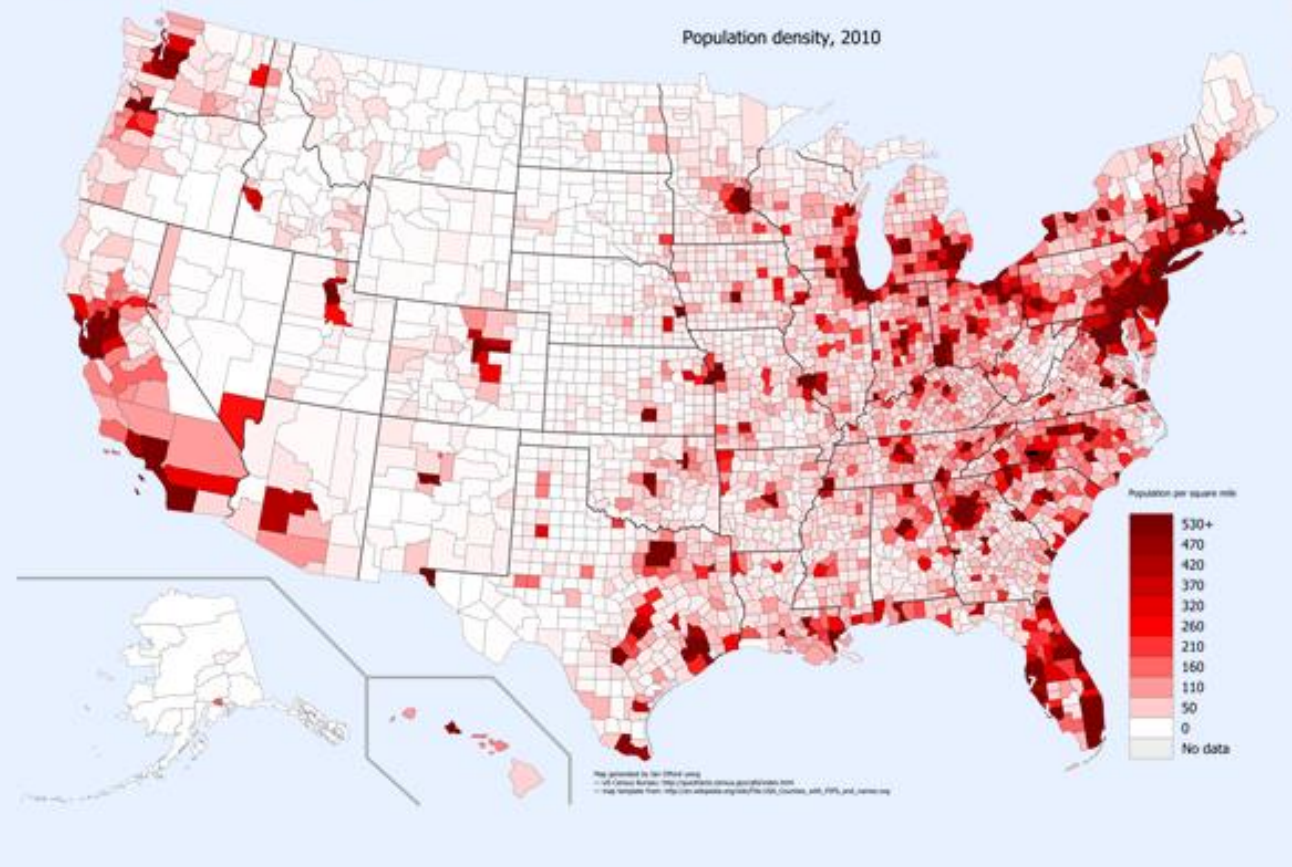
Majority of U.S. counties are rural, especially in the Midwest



Source: Pew Research Center analysis of National Center for Health Statistics Urban-Rural Classification Scheme for Counties.
"What Unites and Divides Urban, Suburban and Rural Communities"

PEW RESEARCH CENTER

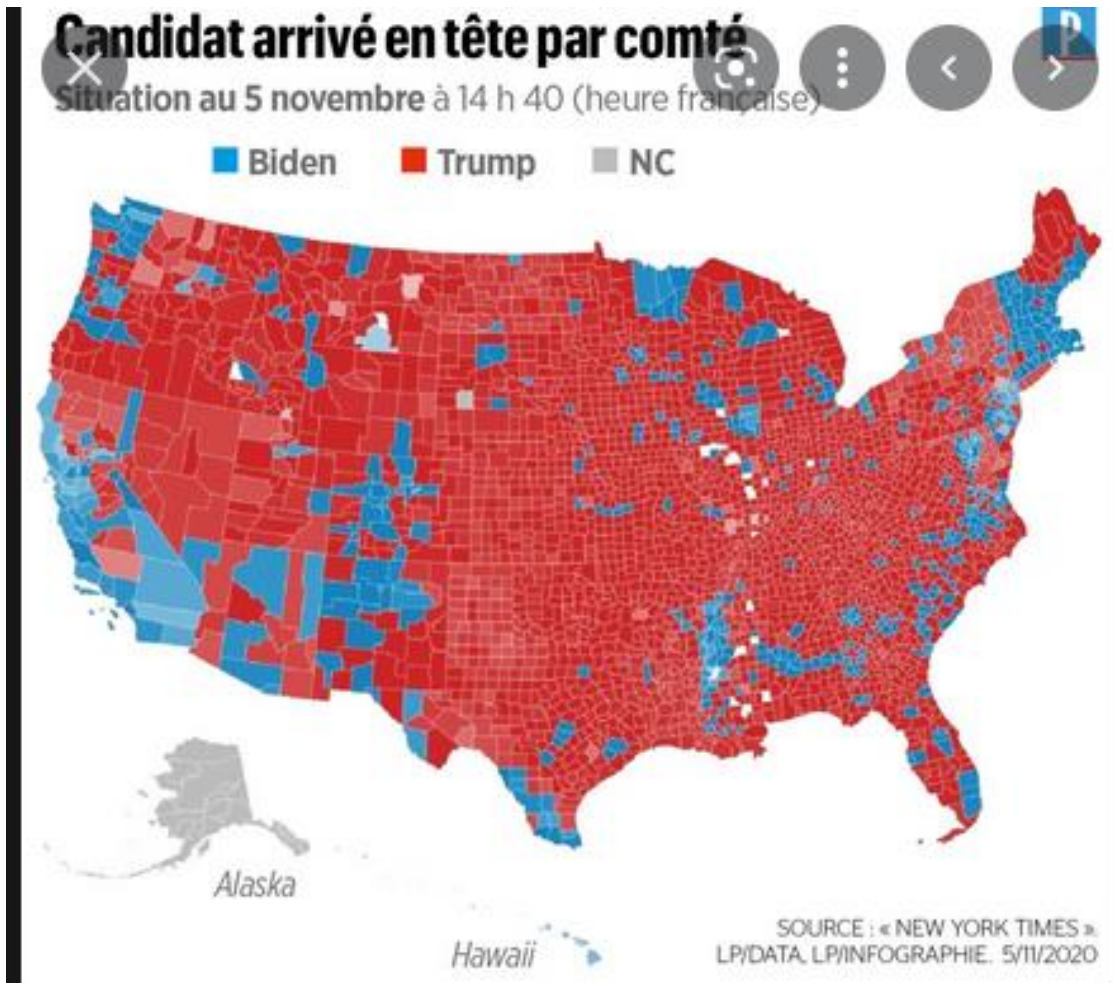
Population Density



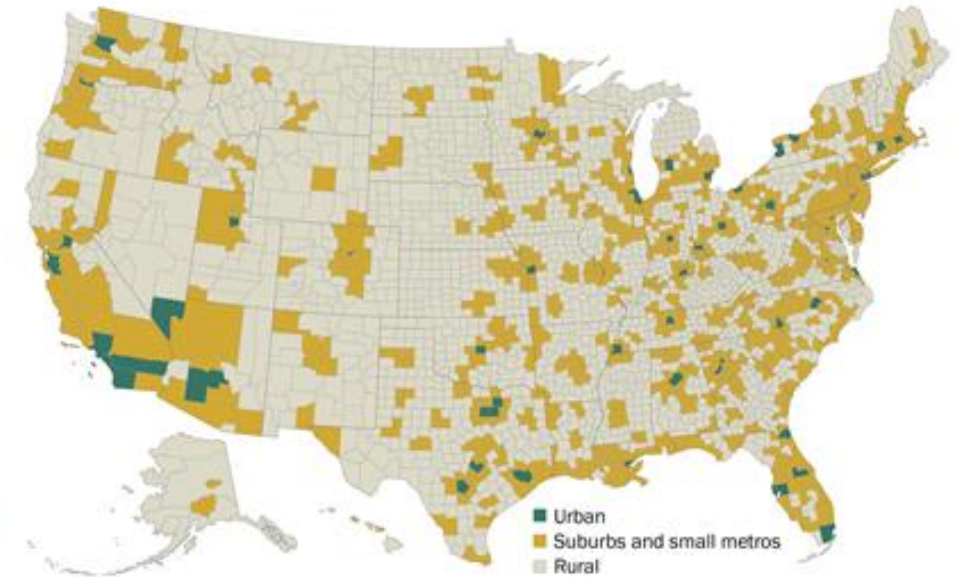
lieux de l'idéal pionnier ? Une représentation rurale idéalisée

La communauté rurale est perçue, contrairement à celle de la ville, comme une structure homogène, dynamique, apaisée

trois piliers : la colonisation agricole, la famille blanche et la cohésion des communautés.

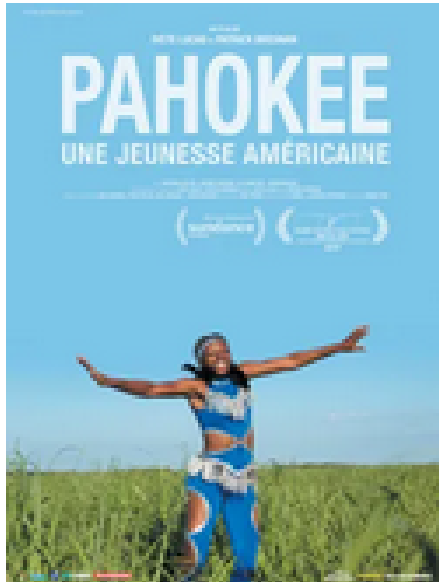


Majority of U.S. counties are rural, especially in the Midwest



Source: Pew Research Center analysis of National Center for Health Statistics Urban-Rural Classification Scheme for Counties.
"What Unites and Divides Urban, Suburban and Rural Communities"

L'Amérique des exclus du rêve américain ?



Pahokee, une jeunesse américaine

Arizona Distribution, 2019

= 40 km de la maison de D. Trump / comté ségrégué et rural en Floride / 857 élèves = 70 % AA 30 % hispaniques : filment la dernière année de lycée décisive / / camps de canne à sucre / Everglades

une grande diversité paysagères des espaces ruraux = 46 % espaces agricoles, 20 % de forêts, et 10 % d'espaces naturels

A l'échelle des EU = à l'est = campagnes à l'européenne au nord est = forêts , bocage et élevages

au centre un openfield céréalier intensif peu peuplé et marqué par les héritages de la colonisation agricole

au sud = paysages hérité des plantation coloniale et de la petite propriété foncière

A l'est du 100ème parallèle = paysages ruraux extensif = ranching, et oasis irriguées



États-Unis, Arizona. Vue aérienne des champs irrigués dans le désert.



Boeuf bondé d'engraissement du bétail près de Hereford dans la région de panhandle Texas, États-Unis

Un réseau de petites villes = tjs le même plan = = main street



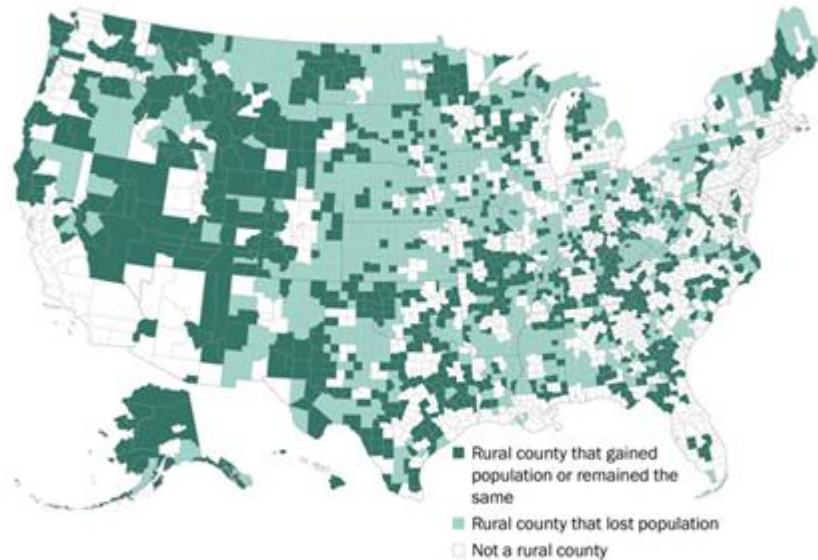
2) Une inégale dynamique de comtés ruraux = certains perdent de la pop / d'autres en gagnent

globalement une croissance démo plus faible dans les comtés ruraux que dans les autres comtés

rural shrink

Most rural counties in the Midwest have lost population

Population gain or loss since 2000 among rural U.S. counties



Note: County categories based on the National Center for Health Statistics Urban-Rural Classification Scheme for Counties.
Source: Pew Research Center analysis of 2000 decennial census SF3 data and 2012-2016 American Community Survey data.
"What Unites and Divides Urban, Suburban and Rural Communities"

PEW RESEARCH CENTER

d **Population growth in rural counties since 2000 has trailed other areas**

Population (in millions)

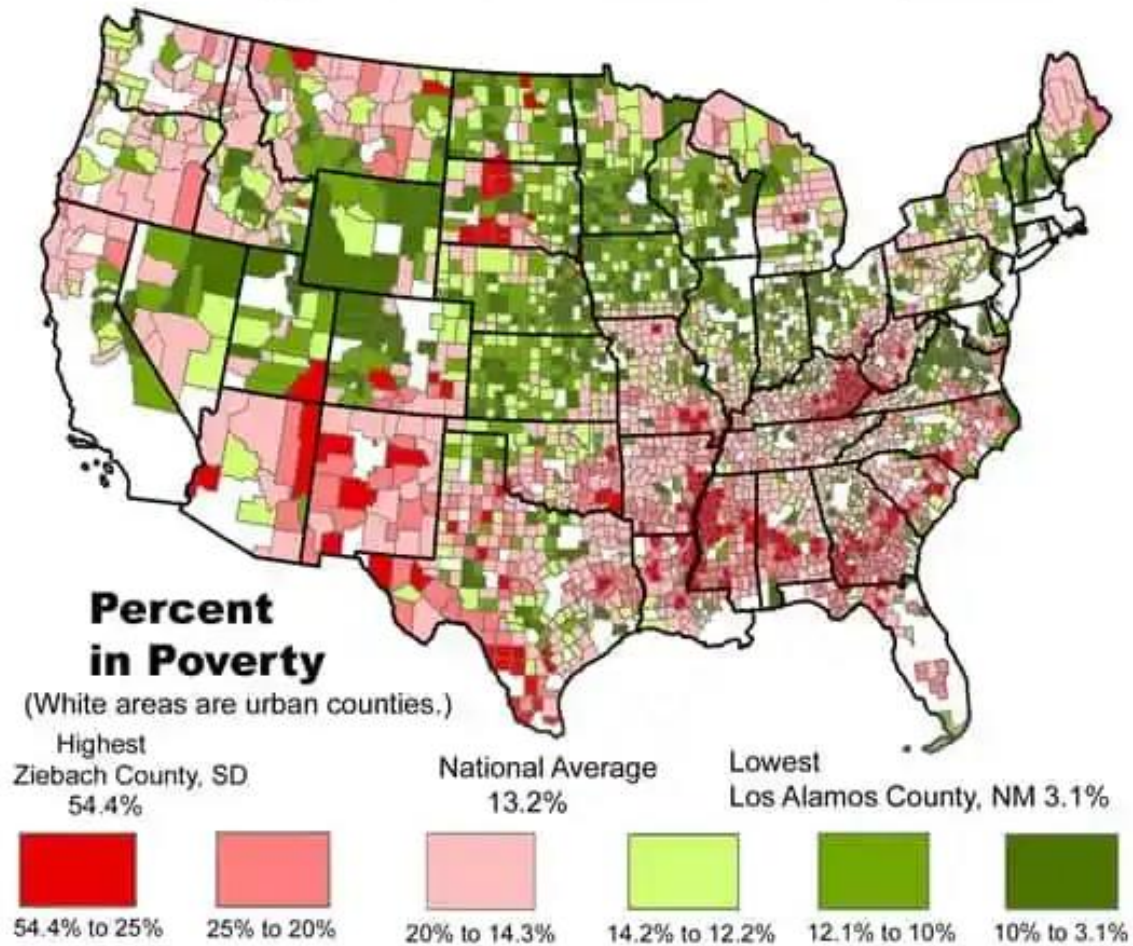
	<u>2000</u>	<u>2012-16</u>	<u>Change (%)</u>
Urban	87	98	13
Suburban	150	175	16
Rural	45	46	3

Note: County categories based on the National Center for Health Statistics Urban-Rural Classification Scheme for Counties.
Source: Pew Research Center analysis of 2000 decennial census SF3 data and 2012-2016 American Community Survey data.

"What Unites and Divides Urban, Suburban and Rural Communities"

PEW RESEARCH CENTER

Poverty in Rural America, 2008



/ 88 % des comtés ruraux sont classés comme pauvres / lieux du fossé numérique / espaces délaissés par les pol publiques = pb équipement, pb accès aux services publics

certaines zones rurales, le delta du Mississippi, les Appalaches, « deep south rural, certaines hautes Terres de l'ouest

// géographie de l'agriculture

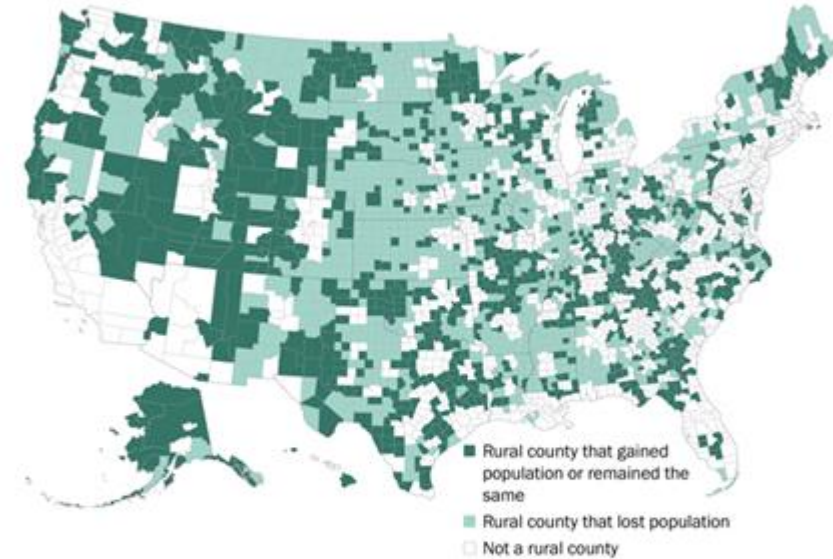
phénomène des neo ruraux = « newcomers »

dans certaines campagnes = campagnes limitrophes des grandes métropoles / t ainsi que dans les grandes périphéries urbaines du Midwest.

Les zones rurales d'aménités riches, comme les rives du Lac Michigan, les montagnes du Maine et du Vermont ou les Montagnes Rocheuses, continuent de croître légèrement du fait des retraités et des néo-ruraux citadins à forts revenus,

Most rural counties in the Midwest have lost population

Population gain or loss since 2000 among rural U.S. counties



Note: County categories based on the National Center for Health Statistics Urban-Rural Classification Scheme for Counties.
Source: Pew Research Center analysis of 2000 decennial census SF3 data and 2012-2016 American Community Survey data.
"What Unites and Divides Urban, Suburban and Rural Communities"

PEW RESEARCH CENTER

migrations d'aménités

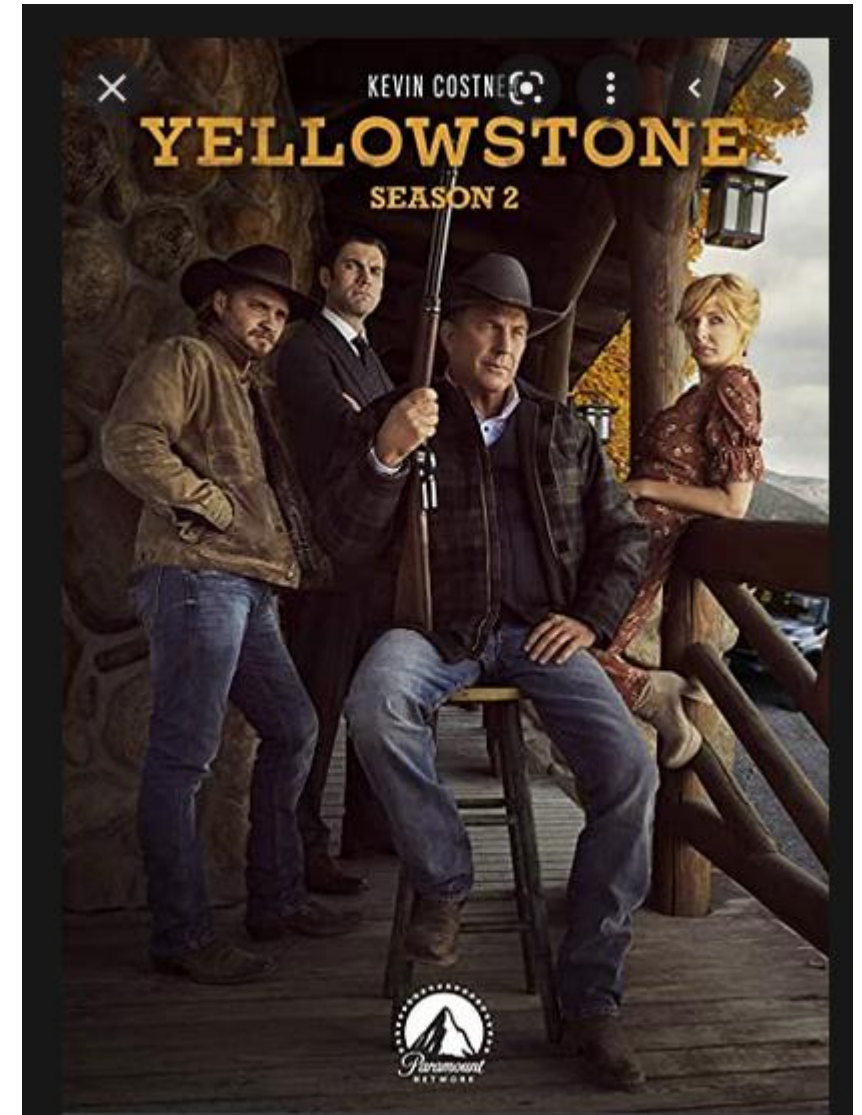
gentrification rurale aux portes des grands parcs

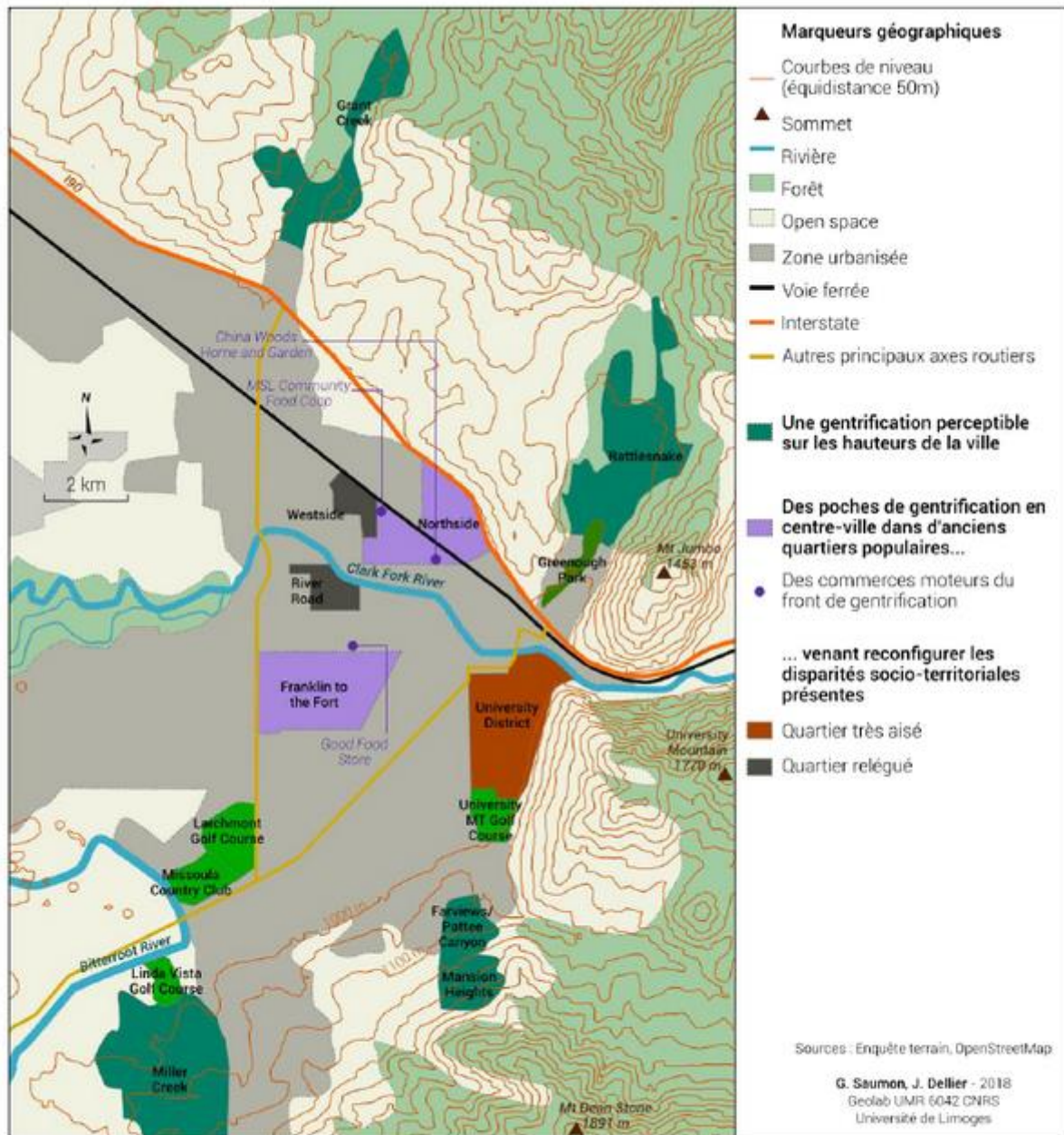
LES VILLES NORD-AMÉRICAINES / MISSOULA (MONTANA), UN PARADIS POUR ALTERGENTRIFIEURS • SES AU CŒUR DE L'AMÉRIQUE CAPITALISTE DE TRUMP ?

Posted by [urbanites](#) on lundi, novembre 22, 2021 · [Leave a Comment](#)

GABRIELLE SAUMON

[PDF de l'article](#) / [Citer cet article](#) / [Sommaire du dossier](#)





4. Des formes de gentrification plurielles à Missoula (G. Saumon, 2018)



5. Contrastes dans le quartier de Northside : un processus en cours (G. Saumon, juin 2015)

c) Des espaces ruraux polyfonctionnels

grande diversité de l'agriculture

décru et faiblesse de l'agriculture = 1,6% de la pop active / moins de 10 % de la po rurale vit dans une explo agricole / **un monde agricole dual** = ferme familiale reste dominante /), même s'ils ne produisent que 23 % de la production agricole américaine, constituent tout de même 91 % du nombre des exploitations.

domination des grandes exploitations capitaliste l'hyper concentration autour de grands groupes multinationaux comme la Conagra (Nebraska) ou Cargill (Minnesota).

essor du hobby farming =

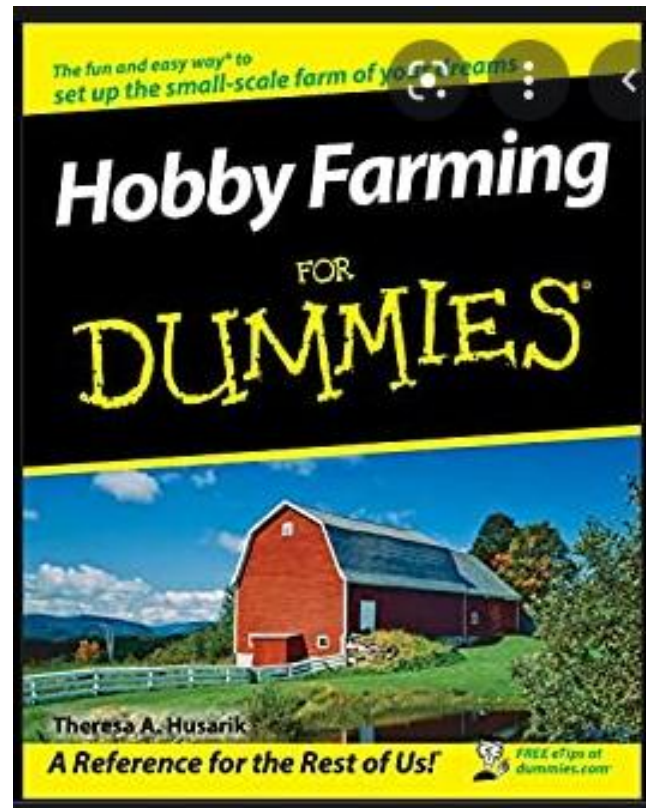


GrowNYC Greenmarkets

Since 1976, Greenmarket has promoted regional agriculture and ensured a continuing supply of fresh, local produce for all New Yorkers. Greenmarket supports farmers and preserves farmland for the future by providing regional farmers with opportunities to sell their fruits, vegetables and other products at our open-air farmers markets throughout New York City.

Greenmarket is a producer-only market with rigorous "grow-your-own" standards. Why is that important? Because selling directly to customers means farmers, fishers and their children can keep doing what they love and feeding growing cities. It also means you get to know who grows your food.

Greenmarket's farmers and fishers come from broad a section of the Northeast, including parts of New Jersey, Pennsylvania, New York and New England, providing New Yorkers with a bountiful and astoundingly diverse array of fresh foods.



inscrit dans des circuits courts avec des produits organic pour une clientèle urbaine à proximité des centres urbains ou de régions d'aménité /double activité peut être dans l'exurb /Ces « fermiers » blancs (92 %), souvent retraités (31 %), qui viennent réaliser leur rêve américain en reprenant un ranch ou une ferme, constituent aujourd'hui l'essentiel de la dynamique démographique agricole. Ils représentent une proportion infime de la production agricole américaine (1 %) par ex sur la côte est = ceinture maraichère qui vont ensuite alimenter les green markets des marchés urbains /ex côte est californie

espaces du tourisme = farm tourism / agritourism / motel dans les petites villes / chalets / forêts et parcs à proximité des grandes villes = Adirondack, Appalaches, / vignobles + espaces protégés = parcs nationaux / déjà fait

TOP CALIFORNIA WINE TOURS

Share this story [!\[\]\(34b4f260a8587d2e97eeaee361cc357b_img.jpg\)](#) [!\[\]\(b5f3742814ad7ea0f0989480e393a386_img.jpg\)](#) [!\[\]\(7a21b292b296aee11cc1473808e99c9f_img.jpg\)](#) [!\[\]\(7e14619d3af7f52656a3613664aa4960_img.jpg\)](#) [!\[\]\(741d85f3e045065384478dfb19d3800c_img.jpg\) See map >](#)

Some of the top California wine tours can be found right here in Sonoma County. Thanks to the diverse geography of Sonoma County and the creativity of wineries and wine tour guides, visitors will find both spectacular views and intimate experiences in Sonoma County wine country.

Let's look at a selection of Sonoma County's best wine tours in two categories: tours offered by wineries, and multiple winery visits offered by tour companies.

Sonoma County Wine Cave Tours



poultry belt Alabama



Catfish Processing Plant

During the last half of the twentieth century, the Black Belt agricultural landscape, as in the rest of Alabama, has undergone dramatic changes. In 1950, Alabama had approximately 200,000 farms. By 2002, the number of reported farms had dropped to roughly 45,000. Between 2002 and 2007, however, the number of farms increased 8 percent to 48,753; average size, however, has declined 6 percent from 197 acres in 2002 to 185 acres in 2007. In the traditional Black Belt in 2002, there were 7,296 farms averaging 374 acres in size. By 2007, the number of farms in the 17 traditional Black Belt counties had increased to 7,808, a 7 percent expansion. As in the state as a whole,

average size declined 6 percent to 351 acres. Black Belt farms still are typically much larger in acreage and worth more in total value but smaller in value per acre than farms outside the region. The disparity seems to be related to the larger average size of Black Belt farms and mono-crop nature of agricultural activity in the region. Although counties within and adjacent to the Black Belt enjoy marked agricultural diversity, farmland in the region is being converted steadily to commercial timber or hunting preserves. Three Black Belt counties—Hale, Choctaw, and Wilcox—are ranked among the top five producers of primary timber products.



dans le Delaware, à la limite du Maryland et de la Virginie, dans la Péninsule de Delmarva. = 9 % de la production nationale de volailles


UNIVERSITY OF DELAWARE

Delmarva Poultry Industry

Del-Mar-Va

- 3 counties in Delaware
- 8 counties in Maryland
- 1 county in Virginia

Delmarva produces 605 million birds Annually, or 9.6% of National Production



une agriculture familiale pauvre qui a nourri l'émigration, = mécanisation / nouvelles productions comme le poulet / u coeur de la Tobacco belt = Tennessee Kentucky / Arkansas 1^{er} producteur de poulets / la cotton belt est devenue la Poultry belt /



= des espaces ruraux très divers

EU = 1 cœur / 1 croissant périphérique

Au centre = espaces immenses peu peuplés = vraie périphérie des EU = faibles densités, poids des activités intérieures, ruralité, absence d'un réseau urbain hiérarchisé, faiblesse relative des activités industrielles, caractère atone de la démographie

PI sous ensembles =

les Appalaches / le sud intérieur en mutation / - les grandes plaines / hautes terres de l'ouest

Déf tourisme « système d'acteurs, de pratiques et d'espaces qui participe de la récréation des individus par les déplacements et l'habiter hors des lieux du quotidien »

Le tourisme est un phénomène ancien et en pleine expansion

Il est un facteur et un produit de la mondialisation : un phénomène massif et planétaire

Le tourisme est une forme de mobilité, et l'oecumène touristique s'est élargi avec les progrès des transports

L'histoire du tourisme fait se succéder des pratiques différenciés dans des lieux différents bain / eaux froid puis chaudes / ski – montagnes... Le tourisme = une expérience d'acteurs socialement construite

Le tourisme est devenu ubiquiste / voire même structure toute l'organisation de la société

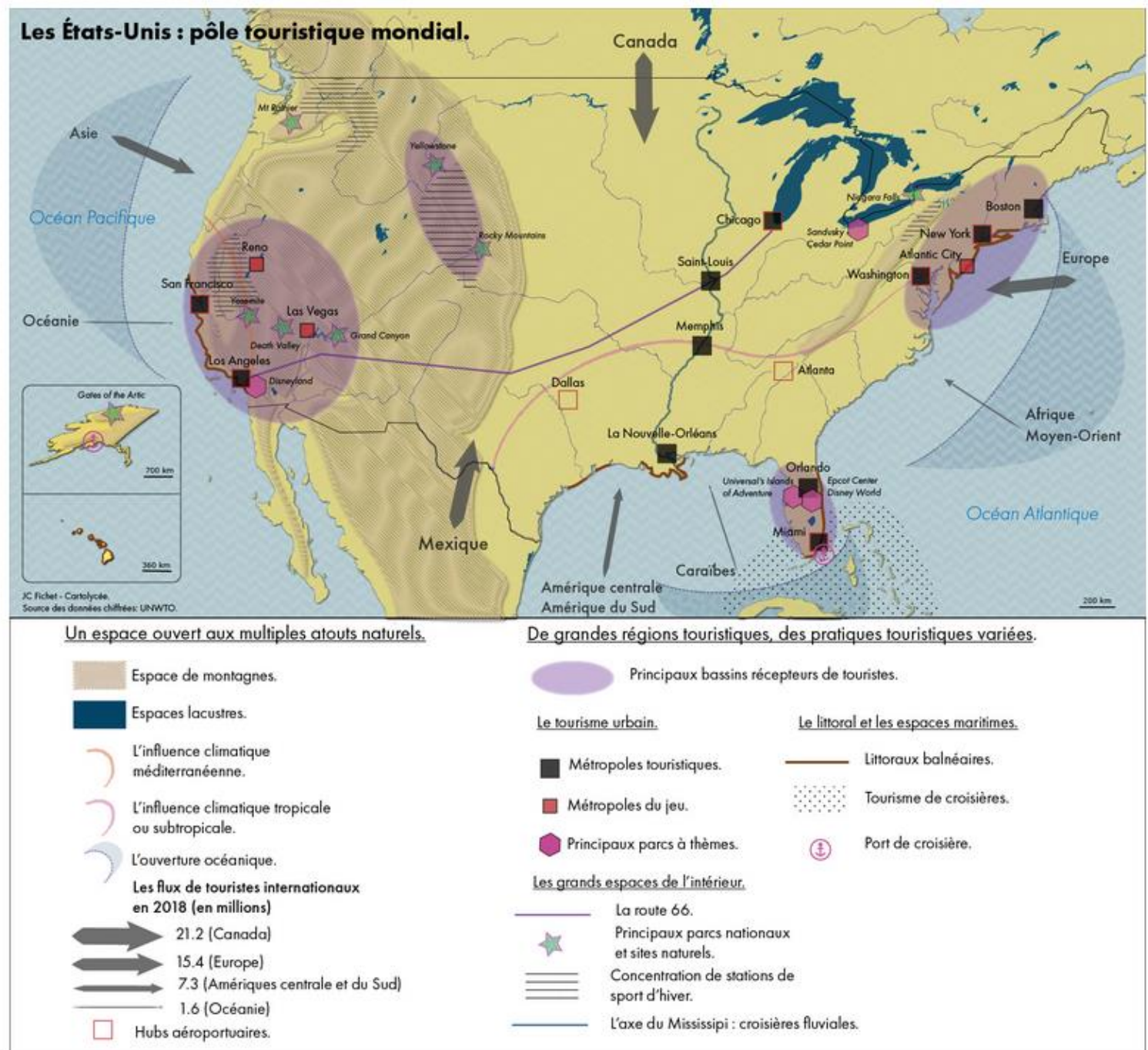
le tourisme

Déf tourisme = cours HK

Une filière économique primordiale

3 % du PIB 10 millions d'emplois

2ème destination t du monde -
/ 80 m de touristes / 5 % des
touristes internationaux / 1ere
destination pour les recettes



👉 *Pour les articles homonymes, voir [Hilton](#).*

Hilton est un groupe hôtelier américain fondé par [Conrad Hilton](#) au début du xx^e siècle. Hilton demeure le second groupe hôtelier mondial avec 4 278 établissements et 700 000 chambres dans 85 pays. Son programme de fidélité, appelé le "Hilton Honors" regroupe plus de 29 millions de personnes à travers le monde, dont 2,5 millions de nouveaux adhérents en 2010.

Sommaire [\[masquer\]](#)

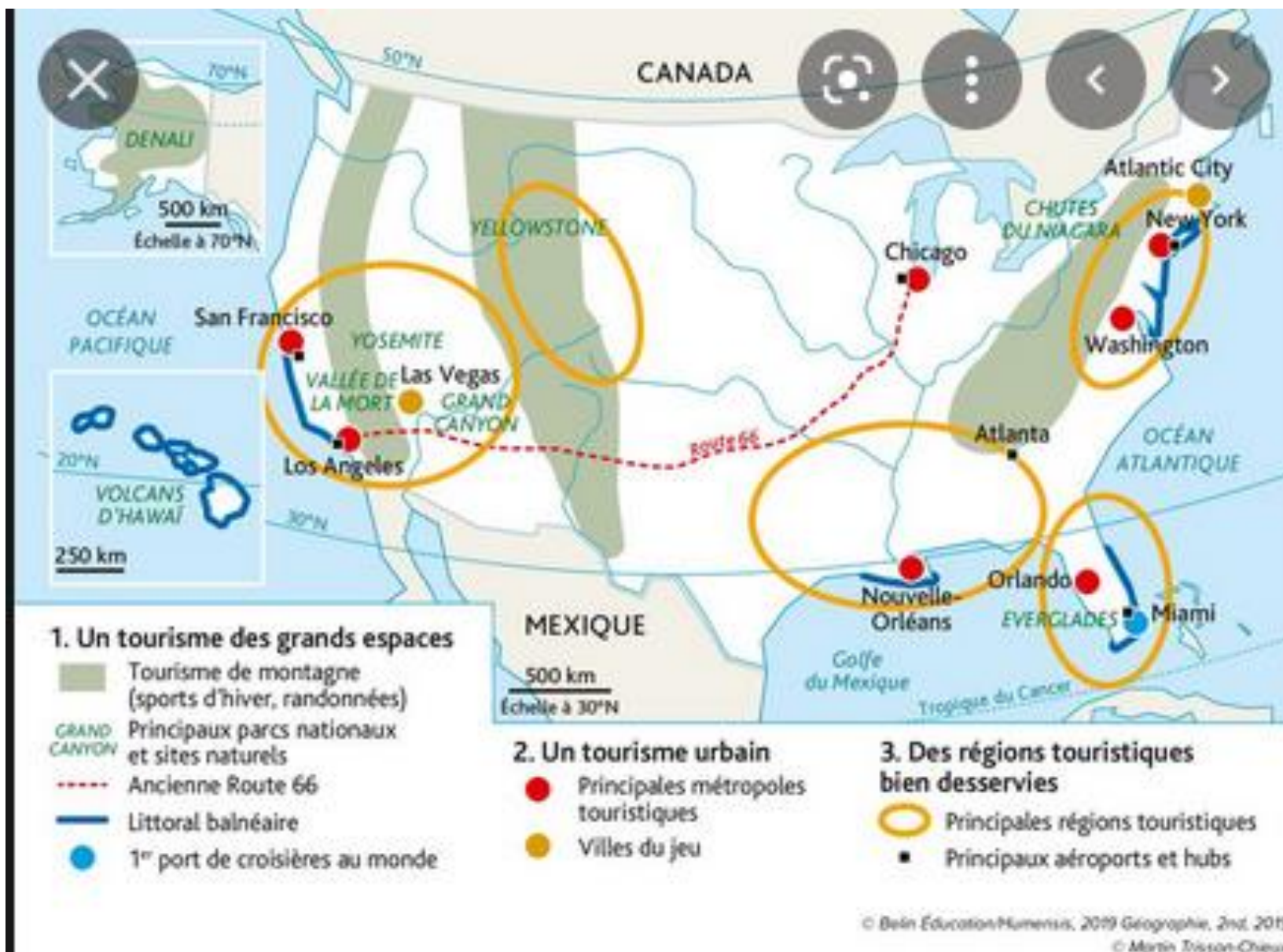
- 1 [Histoire](#)
- 2 [Les chaînes Hilton](#)
 - 2.1 [Hôtels prestigieux](#)
 - 2.2 [Hôtels en France](#)
 - 2.3 [Au Maroc](#)
- 3 [Articles connexes](#)

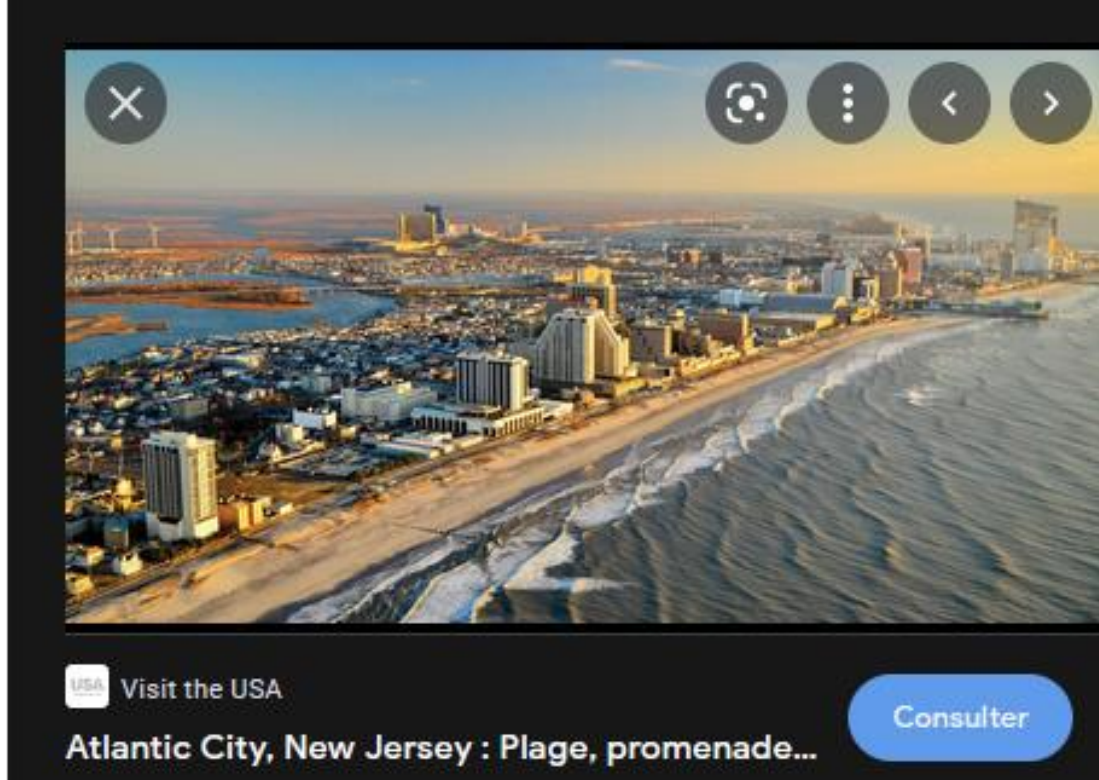
Hilton Hotels & Resorts



I) de nombx atouts touristiques =

-- immensité / diversité du territoire = tous les types de tourisme





Aspen Snowmass - Colorado

Aspen est certainement un nom connu des amateurs de sports d'hiver ; c'est peut-être la station de ski la plus célèbre du monde. Elle est située dans les montagnes Rocheuses, dans l'État du Colorado.

Aspen Snowmass se compose de quatre domaines skiables proches les uns des autres : Aspen Mountain, Aspen Highlands, Buttermilk et Snowmass. Les skieurs expérimentés devraient aller à Aspen Highlands, tandis que Buttermilk est plus adapté aux débutants ou aux familles avec enfants.

Outre le ski, il existe de nombreuses autres activités dans la neige, comme le patinage sur glace, le ski de fond ou une promenade en traîneau tiré par des chevaux.

Aspen se trouve à environ quatre heures de route de l'aéroport international de Denver. Depuis l'aéroport, vous pouvez louer une voiture ou prendre une navette.



Excursion d'une journée de Boston à Martha's Vin...
viator.com



Martha's Vineyard
fr-academic.com



Domaines skiables dans The Adirondacks ...
skiresort.fr



Domaines skiables dans The Adirond...
skiresort.fr

Independence Hall



Vue de l'Independence Hall

Présentation

Type	Édifice législatif (d), site patrimonial, site archéologique ✎
Partie de	Parc national historique de l'Indépendance ✎
Style	Style Géorgien
Architectes	Edmund Woolley (en), Andrew Hamilton (en), William Strickland (clocher), Robert Mills (aile et trait d'union) ✎

Parc national de Yellowstone

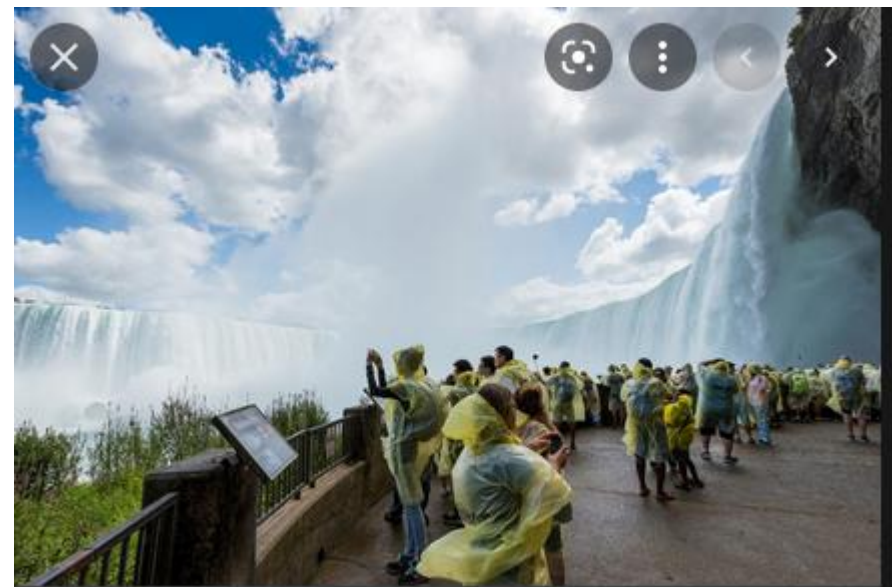


Le Grand Prismatic Spring de Yellowstone.

Géographie

Pays	 États-Unis
État	Montana
État	Idaho
État	Wyoming
Coordonnées	 44° 36′ 53″ N, 110° 30′ 03″ O
Ville proche	Bozeman (Montana)
Superficie	8 983 km ²
Point culminant	Pic Eagle ✎
Partie de	Greater Yellowstone Ecosystem ✎

Administration





Gettysburg

National Military Park
Pennsylvania

Plan Your Visit

Learn About the Park

Get Involved

INFO



ALERTS



MAPS



CALENDAR



RESERVE



[NPS.gov](#) / [Park Home](#) / [Plan Your Visit](#)

Plan Your Visit



**tourisme de parcs d'attraction et de simulacre = centre
commerciaux megamalls mall of america**

Luna Park est un nom utilisé par des dizaines de [parcs
d'attractions](#), parcs forains et fêtes foraines ouverts à travers le monde depuis 1903. Le premier parc à utiliser ce nom fut le deuxième grand parc d'attractions de Coney Island, créé par [Charles I. D. Looff](#), qui a ensuite créé le Washington's Luna Park de [Seattle](#) en 1907. Le vaisseau spatial de l'attraction *Un Voyage vers la Lune*, mise en place lors de l'[Exposition Pan-américaine](#), a inspiré le nom de ces parcs, et de ceux qui ont suivi¹.

Beaucoup ont fermé

Disneyland Californie 1955

Disneyworld Floride 1971

[PLAN YOUR VISIT](#)

[THEME PARK](#)

[WATER PARK](#)

[RESORTS](#)

[CABINS](#)

[DINNER SHOWS](#)

[TICKETS & PASSES](#)



Love Every Moment[®]

Dolly

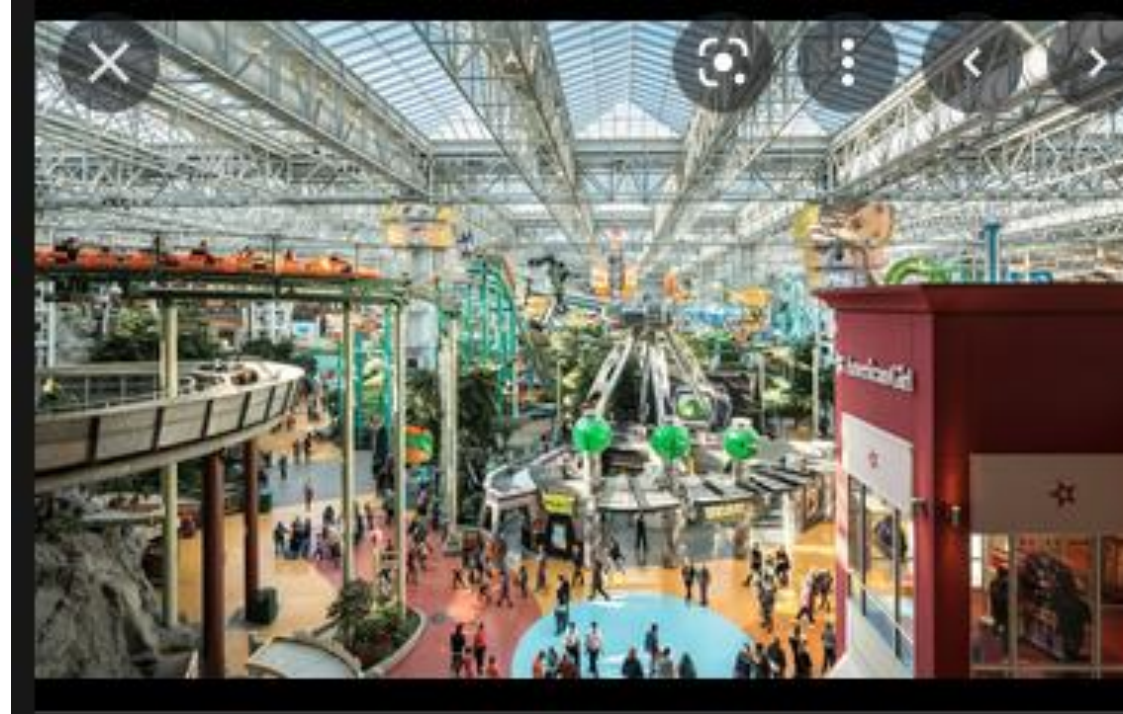
< 1 / 5 >



Mall of America

🌐 20 langues ▾

Le **Mall of America** (aussi **MoA**, **MOA** ou **the Megamall** en anglais) est le plus grand [centre commercial](#) des États-Unis. Situé à Bloomington, dans la [banlieue](#) de Minneapolis, il a été inauguré le 11 août 1992. Il a une superficie de 390 000 m² dont 258 000 m² de surface de ventes. Il a été créé par la famille Ghermezian.



Sommaire [masquer]

- 1 Description
- 2 Magasins
- 3 Attractions
- 4 Notes et références
- 5 Liens externes

Description [modifier | modifier le code]

Il comprend quatre [grands magasins](#), un dans chacun des angles du bâtiment et un [parc d'attractions](#) autrefois dédié au [chien de bande dessinée Snoopy](#) (1992-2006), désormais lié à la chaîne de télévision [Nickelodeon](#) depuis 2008. Le reste de la surface se répartit entre 522 magasins, 14 salles de cinéma, environ cinquante restaurants et [fast-foods](#), 8 discothèques.

C'est le centre commercial où fut ouvert le premier [Rainforest Cafe](#) en 1994.

Le *Mall of America* est le centre commercial le plus visité dans le monde, avec environ 40 millions de visiteurs par an qui ont à disposition 20 000 places de stationnement et une [chapelle](#).

Le Mall of America accueille aussi le tout premier [WCW Monday Nitro](#), le 4 septembre 1995, avec l'apparition surprise de Lex Luger, qui avait travaillé avec la WWF, et un match de championnat avec [Hulk Hogan](#) contre The Big Boss Man.

Tourisme adossé à des pratiques qui créent un type de tourisme = ex le jeu un secteur éco à part entière soutenant le développement de certains territoire comme le Nevada ou les réserves indiennes

Une pratique autorisée et banalisée depuis les années 1980 / un loisir grand public

1,7 m d'emplois

Capitale mondiale jeu dans le monde = Las Vegas / 42 m de visiteurs / 75 hôtels casinos => MONOPOLE JUSQU'EN 1978

