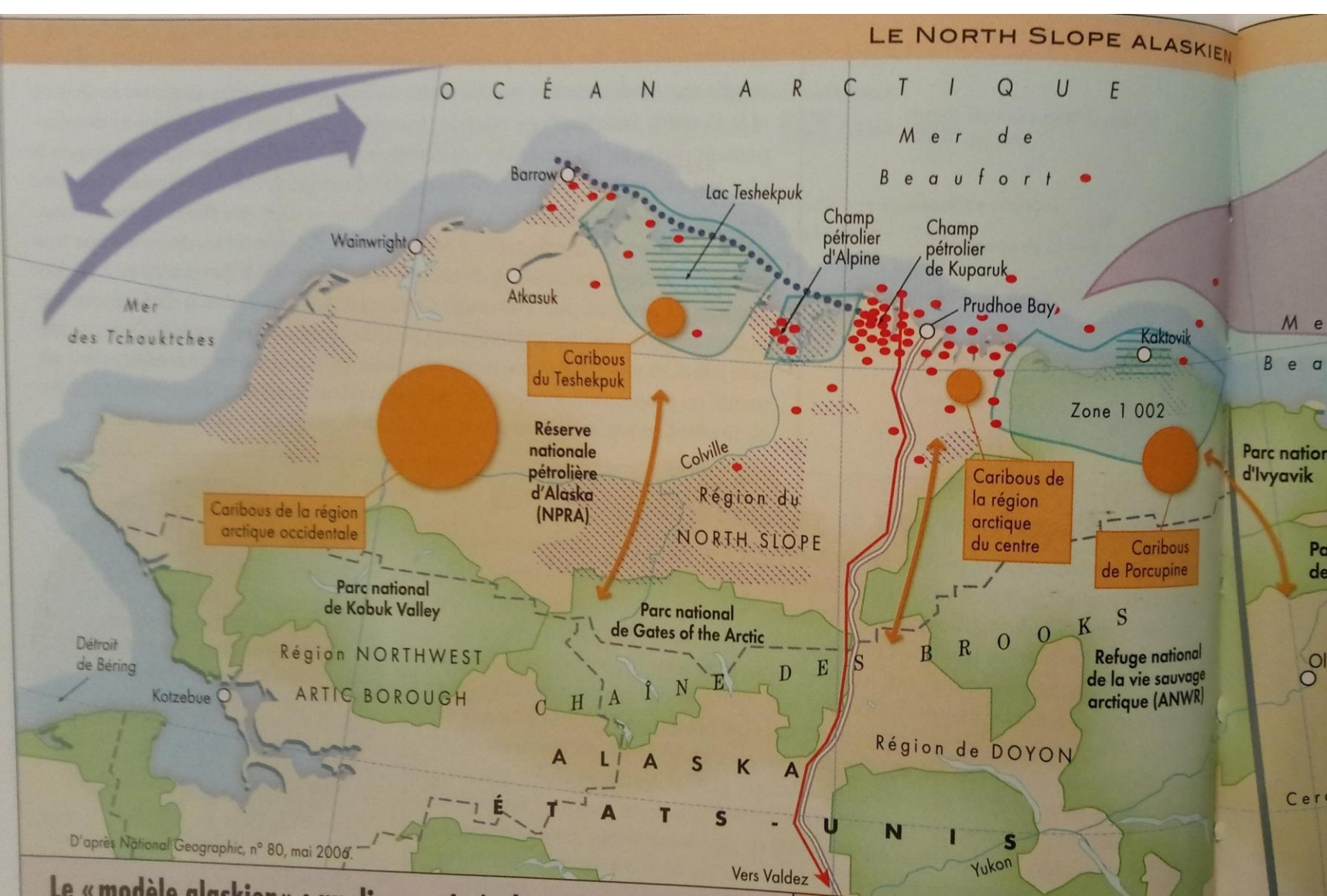


- **présentation du territoire = le North Slope, le comté le plus au nord / le moins peuplé d'Alaska**



Biodiversité

- Parc national, réserve naturelle
- Secteur à forte valeur écologique
- «Cœur écologique» (densité maximale de la biodiversité, zone de nidification)
- Migration des baleines boréales (10 000) et bélougas (30 000)
- Troupeau de caribous (nombre de têtes)
 - 500 000
 - 100 000
 - 40 000
- Migration des caribous
- Aire d'inventaire maritime (programme Océan caché)

Populations autochtones

- Terres autochtones
- Interface côte-mer : droits exclusifs de pêche pour les Inupiat et les Yupit

Hydrocarbures

- Arc de Barrow : formation géologique
- Zone d'exploitation pétrolière ou gazière
- Zone d'exploration du Mackenzie
- TAPS : oléoduc trans-Alaska

- 65 % du territoire est propriété fédérale / géré par le BLM **Bureau of Land Management** (en [français](#), *Bureau de gestion du territoire*), abrégé sous le sigle **BLM**, est une [agence américaine](#) qui fait partie du [département de l'Intérieur des États-Unis](#) et qui gère les terrains publics
- 25 % du territoire est propriété de l'Etat fédéré
- 10 % géré par les organisations indigènes inuit dans la cadre de ANCSA / L'Alaska Native Claims Settlement Act (A.N.C.S.A.) rendait aux autochtones 10 % du territoire de l'Alaska et offrait près d'un milliard de dollars en compensation de l'extinction des droits sur le reste des terres ancestrales + indemnisation gérée par des corporations régionales à but lucratif

la Réserve nationale pétrolière d'Alaska = NPRA = une aire qui appartient à l'État fédéral et géré par une agence publique le BLM

17% du pétrole us
Exploité par BP



ANWR = refuge national de la vie arctique protégé par un statut de sanctuaire de la vie sauvage, renforcé dans les années 1980

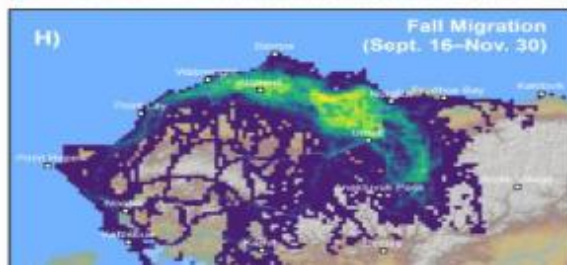
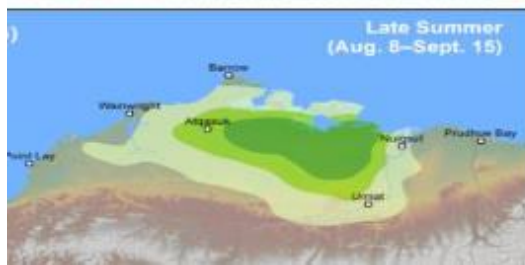
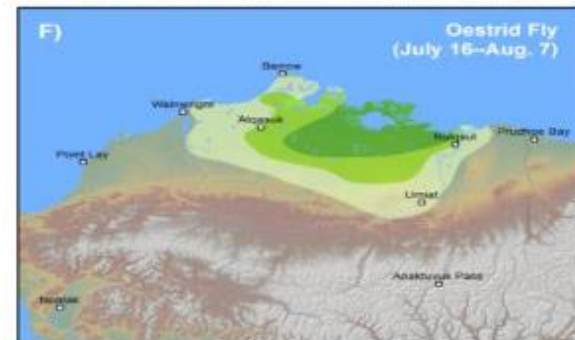
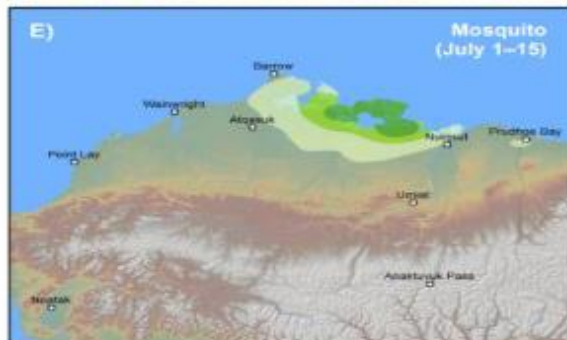
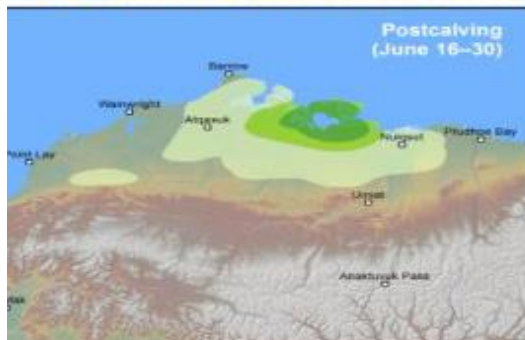
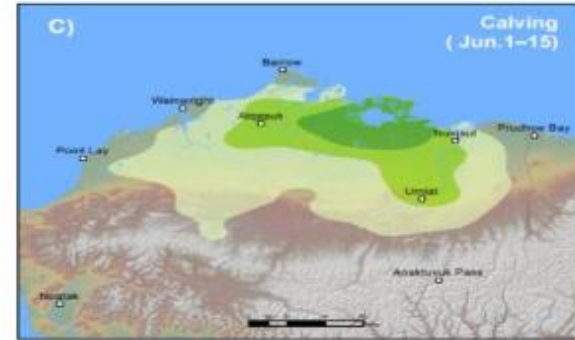
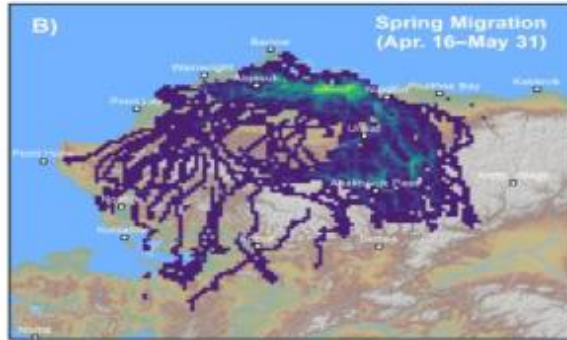
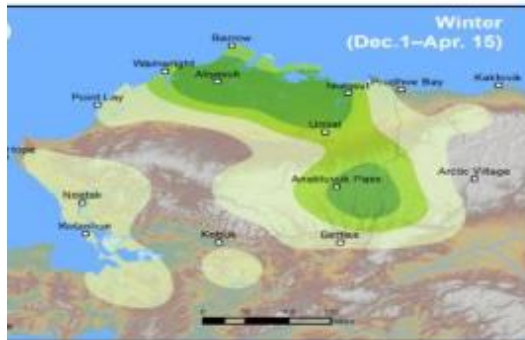


Monitoring Teshekpuk Caribou Distribution and Movements

Brian Person, NSB Department of Wildlife Management

Why: We are documenting the seasonal ranges used by Teshekpuk caribou to identify important habitats and key migratory routes used by the herd as a way to make informed decisions about land use on the Arctic coastal plain.

How: We live capture caribou using a net-gun fired from a helicopter, restrain the caribou, and attach a Global Positioning System (GPS) collar on male and female caribou. These collars are programmed to transmit locations to satellites which relay the coordinates to a central processing facility. Collared caribou are then recaptured 2-3 years later, depending on collar battery life, and the collar is removed and the caribou is potentially refitted with a new collar.



Teshekpuk Caribou Herd, Seasonal Range Use, 1990–2016, All Caribou.

Areas of Concentrated Use	Percent Use During Migration
High Density	0–1
Medium Density	1–2
Low Density	2–3
	3–4
	4–5
	5–7
	7–9
	9–11
	>11

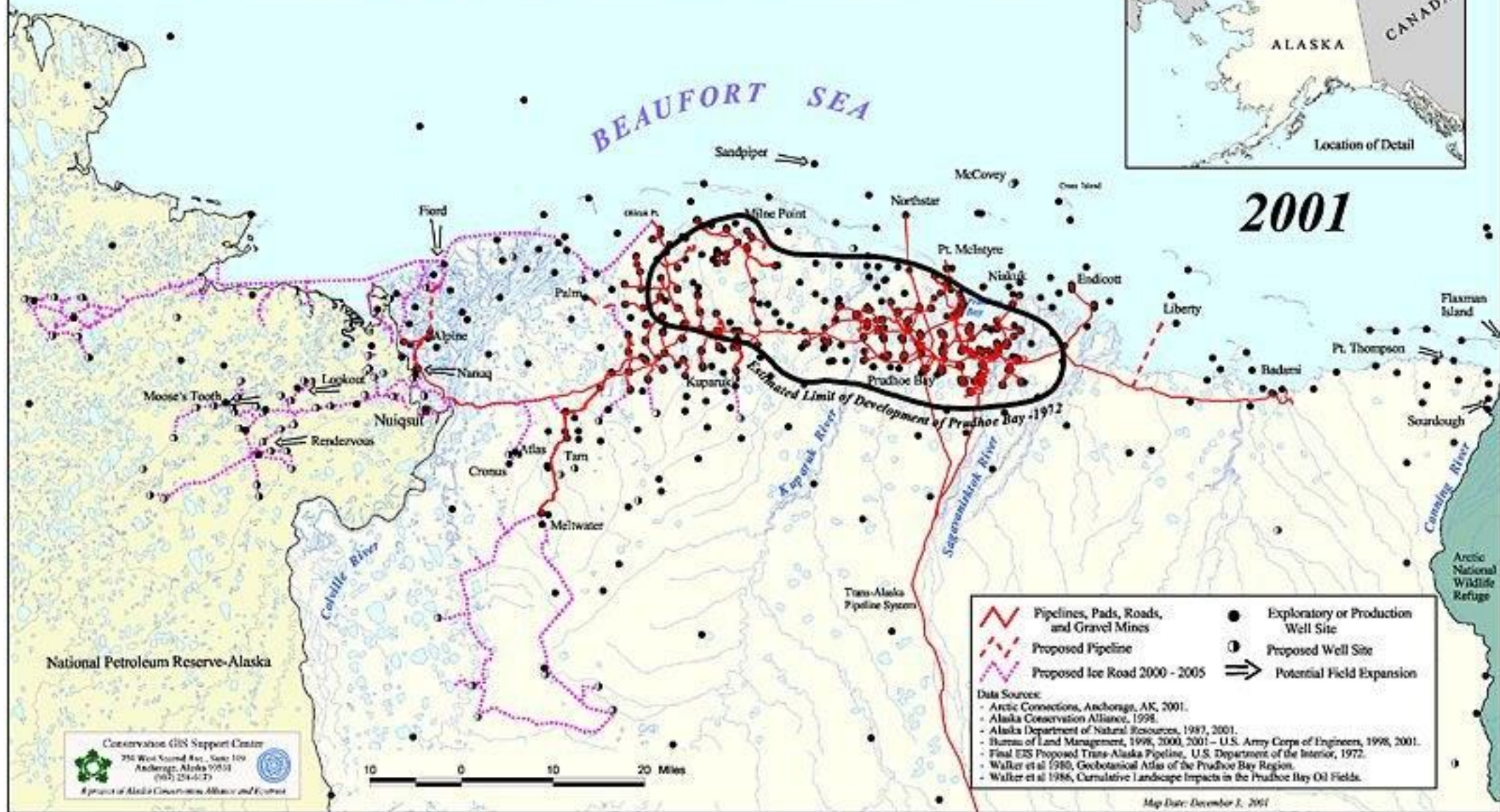
Data source: Utilization distribution contours from fixed-kernel analysis of locations of radio-collared female caribou telemetry database from ADF&G, North Slope



Oil Exploration & Development in America's Arctic



2001



Conservation GIS Support Center
250 West Second Ave., Suite 109
Anchorage, Alaska 99501
(907) 254-6173

A project of Alaska Conservation Alliance and Ecotrust



Deadhorse est une ville d'[Alaska](#) aux [États-Unis](#) appartenant au [Borough de North Slope](#), près de l'[Océan Arctique](#). C'est une ville essentiellement tournée vers les fournitures et le logement des personnes qui travaillent sur les installations pétrolières de [Prudhoe Bay](#). Elle est desservie par la [Dalton Highway](#) et par un aéroport.

Les installations de Deadhorse se composent de bâtiments préfabriqués, transportés sous forme de modules par des avions cargo, et les voies d'accès ne sont pas goudronnées. Il existe toutefois quelques hébergements limités pour les touristes, même si sa vocation n'est pas du tout touristique et se limite à l'activité industrielle locale : les forages des puits pétroliers, et l'acheminement du pétrole par l'[Oléoduc trans-Alaska](#).

« des ressources conflictuelles » / ou « protection de l'environnement et exploitation des ressources » / ou « l'Arctique une région convoitée » ou « acteurs et ressources en Arctique » / le North Slope, un territoire entre ressource et protection

I) Une oasis de biodiversité

1) Le « serengeti » américain

Lac
Teshepuk

Zone de nidification (oiseaux migrateurs)

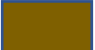
↔ Transhumance des caribous

↔ Migration des baleines

2) Différents zonages de protection

 Territoire fédéral géré par le BLM

 Aire protégée en 1923

 Zone protégée

 Zone littorale protégée

l) **une région d'exploitation d'hydrocarbure**

1) **un front pionnier ancien**

 extraction de pétrole

 oléoduc

Dead Horse complexe industriel où vivent toute l'année, 4000 personnes
employées pour extraire le pétrole

1) **des tensions renouvelées**

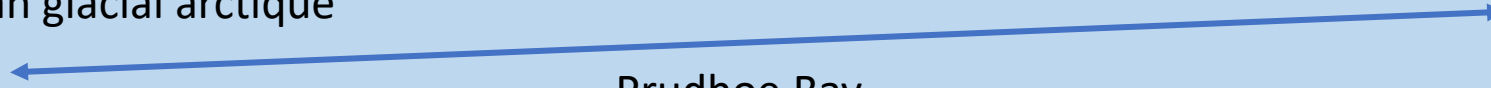
 Terres autochtones

entre acteurs autochtones

Gwichin

 zone protégée convoitée par les acteurs du pétrole

Océan glacial arctique



Prudhoe Bay

Inupiat

Lac Teshepuk

Dead Horse

Zone 1002

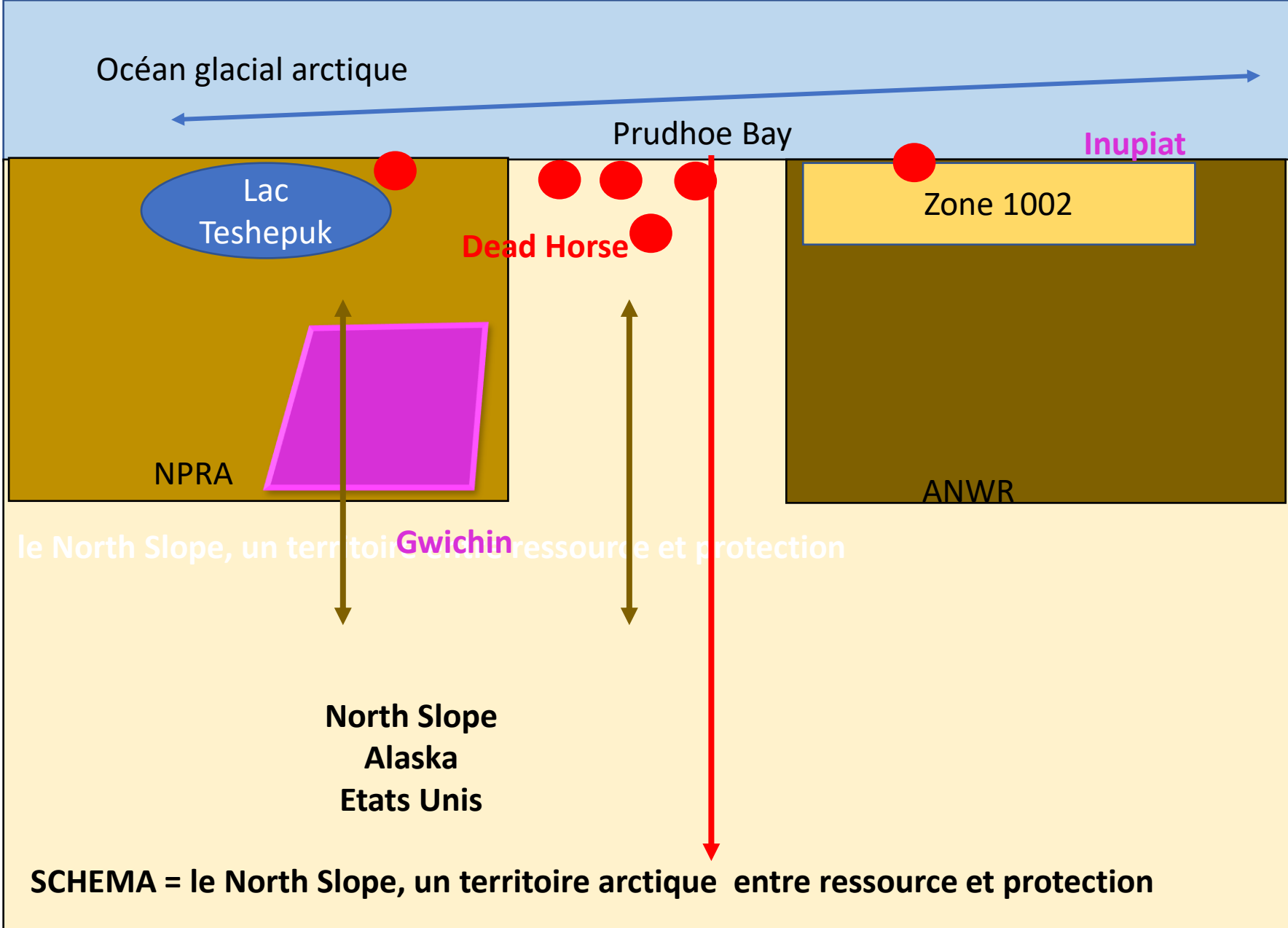
NPRA

ANWR

le North Slope, un territoire Gwich'in ressource et protection

North Slope
Alaska
Etats Unis

SCHEMA = le North Slope, un territoire arctique entre ressource et protection



- Quelles conciliation entre ces différentes visions de la nature ? Pose la question de la valeur de la nature => prochain cours : « protéger les régions de l'Arctique »