

l'agriculture contribue au cgt climatique

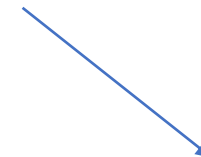


Effet de serre additionnel

Augmentation CO<sub>2</sub>

Augmentation CH<sub>4</sub>

Augmentation NH<sub>2</sub>



Eutrophisation  
Effet sur la biodiversité

L'eutrophisation (du grec *eutrophos* signifiant « bien nourri, nourrissant » ; *trophos* signifiant « nourriture » et le préfixe *eu-* signifiant « abondant, bien ») est un syndrome saisonnier de mauvaise qualité des eaux douces ou marines littorales. Les manifestations les plus visibles en sont l'apparition au printemps et en été de marées vertes dans les eaux marines littorales, et une eau verte ou brune pour les eaux des lacs et des rivières

### **3) Quelles conséquences du chgt climatique pour l'agriculture ?**

- Prévission = prévoir sur une base statistique
- Prospective = regard porté vers l'avenir = élaborer des scénarii à partir de données actuelles
- Prédiction = décrire l'avenir sur une base déterministe

#### **a) quelles s modifications et quels scénarii climatiques ?**

cette question climatique est portée par la communauté internationale et par une institution le GIEC / IPCC créé en 1988 par deux institutions des NU = org météo mondiale et le programme des NU pour environnement / ouvert à tous les pays

## Relation entre rapport du giec et cop

1<sup>er</sup> rapport 1990

1995 = 2<sup>ème</sup> => protocole de Kyoto COP 3

2013 /2014 = 5<sup>ème</sup> => cop 21 et accords de Paris

en // du GIEC il y a une convention cadre des nations unis qui s'occupe du changement climatique = la CCNUCC = c'est l'arène politique /

GIEC = courroie de transmission entre la science et les politiques

# The Intergovernmental Panel on Climate Change

The Intergovernmental Panel on Climate Change (IPCC) is the United Nations body for assessing the science related to climate change.

/ la structure fr est dans le ministère de l'écologie




**MINISTÈRES  
TRANSITION ÉCOLOGIQUE  
COHÉSION DES TERRITOIRES  
MER**

*Liberté  
Égalité  
Fraternité*

**Site en maintenance**

**Ce site est momentanément indisponible.**

Observatoire   
national sur les  
effets du  
réchauffement



...

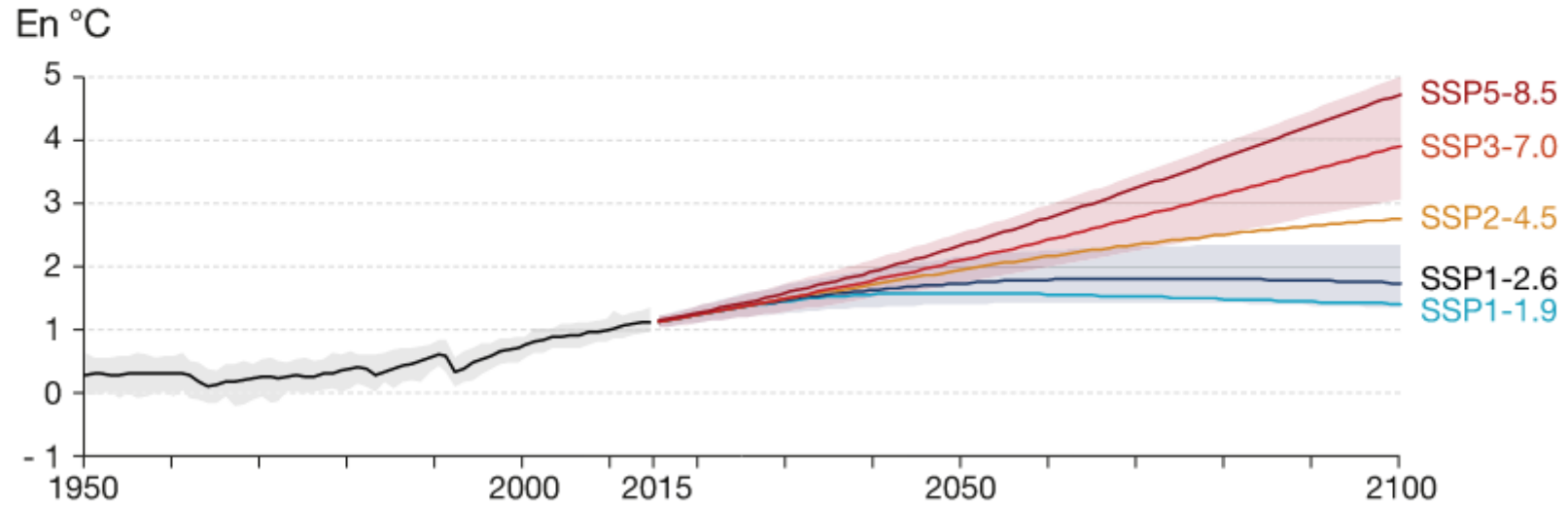
L'Observatoire national sur les effets du réchauffement climatique est un organisme français créé en 2001 dans le but d'aider à prendre en compte les problèmes liés à une aggravation du réchauffement climatique, et notamment s'adapter à ses éventuelles conséquences climatiques, sanitaires et économiques. [Wikipédia](#)

**Création** : 2001

## Quels climats futurs ?

### ÉVOLUTION DES TEMPÉRATURES ET NIVEAU DES MERS SUIVANT LES SCÉNARIOS DU GIEC

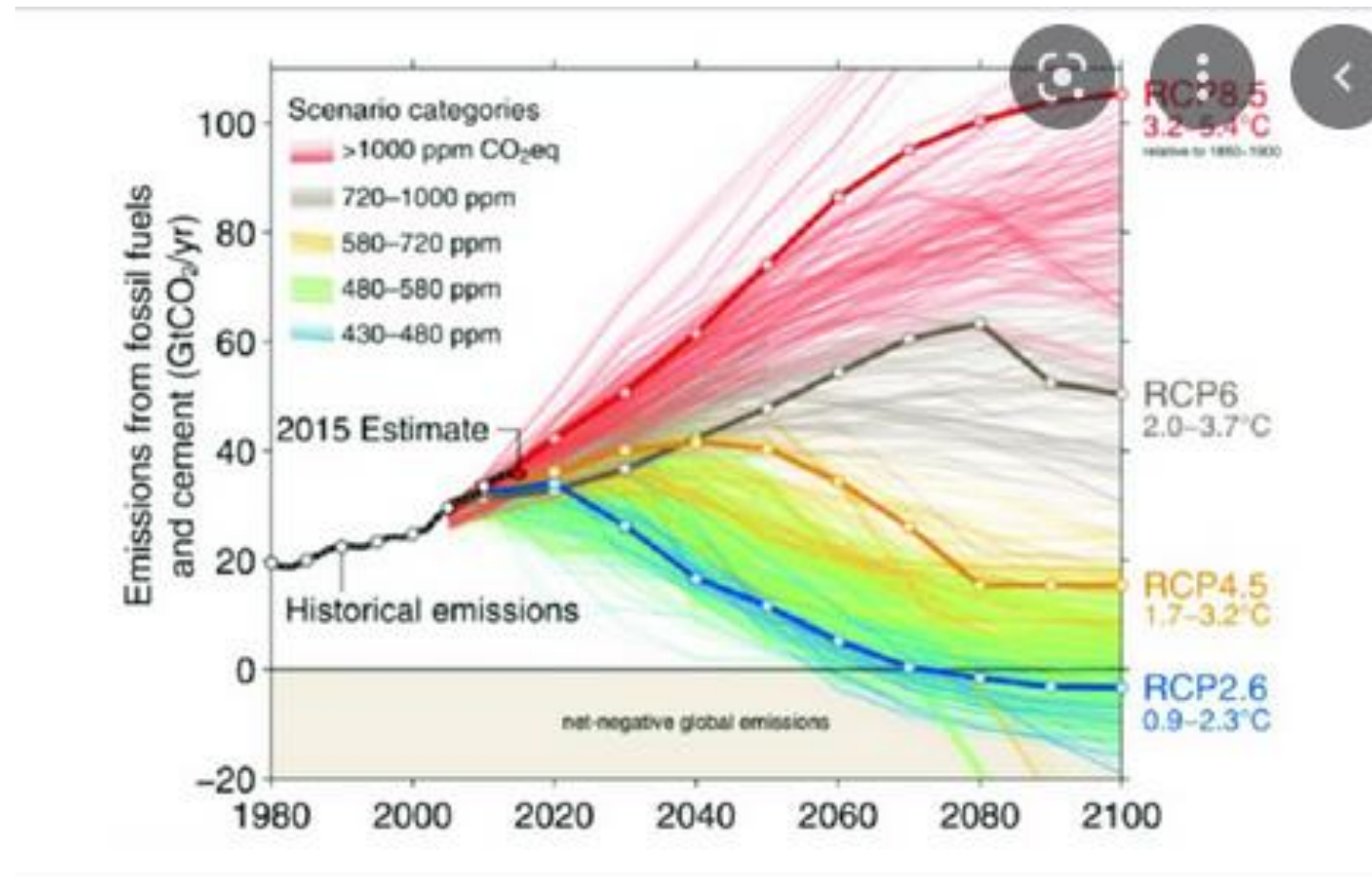
Projection de la variation de température moyenne mondiale par rapport à la période 1850-1900



Source : Giec, 1<sup>er</sup> groupe de travail, 2013

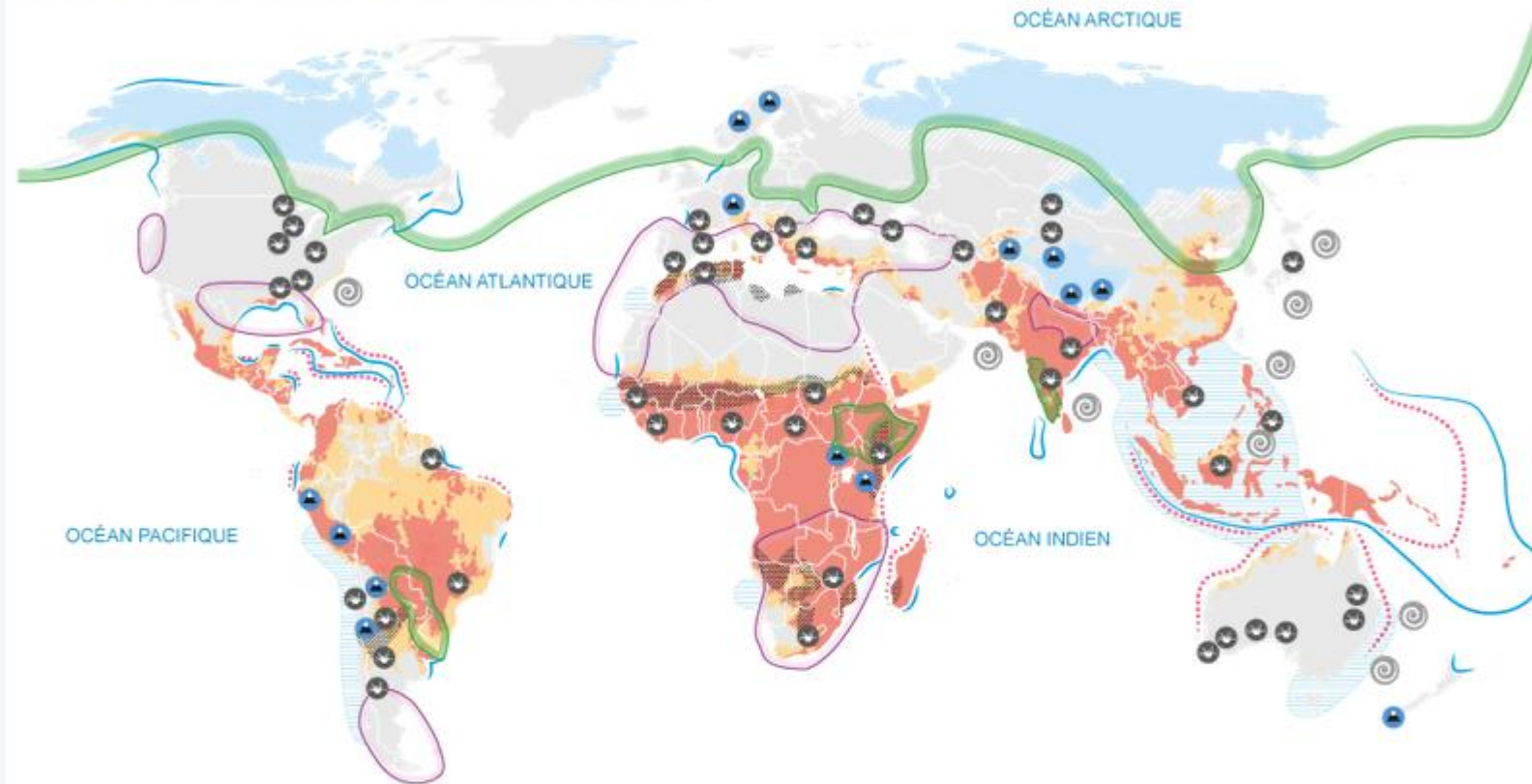
Lors des accords de Paris les signataires se sont engagés à ne pas dépasser + 2 ° en 2100 /

Les scénarios **RCP** (pour « *Representative Concentration Pathway* » en anglais, « Trajectoires représentatives de concentration » en français) sont quatre scénarios de trajectoire du [forçage radiatif](#) jusqu'à l'horizon 2300<sup>1</sup>. Ces scénarios ont été établis par le [Groupe d'experts intergouvernemental sur l'évolution du climat](#) (GIEC ou *IPCC* en anglais pour « *Intergovernmental Panel on Climate Change* ») pour son cinquième rapport, *AR5 (IPCC Fifth Assessment Report* ou [Cinquième rapport d'évaluation du GIEC](#))<sup>2</sup>



# La carte des impacts du réchauffement climatique

Cliquez sur les légendes pour faire apparaître et disparaître les informations



## Zone de risque lié au changement climatique

Risque extrême\*

Risque élevé

Grands deltas menacés

## Effets multiples et difficiles à mesurer

Hausse des précipitations

Baisse des précipitations

Désertification

Activité cyclonique accrue

Montée du niveau de la mer

Fonte du pergélisol

Fonte des glaciers

Dégradation des systèmes agricoles

Dégradation des ressources halieutiques

Dégradation des récifs coralliens

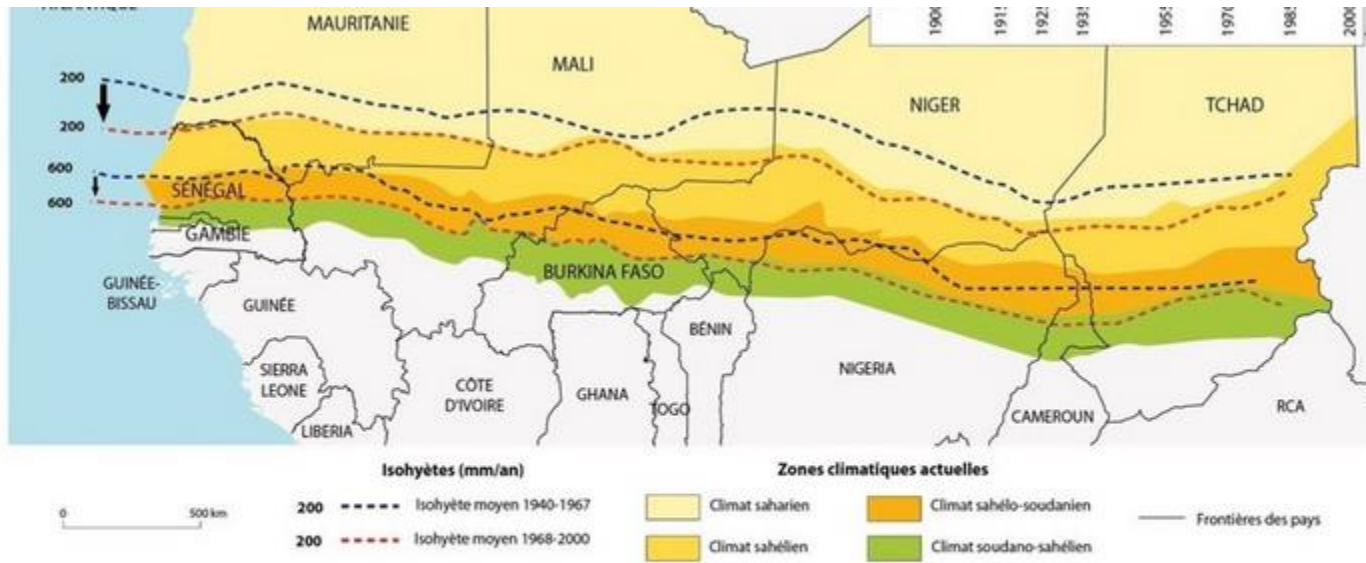
\*selon l'index "Climate Change Vulnerability"

A l'échelle régionale = la modélisation est encore plus complexe

Ex au Sahel

/ entre désert et savane, marge sud du Sahara // région semi aride / marge nord de la mousson africaine / le Sahel reçoit autant de pluies que Paris 600 mmm, mais répartition nette entre alternance saison pluie / et sèche

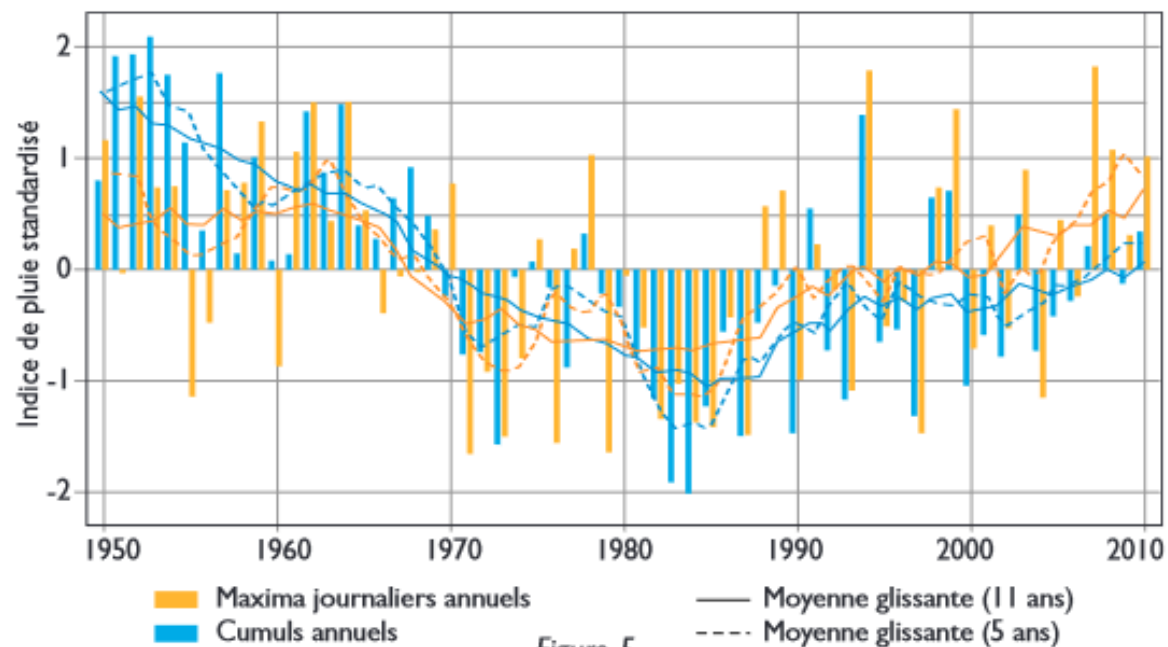
Très forte variabilité de la pluviométrie d'une décennie à l'autre et d'une année à l'autre



Schématisation des différentes régions éco-climatiques de la zone sahéenne (source : Centre Régional Agrhymet 2007).







conditions humides » souvent employés pour caractériser la pluie sur les deux dernières décennies. Si la pluie moyenne annuelle est effectivement plus forte depuis les années 1990, son niveau reste inférieur à celui de la période humide de 1950-1969. En outre, le nombre d'événements pluvieux reste déficitaire sur les années récentes impliquant la persistance d'un risque élevé de séquences sèches, potentiellement préjudiciable pour les rendements agricoles et les ressources en eau. L'augmentation des pluies les plus fortes peut par ailleurs directement endommager certaines cultures et infrastructures, et accentuer le risque inondation. En combinant augmentation des extrêmes et des séquences sèches, le Sahel présente tous les signes de ce que GIORGI *et al.* (2011) définissent comme une « augmentation de l'intensité hydro-climatique ». On préférera donc ce terme ou celui d'« intensification du régime des pluies journalières » pour décrire le tournant pris par la pluviométrie au Sahel ces vingt dernières années.



ACTUALITÉS ▾

ÉCONOMIE ▾

VIDÉOS ▾

DÉBATS ▾

CULTURE ▾

M LE MAG ▾

SERVICES

Le Monde **Afrique** · CLIMAT ET ENVIRONNEMENT



# « Tout a fini par tomber, même les murs » : le Niger face aux pires inondations de son histoire

Conséquence du changement climatique et de la destruction de la savane, la crue du fleuve Niger, fin août, a fait 71 morts et plus de 350 000 sinistrés dans le pays.

Par Morgane Le Cam (Niamey, envoyée spéciale)

Publié le 21 septembre 2020 à 19h00 · Mis à jour le 21 septembre 2020 à 22h04 · Lecture 6 min.



## Édition du jour

Daté du mardi 13 septembre



**b) Quelles conséquences du changement clim pour / l'agriculture ?**

**DOSSIER DOCUMENTAIRE A FAIRE POUR LA SEMAINE PROCHAINE**

L'agriculture est l'activité humaine la plus liée au climat