

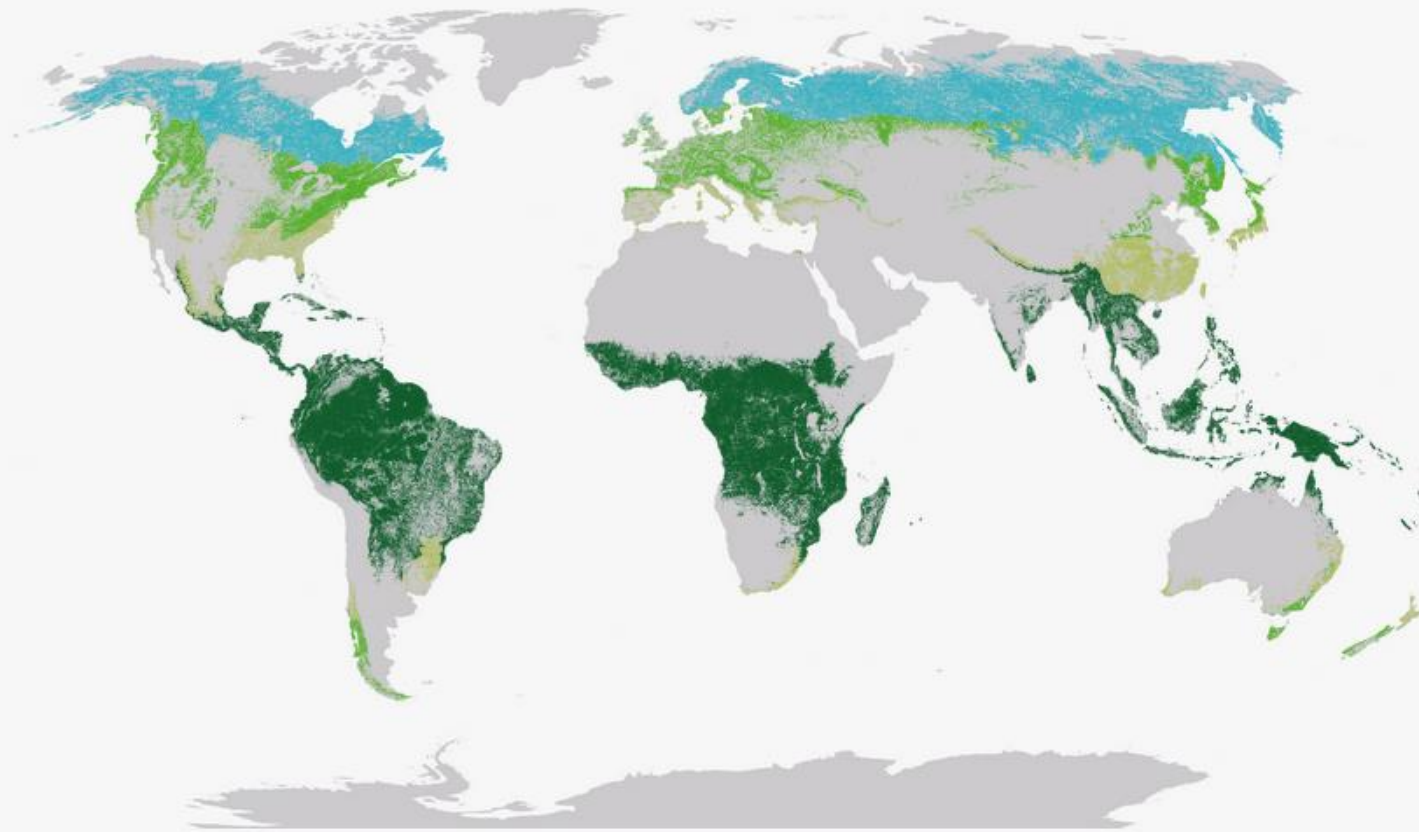
a) la déforestation

- Définition

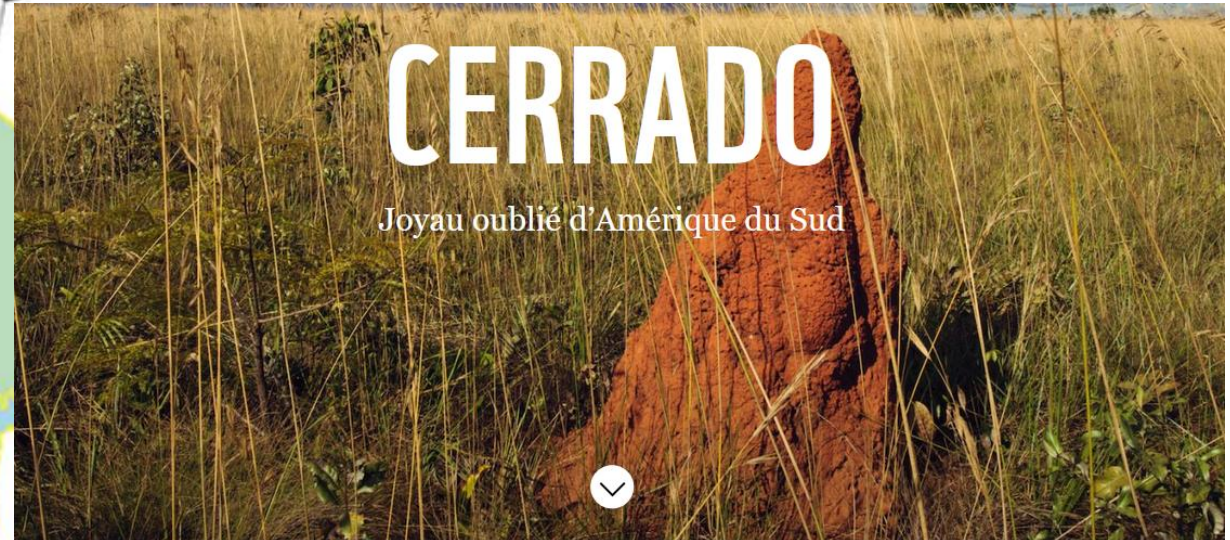
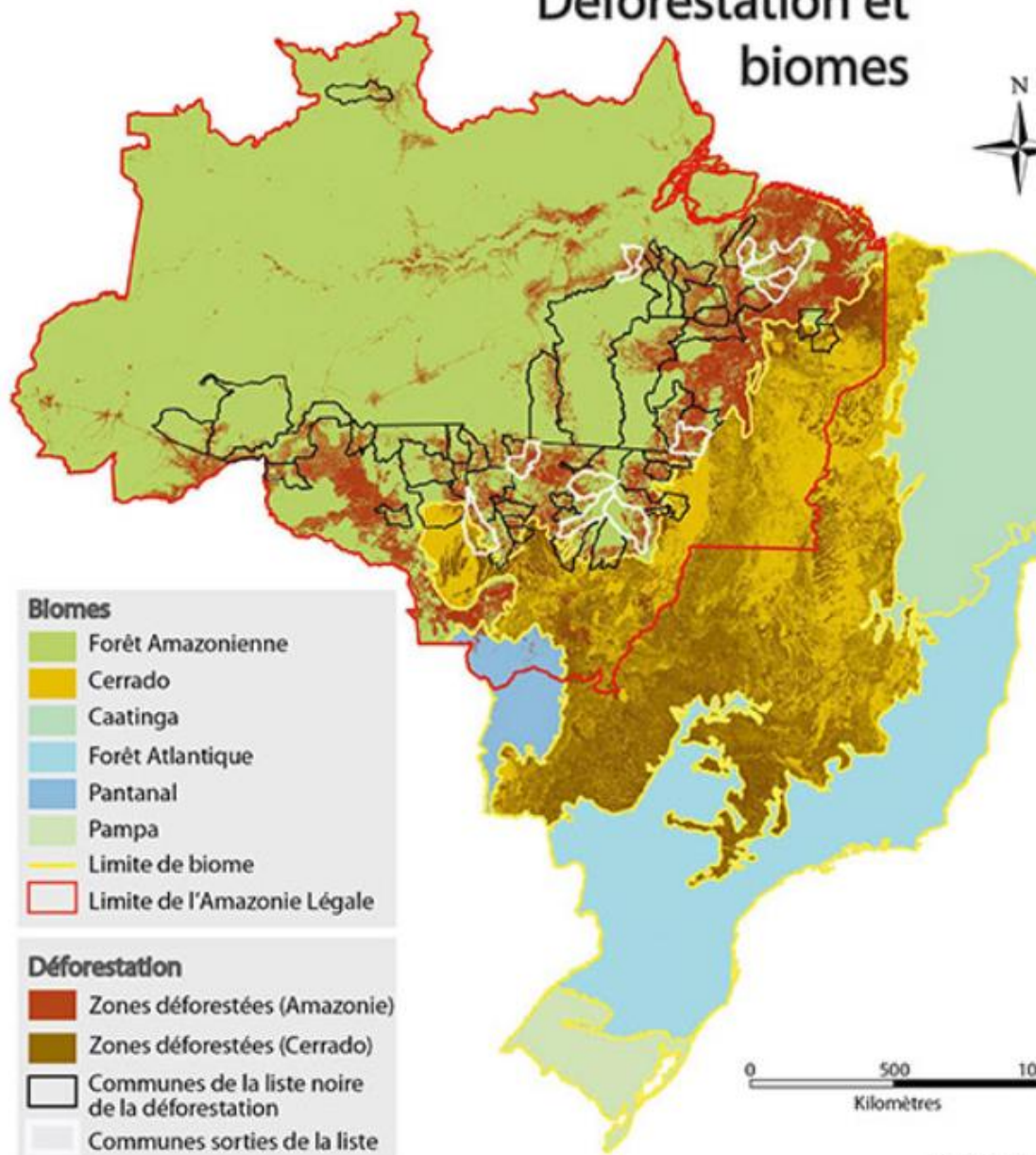
Et répartition de la forêt

déf FAO =
association végétale
à base d'arbres
susceptible de
produire du bois et
d'avoir une influence
sur le climat et le
régime des eaux /
minimum 1ha /
couvert forestier de
10 à 30 % =
définition inclus les
plantations

forêt = entité juridique avec des droits et des usages /
écosystème et type d'occupation des sols



Déforestation et biomes



[Présentation](#) [Menaces](#) [Solutions](#) [Projets](#) [Agir](#)

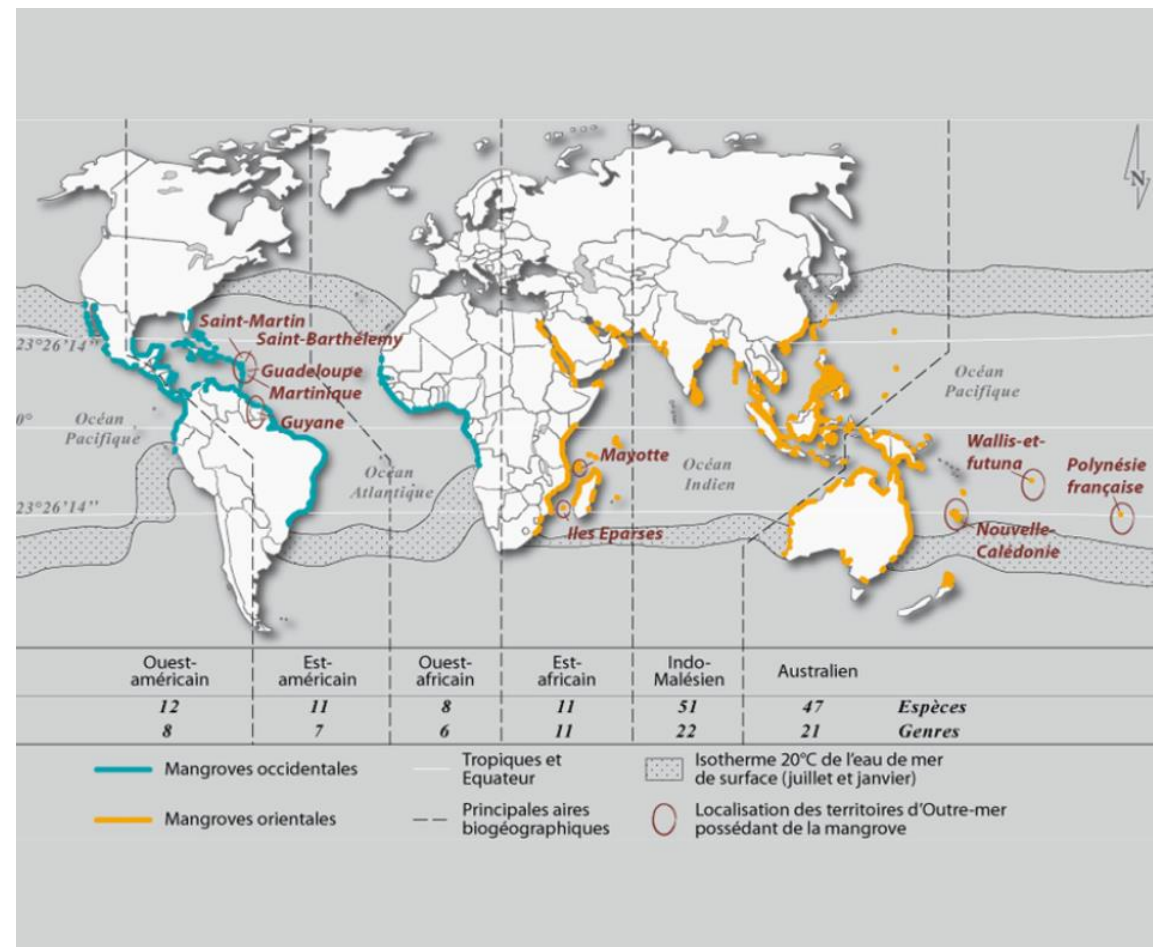
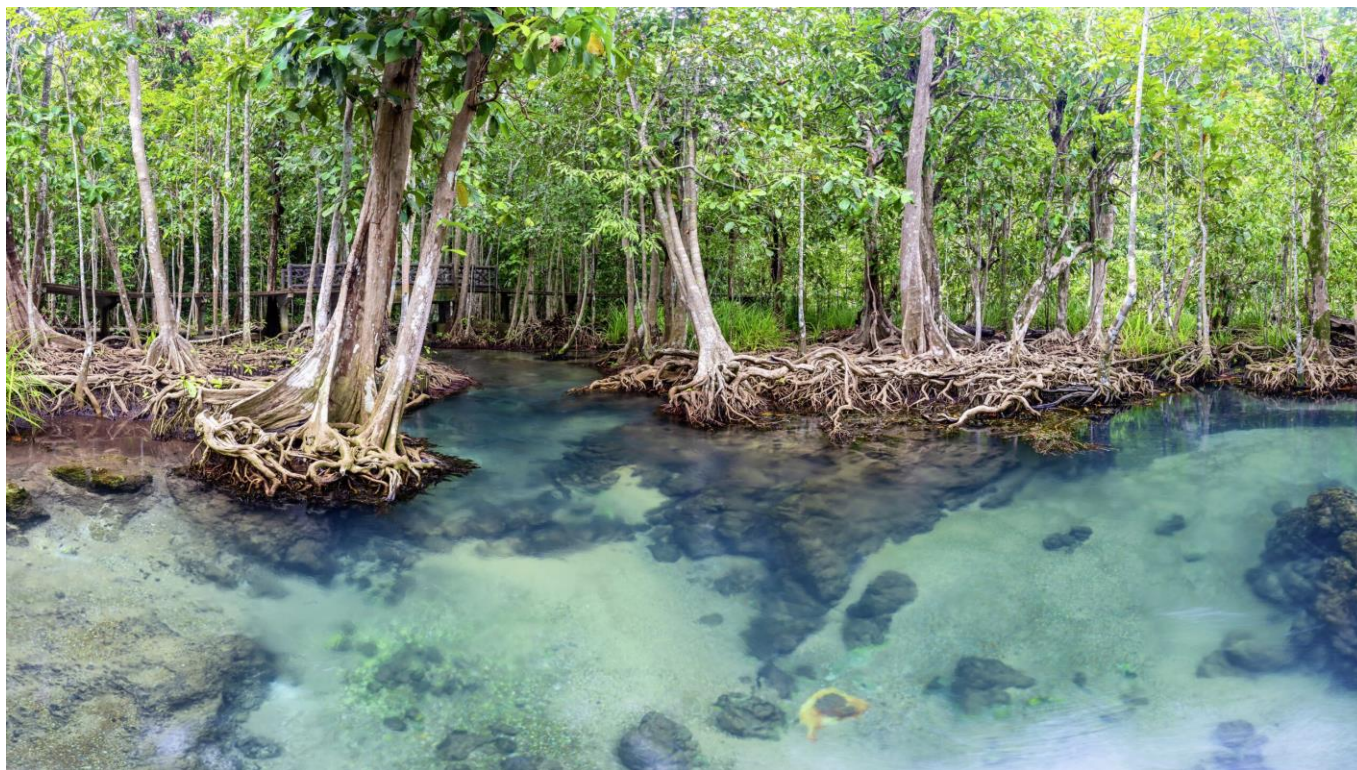
[FAIRE UN DON](#)

CERRADO : LA SAVANE BRÉSILIENNE

S'il couvre plus de 20% du territoire du Brésil, le Cerrado ne dispose pas de la notoriété de la savane africaine ou de la jungle indienne. Pourtant, ses prairies arborées recouvraient autrefois une superficie égale à la moitié de celle de l'Europe. Malheureusement, les habitats indigènes et la richesse de sa biodiversité se dégradent plus rapidement que celle de la forêt d'Amazonie.

la forêt aux cœur de multiples services écosystémiques

ex des mangroves = forêts littorales constituées de palétuviers = habitat faune et flore / protection des côtes / espace de stockage du carbone / production de ressources bois gibier / régulateur climatique / filtration de l'eau = rôle important dans les régions d'agriculture intensive = les forets recyclent les pollutions diffuses et améliorent la qualité de l'eau



- **déforestation et changements globaux = la forêt un objet global**

cgt du couvert végétal = forêt devient un milieu agricole ou des espaces urbains ou des infrastructures / à 80 % de l'agriculture / rôle de la télédétection pour déterminer l'évolution des forêts

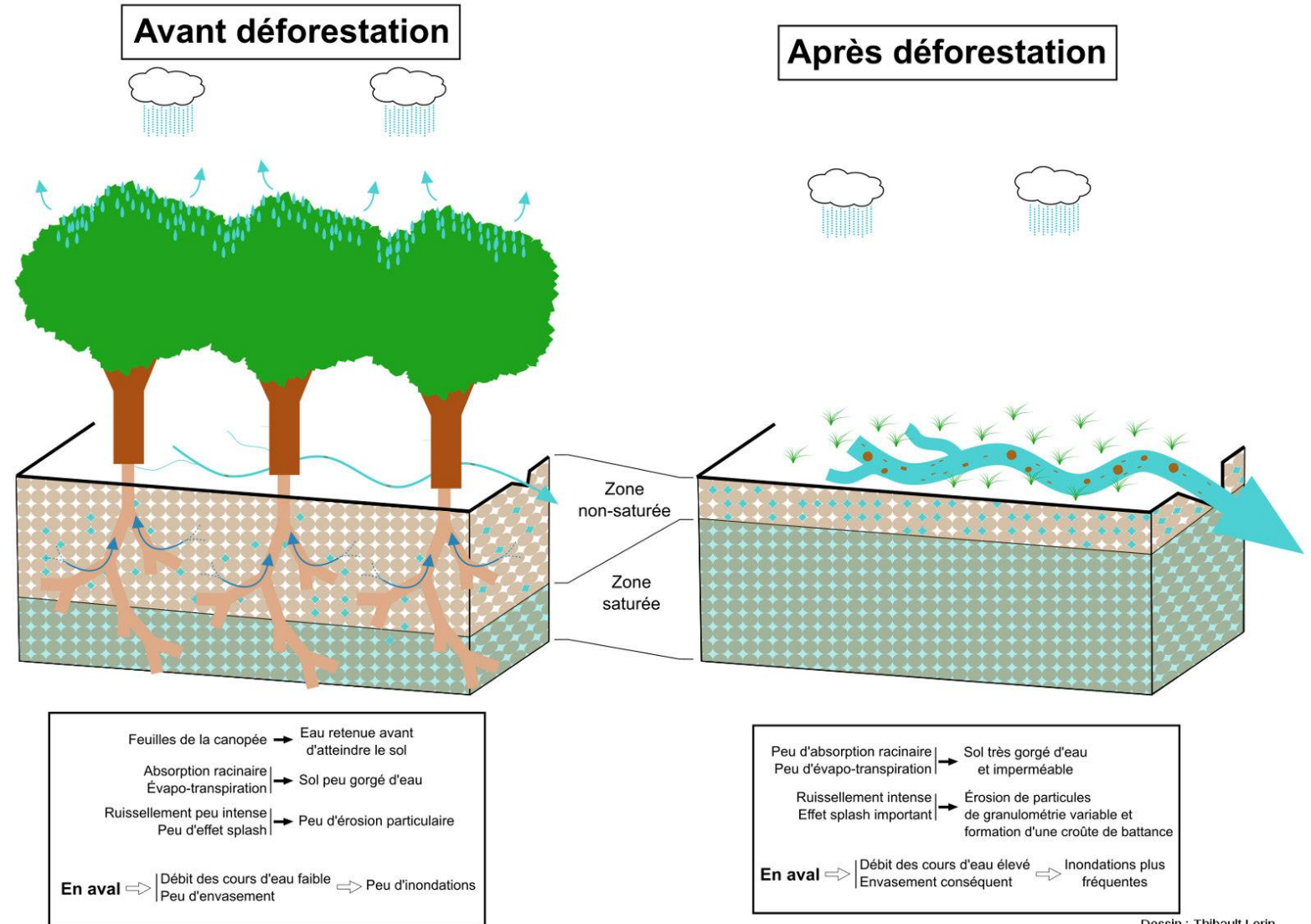
part importante de la déforestation dans le cgt clim = 12 % des GES + aug des T°

des forêts plus vulnérables aux incendies

1^{ère} cause d'extinction d'espèces + marginalisation de pop forestières

+ effet sur l'érosion des sols

+ effet sur les inondations = plus de ruissellement



La pénurie d'eau à Mayotte, une conséquence de la déforestation massive de l'île [Planète Outre-mer]

environnement



Ex = agriculture sur brûlis des pop pauvres cf Mayotte Madagascar Haïti

Problème, chaque année, 300 à 350 hectares de forêt, soit l'équivalent de 450 terrains de football, sont défrichés à Mayotte. Des surfaces colossales pour une île d'à peine 374 km² et recouverte à seulement 30 % par la forêt. Le taux de déforestation annuel de Mayotte s'élève ainsi à plus d'1,2 %, ce qui en fait le département le plus déforesté de France. Ce taux est d'ailleurs similaire à celui de l'Argentine ou de l'Indonésie, deux des pays où sévit la plus forte déforestation au monde.



Les cultures de subsistances expliquent l'essentiel de la déforestation à Mayotte • ©ONF Mayotte |

La déforestation à Mayotte est un phénomène multifactoriel =
déforestation liée à l'agriculture vivrière

En trente ans, la population de Mayotte a triplé
Immigration clandestine comorienne sous évaluée

ous les jours, des défrichements ont lieu partout dans l'île pour construire des logements et produire une agriculture de subsistance comme le manioc et la banane afin de nourrir la population la plus pauvre de France. 80 % des mahorais vivent en dessous du seuil de pauvreté.

le code forestier à Mayotte tolère les défrichements de moins de 4 hectares.

DEFORESTATION

Mayotte est située dans l'un des trente-quatre hotspot de biodiversité de la planète =
baisse de la biodiversité

L'érosion est une autre conséquence dramatique de la déforestation. La perte de la végétation favorise le départ de la terre, en particulier pendant la saison des pluies. Le sol s'érode et se déverse en bout de course dans le lagon de Mayotte reconnu pour être l'un des plus beaux au monde. Depuis près de dix ans, l'eau du lagon autour de l'île est orange sur plusieurs mètres

pénurie d'eau

- **Quels liens entre agriculture et déforestation ?**

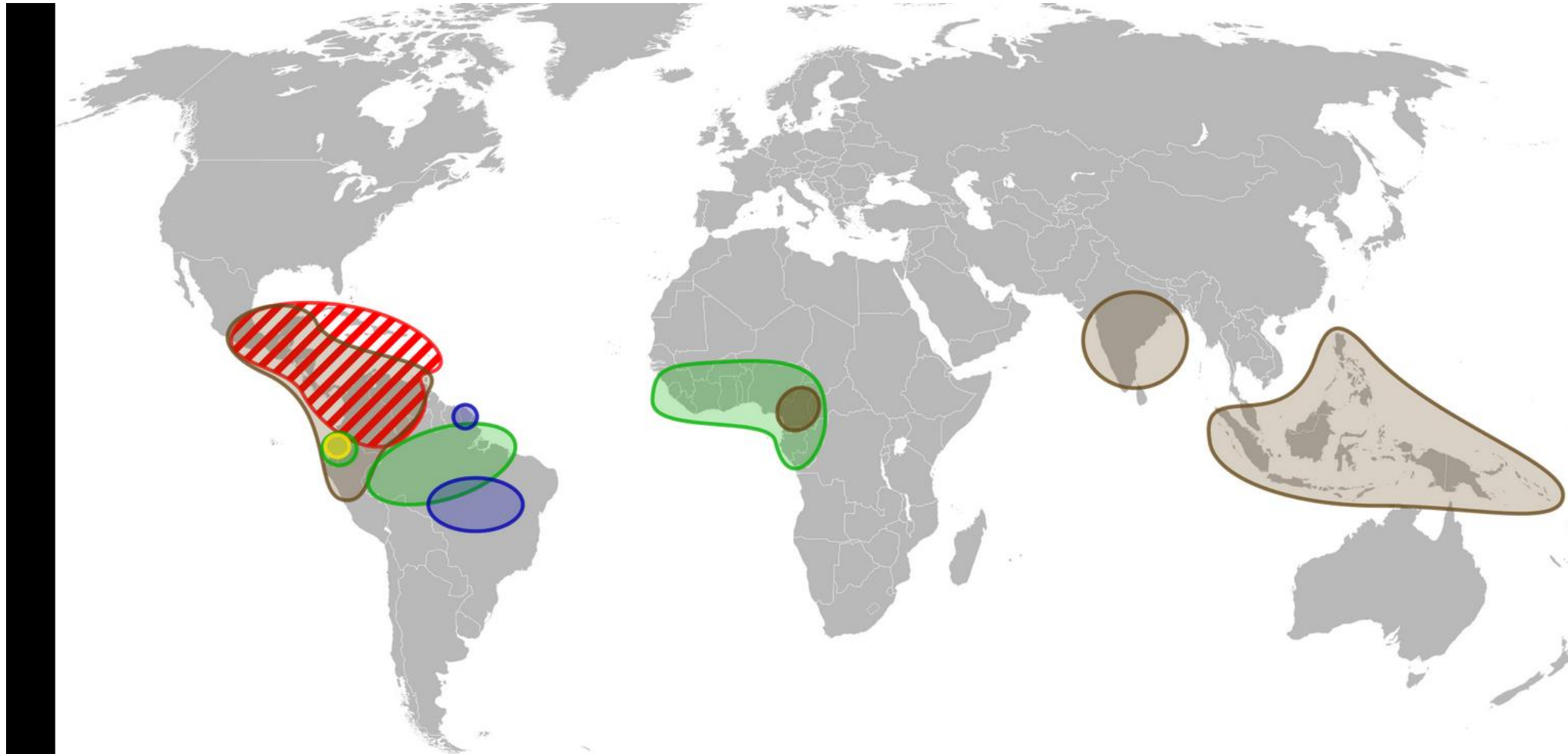
- **3 types de déforestation**

Depuis le néolithique, l'extension de l'agriculture s'est faite au détriment des forêts des savanes et des prairies

- déforestation pour **des cultures de rente** = palmier à huile en Asie élevage en Amazonie soja Cacao Café Amérique centrale
- déplacement d'agriculture suite à la modernisation agricole dans leurs zones d'origine cf Brésil Malaisie Indonésie / puis remplacement par l'agriculture commerciale
- agriculture sur brûlis des pop pauvre cf Mayotte Madagascar Haïti

pq la déforestation ?

des cultures de rente ou agriculture de plantation = émerge dans la Caraïbe et les Amérique à partir du XVème siècle



Principales zones de culture des différentes variétés de cacao au XXI^e siècle : — Trinitarios — Criollos — Forasteros — Cupuaçu

Vous êtes ici : [Accueil](#) / [Actualités](#) / [Veille](#) / [Brèves](#) / [Quelle durabilité pour la filière des fleurs coupées ?](#)

Quelle durabilité pour la filière des fleurs coupées ?

Publié le 14/02/2020

Le désastre socio-environnemental lié au marché des fleurs coupées est désormais bien documenté : mauvaises conditions de travail des ouvrières et ouvriers, obstruction au syndicalisme, consommation en eau, surdosage de produits chimiques, transport par avion réfrigéré émetteur de gaz à effet de serre... Comment s'offrir des fleurs sans contribuer au désastre ?

En 2017, des auteurs du projet de recherche RosesMonde publiaient dans *Géococonfluences* un article sur la filière rosicole en Afrique orientale depuis les serres kényanes et éthiopiennes jusqu'à la plaque tournante du marché mondial, Amsterdam :



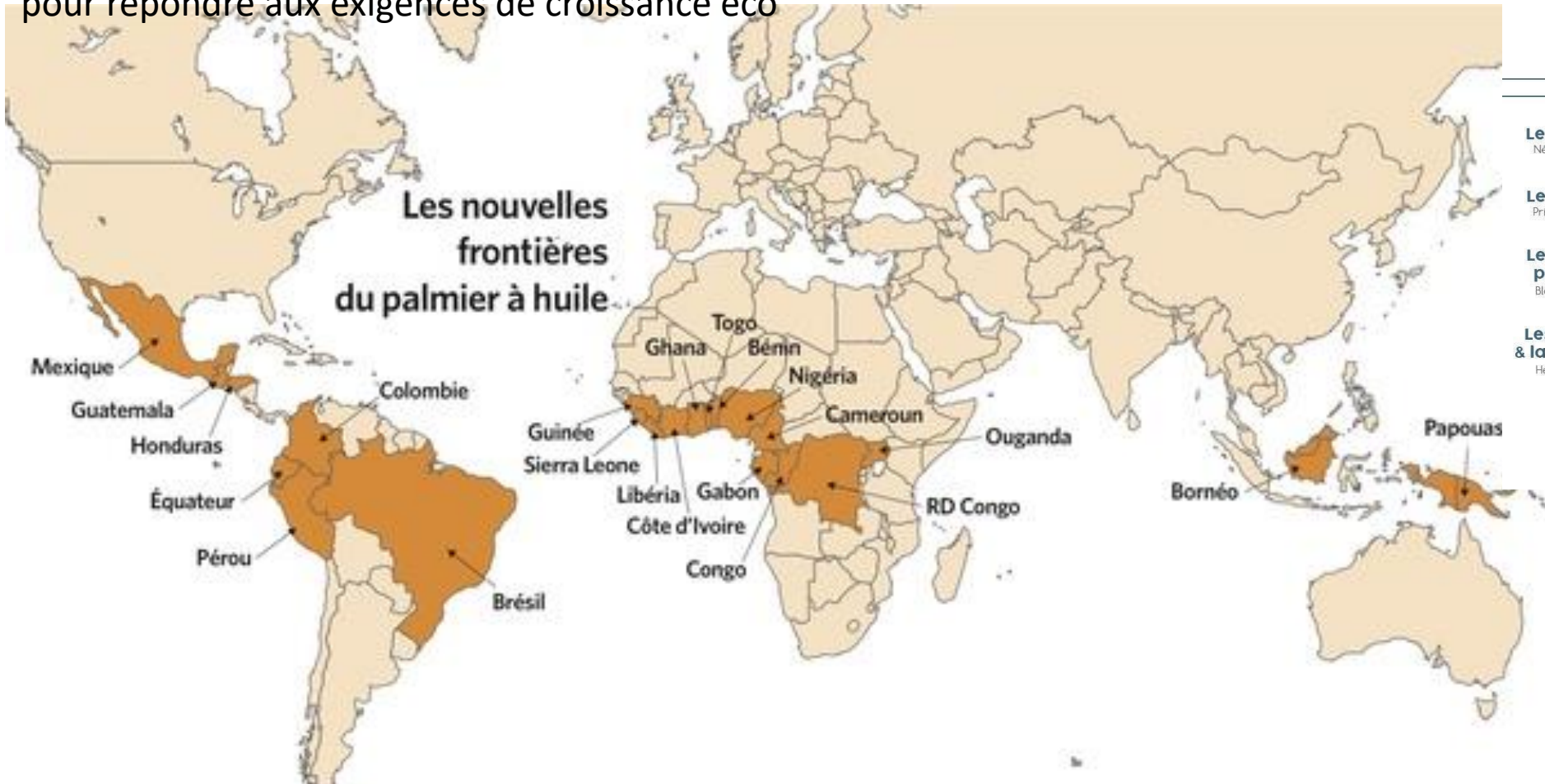
- Léa Benoît, Bernard Calas, Sylvain Racaud, Olivier Ballesta et Lucie Drevet-Demette, « [Roses d'Afrique, roses du monde](#) », *Géococonfluences*, septembre 2017.

pq la déforestation ? moteurs nbx et imbriqués

vecteurs directs =

- demande agricole conduit à la déforestation = dével agri commerciale + activités extractives + construction d'infrastructures + Expansion des agrocarburants

vecteurs indirects = aug de la pop / choix de développement de pays émergents de favoriser l'agriculture de rente pour répondre aux exigences de croissance éco



9 aliments quotidiens contenant de l'huile de palme

mondebiodi.com - @monde_biodi

Les céréales

Nestlé & Kellog's



Les pâtes à tartiner

Nutella

Les gâteaux

Prince & Granola



Les gâteaux apéritifs

Pringles & Belin

Les produits pour bébé

Blédilait & Gallia



Les glaces

Häagen-Dazs & Magnum

Les biscottes & la margarine

Heudebert & Lu



Les produits chocolatés

Kinder & Ferrero Rocher



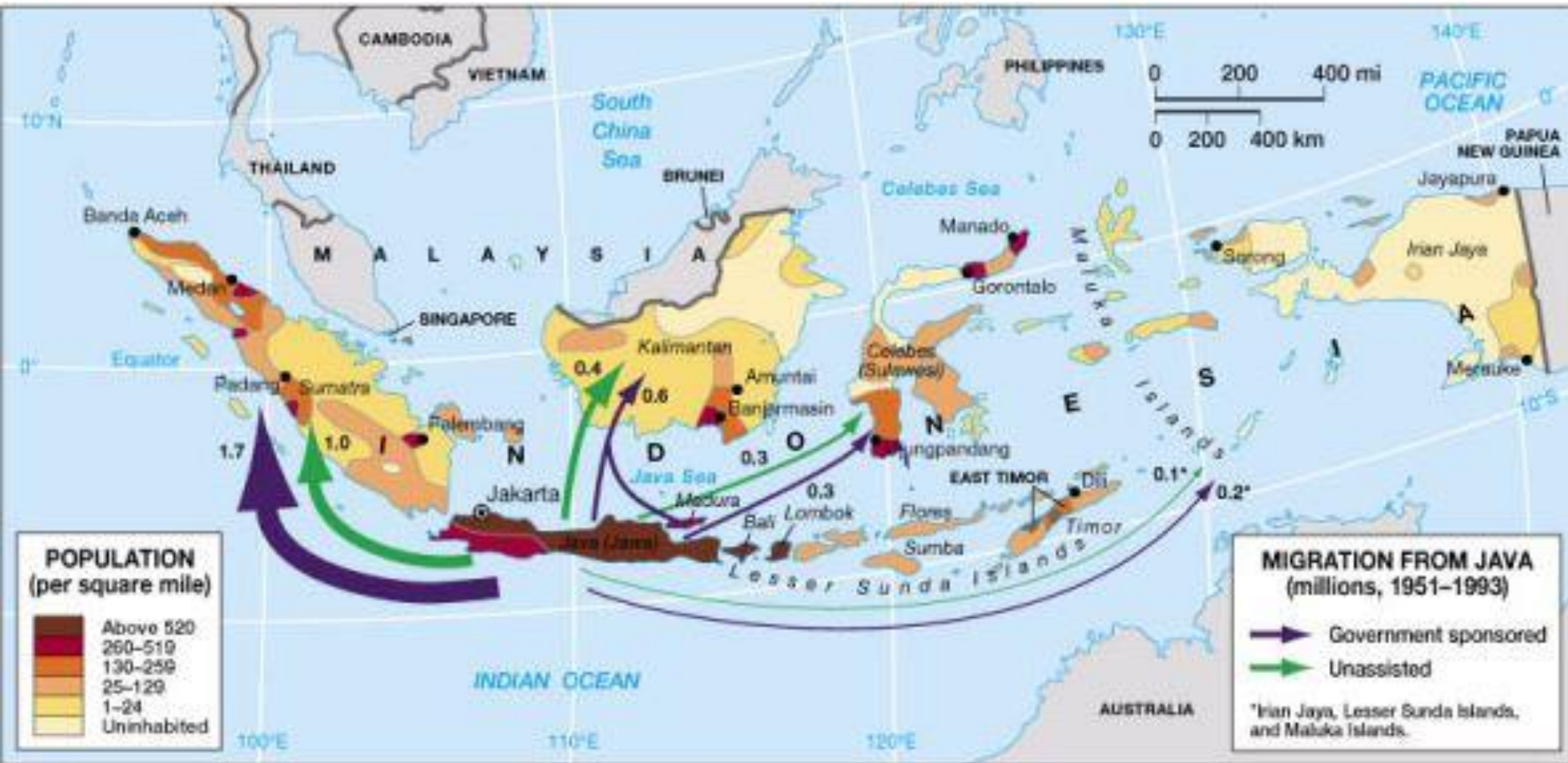
Les pains & les brioches

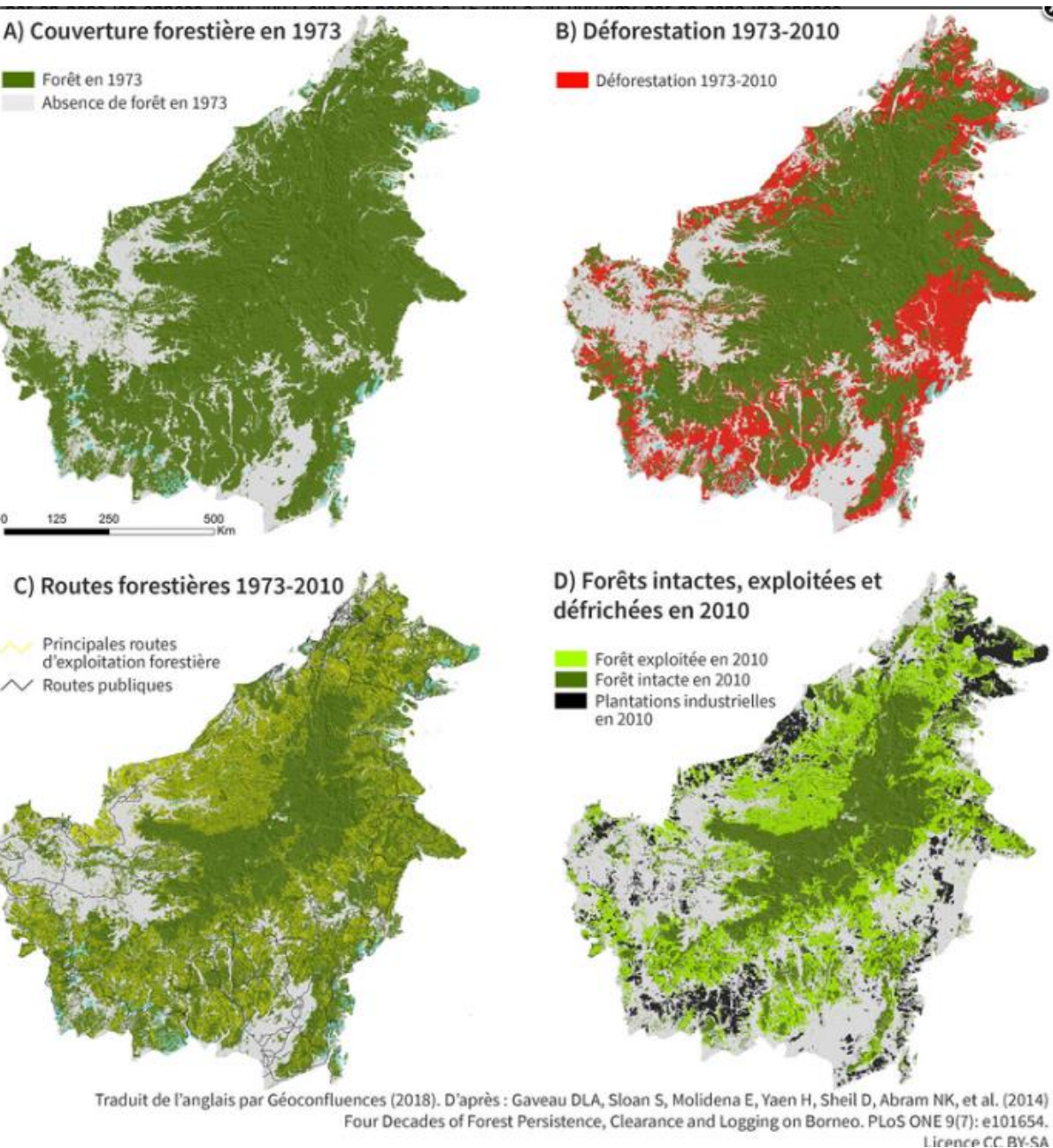
Hary's & Pitch



BIODI
VERS UN AUTRE MONDE

Indonésie leader mondial de la production d'huile de palme = stratégie du gvt Indonésien = concession à des acteurs privés mais contrôle de l'Etat sur les terres => peuplement des îles périphérique « transmigration » / parcelles de 2 ha par famille qui produisaient 80 % de l'huile de palme





Cgt de modalité début des années 2000 = secteur libéralisé, cgt structure de la propriété = contrôle directe des entreprises sur la filière = expansion de la production /Stéphanie Barral (2014) voit dans la plantation d'huile de palme « l'archétype de la grande plantation capitaliste ». En effet, « plus de 70 % des surfaces cultivées appartiennent à des firmes asiatiques ou européennes ». Pour autant, cela n'empêche pas **un accès à la terre pour une partie du salariat agricole**. Des salariés finissent par acquérir une parcelle et accéder à une promotion sociale. Les entreprises fournissent aussi, dans certain cas, le raccordement au réseau, des dispensaires et des écoles (ne serait-ce que pour leurs salariés)

une rentabilité exceptionnelle / un secteur éco très importants X main d'œuvre

85 % de la production est exportée vers UE Inde Chine



Déforestation
Espèces menacées
Érosion de la
biodiversité

Importantes émissions
de gaz à effet de serre
liées : à la
déforestation

La culture du
palmier à huile
au cœur des
CGTs globaux et
des défis agri-
alimentaires

Défi économique

concurrence mondiale
des marchés agricoles
tirant les prix vers le bas.
— Insuffisante régulation
des effets
environnementaux et
sociaux de la
mondialisation des
marchés agricoles.

Défi politique

monoculture d'exportation dans un pays du
« sud » avec forte dépendance aux marchés
étrangers.
— Question de sécurité alimentaire pour
les pays producteurs.

Défi alimentaire et sanitaire les
huiles hydrogénées augmentent
les risques de maladies
cardiovasculaires.

Uniformisation des pratiques
alimentaires et contrôle des
filières par quelques grands
groupes industriels.

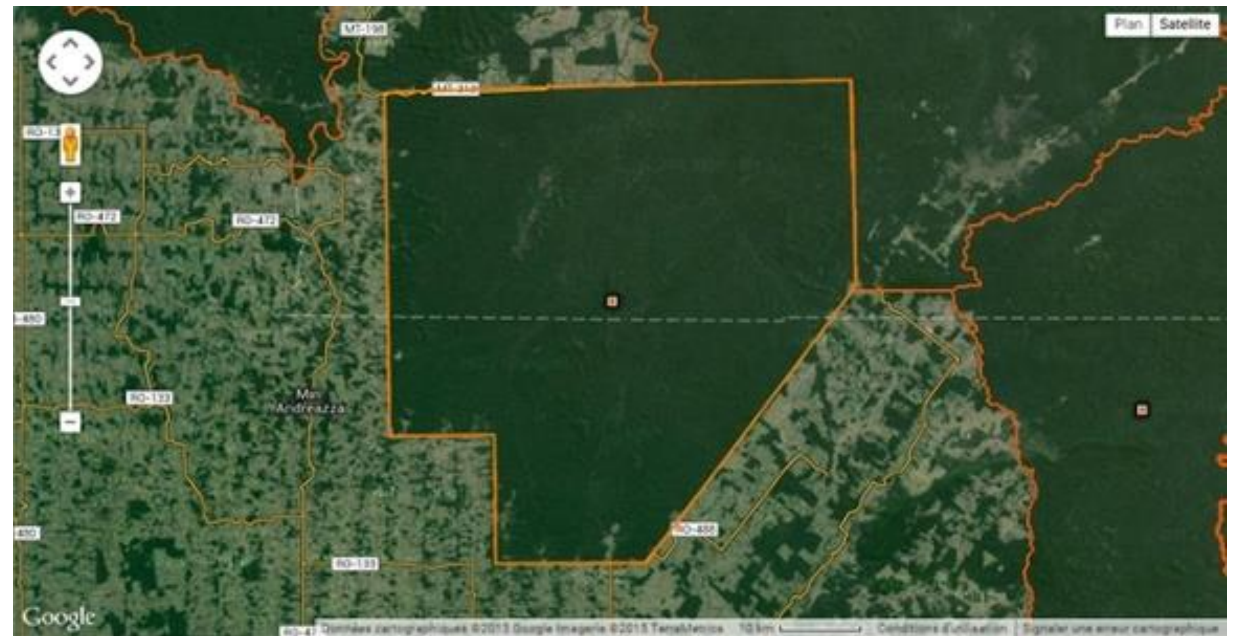
Défi de dével

L'huile de palme
est une source de revenu
importante dans des pays à
forte croissance
démographique avec une
population jeune en sous-
emploi.

- **financer la lutte contre la déforestation avec des outils économiques** = incitation éco du type marché carbone

- **logiques de zonage** = restreindre les usages / différents statut de protection réserve de la biosphère parc nationaux avec de la surveillance actions de police interne / pb = exclusion des population forestière / cond concession de droit d'usage chartes pb de clarification des régimes fonciers et de reconnaissances des droits coutumiers

a terre indigène « 7 septembre » en Rondônia, une île de forêt face à la vague de déforestation.

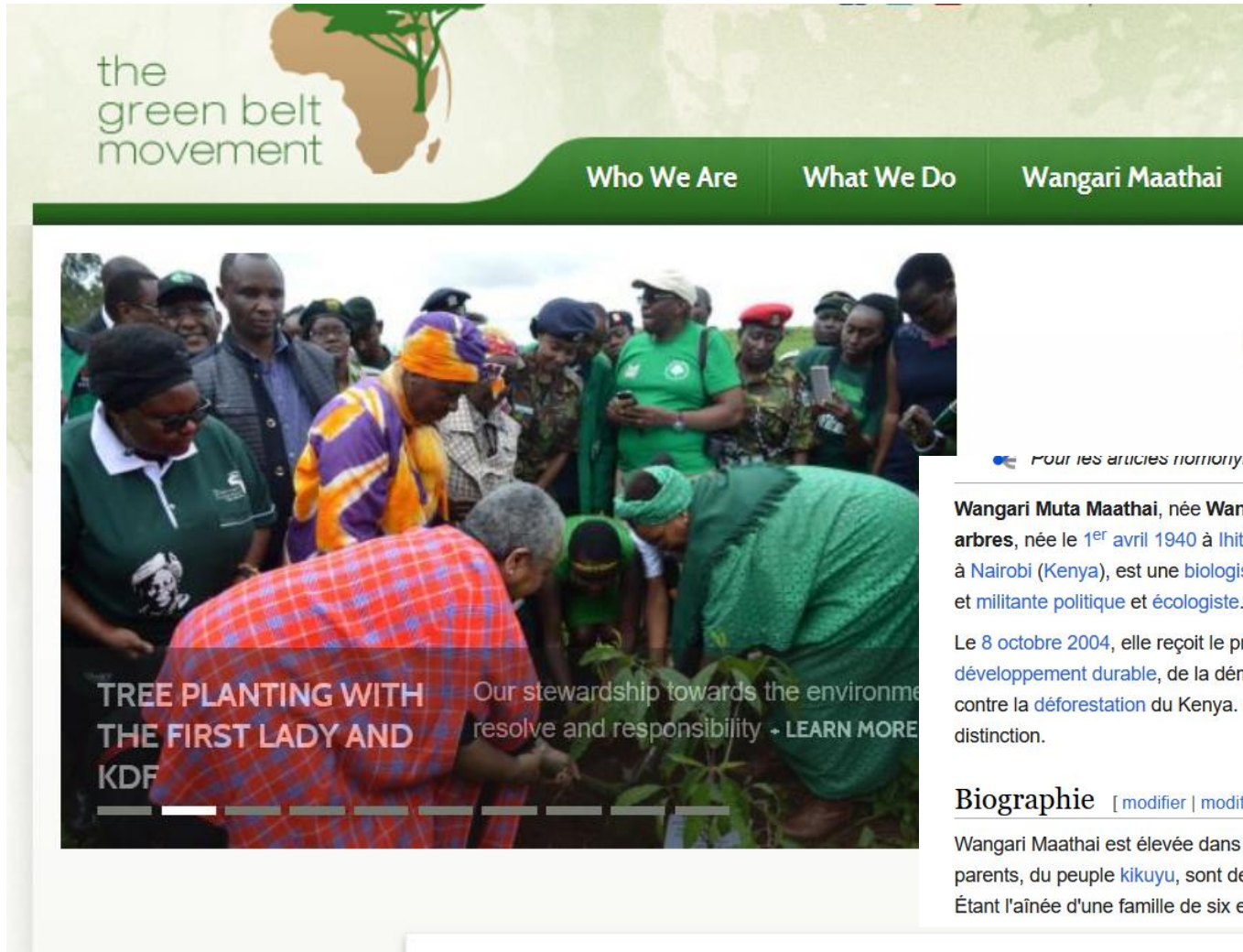


CI La forêt comme solution agricole face aux ccgts globaux ?

Les politiques de reforestation = « barrage vert » « ceinture verte » ou « muraille verte »

modèle de ceinture verte avec volonté forte des Etats= pays de la bande sahélienne au lendemain des grandes sécheresses des années 1970_80 /

cf greenbelt movement prix nobel de la 2004 Wangari Maathai



the green belt movement

Who We Are What We Do Wangari Maathai

TREE PLANTING WITH THE FIRST LADY AND KDF

Our stewardship towards the environment resolve and responsibility - LEARN MORE

For the articles homonymes, voir [Muta](#) et [Maathai](#).

Wangari Muta Maathai, née **Wangari Muta** et surnommée **la femme qui plantait des arbres**, née le 1^{er} avril 1940 à **Ihithe** (colonie du Kenya) et morte le 25 septembre 2011 à **Nairobi** (Kenya), est une biologiste, professeure d'anatomie en médecine vétérinaire et militante politique et écologiste.

Le 8 octobre 2004, elle reçoit le prix **Nobel de la paix** pour « sa contribution en faveur du développement durable, de la démocratie et de la paix » à la suite de son engagement contre la **déforestation** du Kenya. C'est la première femme **africaine** à recevoir cette distinction.

Biographie [[modifier](#) | [modifier le code](#)]

Wangari Maathai est élevée dans les **White Highlands** ([en](#)) au centre du Kenya. Ses parents, du peuple **kikuyu**, sont des fermiers qui luttent pour la subsistance de leur tribu. Étant l'aînée d'une famille de six enfants, elle s'occupe de la majorité des tâches





Le projet en cours

Les projets passés

Projet Opération Acacia

Ceinture verte de Nouakchott

Appui à la réhabilitation et à l'extension de la Ceinture verte de Nouakchott (Mauritanie) – GCP/MAU/022/BEL

Généralités

Depuis la fin des années 1960, la Mauritanie a été sévèrement touchée par des sécheresses récurrentes. La lutte contre la désertification a toujours constitué une priorité nationale et l'un des problèmes centraux des différents gouvernements.

La désertification en Mauritanie se manifeste notamment par l'amenuisement des terres arables, des pâturages, des forêts et des ressources en eau. Vu l'ampleur du phénomène, le gouvernement s'est engagé fermement à combattre ce fléau. La mise en place de la Ceinture verte de Nouakchott (1975) avait initialement des fins agricoles. La ceinture a joué un rôle important dans la protection de la ville et de ses environs et la création d'emplois informels. Au fil du temps, l'augmentation rapide de la population et, partant, l'expansion urbaine ont exercé une pression croissante sur les zones urbaines et périurbaines entourant la capitale. La pression croissante sur les plantations et la surexploitation de ces zones exposées à la désertification ont rapidement aggravé la dégradation des terres

Le projet

En collaboration avec le Gouvernement de Mauritanie et à l'aide du financement de la Région wallonne de Belgique, la FAO a été chargée de la mise en œuvre d'un projet intitulé «Appui à la réhabilitation et à l'extension de la Ceinture verte de Nouakchott». Le projet était né dans le but de promouvoir la conservation et le développement

La ministre appelle à la protection de la ceinture verte de Nouakchott

Missions et vision

La Ministre

Organigramme >

Politiques et stratégie

MEDD en chiffres



La ministre de l'Environnement et du Développement durable, Mme Marième Bekaye a visité, hier, vendredi, des parties de la ceinture verte de protection de Nouakchott en particulier les blocs 9, 10 et 11 qui connaissent un défrichage non autorisé et une sédentarisation anarchique dans cette partie de la ceinture devenue une forêt classée pouvant arrêter l'avancée des dunes de sable.

Au cours de ses déplacements dans les blocs 9 et 11, le directeur de l'agence nationale de la grande muraille verte, M. El Hacen Ould Legrae a informé la ministre sur les efforts entrepris pour protéger la ceinture notamment le recrutement de gardiens pour préserver les ressources naturelles. Mme Marième Bekaye a pu voir

Agence Panafricaine de la Grande Muraille Verte



[Accueil](#)

[Organes statutaires](#)

[Organigramme](#)

[Documents et outils techniques](#)

[Structures nationales GMV](#)

[Partenariat](#)

[Textes juridiques et réglementaire](#)



2007

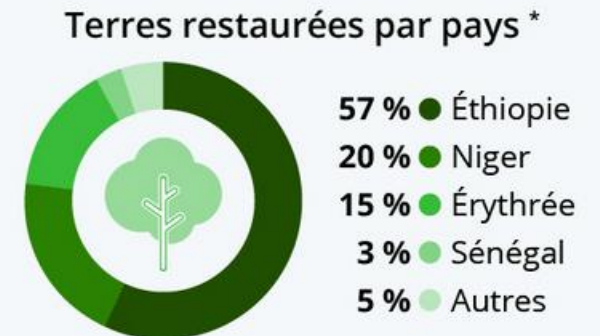
sous l'égide de l'union africaine = un rideau arboré de Dakar à Djibouti =

mais localement une approche intégrée plus modeste avec une mosaïque d'aménagements diversifiés au service du développement rural

La Grande Muraille verte commence à sortir de terre

Projet : reforestation d'un couloir de **8 000 km** pour lutter contre la **désertification** et les effets du **changement climatique**.
Les retombées positives incluent aussi la création d'**emplois locaux**.

- Tracé prévu de la GMV
- États membres du projet



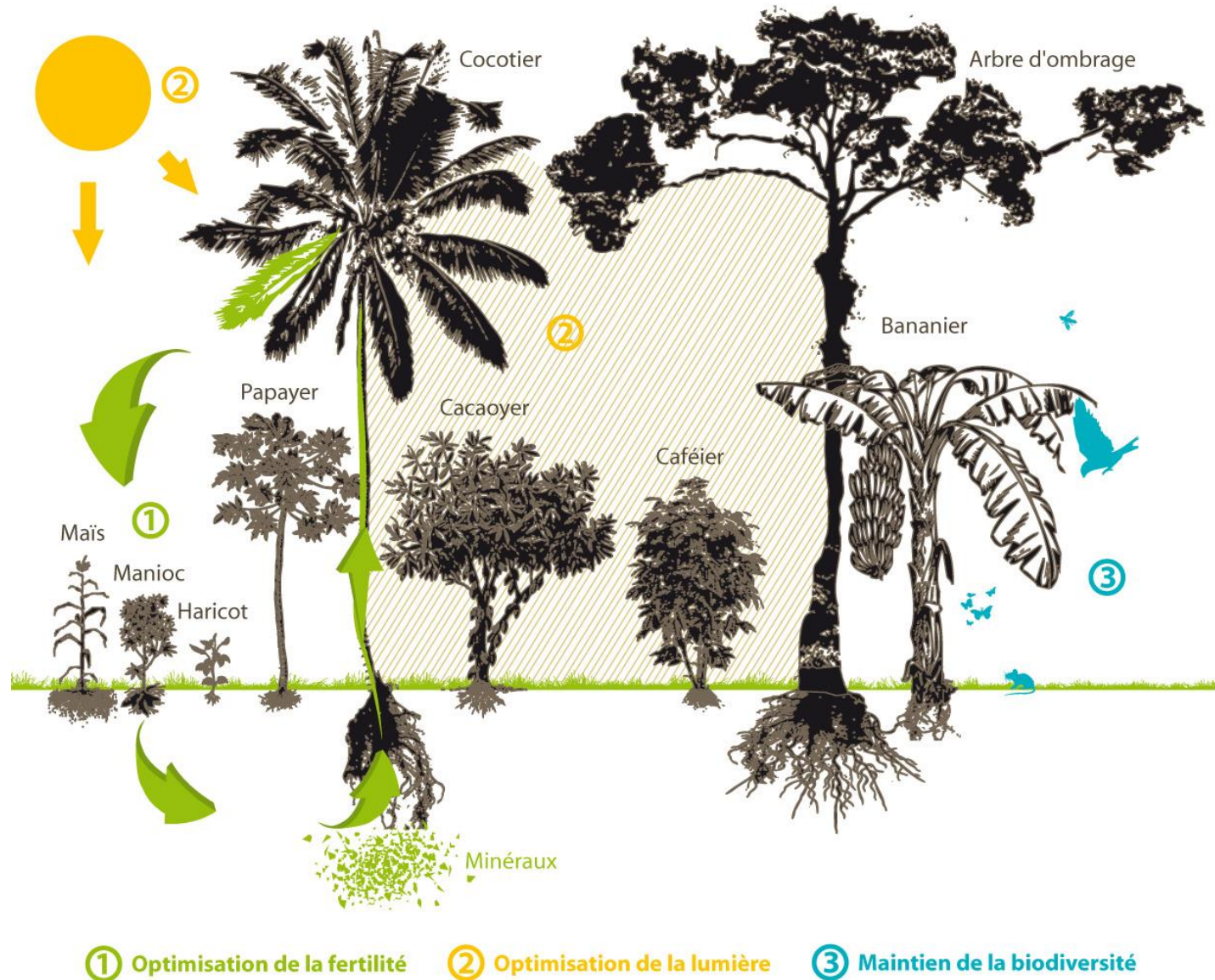
* basées sur les données de 2019.

L'ex de l'agroforesterie de la tradition au renouveau

Culture qui a de nombreux atouts agronomiques =

Agroforesterie = système agro forestier associe sur une même parcelle un système étagé associé à différentes cultures = étage ment précis d'arbres + arbres fruitiers + cultures

Très pratiquée dans les régions tropicales



Direction le Kerala en Inde avec la coopérative FTAK pour une explication par l'image.



association culture
commerciales et vivrières
= poivre cardamome
muscade clous de girofle
Riziculture dans les bas
fond
Des pratique en recul

Nous avons l'habitude de travailler avec des producteurs de café et de cacao en agroforesterie : les caféiers poussent sous de grands arbres d'ombrage en association avec des fruitiers. A FTAK, on peut constater que les surfaces sont encore plus denses. Les arbres d'ombrage - ici, le bethel - servent de tuteur au poivre. Entre les pieds de café, les producteurs font pousser du gingembre et du curcuma. Chaque espace est mis à profit, chaque étage de culture est valorisé.

Un renouveau par l'agroécologie = page 389 ex du café

Un renouveau de l'agroforesterie = page 389 ex du café du cacao / deux productions qui ont participé à la déforestation = politique d'adaptation au chgt clim ex du Costa Rica

DynACof : simuler la production de café agroforestier et ses services écosystémiques

SCIENCE EN ACTION • 29 janvier 2020

Une équipe internationale de chercheurs, coordonnée par le Cirad, a créé un outil de modélisation capable de simuler la production et les services écosystémiques du café agroforestier. Paramétré au Costa Rica, ce modèle, DynACof (Dynamic Agroforestry Coffee), vise à terme à prévoir les impacts des changements climatiques sur les plantations et à imaginer leurs adaptations grâce à l'agroforesterie. Les détails du modèle, accessible en Open source, viennent d'être publiés dans la revue *Environmental Modelling and Software*.

