

# Cours 2

# Beaune

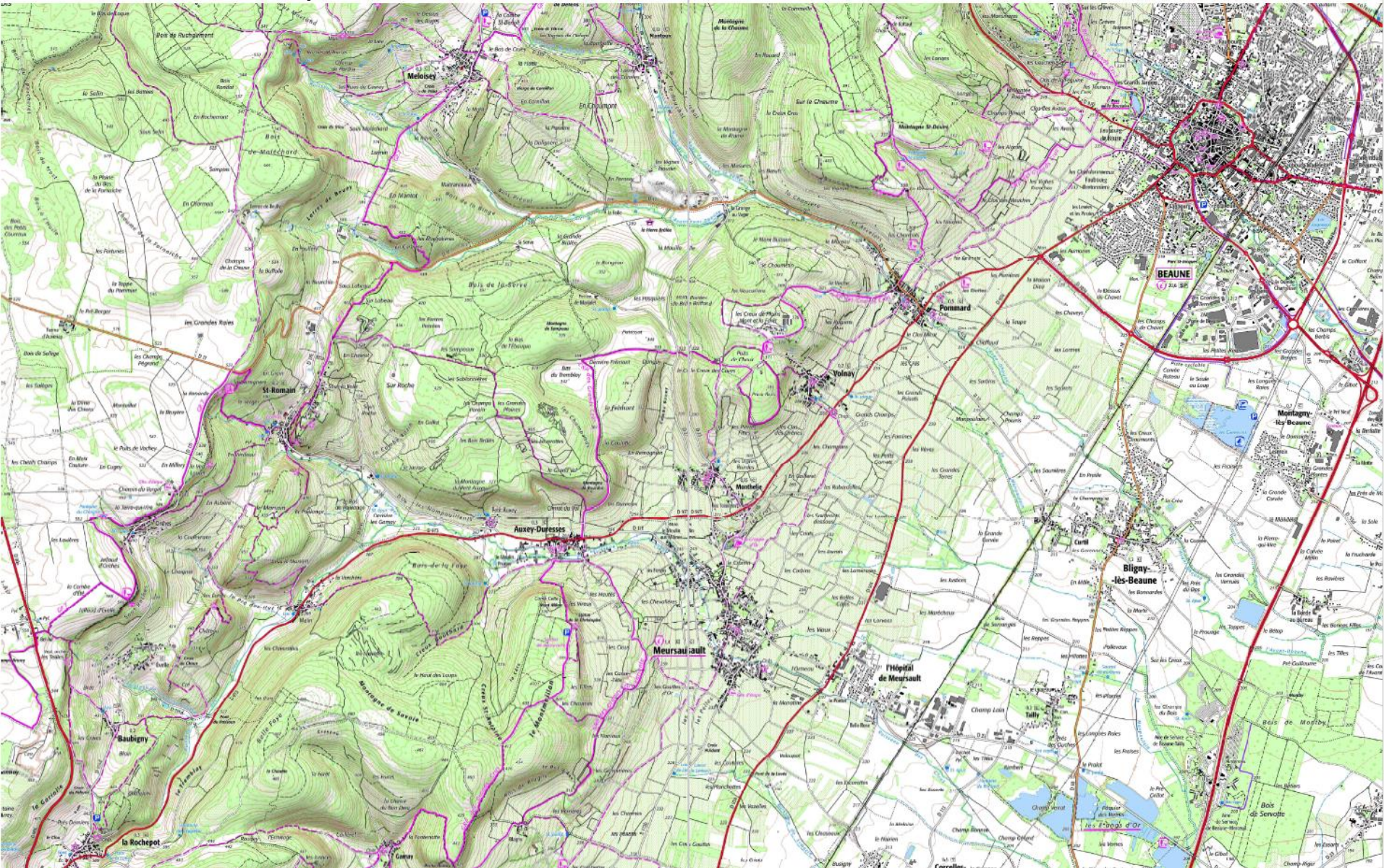
1/25 000<sup>ème</sup>

# Un vignoble

## 1<sup>ère</sup> étape de la démarche



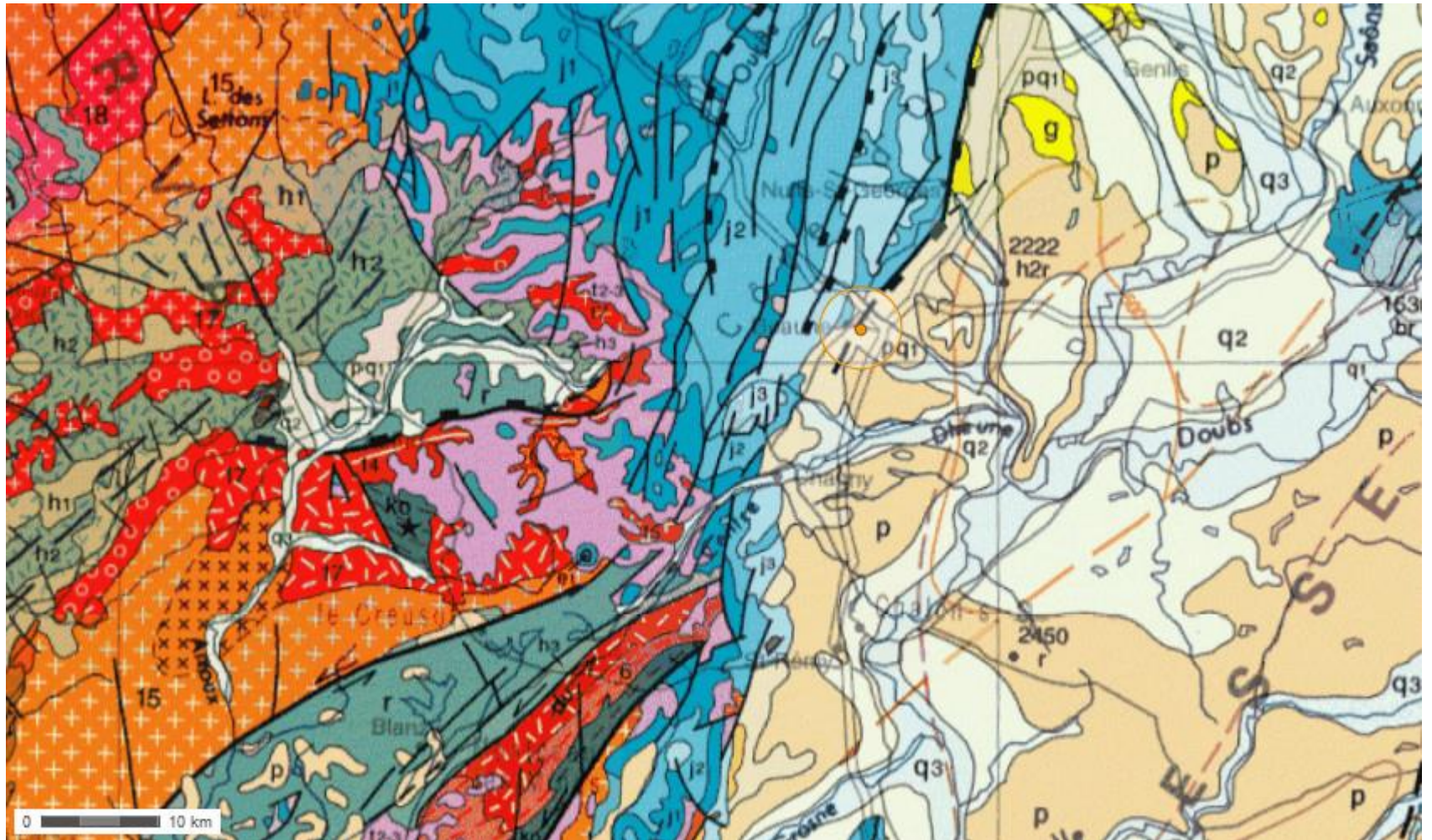
## 2ème étape



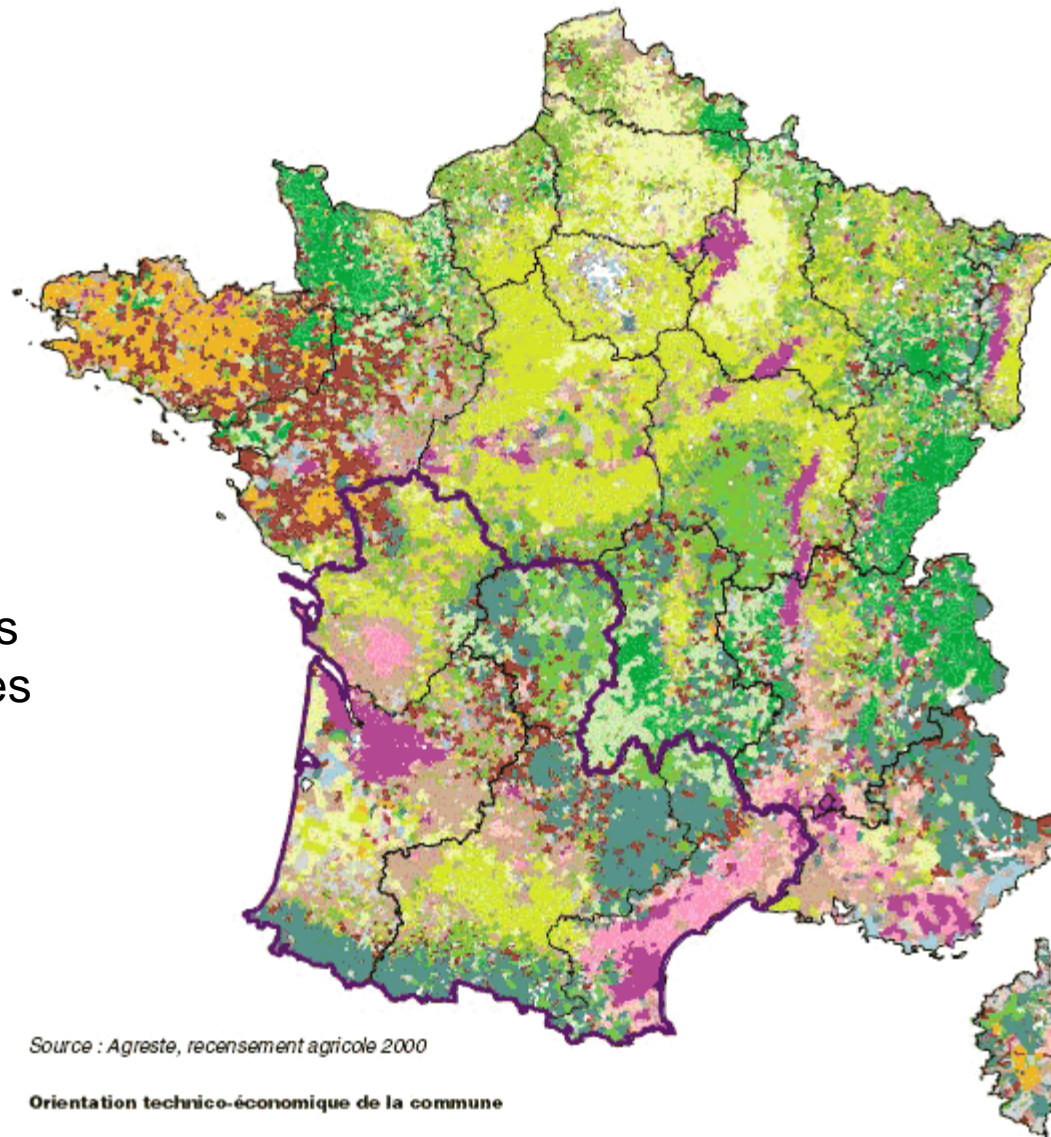
## L'alternance des unités paysagères au sud de Beaune



## Extrait de la carte géologique



# La répartition des Activités agricoles En France



Source : Agreste, recensement agricole 2000

## Orientation technico-économique de la commune

céréales et décoprotéagineux	bovins lait	polyculture
cultures générales	bovins viande	polyélevage orientation herbivores
maraîchage	bovins mixtes	polyélevage orientation granivores
fleurs et horticulture diverse	ovins, caprins et autres herbivores	grandes cultures et herbivores
viticulture d'appellation	granivores	autres associations
autre viticulture		pas d'agriculture
fruits et autres cultures permanentes		

# Les vignobles de Bourgogne

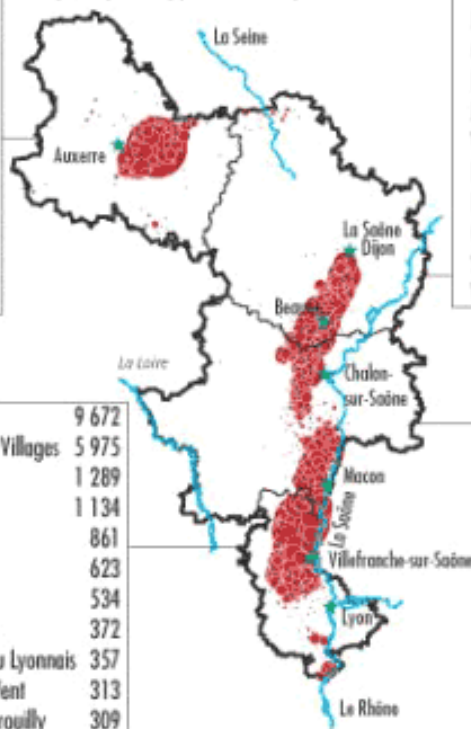
## Des appellations en grand nombre

Superficie du vignoble<sup>1</sup> d'appellation par commune en 2000 et principales appellations départementales

Yonne	
Chablis	3 012
Chablis Premier Cru	776
Petit Chablis	625
Bourgogne (suivi de la commune ou du climat)	369
Bourgogne Aligoté	298
Bourgogne-Côte d'Auxerre	267
Bourgogne	252
Irancy	172
Sauvignon de Saint-Bris	106
Chablis Grand Cru	105



Rhône	
Beaujolais	9 672
Beaujolais Villages	5 975
Brouilly	1 289
Morgon	1 134
Fleurie	861
Régnié	623
Juliéas	534
Chiroubles	372
Coteaux du Lyonnais	357
Moulin-à-Vent	313
Côtes de Brouilly	309
Côte Rôtie	206
Chénas	66
Condrieu	37



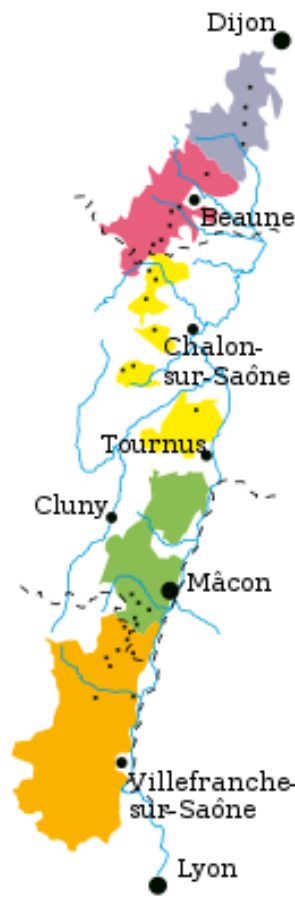
## Côte-d'Or

Bourgogne	1 302
Bourgogne-Hautes Côtes de Nuits	651
Bourgogne Aligoté	639
Bourgogne-Hautes Côtes de Beaune	498
Beaune	409
Gevrey-Chambertin	407
Meursault	403
Savigny-les-Beaune	350
Santenay	327
Pommard	324
Nuits	313
Chassagne-Montrachet	305
Bourgogne-Passe Tout Grains	259
Marsannay	233
Volnay	226
Puligny-Montrachet	207
Bourgogne-Grand Ordinaire	191
Côtes de Nuits Villages	170
Saint-Aubin	170
Vosne-Romanée	155

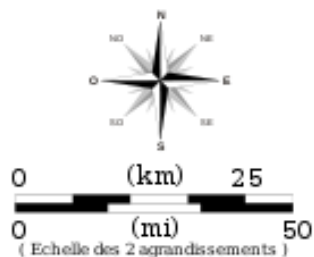
## Saône-et-Loire

Mâcon Villages	2 136
Bourgogne	1 715
Mâcon suivi de la commune	1 109
Pauilly-Fuissé	769
Bourgogne Aligoté	689
Beaujolais Villages	683
Mercurey	672
Saint-Véran	621
Mâcon supérieur	550
Mâcon	463
Viré-Clissé	367
Bourgogne-Côte chalonnaise	360
Moulin-à-Vent	357
Rully	343
Saint-Amour	318
Montagny	290
Givry	262
Bourgogne-Passe Tout Grains	253
Chénas	208

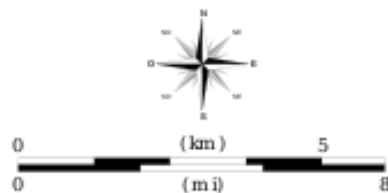
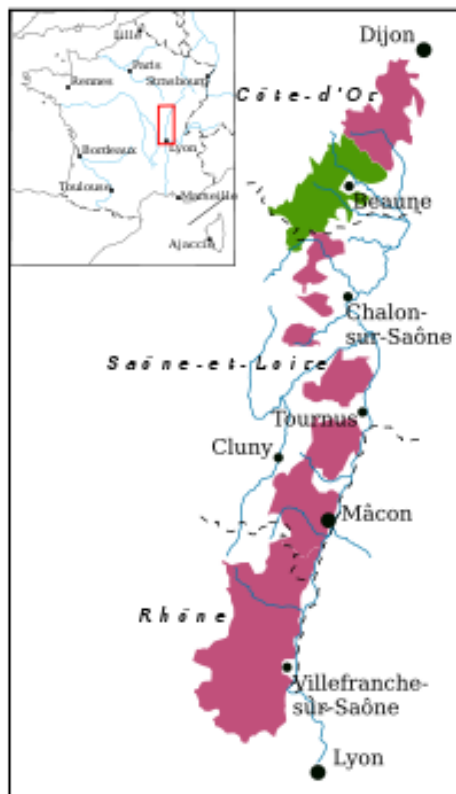
1. Exploitations commercialisant des produits de la vigne.



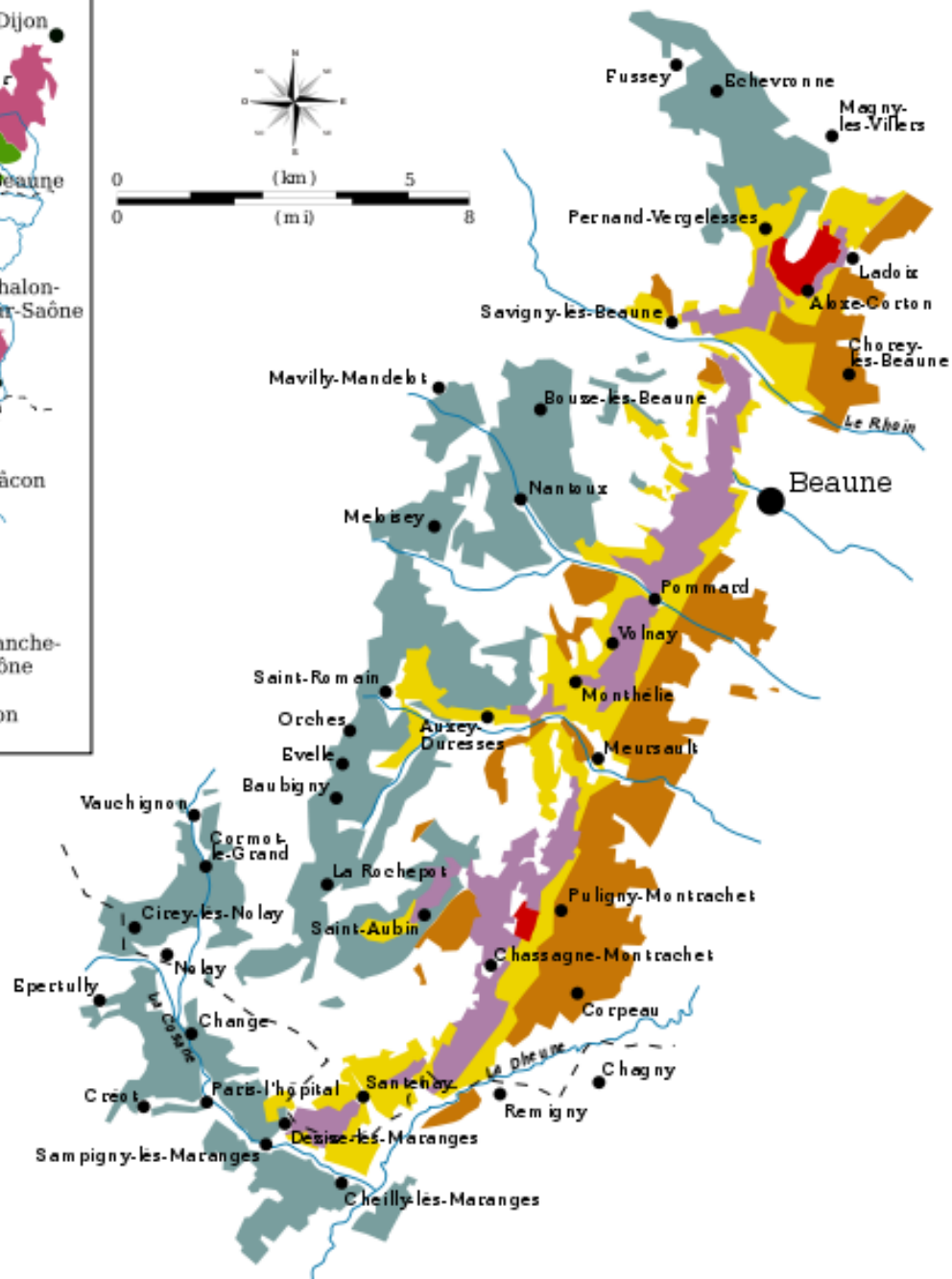
- Côte de Nuits, Hautes Côtes de Nuits
- Côte de Beaune, Hautes Côtes de Beaune
- Côte Chalonnaise
- Mâconnais
- Beaujolais
- Chef-lieu ou ville importante
- Commune
- Limite départementale
- A i n* Département
- Cours d'eau







- Bourgogne
- Appellations régionales
- Appellations communales
- Appellations communales (Premiers Crus)
- Grands Crus
- Ville importante
- Ville ou village
- Limite départementale
- Rhône* Département
- Cours d'eau



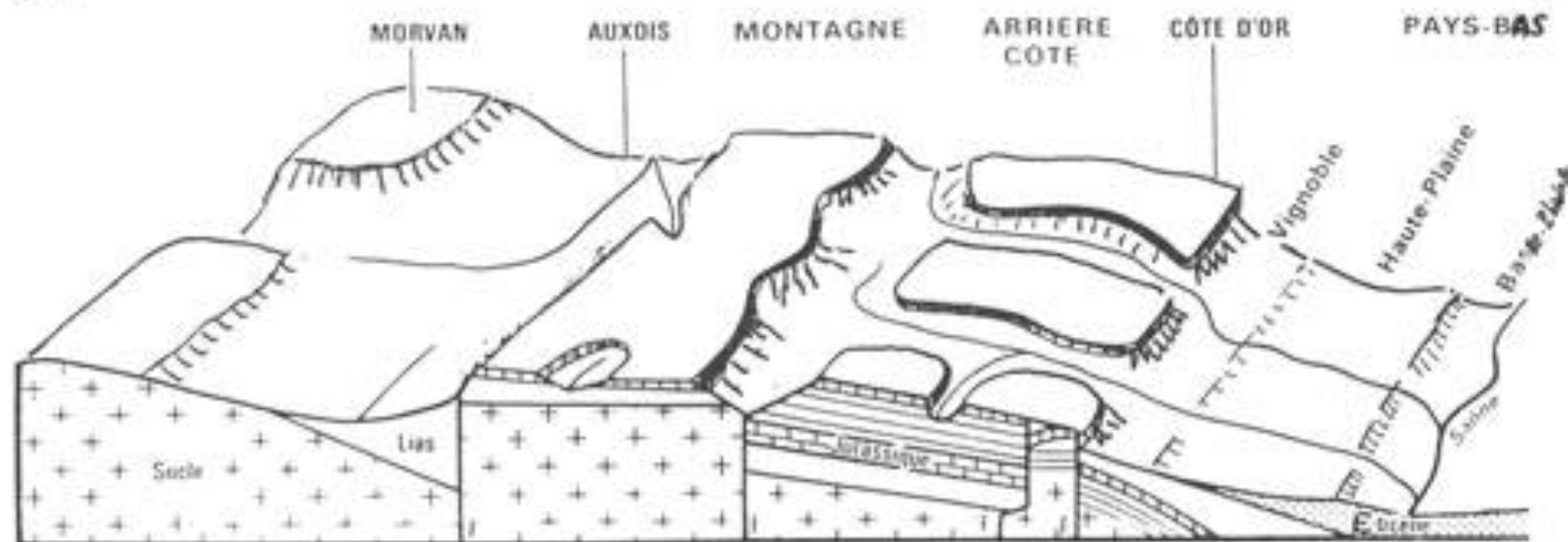
Une côte en or !



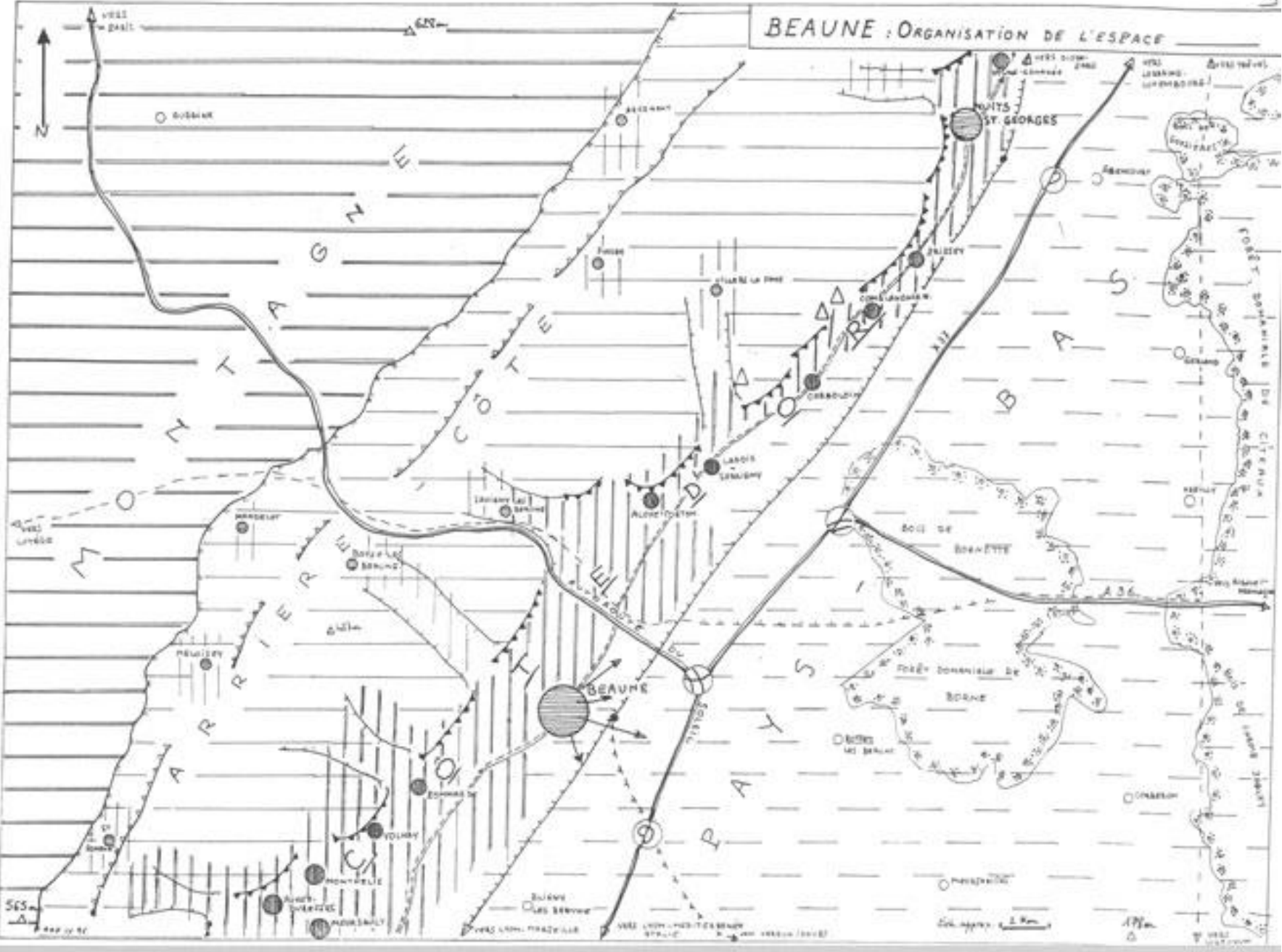


QUEST

EST



# BEAUNE : ORGANISATION DE L'ESPACE



## BLOC DIAGRAMME

Le parcelaire et les rangs de vignes descendent orthogonalement à la pente.

La vigne descend vers les terres les plus basses.

Le village est placé au débouché de la combe.

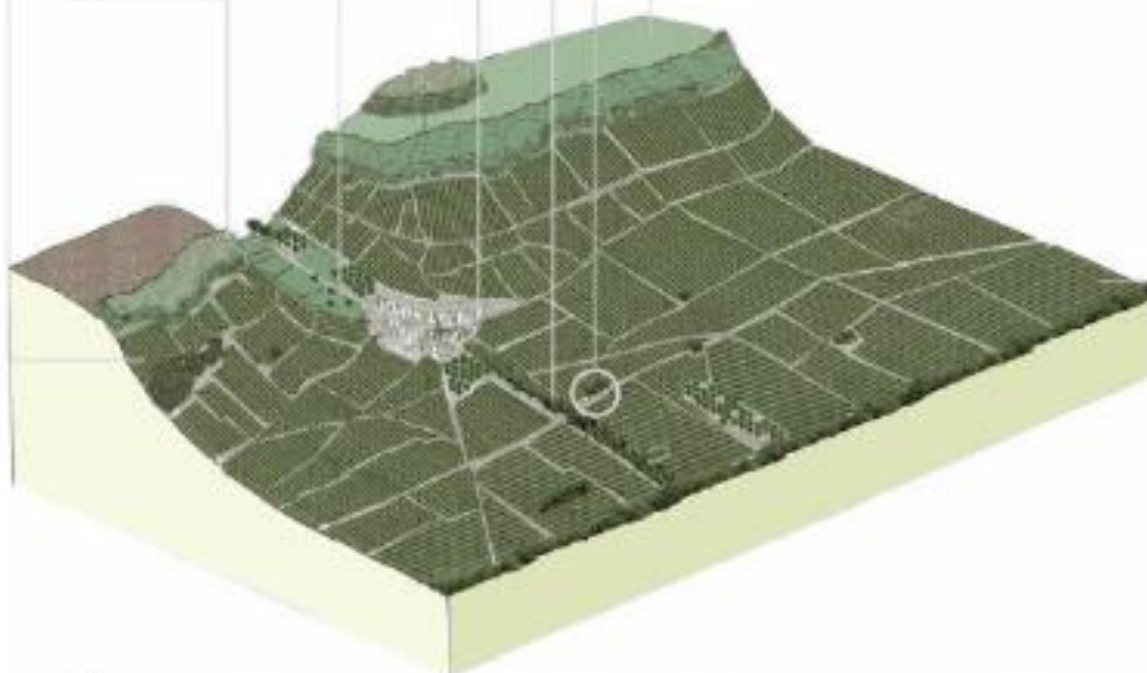
Un double alignement mène au centre-ville.

Des interruptions plus larges et au fond plus occupées par des jardins et du petit maraîchage.

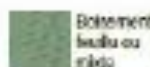
Des arbres isolés ou des haies sur talus rendent plus diverse la trame du vignoble dessinée par les murets de pierre calcaire blanche, montés à sec.

Une ligne boisée marque le rebord de la côte.

Des pelouses sèches calcaires rases.



### LÉGENDE DES BLOCS



Boisement  
isolés ou  
ronds



Boisement  
riveaux



Prairie



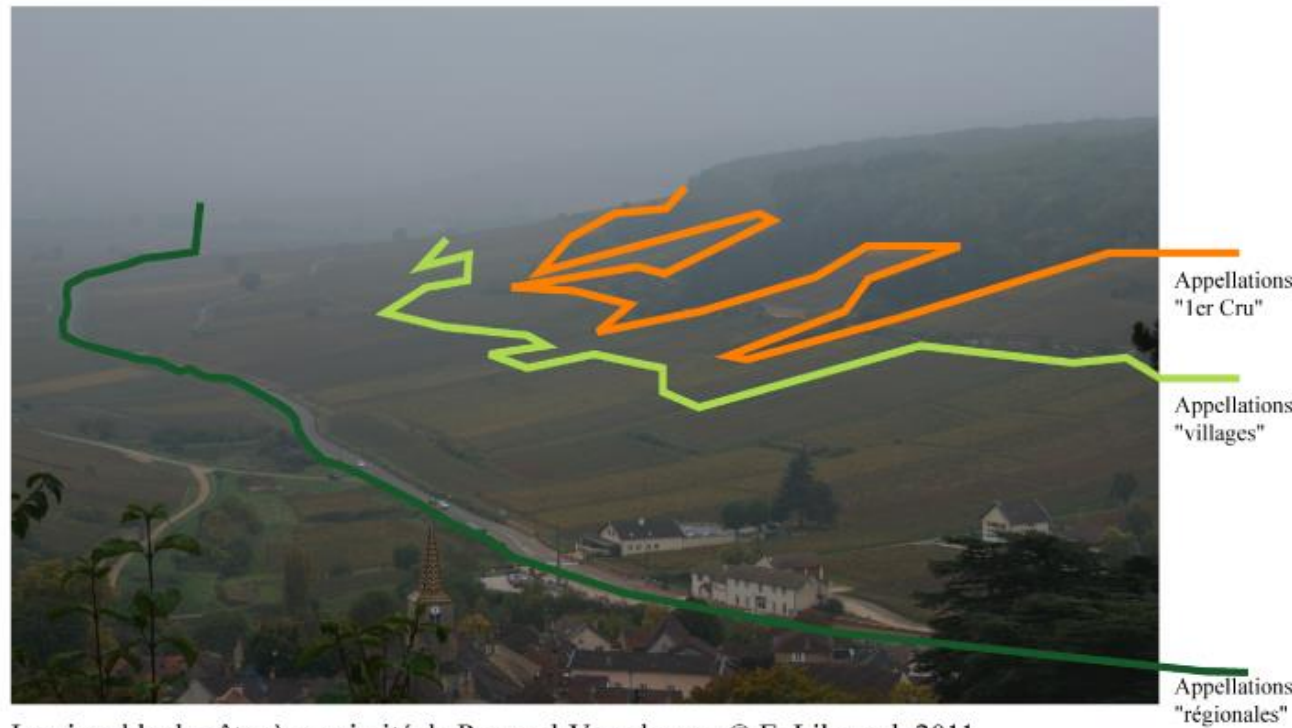
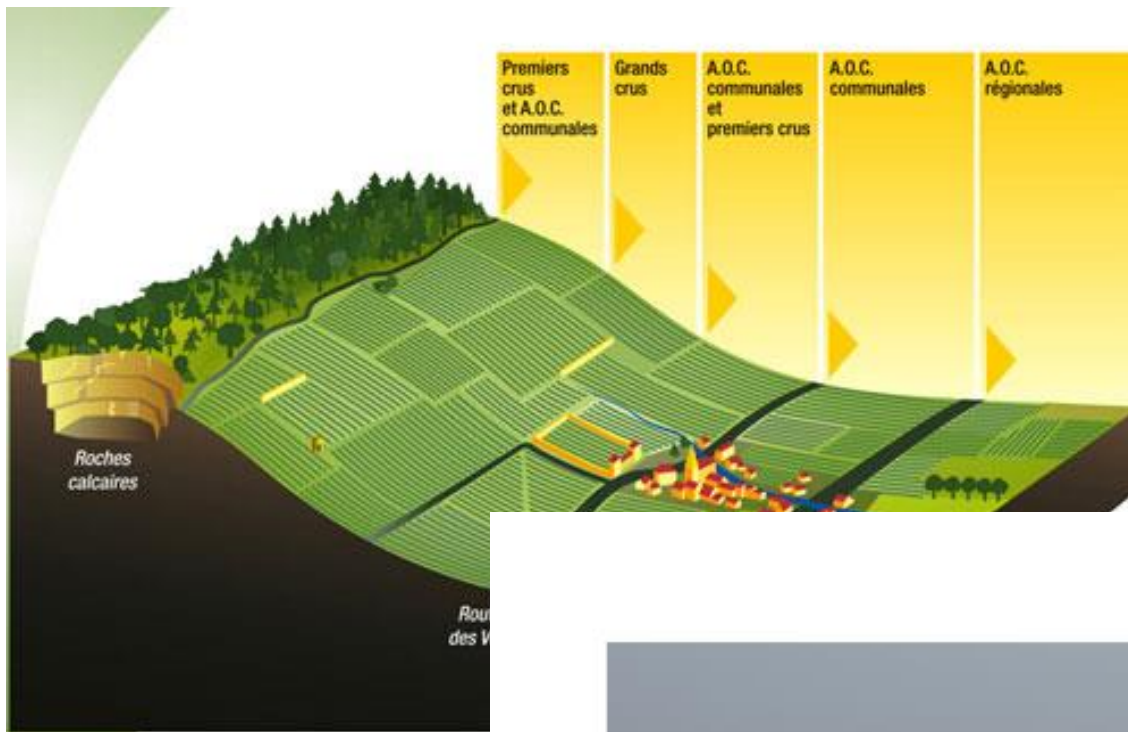
Talus  
incoûte



Vigne

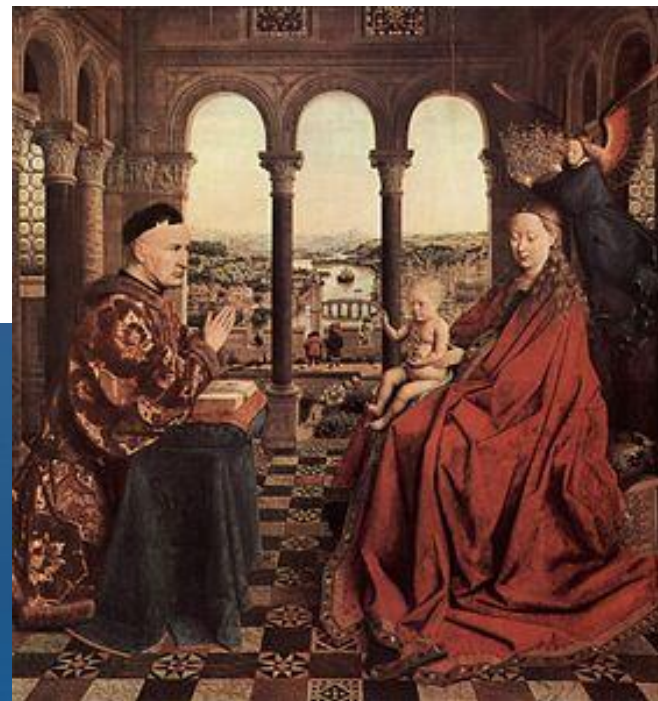


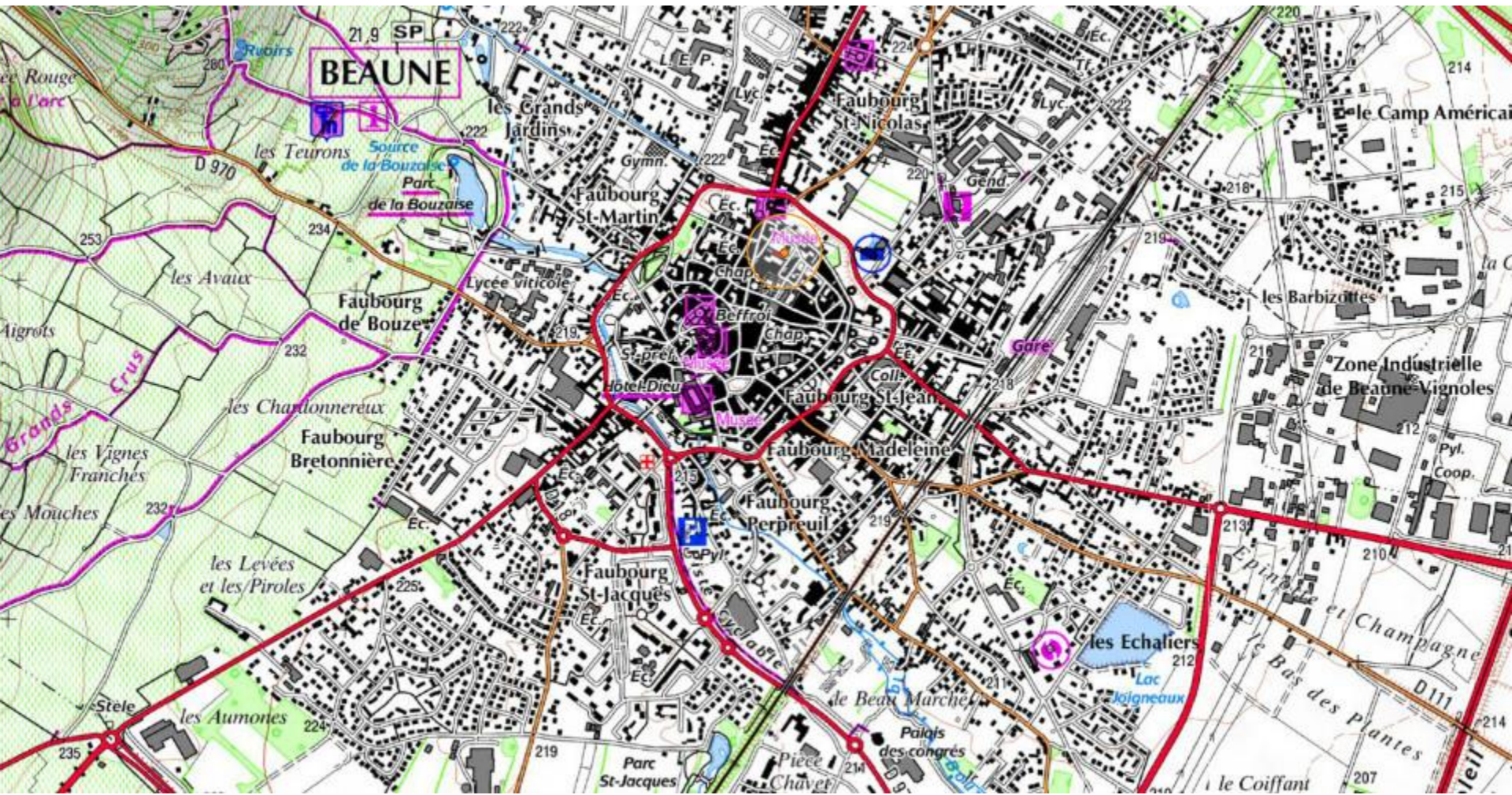
Maraîchage



Le vignoble de côte, à proximité de Pernand-Vergelesses. © E. Libourel, 2011

## Les hospices de Beaune





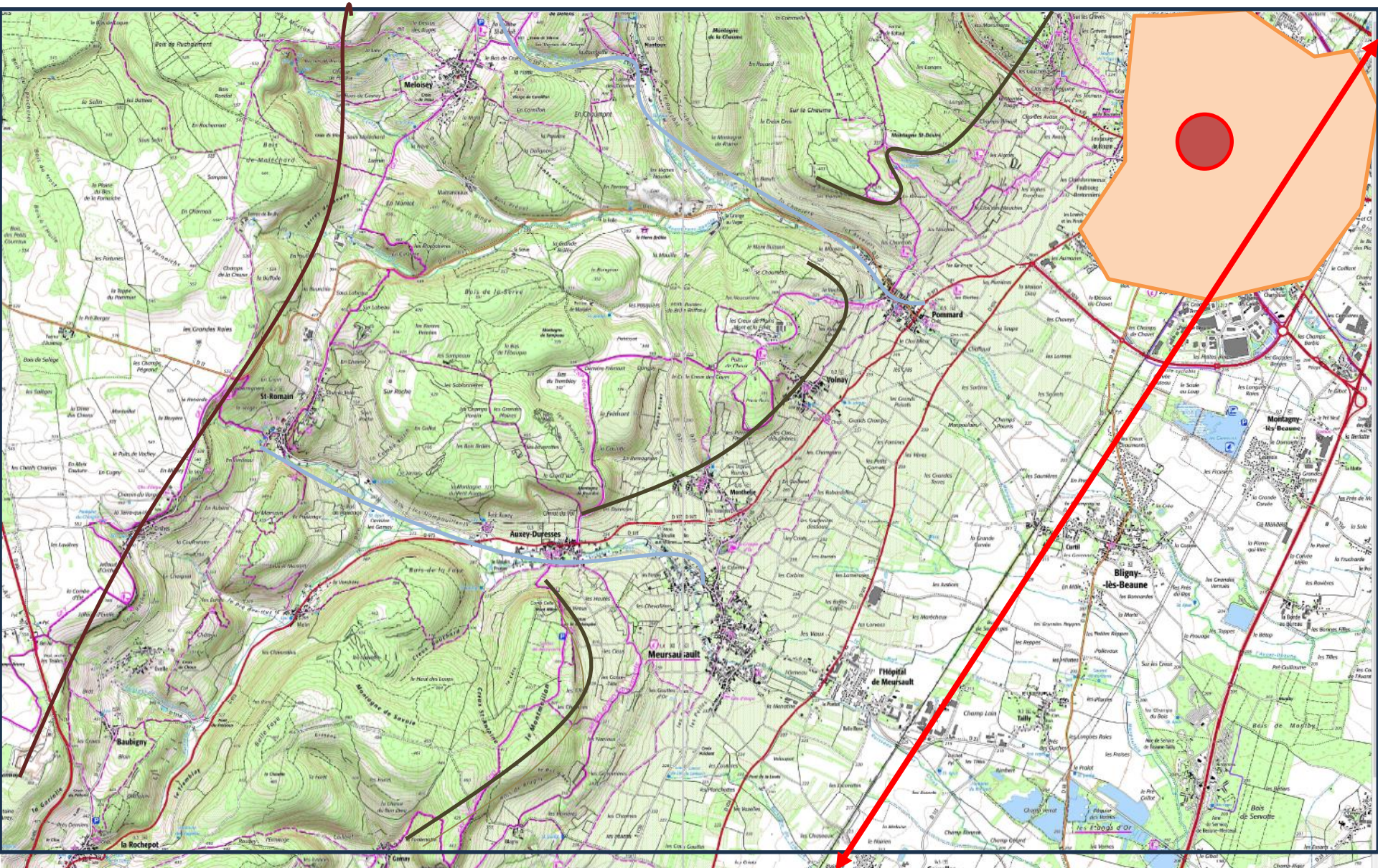


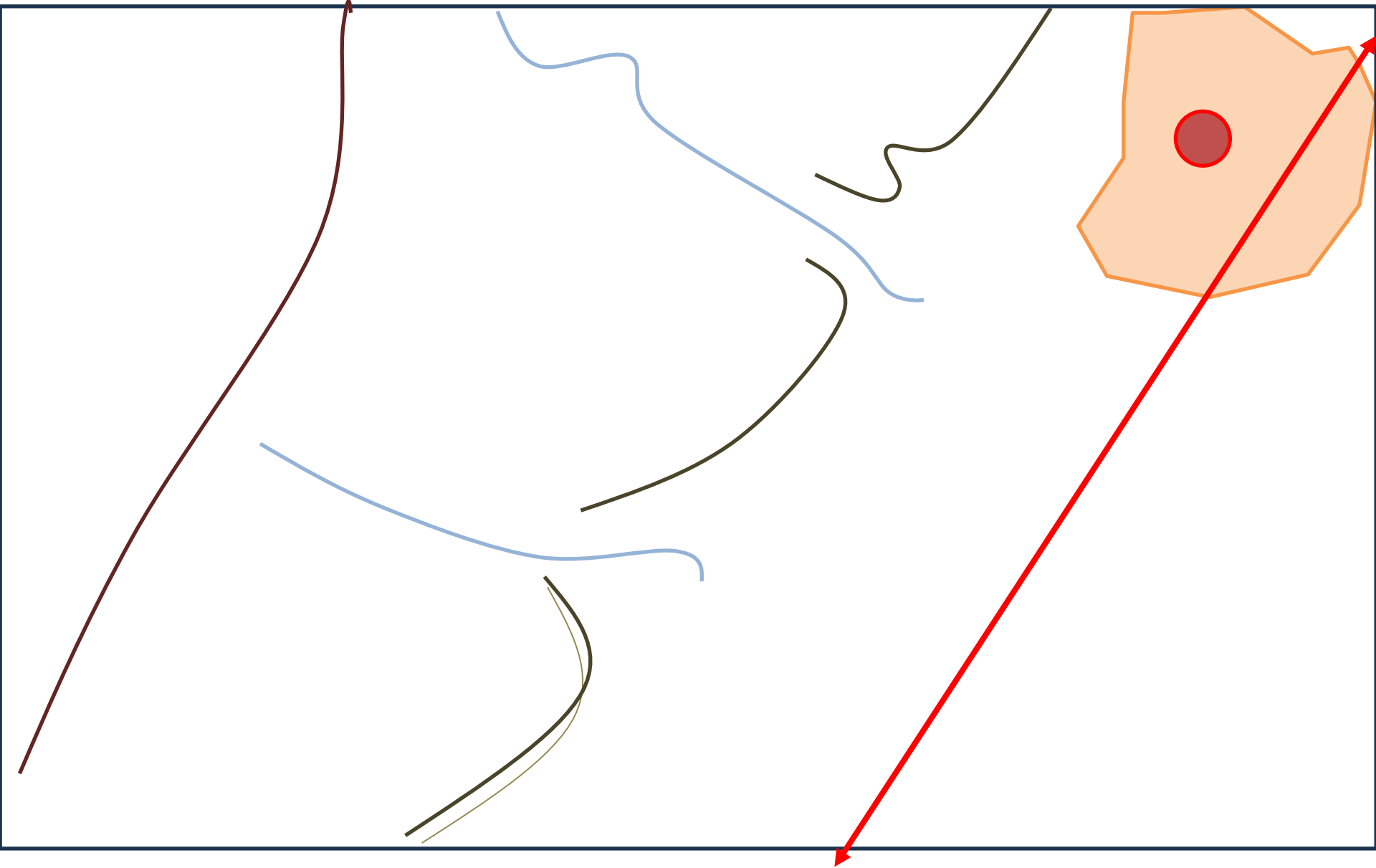
l'habillage indispensable à toute production de croquis:

- Un titre problématisé
- Une légende argumentative en plusieurs parties (évitez les titres tiroirs ou trop chronologiques)
- Une échelle graphique
- Une orientation
- Une source

# Bilan du cours 3

- Savoir décrire plaine / plateau / talus / réseau hydrographique
- Vocabulaire : coteau, vignoble, vallée, carrefour,
- avoir caractériser un vignoble (paysage agricole)





Echelle possible

1 cm = 1 km = un peu petit

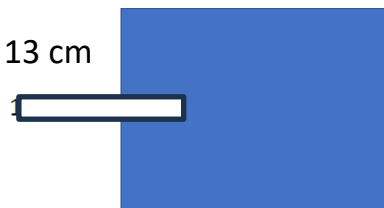
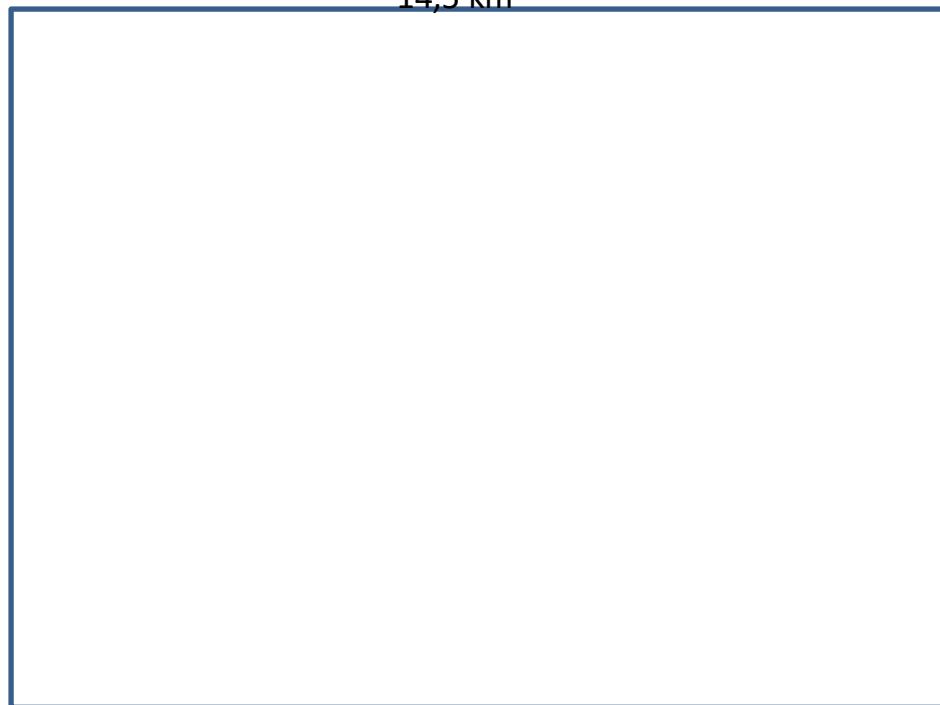
Ou 1 cm = 750 m

10,5 km

14,5 km

19 cm

13 cm



Pour le jeudi de la rentrée = Faire un croquis de synthèse sur la carte de Beaune

- Faire l'inventaire de tous les éléments géographiques qui peuvent être représentés et proposer un plan de légende