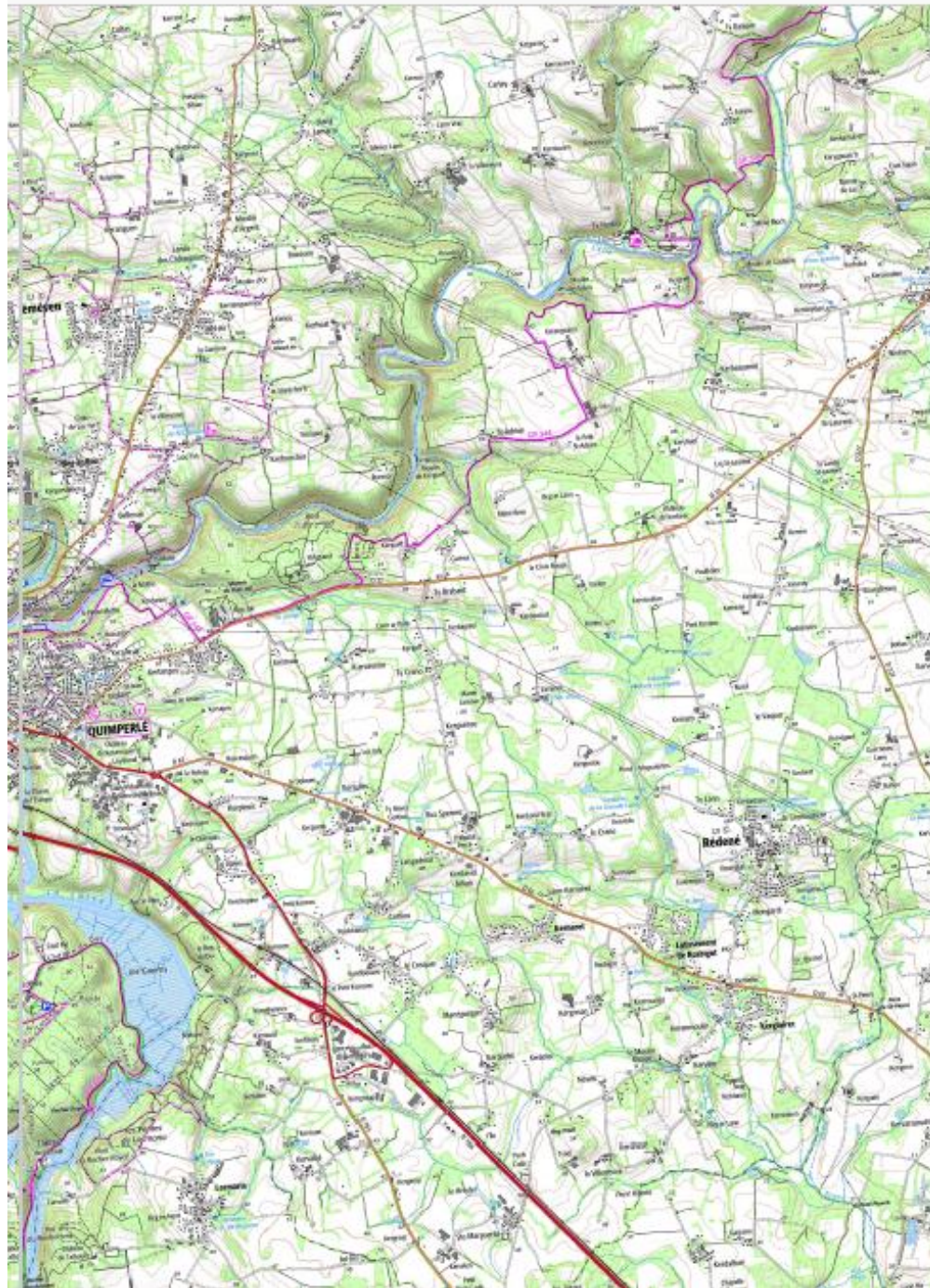


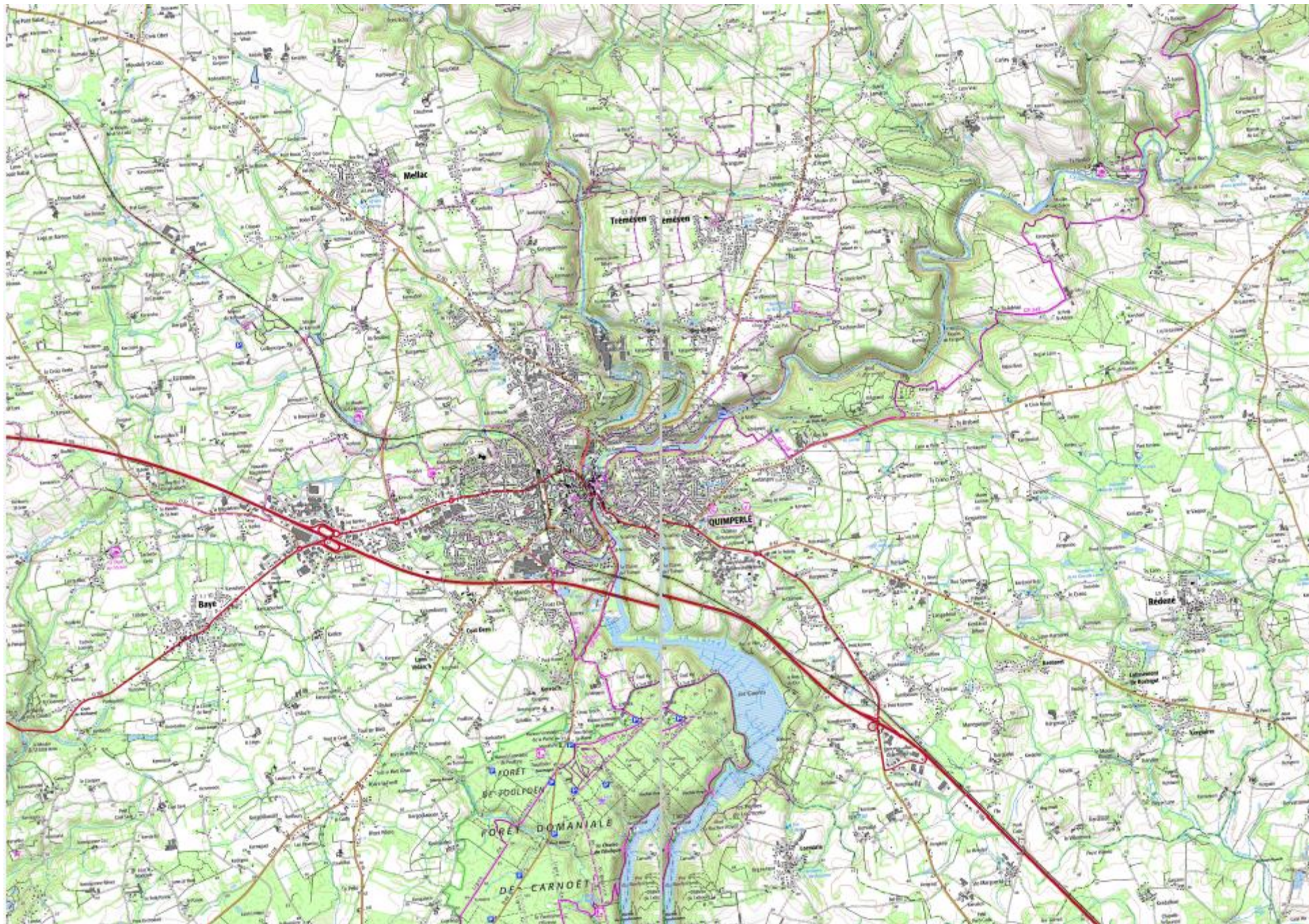
Cours 2

Questembert

Objectifs

Savoir caractériser un paysage de bocage





- **1^{ère} démarche = localiser la carte**
- - par rapport aux unités administratives
- - par rapport aux villes
- - par rapport aux éléments naturels
- - par rapport aux régions agricoles



Plymouth (G.-B.)
Santander (Esp.)
via Plymouth (G.-B.)

Rosslare (en saison)
Cork (en saison)
(Irlande)

GOLFE DE SAINT-MALO

GOLFE EMERALUDE


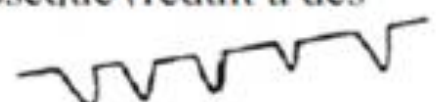

Échelle 1 : 866 216

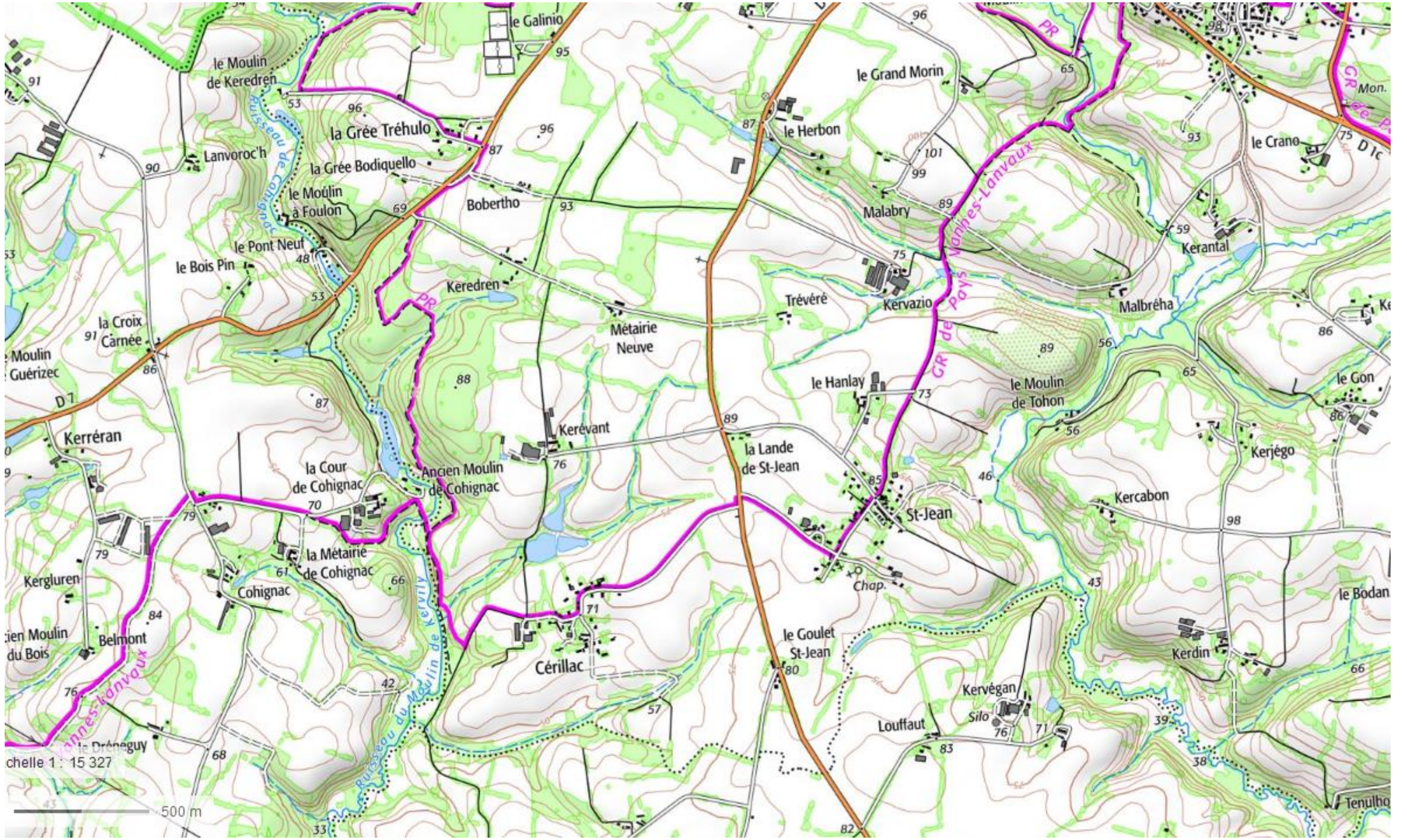
0 — 20 km



2^{ème} démarche = décrire la carte = relief / eau / végétation / peuplement

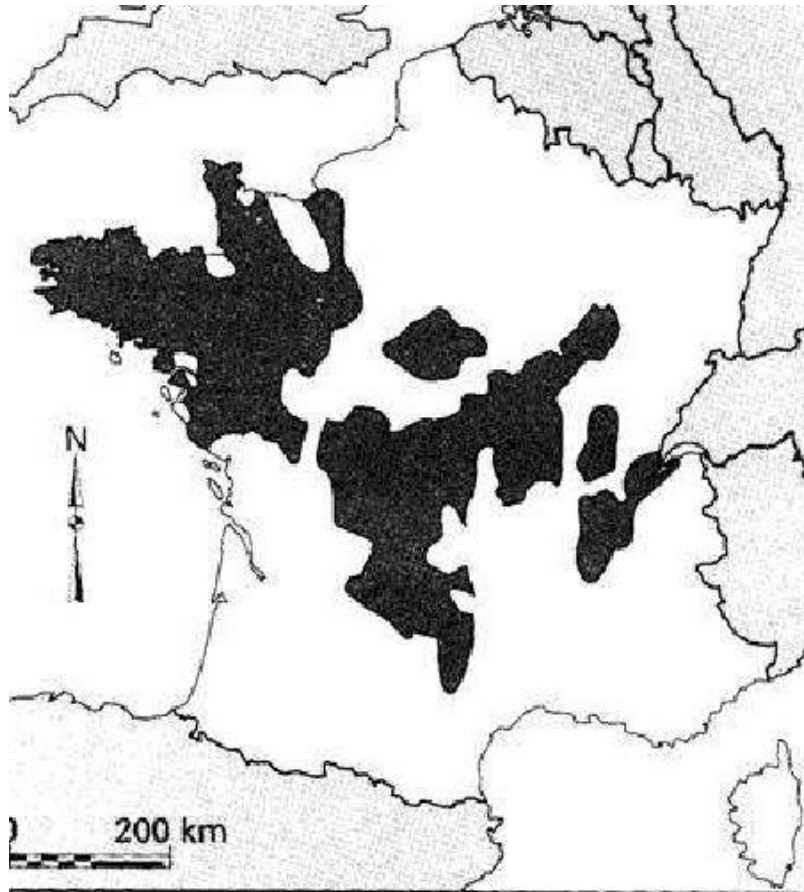
III. Les types de relief

<p>Plateau massif :</p>  <p>Plateau disséqué (réduit à des lanières) :</p> 	<p>Le plateau : Surface topographique plane ou légèrement ondulée dans laquelle les rivières sont encaissées</p> <p>Caractéristiques : - une altitude absolue - son inclinaison - sa dissection par le réseau hydrographique</p> <p>(plateaux massifs / plateaux disséqués)</p> <p>- l'encaissement et la forme des vallées</p>
	<p>La plaine : Surface plane ou légèrement ondulée <u>où les vallées sont peu ou pas encaissées</u> (cours d'eau à fleur de sol).</p> <p>Caractéristiques : - une altitude absolue - son inclinaison (plan ou non) - plus ou moins grande platitude (plaine parfaite, ondulée, vallonée...)</p>

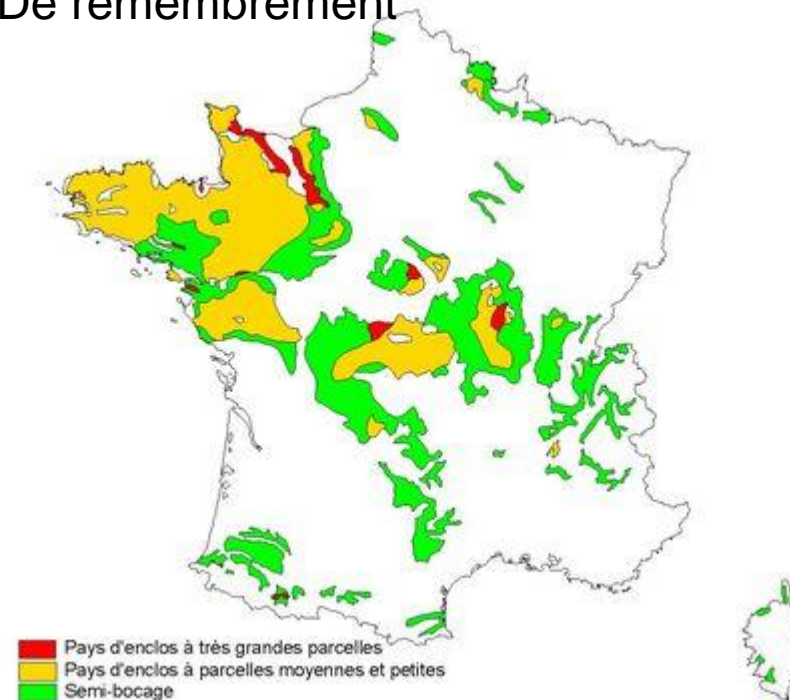


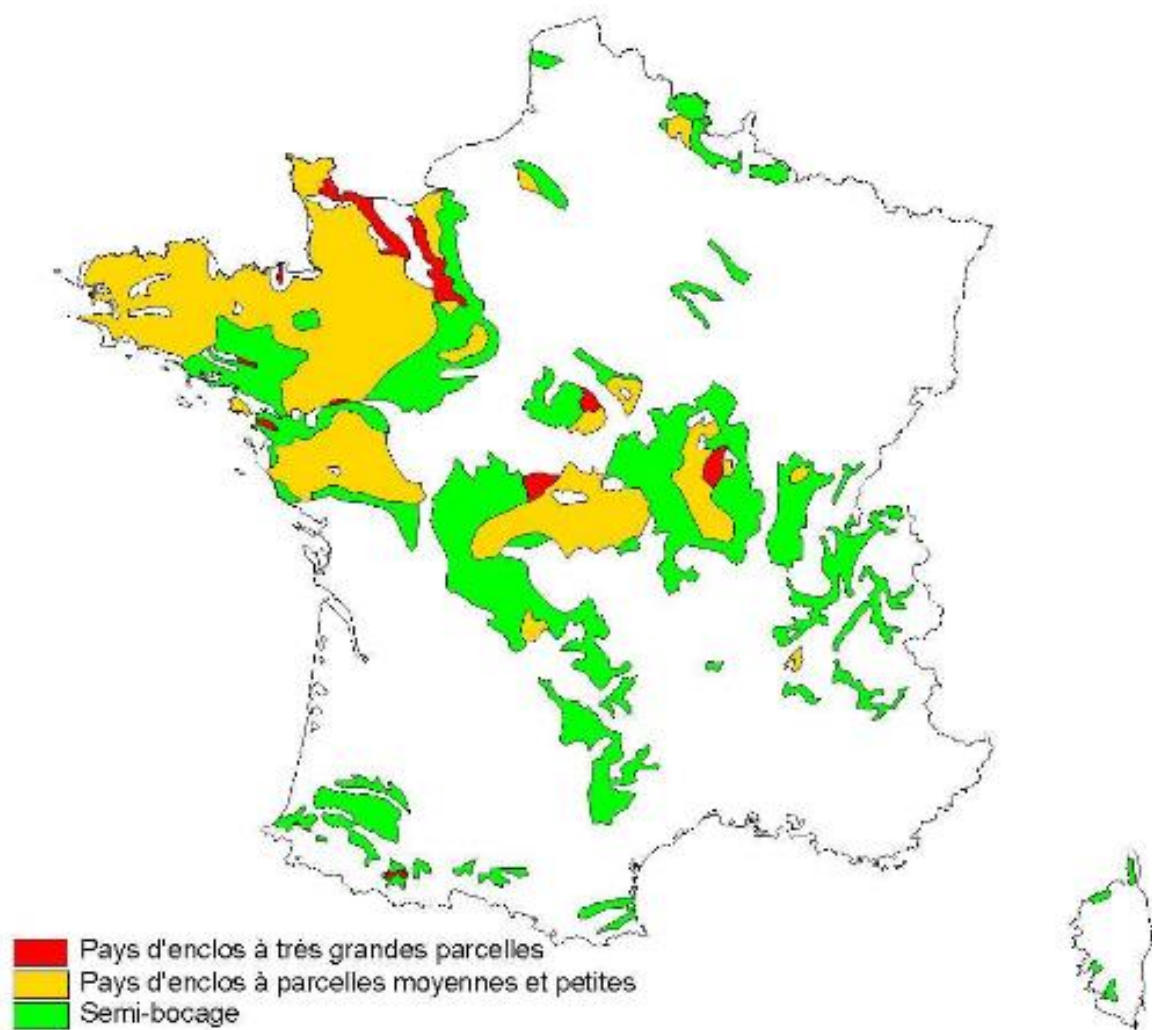
3^{ème} démarche = expliquer le paysage

Le bocage en France



Diversité des bocages après la politique De remembrement

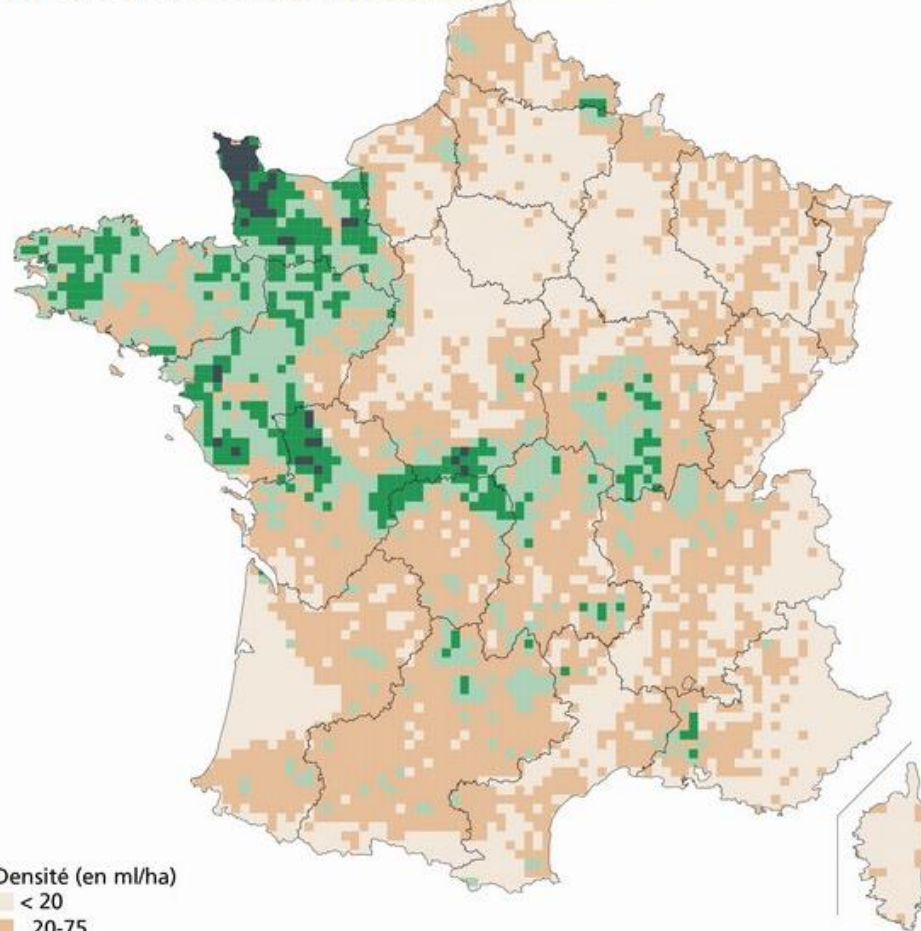




■ Le terme de **bocage** désigne un **type de paysage agricole**, résultant des évolutions conjuguées du milieu naturel et de la société rurale.

■ Caractéristique, notamment, de l'Europe Occidentale (ouest Armoricaïn, ouest Vendéen, Limousin, Bourbonnais, Thiérache et Pays Basque, pour la France), il s'oppose, presque trait pour trait, à l'**openfield** de la France de l'Est, de l'Allemagne rhénane et centrale, et de certaines parties de l'Europe Orientale.

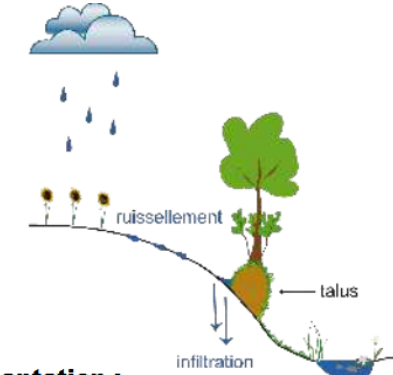
La densité de haies en France (sources : IFN, 2007)



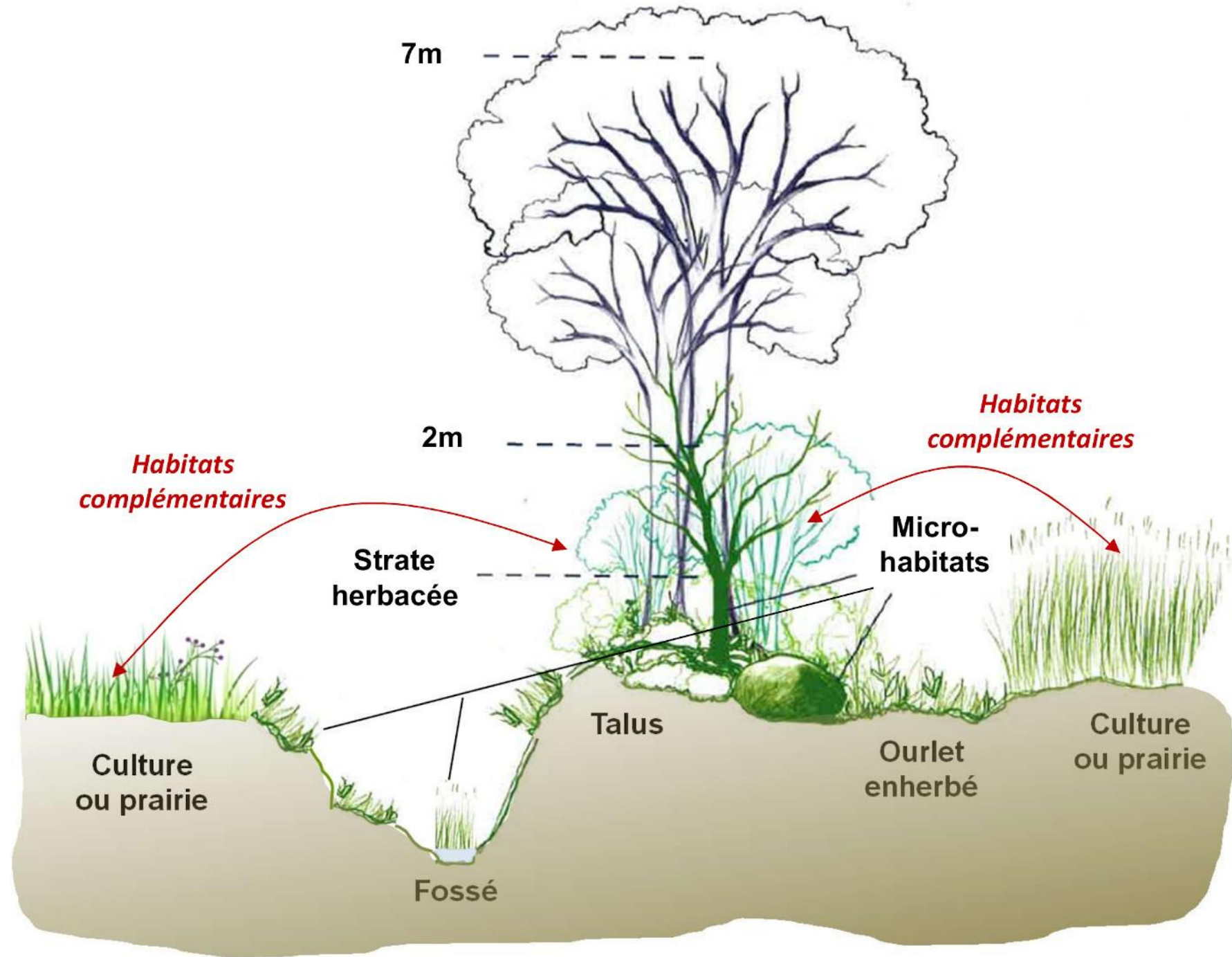
Densité (en ml/ha)
< 20
20-75
75-125
125-200
> 200

■ L'origine du bocage est très ancienne, et peut remonter à l'**âge de fer**. Son extension est, cependant, très marquée à partir du XVIII^{ème} siècle, époque à laquelle l'**essor démographique**, d'une part, et la **disparition des propriétés nobiliaires**, d'autre part, ont nécessité le partage des communaux et des grands domaines (Flatres, 1976 – Meynier, 1976).

Les talus permettent de stopper le ruissellement de l'eau chargée de particules de terre, d'azote, de phosphate et de pesticides. En stoppant le flux d'eau, ils limitent sa vitesse et donc l'érosion des sols. De plus, ils provoquent l'infiltration de l'eau qui est dépolluée avant d'arriver dans les nappes phréatiques et les cours d'eau. Les talus jouent un rôle primordial dans la lutte contre les inondations.



➡ Réserver le sol avant la plantation



7m

2m

Habitats complémentaires

Habitats complémentaires

Strate herbacée

Micro-habitats

Culture ou prairie

Talus

Ourlet enherbé

Culture ou prairie

Fossé

« **Un paysage d'enclos verdoyant** ». Un bocage, *stricto sensu*, comporte donc des clôtures qui doivent former un réseau de mailles plus ou moins grandes, plus ou moins géométriques, et être constituées ou bordées d'une bande de végétation



les bocages sont traditionnellement des zones de polyculture-élevage, associant **prairies permanentes et cultures fourragères, céréalières ou sarclées.**

Remembrement

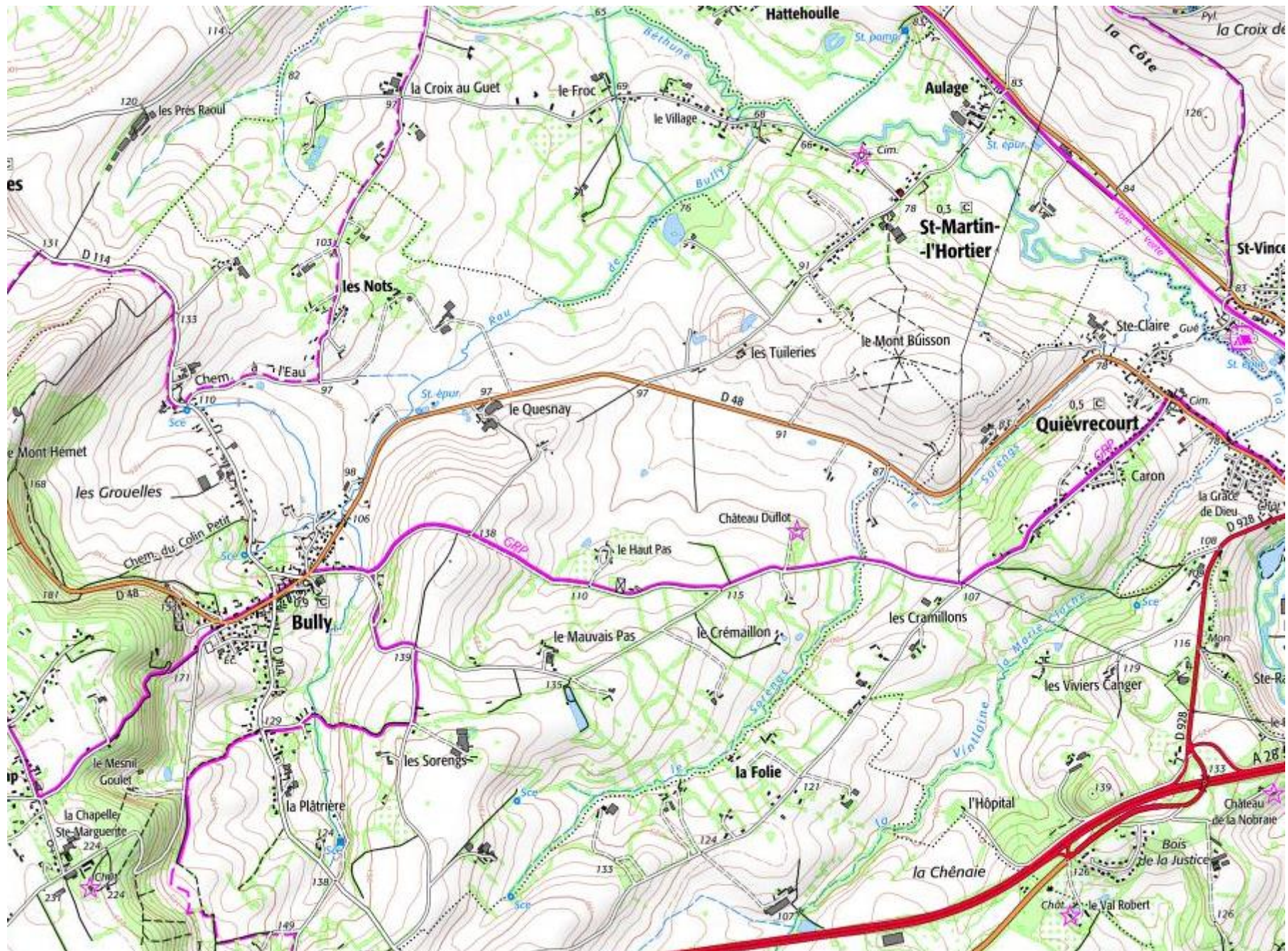
Un **remembrement** est une opération foncière visant à transformer un parcellaire morcelé pour faciliter la motorisation de l'agriculture, parfois associée à une modernisation des réseaux. En France, la grande période des remembrements correspond à l'accélération de la modernisation de l'agriculture entre 1955 et 1975. Les paysages ruraux, dans les principales régions concernées, ont été profondément transformés par les opérations de remembrement.

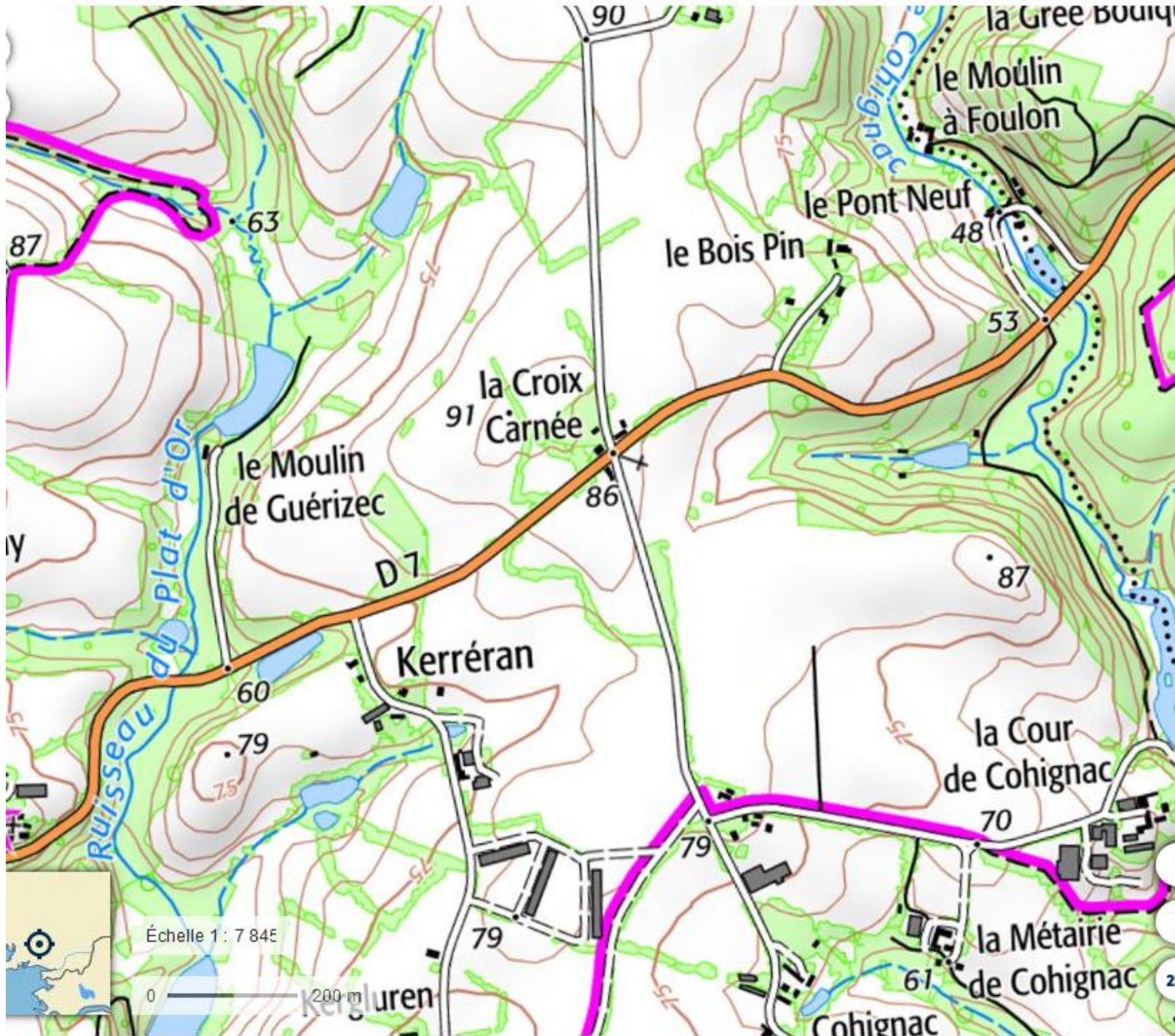


La Roë (Mayenne) 1949-2016

Chateaulin = à la même échelle ...
A gauche photo 1950-1965 – à droite aujourd'hui









PLANÈTE · AGRICULTURE & ALIMENTATION

Partage

Des agriculteurs à la reconquête du bocage perdu

Le gouvernement veut inciter à reconstituer 7 000 kilomètres de haies d'ici à 2022. Mais des obstacles perdurent, malgré les bienfaits de celles-ci pour les sols et la biodiversité.

Par Emma Grivotte (envoyée spéciale, Seine-Maritime)

Publié le 18 juillet 2021 à 01h53 - Mis à jour le 18 juillet 2021 à 05h23 · 🕒 Lecture 5 min.

📄 Article réservé aux abonnés



[Plantons des haies !](#) du [plan de relance](#) a l'objectif d'en planter 7 000 kilomètres d'ici à 2023.