

deux exemples

essayent d'exercer leurs droits miniers et sont parfois partagés  
/ Position souvent nuancée, des situations complexes :

LE FLASH ECO

15h35 Manifestation de camions à Rennes

Tout le flash

## Groenland : feu vert à l'exploitation d'uranium

ÉCONOMIE > CONJONCTURE Par Pauline Curtet | Publié le 25/10/2013 à 18:52

LE FIGARO PREMIUM

1 mois d'essai offert sans engagement

LES AUTEURS

SUR LE MÊME SUJET

RÉAGIR (41)

PARTAGER

f t g+

IMPRIMER



La province autonome danoise pourrait devenir l'un des plus gros exportateurs d'uranium au monde.

Le parlement du Groenland, province autonome du

INTERNATIONAL - DANEMARK

Partage f e

## Les anti-uranium remportent largement les élections au Groenland

Le parti de gauche Inuit Ataqatigiit, qui avait fait campagne contre le projet de mine de terres rares de Kuannersuit, a obtenu 36,6 %.

Par Olivier Truc (Stockholm, correspondance)

Publié le 08 avril 2021 à 11h31 - Mis à jour le 09 avril 2021 à 09h15 - Lecture 3 min.

Article réservé aux abonnés



Président du parti Inuit Ataqatigiit (IA), Mute B. Egede, à Nuuk, au Groenland, le 6 avril 2021. CHRISTIAN KLINDT SOLBECK / AFP

Les élections législatives et communales qui se sont tenues, mardi 6 avril, au Groenland ont été largement remportées, comme prévu,

ex = 2013 = Le parlement du [Groenland](#), province autonome du Danemark depuis 2009, a autorisé, jeudi soir, l'exploitation de l'[uranium](#) sur son territoire. La presse danoise parle d'un vote «historique»! Au Parlement, les débats ont été très vifs. Et le vote fut très serré. Quinze députés ont voté en faveur de cette autorisation, quatorze contre

Le site d'extraction envisagé par Greenland Minerals and Energy



Le Sud du Groenland : des activités économiques spécifiques mais fragiles

- Les eaux douces et salées, zones de pêche et chasse
- Les terres, zones de chasse et de cultures extensives
- Principales zones de pêche (saumons, ombles)
- Fermes isolées
- Guest farm
- Port de pêche
- NARSAQ** La ville de Narsaq, qui a perdu environ 25% de sa population en 40 ans

Le projet de mine à ciel ouvert de Kuannersuit, résultat d'une politique extractiviste

- Limites de la concession accordée par la licence d'exploration
- Localisation envisagée de la fosse
- Localisation envisagée des résidus miniers, sous la forme de terril
- Projets de routes
- Projets d'aqueducs
- Projet de couloir à stériles
- Evacuation des eaux après traitement
- Evacuation des eaux sans traitement
- Localisation envisagée des usines de transformation
- Projet d'extension du port
- Projet de "village" d'hébergement
- Taseq** Lac envisagé comme lieu de stockage des résidus du raffinage ( pouvant contenir radon et poussières radioactives)



# Greenland leaders head to China seeking greater Chinese involvement in their nation's economy

By Kevin McGwin, Arctic Now - November 2, 2017

792



En 2005, la visite en Chine de Hans Enoksen, Premier ministre du Groenland, montre un intérêt de la Chine pour le Groenland, à l'époque l'intérêt international pour les territoires arctiques n'était pas si grand.


# Lee Myung-bak en visite au Groenland pour développer la coopération bilatérale

Write: 2012-09-10 16:55:24



Le président sud-coréen Lee Myung-bak poursuit son voyage à l'étranger. Après avoir participé au sommet de l'Apec à Vladivostok, il est arrivé ce matin, heure de Séoul, au Groenland. Il a été reçu plus tard par Kuupik Kleist pour un sommet, le Premier ministre de cette province

# Les communautés inuit face au développement minier de l'Arctique

Publié par **Les Cafés Géo**, le 30 mars 2014 à 10:47 | Rubrique : **Les comptes rendus, Montpellier** |  **Imprimer**

*Café Géo de Montpellier du 14 janvier 2014*

*"Les communautés inuit face au développement minier de l'Arctique"*

*Les invités de cette soirée sont Jean-Louis MARTIN (directeur du département Dynamique et gouvernance de systèmes écologiques CEFÉ/CNRS, Montpellier) et Sylvie BLANGY (ingénieur de recherche CNRS/CEFÉ, Montpellier), tous deux ayant une grande expérience de terrain dans le Grand Nord canadien.*

• Retrouvez les diapos de présentation de ce café géo au format PDF :

 [Présentation\\_Café-Géo\\_Blangy-Martin.pdf](#)

## **I – Présentation du Nunavut à partir de photos**

(Jean-Louis Martin, écologue)

L'Arctique est un vaste territoire, devenu un enjeu géopolitique important. C'est une région qui subit en fait de plein fouet les effets du changement climatique. Il sera ici question du Nunavut, qui a acquis un nouveau statut territorial depuis 1999, dans le Nord canadien. Cet espace se caractérise par certains éléments : il est difficile d'y aller, les coûts sont élevés, les paysages sont vastes, le relief peu marqué, une forte présence de l'eau (grandes rivières...) avec des formations intéressantes d'un point de vue géobiologique (tourbières...). Le climat est froid et rude avec des zones humides. Présence de haies au



# Les communautés Inuits face au développement minier de l'Arctique

Sylvie Blangy, Jean-Louis Martin

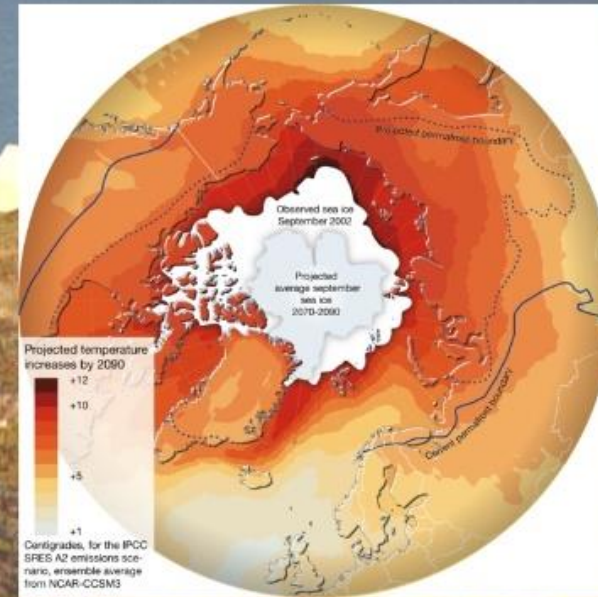
(CEFE, CNRS)

Anna Deffner

(AgroParisTech)



GéoCafé Montpellier,  
14 janvier 2014





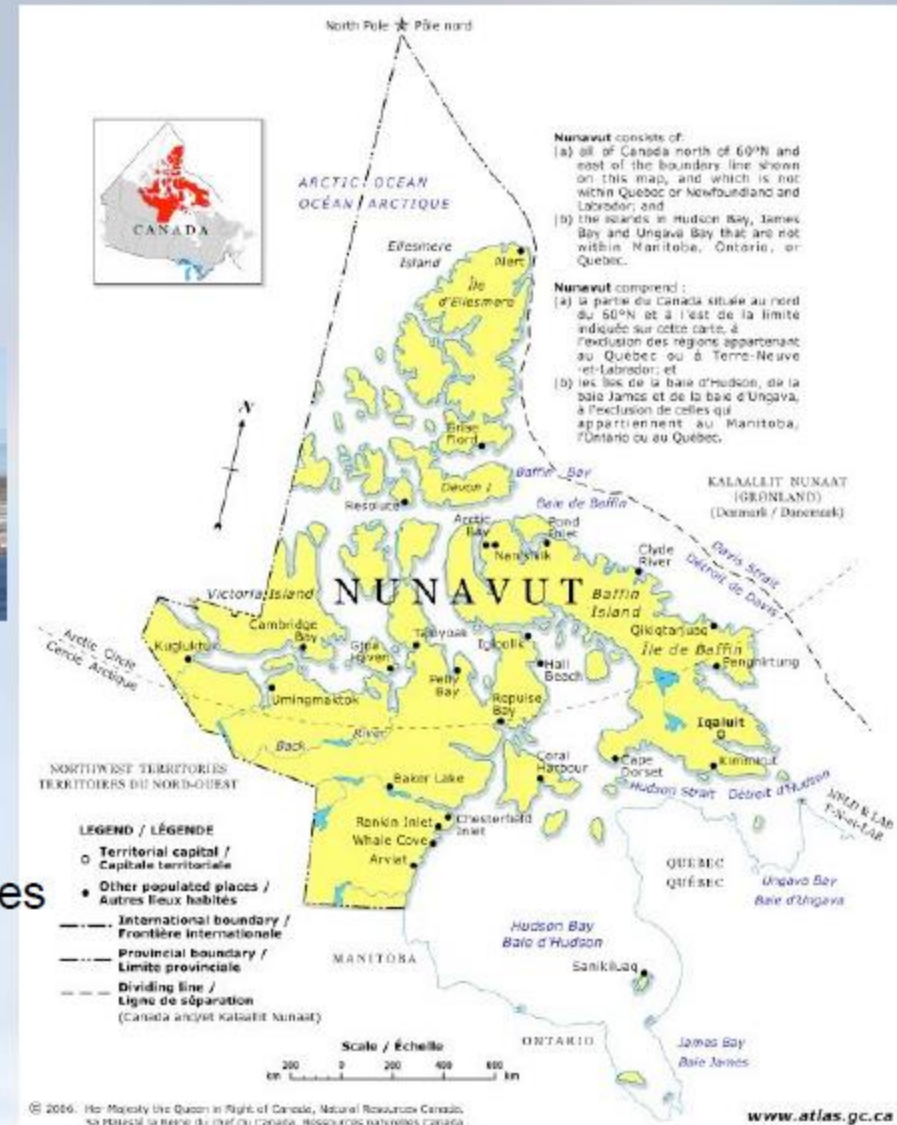
# Territoire

- Territoire du Nunavut (création 1999)
  - Gouvernement autochtone Inuit
  - Accord territorial (NLCA)



## Site d'étude

- Qamani'tuaq (Baker Lake)
- Les « Caribou Inuit » de l'intérieur des terres
- Ancien poste de traite (début XXe)
- 1800 habitants (91% Inuit)
- Economie mixte (salaires / activités traditionnelles)





# Mutations fortes de la société de Baker Lake



--> Mode de vie nomade  
--> Dépendance forte à la ressource caribou



Début  
XXe

Poste de traite  
Compagnie  
Baie d'Hudson

Sédentarisation  
progressive

Fin des  
années 1950

Relocalisation des  
dernières  
populations



1999

Création  
du  
Nunavut

Aujourd'hui

Economie  
mixte  
Développement  
minier











## MEADOWBANK

Accueil > Exploitation > Unité d'exploitation Nord > Meadowbank

La mine à ciel ouvert de Meadowbank, dans le territoire du Nunavut au Canada, est la première mine d'Agnico Eagle située dans le Bas-Arctique et celle qui produit la plus grande quantité d'or dans l'entreprise.

Aperçu

Mise à jour

Géologie et exploration

Réserves et ressources

Extraction et traitement

Galerie



La mine Meadowbank est située dans le district de Kivalliq à environ 2 600 kilomètres au nord-ouest de Toronto, à 300 kilomètres à l'ouest de la baie d'Hudson et à 110 kilomètres de route au nord de Baker Lake, la communauté la plus proche. La mine Meadowbank a été le plus grand producteur d'or d'Agnico Eagle en 2015. Ses réserves prouvées et probables\* renferment 0,9 million d'onces d'or (11 millions de tonnes titrant 2,72 g/t d'or).

Meadowbank compte sur le transport maritime des fournitures en vrac et de l'équipement lourd au moyen de barges depuis la baie d'Hudson jusqu'à Baker Lake pendant la période estivale. La mine est accessible à partir de Baker Lake par une route praticable en tout temps. Une piste d'atterrissage sur le site permet d'expédier la nourriture et les fournitures ainsi que de transporter les employés qui utilisent la navette aérienne.

La mise en service de la mine et la première production d'or provenant de la fosse Portage ont eu lieu au début de 2010. La mine devrait produire 305 000 onces d'or en 2016 et 238 000 onces d'or de 2017 à 2018. La durée de vie de la mine devrait se terminer en 2018. L'entreprise explore activement le gisement Amaruq en ayant comme objectif de mettre en valeur ce gisement en tant qu'exploitation satellite de Meadowbank.

\*Source : Réserves et ressources de Meadowbank, 31 décembre 2015

### FAITS PRINCIPAUX

Emplacement	Nunavut, Canada
Type de mine	Mine à ciel ouvert
Estimation de la durée de vie de la mine	2010-2018
Production en 2015	381 804 onces d'or
Total des charges décaissées en 2015	613 \$/once d'or
Coûts au site minier en 2015	70 \$ CA/tonne
Titres miniers	54 (77 774 hectares)
Métaux de seconde fusion	S.O.
Production nominale	11 000 tonnes/jour
Pourcentage de participation	100 %
Employés	689

Télécharger le rapport technique (PDF)

### MODÈLE 3D



LANCER

### MEADOWBANK VIDÉO



LANCER

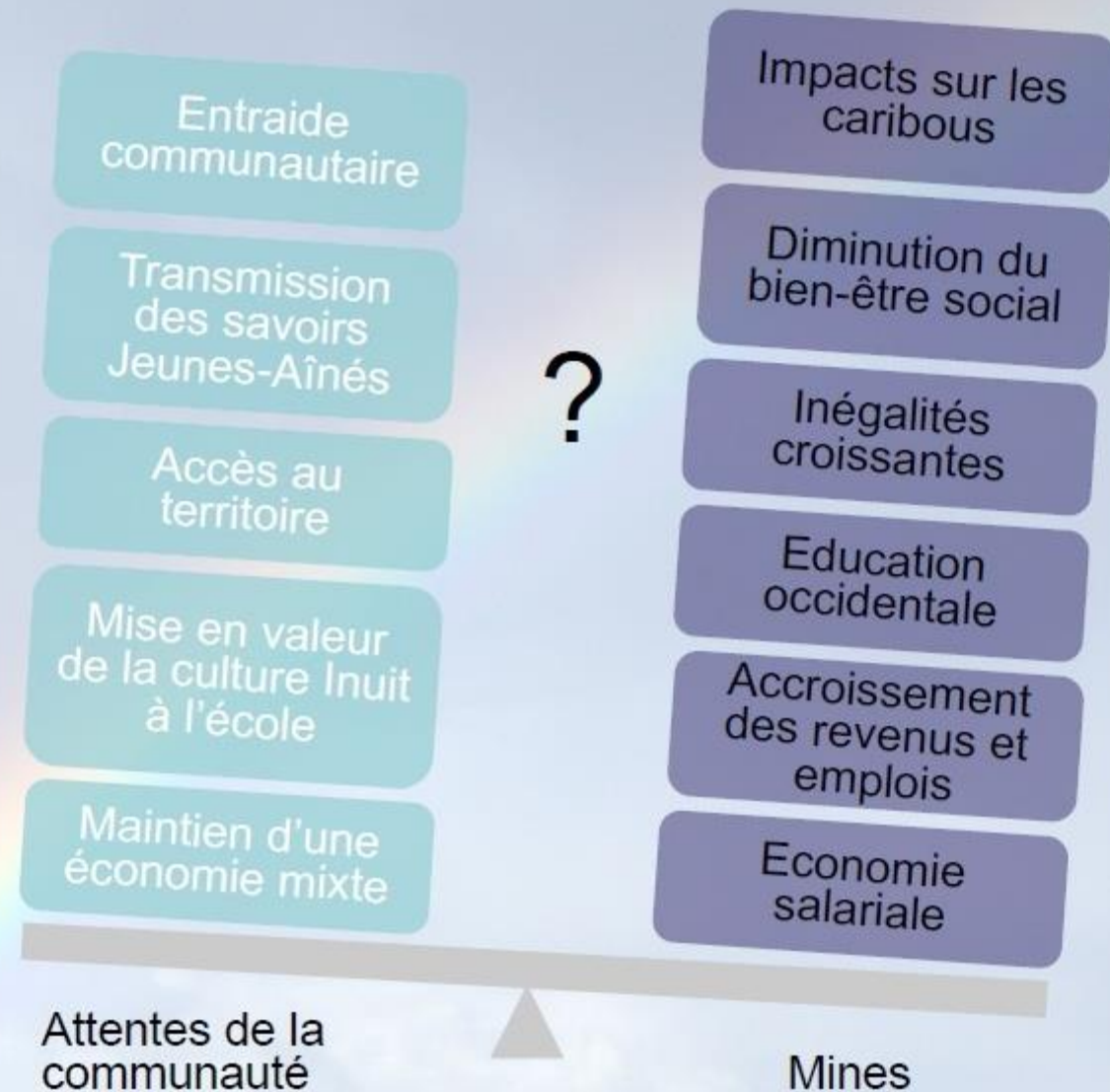
### CARTE RÉGIONALE



Pour la mine d'or au Nord de Baker Lake, Agnico Eagle, les impacts sont très importants :

- En termes positifs, les bénéfiques sont clairs :**
- Création d'emplois
  - Des revenus, des salaires conséquents qui permettent d'augmenter le budget familial ou de financer des équipements de chasse, d'assurer la sécurité alimentaire...
  - Des financements pour la création de dispensaires, de gymnases, pour alimenter bâtiments (écoles...) et créer des éléments communautaires ou d'organiser des événements (avec remises de prix).
  - Manière de former les jeunes à la conduite d'engins, de terminer les études, d'acquérir des qualifications
  - Route construite pour rejoindre le site d'exploration permet d'aller chasser plus loin.
  - ...
- Impact négatif, important, insidieux et difficile à mesurer :**
- Exacerbe les inégalités sociales entre les différents membres de la communauté.
  - Personnes qui avaient tendance à l'alcoolisme vont avoir accès à des revenus qui encouragent l'addiction.
  - Les femmes apparaissent particulièrement impactées avec leur absentéisme au foyer mal ressenti par la famille.
  - Conditions de travail difficile (12h d'affilée) 15 jours à la mine et 15 jours à la maison où l'on dort.
  - cultures qui se confrontent sans se comprendre (problème des langues utilisées : utilisation du français car mine québécoise).
  - Disparition de territoires de chasse et de pêche
  - Routes des migrations animales modifiée

## Scénarios d'avenir? Mine d'uranium que faire?

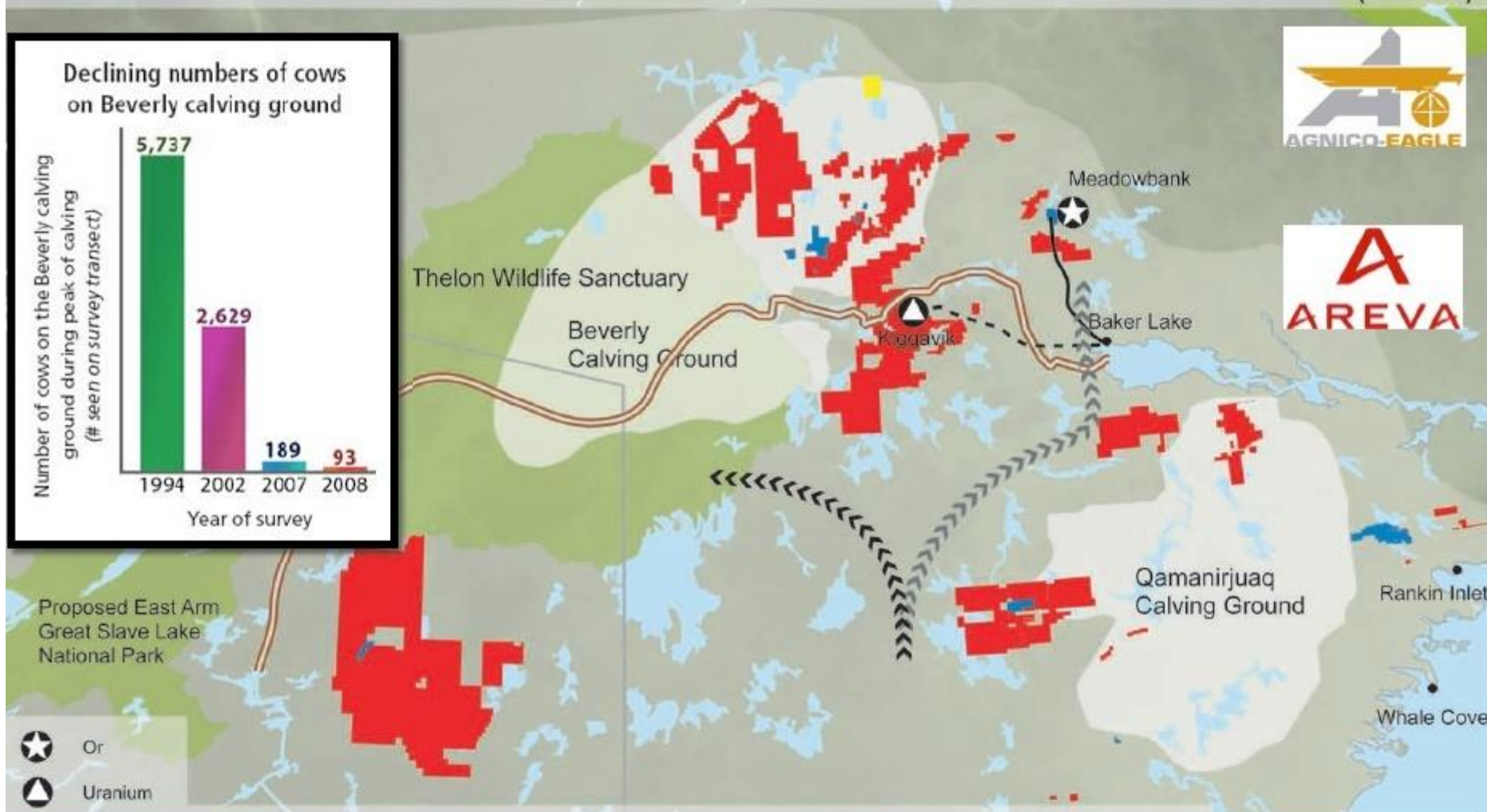
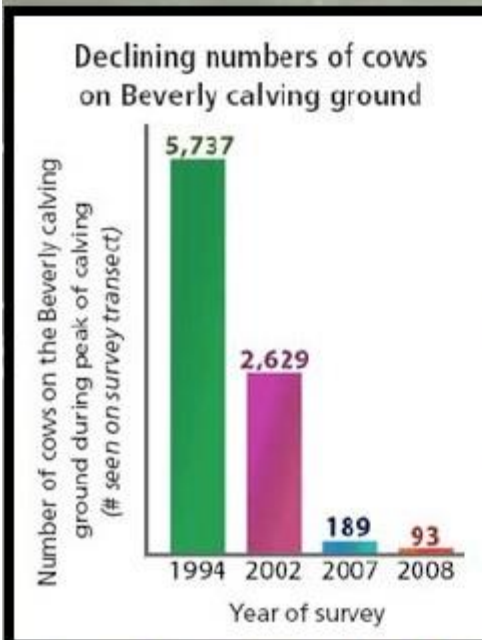




# Déviation des routes de migration de caribou; depuis l'été 2008

Sites d'exploitation minière dans la zone de migration des caribou de Beverly et Qamanirjuaq

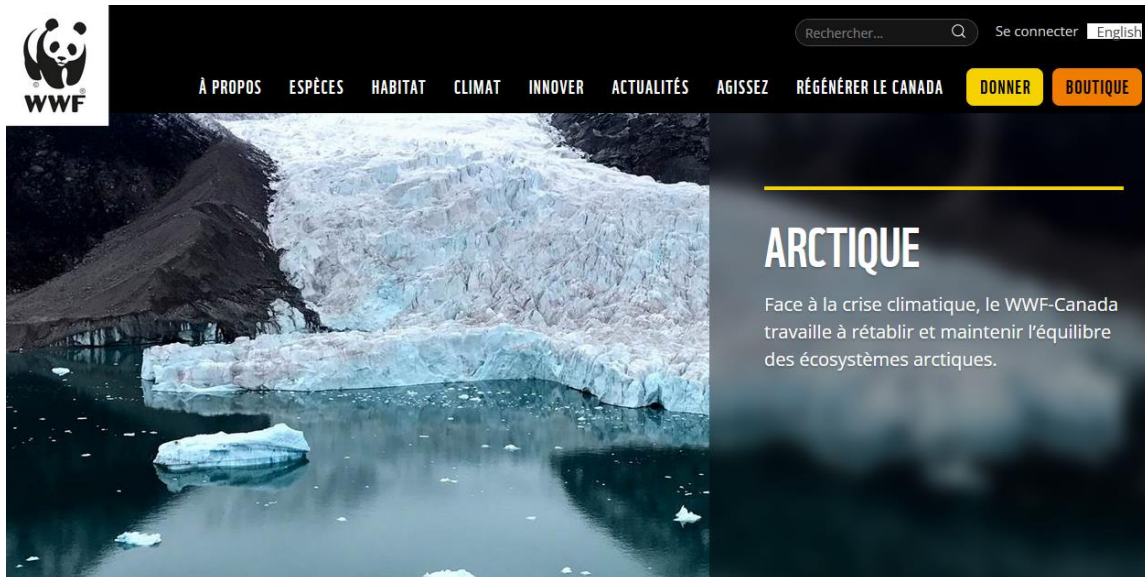
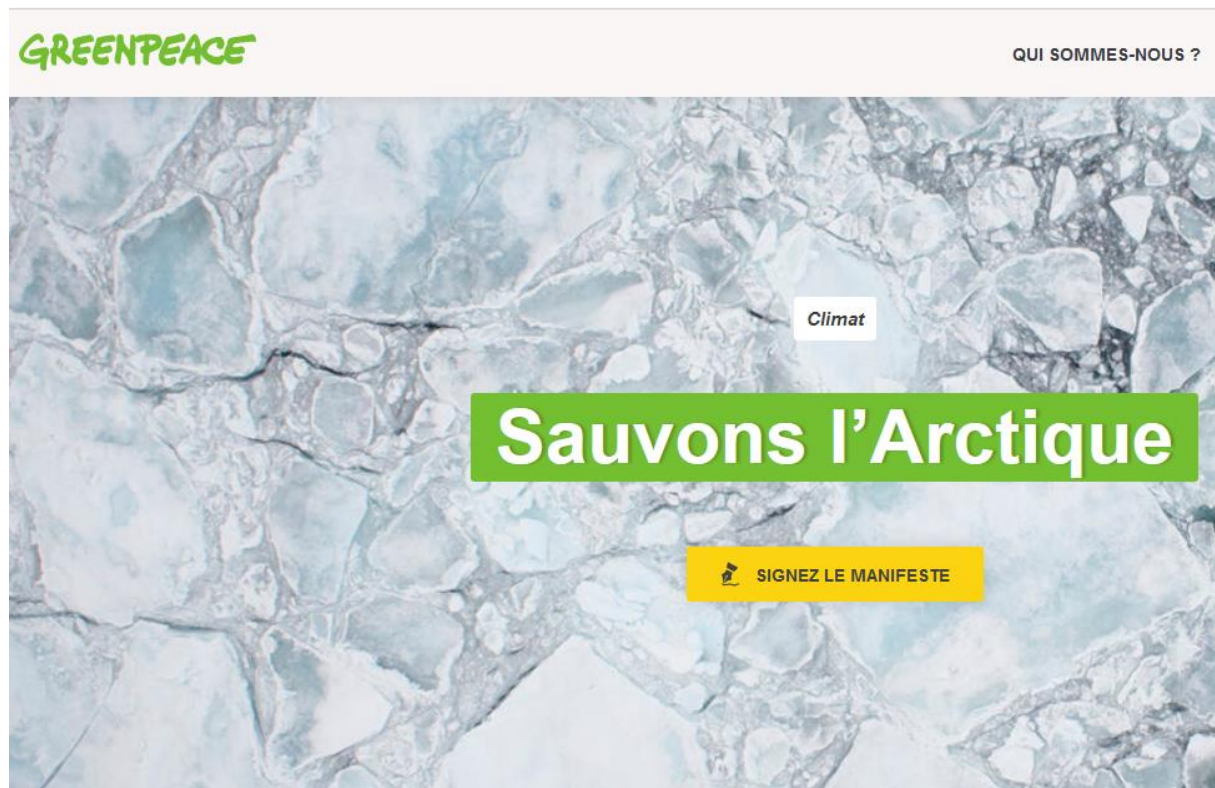
(nov. 2009)



→ **Meadowbank**: mine d'or en activité par Agnico Eagle (2010-2017)

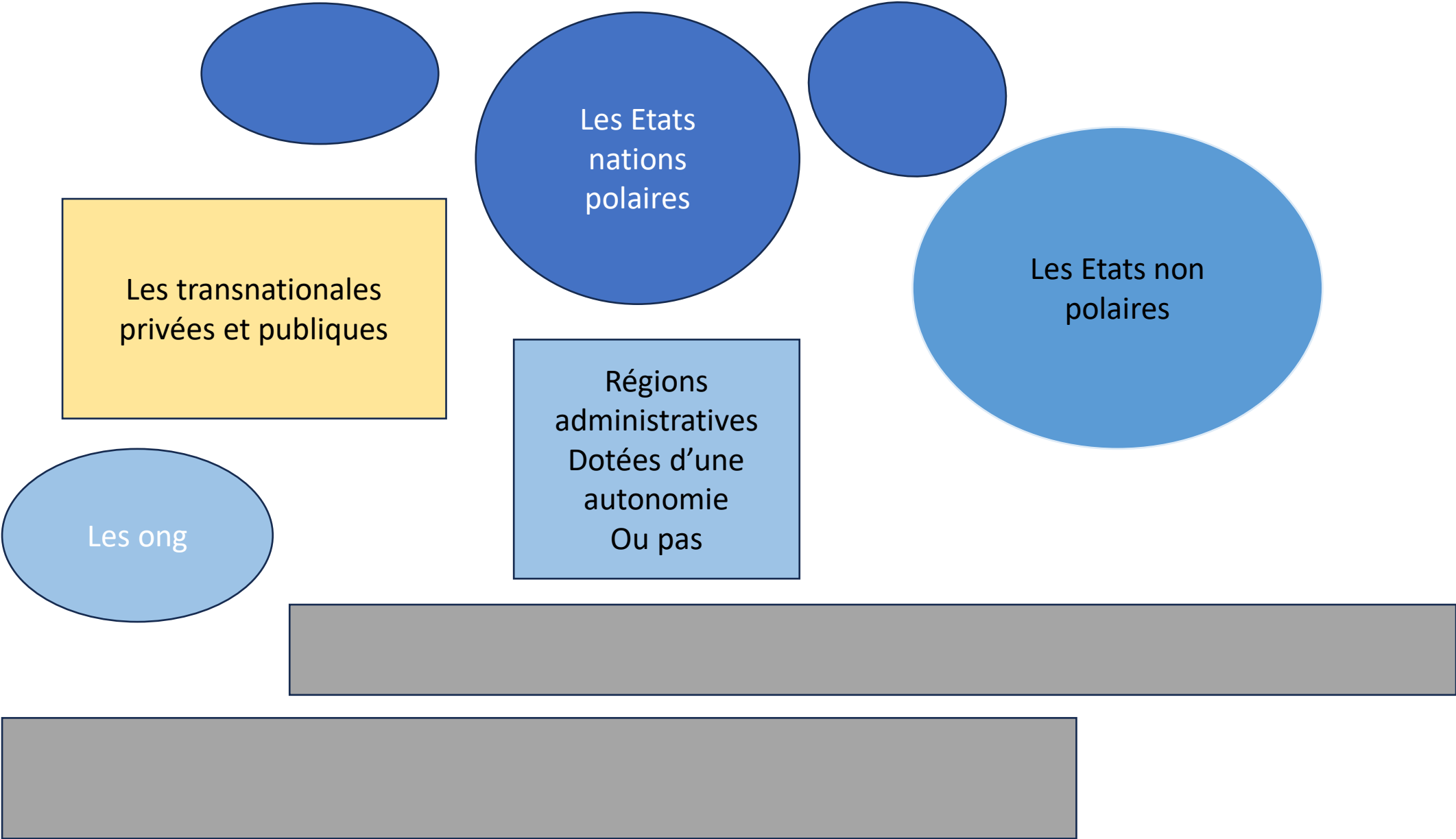
→ **Kiggavik**: futur site d'exploitation de l'uranium par Areva (2015)

### 3) Les ong





Les systèmes d'acteurs dans les régions de l'Arctique



- 
- **C) Les défis environnementaux de l'exploitation des ressources et  
Les préjudices de l'exploitation des ressources**
  - 1) des activités à l'origine d'une forte pollution et d'une forte  
dégradation des milieux fragiles et précaires**

ex surpêche depuis le XVIIème cf disparition de la baleine, de la  
morue sur les côtes du Groenland cf moratoire sur la pêche  
commerciale dans l'Arctique 2018



## Au Groenland, une base militaire secrète américaine refait surface

Le «Camp Century», dissimulé sous la banquise du Groenland depuis 60 ans, faisait partie d'un projet secret destiné à stocker 600 missiles balistiques à portée de tir de l'URSS. La fonte des glaces menace désormais ce vestige de la guerre froide, avec de risques environnementaux potentiellement dévastateurs.

Par **Yohan Blavignat** et **Service Infographie**

Publié le 30 septembre 2016 à 21:19, mis à jour le 30 septembre 2016 à 21:44



Désormais, bien plus que l'incident diplomatique, c'est les risques écologiques qui inquiètent. En cherchant dans les archives de la Défense américaine, les chercheurs ont en effet constaté que les militaires ont laissé sur place près de 200.000 litres de fuel et quelque 240.000 litres d'eaux usées, sans compter l'enceinte de confinement du réacteur nucléaire mobile. Des voix s'élèvent aujourd'hui pour exiger une grande opération de nettoyage. Mais qui pour le faire? Et pour le financer? Le coût du creusement de la banquise et de récupération des déchets à plus de 30 mètres de profondeur serait exorbitant. Pour le glaciologue William Colgan, il n'y a plus qu'à attendre... la fonte. Une solution qui n'enchant pas le Groenland. Par la voix de son ministre des Affaires étrangères, Vittus Qujaukitsoq, l'ancienne colonie danoise se dit «préoccupée» par ce sujet et déterminé à établir les responsabilités.

# Fuite de pétrole sur un oléoduc détenu par BP en Alaska

2 MINUTES DE LECTURE



ANCHORAGE, Alaska, 26 mai (Reuters) - L'oléoduc Trans-Alaska, en partie détenu par le britannique BP (BP.L), a été fermé mardi après une fuite qui a laissé échapper du pétrole brut.

Le flux de brut qui sort des champs pétrolifères d'Alaska s'en trouve fortement réduit.

Cet accident survient à un moment délicat pour BP, qui doit déjà faire face à une marée noire de proportions historiques dans le Golfe du Mexique.



De nombreuses fuites sur le pipeline trans-Alaska



Doc photo page 30 : Caribous près du complexe pétrolier de Prudoe Bay



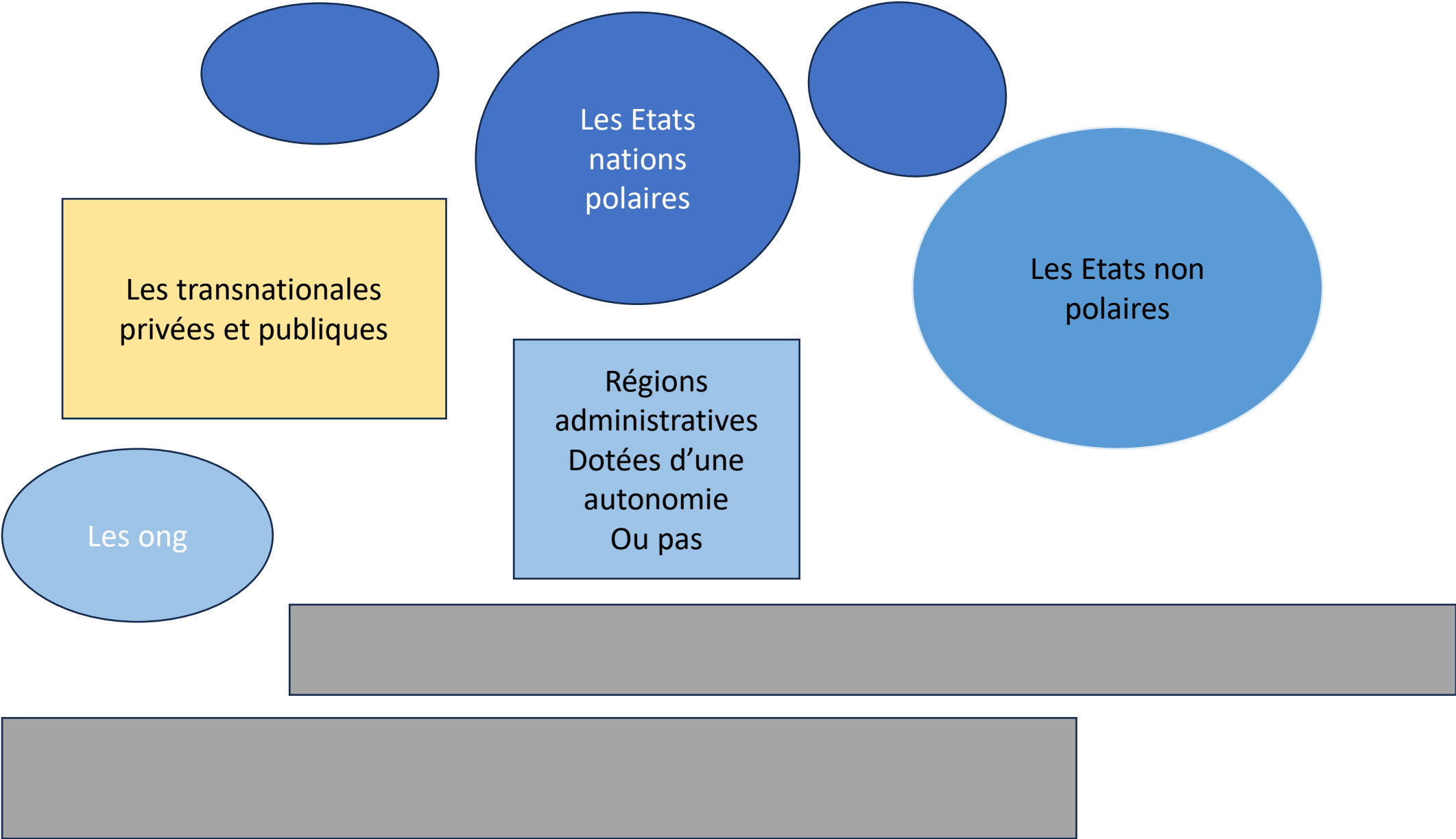
HARDE DE CARIBOUS PRÈS DU COMPLEXE PÉTROLIER DE PRUDHOE BAY EN ALASKA  
JUILLET 1994 © JOHN WARDEN/ALASKASTOCK.COM  
PHOTOGRAPHIE DISPONIBLE SUR TRANSPARENT



- **2) Une exploitation parfois conflictuelle entre autochtones et grandes entreprises privées ou publiques**
- ex des grands conflits des années 70 = rivières d'Alta, hydroquébec,...
- ex des pb actuels de transhumance en Fenno Scandinavie

- **entre autochtones**

Les systèmes d'acteurs dans les régions de l'Arctique



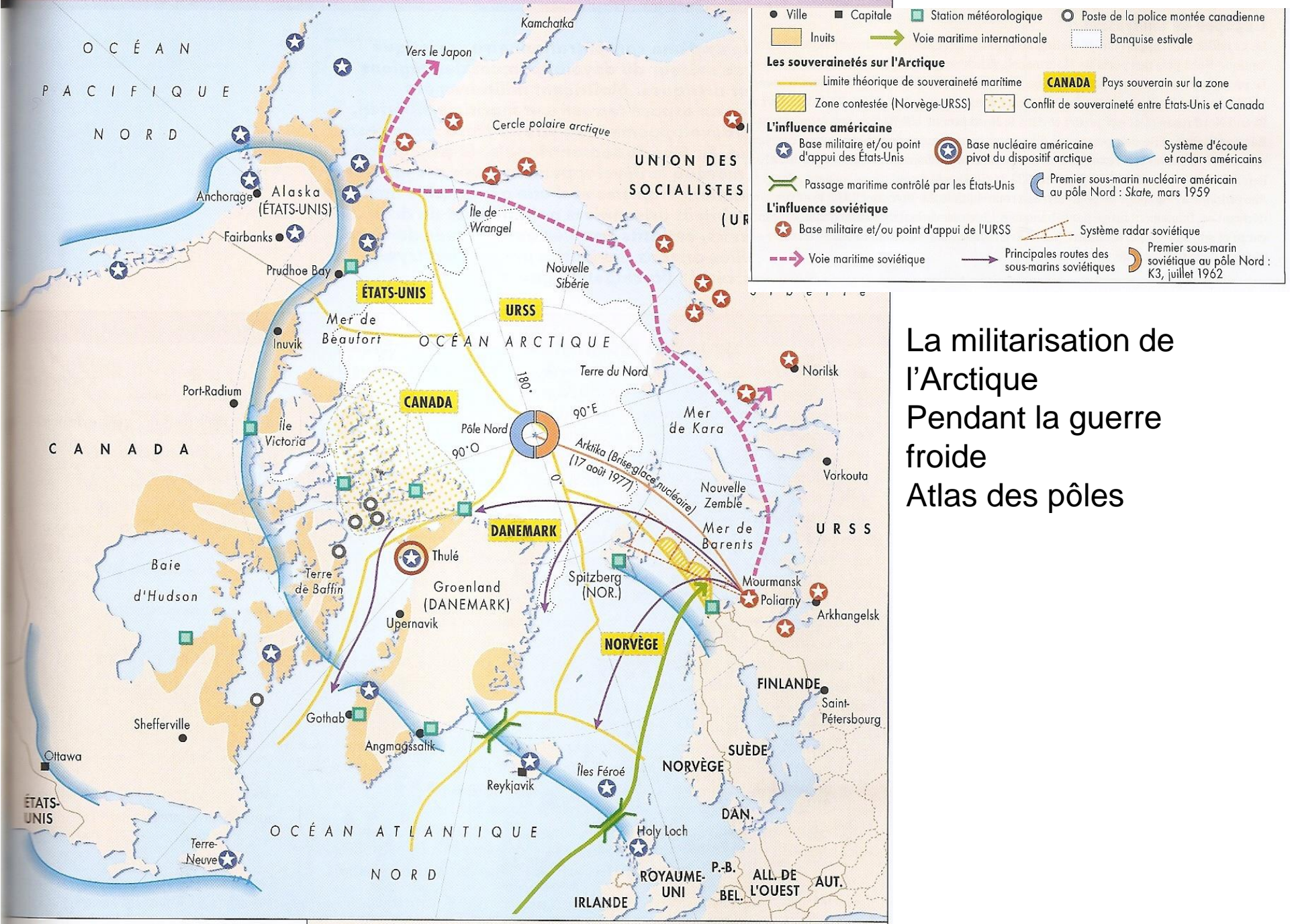


### **III) l'Arctique une région de coopération ?**

#### **A) Les outils de la coopération**

##### **1) Le contexte de l'émergence de la coopération dans l'Arctique**

**la plupart ont émergé après les années 1990 car : pl convergences = au moins 3**



La militarisation de l'Arctique  
 Pendant la guerre froide  
 Atlas des pôles



# A Mourmansk, au chevet du « Tchernobyl flottant »

Sur l'ex-base de sous-marins soviétiques de Mourmansk, dans le Grand Nord russe, le programme de nettoyage de l'un des pires cimetières nucléaires est encadré et financé pour moitié par la communauté internationale.

Benjamin Quénelle (à Mourmansk), le 14/09/2017 à 07:21 Modifié le 14/09/2017 à 10:09

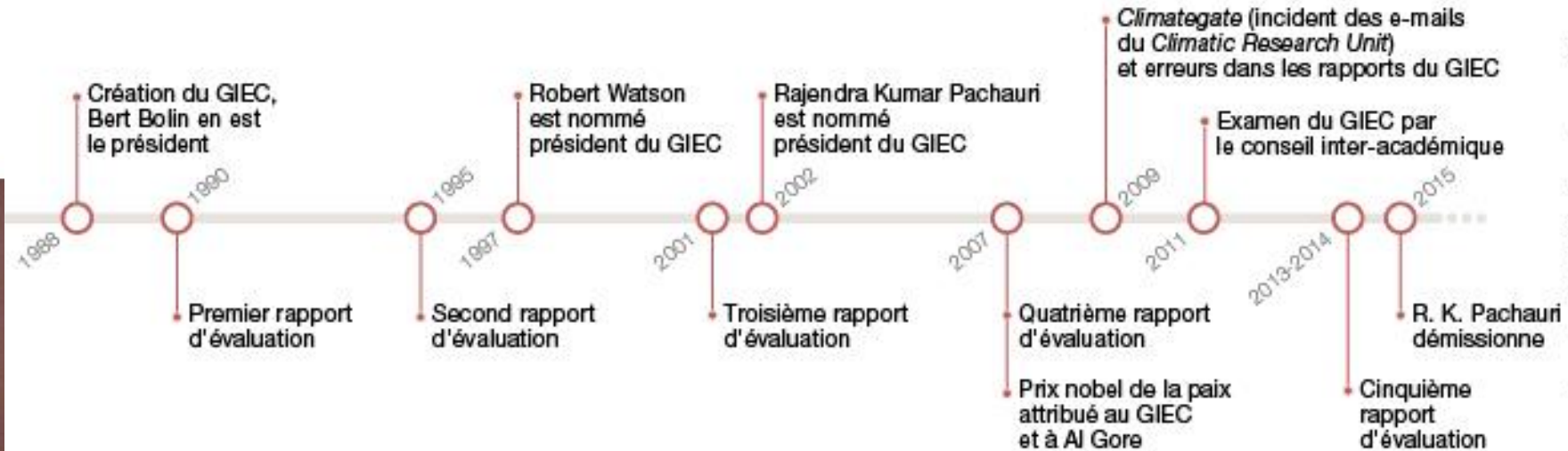
🕒 Lecture en 5 min.



**la disparition de l'urss en 1991**



## Protocole de Kyoto



Source : compilation de Kari De Pryck

### À RETENIR

- Le protocole de Kyoto a été signé le 11 décembre 1997. La première période de ce protocole n'a réellement engagé que 37 pays industrialisés.
- Les États-Unis, alors plus gros émetteurs de gaz à effet de serre, ont signé ce protocole mais ne l'ont jamais ratifié.
- Les pays engagés par le protocole de Kyoto ont en moyenne décidé de réduire d'au moins 5% leurs émissions de gaz à effet de serre sur la période 2008-2012 par rapport aux niveaux de 1990. Ils ont collectivement atteint cet objectif (avec une réduction supérieure à 20%).
- Une seconde période d'engagement du protocole a été fixée lors du sommet de Doha en décembre 2012. Elle s'étend du 1<sup>er</sup> janvier 2013 au 31 décembre 2020.

La mondialisation des enjeux écologiques = Kyoto 1997

## 2) les différentes structures /

certains sont nés avant les années 1990

### a) Le conseil nordique :

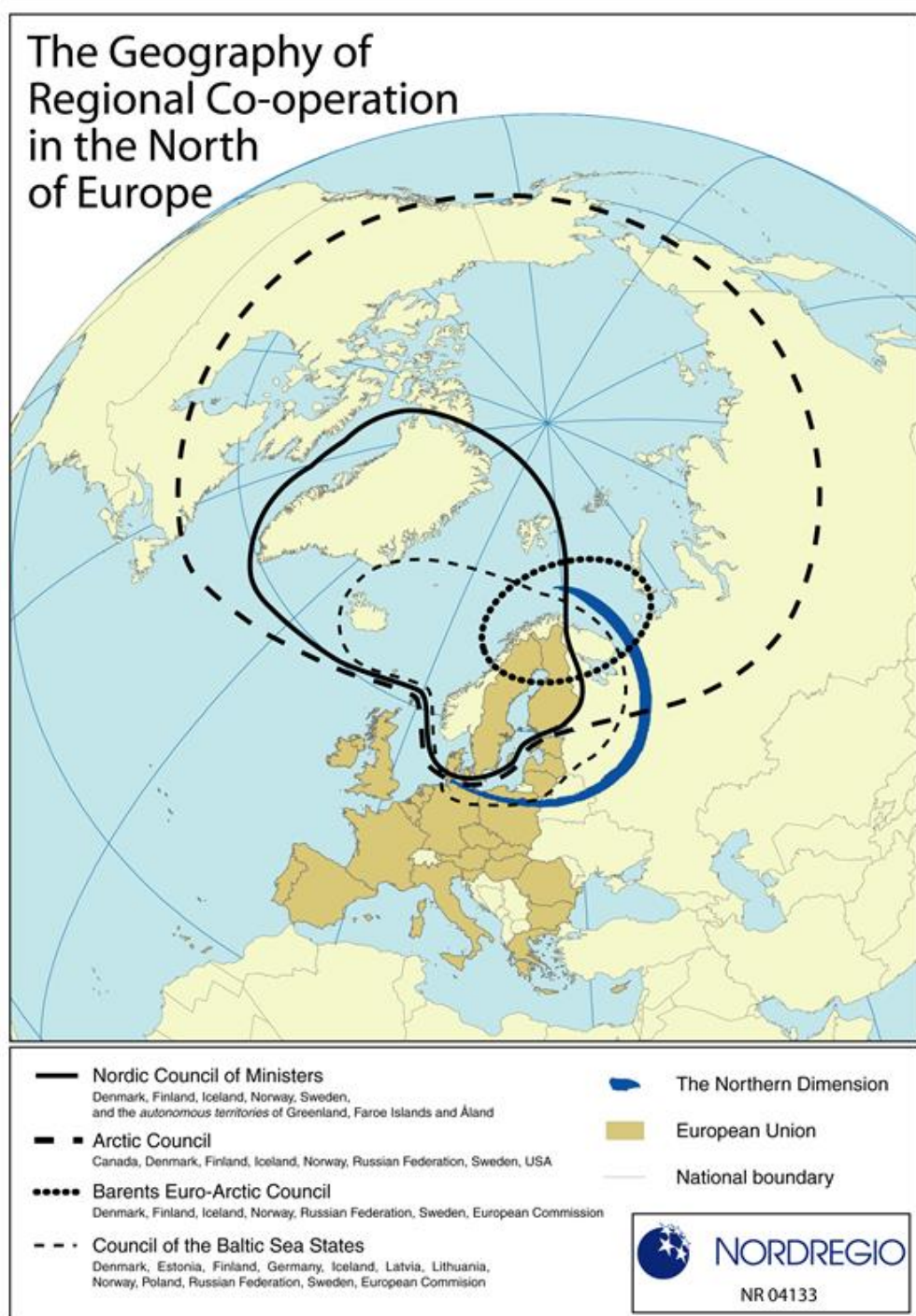
1953 :

S, Dan, nor, Is, Fin

### b) Conseil euro-arctique de la mer de Barents : les mêmes + l'UE + la Russie

• a abouti à la signature des accords de 2010 à Mourmansk est un succès diplomatique / Libre circulation entre Norvège et Russie /

• dynamiques de coop qui se maintient malgré la crise en Crimée et la crise syrienne qui a éloigné la Russie des instances de dialogue occidentales



18.09.2023 17:06

## Déclaration du ministère des Affaires étrangères de la Fédération de Russie sur le retrait de la Russie du Conseil euro-arctique de la mer de Barents

1792-18-09-2023



Depuis 30 ans, le Conseil euro-arctique de la mer de Barents constituait un format utile et efficace d'interaction transfrontalière, contribuant au maintien de la paix et de la stabilité dans le Nord, à son développement socio-économique durable, à la protection de l'environnement, au renforcement des liens humanitaires et les contacts entre les populations, y compris les représentants des peuples autochtones.

Par la faute des membres occidentaux du conseil (Danemark, Islande, Norvège, Finlande, Suède, UE), ses activités sont quasiment paralysées depuis mars 2022. La présidence finlandaise n'a pas confirmé sa volonté de transférer la direction du Conseil euro-arctique de la mer de Barents à la Russie en octobre 2023, en violation du principe de rotation, torpillant ainsi les activités préparatoires nécessaires.

Dans les conditions actuelles, nous sommes contraints d'annoncer le retrait de la Fédération de Russie du Conseil euro-arctique de la mer de Barents. Le message correspondant du ministre russe des Affaires étrangères Sergueï Lavrov du 18 septembre 2023 a été envoyé aux ministères des Affaires étrangères des pays membres de l'organisation, au haut représentant de l'UE pour les affaires étrangères et la politique de sécurité, ainsi qu'au Secrétariat international de Barents à Kirkenes (Norvège).





## MULTILATERAL WORKING GROUPS

The Working Groups under the **Barents Euro-Arctic Council** are:

- [Working Group on Economic Cooperation](#) (WGEC)
- [Working Group on Environment](#) (WGE)
- [Steering Committee for the Barents Euro-Arctic Transport Area](#) (BEATA)
- [Joint Committee on Rescue Cooperation](#) (JCRC)
- [Barents Forest Sector Network](#) (BFSN)



## C) Le conseil de l'Arctique

TRADITIONAL INDIGENOUS KHANTY CAMP NEAR SALEKHARD, RUSSIAN FEDERATION.  
© ROSA-MÄREN MAGGA



# ARCTIC COUNCIL

The leading intergovernmental forum promoting cooperation in the Arctic.

Who we are

The Arctic Council is pausing all official meetings of the Council and its subsidiary bodies until further notice.

# Who we are

8

## ARCTIC STATES

implement policy in the region ▼

6

## PERMANENT PARTICIPANTS

represent the Indigenous Peoples of the Arctic ▼

6

## WORKING GROUPS

carry out the Council's activities ▼

38

## OBSERVERS

share their expertise ▼

Canada

The Kingdom of Denmark

Finland

Iceland

Norway

The Russian Federation

Sweden

The United States

Republic of India

Kiruna Ministerial meeting, 2013

Republic of Korea

Kiruna Ministerial meeting, 2013

Republic of Singapore

Kiruna Ministerial meeting, 2013

---

Aleut International Association

Arctic Athabaskan Council

Gwich'in Council International

Inuit Circumpolar Council

Russian Association of Indigenous Peoples of the North

Saami Council





SEA ICE IN THE ARCTIC © ROSCONGRESS

Organization

# RUSSIAN CHAIRMANSHIP 2021-2023

## Responsible Governance for a Sustainable Arctic

A cross-cutting priority of the Russian Chairmanship in the Arctic Council will be "Responsible Governance for Sustainable Arctic" through promoting collective approaches to the sustainable development of the Arctic, environmentally, socially and economically balanced, enhancing synergy and cooperation and coordination with other regional structures, as well as implementation of the Council's Strategic Plan, while respecting the rule of law.



### Arctic Peoples

The Arctic is home to almost four million people today – Indigenous people, more recent arrivals, hunters and herders living on the land, and city dwellers.



### Biodiversity

The Arctic is home to more than 21,000 known species of highly cold-adapted mammals, birds, fish, invertebrates, plants and fungi and microbes.



### Climate

The temperatures in the Arctic continue to rise at three times the global annual average.



### Ocean

The Arctic States hold a responsibility to safeguard the future development of the region and to develop models for stewardship of the marine environment.



### Pollutants

The Arctic environment carries the traces of human-induced pollution – from soot to plastics, from methane to pesticides.



### Emergencies

Harsh conditions and limited infrastructure in much of the Arctic increase risks and impacts and hinder response activities.



ARCTIC MAYORS' FORUM

[About](#)

[Members](#)

[Our work](#)

[News](#)

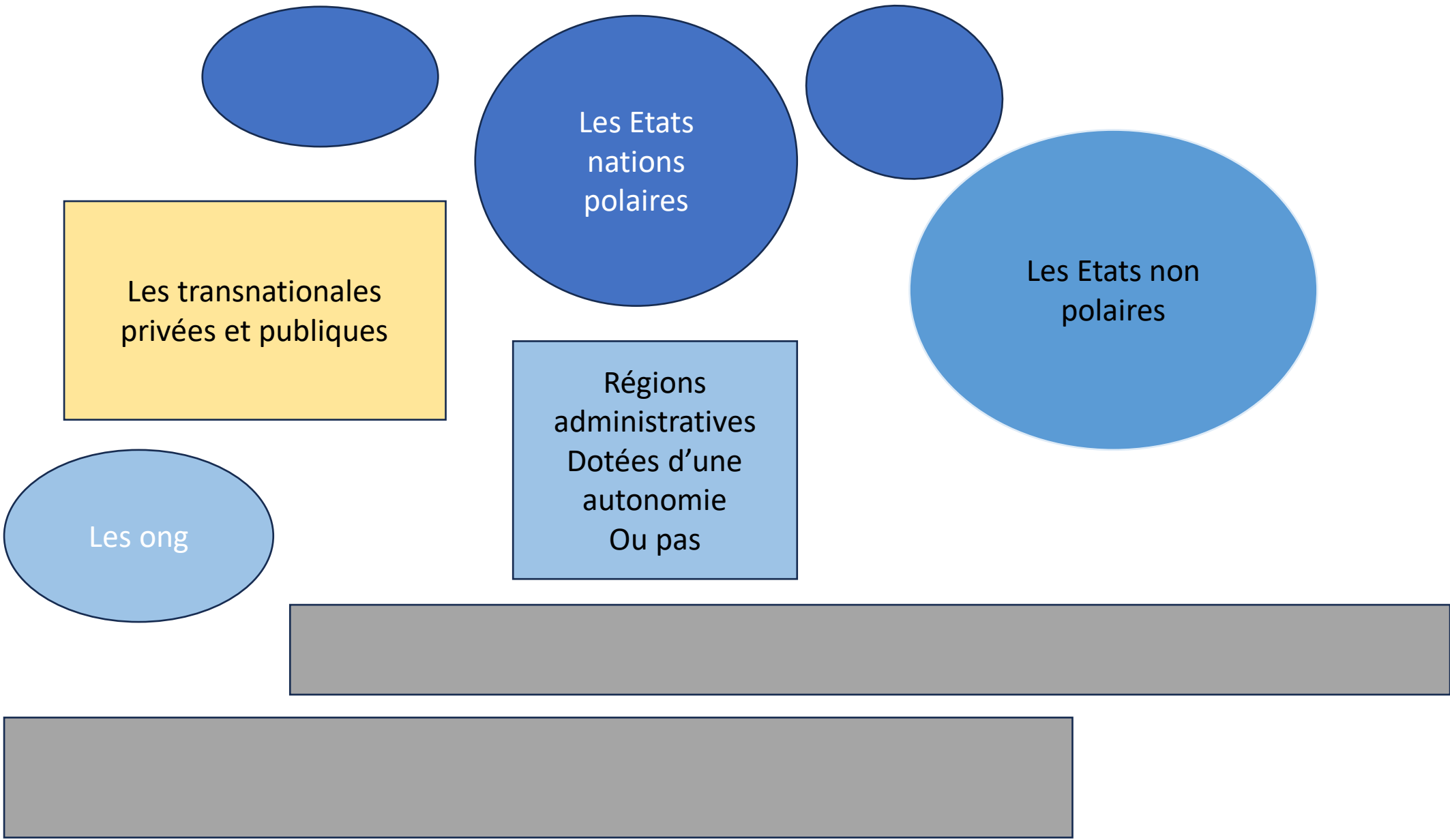
[Contact](#)

# ARCTIC MAYORS' FORUM

The Arctic Mayors' Forum is an important actor on the Arctic governance front. We are a pan-Arctic forum representing the voices of Arctic Peoples through elected leaders at the municipal and community level.



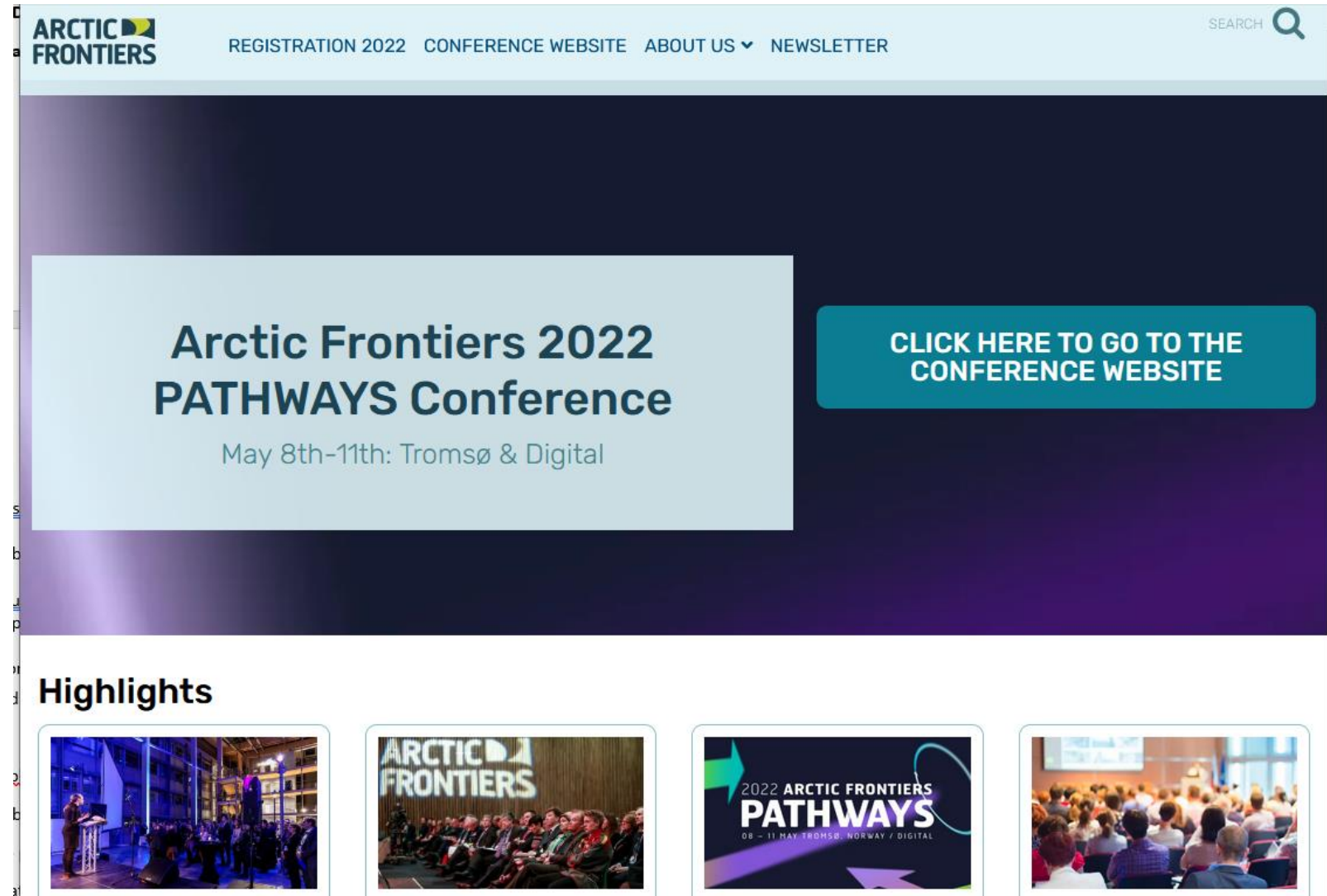
Les systèmes d'acteurs dans les régions de l'Arctique



B) De la coopération politique à l'intégration régionale ?

1) De plus en plus de conf internationales depuis 2010

Arctic Frontiers, 2006 =  
conf annuelle / a conférence  
la plus importante sur les  
questions arctiques /abordé  
des questions  
environnementale mais  
aussi éco et pol / rôle  
important de l'UE dans ce  
forum / scientifiques,  
décideurs éco, élus locaux



ARCTIC FRONTIERS

REGISTRATION 2022 CONFERENCE WEBSITE ABOUT US NEWSLETTER

SEARCH

**Arctic Frontiers 2022  
PATHWAYS Conference**

May 8th-11th: Tromsø & Digital

**CLICK HERE TO GO TO THE  
CONFERENCE WEBSITE**

**Highlights**

1  
2  
3

Arctic Circle is the largest network of international dialogue and cooperation on the future of the Arctic and our Planet. It is an open democratic platform with participation from governments, organizations, corporations, universities, think tanks, environmental associations, indigenous communities, concerned citizens, and others. It is nonprofit and nonpartisan.



## Chairman

H.E. Ólafur Ragnar Grímsson, President of Iceland  
1996-2016.

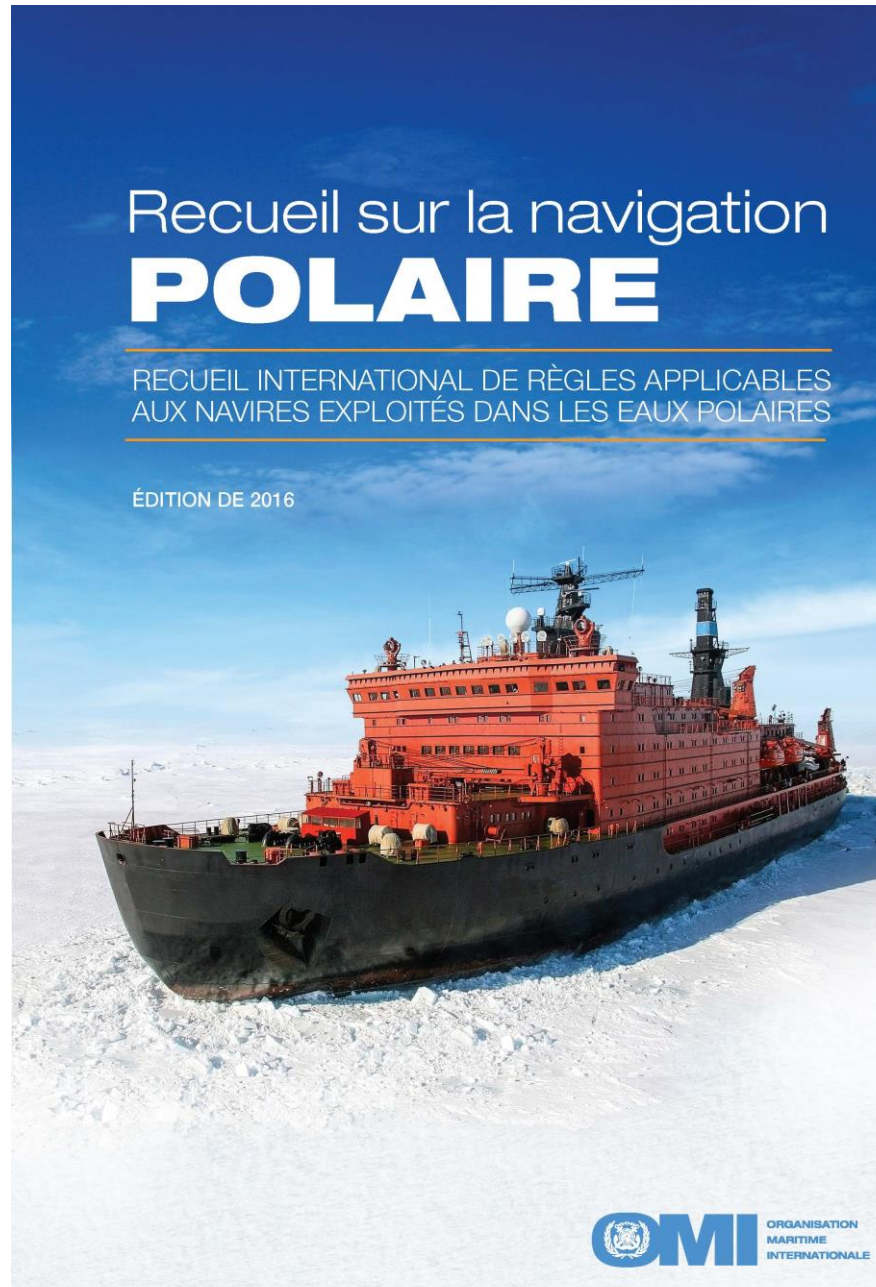
Arctic Circle, fondé  
par l'Islande

occasions de  
promouvoir  
position sur l'  
arctique pour tout  
type d'acteurs

; visibilité ++ pour  
acteurs non  
arctiques (Chine,  
Italie, Suisse),



## 2) Des actions communes



Accueil > Environnement

# L'océan Arctique sera préservé de la pêche

Les riverains de l'océan Arctique et les grands pays de pêche ont convenu d'un moratoire sur la pêche commerciale en prévision de la fonte annoncée de la calotte polaire. Une victoire majeure pour les défenseurs de l'environnement

**OLIVIER TALLÈS**, le 03/12/2017 à 13:57 Modifié le 03/12/2017 à 15:19

📖 Lecture en 1 min.





## C) Une stabilité menacée ? Les points de tension / les questions en suspens

